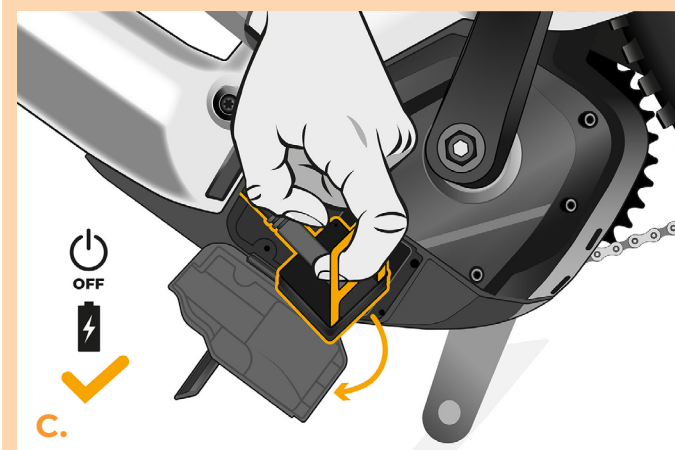
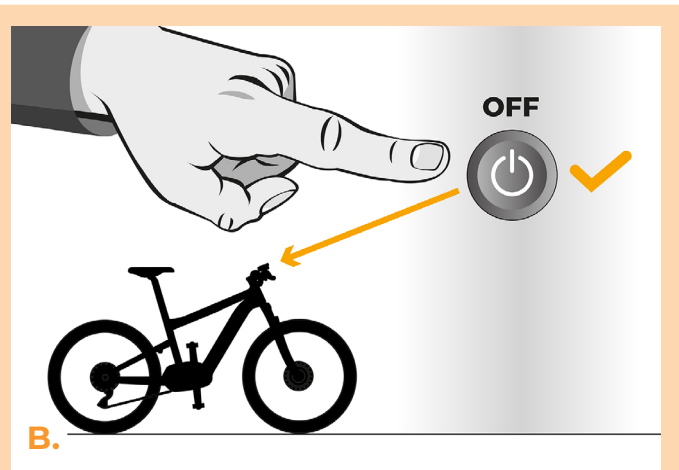
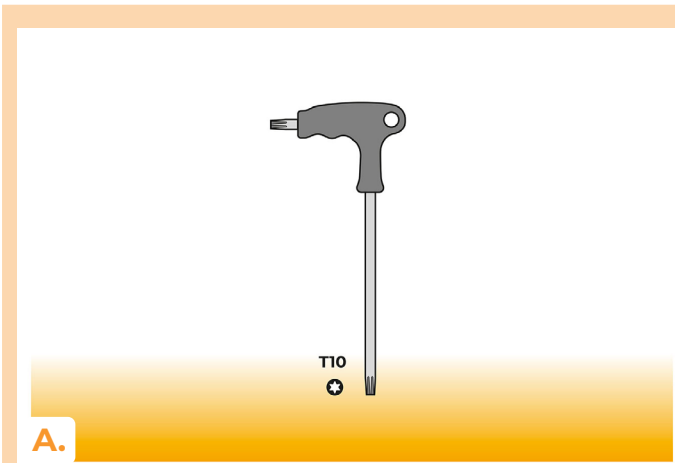


SpeedBox 3.1 B.Tuning per Specialized

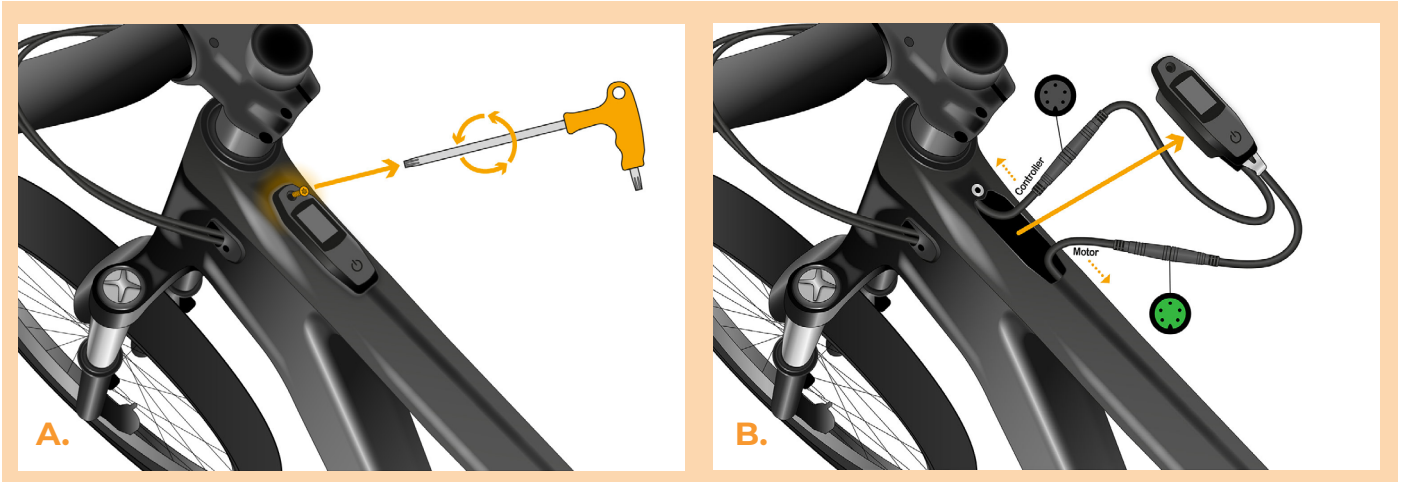
PASSO 1: Preparazione per l'installazione

- A.** Preparare un cacciavite Torx T10.
- B.** Spegner la bicicletta elettrica.
- C.** Scollegare la batteria dall'e-bike secondo il manuale del produttore.



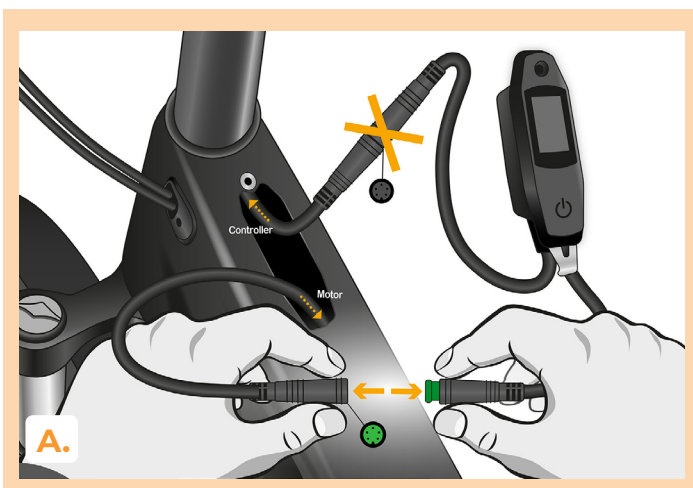
PASSO 2: Rimozione dell'unità TCU

- A.** Svitare la TCU dal telaio dell'e-bike utilizzando un cacciavite torx T10.
- B.** Far scorrere l'unità TCU fuori dal telaio dell'e-bike insieme ai connettori.



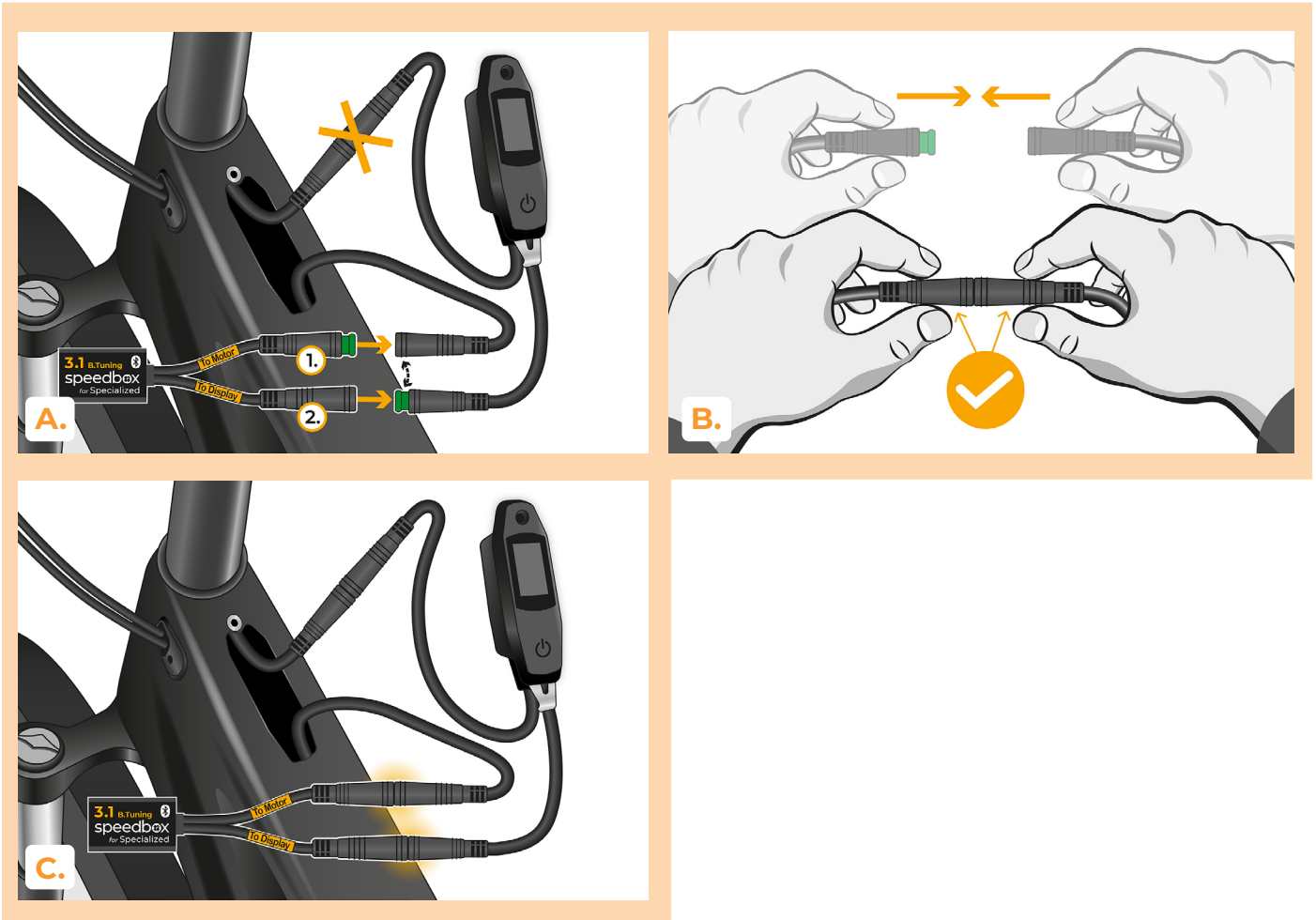
PASSO 3: Scollegare o connettere i connettori del motore

- A.** Scollegare il connettore del cavo che porta al motore.



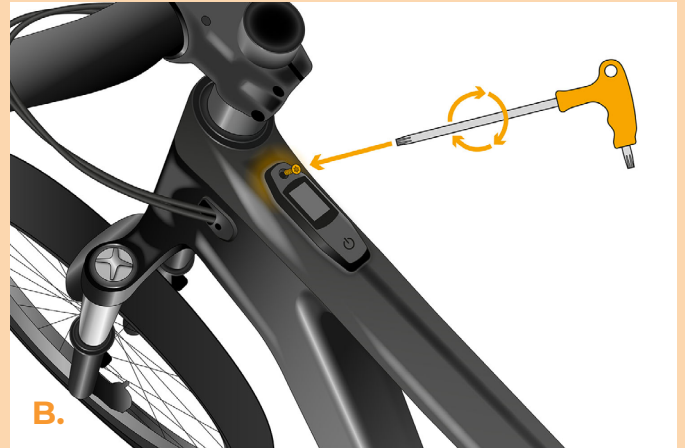
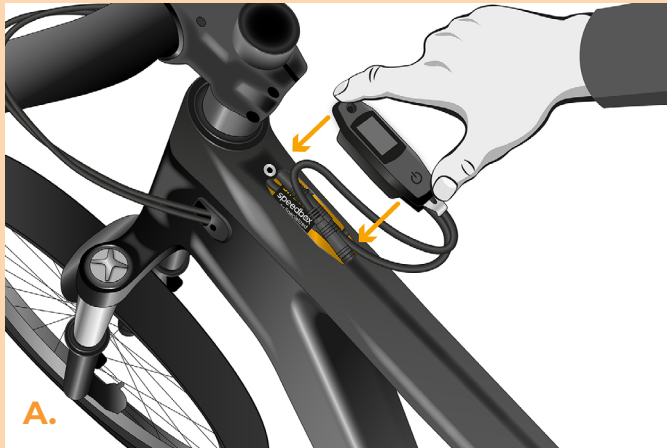
PASSO 4: Installazione del dispositivo SpeedBox

- A.** Collegare lo SpeedBox ai connettori scollegati (passo 3).
- B.** Assicurarsi che i connettori siano correttamente inseriti.
- C.** Prima di montare il motore, verificare il corretto collegamento come mostrato in figura.



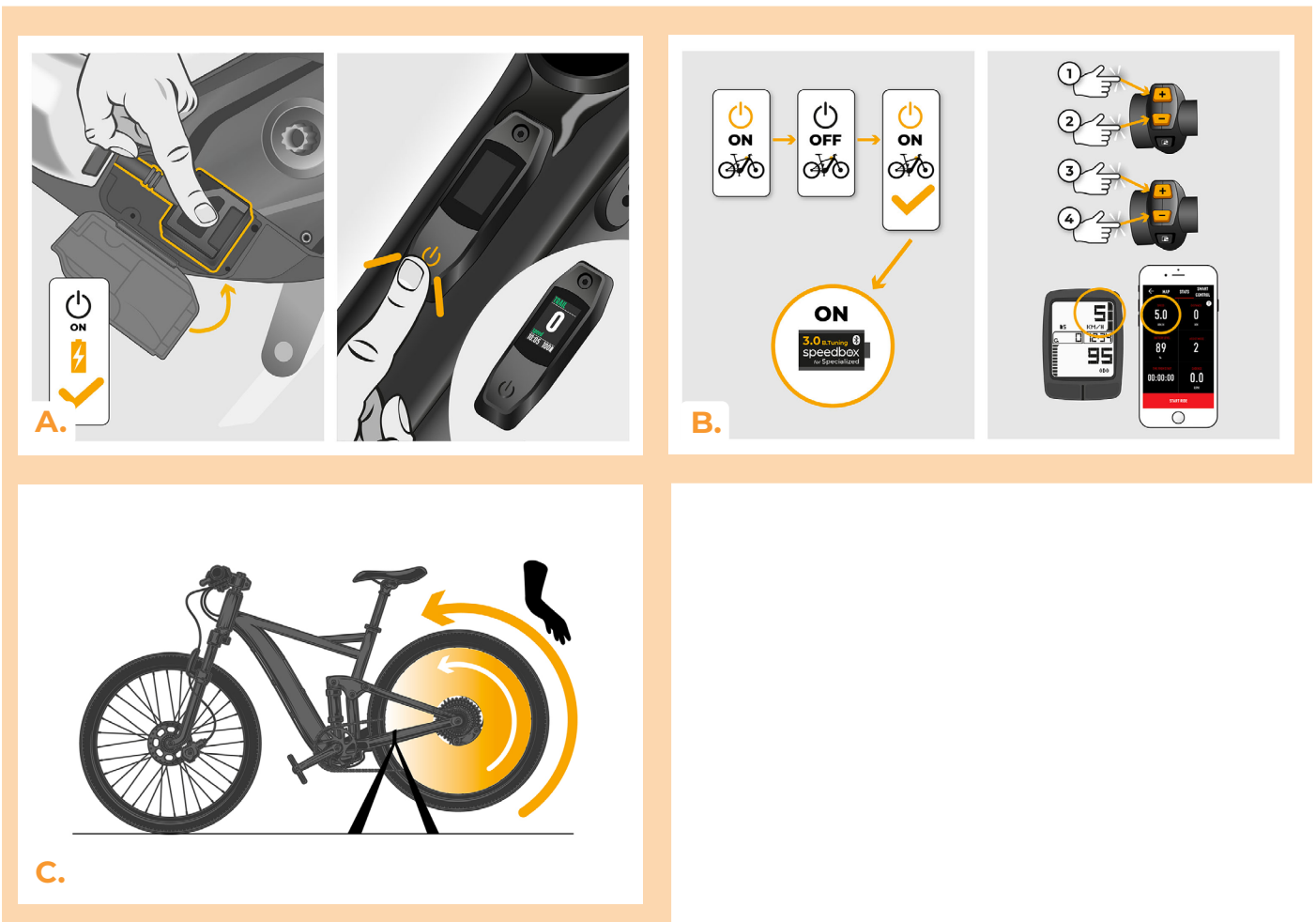
PASSO 5: Montaggio della TCU

- A.** Riposizionare la TCU nel telaio della bici elettrica insieme allo SpeedBox.
- B.** Riavvitare il telaio della bici elettrica utilizzando un cacciavite Torx T10.



PASSO 6: Verifica della funzione del tuning

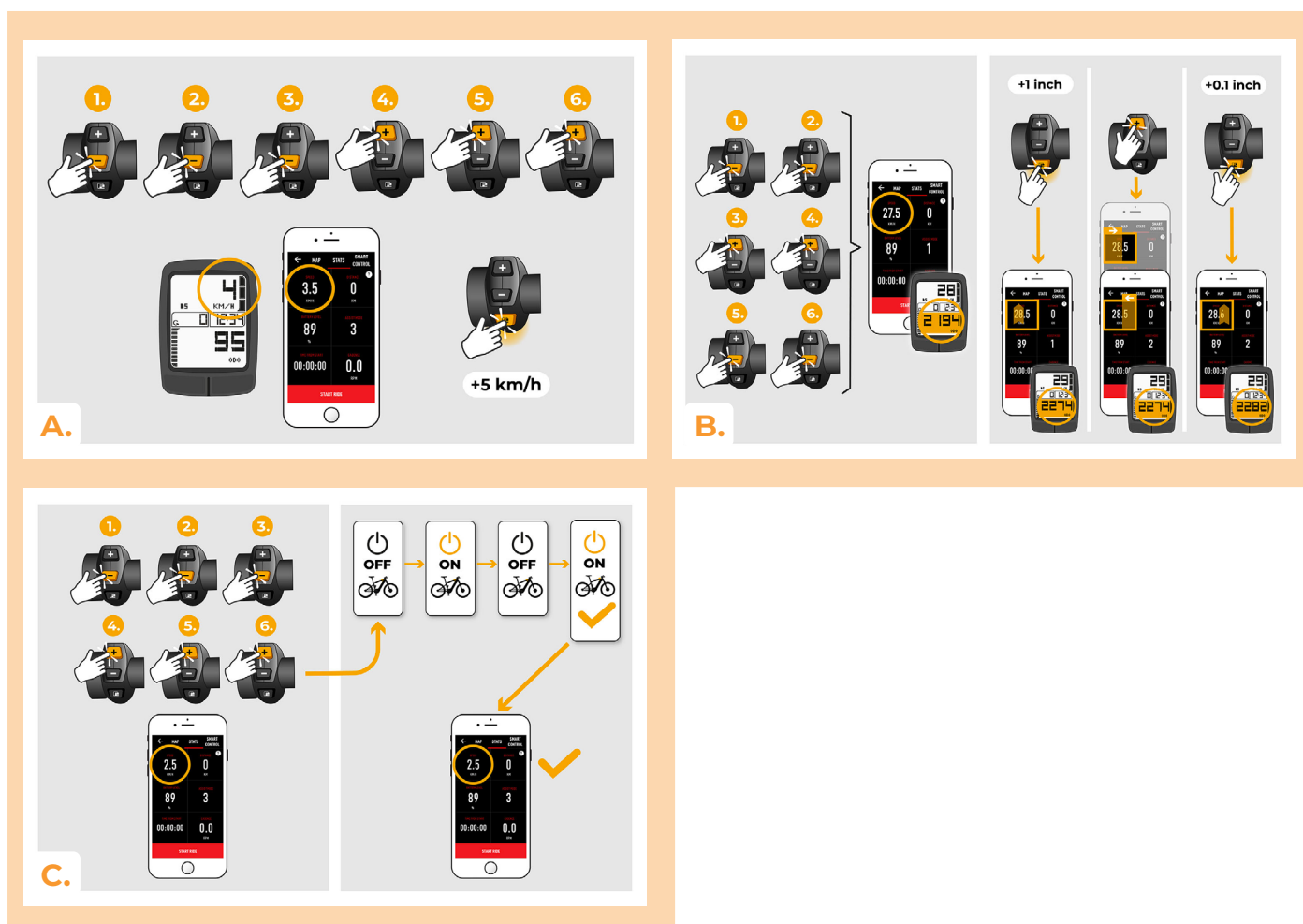
- A.** Ricollegare la batteria e accendere l'e-bike.
- B.** Lo SpeedBox si attiva dopo la seconda accensione dell'e-bike con una velocità massima preimpostata di 50 km/h. È possibile verificare la velocità di assistenza massima attualmente impostata passando tra le due modalità di assistenza in sequenza (+ - + -).
- C.** Giri la ruota posteriore e assicurarsi che la velocità sia visualizzata sul display.



PASSO 7: Configurazione lo SpeedBox

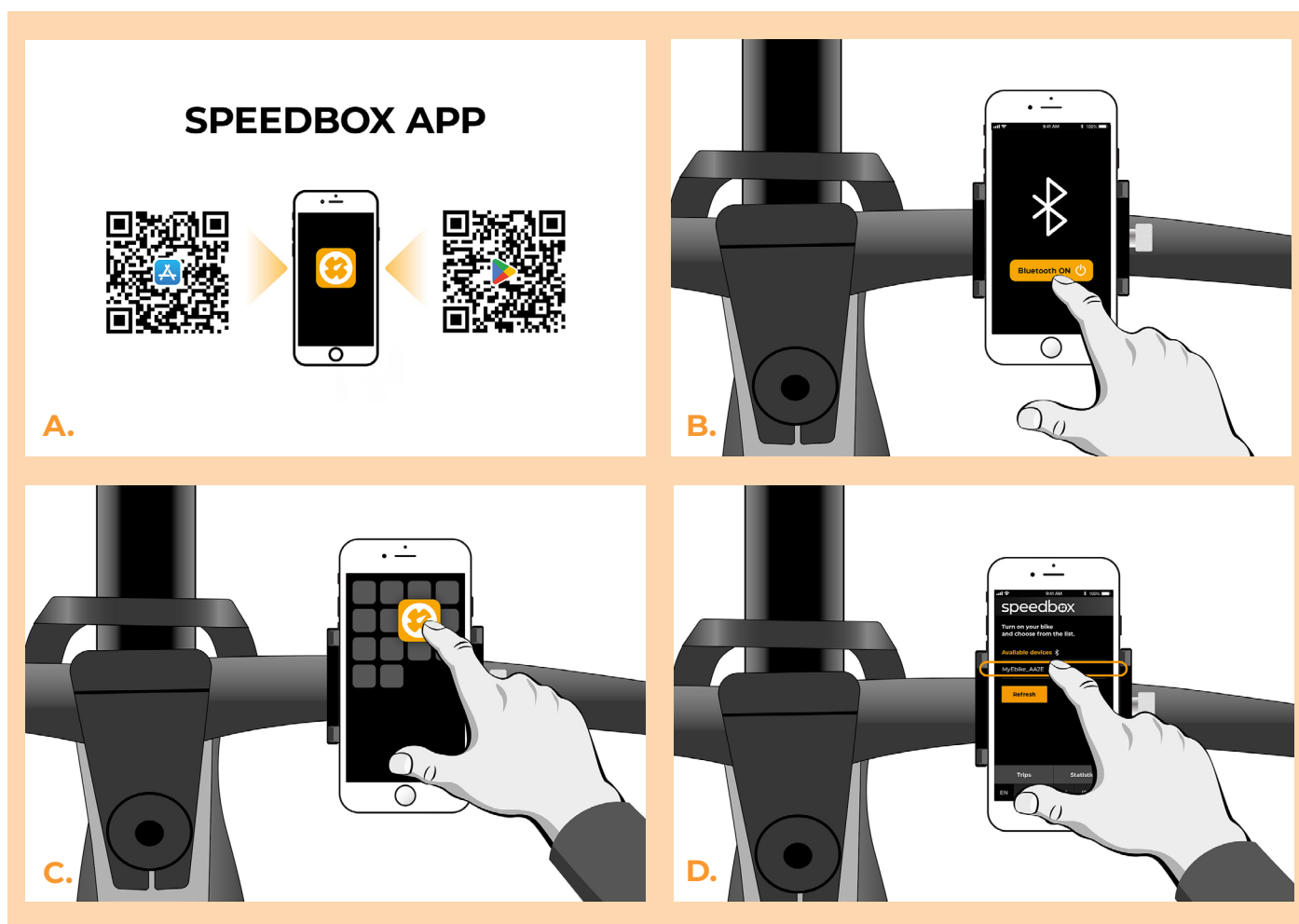
Tutte le impostazioni avranno effetto solo dopo il secondo riavvio dell'e-bike.

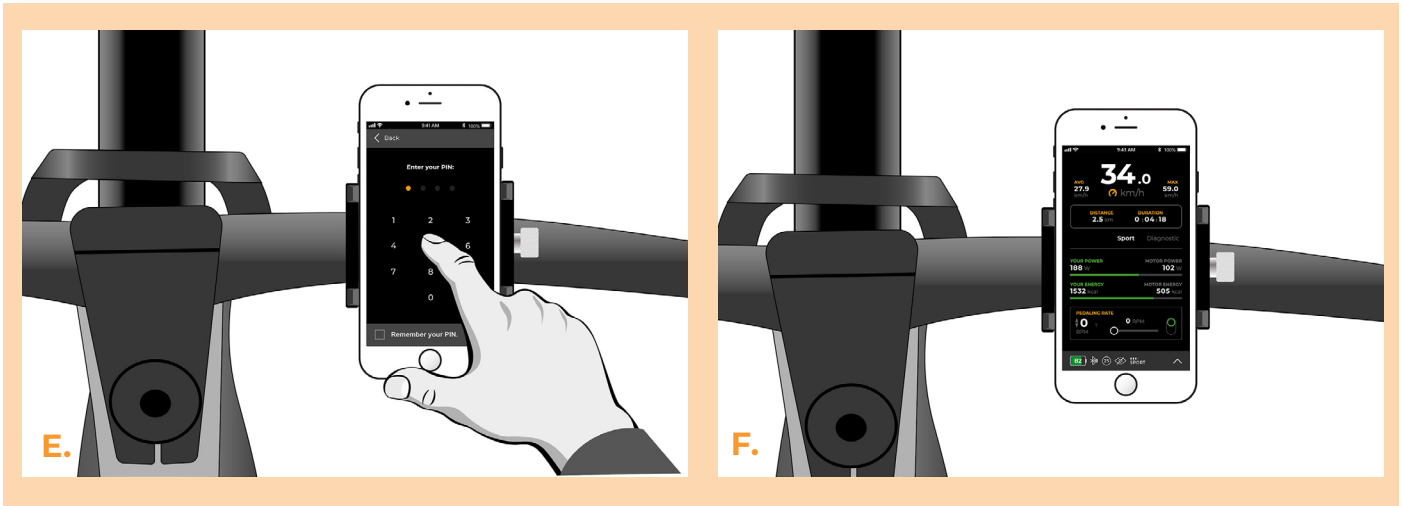
- A.** È possibile impostare la velocità massima di assistenza modificando le modalità: - - - + + +. Sul display verrà quindi visualizzato il limite di velocità predefinito (25 km/h). È possibile modificare la velocità massima di assistenza attivando brevemente la funzione WALK. L'indicazione di 2,5 km/h sul display corrisponde al limite di 25 km/h, 5,0 km/h corrisponde al limite di 50 km/h, 9,9 km/h corrisponde a 99 km/h, ecc. Alcuni tipi di display possono arrotondare a numeri interi. L'ultimo limite visualizzato viene salvato dopo cinque secondi di inattività.
- B.** È possibile impostare la circonferenza reale della ruota modificando le modalità: - - + + - -. Il display mostrerà quindi il diametro della ruota impostato in pollici. L'indicazione di 27,5 km/h corrisponde ad un diametro di 27,5", ovvero una circonferenza di 2194 mm. Attivando brevemente la funzione WALK, si aumenta il diametro della ruota di unità di pollici. Cambiando la modalità e attivando brevemente la funzione WALK, si aumenta quindi il diametro della ruota di decimi di pollice.
- C.** Attenzione! Prima di smontare lo SpeedBox, reimpostare il limite di velocità a 25 km/h. Tutte le impostazioni avranno effetto solo dopo il secondo riavvio dell'e-bike.



PASSO 8: Abbinamento (dei prodotti SpeedBox) con l'applicazione mobile SpeedBox App

- A.** Installare l'app SpeedBox da Google Play o dall'App Store.
- B.** Attivare il Bluetooth sul suo telefono.
- C.** Avviare SpeedBox App. Abilitare i servizi di localizzazione se richiesto. Selezionare il dispositivo MyEbike_XXXX. Qualora non trovi il suo SpeedBox nell'elenco, faccia clic sul pulsante 'Aggiorna' e, se necessario, si assicuri che:
 1. La bici elettrica sia accesa.
 2. Lei non sia a più di 5 m di distanza dalla sua bici elettrica.
 3. Ha abilitato il Bluetooth sul suo cellulare.
 4. Ha abilitato i servizi di localizzazione sul suo dispositivo mobile per l'app SpeedBox App.
- D.** Scegliere e confermare il PIN e la password del servizio.
- E.** Ora può utilizzare completamente l'app SpeedBox App (regolare la messa a punto, monitorare i dati di guida e le informazioni sulle prestazioni del motore e sul consumo di energia, regolare il limite di velocità, ecc.).





www.speedbox-tuning.it

Ebike Electronic s.r.o.

Rybna 716/24 | 110 00 Praha 1 | Czech Republic | ID: 05553555 | VAT: CZ05553555

