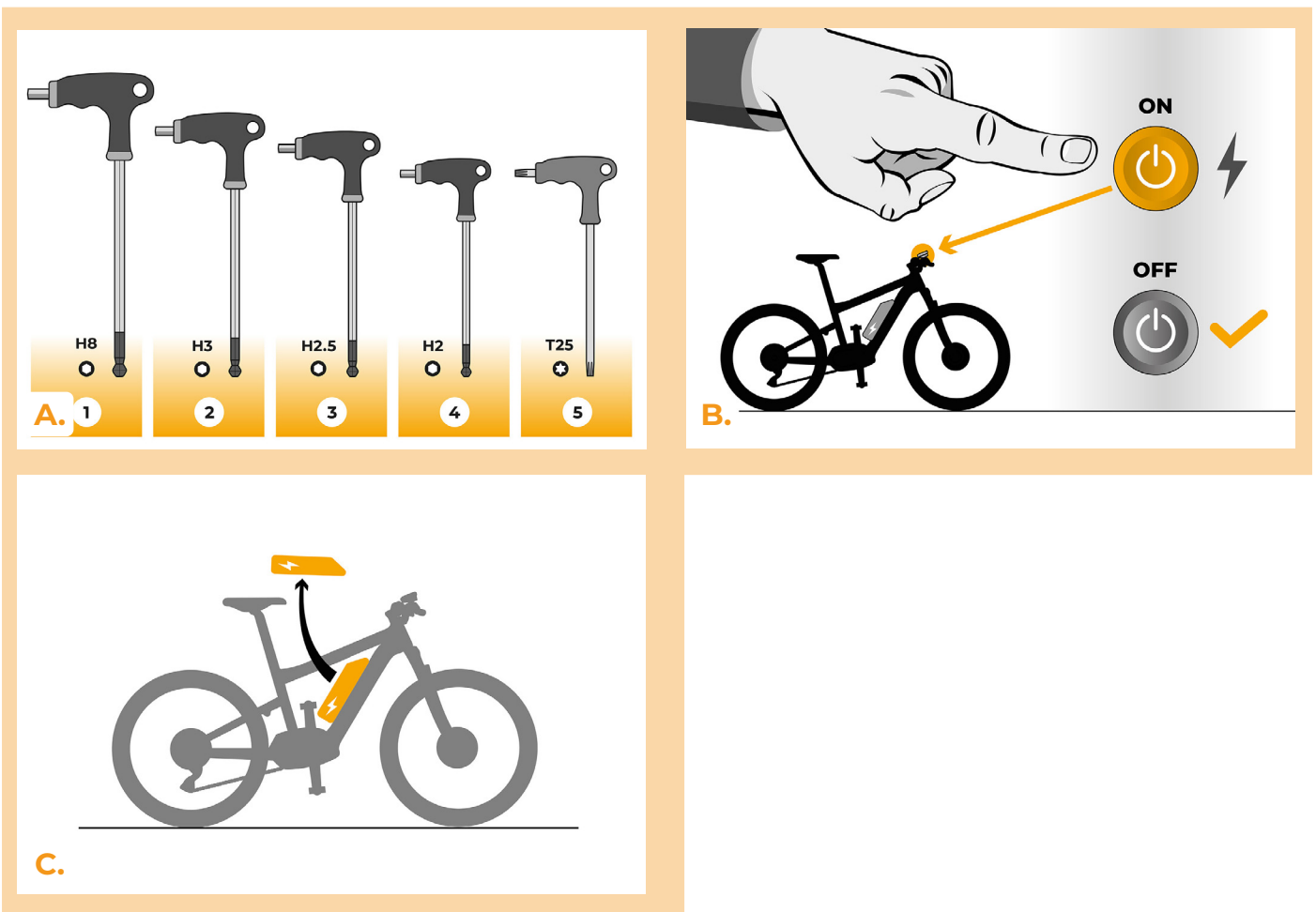


SpeedBox 3.3 B.Tuning für Ginat

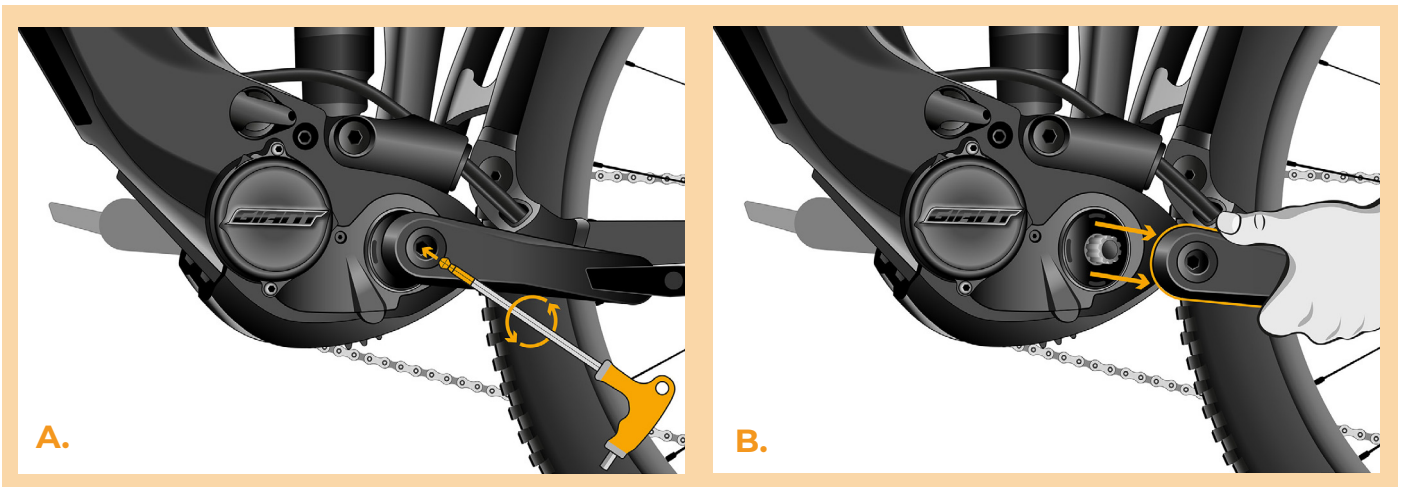
SCHRITT 1: Vorbereitung für die Installation

- A.** Bereiten Sie die folgenden Werkzeuge vor:
1. Sechskantschlüssel H8
 2. Sechskantschlüssel H3
 3. Sechskantschlüssel H2.5
 4. Sechskantschlüssel H2
 5. T25 Torx-Schraubendreher
- B.** Schalten Sie das E-Bike aus.
- C.** Bauen Sie den Akku laut Herstelleranleitung aus dem E-Bike aus.



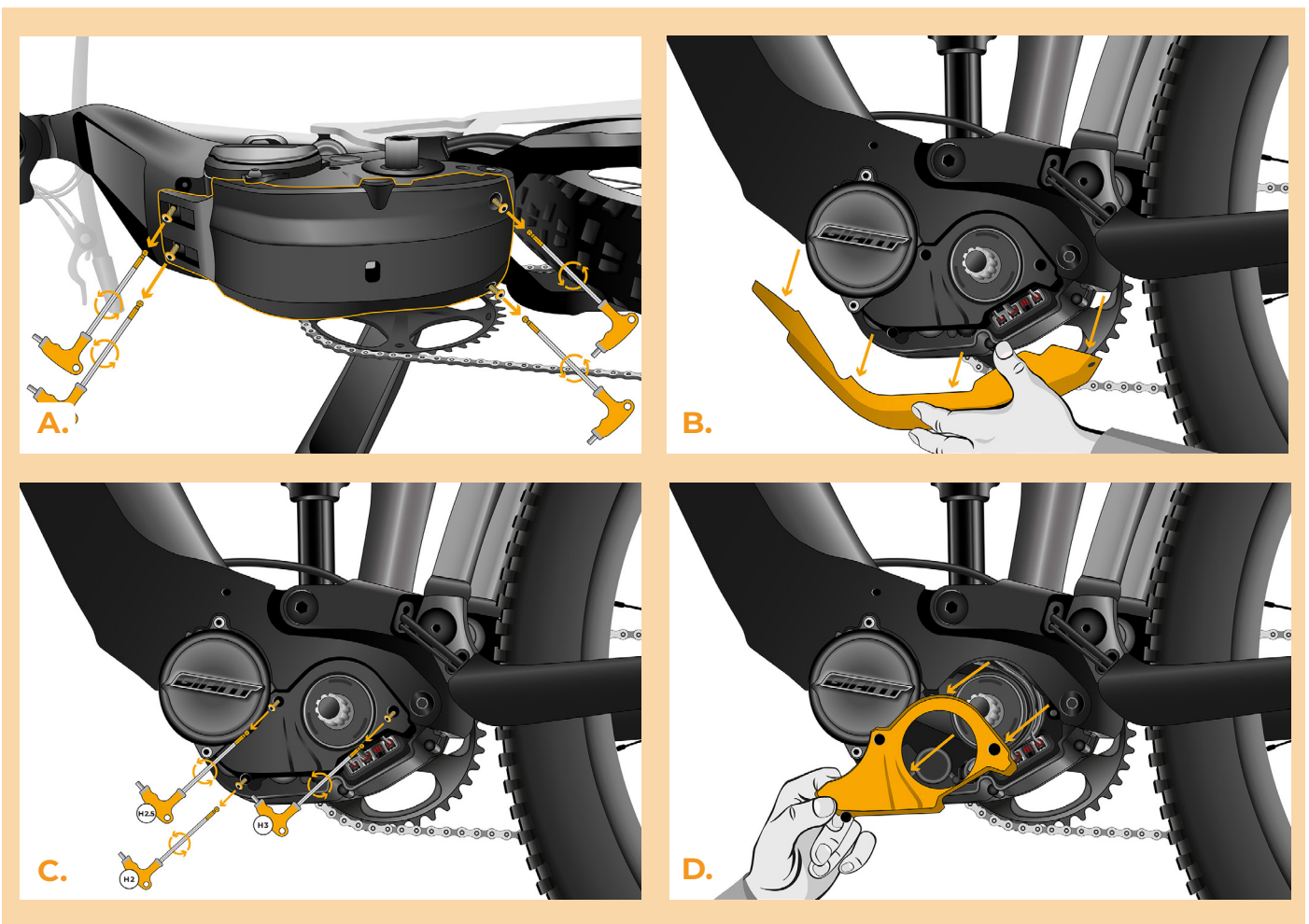
SCHRITT 2: Ausbau der Kurbel

- A.** Entfernen Sie die Kurbelschraube des linken Kurbelarms mit dem Sechskantschlüssel H8. Falls die Kurbelschraube nicht selbsteinziehbar ist, ist es notwendig, einen Kurbelabzieher zu verwenden, siehe Bedienungsanleitung auf der Website.
- B.** Entfernen Sie den Kurbelarm von der Mittelachse des Motors.



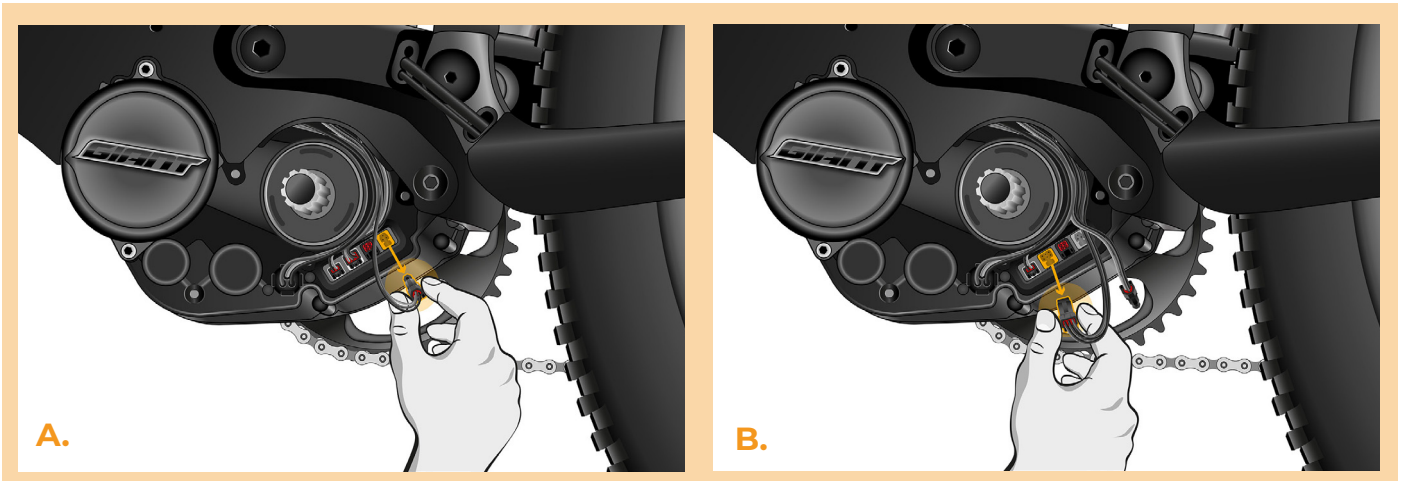
SCHRITT 3: Motorabdeckung entfernen

- A.** Lösen Sie die 4 Schrauben, die die untere Motorabdeckung halten, mit H2.5 Sechskantschlüssel.
- B.** Entfernen Sie die Motorabdeckung.
- C.** Lösen Sie die 3 Schrauben, die die Motor-Seitenabdeckung halten, mit H3, H2.5, H2 Sechskantschlüssel.
- D.** Entfernen Sie die Motor-Seitenabdeckung.



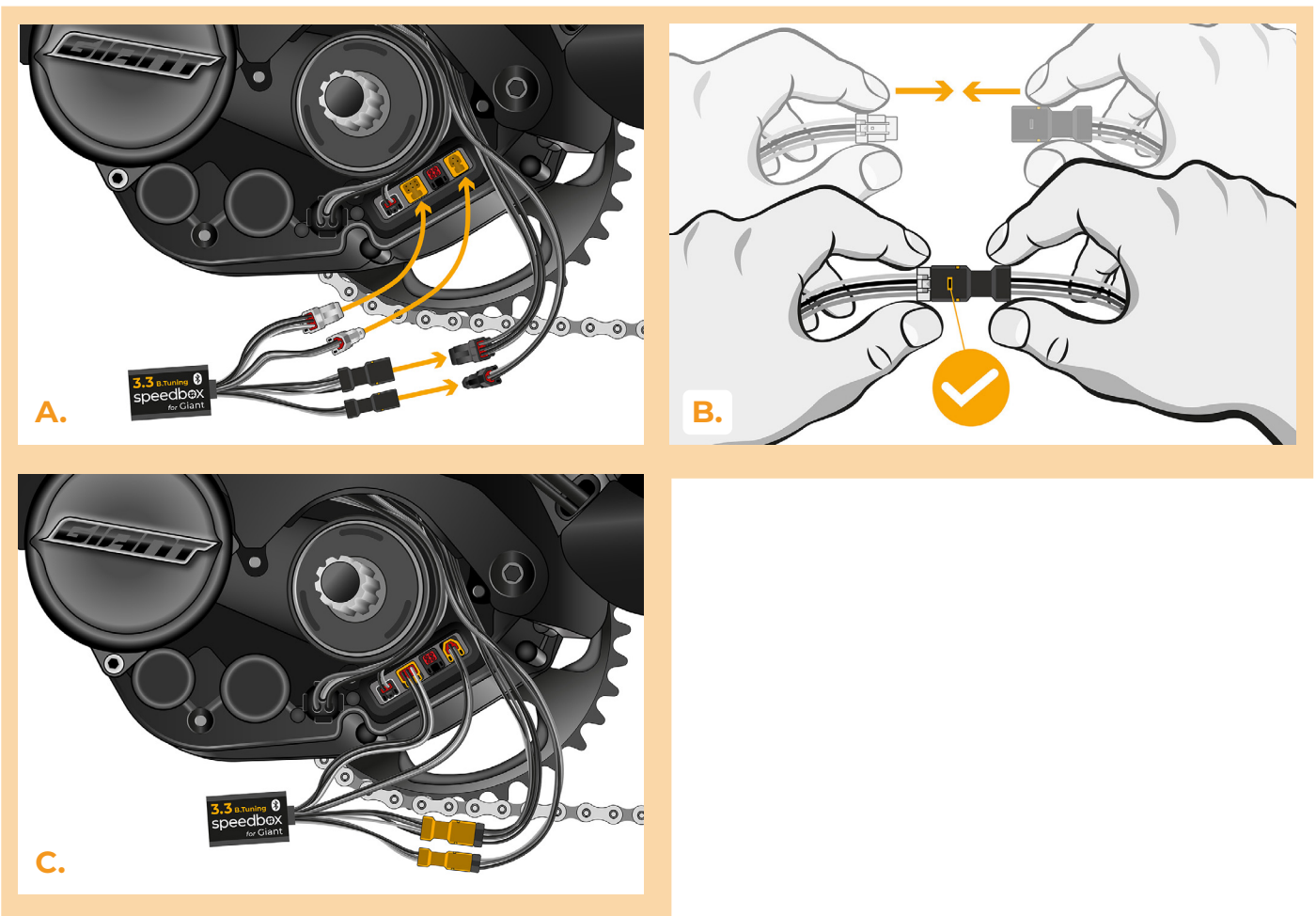
SCHRITT 4: Trennen der Steckverbinder vom Motor

- A. Trennen Sie den Speedsensorstecker ab.
- B. Trennen Sie den Displaystecker vom Motor ab.



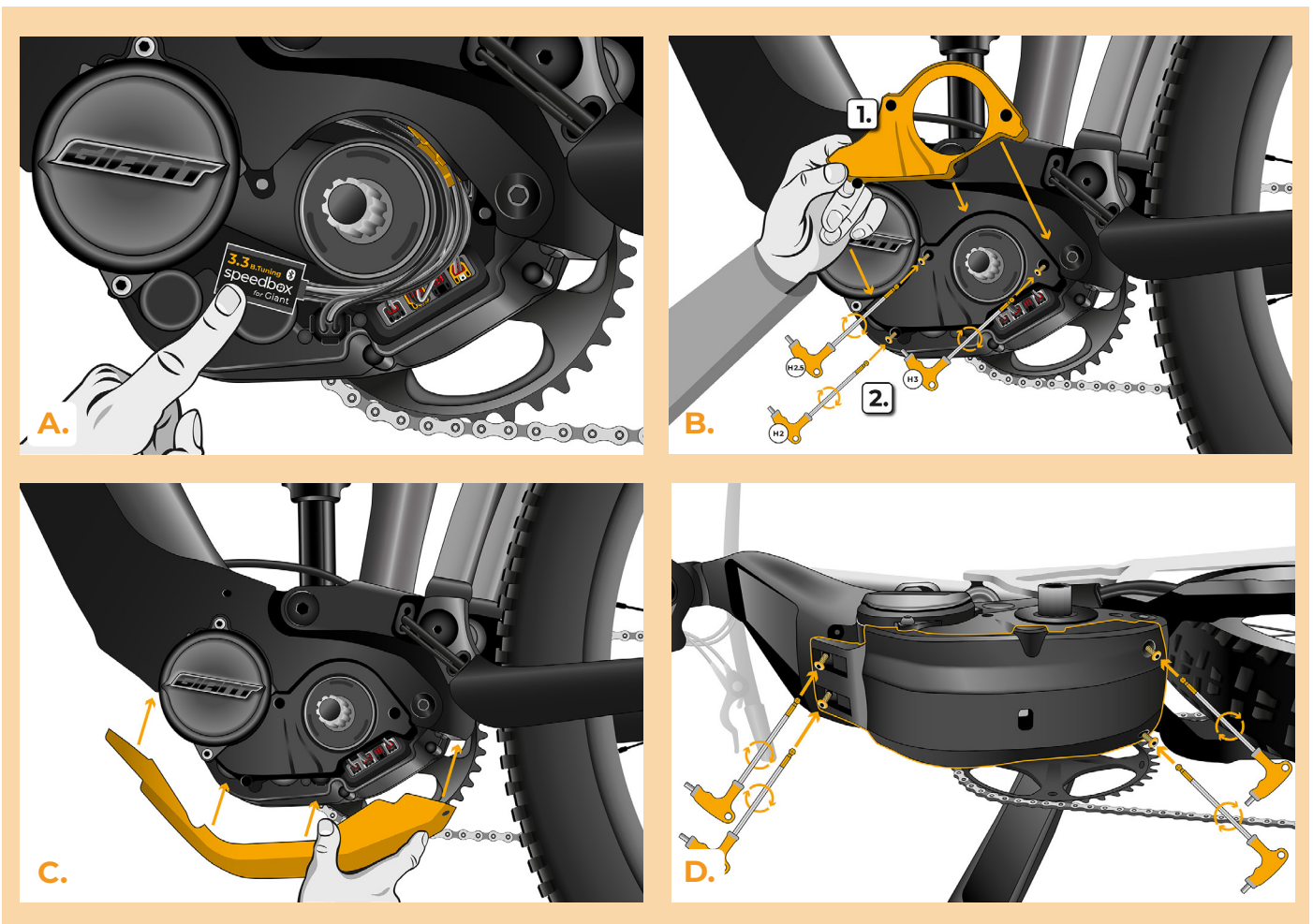
SCHRITT 5: Installation des SpeedBox Tuning

- A. Schließen Sie die SpeedBox in die zuvor getrennten Stecker (Schritt 4).
- B. Beachten Sie, dass die Steckerverriegelungen richtig positioniert sind.
- C. Vor dem Zusammenbau des Motors überprüfen Sie die korrekte Kabelverbindung siehe Abbildung.



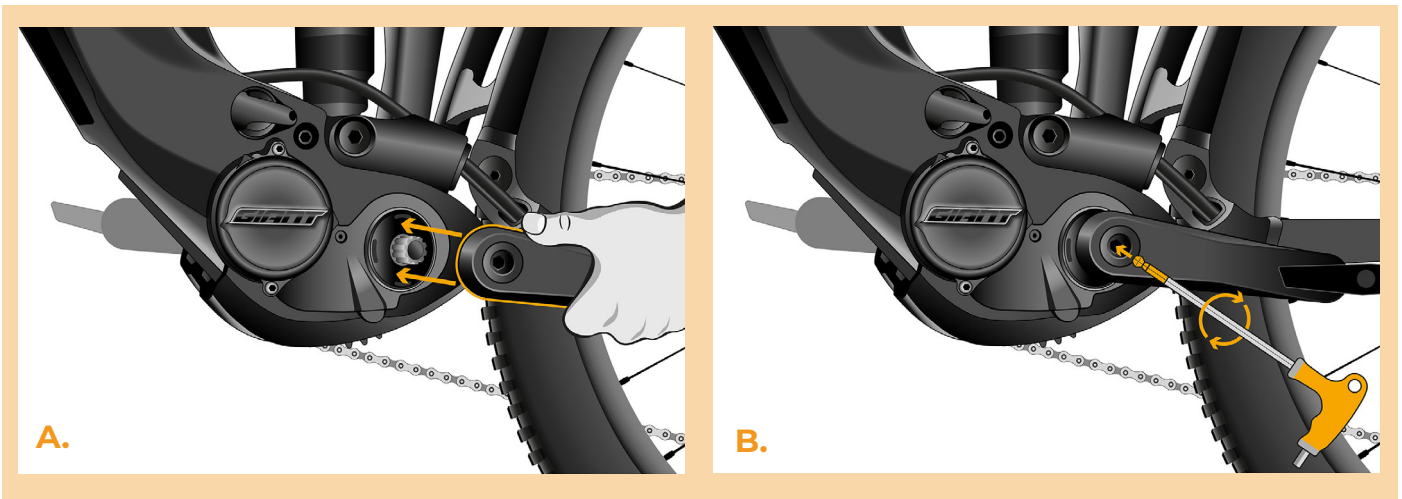
SCHRITT 6: Montage der Motorabdeckung

- A. Passen Sie die SpeedBox und alle Stecker und Kabel in den freien Raum unter der Motor-Seitenabdeckung ein.
- B. Bringen Sie die Seitenabdeckung des Motors wieder an (1.) und befestigen Sie die 3 Schrauben mit den Sechskantschlüssel H3, H2.5, H2 (2.).
- C. Bringen Sie die untere Motorabdeckung wieder an.
- D. Schrauben Sie die Abdeckung mit 4 Schrauben (H2.5) an.



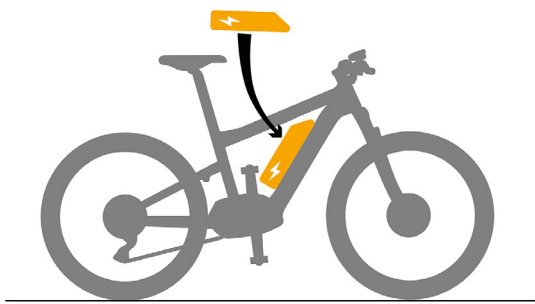
SCHRITT 7: Montage der Kurbel

- A. Setzen Sie den Kurbelarm wieder auf die Mittelachse des E-Bike-Motors.
- B. Schrauben Sie die Kurbelschraube in den Kurbelarm und ziehen Sie sie mit dem Sechskantschlüssel H8 fest.

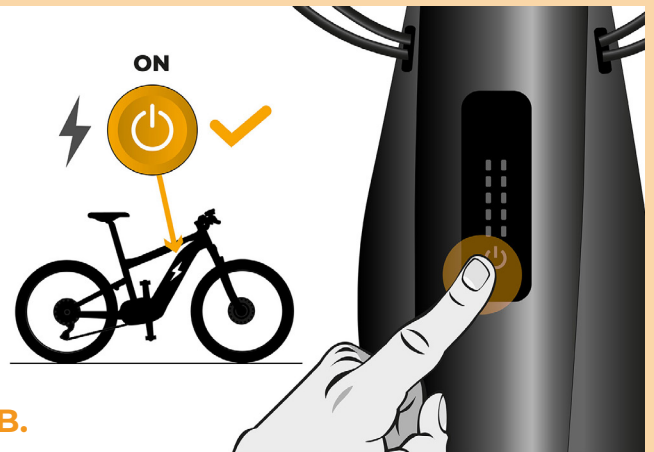


SCHRITT 8: Überprüfung der Tuning-Funktion

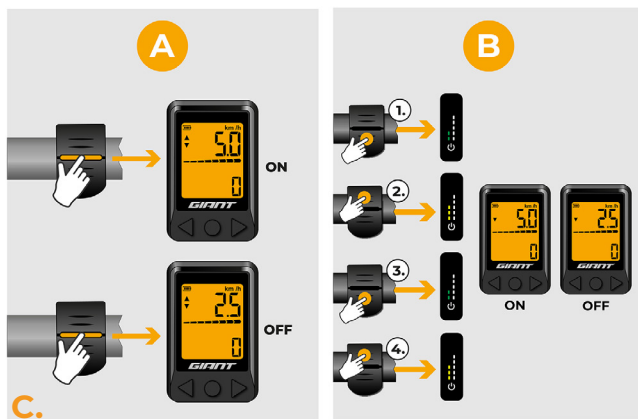
- A.** Setzen Sie den Akku wieder in das E-Bike ein.
- B.** Schalten Sie das E-Bike ein.
- C.** Um die SpeedBox zu aktivieren/deaktivieren, betätigen Sie kurz die WALK-Funktion oder wechseln Sie zwischen zwei Unterstützungsmodi (+ - + -). Es wird der Wert 5.0 oder 2.5 angezeigt, der die maximale Geschwindigkeit von 50 bzw. 25 km/h angibt.
- D.** Drehen Sie das Hinterrad und vergewissern Sie sich, dass die Hinterradgeschwindigkeit auf dem E-Bike-Display angezeigt wird.



A.



B.



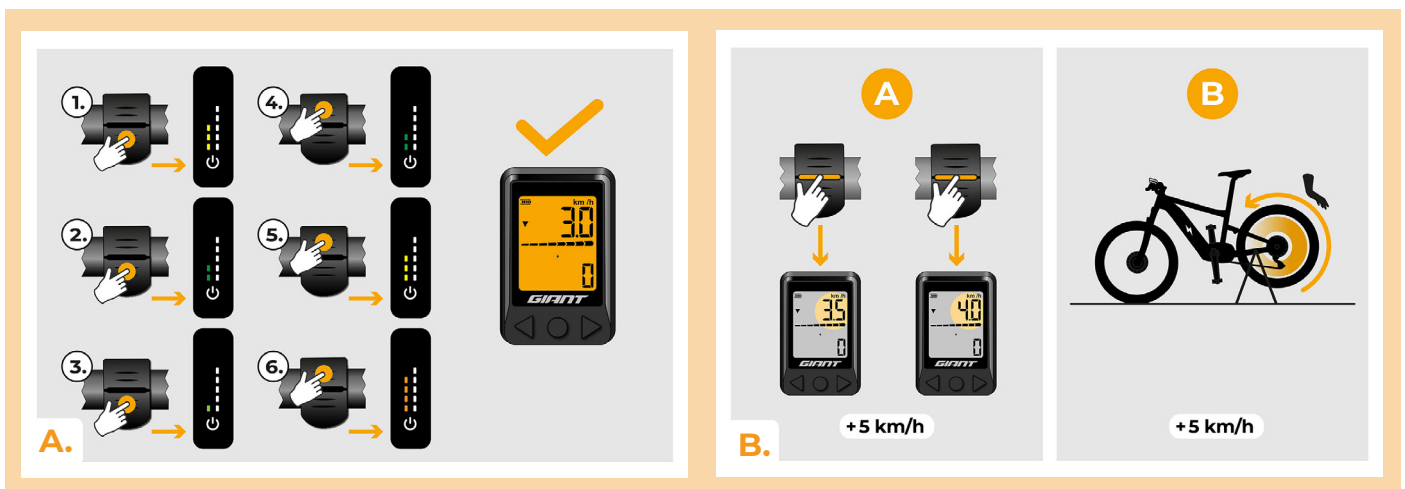
C.



D.

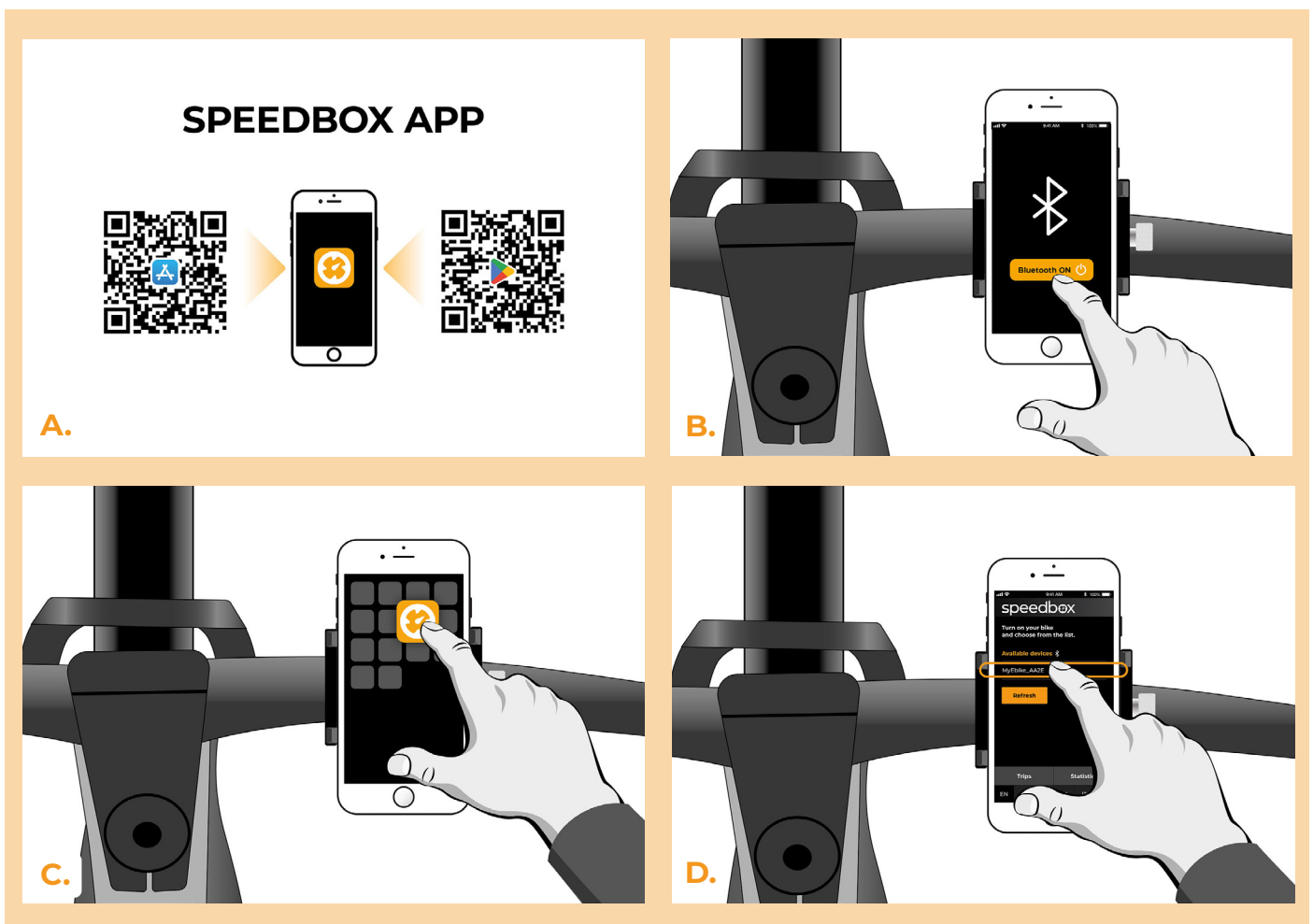
SCHRITT 9: Geschwindigkeitsbegrenzung einstellen

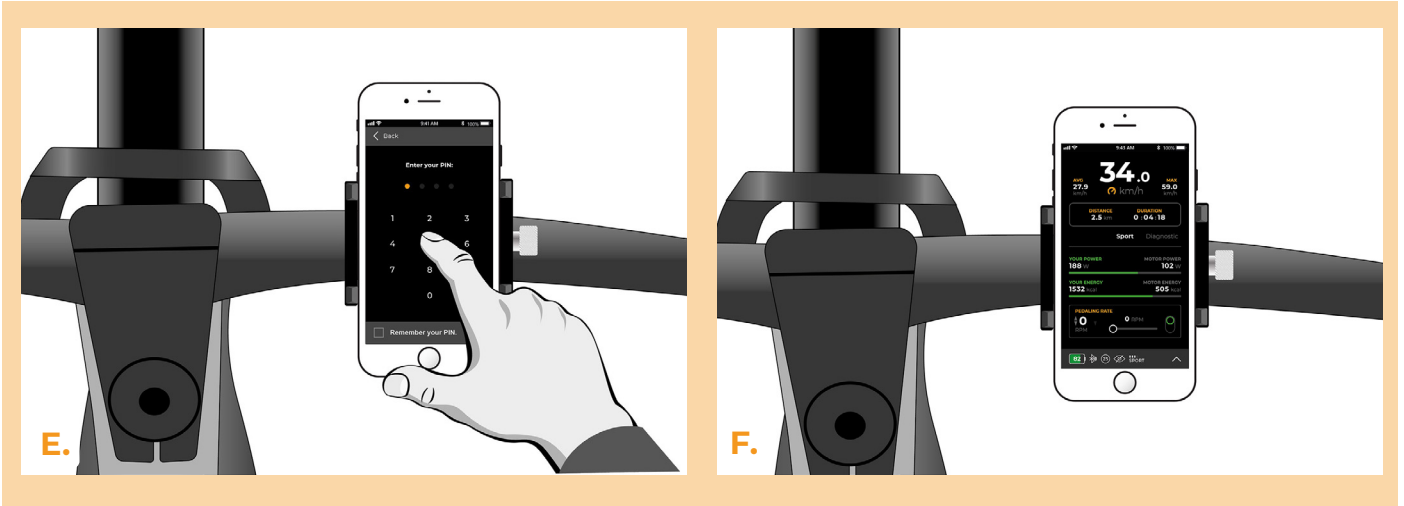
- A.** Die Höchstgeschwindigkeit der Fahrerunterstützung kann eingestellt werden, indem Sie die Modi ändern: - - - + + +. Das aktuelle Tempolimit wird dann auf dem Display angezeigt.
- B.** Einstellen der Höchstgeschwindigkeit des Unterstützungsmodus durch Aktivieren der WALK-Funktion oder durch Drehen des Hinterrads um 360 Grad. Mit jedem Tastendruck oder Radumdrehen wird die Grenze um 5 km/h erhöht. Das zuletzt angezeigte Limit wird nach fünf Sekunden Inaktivität gespeichert.



SCHRITT 10: Koppeln des Produkts mit der SpeedBox-App

- A.** Installieren Sie die SpeedBox-App von Google Play oder dem App Store.
- B.** Schalten Sie Bluetooth auf Ihrem Telefon ein.
- C.** Öffnen Sie die SpeedBox-App. Aktivieren Sie Ortungsdienste, wenn Sie dazu aufgefordert werden.
- D.** Wählen Sie das Gerät MyEbike_xxxx aus. Wenn Sie es nicht in der Liste sehen, klicken Sie auf die Schaltfläche ‚Aktualisieren‘ und stellen Sie ggf. sicher, dass:
 1. Ihr E-Bike ist eingeschaltet.
 2. Sie sind nicht weiter als 5 m von Ihrem E-Bike entfernt.
 3. Sie haben Bluetooth auf Ihrem Mobiltelefon aktiviert.
 4. Sie haben Ortungsdienste für die SpeedBox App aktiviert.
- E.** Wählen und bestätigen Sie Ihre PIN und Ihr Service-Passwort.
- F.** Jetzt können Sie die SpeedBox App in vollen Zügen genießen (Tuning steuern, Fahrdaten und Informationen über Motorleistung und Energieverbrauch überwachen, Sie können die Geschwindigkeitsbegrenzung festlegen usw).





www.speedbox-tuning.de

Ebike Electronic s.r.o.

Rybna 716/24 | 110 00 Praha 1 | Czech Republic | ID: 05553555 | VAT: CZ05553555

