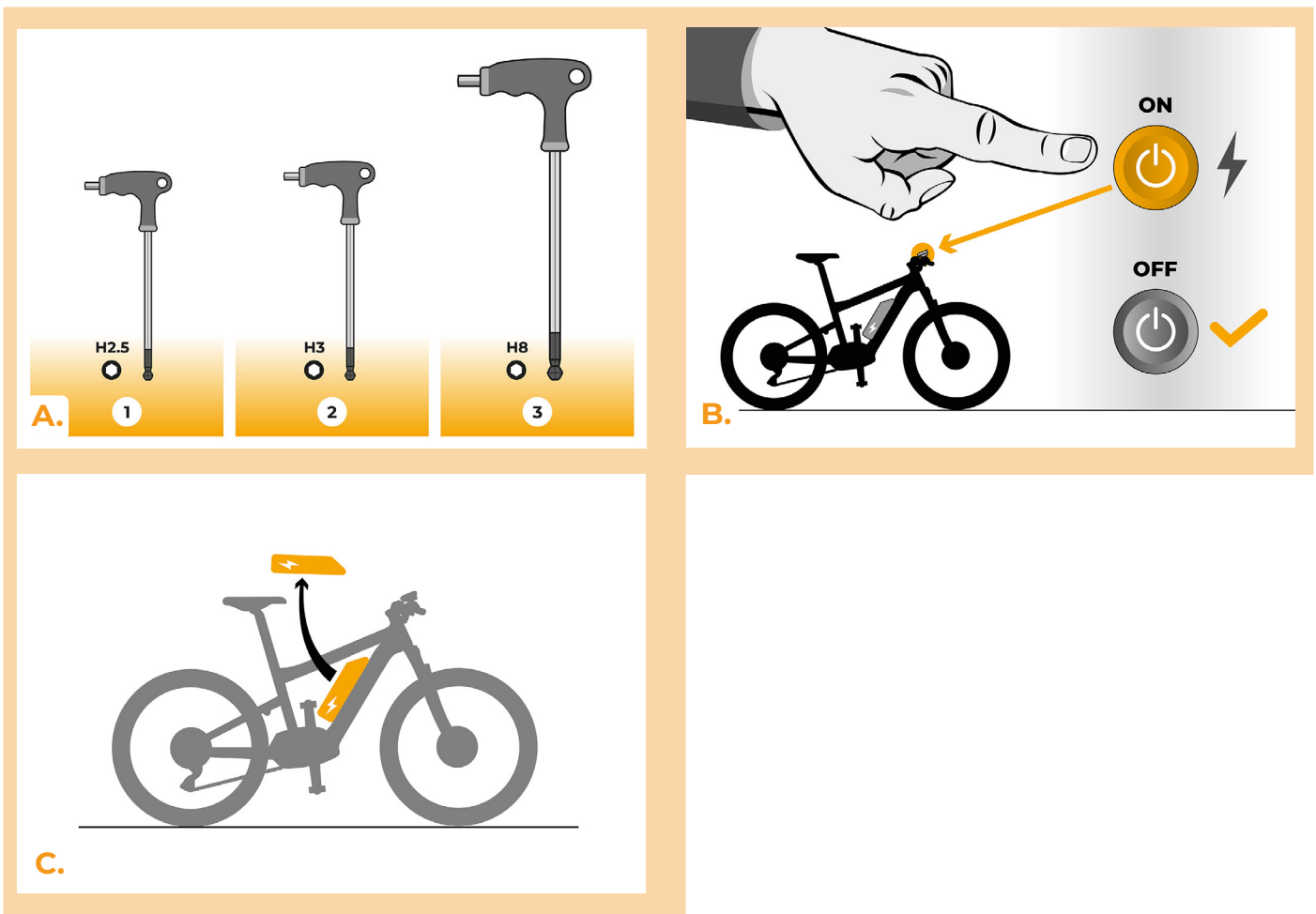


## SpeedBox 3.1 B.Tuning dla Yamaha

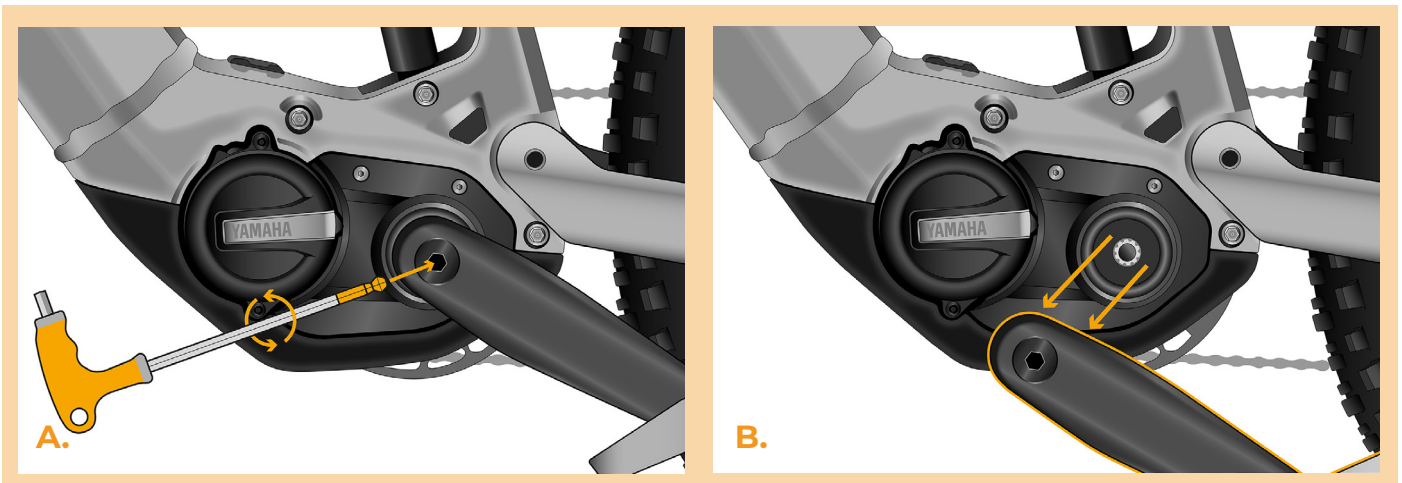
### KROK 1: Przygotowanie do Instalacji

- A.** Przygotuj następujące narzędzia:
1. Klucz imbusowy H2.5
  2. Klucz imbusowy H3
  3. Mały płaski śrubokręt
- B.** Wyłącz rower.
- C.** Wyjmij baterię według instrukcji producenta.



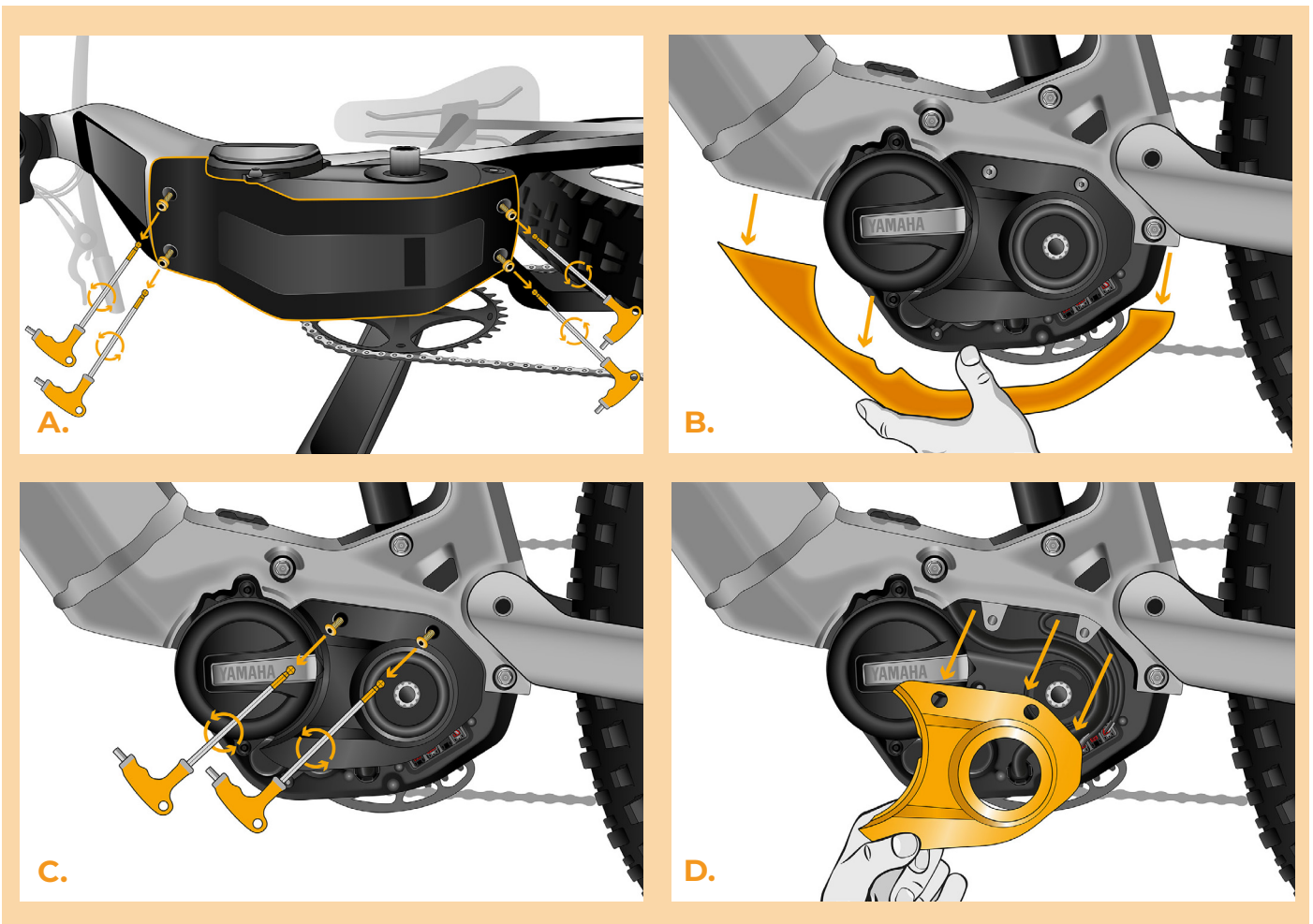
## KROK 2: Demontaż korby

- A.** Odkręć śrubę blokującą lewej korby za pomocą klucza imbusowego H8. Jeśli śruba blokująca sama się nie cofa, konieczne jest użycie ściągacza do korby, patrz instrukcja obsługi na stronie internetowej.
- B.** Zdejmij korbę z osi silnika.



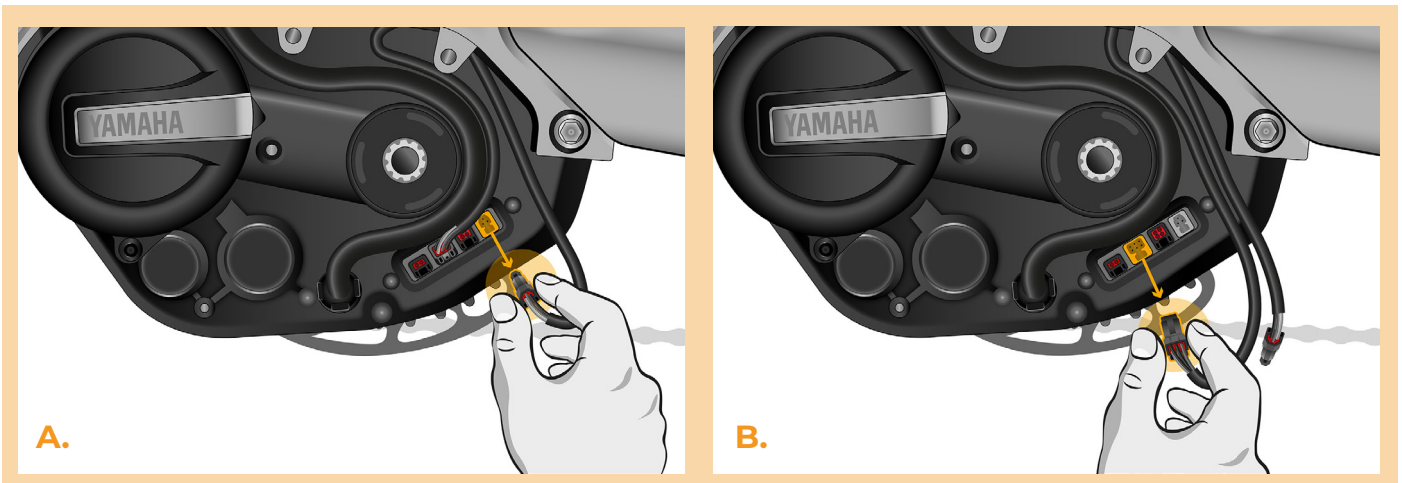
## KROK 3: Demontaż pokrywy

- A. Odkręć śruby mocujące dolną pokrywę silnika kluczem imbusowym H3.
- B. Zdejmij osłonę silnika.
- C. Odkręć 2 śruby mocujące pokrywę boczną silnika za pomocą klucza imbusowego H2,5.
- D. Zdejmij boczną osłonę silnika.



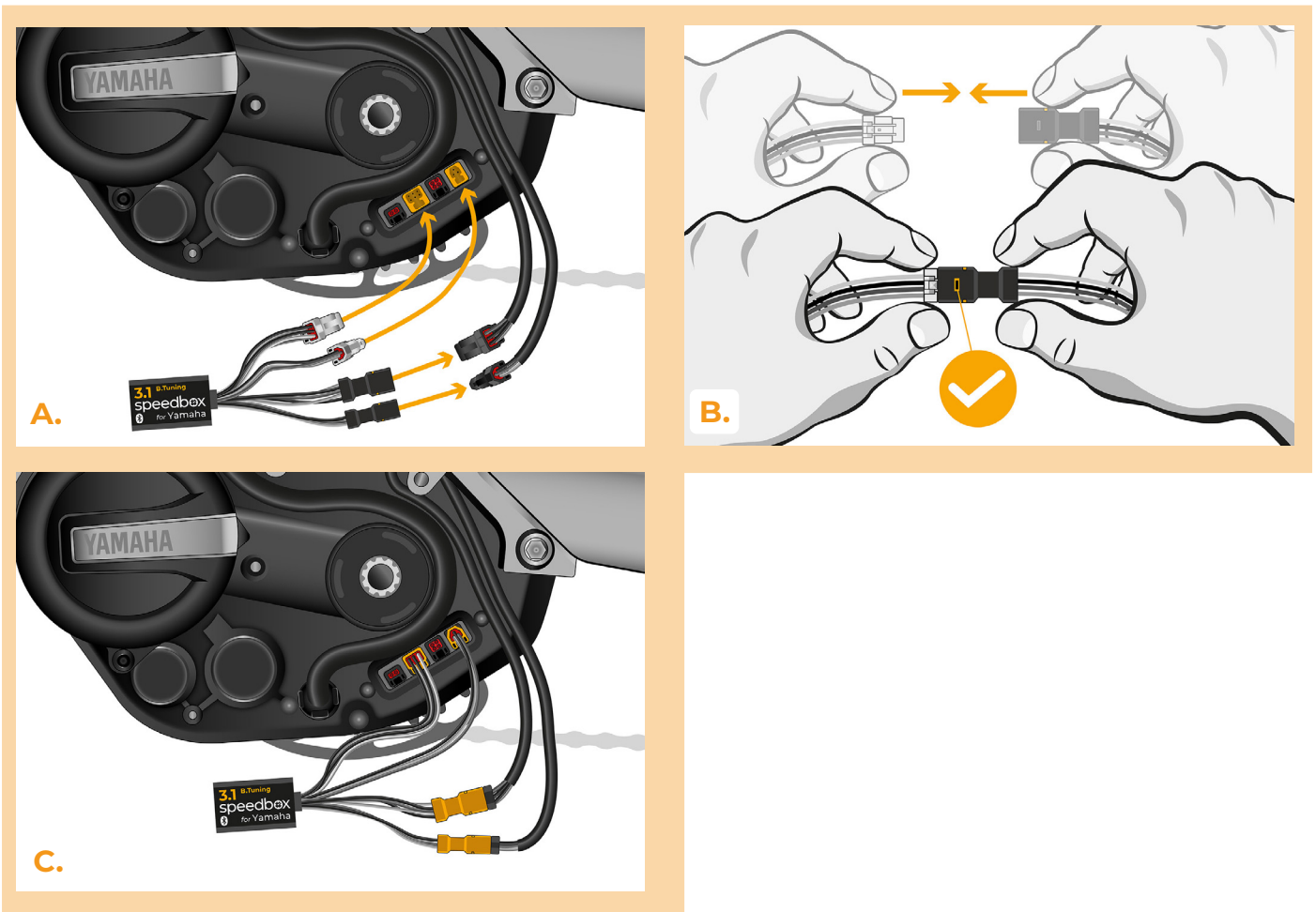
## KROK 4: Rozłączenie wtyczek z silnika

- A. Odłącz ostrożnie wtyczkę (konektor) czujnika prędkości.
- B. Tym samym sposobem odłącz wtyczkę kabla prowadzącego od silnika do ekranu.



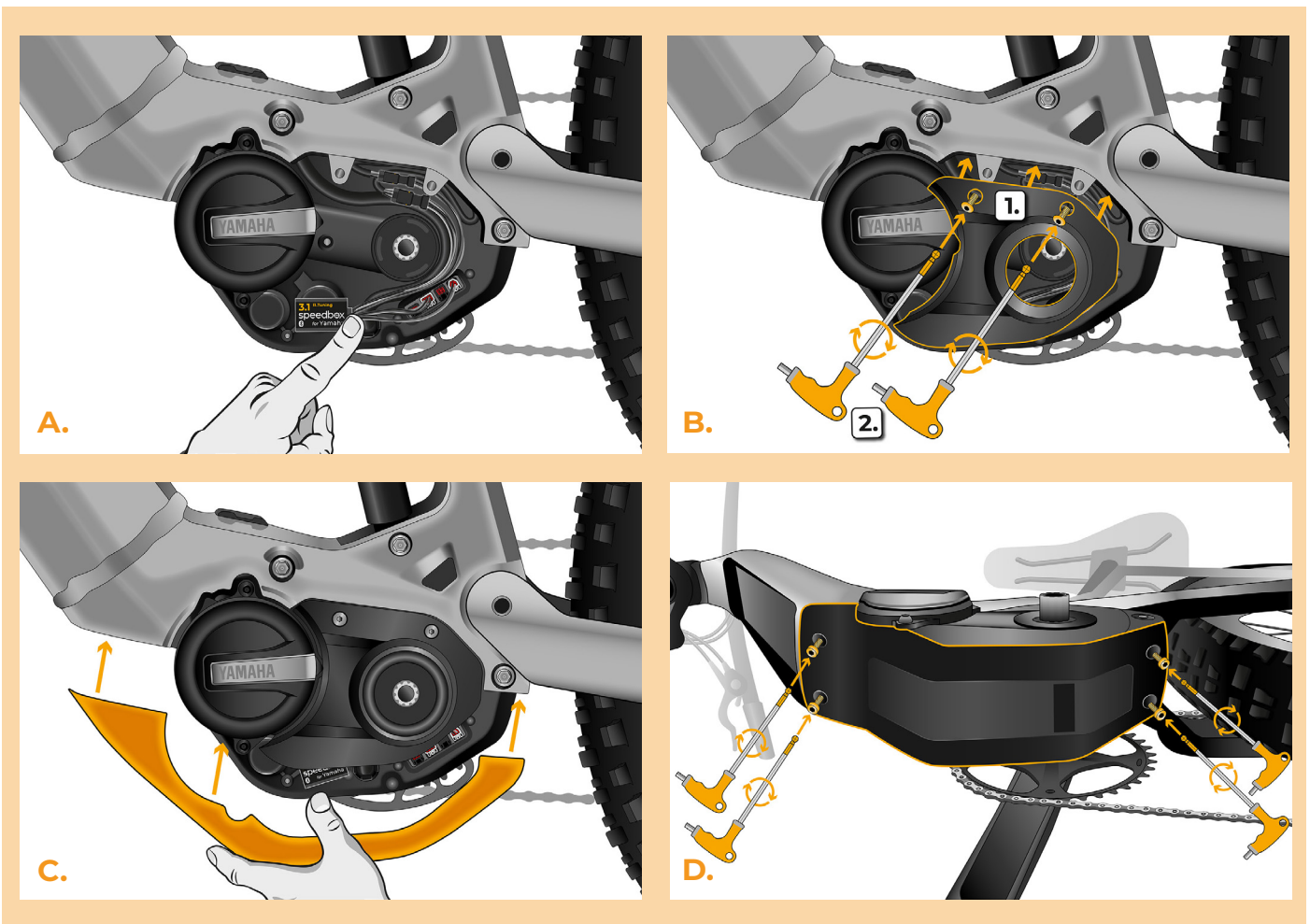
## KROK 5: Instalacja tuningu SpeedBox

- A.** Do odłączonych wtyczek (krok 4) podłącz SpeedBox.
- B.** Upewnij się, że blokady złącza są dobrze dopasowane.
- C.** Przed zakryciem silnika sprawdź poprawność okablowania, jak pokazano na rysunku.



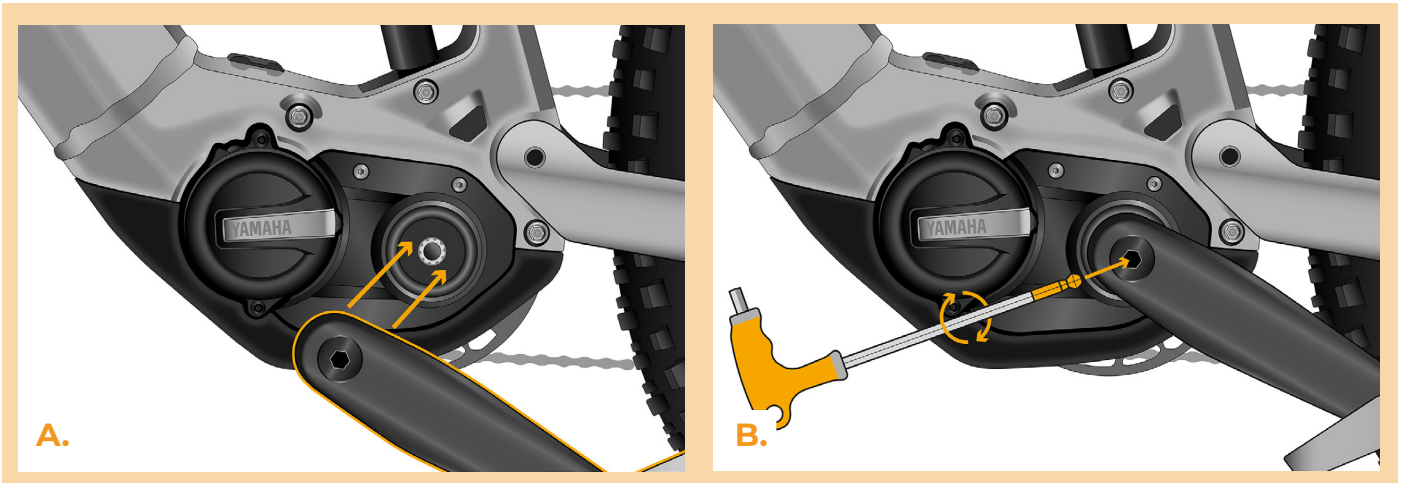
## KROK 6: Montaż pokrywy silnika

- A. Umieść SpeedBox i okablowanie w wolnej przestrzeni pod boczną osłoną silnika.
- B. Załóż osłonę boczną silnika (1.) i wkręć śruby kluczem imbusowym H2,5 (2.).
- C. Załóż z powrotem dolną osłonę silnika.
- D. Przykręć pokrywę śrubami za pomocą klucza imbusowego H3.



## KROK 7: Montaż korby

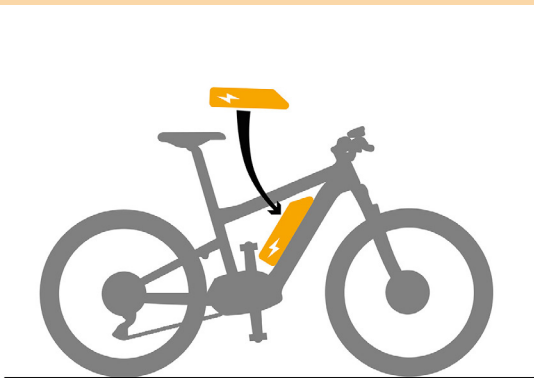
- A. Włóż korbę z powrotem na oś roweru.
- B. Dokręć śrubę zabezpieczającą przy pomocy klucza inbusowego H8.



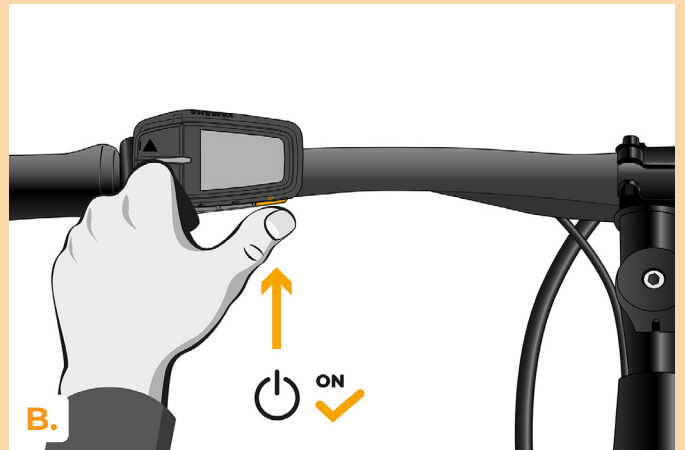


## KROK 8: Kontrola funkcji tuningu

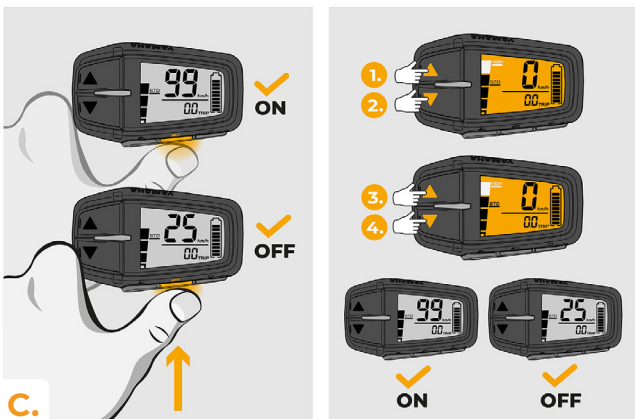
- A.** Włóż baterię do roweru na swoje miejsce.
- B.** Włącz rower.
- C.** Krótkim kliknięciem przycisku LIGHT lub podwójnym kliknięciem pomiędzy dwoma modułami (+--+) aktywuj/deaktywuj tuning (pokaże się wartość 99 lub 25, która oznacza maksymalną prędkość).
- D.** Rozkręć tylne koło i upewnij się, że na ekranie roweru pokazywana jest aktualną prędkość.



A.



B.



C.

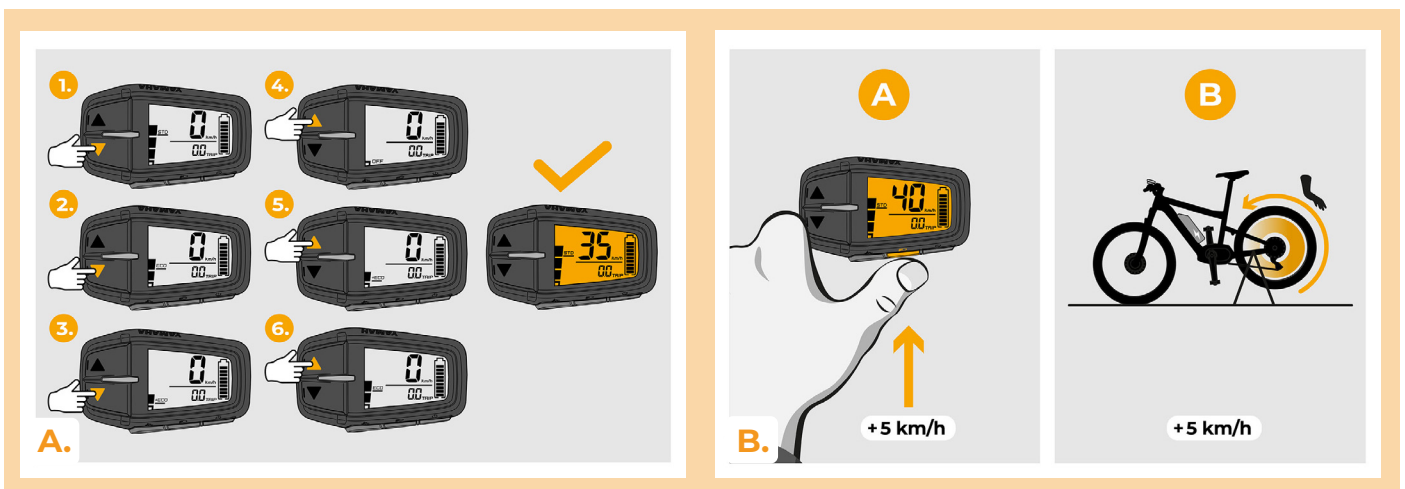


D.



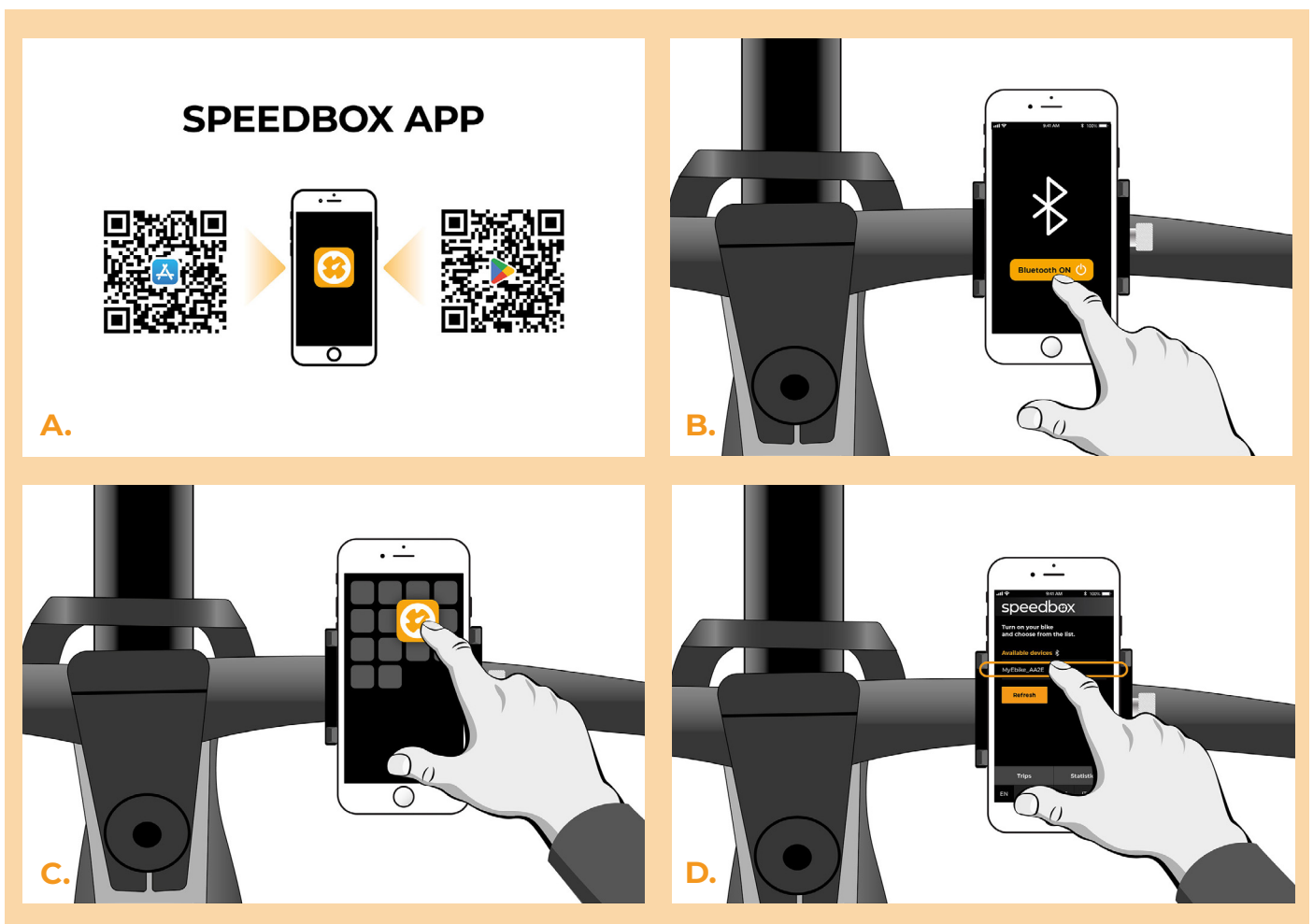
## KROK 9: Ustawienie maksymalnej prędkości

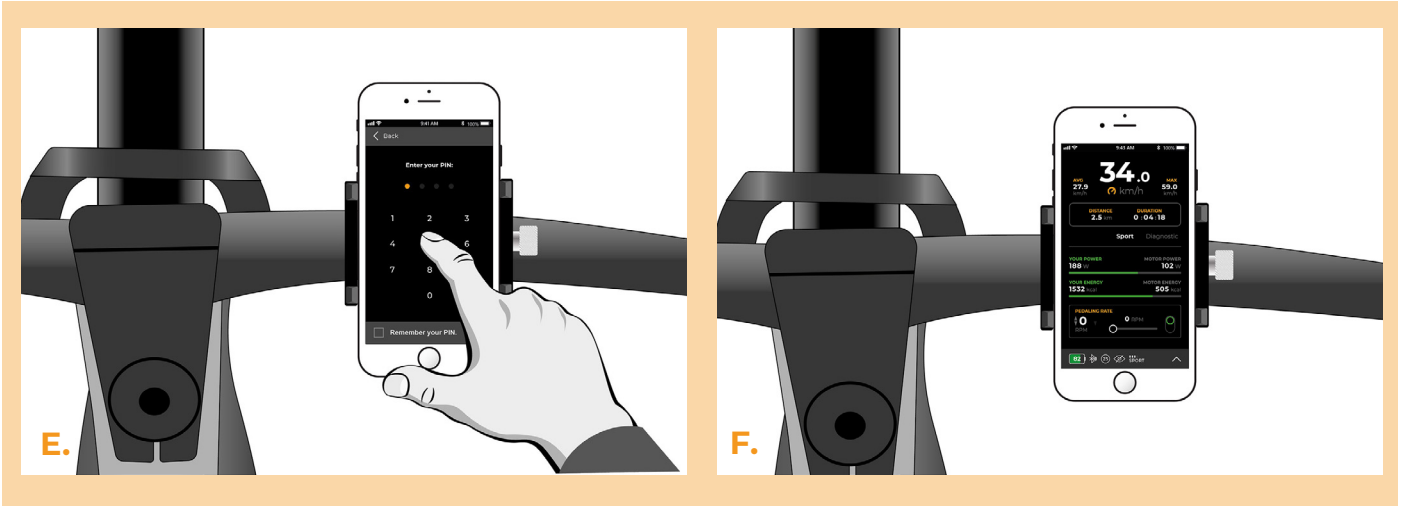
- A.** Ustaw opcje HIGH. Szybko przełączaj opcje w następującej kolejności HIGH > STD > ECO > ECO+ > ECO > STD > HIGH. (Trzy poziomy na dół i trzy do góry). Na ekranie pojawi się aktualny limit prędkości.
- B.** Ustaw maksymalną prędkość za pomocą krótkiego naciśnięcia przycisku LIGHT lub obrotem tylnego koła o 360°. Po każdym naciśnięciu przycisku lub obróceniu koła limit zwiększy się o 5 km/h.



## KROK 10: Parowanie (produktu SpeedBox) z mobilną aplikacją SpeedBox App

- A.** Zainstaluj aplikację SpeedBox App z Google Play lub App Store.
- B.** Włącz Bluetooth w telefonie.
- C.** Włącz aplikację SpeedBox App. Pozwól na lokalizację połozenie, jeśli Cie o to zapyta.
- D.** Wybierz urządzenie MyEbike\_xxxx. W przypadku że nie widzisz na liście SpeedBox, kliknij "Odśwież" lub upewnij się że:
  1. Masz włączony rower.
  2. Nie jesteś dalej niż 5 metrów od roweru.
  3. Masz włączony Bluetooth w swoim telefonie
  4. Masz w swoim telefonie włączoną lokalizację połozenia dla aplikacji SpeedBox App.
- E.** Ustaw i potwierdź swój PIN oraz serwisowe hasło.
- F.** Teraz możesz cieszyć się w pełni aplikacją i SpeedBox App (ustawiać tuning, śledzić jazdy, obserwować dane jazdy oraz informacje o wydajności silnika, zużyciu energii, ustawieniu limitu prędkości itd.).





[www.speedbox-tuning.pl](http://www.speedbox-tuning.pl)

Ebike Electronic s.r.o.

Rybna 716/24 | 110 00 Praha 1 | Czech Republic | ID: 05553555 | VAT: CZ05553555



