

## SpeedBox 3.0 B.Tuning für Bosch (inkl. Gen4)

### SCHRITT 1: Vorbereitung Für die Installation

**A.** Bereiten Sie die folgenden Werkzeuge vor:

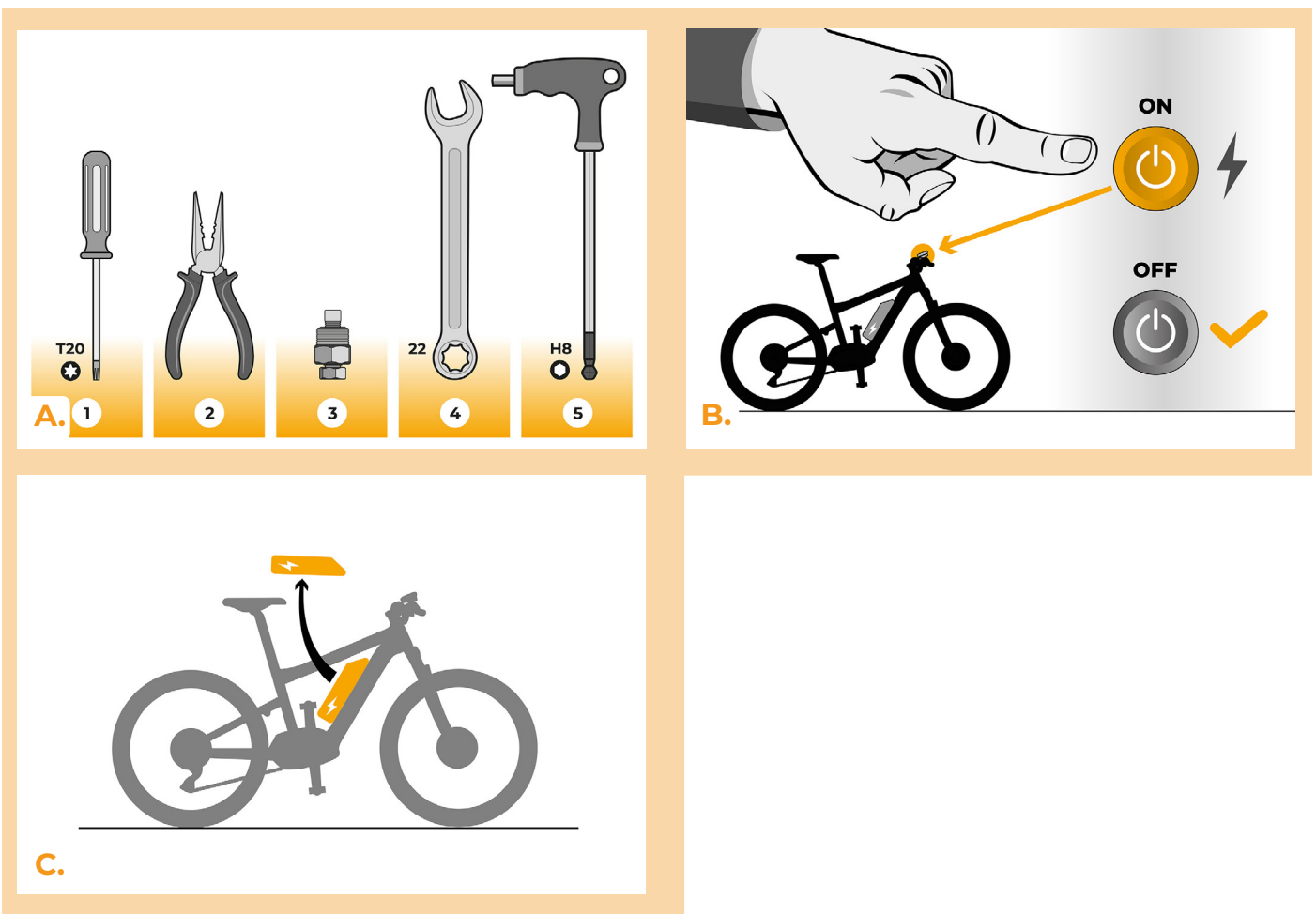
1. Schlüssel 22 mm
2. Sechskantschlüssel H8

*Wenn der Kurbelarm demontiert werden muss, benötigen Sie:*

3. T20 Torx-Schraubendreher
4. Spitzzange
5. Kurbelabzieher

**B.** Schalten Sie das E-Bike aus.

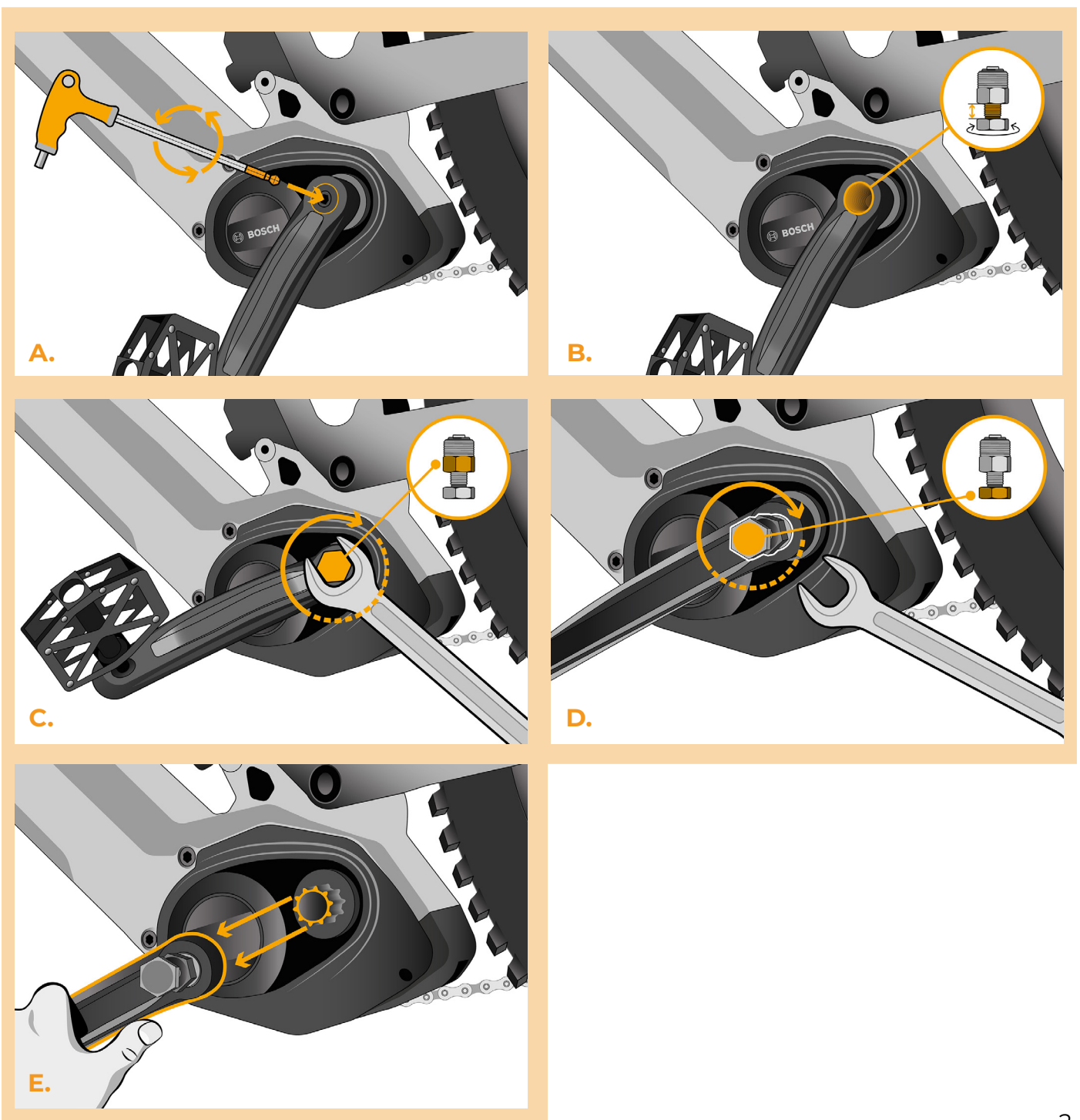
**C.** Bauen Sie den Akku laut Herstelleranleitung aus dem E-Bike aus.



## SCHRITT 2: Ausbau der Kurbel

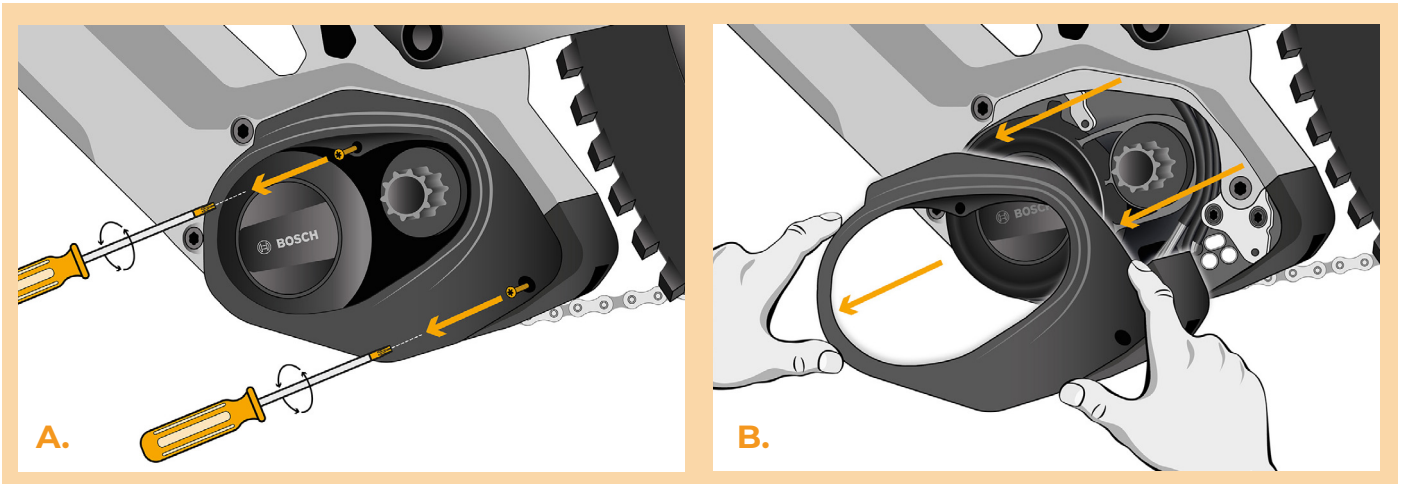
Falls die Kurbel beim Abnehmen der Motorabdeckung aus Kunststoff stört, muss diese demontiert werden.

- A.** Entfernen Sie die Kurbelschraube des linken Kurbelarms mit dem Sechskantschlüssel H8.
- B.** Bevor Sie den Kurbelabzieher auf den Kurbelarm schrauben, schrauben Sie die Spindel so weit wie möglich vom Abziehergehäuse ab. Schrauben Sie den Kurbelabzieher in den Kurbelarm und ziehen Sie ihn mit dem 22-mm-Schraubenschlüssel fest.
- C.** Ziehen Sie die „Schraube“ des Kurbelabziehers weiter mit dem 22-mm-Schraubenschlüssel an, bis sich der Kurbelarm von der Mittelachse löst.
- D.** Entfernen Sie den Kurbelarm von der Mittelachse des Motors.



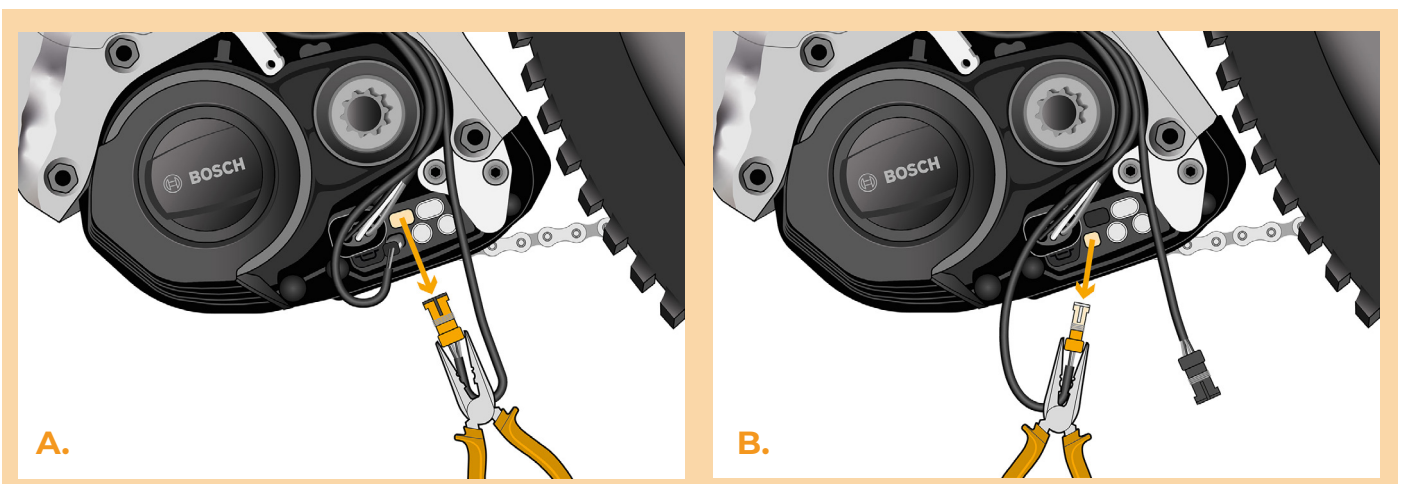
## SCHRITT 3: Motorabdeckung Entfernen

- A. Lösen Sie die 2 Schrauben, die Motorabdeckung halten, mit dem T20 Torx Schraubendreher.
- B. Entfernen Sie die Motorabdeckung.



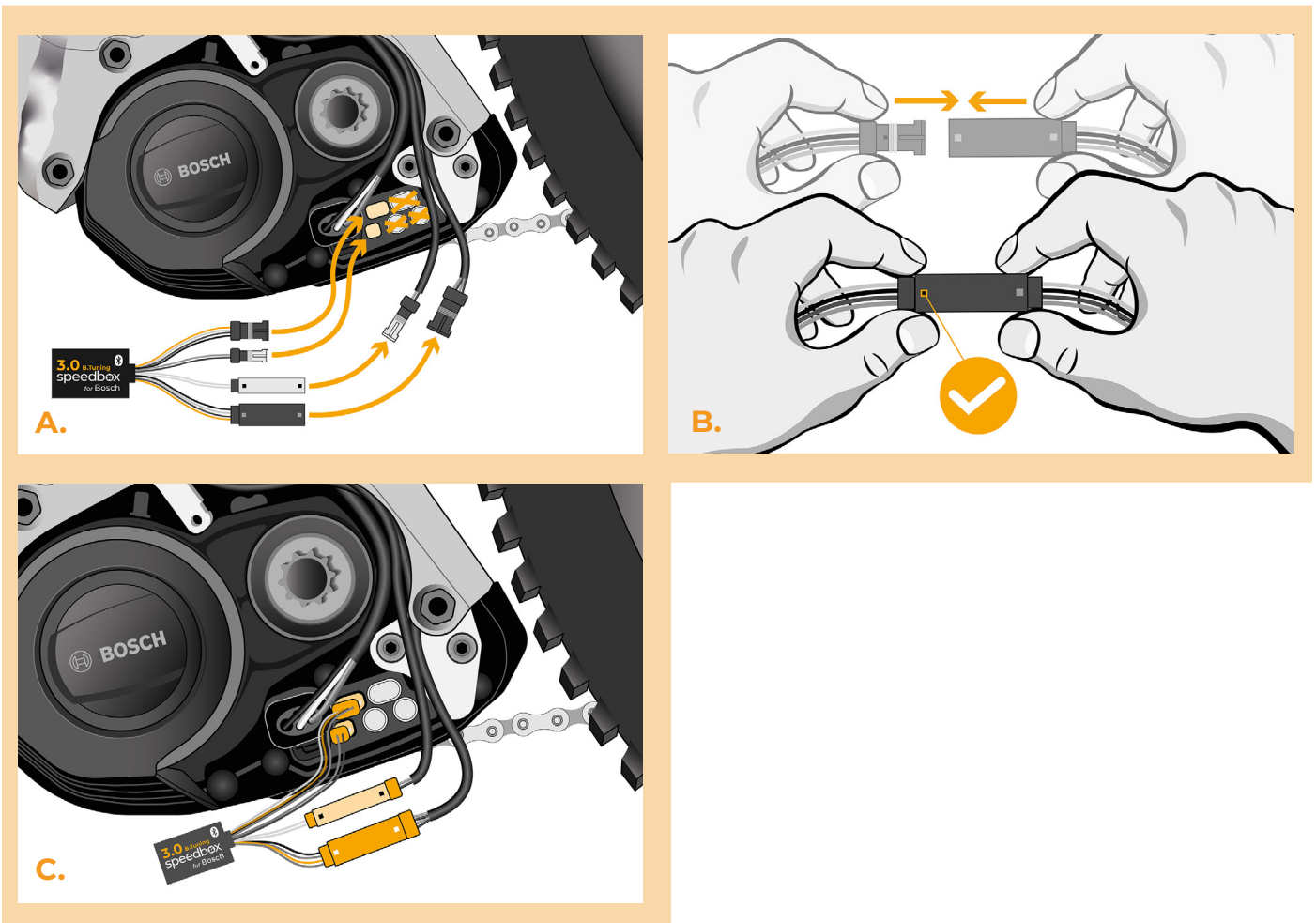
## SCHRITT 4: Trennen der Steckverbinder vom Motor

- A. Trennen Sie den Displaystecker mit einer Zange vom Motor.
- B. Trennen Sie den Stecker des Geschwindigkeitssensors auf die gleiche Weise.



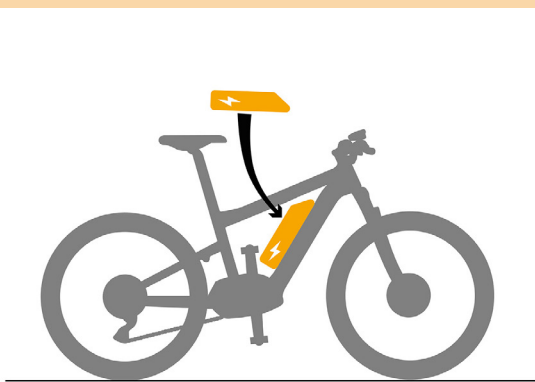
## SCHRITT 5: Installation des SpeedBox Tuning

- A.** Ersetzen Sie die Originalstecker durch die SpeedBox-Stecker.
- B.** Stecken Sie die vom Motor getrennten E-Bike-Stecker (Schritt 4) in die SpeedBox-Stecker und achten Sie auf den korrekten Sitz der Verriegelungen der Stecker.
- C.** Überprüfen Sie vor dem Zusammenbau des Motors die korrekte Verdrahtung, wie in der Abbildung gezeigt.

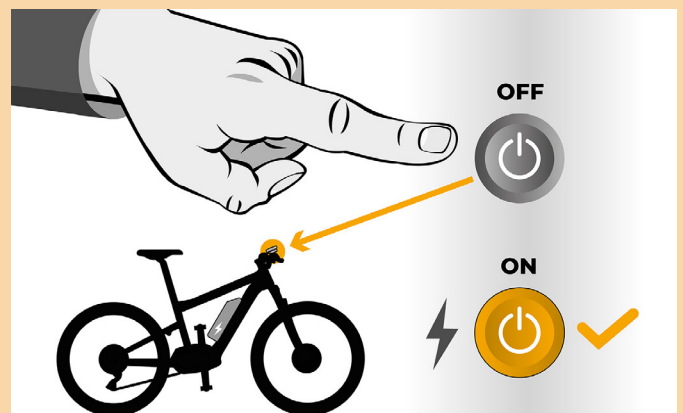


## SCHRITT 6: Überprüfung der Tuning-Funktion

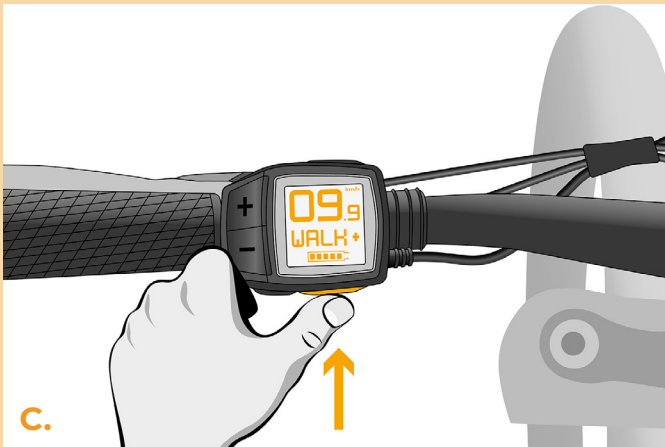
- A. Setzen Sie den Akku wieder in das E-Bike ein.
- B. Schalten Sie das E-Bike ein.
- C. Aktivieren/deaktivieren Sie das Tuning durch kurzes Betätigen der WALK-Funktion oder durch zweimaliges Umschalten zwischen zwei Unterstützungsmodi (++-). Der Wert von 9.9 oder 2.5, was die Höchstgeschwindigkeit angibt, wird angezeigt.
- D. Drehen Sie das Hinterrad und vergewissern Sie sich, dass die Hinterradgeschwindigkeit auf dem E-Bike-Display angezeigt wird.
- E. Schalten Sie das E-Bike aus.



A.



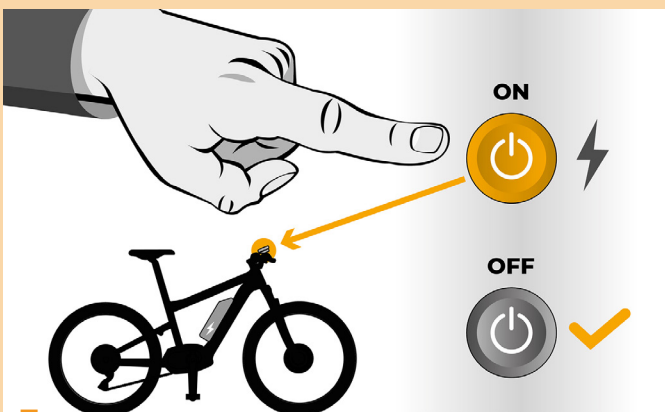
B.



C.



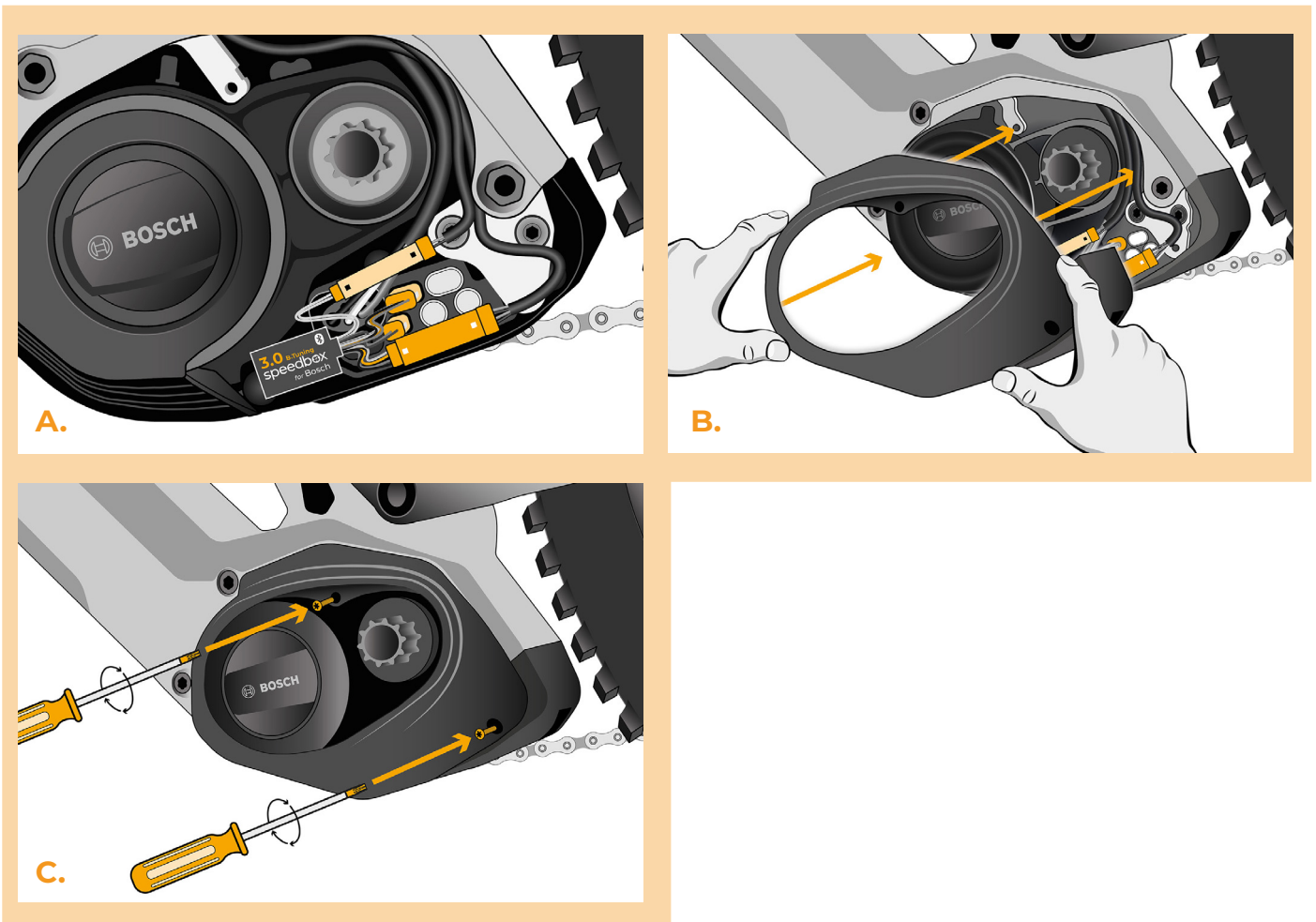
D.



E.

## SCHRITT 7: Montage der Motorabdeckung

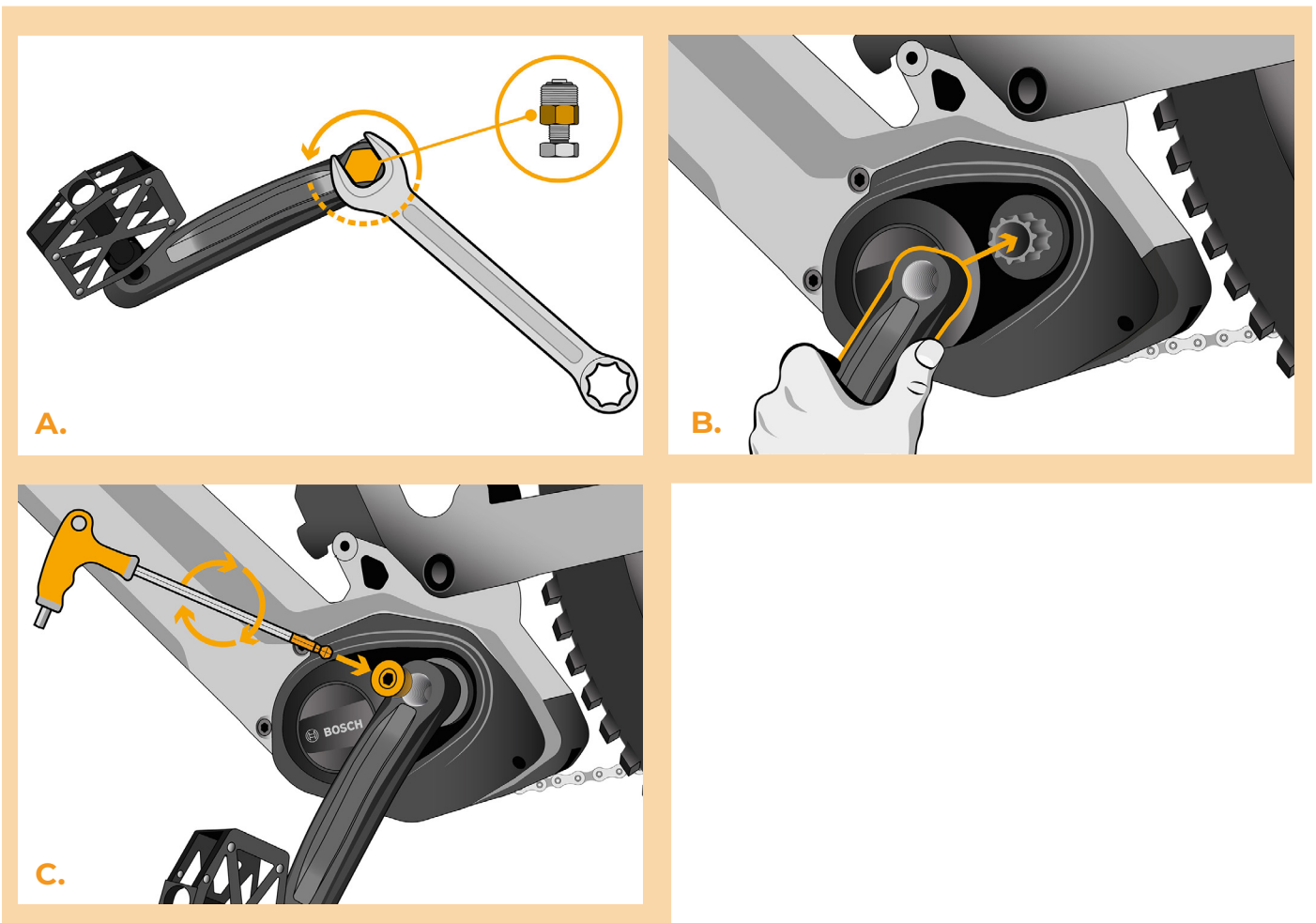
- A.** Passen Sie die SpeedBox und alle Stecker und Kabel, die vom Motor abgehen, in den freien Raum im Motor ein.
- B.** Setzen Sie die Motorabdeckung wieder in ihre ursprüngliche Position.
- C.** Befestigen Sie die Motorabdeckung mit zwei Schrauben mit einem T20 Torx-Schraubendreher.



## SCHRITT 8: Montage der Kurbel

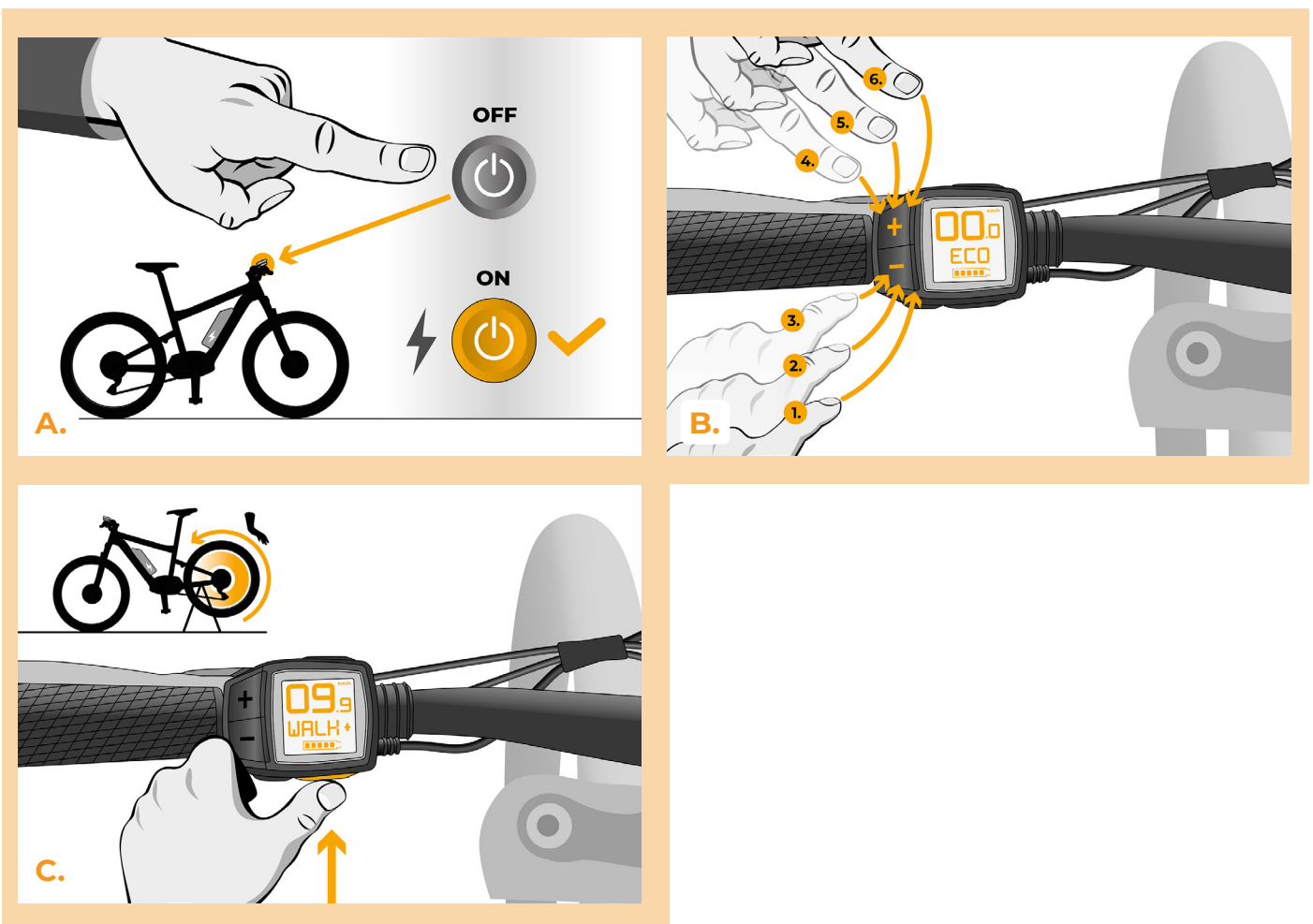
Wenn Sie die Kurbel gemäß Schritt 2 entfernt haben, bauen Sie sie wieder ein.

- A.** Entfernen Sie mit einem 22-mm-Schraubenschlüssel den Kurbelabzieher vom Kurbelarm.
- B.** Setzen Sie den Kurbelarm wieder auf die Mittelachse des E-Bike-Motors.
- C.** Schrauben Sie die Kurbelschraube in den Kurbelarm und ziehen Sie sie mit dem Sechskantschlüssel H8 fest.



## SCHRITT 9: Geschwindigkeitsbegrenzung Einstellen

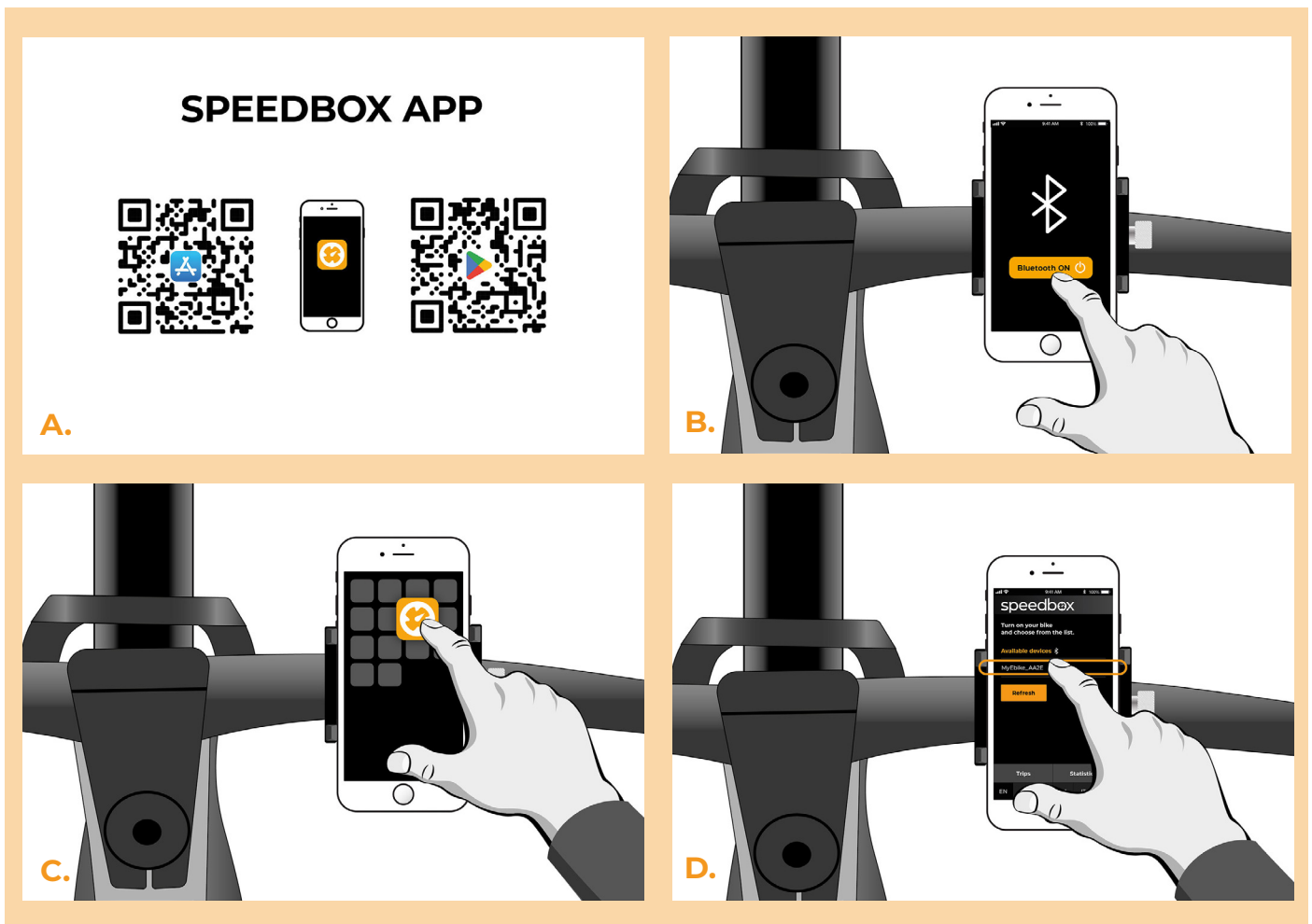
- A.** Schalten Sie das E-Bike ein.
- B.** Stellen Sie den TURBO-Modus ein. Wechseln Sie kurz zwischen den Unterstützungsmodi in der Reihenfolge TURBO -> SPORT -> TOUR -> ECO -> TOUR -> SPORT ->TURBO, also drei Stufen nach unten und drei Stufen nach oben. Die aktuelle Geschwindigkeitsbegrenzung wird angezeigt.
- C.** Stellen Sie die Höchstgeschwindigkeit ein, indem Sie kurz die WALK-Funktion aktivieren oder das Hinterrad um 360° drehen. Mit jeder kurzen Aktivierung der WALK-Funktion oder jeder Raddrehung erhöht sich die Grenze um 5 km/h. Das zuletzt angezeigte Limit wird nach fünf Sekunden Inaktivität gespeichert.

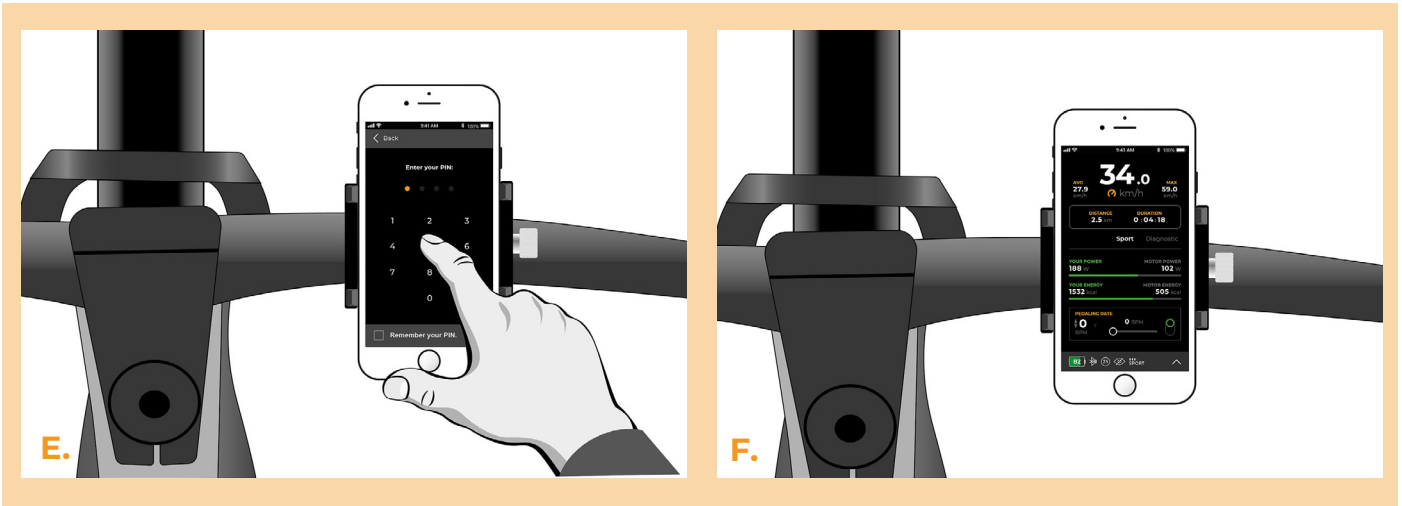




## SCHRITT 10: Koppeln des Produkts mit der SpeedBox-App

- A.** Installieren Sie die SpeedBox-App von Google Play oder dem App Store.
- B.** Schalten Sie Bluetooth auf Ihrem Telefon ein.
- C.** Öffnen Sie die SpeedBox-App. Aktivieren Sie Ortungsdienste, wenn Sie dazu aufgefordert werden.
- D.** Wählen Sie das Gerät MyEbike\_xxxx aus. Wenn Sie es nicht in der Liste sehen, klicken Sie auf die Schaltfläche ‚Aktualisieren‘ und stellen Sie ggf. sicher, dass:
  1. Ihr E-Bike ist eingeschaltet.
  2. Sie sind nicht weiter als 5 m von Ihrem E-Bike entfernt.
  3. Sie haben Bluetooth auf Ihrem Mobiltelefon aktiviert.
  4. Sie haben Ortungsdienste für die SpeedBox App aktiviert.
- E.** Wählen und bestätigen Sie Ihre PIN und Ihr Service-Passwort.
- F.** Jetzt können Sie die SpeedBox App in vollen Zügen genießen (Tuning steuern, Fahrdaten und Informationen über Motorleistung und Energieverbrauch überwachen, Sie können die Geschwindigkeitsbegrenzung festlegen usw).





[www.speedbox-tuning.de](http://www.speedbox-tuning.de)

Ebike Electronic s.r.o.  
Rybna 716/24 | 110 00 Praha 1 | Czech Republic | ID: 05553555 | VAT: CZ05553555

