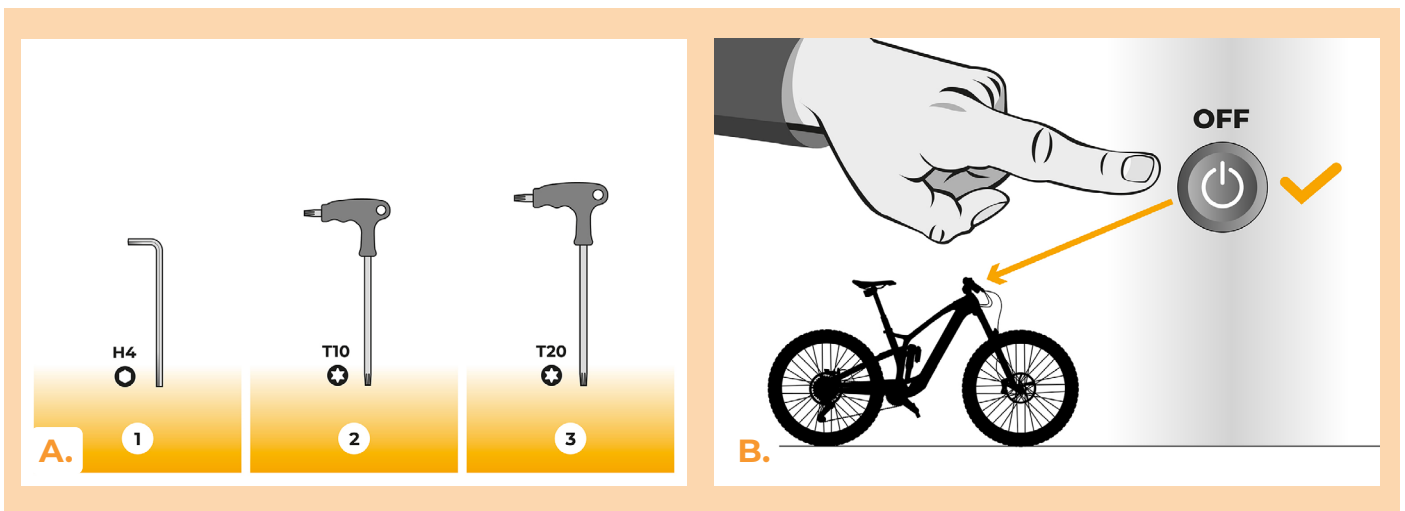


SpeedBox 3.1 per TQ

PASSO 1: Preparazione per l'installazione

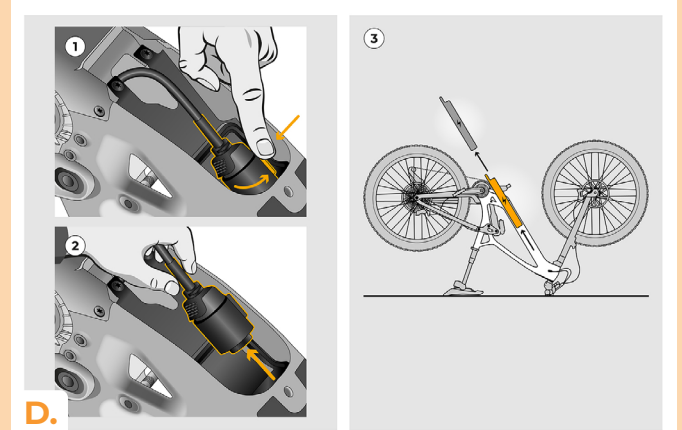
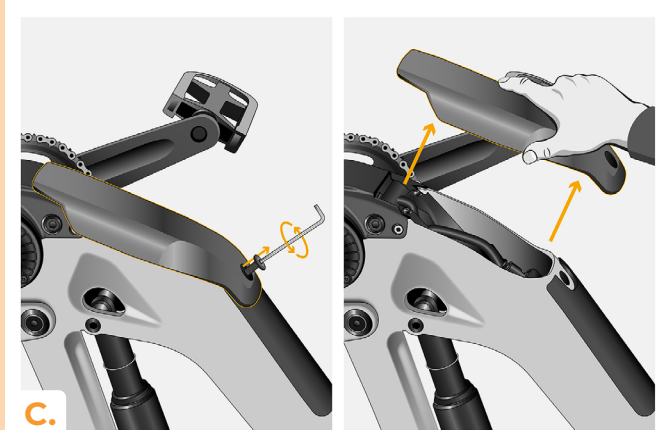
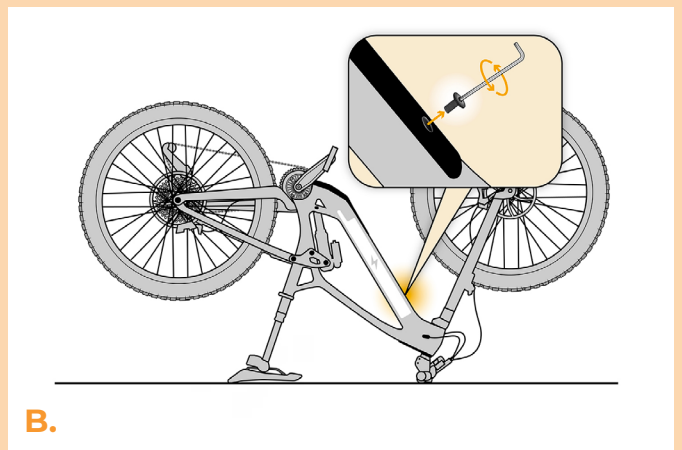
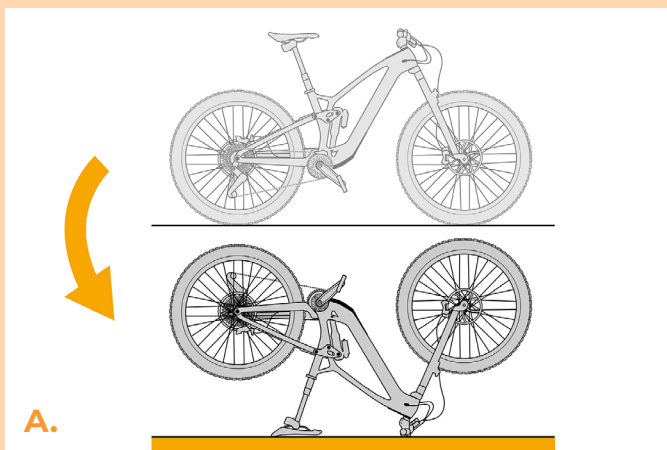
- A.** Preparare i seguenti strumenti (gli strumenti possono variare a seconda del tipo di e-bike):
1. Chiave esagonale H4
 2. Cacciavite Torx T10
 3. Cacciavite Torx T20
- B.** Spegnere la bicicletta elettrica.

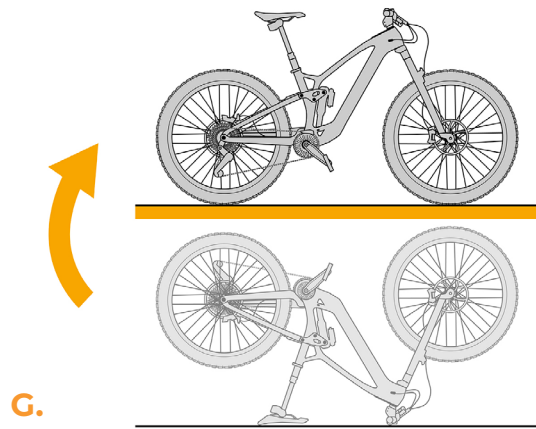
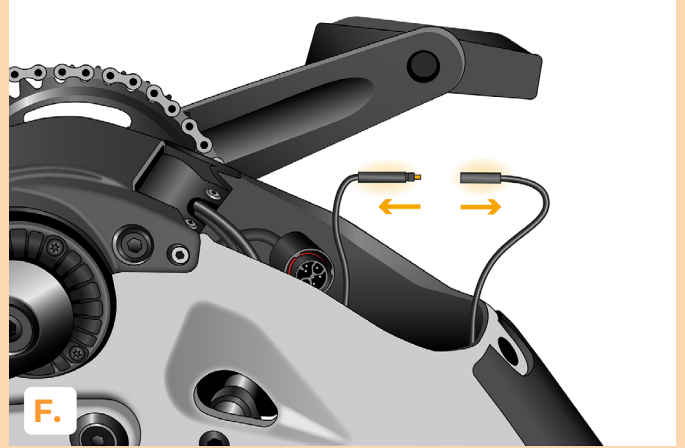
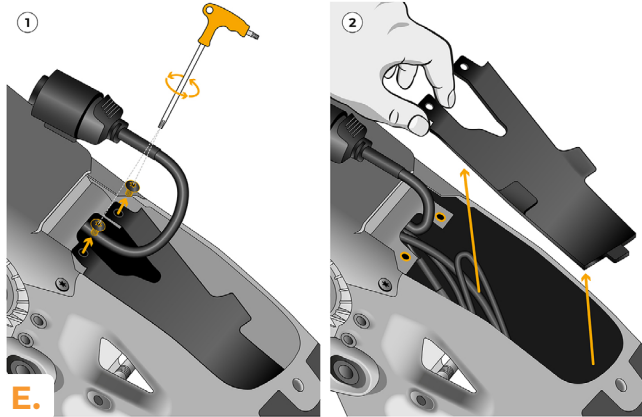


PASSO 2: Smontaggio del telaio della e-bike

Lo smontaggio del coperchio motore può variare a seconda della struttura della e-bike.

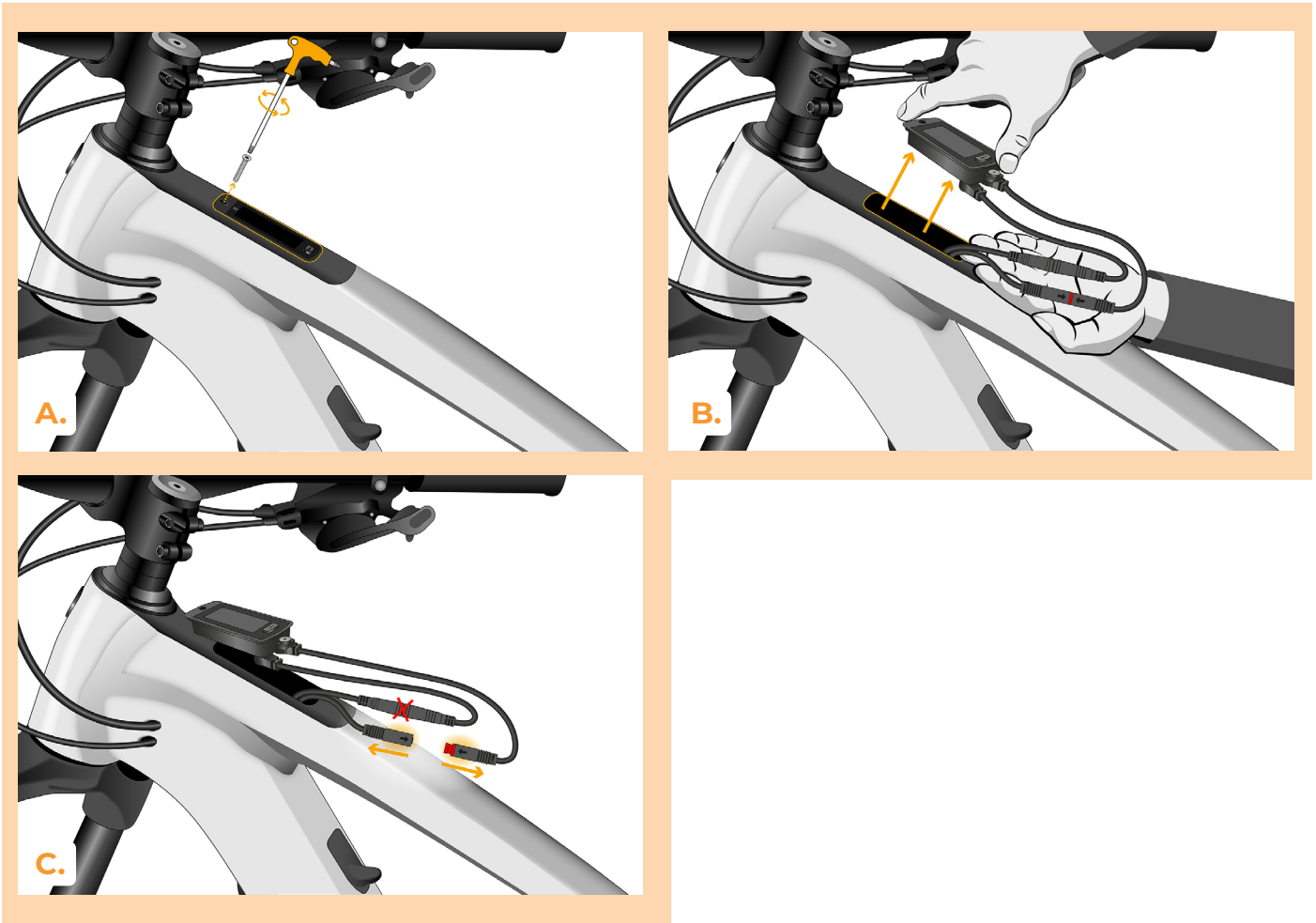
- A.** Capovolgere la bicicletta elettrica con il motore rivolto verso l'alto.
- B.** Svitare la vite di sicurezza della batteria dal telaio con una chiave a brugola H4.
- C.** Svitare e rimuovere il coperchio motore dal telaio della bicicletta elettrica con una chiave a brugola H4.
- D.** Scollegare la batteria dall'alimentazione e rimuoverla dal telaio della bici.
- E.** Svitare e rimuovere il coperchio interno dei connettori del motore con un cacciavite Torx T20.
- F.** Scollegare il connettore del sensore di velocità.
- G.** Rimettere la bicicletta elettrica sulle gomme.





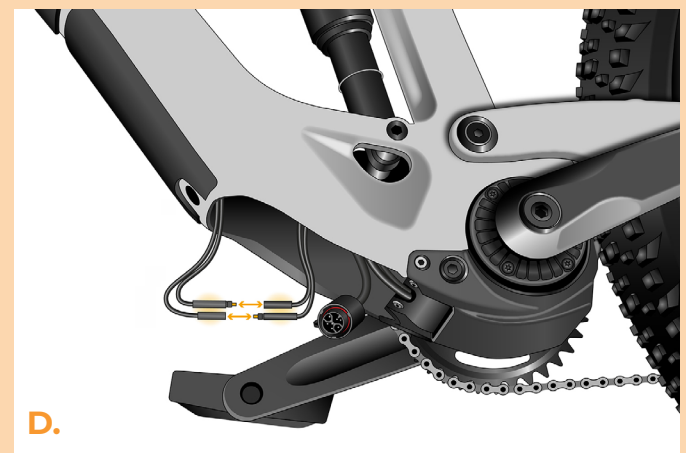
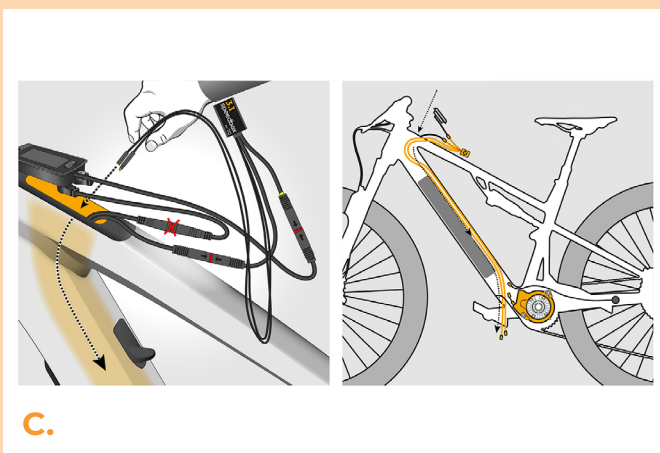
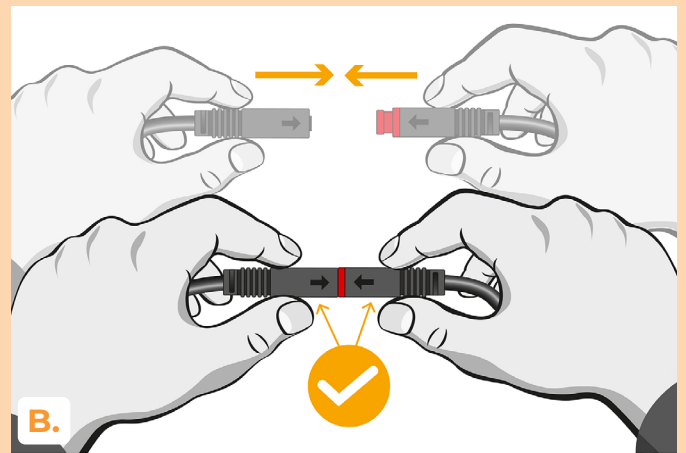
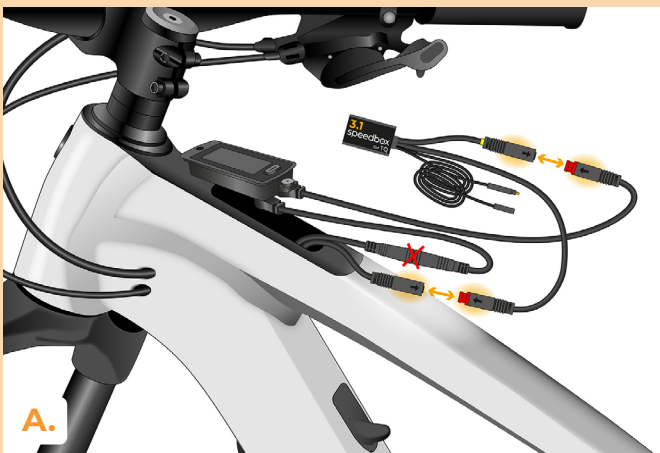
PASSO 3: Smontaggio del display TQ

- A.** Svitare il display TQ dal telaio della bicicletta elettrica utilizzando un cacciavite Torx T10.
- B.** Estrarre il display TQ dal telaio della e-bike insieme ai connettori.
- C.** Scollegare il connettore del cavo che porta al motore.



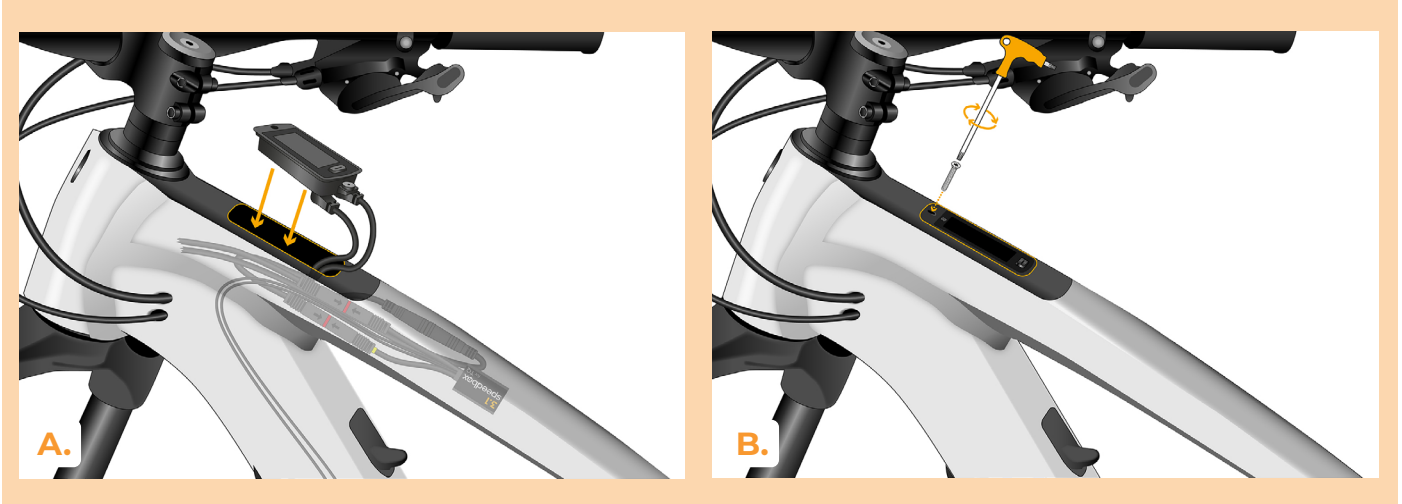
PASSO 4: Installazione del dispositivo SpeedBox

- A.** Collegare il dispositivo SpeedBox Tuning ai connettori scollegati tra il display TQ e il cavo del motore (passo 3).
- B.** Assicurarsi che i blocchi dei connettori si innestino correttamente.
- C.** Ora far passare i due cavi lunghi attraverso il telaio della bicicletta elettrica tramite l'apertura del display TQ fino al motore.
- D.** Collegare i cavi ai connettori scollegati del sensore di velocità.



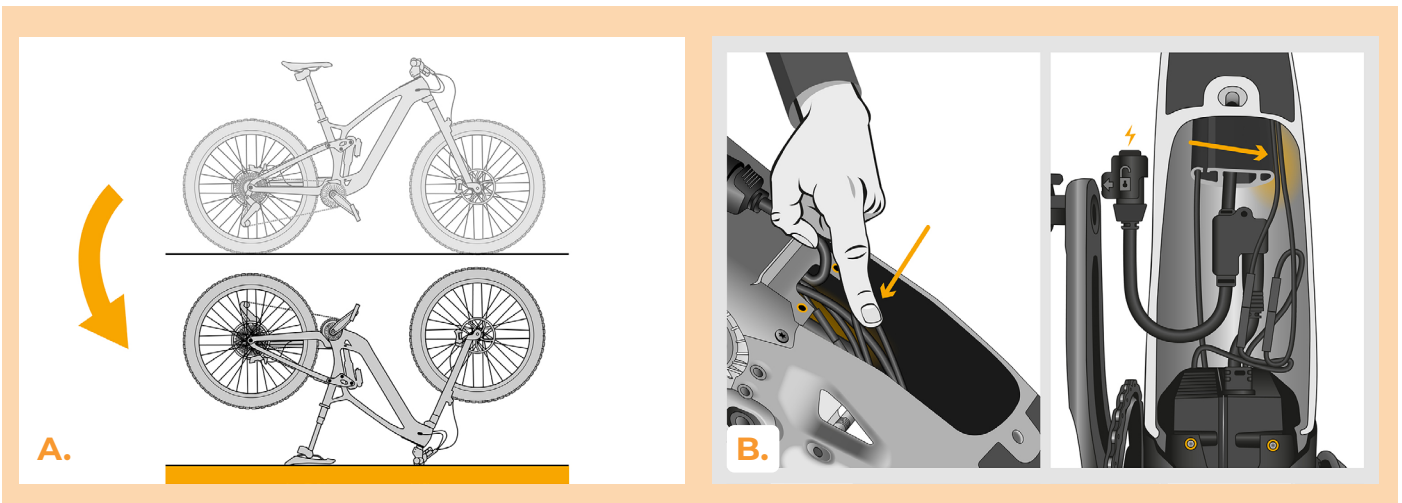
PASSO 5: Montaggio del display TQ

- A.** Inserire nuovamente il display TQ nel telaio della bicicletta elettrica insieme al dispositivo SpeedBox.
- B.** Fissarlo di nuovo al telaio della bicicletta elettrica utilizzando un cacciavite Torx T10.

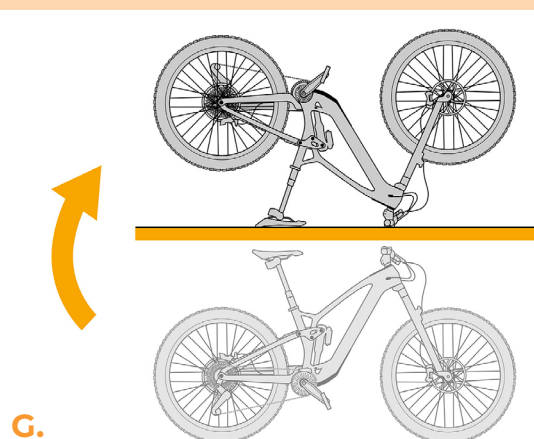
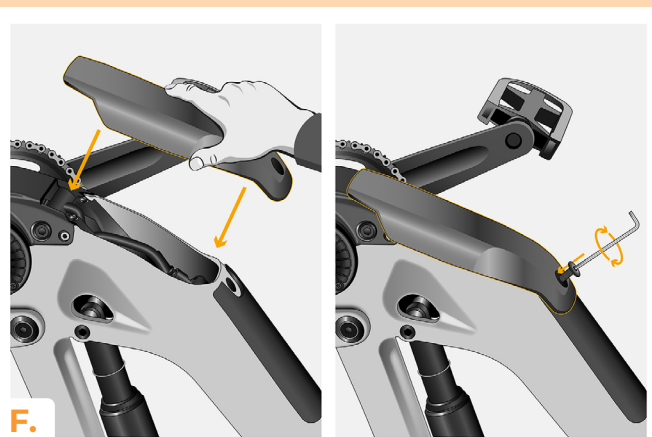
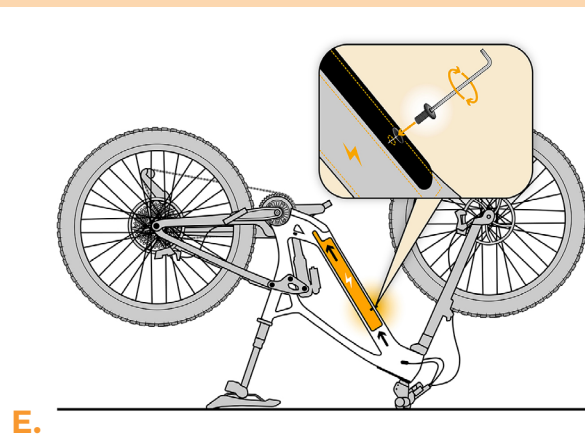
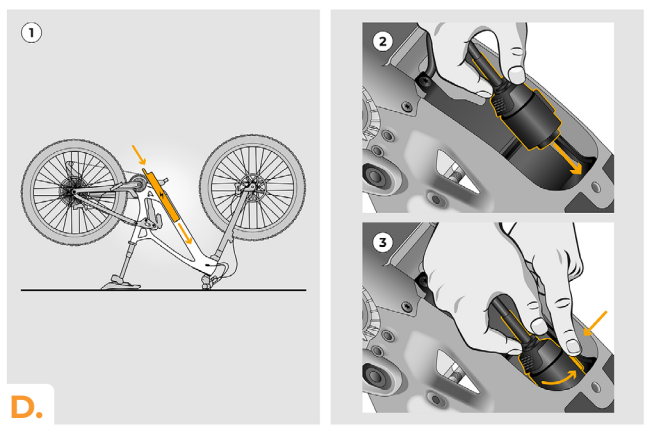
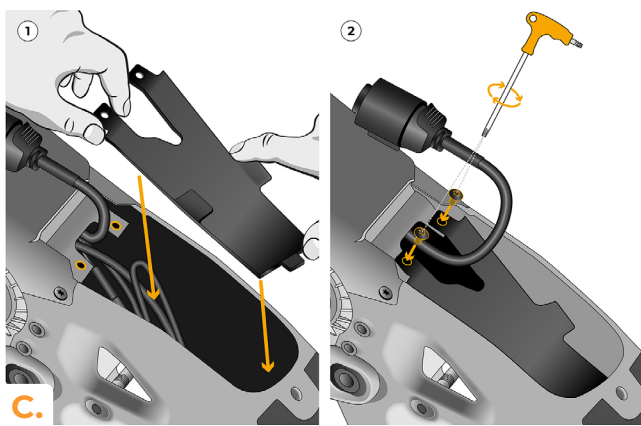


PASSO 7: Reinstallazione del coperchio del motore e della batteria nella e-bike

- A.** Girare la bicicletta.
- B.** Riposizionare i cavi nello spazio vicino al motore. Assicurarsi che i cavi del sensore di velocità non ostacolino l'inserimento della batteria.

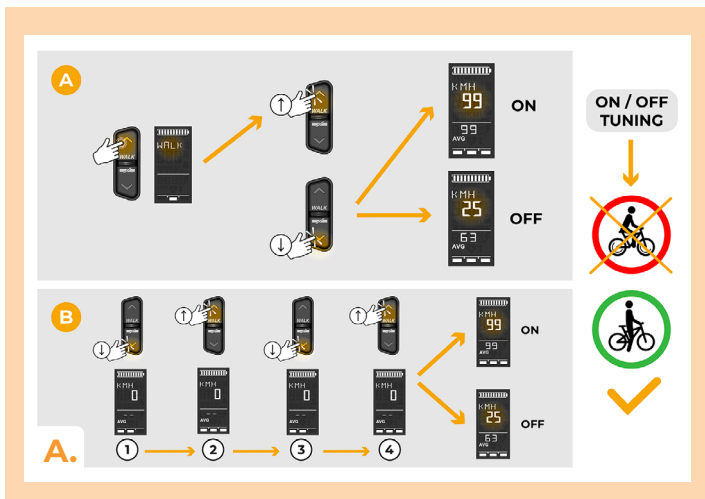


- C.** Rimontare il coperchio dei connettori del motore e fissarlo con una chiave Torx T20.
- D.** Inserire la batteria nel telaio della bicicletta e collegare il connettore di alimentazione.
- E.** Estrarre leggermente la batteria in modo che i fori filettati si sovrappongano e sia possibile fissarla con una vite.
- F.** Ora rimontare il coperchio del motore sul telaio della bicicletta elettrica e fissarlo con una chiave a brugola H4.
- G.** Girare di nuovo la bicicletta elettrica sulle ruote.
- H.** Verificare il corretto funzionamento del dispositivo SpeedBox Tuning.



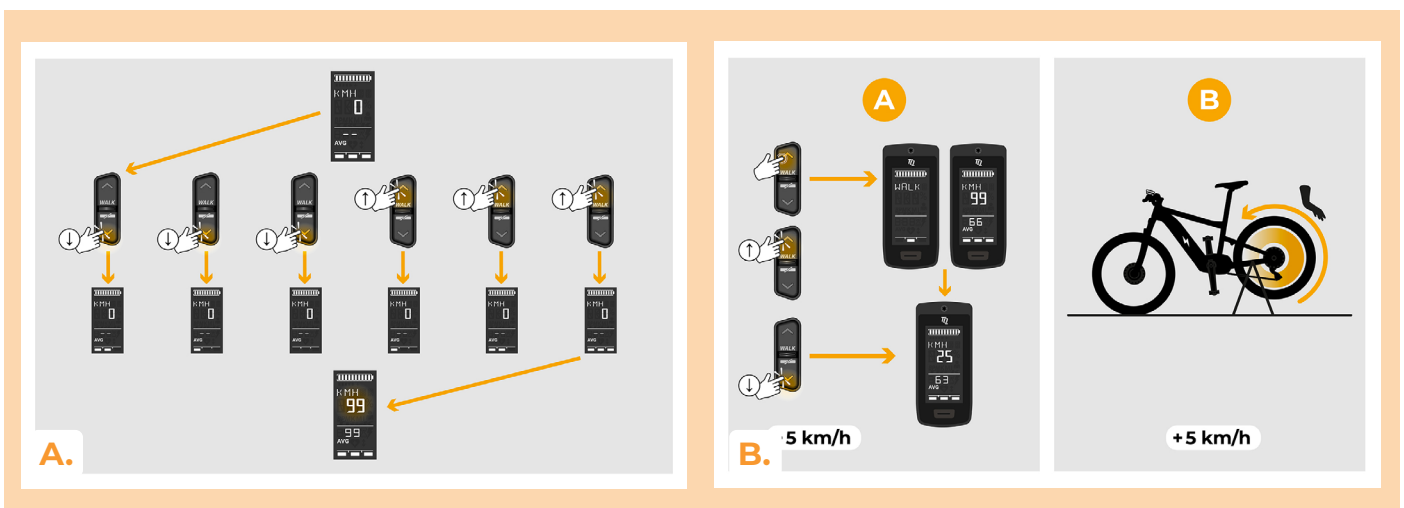
PASSO 7: Verifica della funzione del tuning

- A.** L'attivazione e la disattivazione del dispositivo SpeedBox si effettuano attivando brevemente la funzione WALK e cambiando le modalità: + - + - (↑↓↑↓). Attenzione: l'attivazione/disattivazione del tuning deve avvenire prima della guida, non durante la guida.



PASSO 8: Impostazione del limite di velocità

- A.** Impostare la velocità massima di assistenza alla pedalata cambiando le modalità: High – Mid – Eco – Off – Eco – Mid – High (↓↓↓↑↑↑). Il limite di velocità corrente verrà quindi visualizzato sul display.
- B.** Impostare la velocità massima di assistenza alla pedalata attivando brevemente la funzione WALK o ruotando la ruota posteriore di 360°. L'ultimo limite visualizzato verrà salvato dopo cinque secondi di inattività.





www.speedbox-tuning.it

Ebike Electronic s.r.o.

Rybna 716/24 | 110 00 Praha 1 | Czech Republic | ID: 05553555 | VAT: CZ05553555

