

SpeedBox 3.1 B.Tuning dla Bafang

KROK 1: Przygotowanie do Instalacji

A. Przygotuj następujące narzędzia:

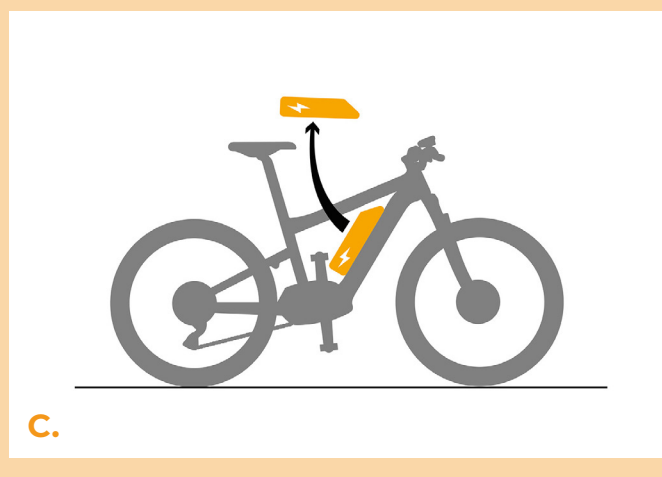
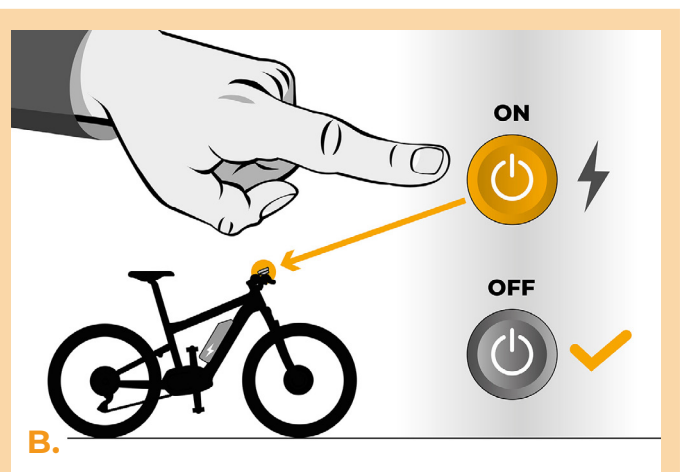
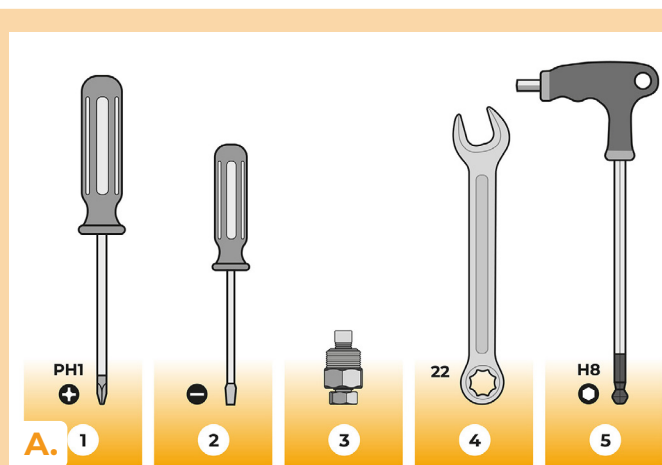
1. Śrubokręt krzyżakowy PH 1
2. Mały płaski śrubokręt

Jeśli konieczny jest demontaż korby, potrzebne będą:

3. Ściągacz korby (dla kwadratowych osi środkowych)
4. Inbus H8
5. Klucz 22 mm

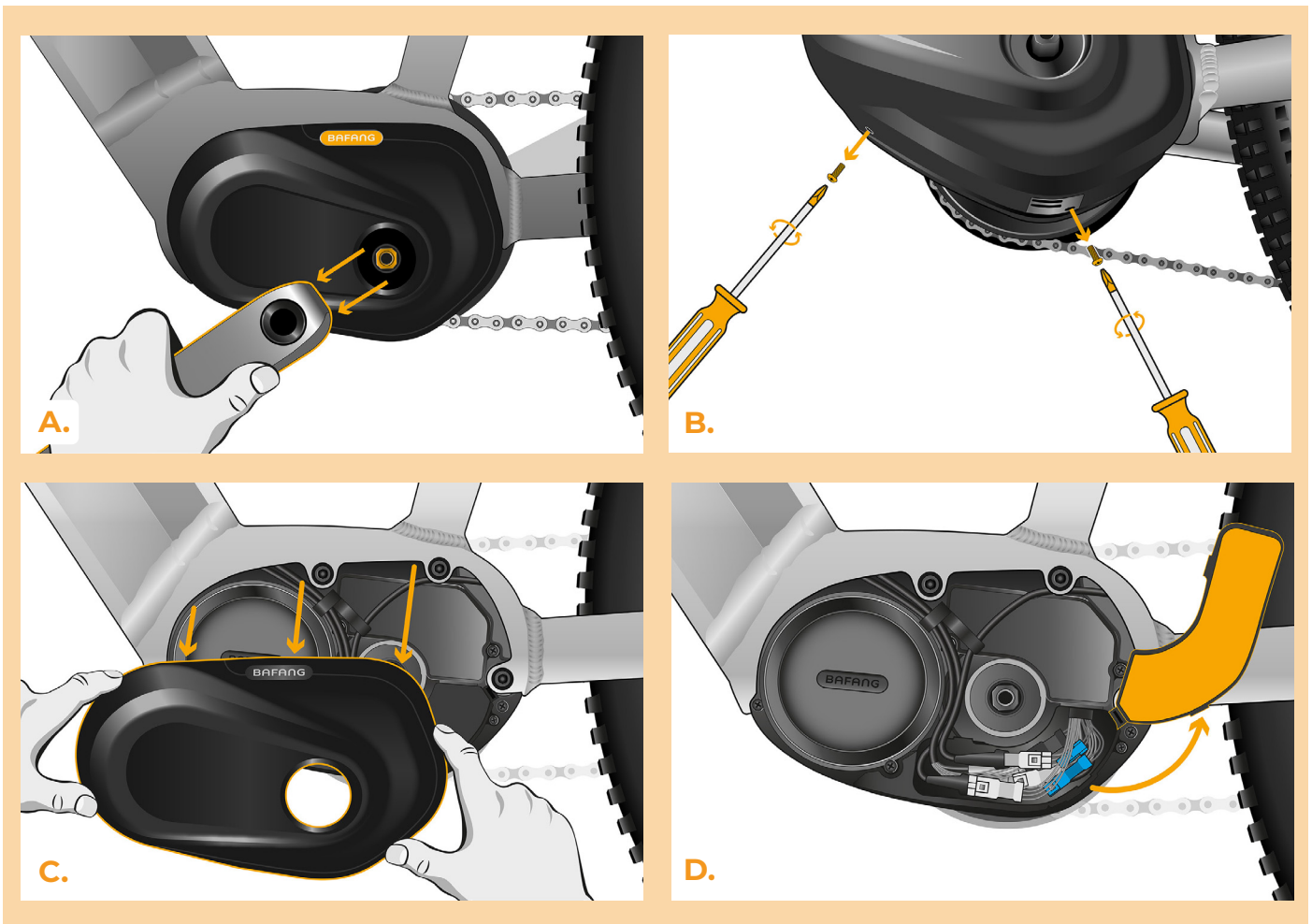
B. Wyłącz rower.

C. Wyjmij baterię według instrukcji producenta.



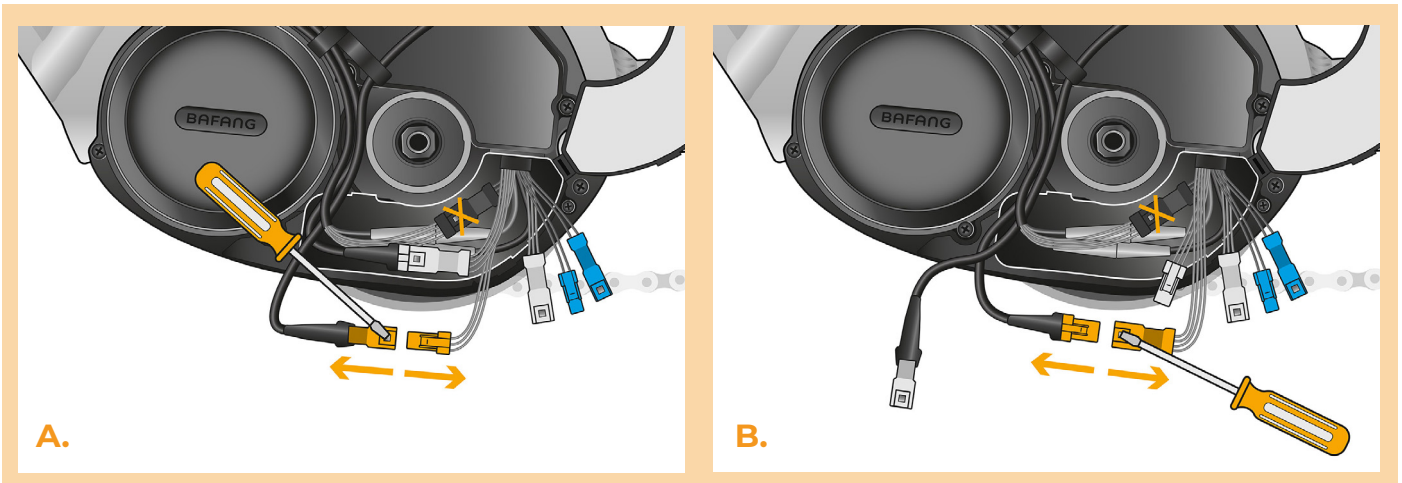
KROK 2: Demontaż pokrywy

- A.** Jeśli korba przeszkadza w ściągnięciu plastikowej pokrywy silnika, konieczny jest jej demontaż według instrukcji producenta.
- B.** Odkręć 2 śruby mocujące górną pokrywę silnika za pomocą śrubokręta krzyżakowego PH1.
- C.** Zdejmij pokrywę silnika.
- D.** Rozłóż osłonę złącza.



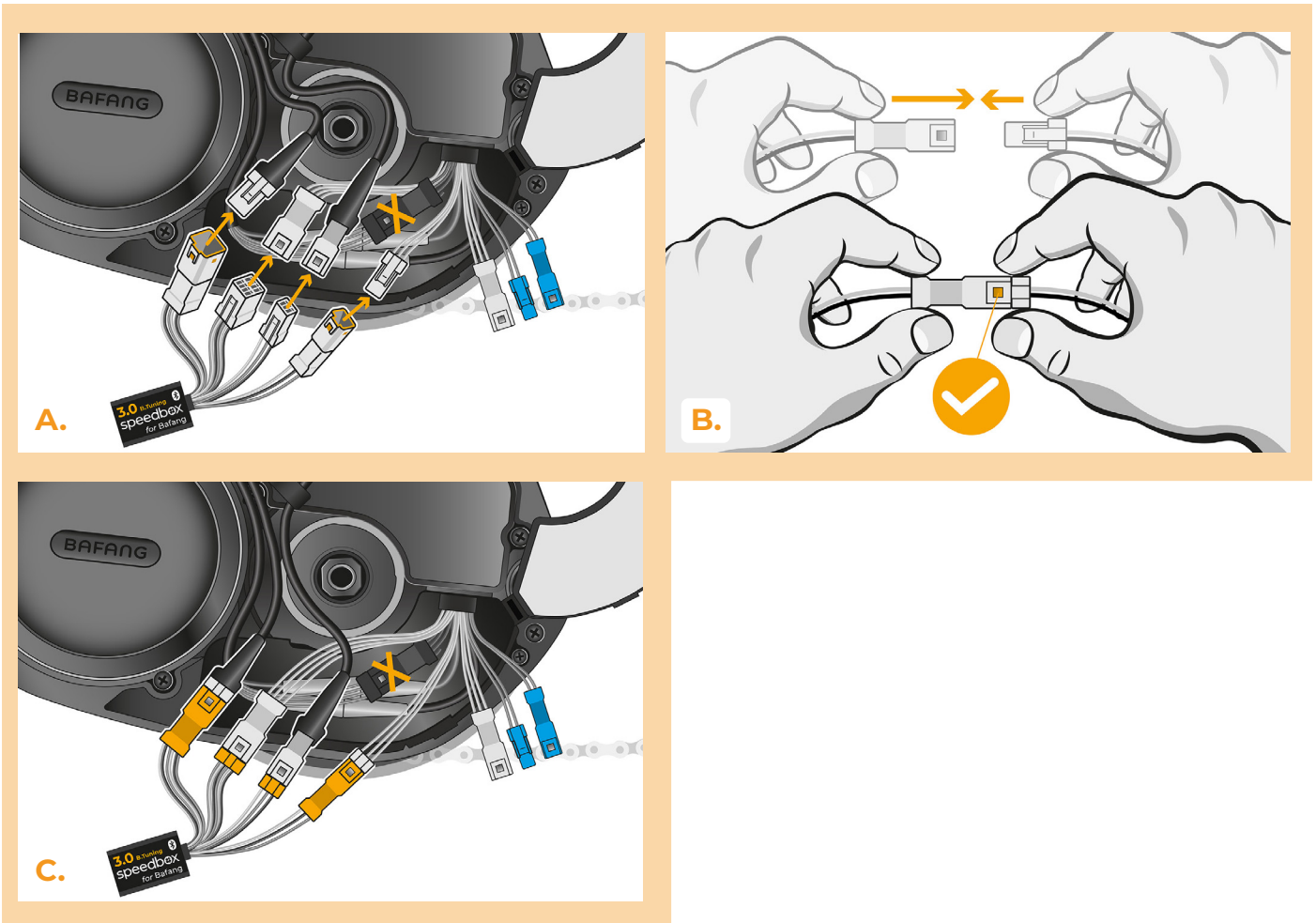
KROK 3: Rozłączenie wtyczek z silnika

- A. Odłącz kabel czujnika prędkości za pomocą płaskiego śrubokrętu.
- B. Tym samym sposobem odłącz wtyczkę kabla prowadzącego od silnika do ekranu.



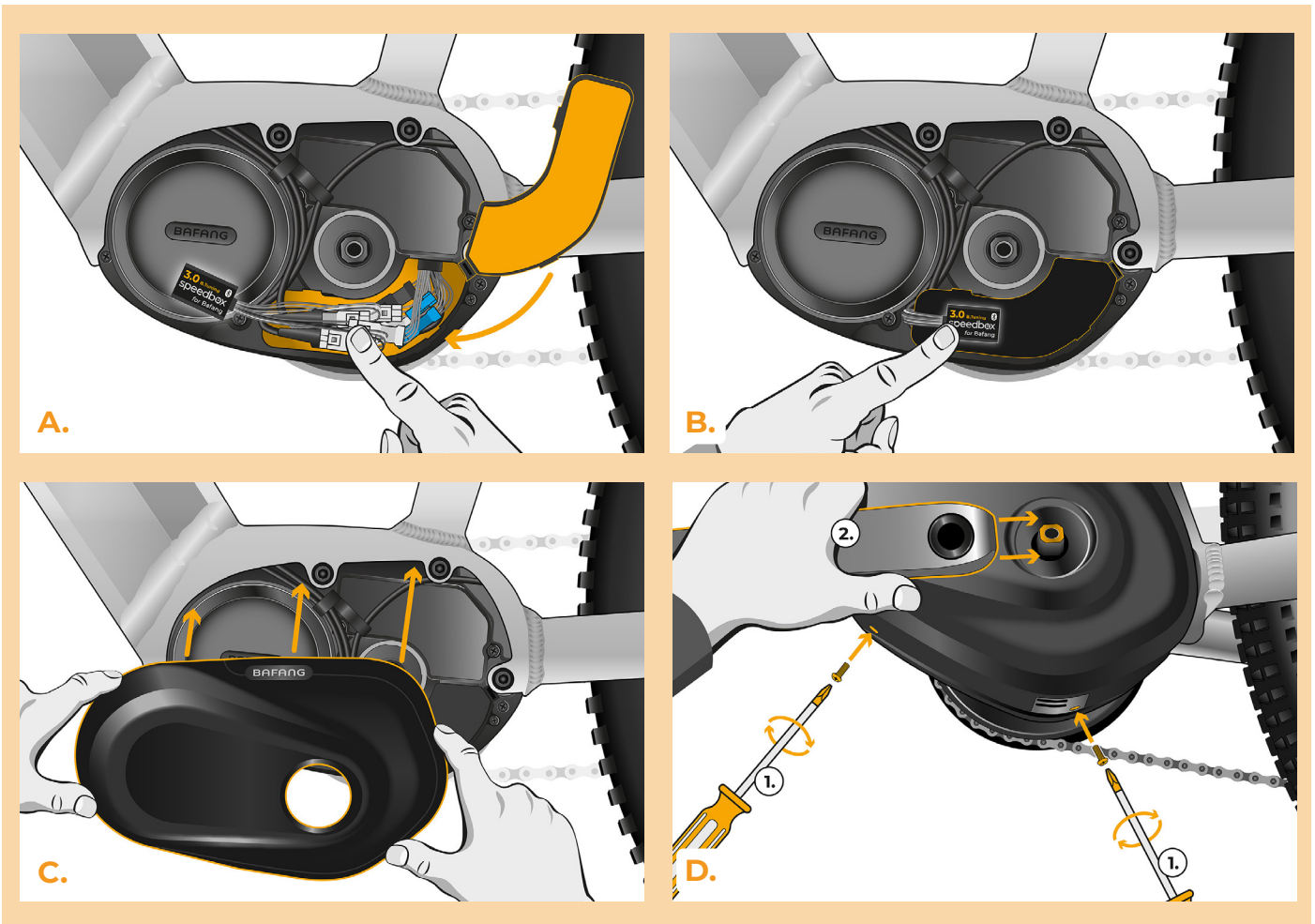
KROK 4: Instalacja tuningu SpeedBox

- A. Do odłączonych wtyczek (krok 3) podłącz SpeedBox.
- B. Upewnij się, że blokady złącza są dobrze dopasowane.
- C. Przed montażem silnika sprawdź prawidłowość połączeń według obrazka.



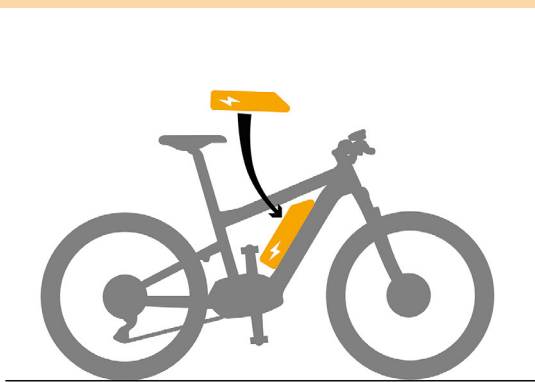
KROK 5: Montaż pokrywy silnika

- A.** Umieść złącza i przewody wychodzące z silnika z powrotem w miejsce przeznaczone na złącza e-roweru. Sam SpeedBox zostaw wyciągnięty.
- B.** Odchyl osłonę złącza i zostaw sam SpeedBox pod osłoną silnika.
- C.** Umieść pokrywę silnika na swoje miejsce.
- D.** Przymocuj pokrywę (1.) za pomocą śrubokręta krzyżakowego PH1. Jeśli wyjąłeś korbę w kroku 2, włóż ją z powrotem (2. miejsce).

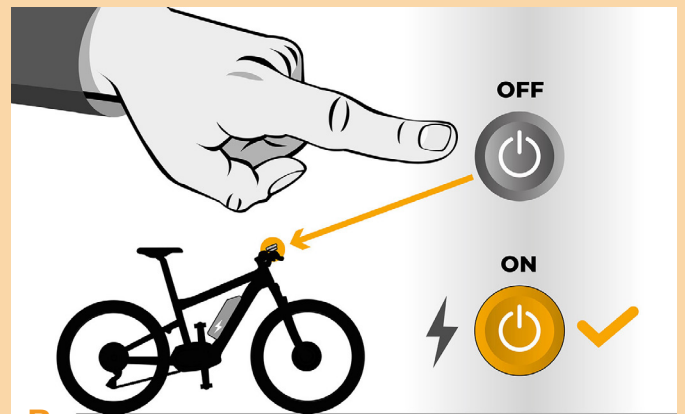


KROK 6: Kontrola funkcji tuningu

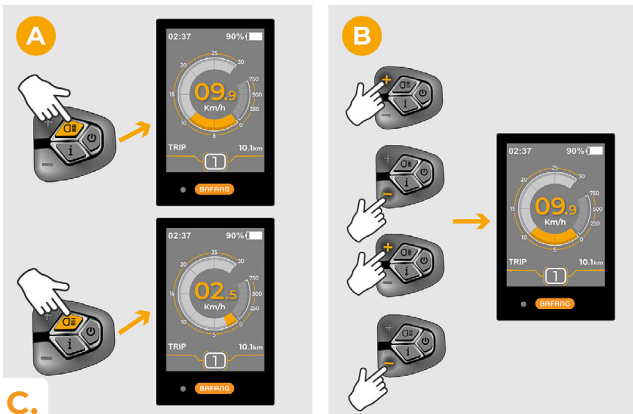
- A. Włóż baterię do roweru na swoje miejsce.
- B. Włącz rower.
- C. Przy pomocy przycisku LIGHT lub podwójnym przełączeniem między dwoma modułami asysty (+--+) aktywuj lub deaktywuj tuning (pokaże się wartość 9.9 lub 2.5 sygnalizująca maksymalną prędkość roweru).
- D. Rozkręć tylne koło i upewnij się, że na ekranie roweru pokazywana jest aktualną prędkość.



A.



B.



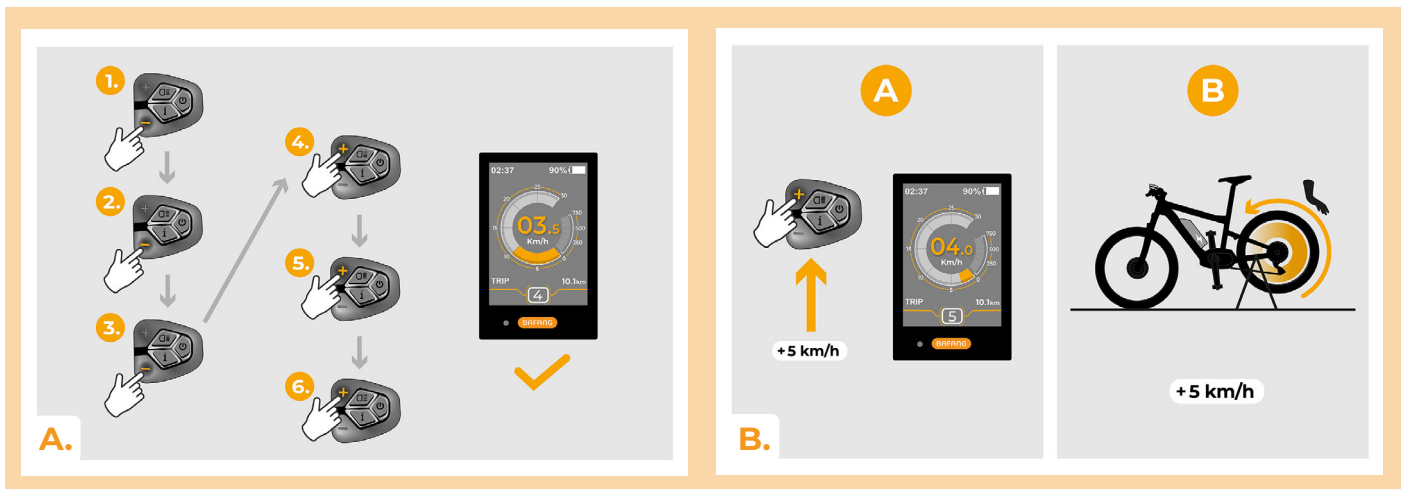
C.



D.

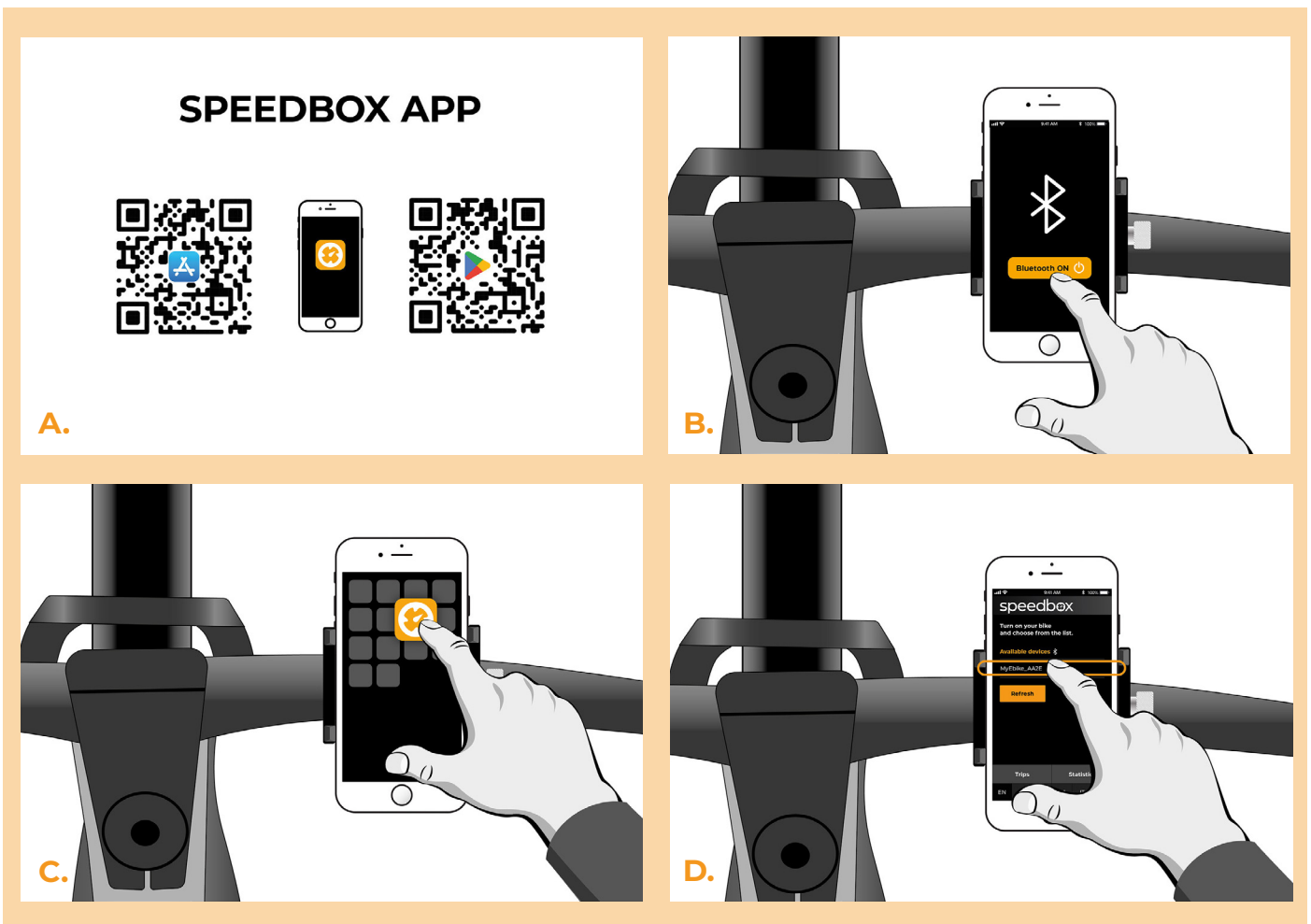
KROK 7: Ustawienie maksymalnej prędkości

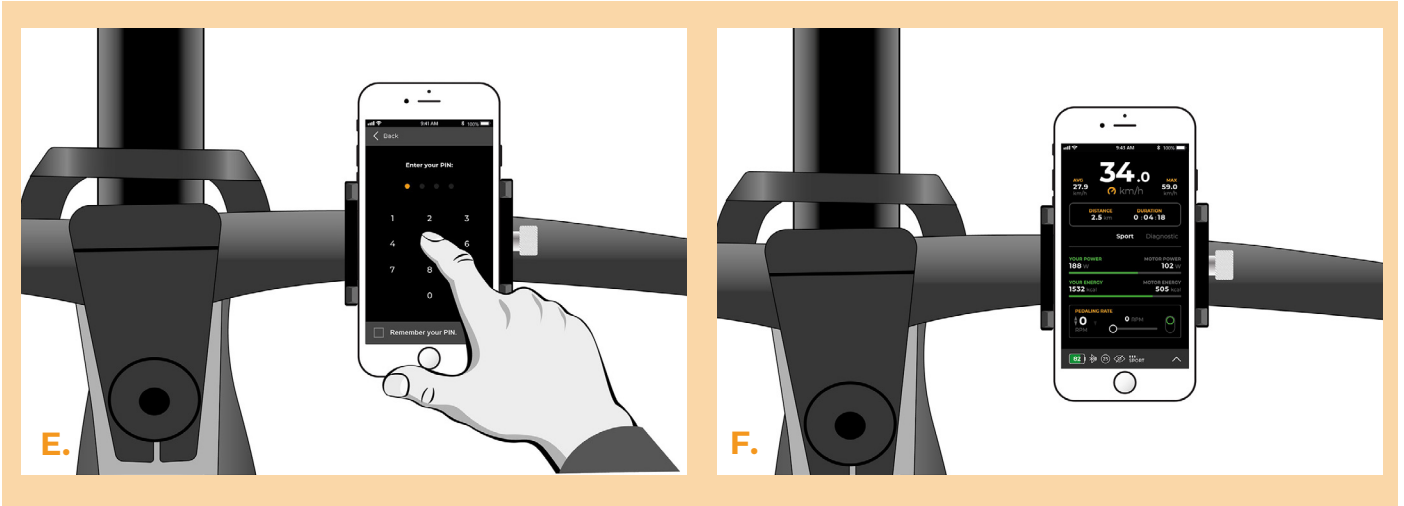
- A. Ustawić maksymalną prędkość można przez przycisk trybu: ----+-. Zaraz po tym na ekranie pojawi się aktualny limit prędkości.
- B. Ustaw maksymalną prędkość krótkim naciśnięciem klawiszu + lub zakręceniem tylnego koła o 360°. Po każdym naciśnięciu klawisza + lub zakręceniu tylnego koła limit zwiększy się o 5 km/h. Ostatnia zmiana po 5 sekundach bezczynności zostanie zapisana.



KROK 8: Parowanie (produktu SpeedBox) z mobilną aplikacją SpeedBox App

- A.** Zainstaluj aplikację SpeedBox App z Google Play lub App Store.
- B.** Włącz Bluetooth w telefonie.
- C.** Włącz aplikację SpeedBox App. Pozwól na lokalizację położenie, jeśli Cie o to zapyta.
- D.** Wybierz urządzenie MyEbike_xxxx. W przypadku że nie widzisz na liście SpeedBox, kliknij "Odśwież" lub upewnij się że:
 1. Masz włączony rower.
 2. Nie jesteś dalej niż 5 metrów od roweru.
 3. Masz włączony Bluetooth w swoim telefonie
 4. Masz w swoim telefonie włączoną lokalizację położenia dla aplikacji SpeedBox App.
- E.** Ustaw i potwierdź swój PIN oraz serwisowe hasło.
- F.** Teraz możesz cieszyć się w pełni aplikacją i SpeedBox App (ustawiać tuning, śledzić jazdy, obserwować dane jazdy oraz informacje o wydajności silnika, zużyciu energii, ustawieniu limitu prędkości itd.).





www.speedbox-tuning.pl

Ebike Electronic s.r.o.

Rybna 716/24 | 110 00 Praha 1 | Czech Republic | ID: 05553555 | VAT: CZ05553555



