

SpeedBox 3.2 B.Tuning para Specialized

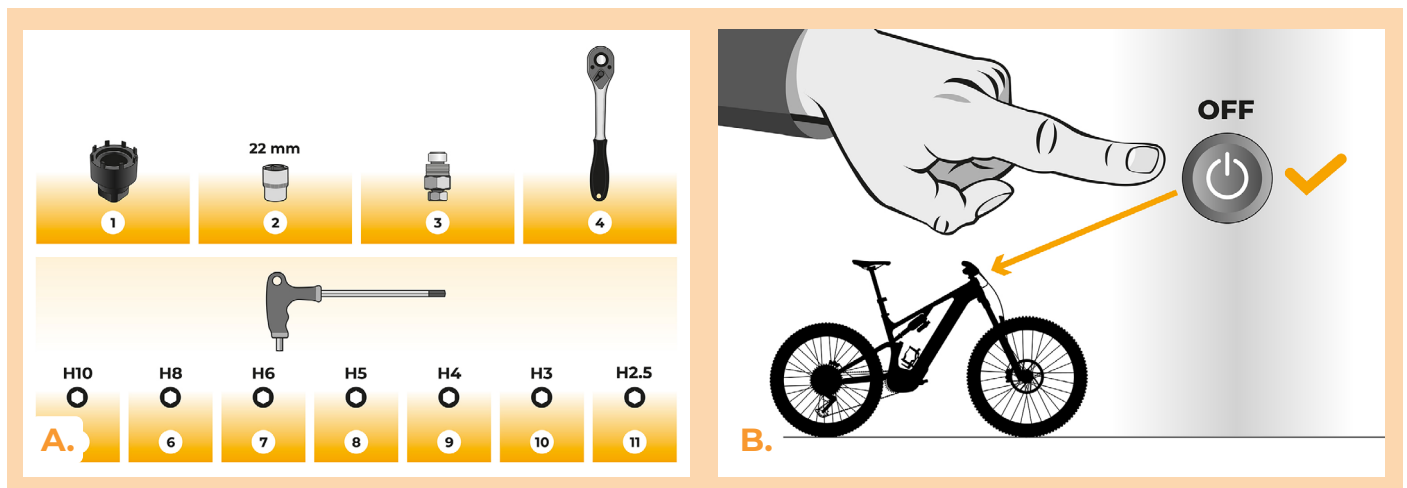
PASO 1: Preparación para la instalación

A. Prepare las siguientes herramientas (las herramientas pueden variar según el tipo de bicicleta eléctrica):

1. Llave de corona
2. Llave de vaso 22 mm
3. Extractor de bielas
4. Carraca 1/2"
5. Llave Allen H10
6. Llave Allen H8
7. Llave Allen H6
8. Llave Allen H5
9. Llave Allen H4
10. Llave Allen H3
11. Llave Allen H2.5

Para apretar los tornillos, utilice una llave dinamométrica ajustada según las recomendaciones del fabricante de la bicicleta.

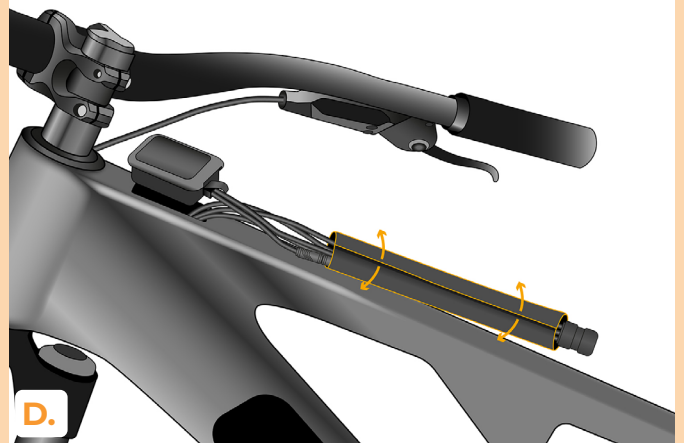
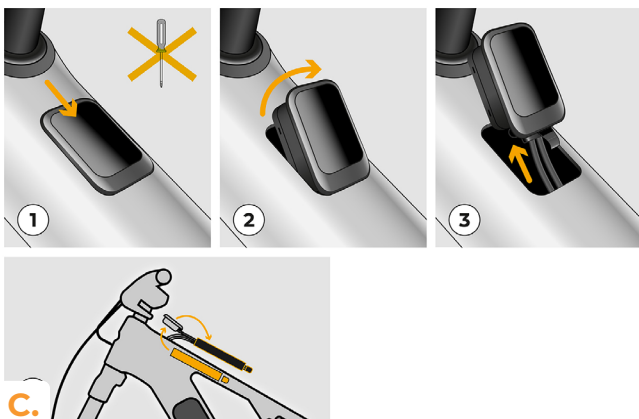
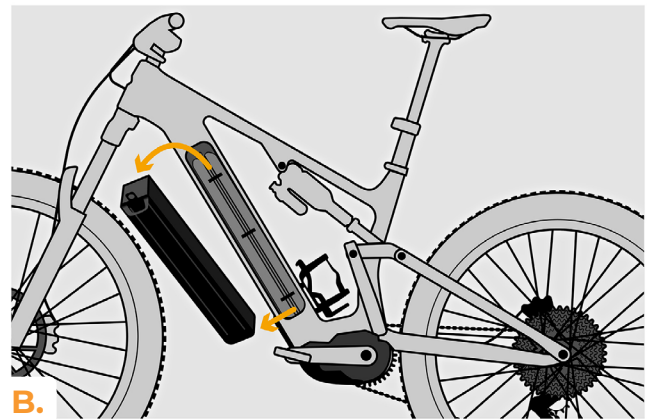
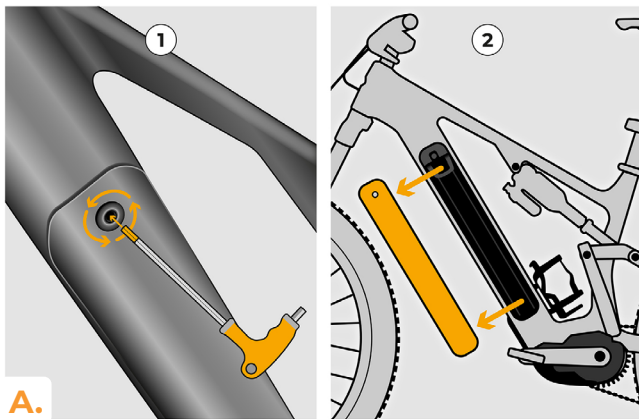
B. Apaga la bicicleta eléctrica.



PASO 2: Desmontaje de la batería y la pantalla del cuadro de la bicicleta eléctrica

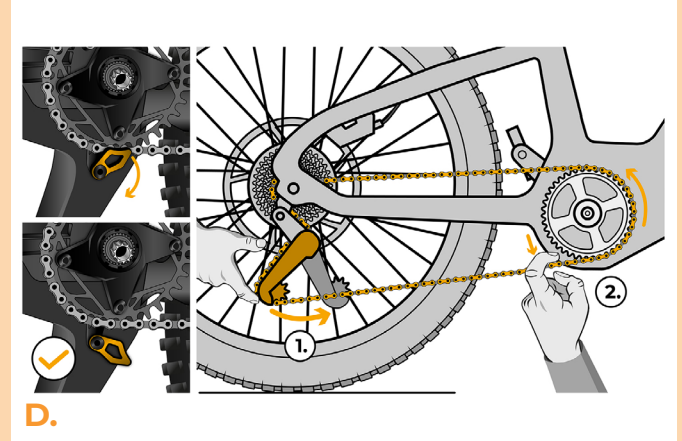
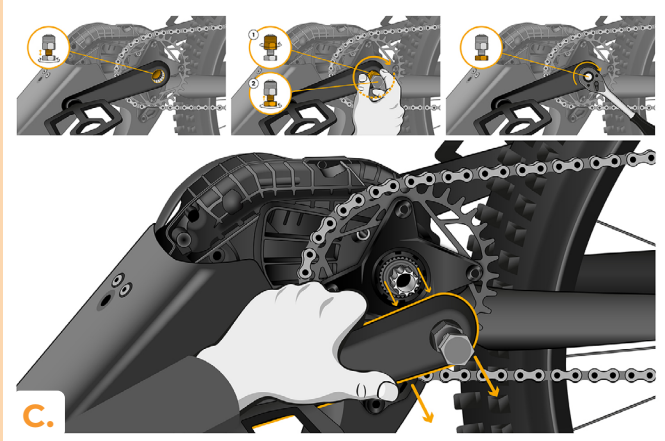
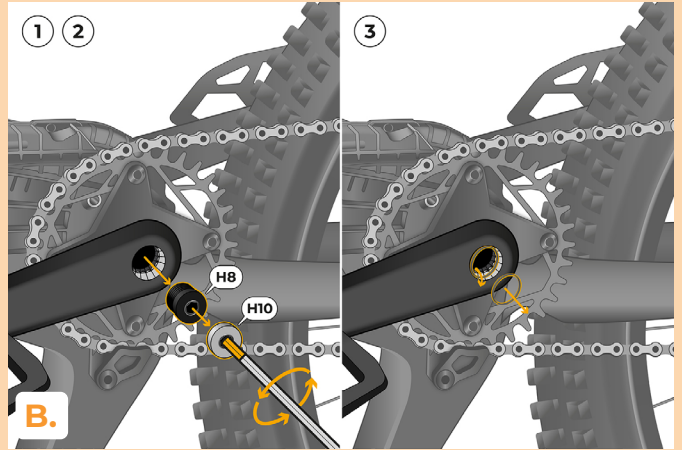
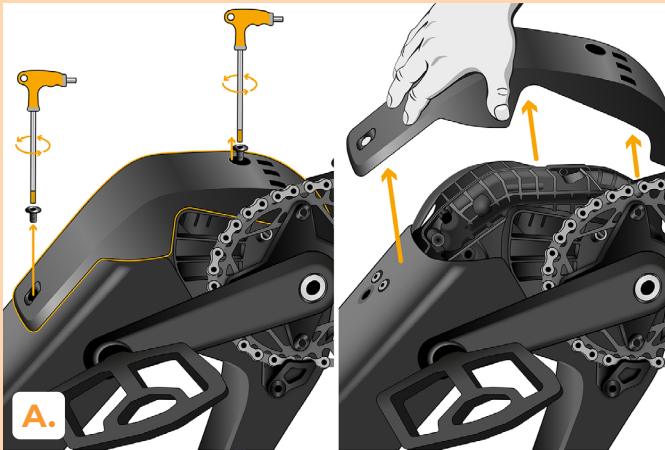
El desmontaje de la cubierta del motor puede variar según la construcción de la bicicleta eléctrica.

- A.** Desenrosque el tornillo que sujeta la tapa de la batería con una llave allen H6 y retire la tapa.
- B.** Retire la batería del cuadro de la bicicleta eléctrica.
- C.** Deslice la pantalla fuera del cuadro de la bicicleta.
- D.** Desenrolle los cables de la carcasa para acceder a los conectores.
- E.** Gire la bicicleta de modo que el motor quede orientado hacia arriba.



PASO 3: Desmontaje de la tapa y del motor del cuadro de la bicicleta

- A.** Desenrosque la tapa del motor del cuadro de la bicicleta eléctrica con una llave Allen H4 y retírela.
- B.** Desmonte ambas bielas del motor.
 1. Desenrosque las tuercas de cubierta en las bielas con una llave Allen H10.
 2. Desenrosque ambos tornillos de seguridad con una llave Allen H8.
 3. Retire con cuidado las arandelas situadas debajo de los tornillos.
- C.** Con un extractor de bielas y una llave de carraca, afloje y retire las bielas del motor.
- D.** Abra la guía de cadena y retire la cadena.
- E.** Con una llave de corona, retire la tuerca que sujeta el plato y extráigalo.
- F.** Desmonte la guía de cadena con una llave Allen H4.
- G.** Desenrosque tres tornillos a cada lado con una llave Allen H5 para desmontar el motor del cuadro.
- H.** Desconecte ambos conectores en el motor.
- I.** Retire el motor del cuadro de la bicicleta eléctrica.
- J.** Desenrosque los dos tornillos que sujetan el conector de la batería entre el motor y la batería con una llave Allen H3.



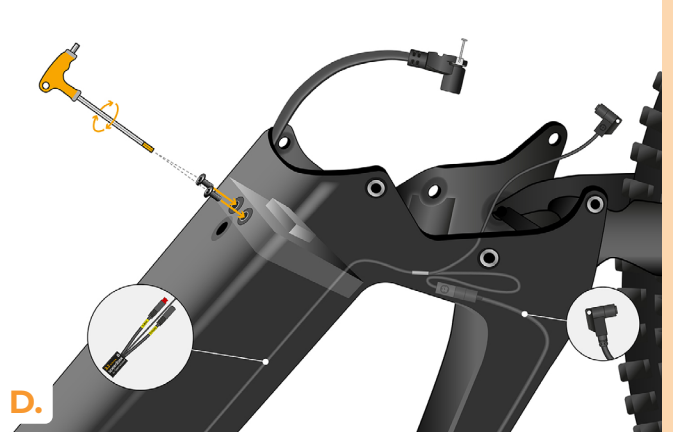
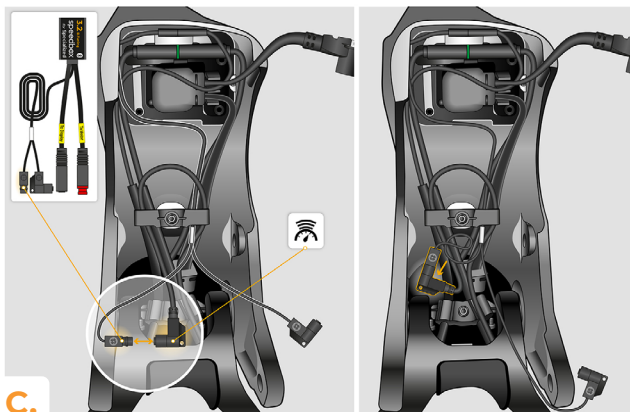
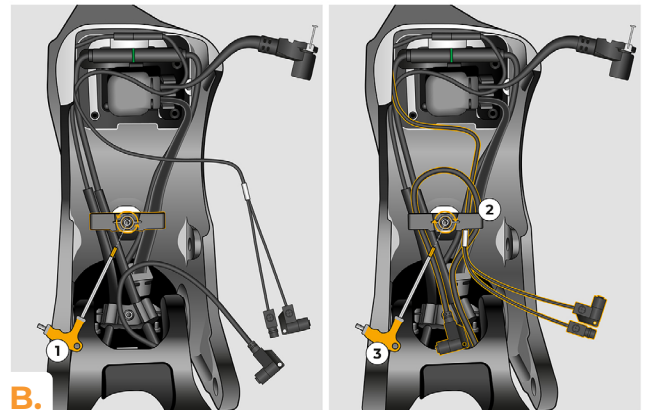
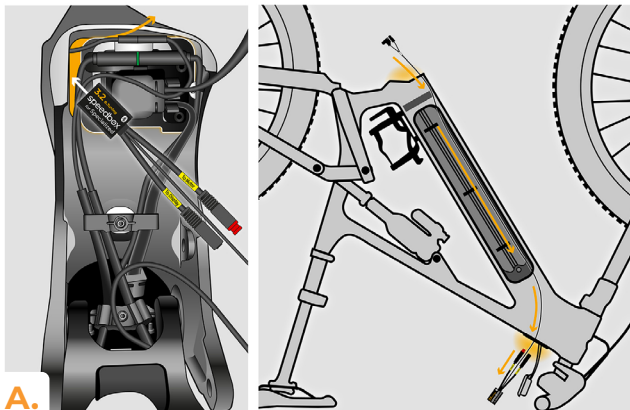


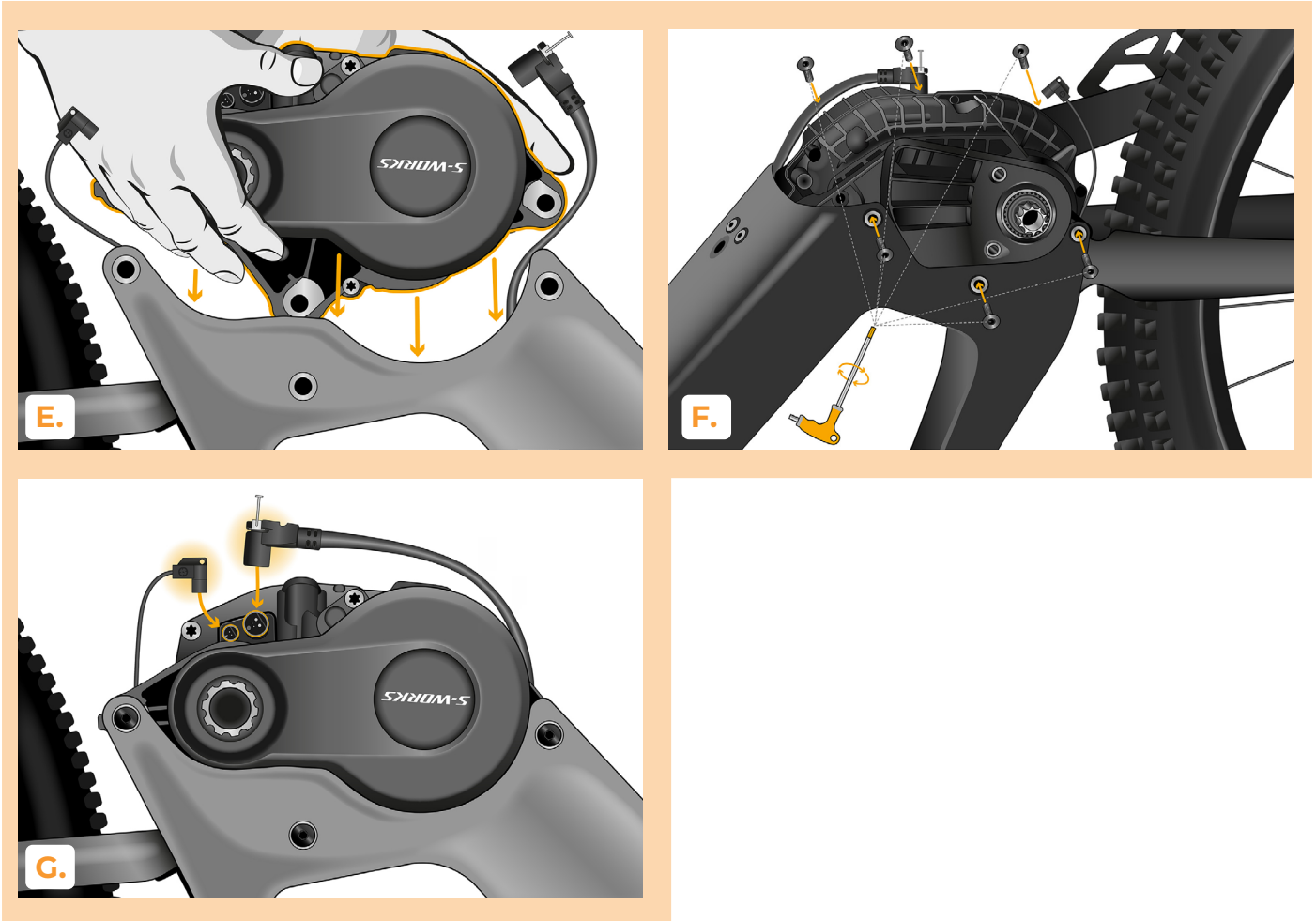
PASO 4: Instalación del tuning SpeedBox en el motor

- A.** Pase el dispositivo SpeedBox Tuning entre la tapa interna del motor y la batería en el lado del plato. Guíe la caja con los conectores más cortos a través del cuadro de la bicicleta eléctrica hacia la abertura de la pantalla, hasta que el dispositivo SpeedBox con los cables cortos salga por dicha abertura.
- B.** Con una llave Allen H2.5, afloje el tornillo que sujeta la abrazadera de los cables bajo el

motor. Coloque el cable del dispositivo SpeedBox Tuning bajo esta abrazadera (en el lado opuesto al plato) de manera que los conectores apunten hacia la rueda trasera. Lleve la funda blanca hasta la abrazadera. Introduzca el segundo cable del motor (sensor de velocidad) bajo la tapa de plástico en el lado opuesto y llévelo hasta el final. Por último, vuelva a apretar firmemente la abrazadera de los cables.

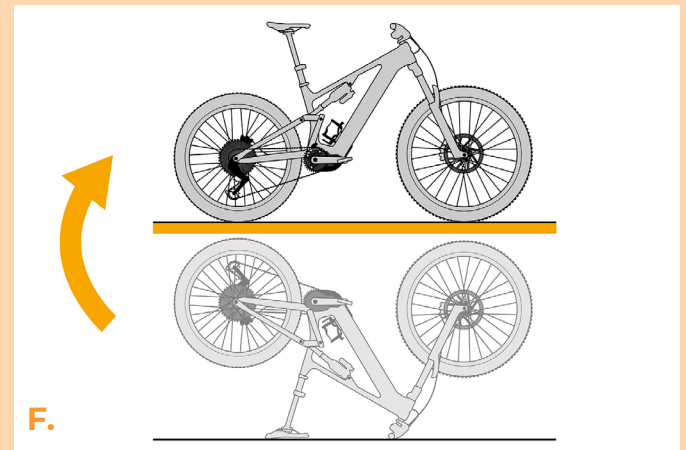
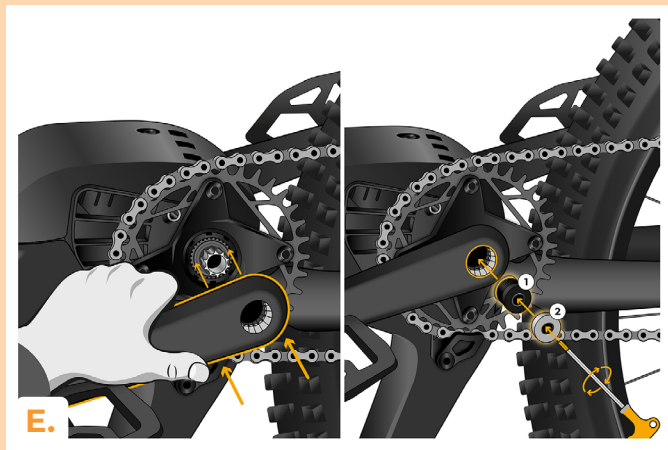
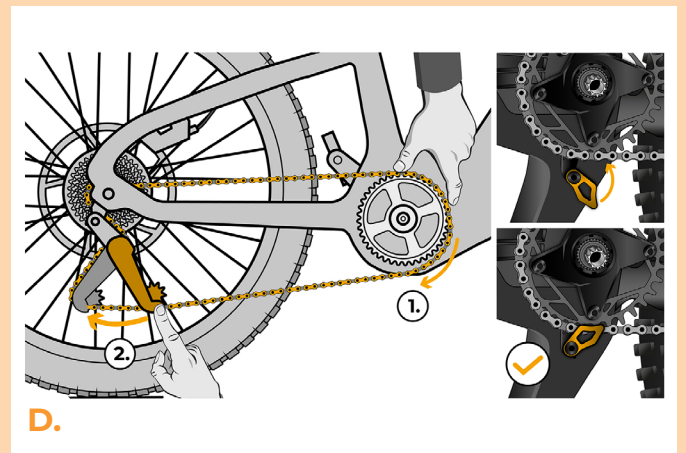
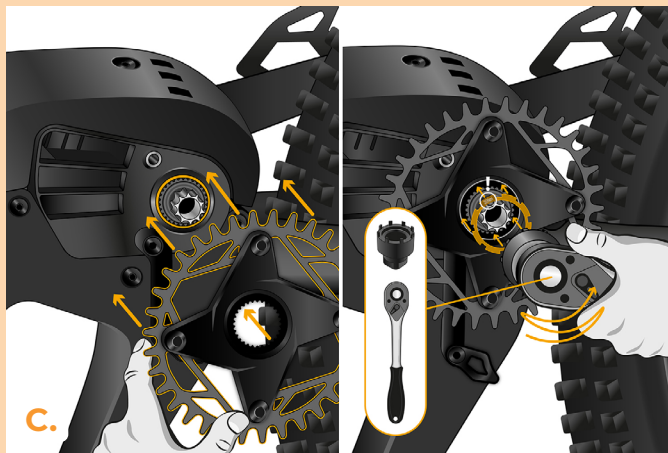
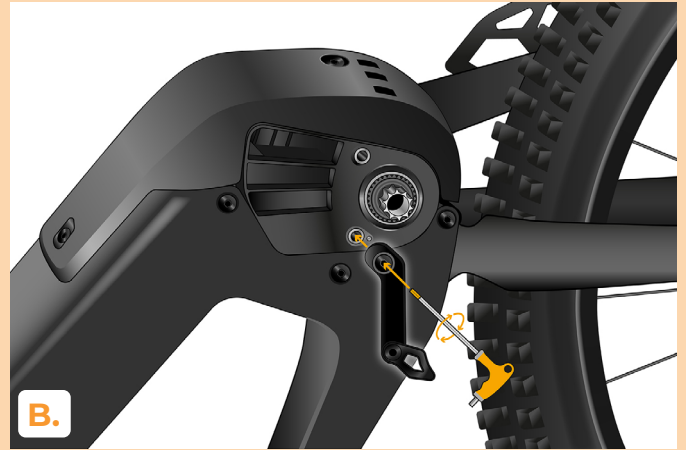
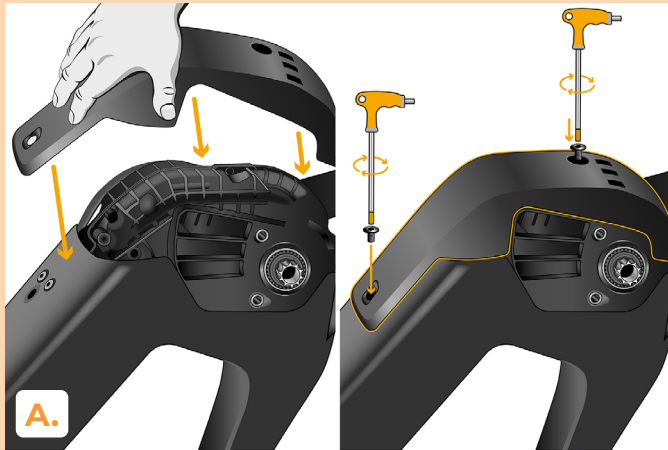
- C.** Conecte los cables del dispositivo SpeedBox Tuning con el cable del sensor de velocidad, asegurándose de que los conectores encajen correctamente.
- D.** Vuelva a colocar el soporte del conector de la batería entre el motor y la batería y fíjelo con ambos tornillos, asegurando la alineación correcta.
- E.** Coloque el motor nuevamente en el cuadro. Asegúrese de que los cables debajo del motor no interfieran con su correcta posición y que los cables del sensor de velocidad y de alimentación sigan la misma dirección que antes.
- F.** Atornille el motor por cada lado con tres tornillos utilizando una llave Allen H5 y apriételos con una llave dinamométrica (el par de apriete está indicado en los tornillos).
- G.** Finalmente, conecte los cables al motor, asegurándose de que los conectores encajen correctamente.





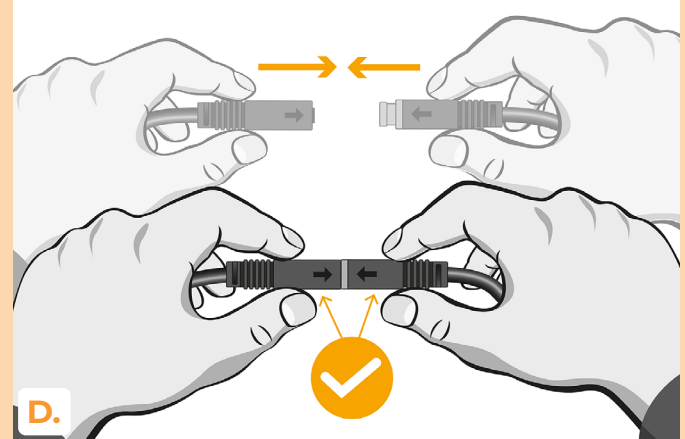
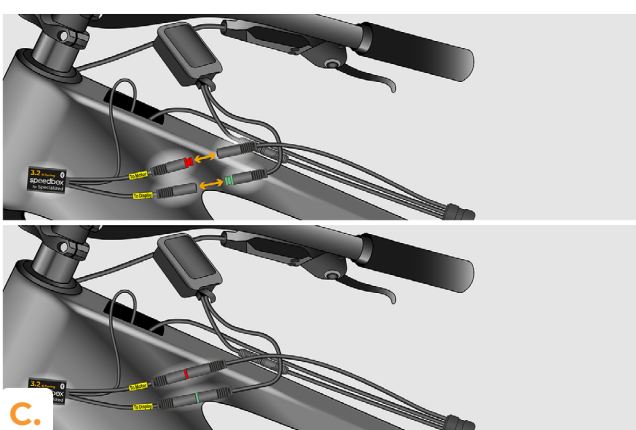
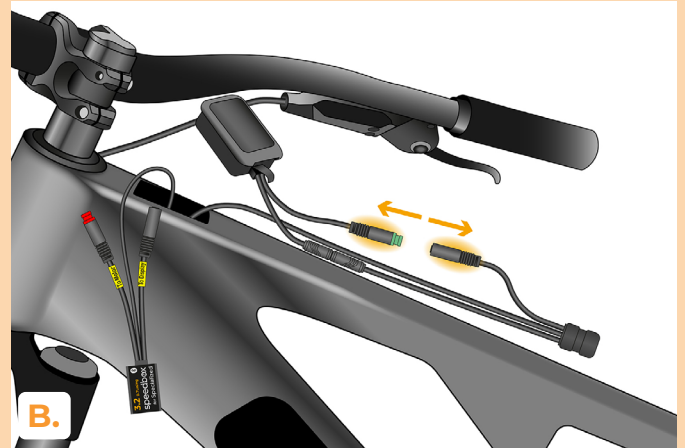
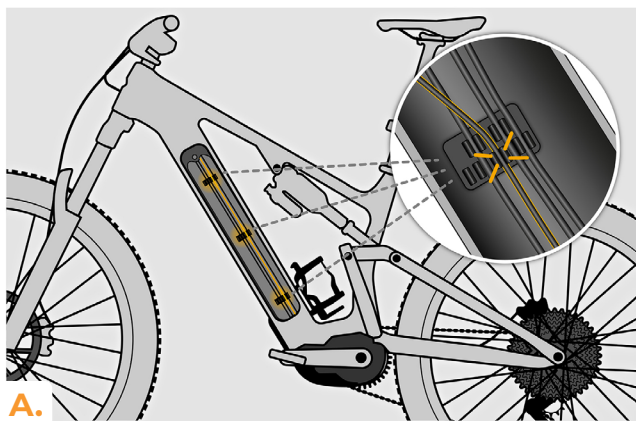
PASO 5: Finalización del montaje del motor

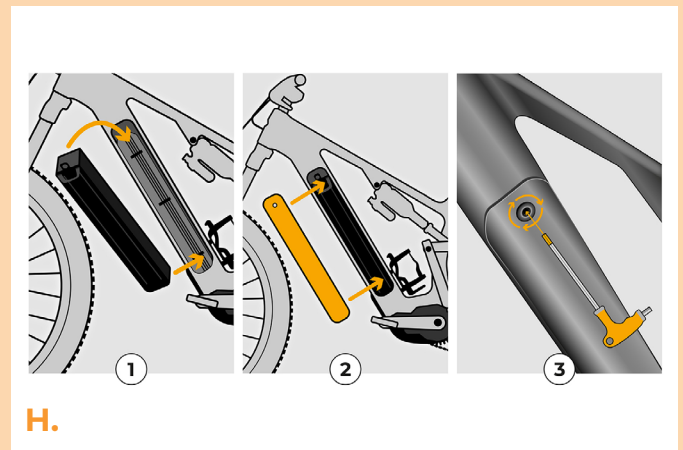
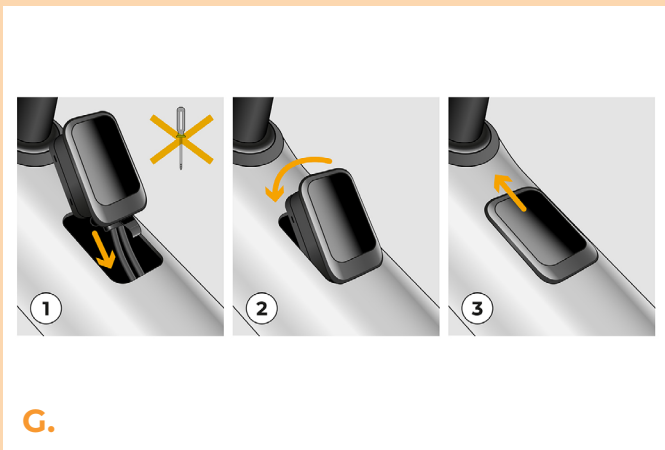
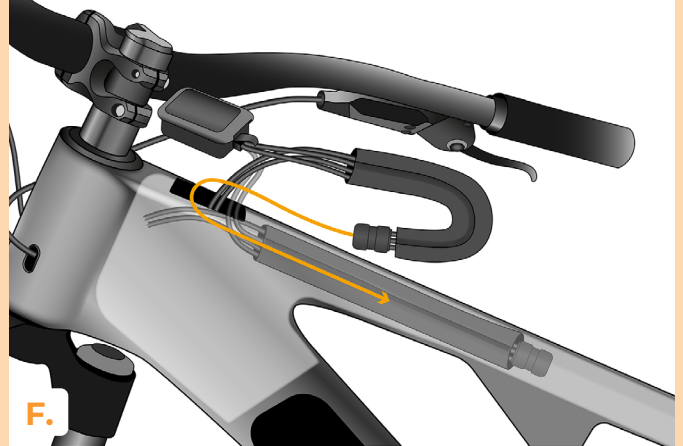
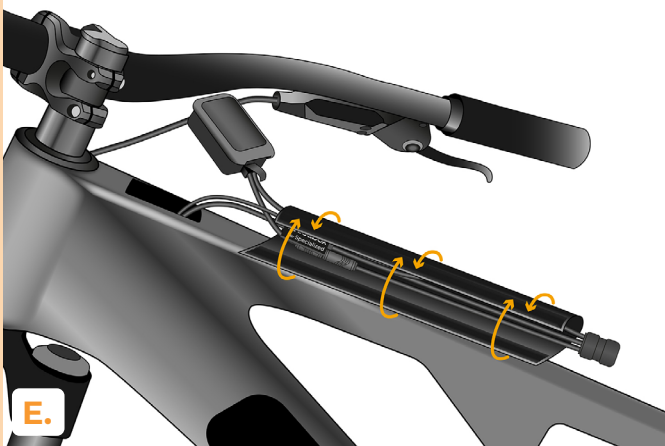
- A.** Vuelva a colocar la tapa del motor en el cuadro de la bicicleta eléctrica y fíjela con una llave Allen H4.
- B.** Vuelva a atornillar la guía de cadena con una llave Allen H4.
- C.** Vuelva a colocar el plato en el eje del motor y fíjelo con la tuerca de seguridad utilizando una llave de corona. Apriete con una llave dinamométrica. **ATENCIÓN:** respete los valores de par de apriete especificados al apretar el plato. Los valores se indican en la tuerca de seguridad del plato.
- D.** Vuelva a colocar la cadena en el plato y cierre la guía de cadena.
- E.** Vuelva a montar ambas bielas. Coloque la arandela en el tornillo y enróscela junto con el tornillo de seguridad; luego coloque y apriete la tuerca de cubierta. Repita el mismo procedimiento en la otra biela.
- F.** Vuelva a colocar la bicicleta sobre sus neumáticos.



PASO 6: Montaje del dispositivo SpeedBox con pantalla

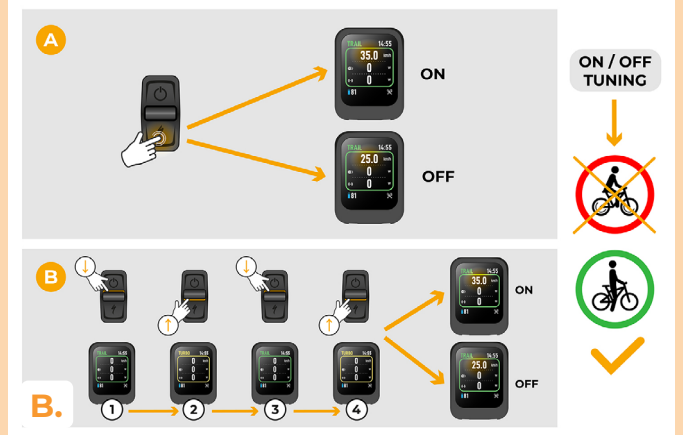
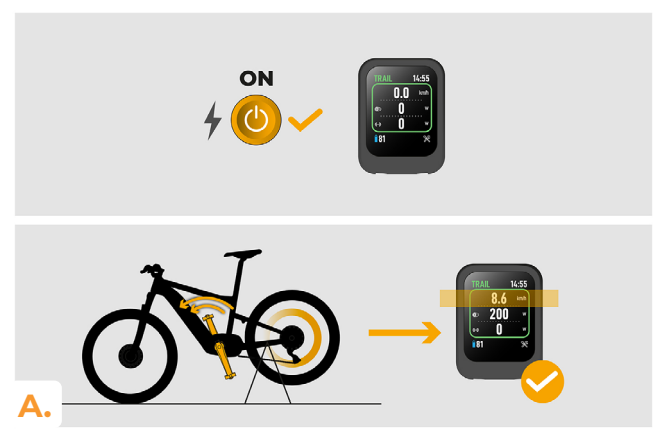
- A.** Coloque los cables del dispositivo SpeedBox Tuning en los soportes de cables libres cerca de la batería, de modo que no impidan insertar la batería.
- B.** Desconecte ahora el conector de pantalla marcado en verde.
- C.** Conecte los conectores desconectados al dispositivo SpeedBox Tuning.
- D.** Asegúrese de que los cierres de los conectores encajen correctamente.
- E.** Coloque los cables y el dispositivo SpeedBox nuevamente en la carcasa protectora.
- F.** Pase la carcasa por la abertura de la pantalla hacia el tubo superior del cuadro.
- G.** Vuelva a colocar la pantalla en el cuadro.
- H.** Vuelva a insertar la batería en el cuadro de la bicicleta eléctrica y asegure la tapa de la batería.





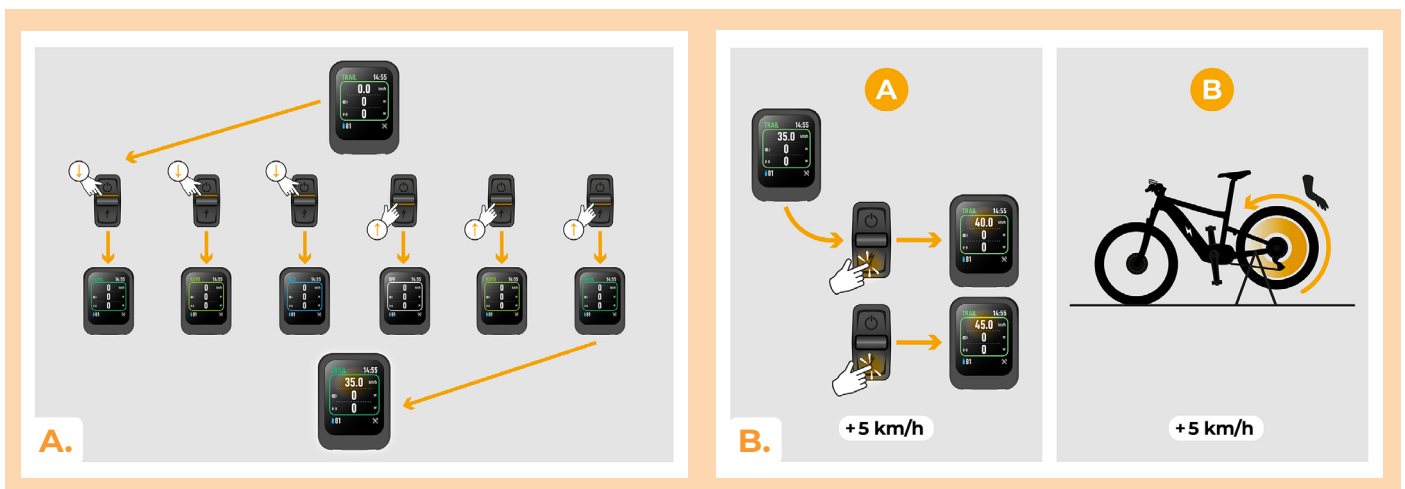
PASO 7: Comprobación de la función de tuning

- A. Compruebe el funcionamiento del dispositivo SpeedBox Tuning.
- B. Active/desactive el SpeedBox presionando brevemente el botón Walk o cambiando modos con la palanca del joystick: $\uparrow\downarrow\uparrow\downarrow$. **ATENCIÓN:** active/desactive el tuning únicamente antes de conducir, no durante la conducción.



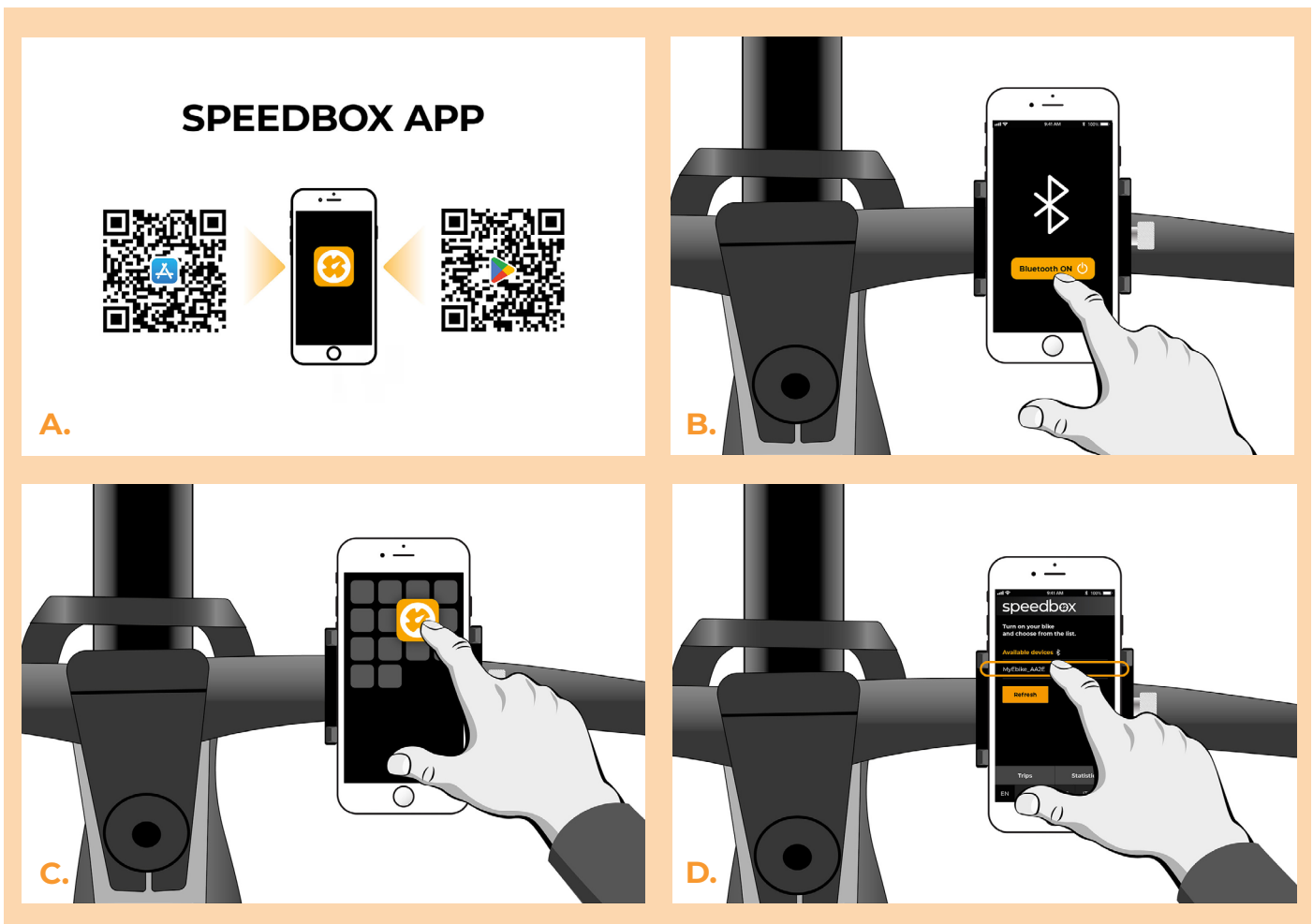
PASO 8: Ajuste de la velocidad máxima

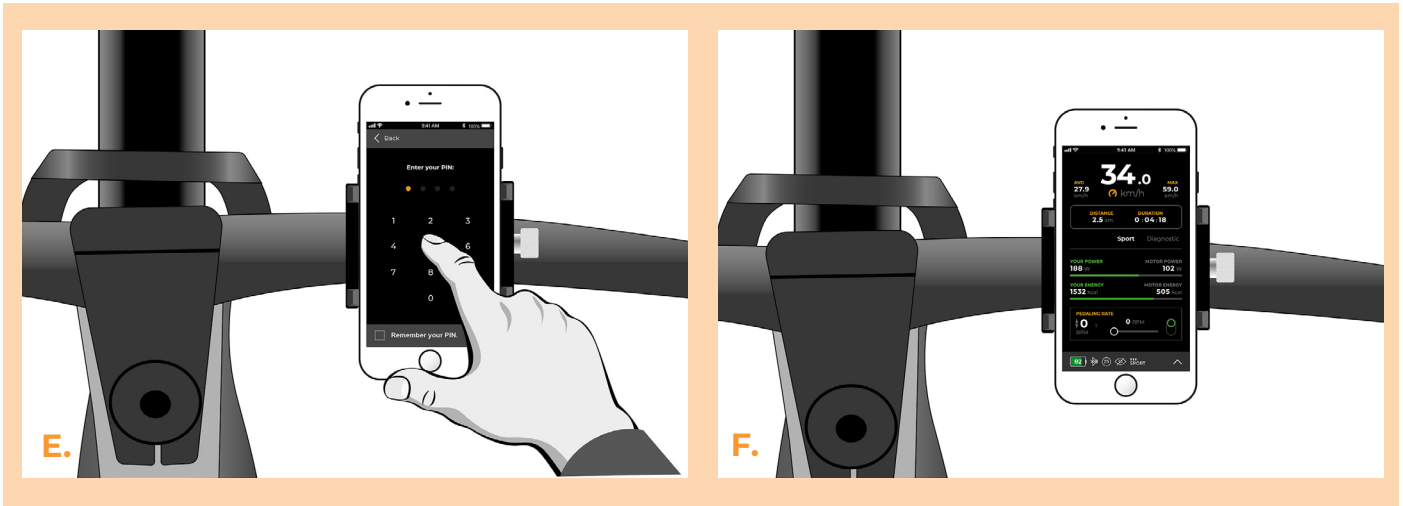
- A.** Ajuste la velocidad máxima de asistencia cambiando modos con la palanca del joystick:
↓ ↓ ↓ ↑ ↑ ↑ Turbo – Trail – Auto – Eco – Auto – Trail – Turbo o Trail – Auto – Eco – Off – Eco – Auto – Trail. Se mostrará el límite de velocidad actual.
- B.** Cambie la velocidad máxima de asistencia presionando brevemente el botón Walk o girando la rueda trasera 360°. El último límite mostrado se guarda tras cinco segundos de inactividad. ¡No ajuste la velocidad máxima mientras conduce!



PASO 9: Emparejamiento (de los productos SpeedBox) con la Aplicación móvil SpeedBox App

- A.** Instale la aplicación SpeedBox App desde Google Play o App Store.
- B.** Encienda Bluetooth en su teléfono.
- C.** Inicie la aplicación SpeedBox App. Habilite los servicios de ubicación si se le solicita.
- D.** Seleccione el dispositivo MyEbike_xxxx. Si no encuentra su SpeedBox en la lista, haga clic en el botón “Refrescar” y, si es necesario, asegúrese de que:
 1. Tiene la bicicleta eléctrica encendida.
 2. No se encuentra a más de 5 m de su bicicleta eléctrica.
 3. Tiene Bluetooth activado en su teléfono móvil.
 4. Tiene habilitados los servicios de ubicación en su dispositivo móvil para la aplicación SpeedBox App.
- E.** Elija y confirme su PIN y contraseña de servicio.
- F.** Ahora usted puede usar completamente la aplicación SpeedBox App (controlar el tuning, monitorear los datos de conducción y la información sobre el rendimiento del motor y consumo de energía, ajustar el límite de velocidad, etc.).





www.speedbox-tuning.es

Ebike Electronic s.r.o.

Rybna 716/24 | 110 00 Praha 1 | Czech Republic | ID: 05553555 | VAT: CZ05553555

