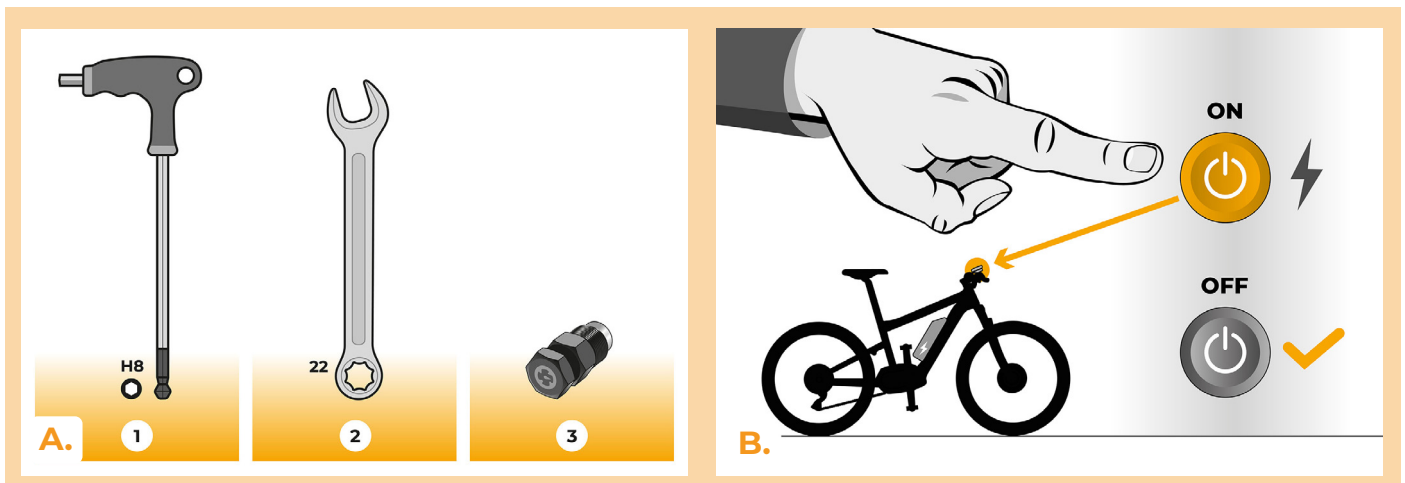


SpeedBox Crank Puller

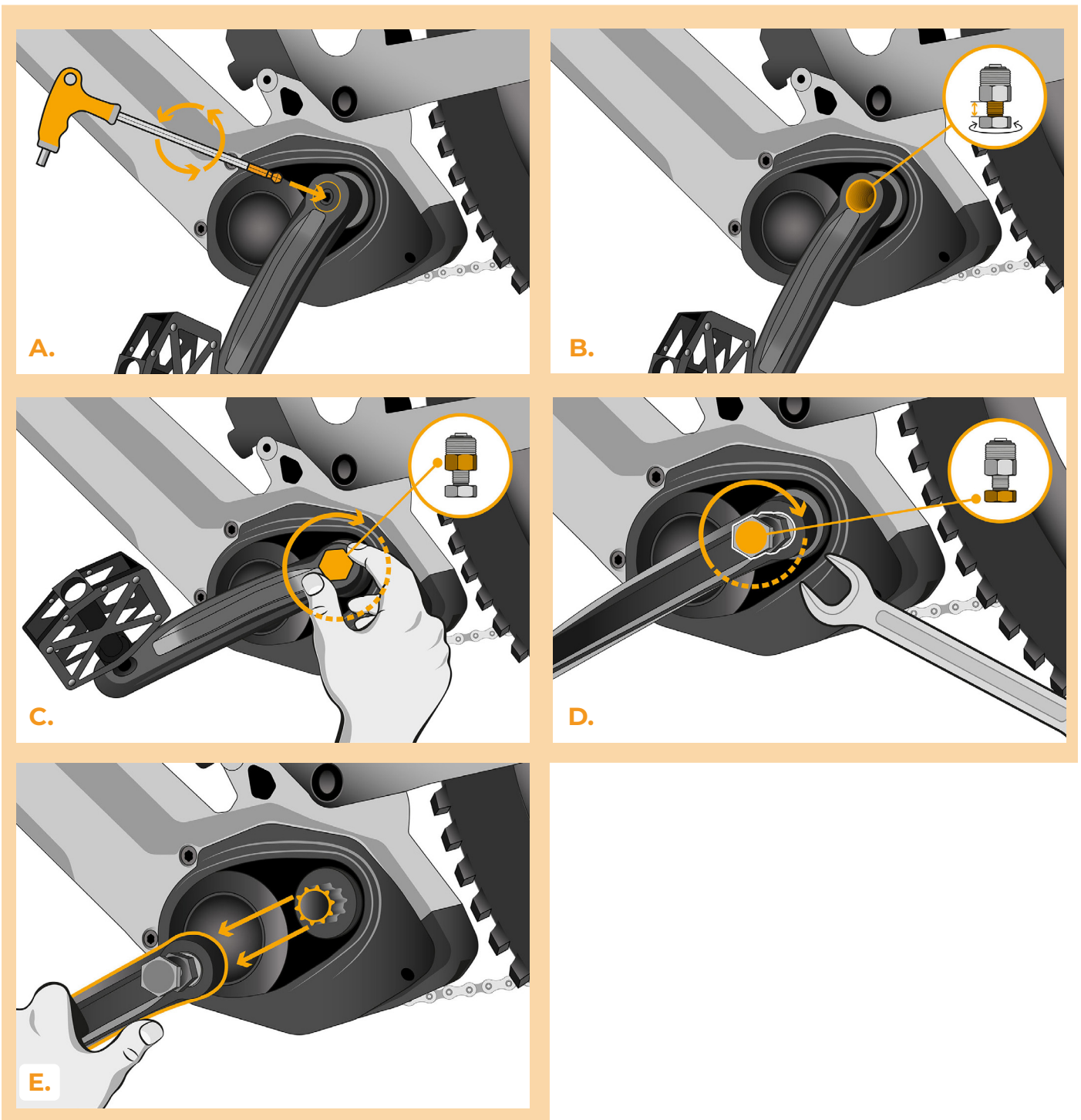
ÉTAPE 1: Préparation de l'installation

- A.** Préparez-vous les outils suivants:
1. La clé allen H8
 2. La clé 22 mm
 3. L'extracteur de manivelle
- B.** Éteignez le vélo électrique.



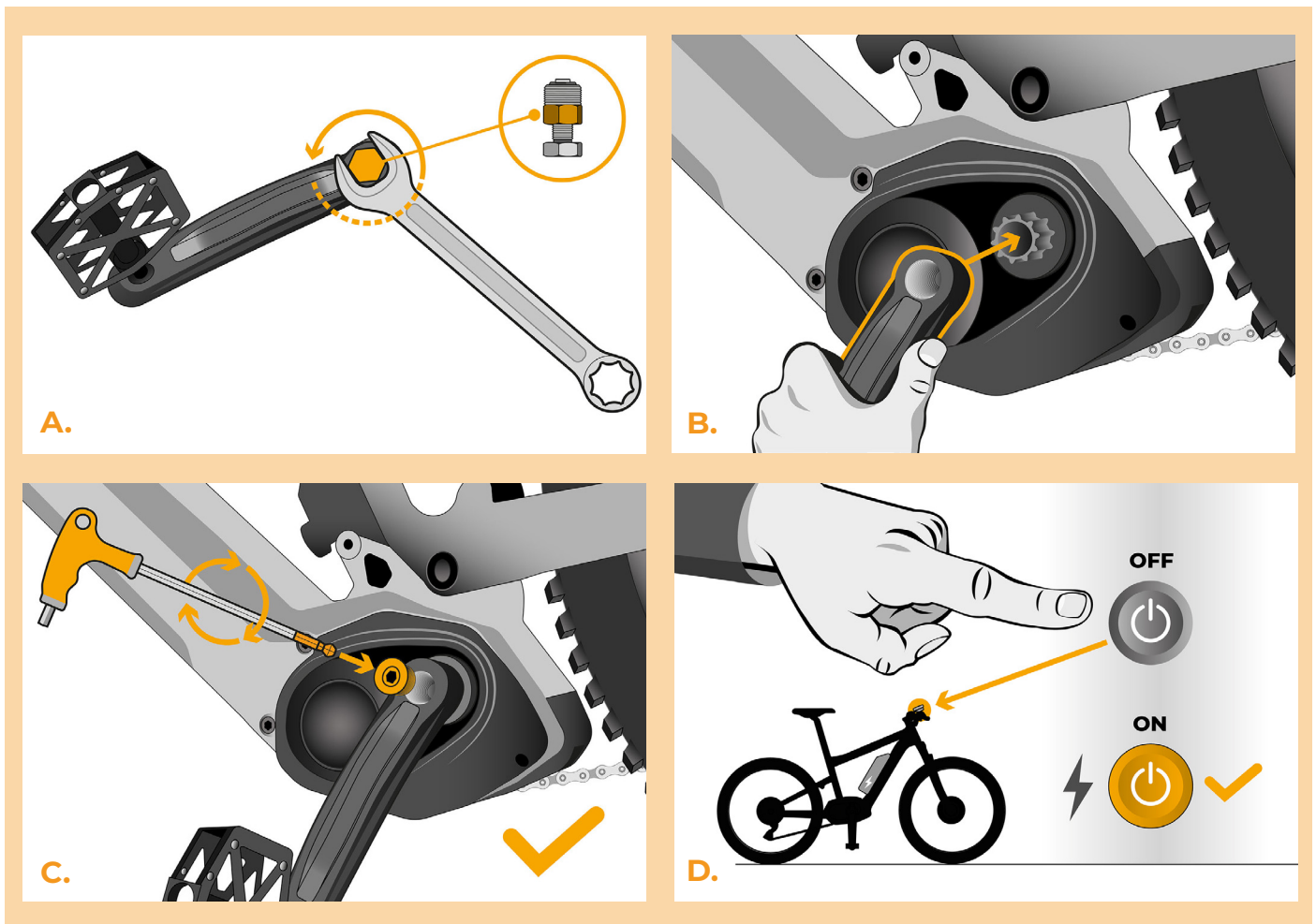
ÉTAPE 2: Demontage des manivelles

- A.** Retirez la vis de verrouillage de la manivelle gauche en utilisant la clé allen H8.
- B.** Avant d'utiliser l'extracteur de manivelle, dévisser l'axe de l'extracteur le plus loin possible du corps de l'extracteur.
- C.** Visser l'extracteur de manivelle à la place originale de la vis de verrouillage.
- D.** Continuez à serrer l'axe de l'extracteur de manivelle avec la clé de 22 mm jusqu'à ce que la manivelle soit dégagée de l'axe central.
- E.** Retirez les manivelles de l'axe central du moteur.



ÉTAPE 3: Assemblage des manivelles

- A.** Retirez l'extracteur de manivelle à l'aide de la clé de 22 mm.
- B.** Remettez les manivelles sur l'axe central du vélo électrique.
- C.** Vissez la vis de verrouillage de manivelle et serrez-la avec une clé allen H8.
- D.** Allumez le vélo électrique.





www.speedbox-tuning.fr

Ebike Electronic s.r.o.

Rybna 716/24 | 110 00 Praha 1 | Czech Republic | ID: 05553555 | VAT: CZ05553555

