

## SpeedBox 3.0 für Bosch (inkl. Gen4)

### SCHRITT 1: Vorbereitung für die Installation

**A.** Bereiten Sie die folgenden Werkzeuge vor:

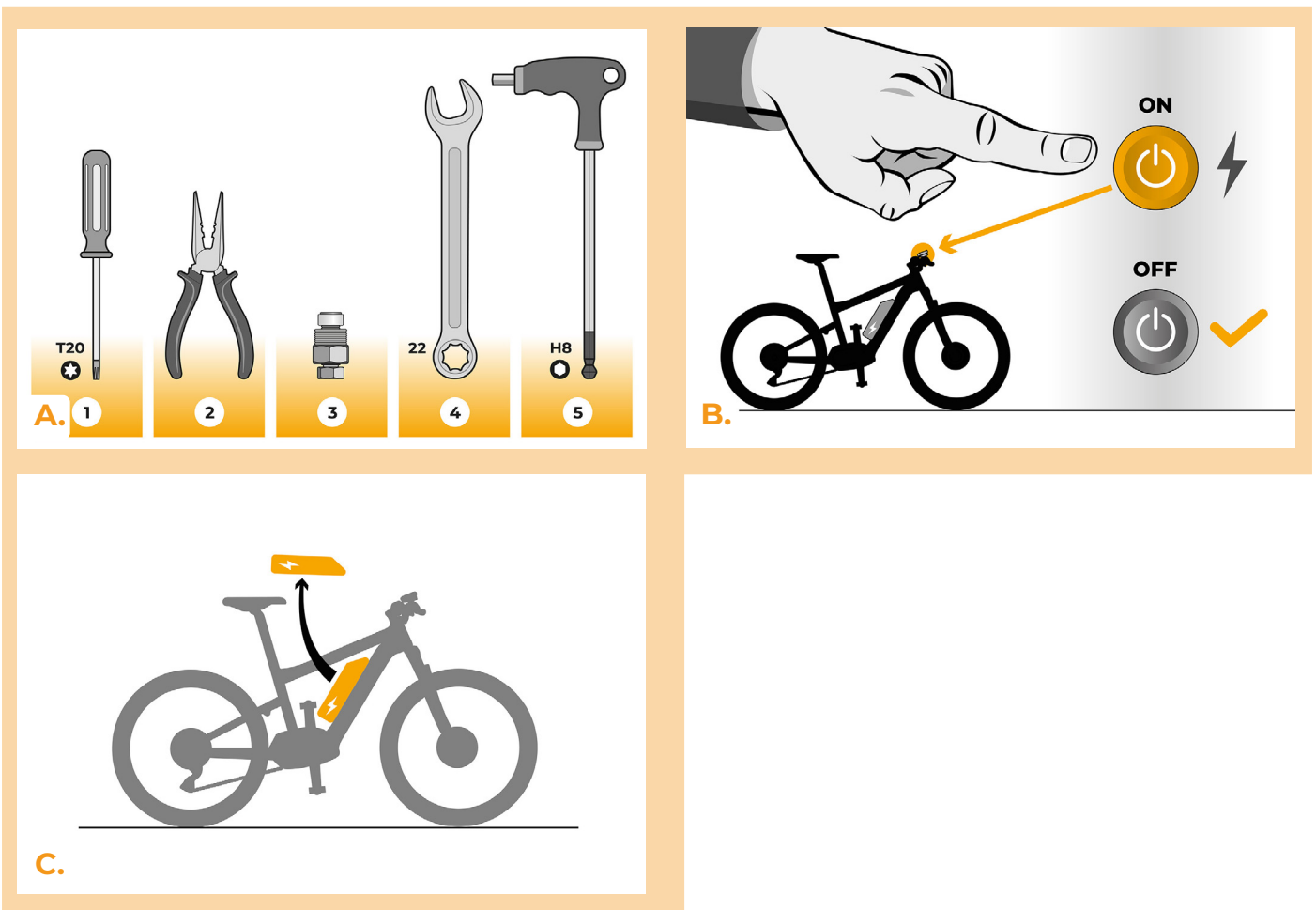
1. T20 Torx-Schraubendreher
2. Spitzzange

Wenn der Kurbelarm demontiert werden muss, benötigen Sie:

3. Kurbelabzieher
4. Schlüssel 22 mm
5. Sechskantschlüssel H8

**B.** Schalten Sie das E-Bike aus.

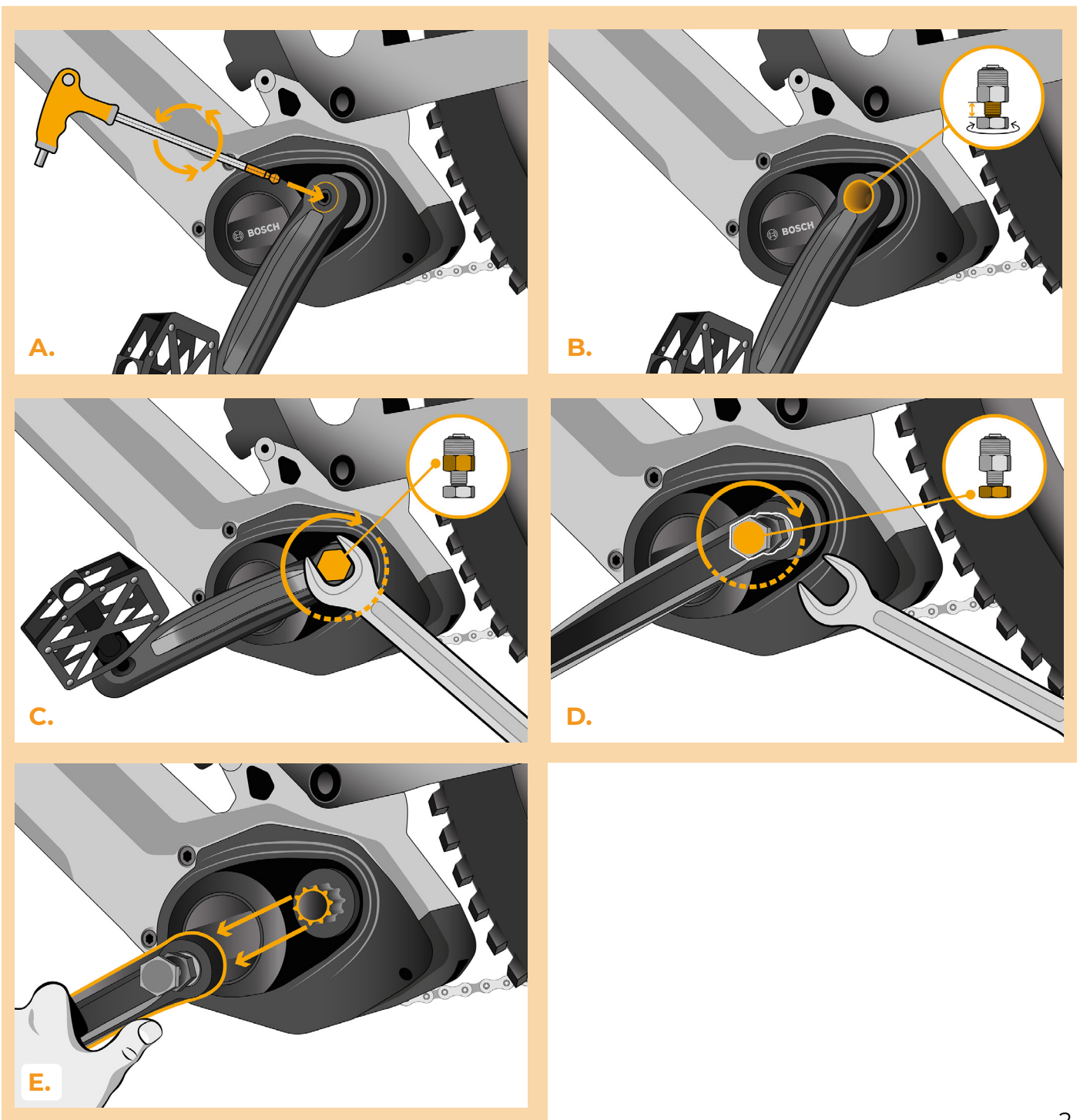
**C.** Bauen Sie den Akku laut Herstelleranleitung aus dem E-Bike aus.



## SCHRITT 2: Ausbau der Kurbel

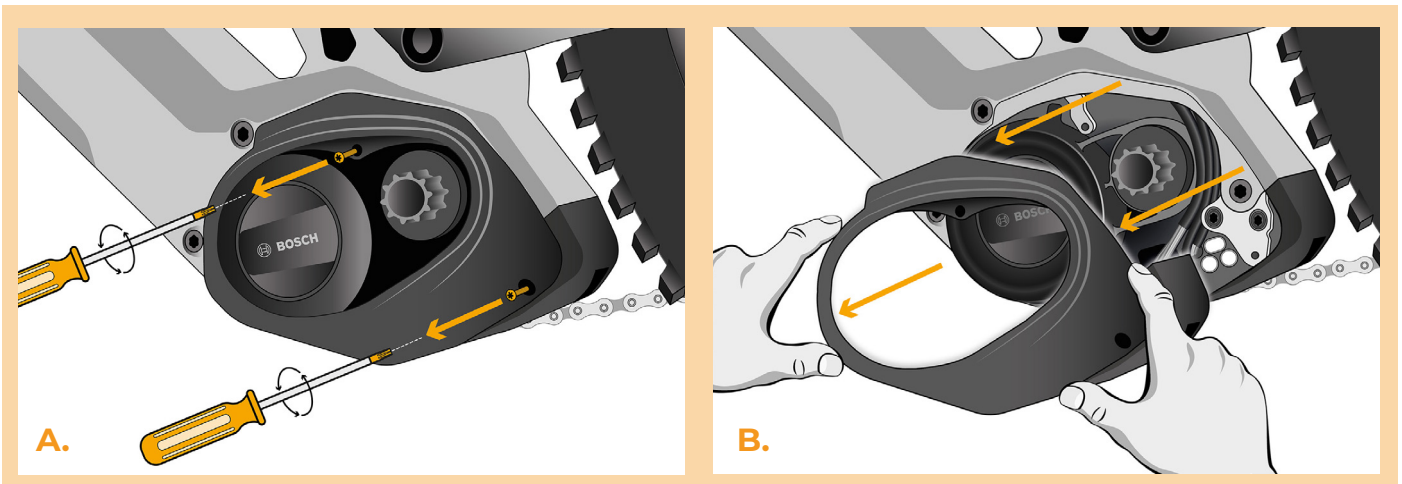
Falls die Kurbel beim Abnehmen der Motorabdeckung aus Kunststoff stört, muss diese demontiert werden.

- A. Entfernen Sie die Kurbelschraube des linken Kurbelarms mit dem Sechskantschlüssel H8.
- B. Bevor Sie den Kurbelabzieher auf den Kurbelarm schrauben, schrauben Sie die Spindel so weit wie möglich vom Abziehergehäuse ab.
- C. Schrauben Sie den Kurbelabzieher in den Kurbelarm und ziehen Sie ihn mit dem 22-mm-Schraubenschlüssel fest.
- D. Ziehen Sie die „Schraube“ des Kurbelabziehers weiter mit dem 22-mm-Schraubenschlüssel an, bis sich der Kurbelarm von der Mittelachse löst.
- E. Entfernen Sie den Kurbelarm von der Mittelachse des Motors.



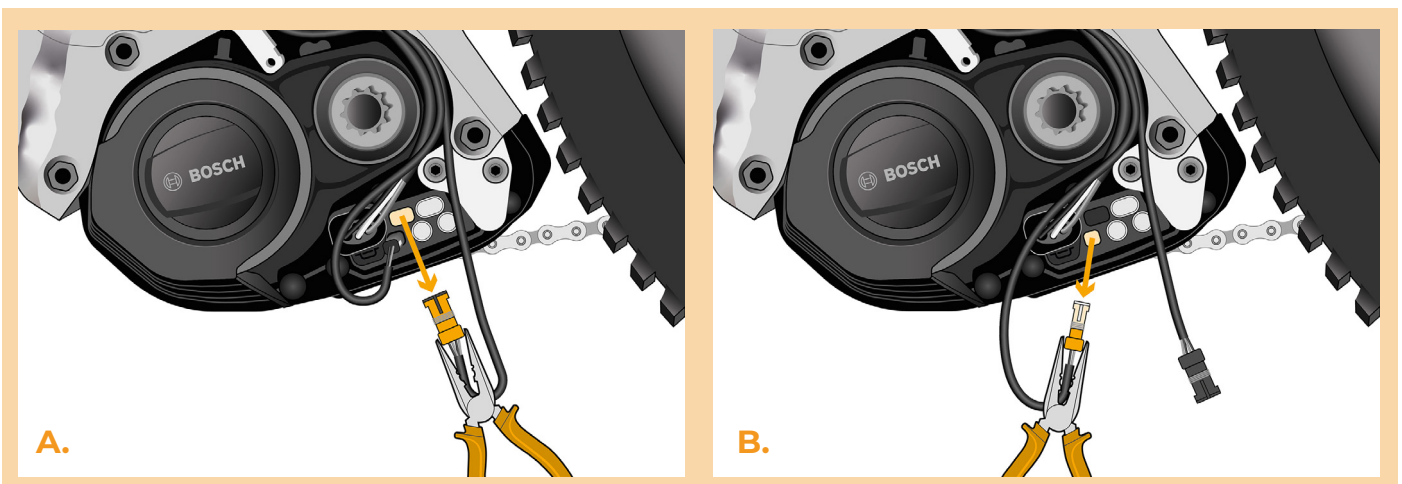
### SCHRITT 3: Motorabdeckung entfernen

- A. Lösen Sie die 2 Schrauben, die Motorabdeckung halten, mit dem T20 Torx Schraubendreher.
- B. Entfernen Sie die Motorabdeckung.



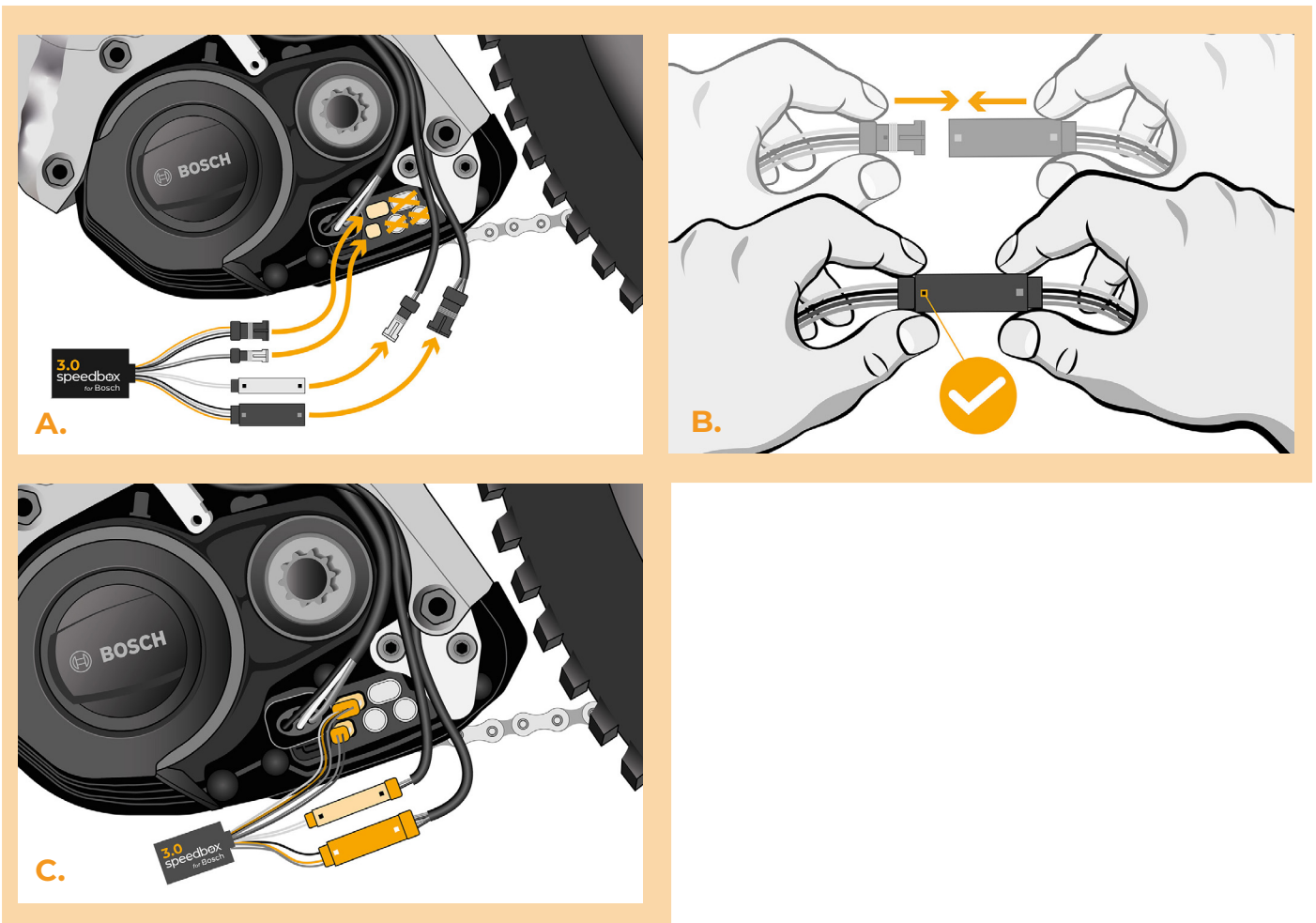
### SCHRITT 4: Trennen der Steckverbinder vom Motor

- A. Trennen Sie den Displaystecker mit einer Zange vom Motor.
- B. Trennen Sie den Stecker des Geschwindigkeitssensors auf die gleiche Weise.



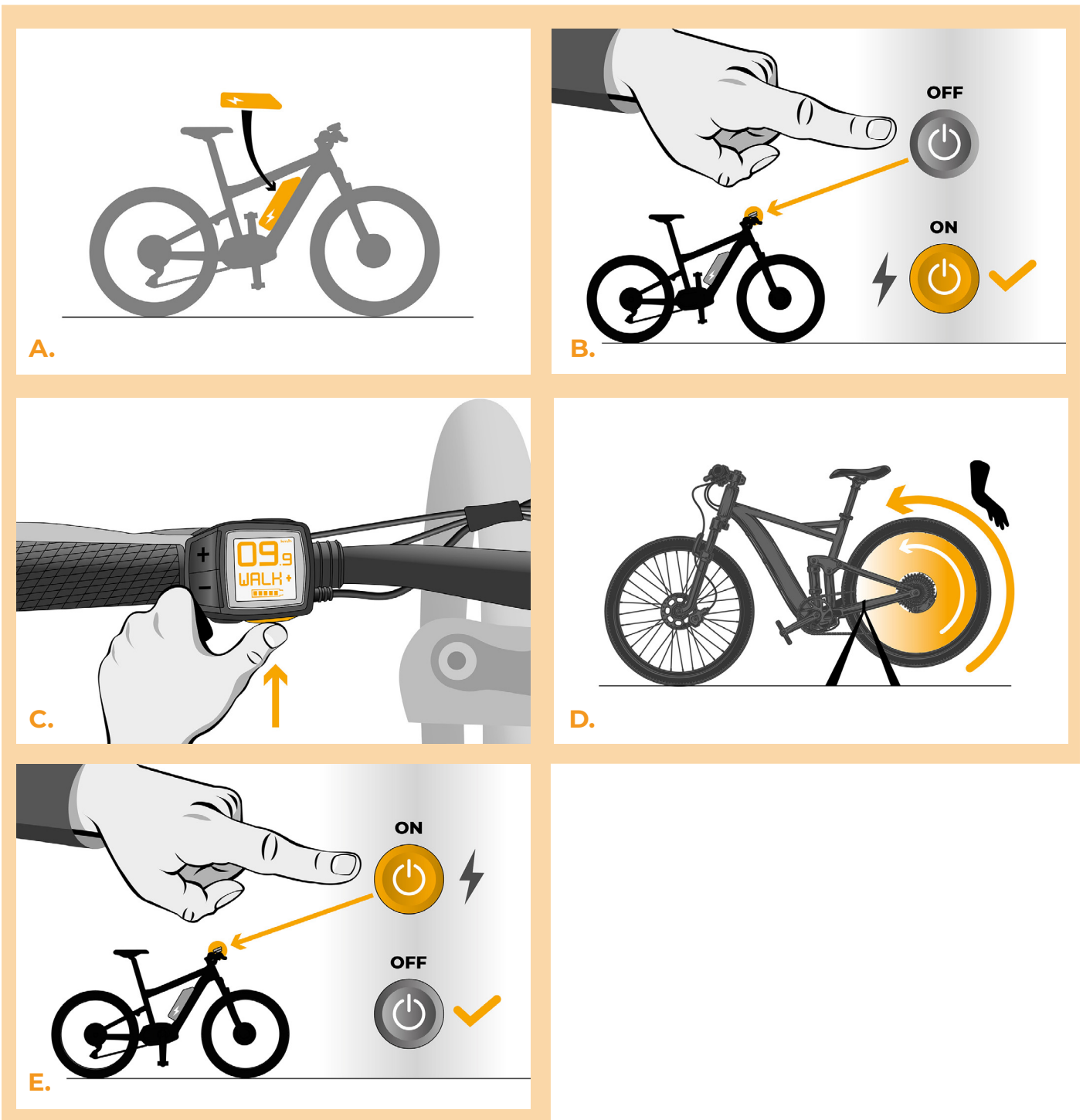
## SCHRITT 5: Installation des SpeedBox Tuning

- A.** Ersetzen Sie die Originalstecker durch die SpeedBox-Stecker.
- B.** Stecken Sie die vom Motor getrennten E-Bike-Stecker (Schritt 4) in die SpeedBox-Stecker und achten Sie auf den korrekten Sitz der Verriegelungen der Stecker.
- C.** Überprüfen Sie vor dem Zusammenbau des Motors die korrekte Verdrahtung, wie in der Abbildung gezeigt.



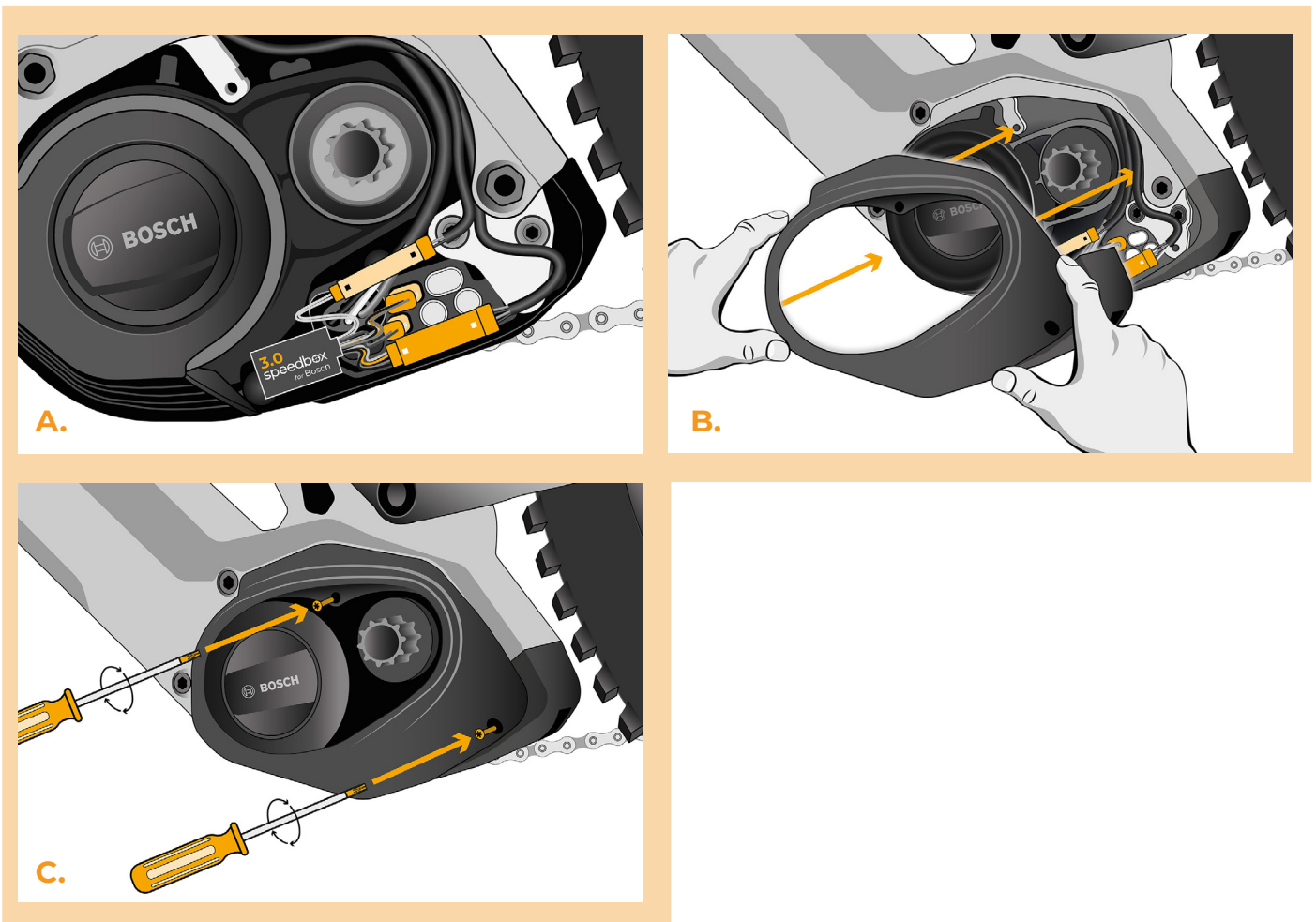
## SCHRITT 6: Überprüfung der Tuning-Funktion

- A.** Setzen Sie den Akku wieder in das E-Bike ein.
- B.** Schalten Sie das E-Bike ein.
- C.** Aktivieren/deaktivieren Sie das Tuning durch kurzes Betätigen der WALK-Funktion oder durch zweimaliges Umschalten zwischen zwei Unterstützungsmodi (+-+). Der Wert von 9.9 oder 2.5, was die Höchstgeschwindigkeit angibt, wird angezeigt.
- D.** Drehen Sie das Hinterrad und vergewissern Sie sich, dass die Hinterradgeschwindigkeit auf dem E-Bike-Display angezeigt wird.
- E.** Schalten Sie das E-Bike aus.



## SCHRITT 7: Montage der Motorabdeckung

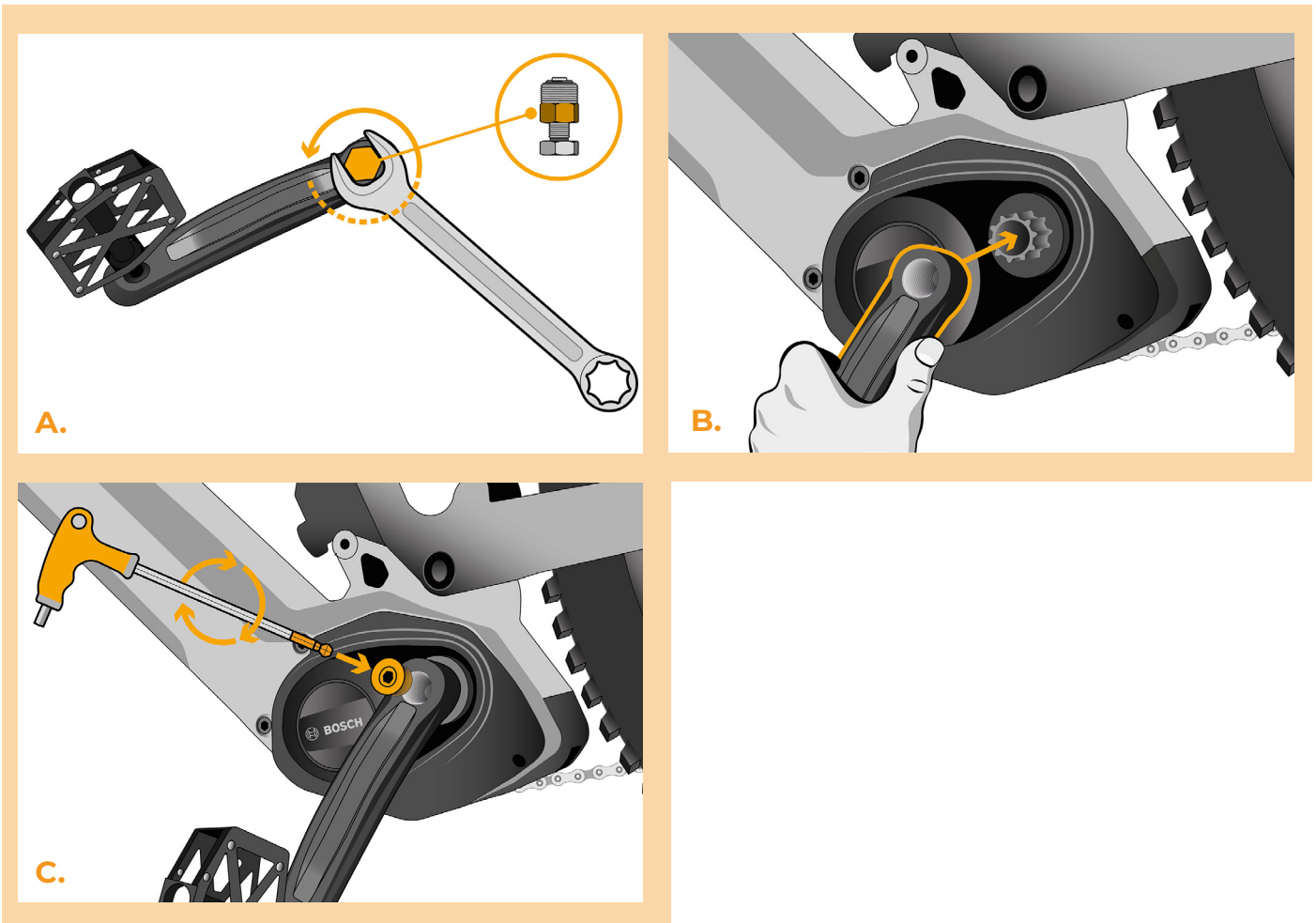
- A.** Passen Sie die SpeedBox und alle Stecker und Kabel, die vom Motor abgehen, in den freien Raum im Motor ein.
- B.** Setzen Sie die Motorabdeckung wieder in ihre ursprüngliche Position.
- C.** Befestigen Sie die Motorabdeckung mit zwei Schrauben mit einem T20 Torx-Schraubendreher.



## SCHRITT 8: Montage der Kurbel

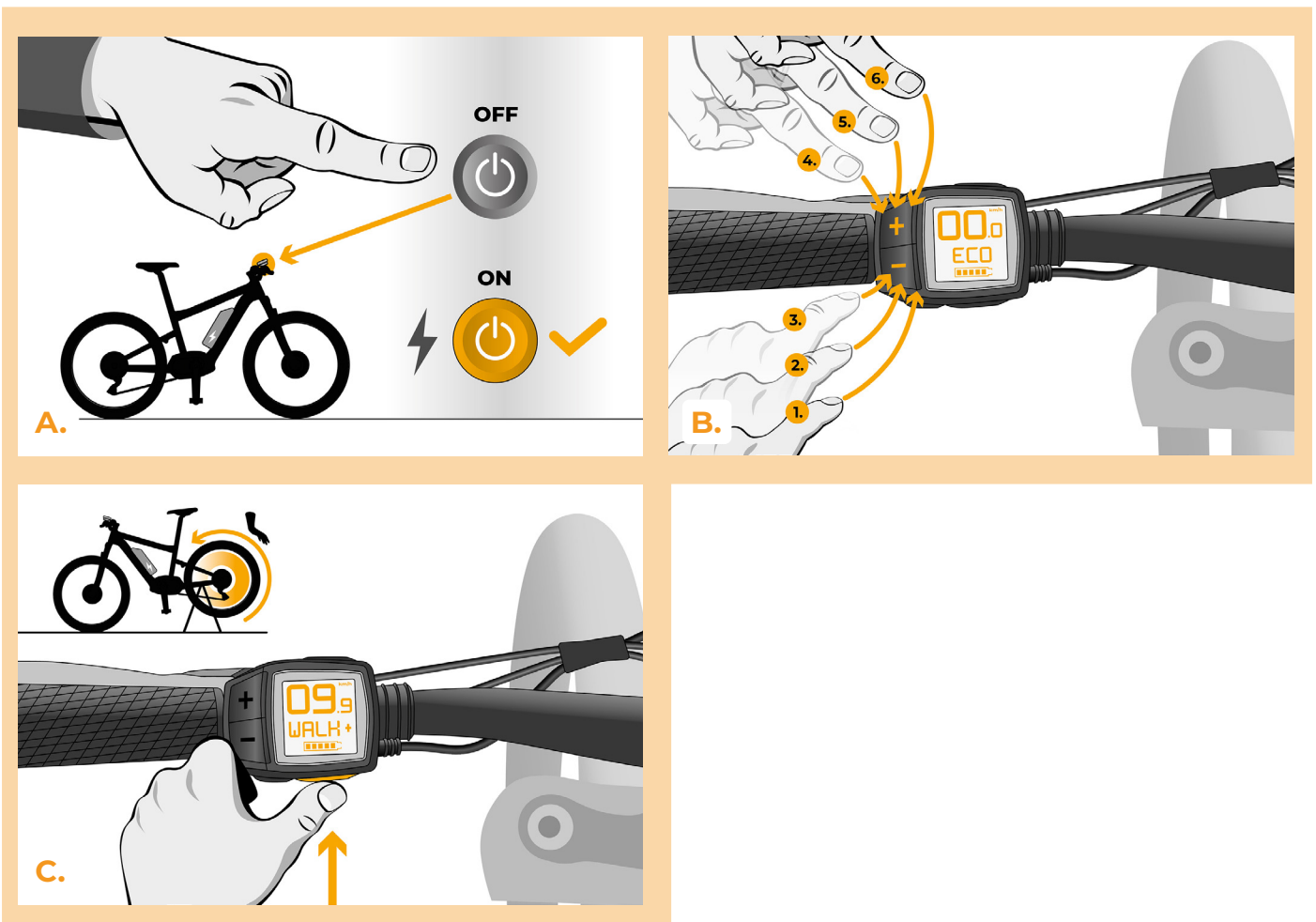
Wenn Sie die Kurbel gemäß Schritt 2 entfernt haben, bauen Sie sie wieder ein.

- A.** Entfernen Sie mit einem 22-mm-Schraubenschlüssel den Kurbelabzieher vom Kurbelarm.
- B.** Setzen Sie den Kurbelarm wieder auf die Mittelachse des E-Bike-Motors.
- C.** Schrauben Sie die Kurbelschraube in den Kurbelarm und ziehen Sie sie mit dem Sechskantschlüssel H8 fest.



## SCHRITT 9: Geschwindigkeitsbegrenzung einstellen

- A.** Schalten Sie das E-Bike ein.
- B.** Stellen Sie den TURBO-Modus ein. Wechseln Sie kurz zwischen den Unterstützungsmodi in der Reihenfolge TURBO -> SPORT -> TOUR -> ECO -> TOUR -> SPORT ->TURBO, also drei Stufen nach unten und drei Stufen nach oben. Die aktuelle Geschwindigkeitsbegrenzung wird angezeigt.
- C.** Stellen Sie die Höchstgeschwindigkeit ein, indem Sie kurz die WALK-Funktion aktivieren oder das Hinterrad um 360° drehen. Mit jeder kurzen Aktivierung der WALK-Funktion oder jeder Raddrehung erhöht sich die Grenze um 5 km/h. Das zuletzt angezeigte Limit wird nach fünf Sekunden Inaktivität gespeichert.







[www.speedbox-tuning.de](http://www.speedbox-tuning.de)

Ebike Electronic s.r.o.  
Rybna 716/24 | 110 00 Praha 1 | Czech Republic | ID: 05553555 | VAT: CZ05553555



