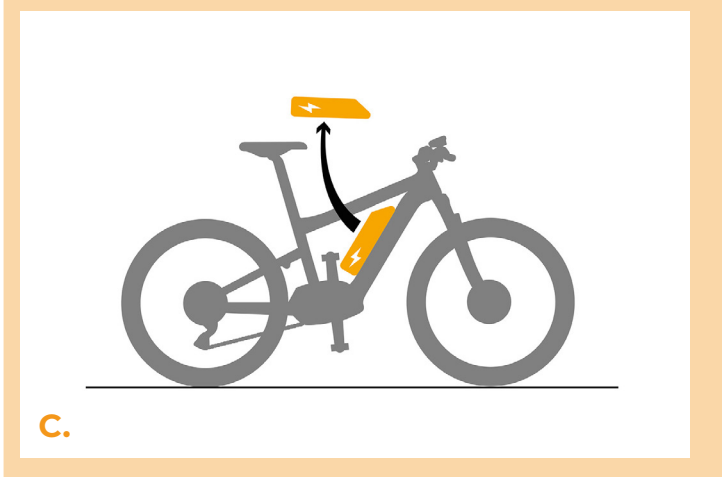
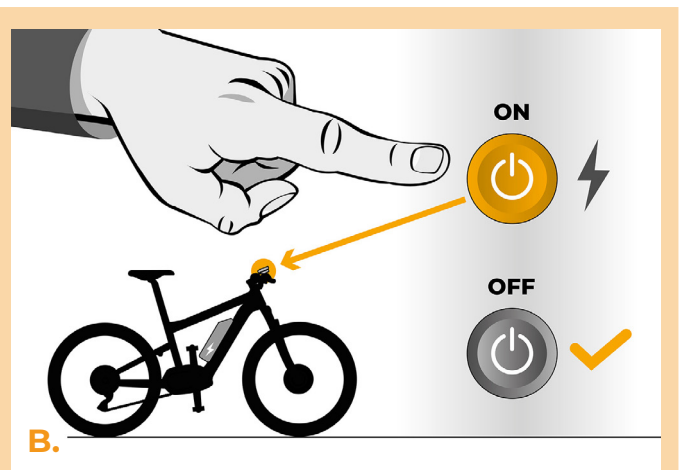
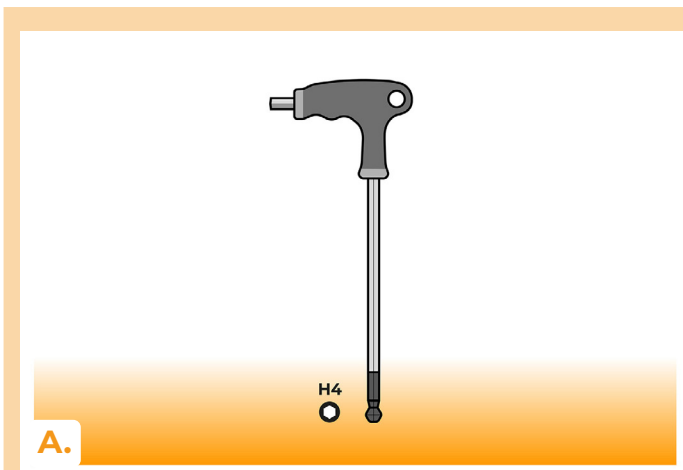


SpeedBox 1.0 B.Tuning per Bosch (Smart System)

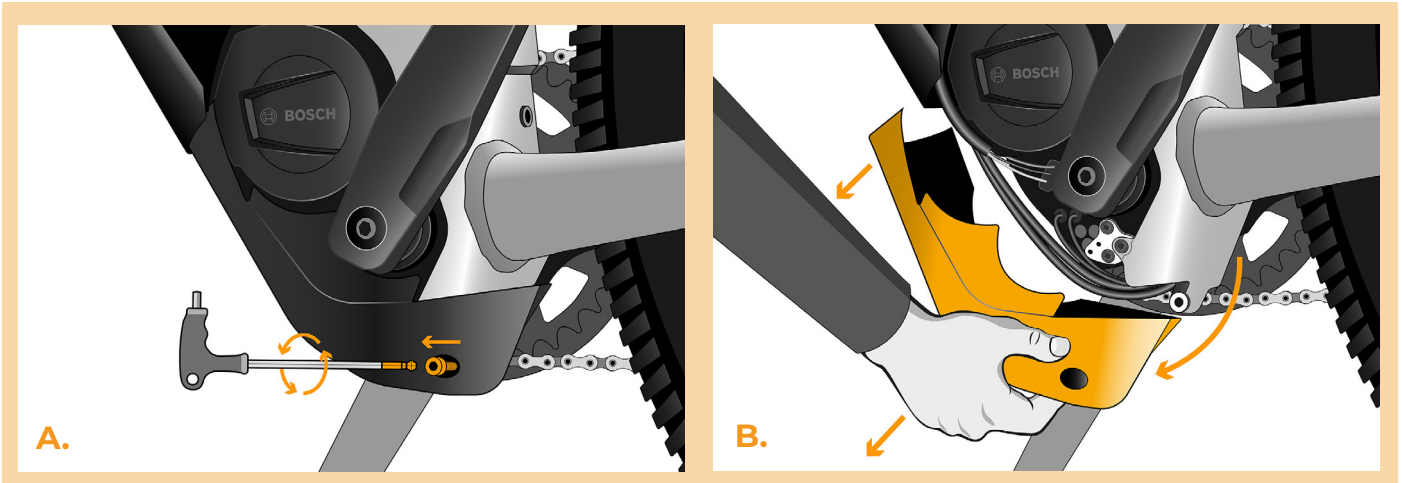
Preparazione per l'installazione

- A. Preparare i seguenti strumenti: Chiave a brugola da H4
- B. Spegner la bicicletta elettrica.
- C. Rimuovere la batteria dalla bicicletta elettrica secondo il manuale del produttore.



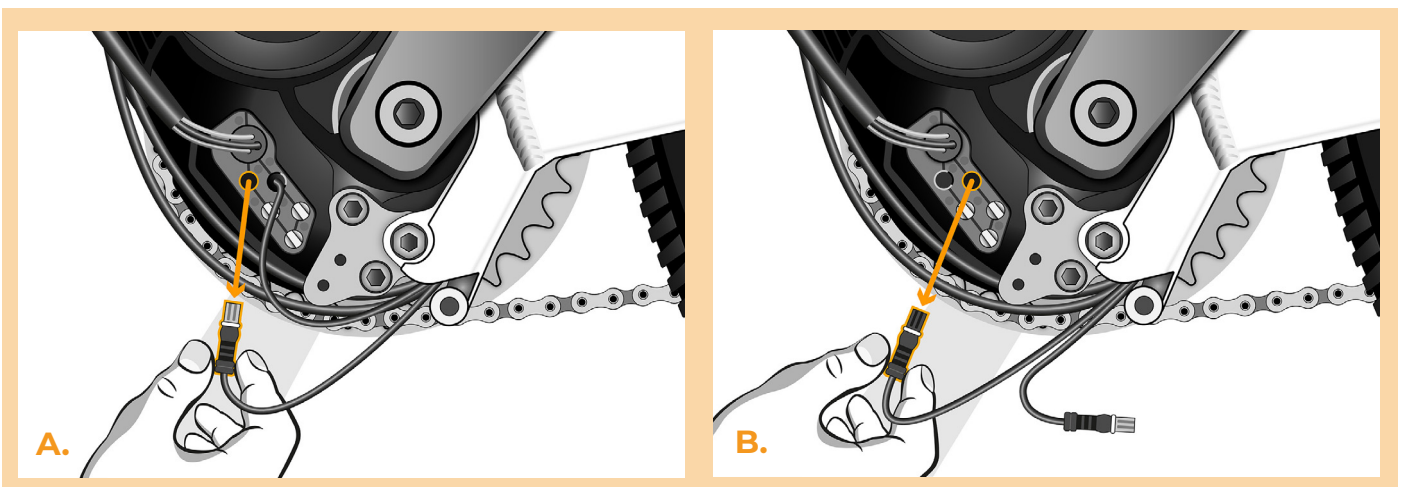
PASSO 2: Remozione del coperchio

- A.** Svitare la vite che fissa il coperchio del motore con una chiave a brugola H4.
- B.** Rimuovere il coperchio del motore.



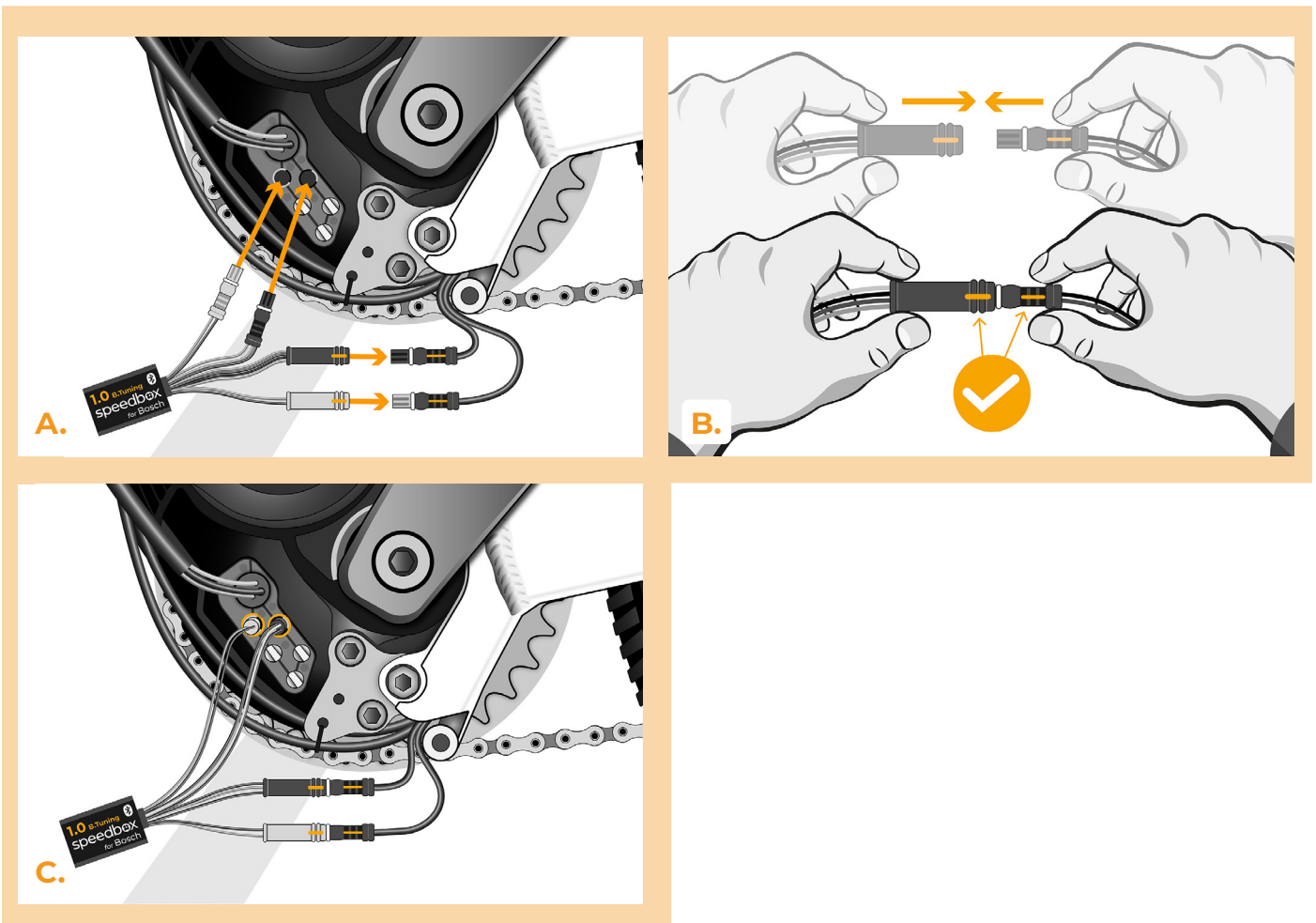
PASSO 3: Scollegare i connettori del motore

- A.** Scollegare il connettore del sensore velocità.
- B.** Scollegare il connettore del display dal motore allo stesso modo.



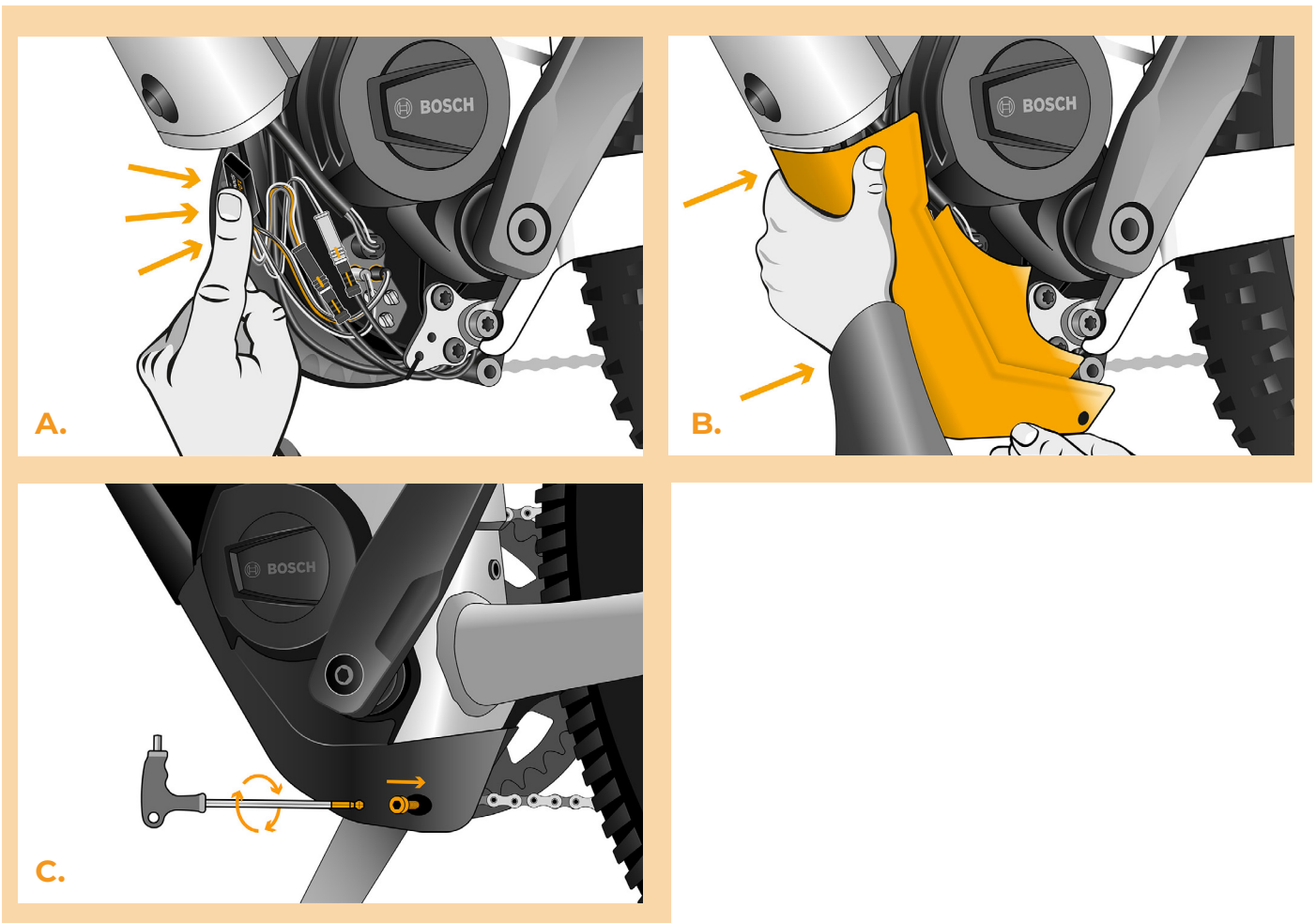
PASSO 4: Installazione del chip tuning SpeedBox

- A.** Collegare i connettori SpeedBox al motore al posto dei connettori originali.
- B.** Collegare i connettori della bicicletta elettrica scollegati dal motore (fase 3) ai connettori dello SpeedBox. Prestare attenzione alla corretta posizione dei blocchi del connettore.
- C.** Prima di montare il motore, verificare il corretto collegamento come mostrato in figura.



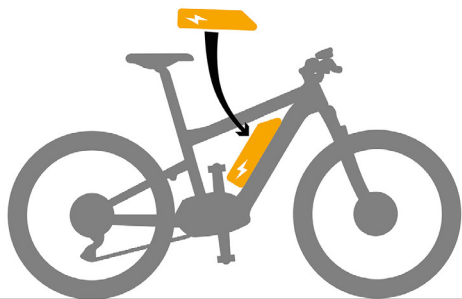
PASSO 5: Assemblaggio coperchio motore

- A.** Montare lo SpeedBox con tutti i connettori e i cavi che vanno dal motore allo spazio libero.
- B.** Rimettere il coperchio del motore nella sua posizione originale.
- C.** Fissare il coperchio con una vite utilizzando una chiave a brugola H4.

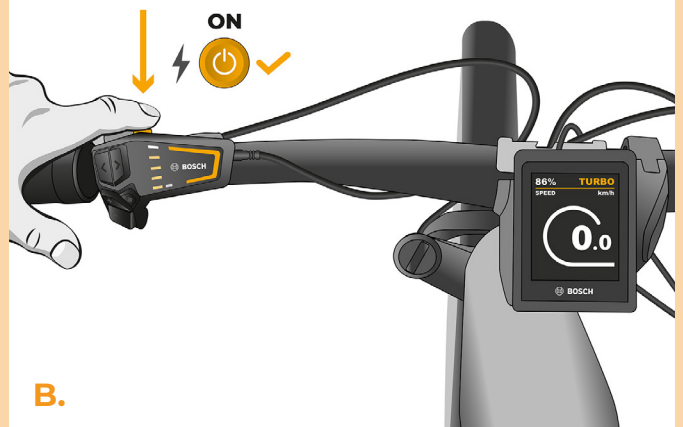


PASSO 6: Verifica della funzione del tuning

- A. Rimettere la batteria nella bicicletta elettrica.
- B. Accendere la bicicletta elettrica
- C. Alla prima attivazione è necessario entrare nelle impostazioni dello schermo e controllare la circonferenza ruota „Impostazioni“ > „La mia bicicletta“ > „Circonferenza ruota“. Quindi tornare alla schermata principale.
- D. Attivare/disattivare il dispositivo attivando brevemente la funzione WALK oppure alternando per due volte consecutive le due modalità di assistenza (+-+) (si visualizzerà il valore 9.9 indicante la velocità massima o 2.5 se il dispositivo è disattivato).
- E. Girare la ruota posteriore e assicurarsi che la sua bici elettrica mostri la velocità sullo schermo.



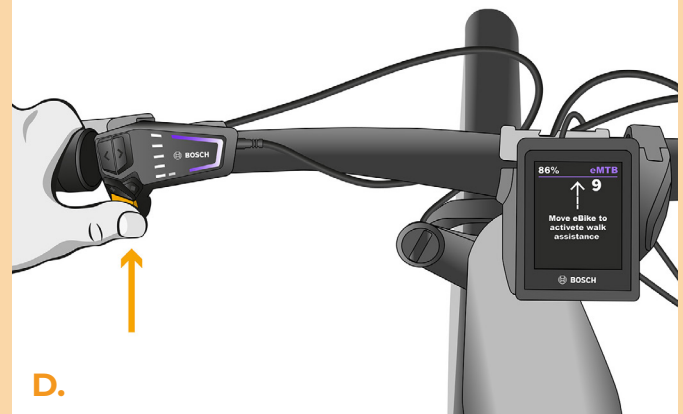
A.



B.



C.



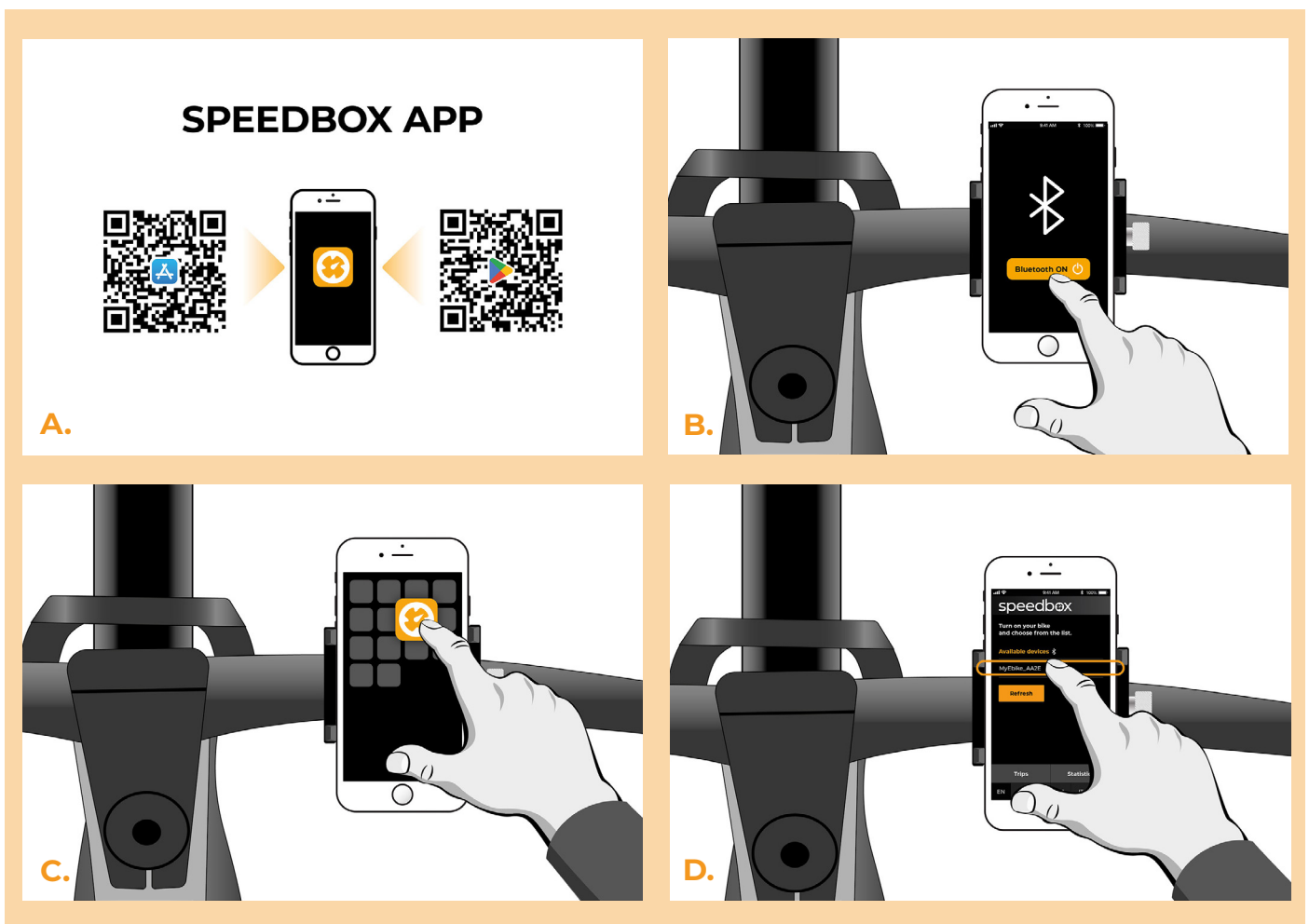
D.

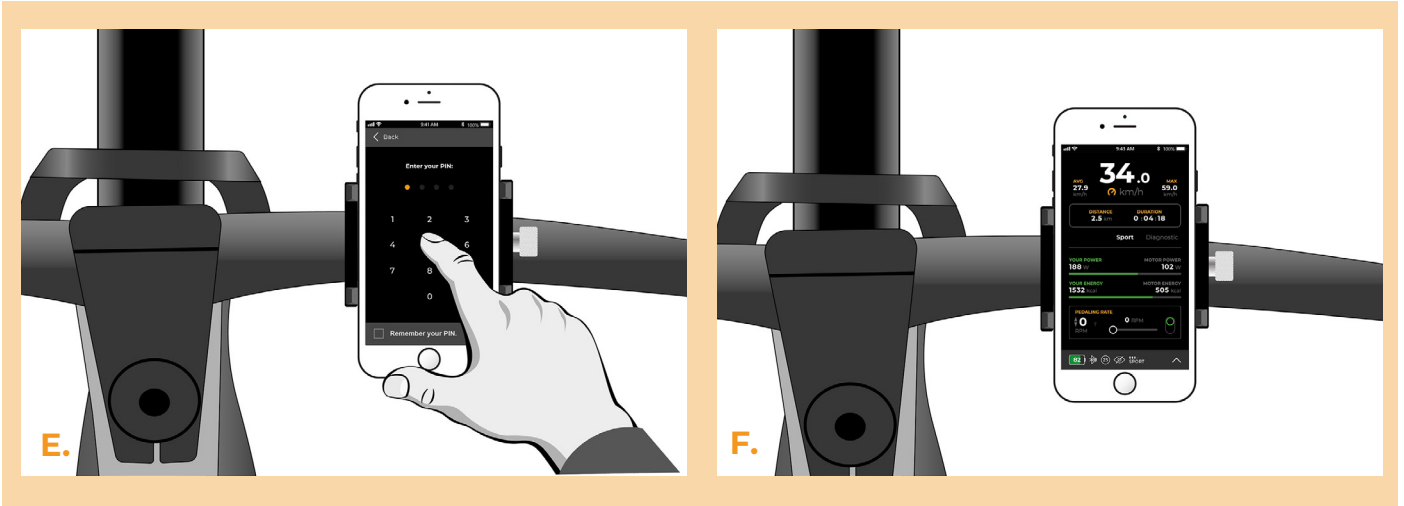


E.

PASSO 7: Abbinamento (dei prodotti SpeedBox) con l'applicazione mobile SpeedBox App

- A.** Installare l'app SpeedBox da Google Play o dall'App Store.
- B.** Attivare il Bluetooth sul suo telefono.
- C.** Avviare SpeedBox App. Abilitare i servizi di localizzazione se richiesto.
- D.** Selezionare il dispositivo MyEbike_xxxx. Qualora non trovi il suo SpeedBox nell'elenco, faccia clic sul pulsante ,Aggiorna' e, se necessario, si assicuri che:
 1. La bici elettrica sia accesa.
 2. Lei non sia a più di 5 m di distanza dalla sua bici elettrica.
 3. Ha abilitato il Bluetooth sul suo cellulare.
 4. Ha abilitato i servizi di localizzazione sul suo dispositivo mobile per l'app SpeedBox App
- E.** Scegliere e confermare il PIN e la password del servizio.
- F.** Ora può utilizzare completamente l'app SpeedBox App (regolare la messa a punto, monitorare i dati di guida e le informazioni sulle prestazioni del motore e sul consumo di energia, regolare il limite di velocità, ecc.).





www.speedbox-tuning.it

Ebike Electronic s.r.o.

Rybna 716/24 | 110 00 Praha 1 | Czech Republic | ID: 05553555 | VAT: CZ05553555



