

SpeedBox 2.0 B.Tuning para Bosch (incl. Gen4)

PASO 1: Preparación para la instalación

A. Prepare las siguientes herramientas:

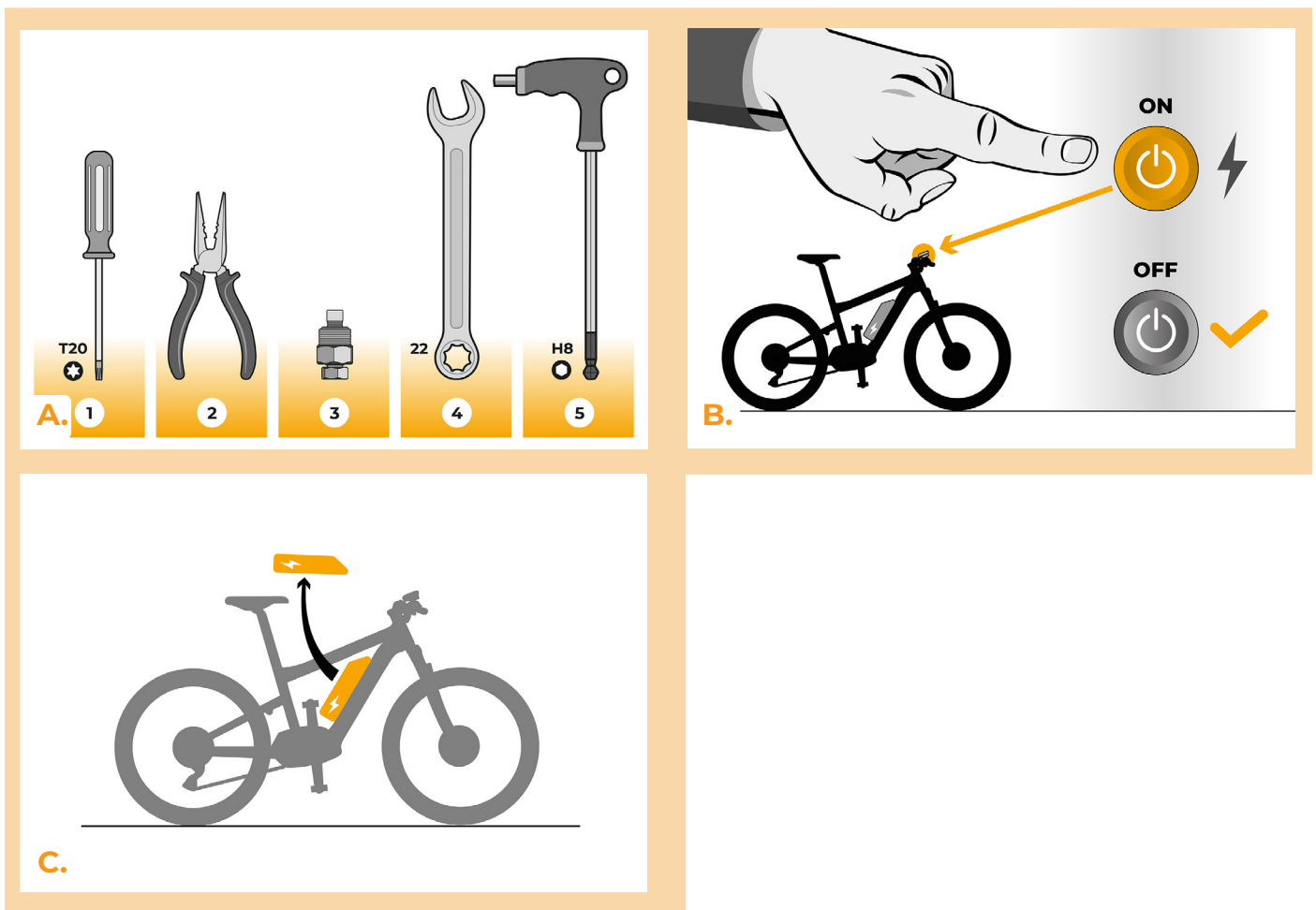
1. Destornillador Torx T20
2. Pinzas puntas de aguja

Si es necesario desmontar la manivela, necesitará:

3. Extractor de manivela
4. Llave 22 mm
5. Llave Allen H8

B. Apague la bicicleta eléctrica.

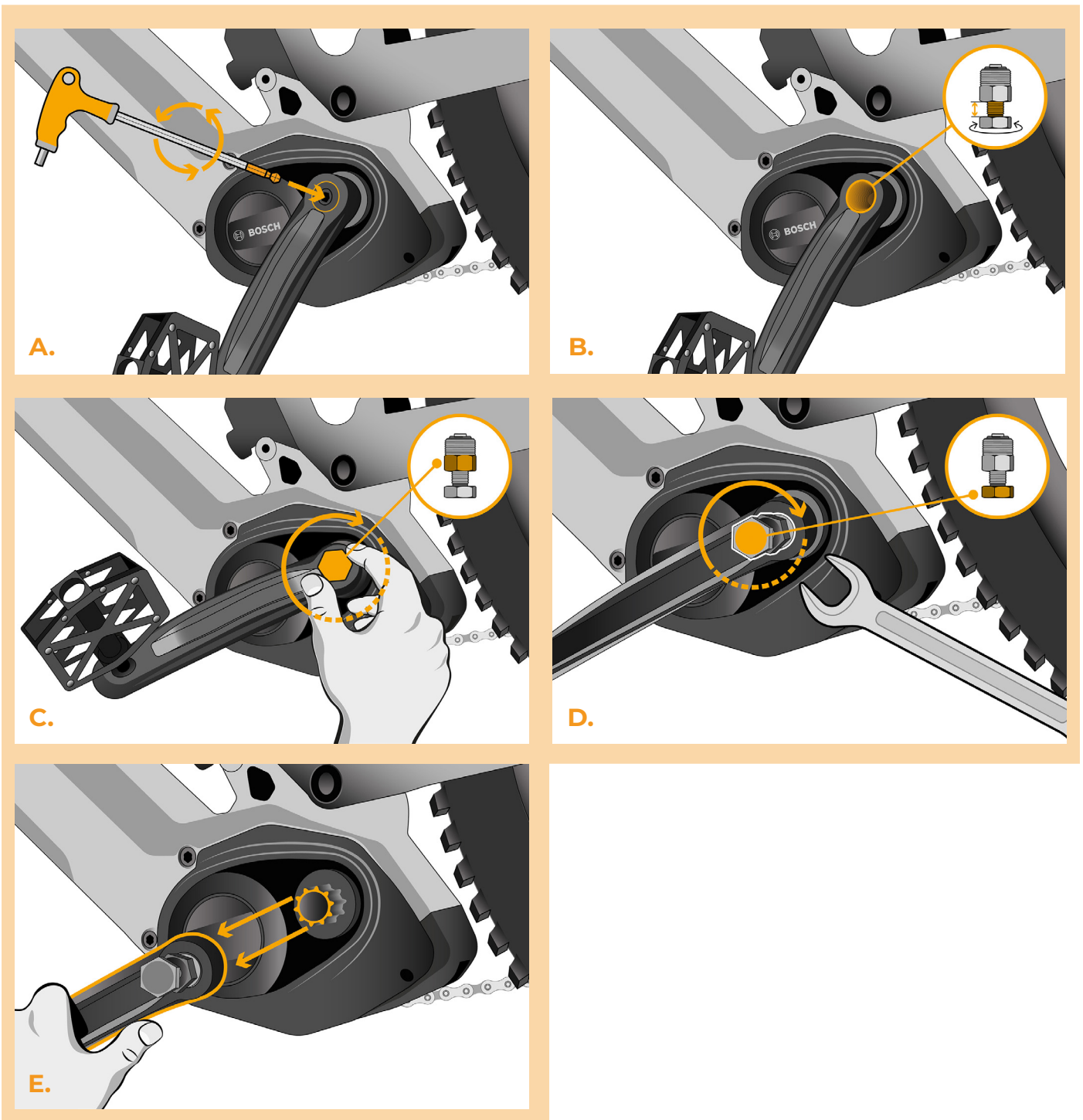
C. Retire la batería de la bicicleta eléctrica de acuerdo con el manual del fabricante.



PASO 2: Desmontaje de la manivela

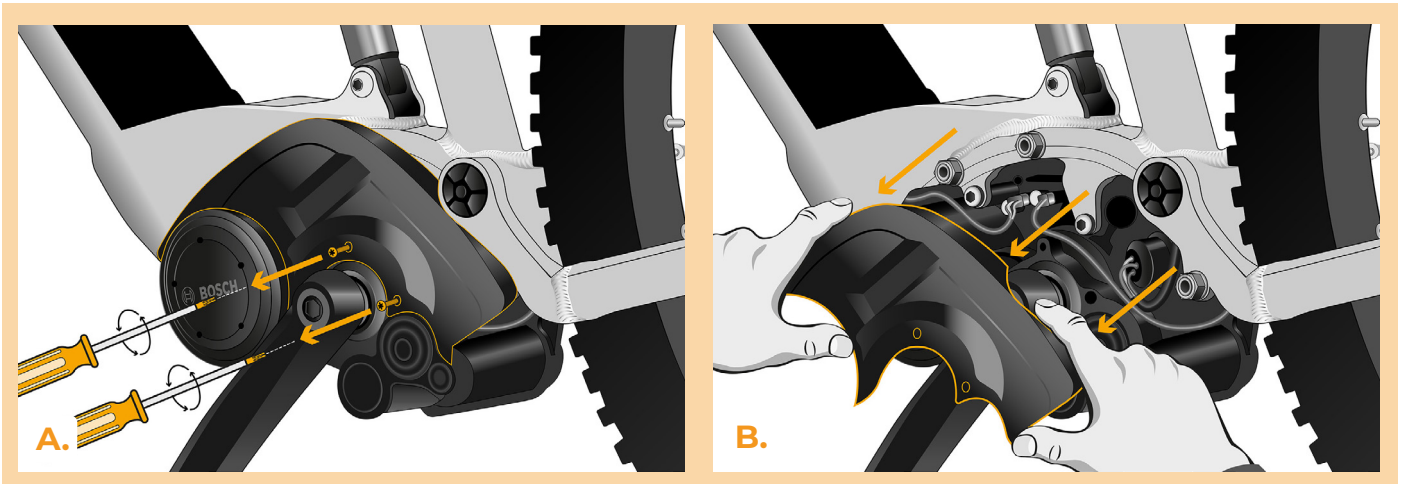
Si la manivela interfiere con la extracción de la tapa de plástico del motor, debe desmontarse.

- A.** Quite el perno de bloqueo de la manivela izquierda con una llave Allen H8.
- B.** Antes de enroscar el extractor en la manivela, desenroscar el husillo lo más posible del cuerpo del extractor.
- C.** Atornille el cuerpo del extractor a la posición original del perno de bloqueo y apriete con una llave de 22 mm.
- D.** Afloje la manivela del eje central apretando el husillo con una llave de 22 mm.
- E.** Retire la manivela del eje central del motor.



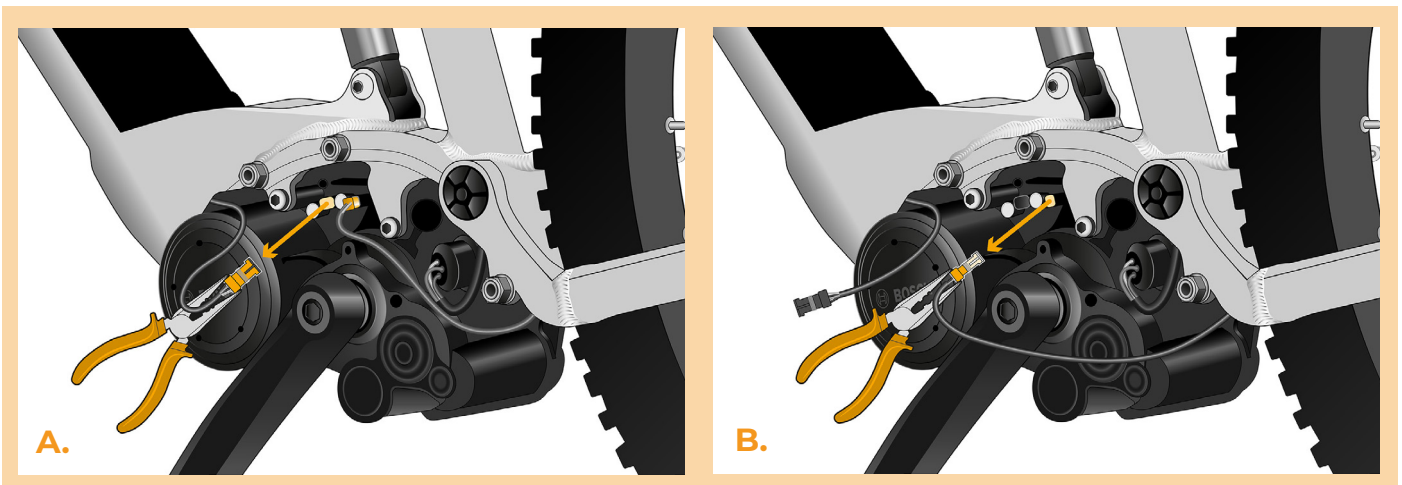
PASO 3: Extracción de la tapa

- A.** Desatornille los 2 tornillos que sujetan la tapa del motor con un destornillador Torx T20.
- B.** Retire la tapa del motor.



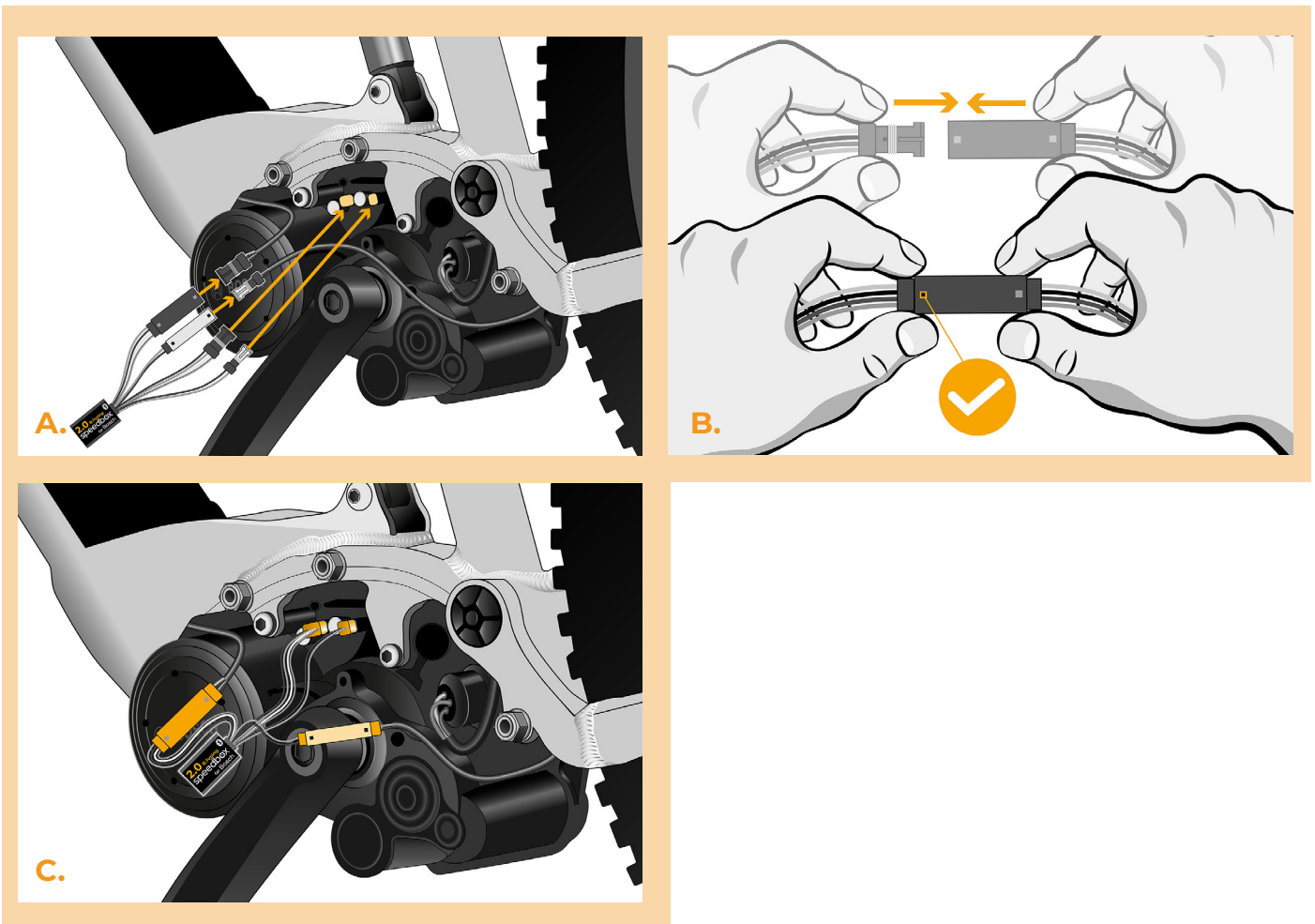
PASO 4: Desconexión de los conectores de motor

- A.** Utilice las pinzas puntas de aguja para desconectar el conector de pantalla del motor.
- B.** Desconecte el conector del sensor de velocidad de la misma manera.



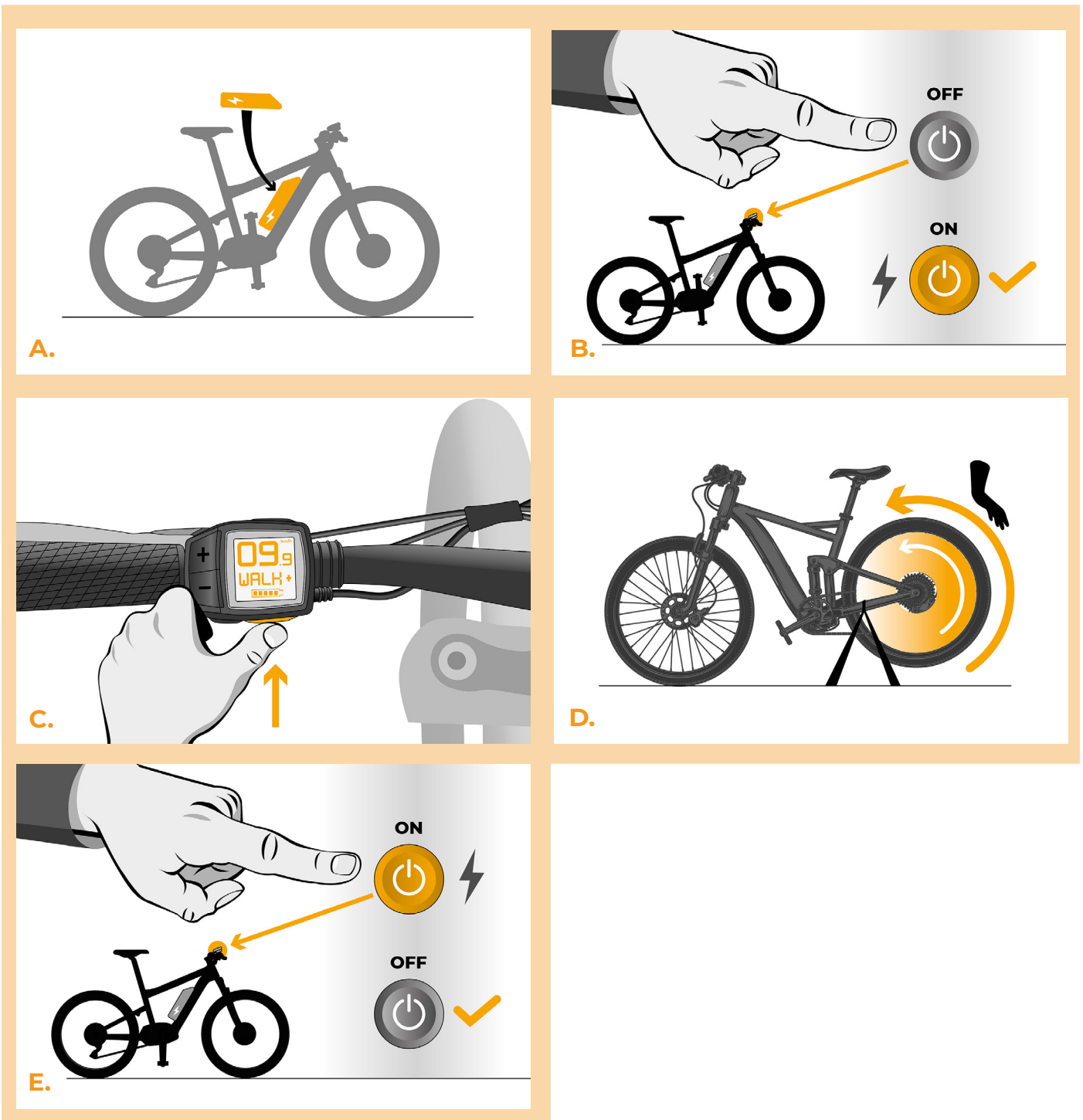
PASO 5: instalatón del deslimitador SpeedBox

- A.** Enchufe los conectores del SpeedBox en el motor en lugar de los conectores originales.
- B.** Enchufe los conectores de la bicicleta desconectados del motor (paso 4) en los conectores SpeedBox y verifique que los bloqueos de los conectores estén asentados correctamente.
- C.** Antes de montar el motor, compruebe la correcta conexión como se muestra en la imagen.



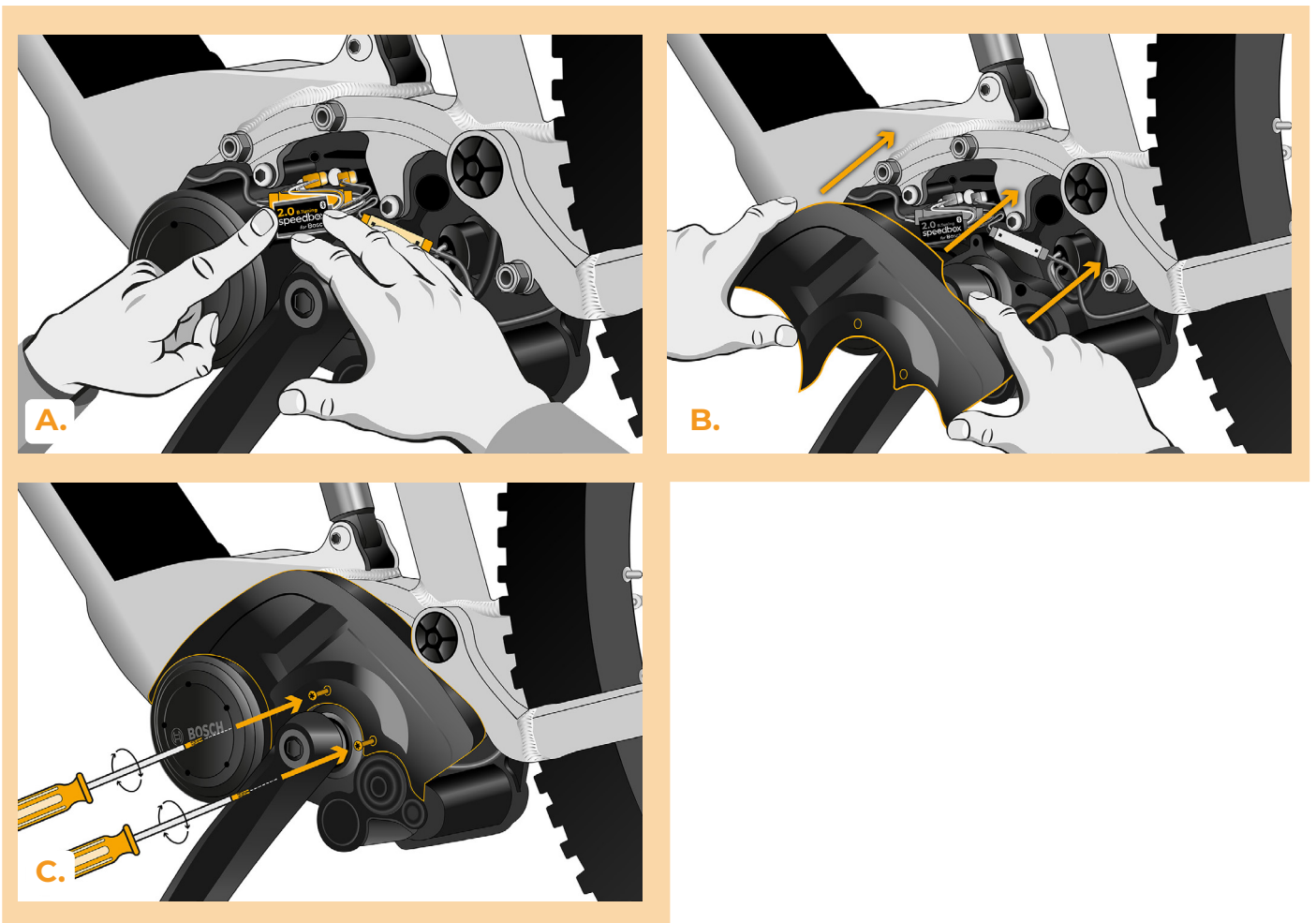
PASO 6: Comprobación de la función de tuning

- A. Vuelva a colocar la batería en la bicicleta eléctrica.
- B. Encienda la bicicleta eléctrica.
- C. Active/desactive el tuning activando brevemente la función WALK o cambiando dos veces entre los dos modos de asistencia (+-+) (se muestra el valor 9.9 que indica la velocidad máxima o 2.5 si el dispositivo se desactiva).
- D. Gire la rueda trasera y asegúrese de que su bicicleta eléctrica muestre la velocidad en la pantalla.
- E. Apague la bicicleta eléctrica.



PASO 7: Montaje de la pata motor

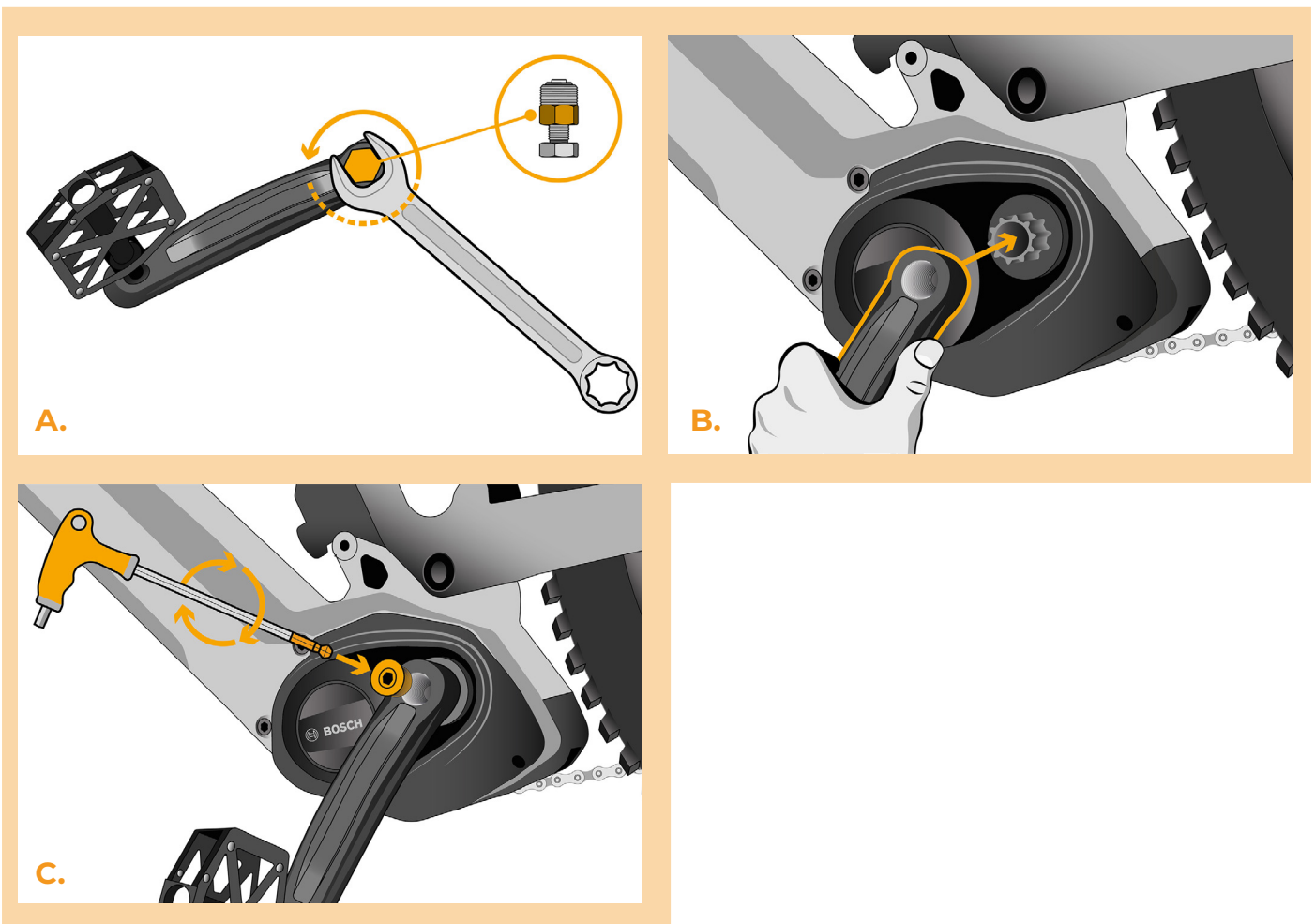
- A.** Encaje el SpeedBox con todos los conectores y cables que van desde el motor hacia el espacio libre.
- B.** Coloque la tapa del motor en su posición original.
- C.** Fije la tapa con dos tornillos utilizando un destornillador Torx T20.



PASO 8: Instalación de la manivela

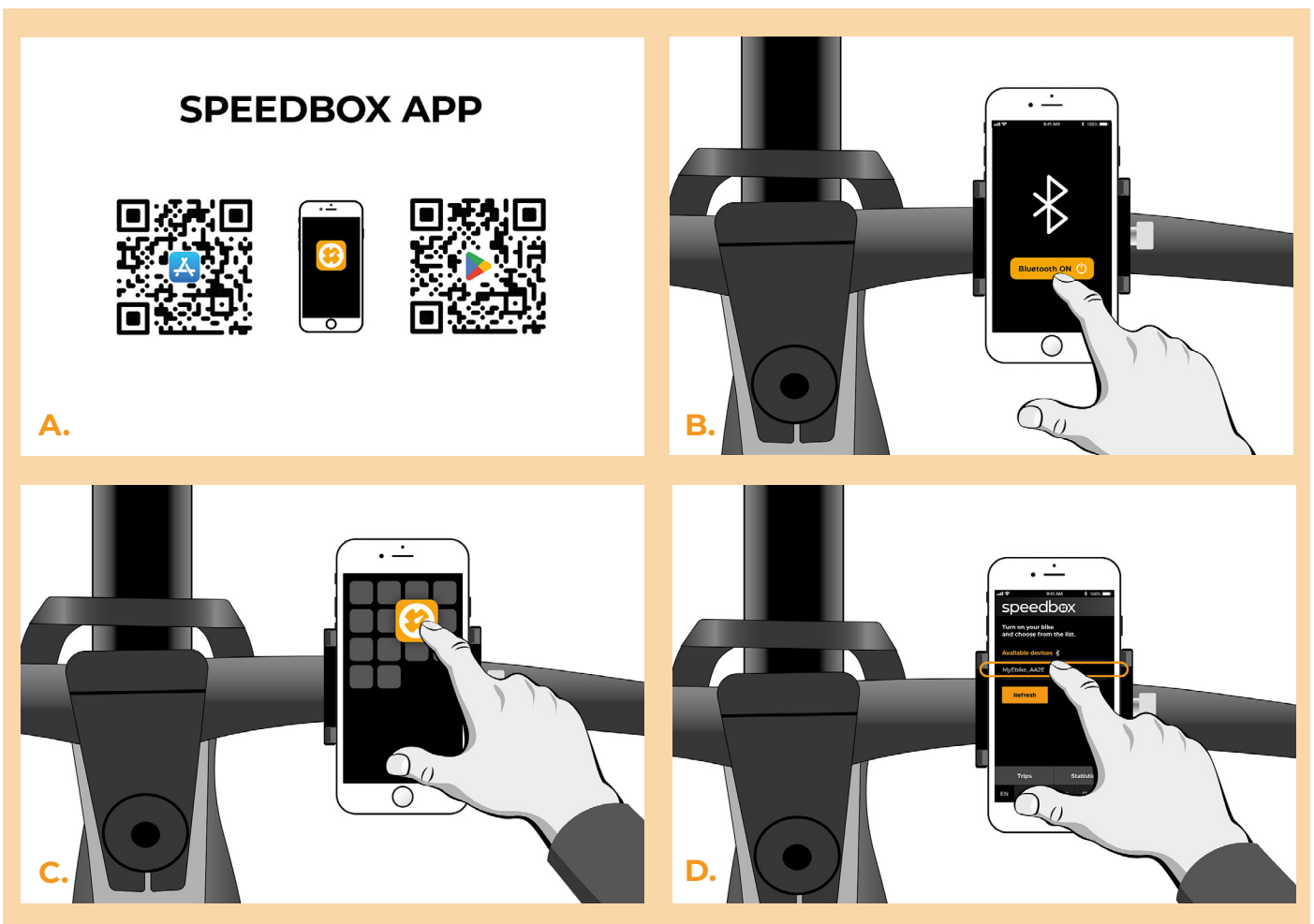
Si quitó la manivela en el paso 2, vuelva a armarla.

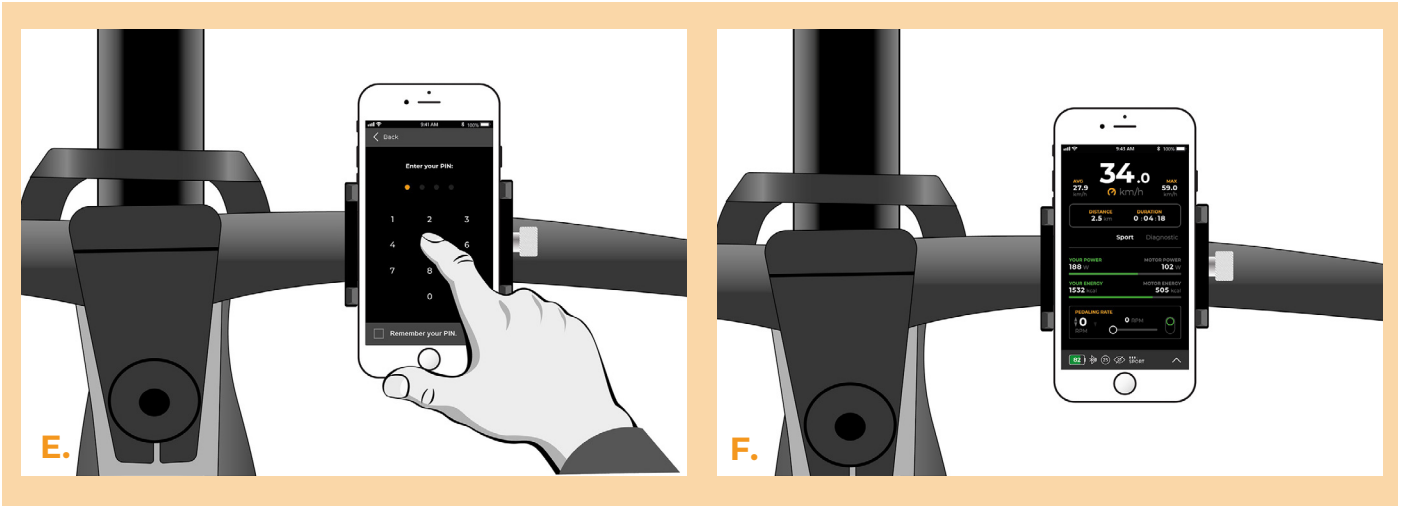
- A.** Con una llave de 22 mm, retire el extractor de la manivela.
- B.** Vuelva a colocar la manivela en el eje central de la bicicleta eléctrica.
- C.** Atornille el tornillo de bloqueo de la manivela y apriételo con una llave Allen H8.



PASO 9: Emparejamiento (de los productos SpeedBox) con la Aplicación móvil SpeedBox App

- A.** Instale la aplicación SpeedBox App desde Google Play o App Store.
- B.** Encienda Bluetooth en su teléfono.
- C.** Inicie la aplicación SpeedBox App. Habilite los servicios de ubicación si se le solicita.
- D.** Seleccione el dispositivo MyEbike_xxxx. Si no encuentra su SpeedBox en la lista, haga clic en el botón "Refrescar" y, si es necesario, asegúrese de que:
 1. Tiene la bicicleta eléctrica encendida.
 2. No se encuentra a más de 5 m de su bicicleta eléctrica.
 3. Tiene Bluetooth activado en su teléfono móvil.
 4. Tiene habilitados los servicios de ubicación en su dispositivo móvil para la aplicación SpeedBox App.
- E.** Elija y confirme su PIN y contraseña de servicio.
- F.** Ahora usted puede usar completamente la aplicación SpeedBox App (controlar el tuning, monitorear los datos de conducción e información sobre el rendimiento del motor y consumo de energía, ajustar el límite de velocidad, etc.).





www.speedbox-tuning.es

Ebike Electronic s.r.o.

Rybna 716/24 | 110 00 Praha 1 | Czech Republic | ID: 05553555 | VAT: CZ05553555

