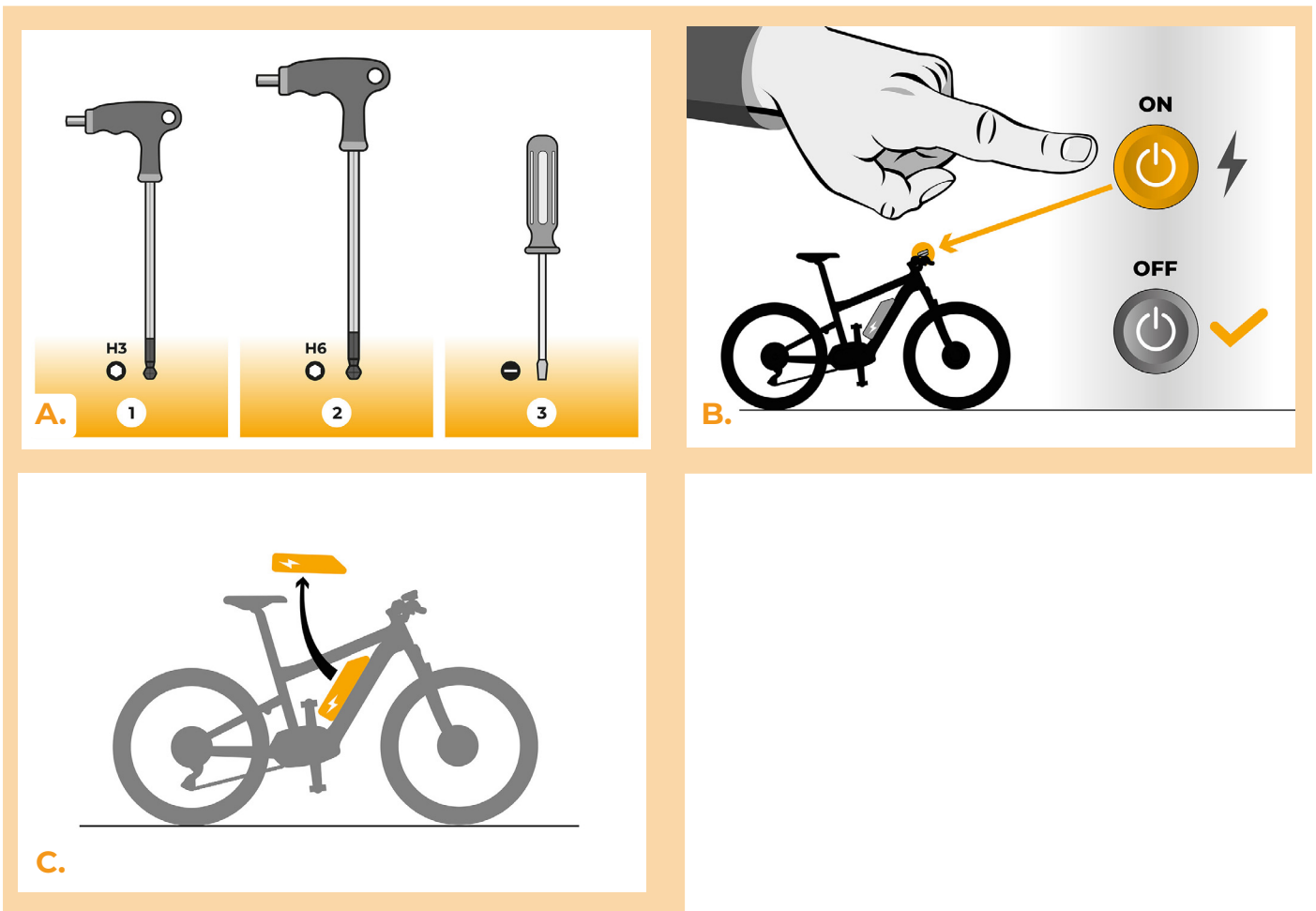


## SpeedBox 3.0 B.Tuning pour Yamaha

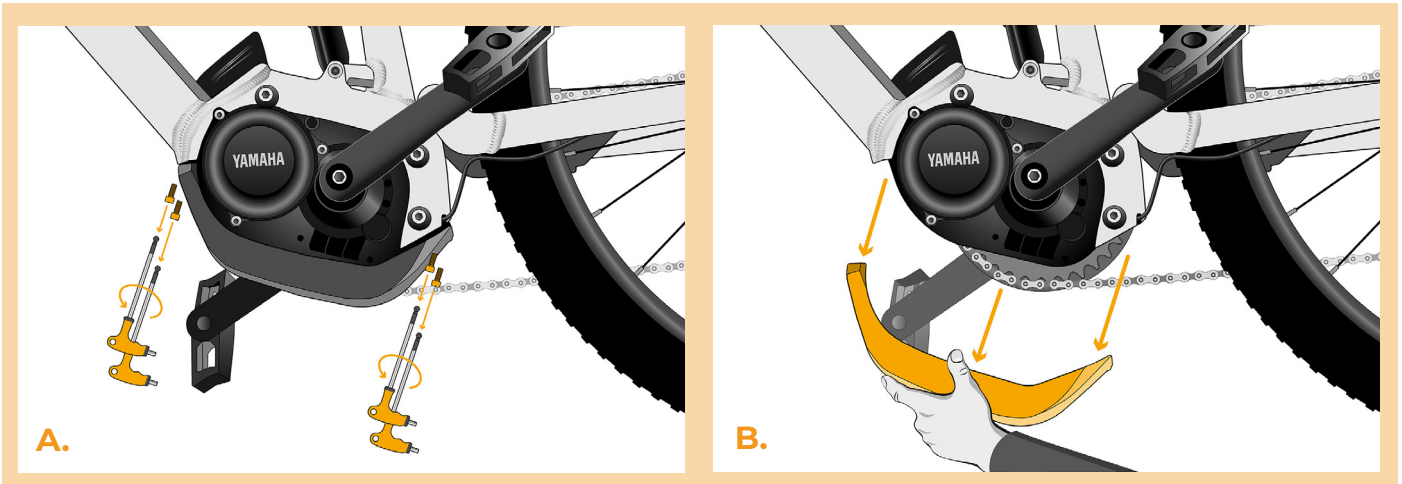
### ÉTAPE 1. Préparation de l'installation

- A.** Préparez-vous les outils suivants:
1. La clé allen H3
  2. La clé allen H6
  3. Petit tournevis plat
- B.** Éteignez le vélo électrique.
- C.** Débranchez la batterie du vélo électrique conformément au mode d'emploi de fabricant.



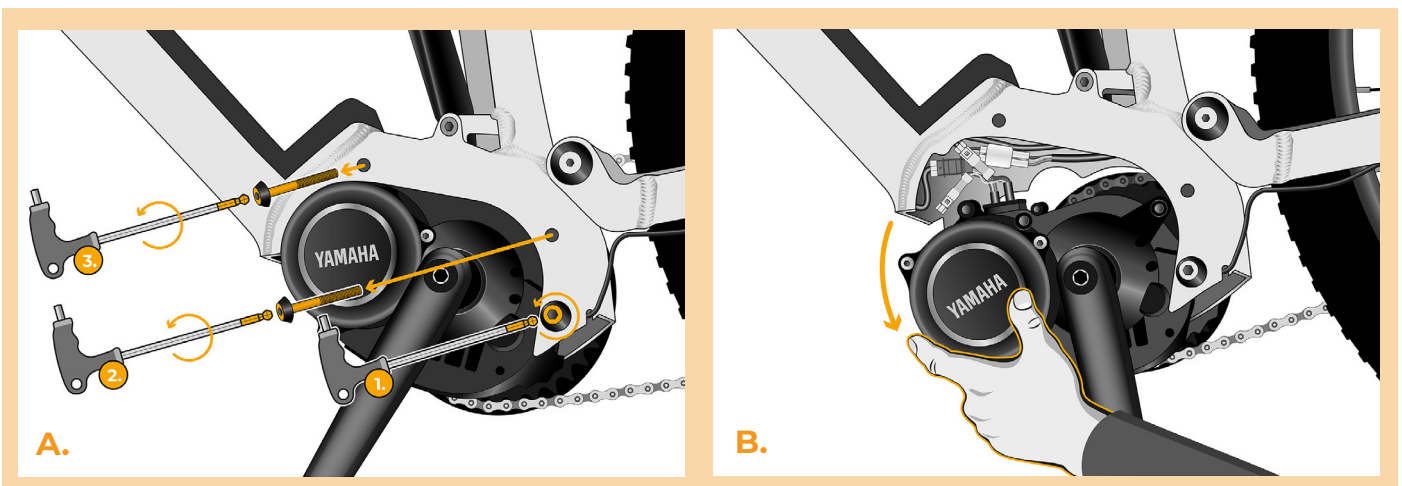
## ÉTAPE 2: Demontage du couvercle

- A. Dévissez quatre vis qui maintiennent le couvercle du moteur en utilisant la clé allen H3.
- B. Enlevez le couvercle du moteur.



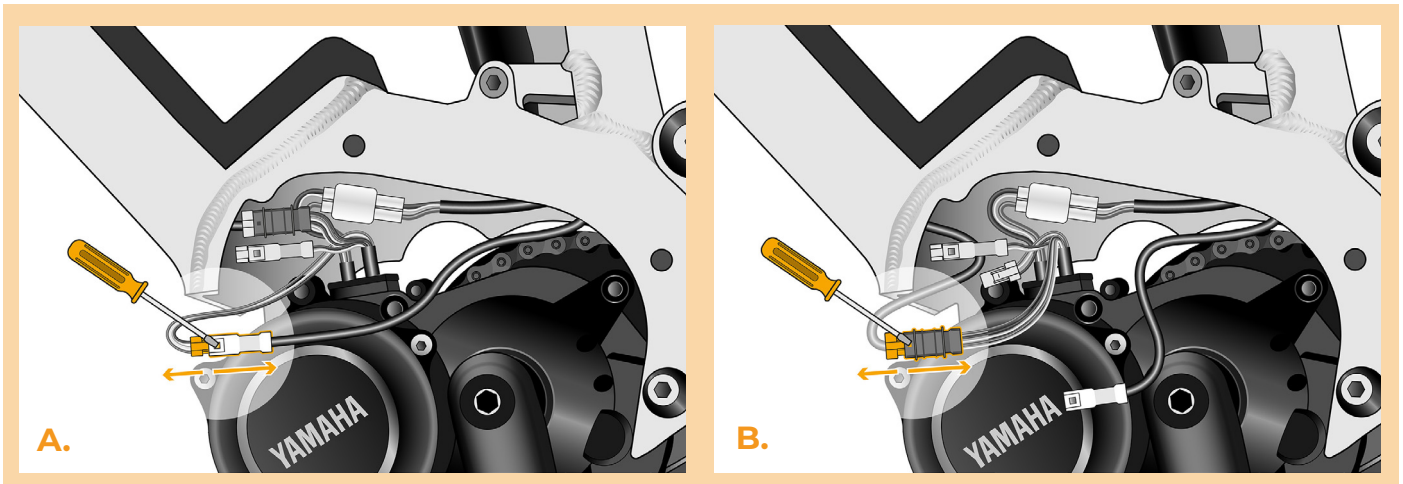
## ÉTAPE 3: Débrancher les connecteurs du moteur

- A. Desserrez légèrement la vis inférieure qui maintient le moteur. Dévissez les deux vis supérieures avec la clé allen H6 et retirez-les.
- B. Basculez soigneusement le moteur hors du cadre du vélo électrique pour accéder aux connecteurs et au câblage du moteur.



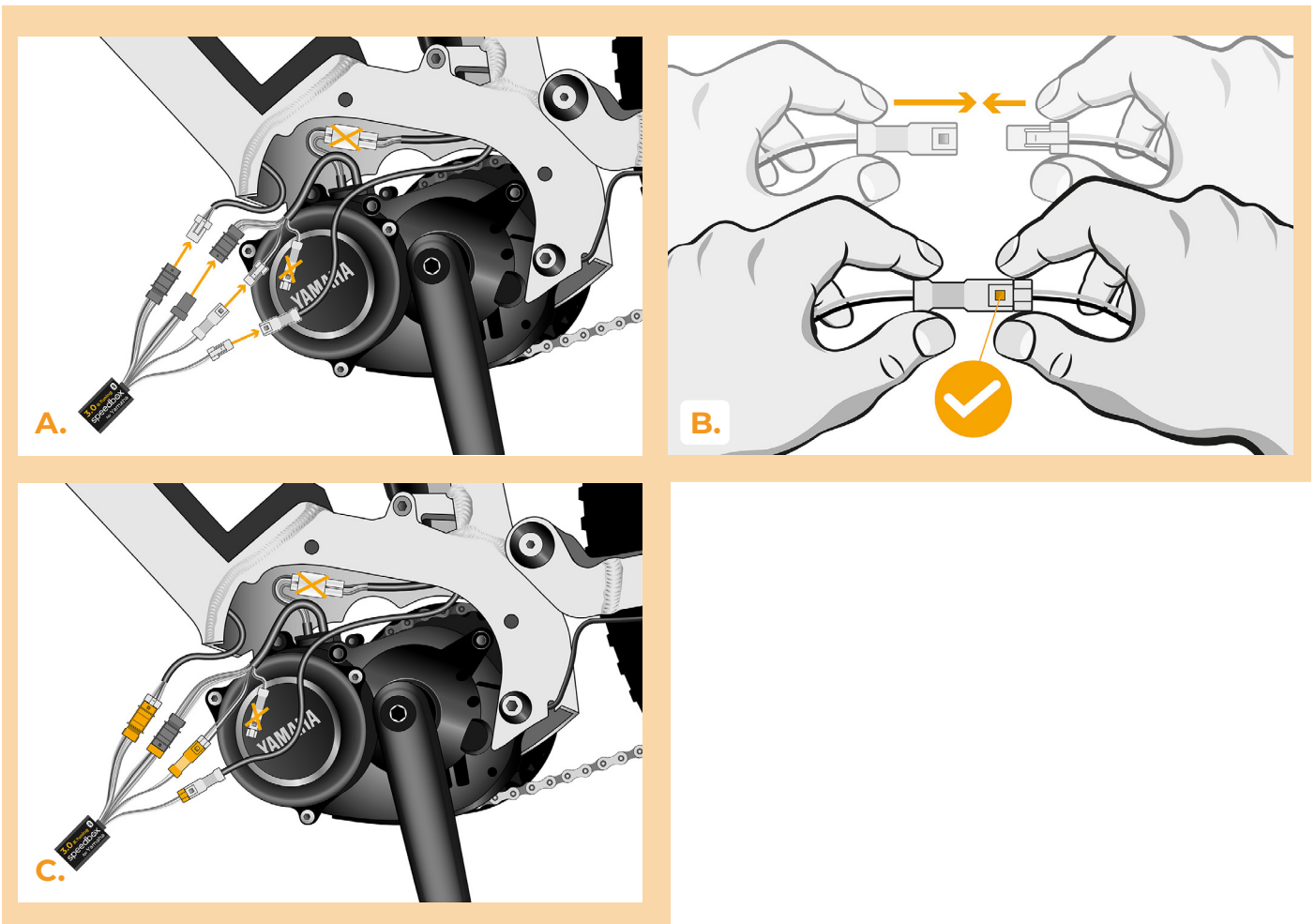
## ÉTAPE 4: Débrancher les connecteurs du moteur

- A. Débranchez le connecteur du câble du capteur de vitesse à l'aide d'un tournevis plat.
- B. De la même manière, débranchez le connecteur du câble menant du moteur à l'écran.



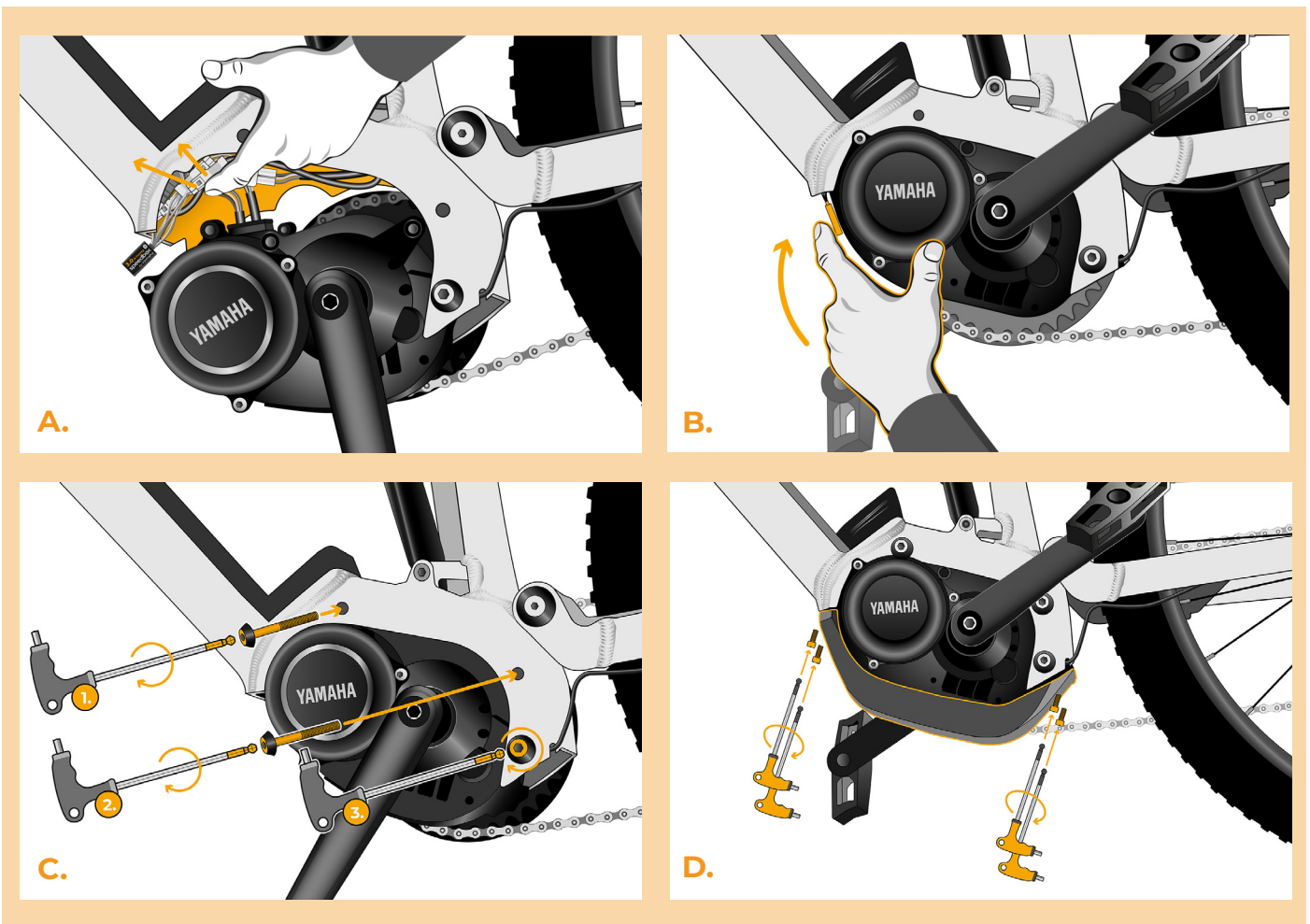
## ÉTAPE 5: Installation de la SpeedBox

- A. Branchez la SpeedBox dans les connecteurs déconnectés (étape 4).
- B. Assurez-vous que les verrous des connecteurs sont bien en place.
- C. Avant d'assembler le moteur, vérifiez que l'installation de la SpeedBox correspond à l'image.



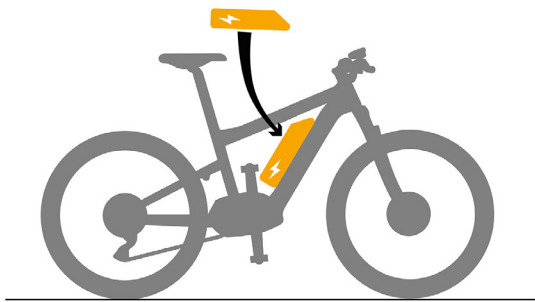
## ÉTAPE 6: Assemblage du couvercle du moteur

- A.** Entassez tous les connecteurs et les câbles dans l'espace libre du cadre. Laissez la SpeedBox elle-même hors du cadre afin que le cadre métallique du vélo électrique ne bloque pas le signal Bluetooth.
- B.** Remettez le moteur dans sa position originale en faisant attention de ne pas endommager par erreur les câbles.
- C.** Vissez les vis qui maintiennent le moteur dans le cadre et serrez-les bien.
- D.** Remettez le couvercle plastique du moteur à sa place originale et revissez-le.

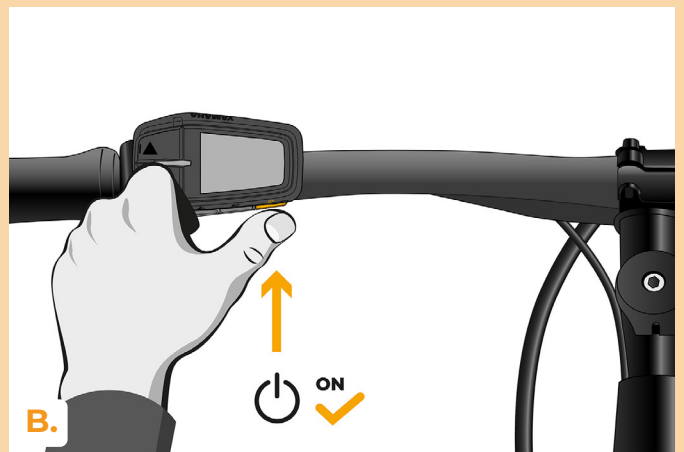


## ÉTAPE 7: Vérifier le fonctionnement de tuning

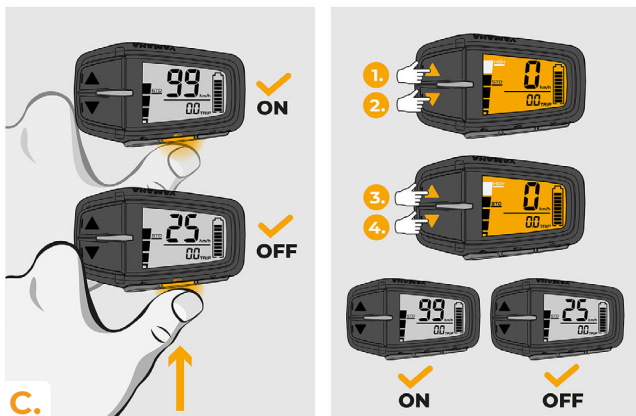
- A. Rebranchez la batterie au vélo.
- B. Allumez le vélo électrique.
- C. Pour activer/désactiver la SpeedBox, appuyez brièvement le bouton LIGHT ou basculez entre deux modes d'assistance (+--+) (la valeur 25 km/h est affichée en mode bridé et la vitesse maximale de 99 km/h ou autre en mode débridé)
- D. Tournez la roue arrière pour vous assurer que la vitesse s'affiche à l'écran.



A.



B.



C.

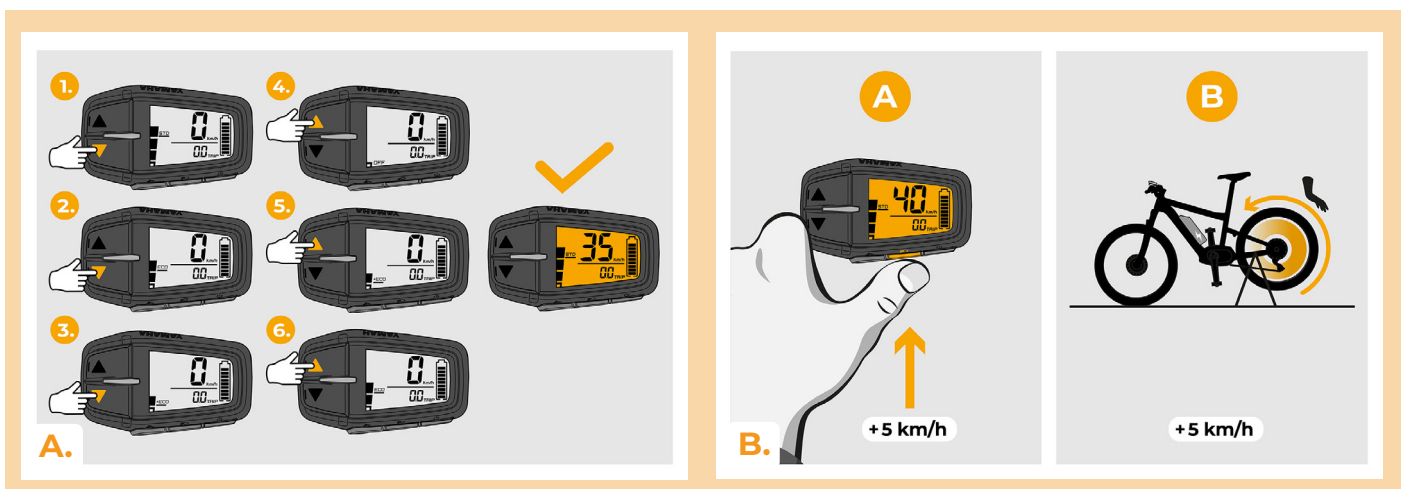


D.



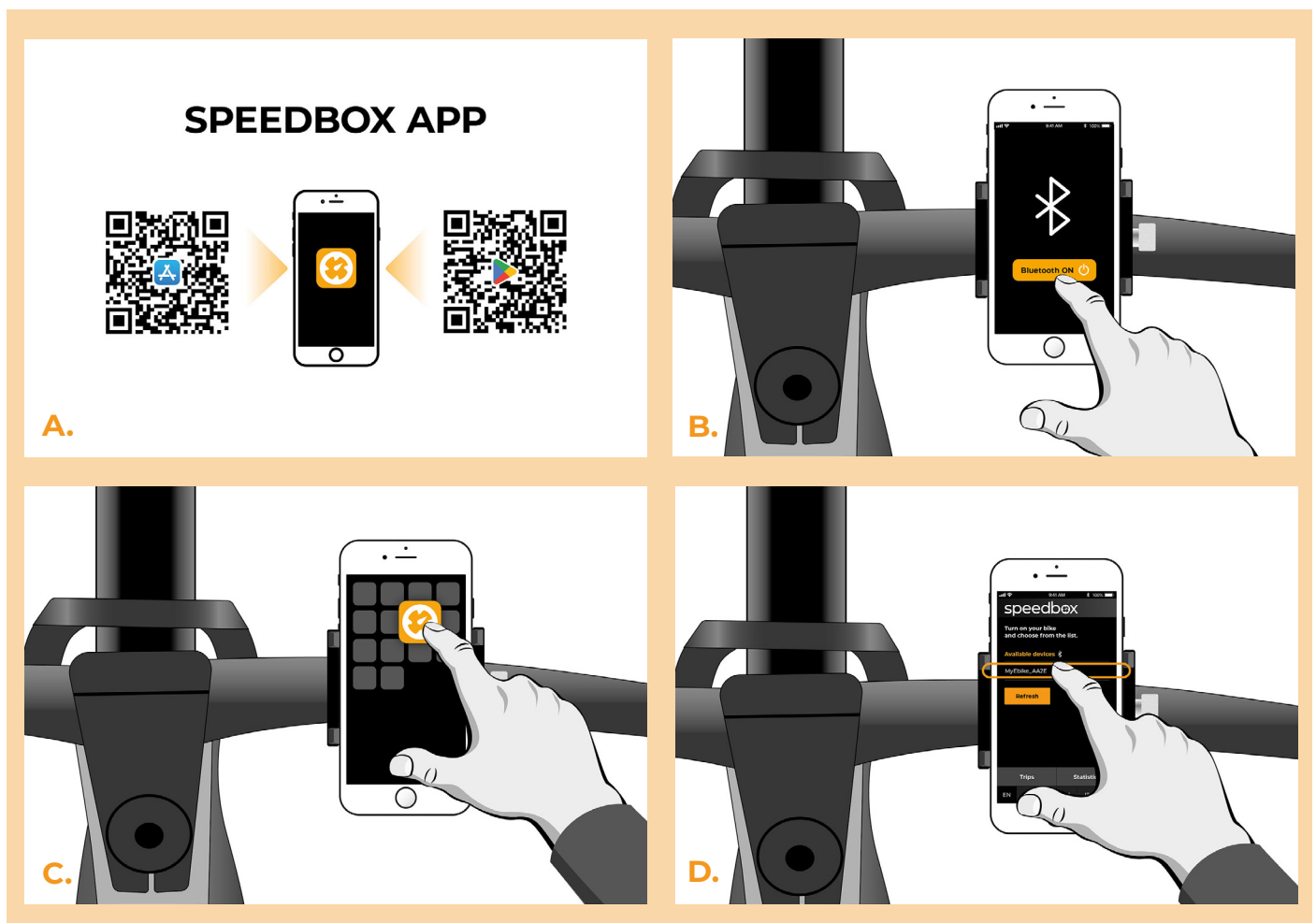
## ÉTAPE 8: Régler la vitesse maximale

- A.** Configurez le mode HIGH. Basculez rapidement entre les modes dans l'ordre suivant HIGH > STD > ECO > ECO+ > ECO > STD > HIGH. (De trois niveaux vers le bas et ensuite de trois vers le haut). La limite de vitesse actuelle va s'afficher à l'écran.
- B.** Réglez la limite de vitesse maximale en appuyant brièvement le bouton LIGHT ou tournant la roue arrière de 360°. A chaque appuis ou tour de la roue, la limite de vitesse maximale augmente de 5 km/h. La dernière limite affichée sera enregistrée après 5 secondes d'inactivité.

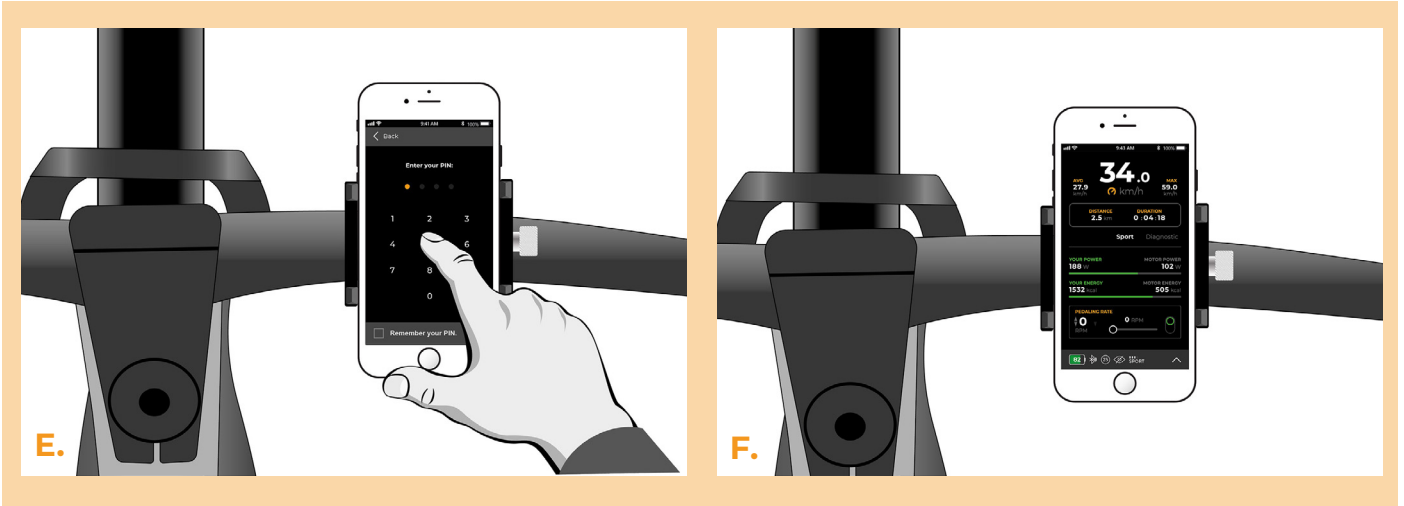


## ÉTAPE 9: Coupler (la SpeedBox) avec l'application SpeedBox

- A.** Téléchargez l'application SpeedBox App de Google Play ou de l' App Store.
- B.** Activez Bluetooth dans votre téléphone portable.
- C.** Activez Bluetooth dans votre téléphone portable.
- D.** Choisissez l'appareil MyEbike\_XXXX. Si vous ne le trouvez pas dans la liste, appuyez sur le bouton "Rafraîchir" et assurez-vous que:
  1. Le vélo est allumé.
  2. Vous n'êtes pas éloigné plus qu'à 5 m de votre vélo.
  3. Le Bluetooth dans votre smartphone est activé.
  4. Vous avez autorisé l'App SpeedBox à accéder à la localisation (GPS) dans votre smartphone.
- E.** Choisissez votre propre code PIN et le mot de passe du service.
- F.** A partir de là, vous pouvez profiter des avantages de la SpeedBox App (manipuler avec le kit; suivre les données de chaque balade - performance du moteur, consommation de l'énergie, etc.; fixer la limite de vitesse maximale.).







[www.speedbox-tuning.fr](http://www.speedbox-tuning.fr)

Ebike Electronic s.r.o.

Rybna 716/24 | 110 00 Praha 1 | Czech Republic | ID: 05553555 | VAT: CZ05553555



