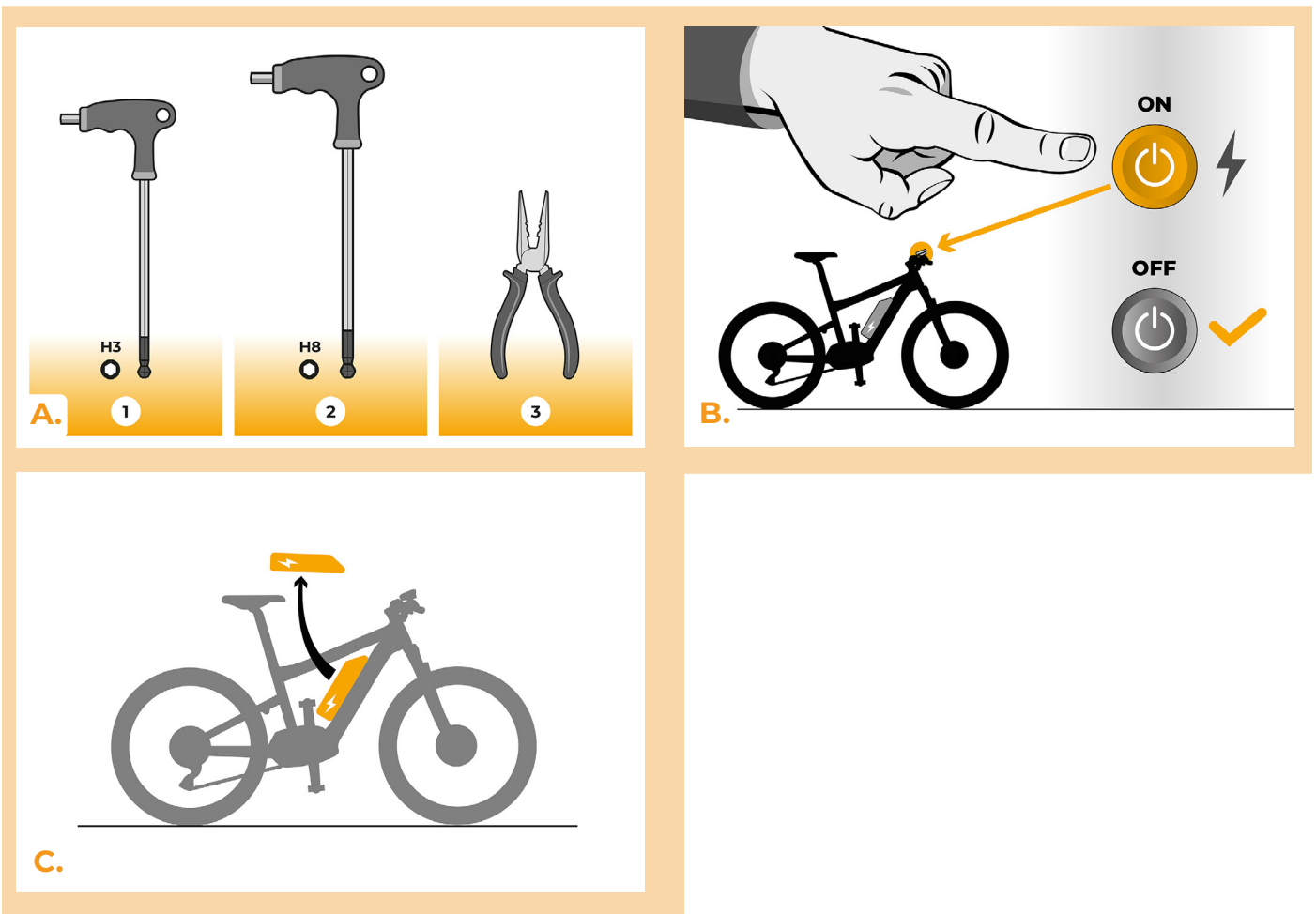


SpeedBox 3.0 B.Tuning pour Brose

ÉTAPE 1: Préparation de l'installation

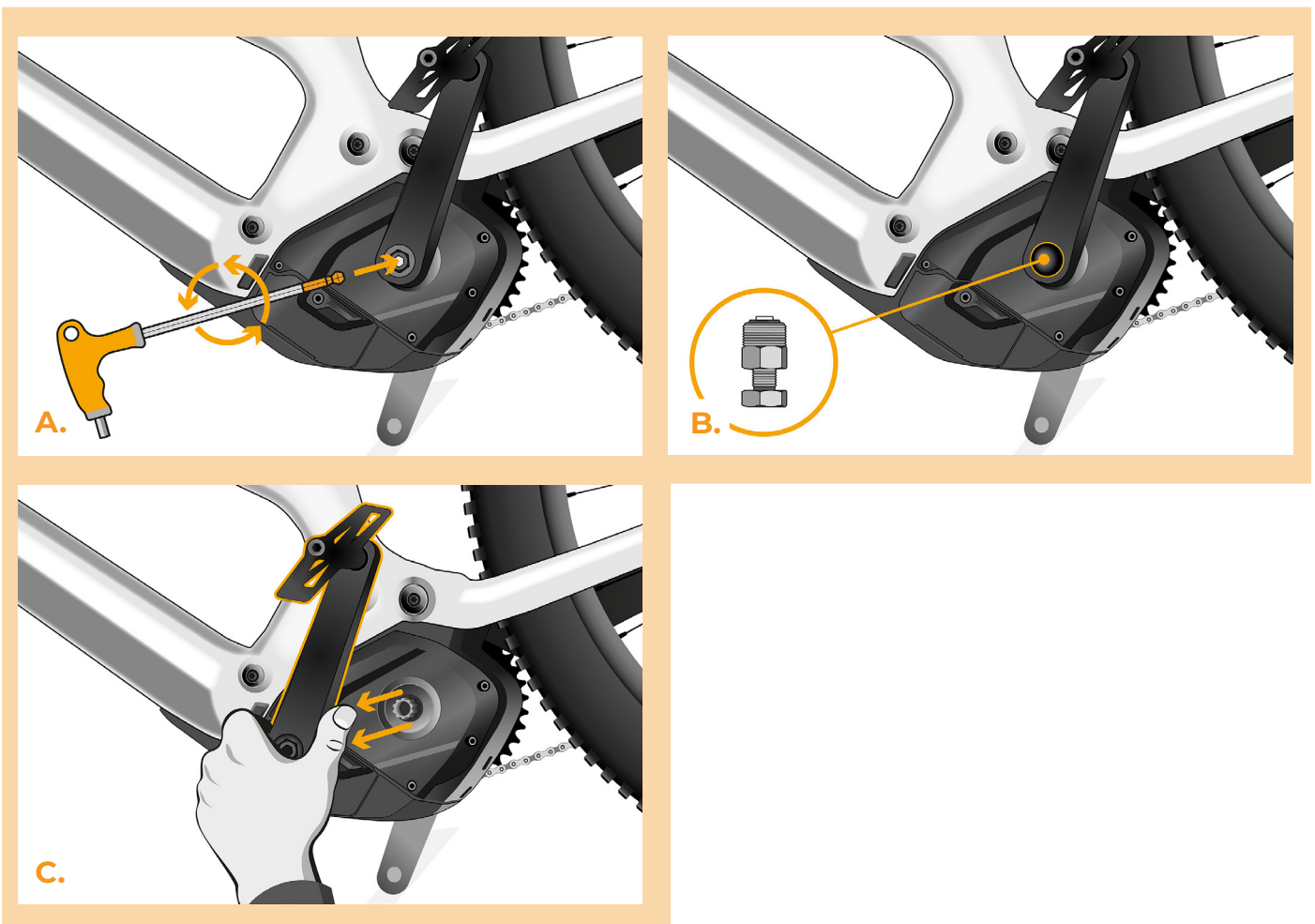
- A.** Préparez-vous les outils suivants:
1. La clé allen H3
 2. La clé allen H8
 3. Petit tournevis plat
- B.** Éteignez le vélo électrique.
- C.** Débranchez la batterie du vélo électrique conformément au mode d'emploi de fabricant.



ÉTAPE 2: Demontage des manivelles

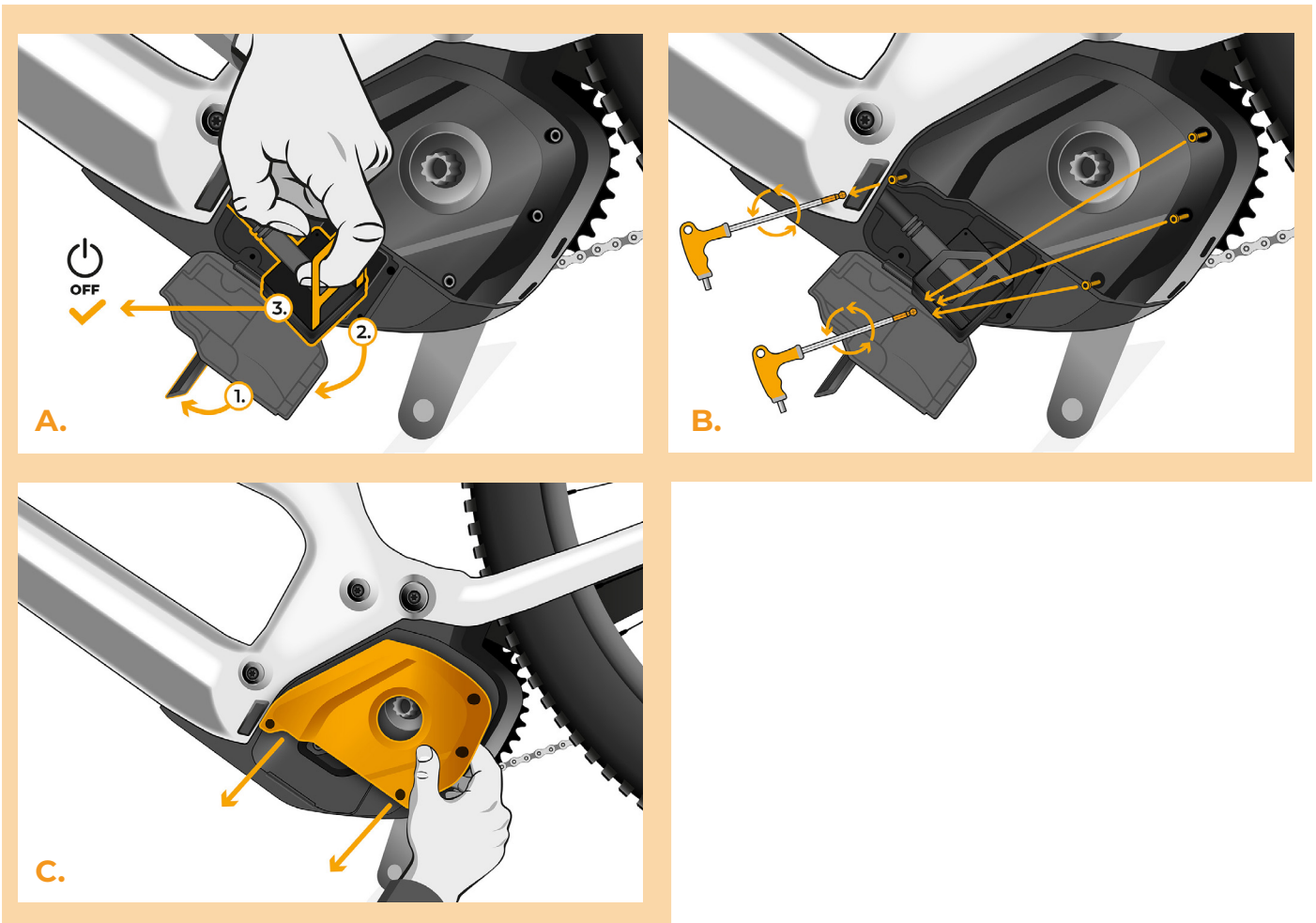
Si les manivelles empêchent à enlever le couvert plastique du moteur, il faut les démonter.

- A.** Retirez la vis de verrouillage de la manivelle gauche en utilisant la clé allen H8.
- B.** Si la vis de sûreté n'est pas auto-rétractable, il faut utiliser l'extracteur de manivelle, à voir Le Mode d'emploi sur notre site.
- C.** Retirez les manivelles de l'axe central du moteur.



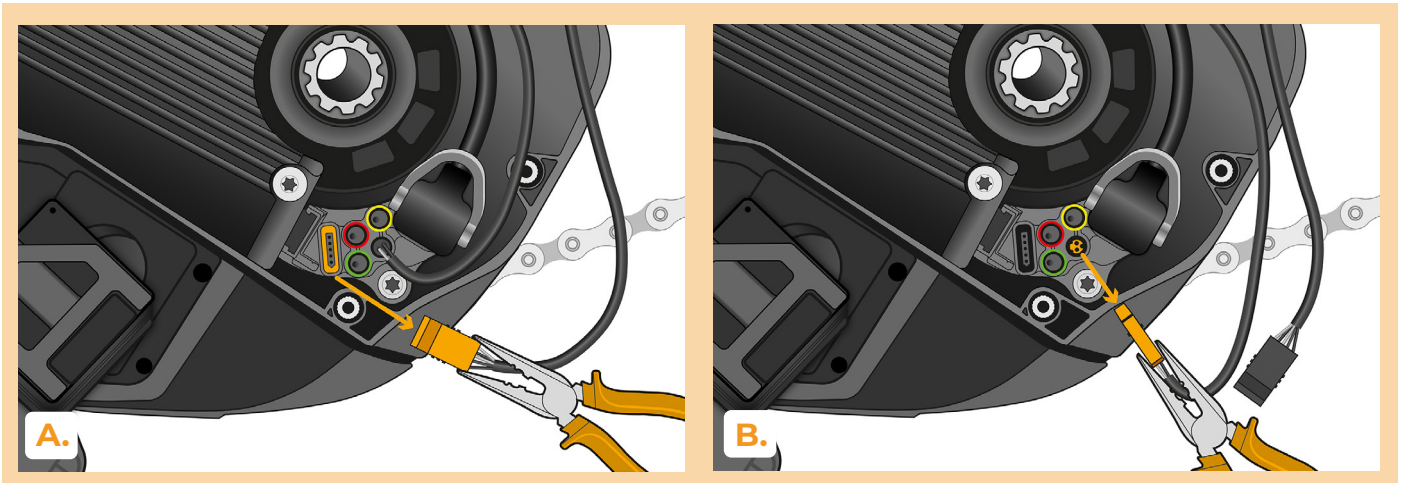
ÉTAPE 3: Demontage du couvercle

- A. Débranchez le connecteur d'alimentation de la batterie.
- B. A l'aide de la clé Allen H3 dévissez les vis qui maintiennent le couvercle du moteur.
- C. Enlevez le couvercle du moteur.



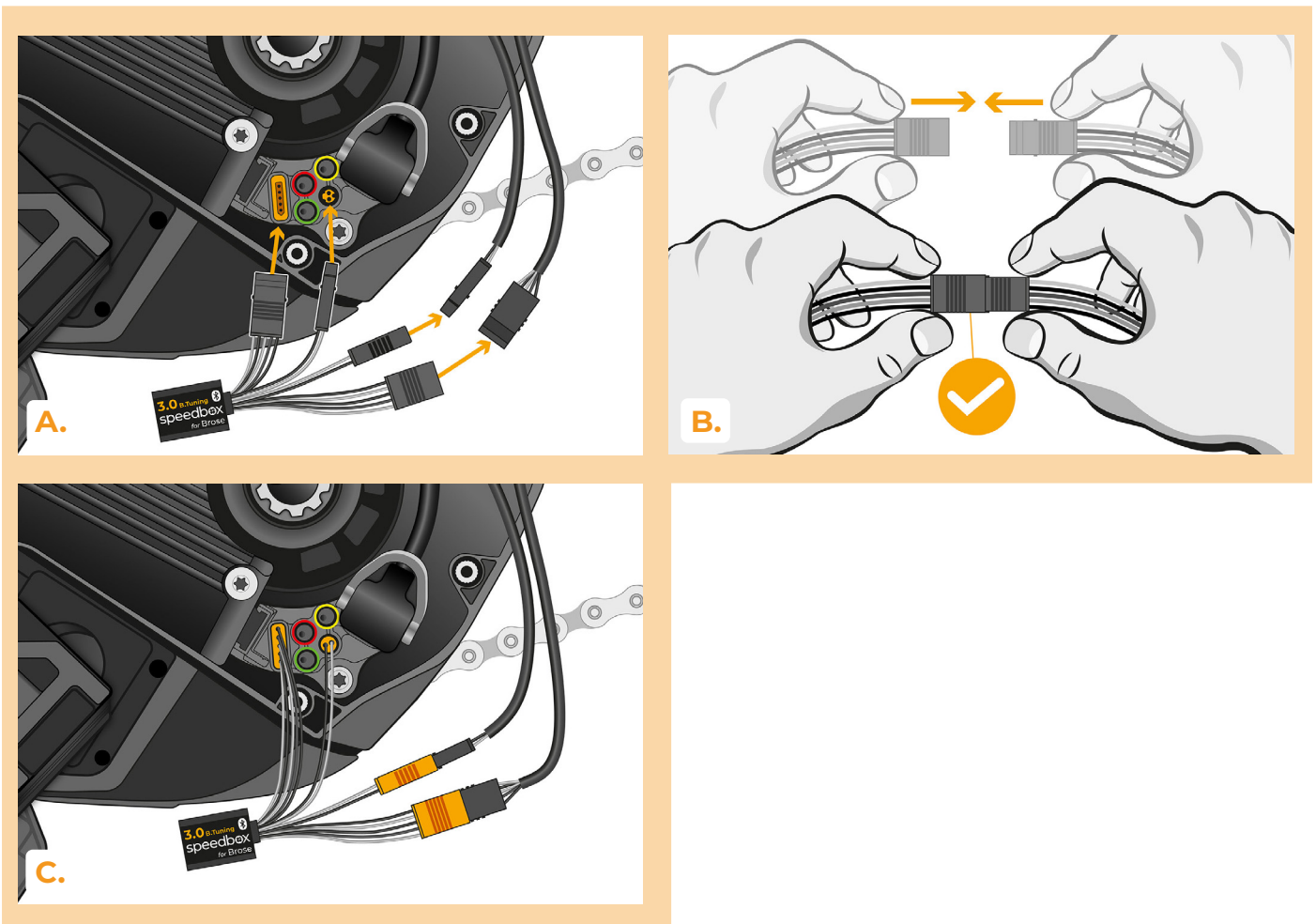
ÉTAPE 4: Débrancher les connecteurs du moteur

- A. Utilisez la pince à bec effilé pour débrancher le connecteur de l'écran hors du moteur.
- B. Débranchez le connecteur du capteur de vitesse de la même manière.



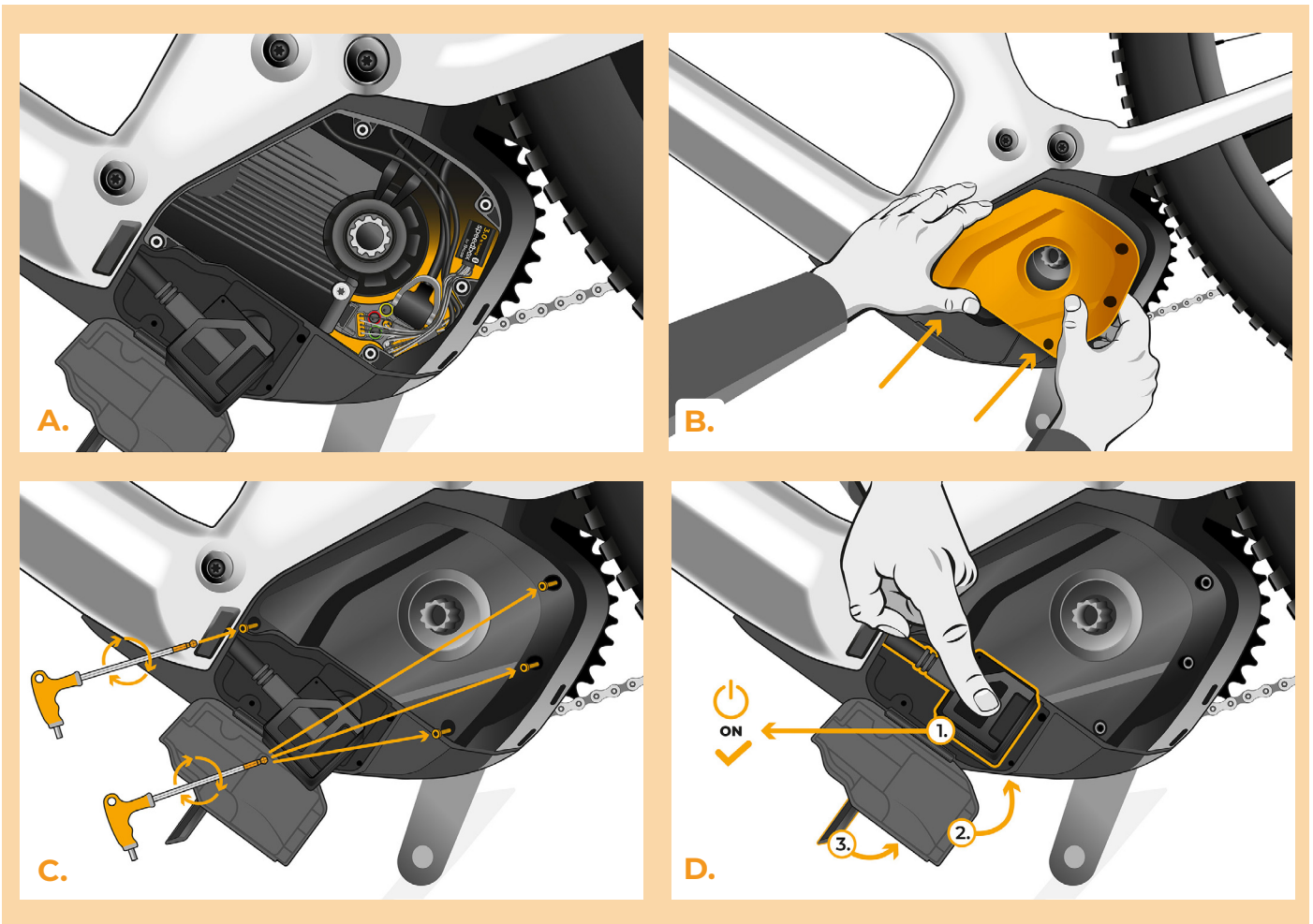
ÉTAPE 5: Installation de la SpeedBox

- A. Branchez les connecteurs de la SpeedBox à la place des connecteurs originaux.
- B. Ensuite branchez les connecteurs du vélo (débranchés du moteur dans l'Étape 4) dans les connecteurs de la SpeedBox et vérifiez que les verrous des connecteurs sont bien à sa position.
- C. Avant d'assembler le moteur, vérifiez que l'installation de la SpeedBox correspond à l'image. Prima di montare il motore, verificare il corretto collegamento come mostrato in figura.



ÉTAPE 6: Assemblage du couvercle du moteur

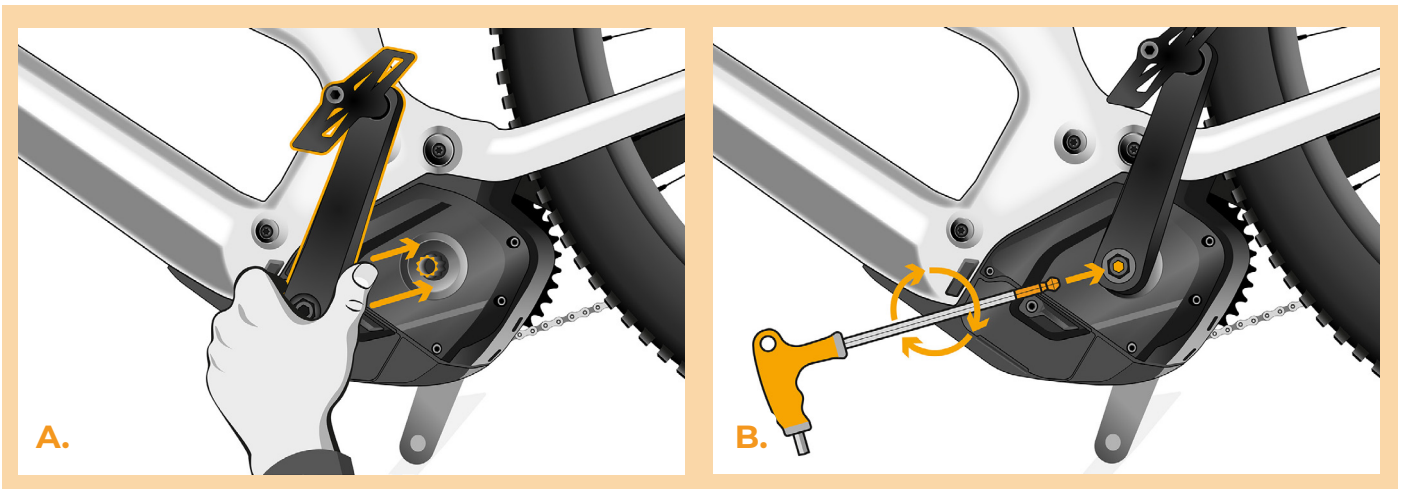
- A.** Entassez la SpeedBox et tous les connecteurs et câbles dans l'espace libre autour du moteur.
- B.** Remettez le couvercle du moteur dans sa position originale.
- C.** Fixez le couvercle du moteur avec les vis en utilisant la clé Allen H3.
- D.** Branchez le connecteur d'alimentation de la batterie.



ÉTAPE 7: Assemblage des manivelles

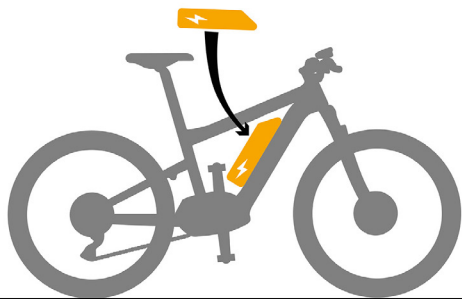
Si, à l'étape 2, vous avez démonté les manivelles, remettez-les en place.

- A.** Remettez les manivelles sur l'axe central du vélo électrique.
- B.** Vissez la vis de verrouillage de manivelle et serrez-la avec une clé allen H8.



ÉTAPE 8: Vérifier le fonctionnement de tuning

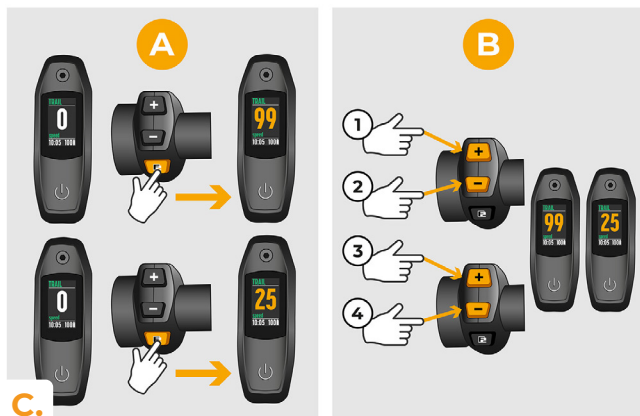
- A.** Rebranchez la batterie au vélo.
- B.** Allumez le vélo électrique.
- C.** Pour allumer/éteindre la SpeedBox, activez brièvement la fonction WALK ou basculez entre deux modes d'assistance (+--).
- D.** Tournez la roue arrière pour vous assurer que la vitesse s'affiche à l'écran.



A.



B.



C.



D.

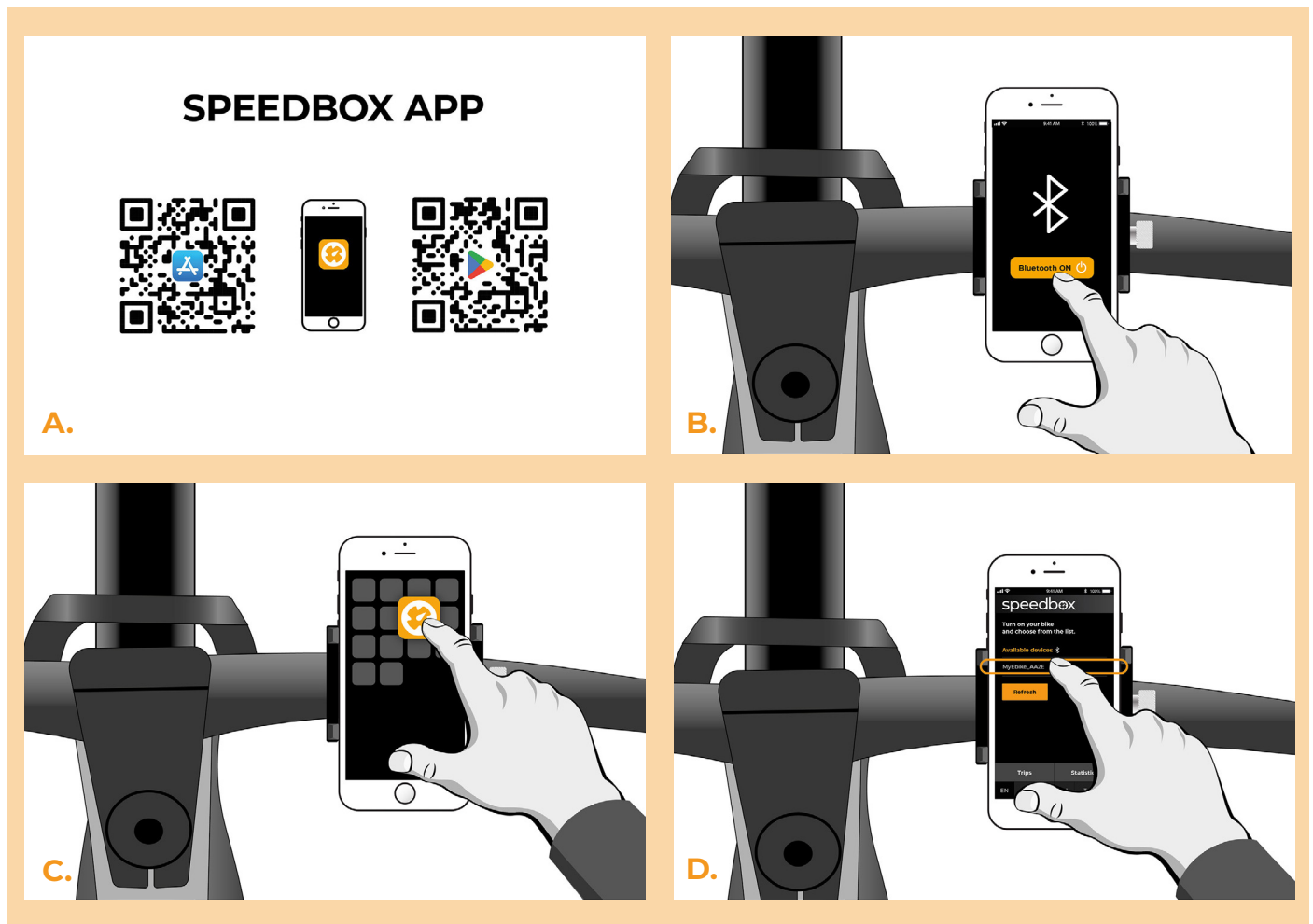
ÉTAPE 9: Régler la vitesse maximale

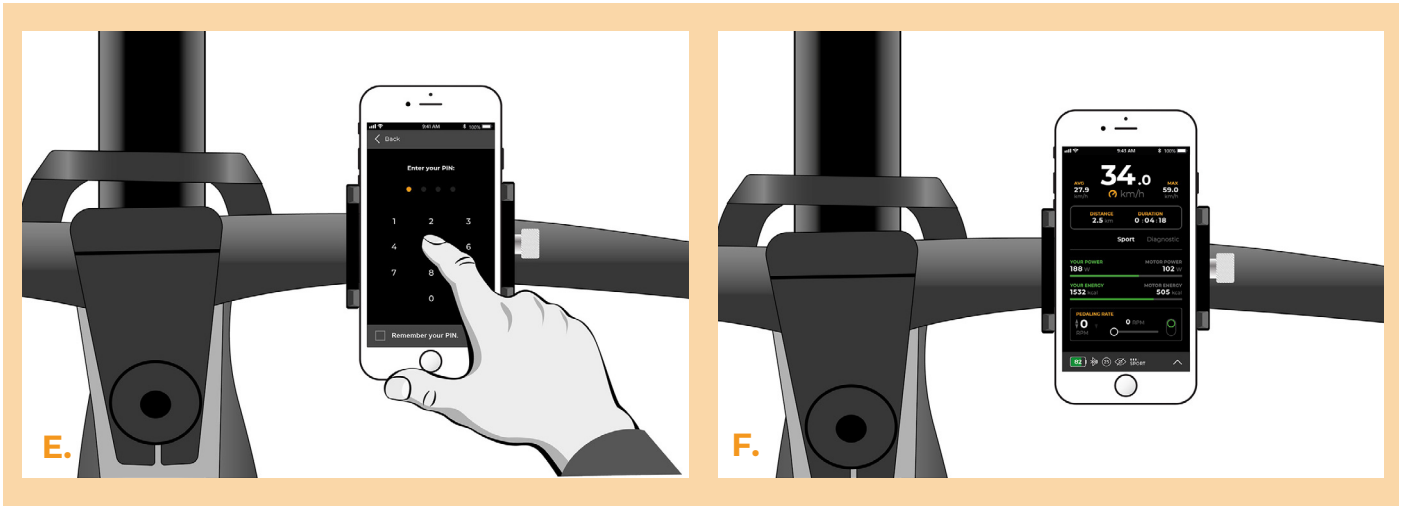
- A.** Configurez le mode TURBO. Basculez rapidement entre les modes dans l'ordre suivant TURBO > TRAIL > ECO > OFF > ECO > TRAIL > TURBO. (De trois niveaux vers le bas et ensuite de trois vers le haut). La limite de vitesse actuelle va s'afficher à l'écran.
- B.** Vous pouvez régler la limite de vitesse maximale en activant brièvement la fonction WALK (MARCHE) ou en tournant la roue arrière de 360°. A chaque appuis ou tour de la roue, la limite de vitesse maximale augmente de 5 km/h. La dernière limite affichée sera enregistrée après 5 secondes d'inactivité.



ÉTAPE 10: Coupler (la SpeedBox) avec l'application SpeedBox

- A.** Téléchargez l'application SpeedBox App de Google Play ou de l' App Store.
- B.** Activez Bluetooth dans votre téléphone portable.
- C.** Choisissez l'appareil MyEbike_XXXX. Si vous ne le trouvez pas dans la liste, appuyez sur le bouton "Rafraîchir" et assurez-vous que:
 1. Le vélo est allumé.
 2. Vous n'êtes pas éloigné plus qu'à 5 m de votre vélo.
 3. Le Bluetooth dans votre smartphone est activé.
 4. Vous avez autorisé l'App SpeedBox à accéder à la localisation (GPS) dans votre smartphone
- D.** Choisissez votre propre code PIN et le mot de passe du service.
- E.** A partir de là, vous pouvez profiter des avantages de la SpeedBox App (manipuler avec le kit; suivre les données de chaque balade - performance du moteur, consommation de l'énergie, etc.; fixer la limite de vitesse maximale.).





www.speedbox-tuning.fr

Ebike Electronic s.r.o.

Rybná 716/24 | 110 00 Praha 1 | Czech Republic | ID: 05553555 | VAT: CZ05553555



