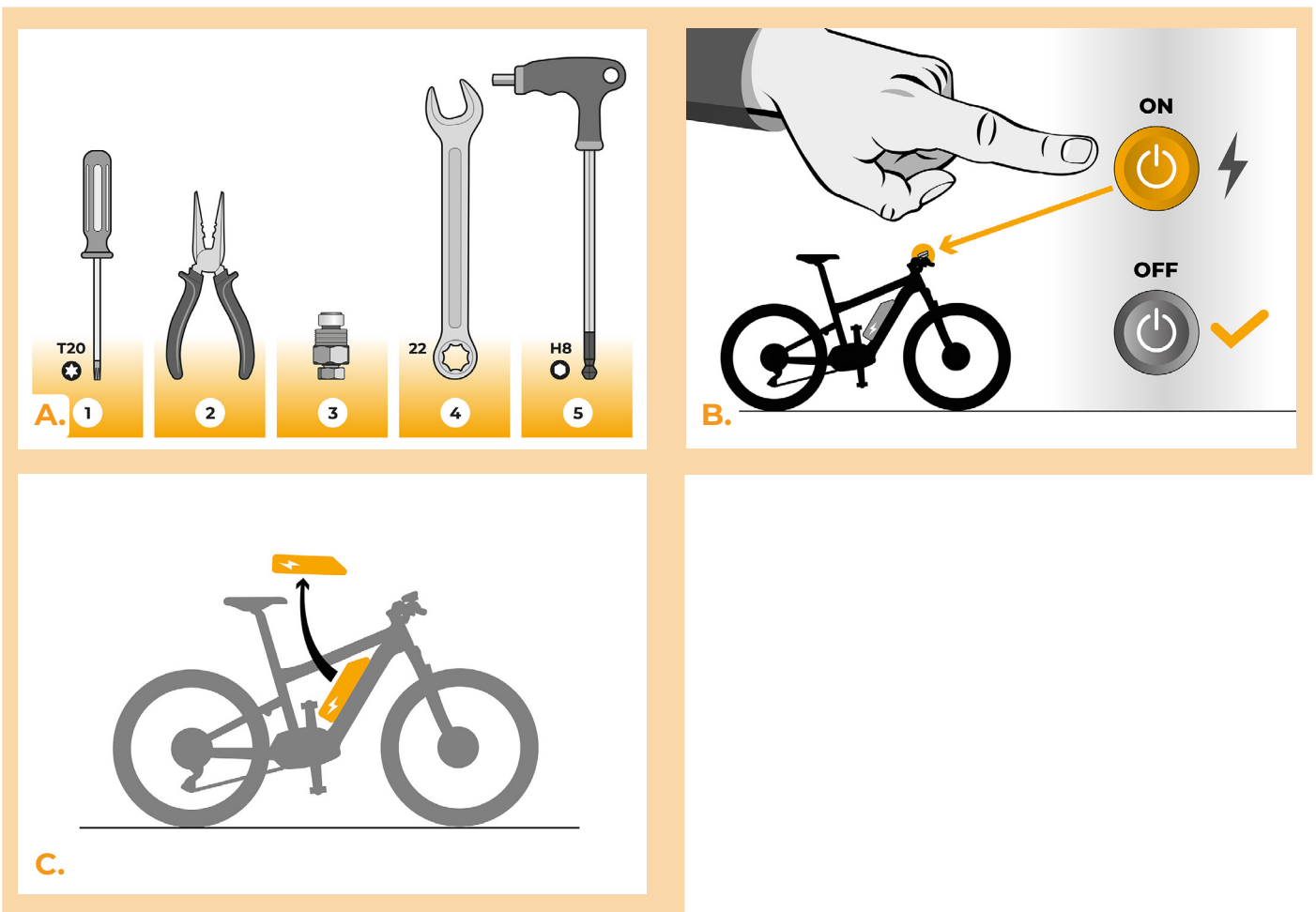


SpeedBox 2.0 per Bosch (incl. Gen4)

PASSO 1: Preparazione per l'installazione

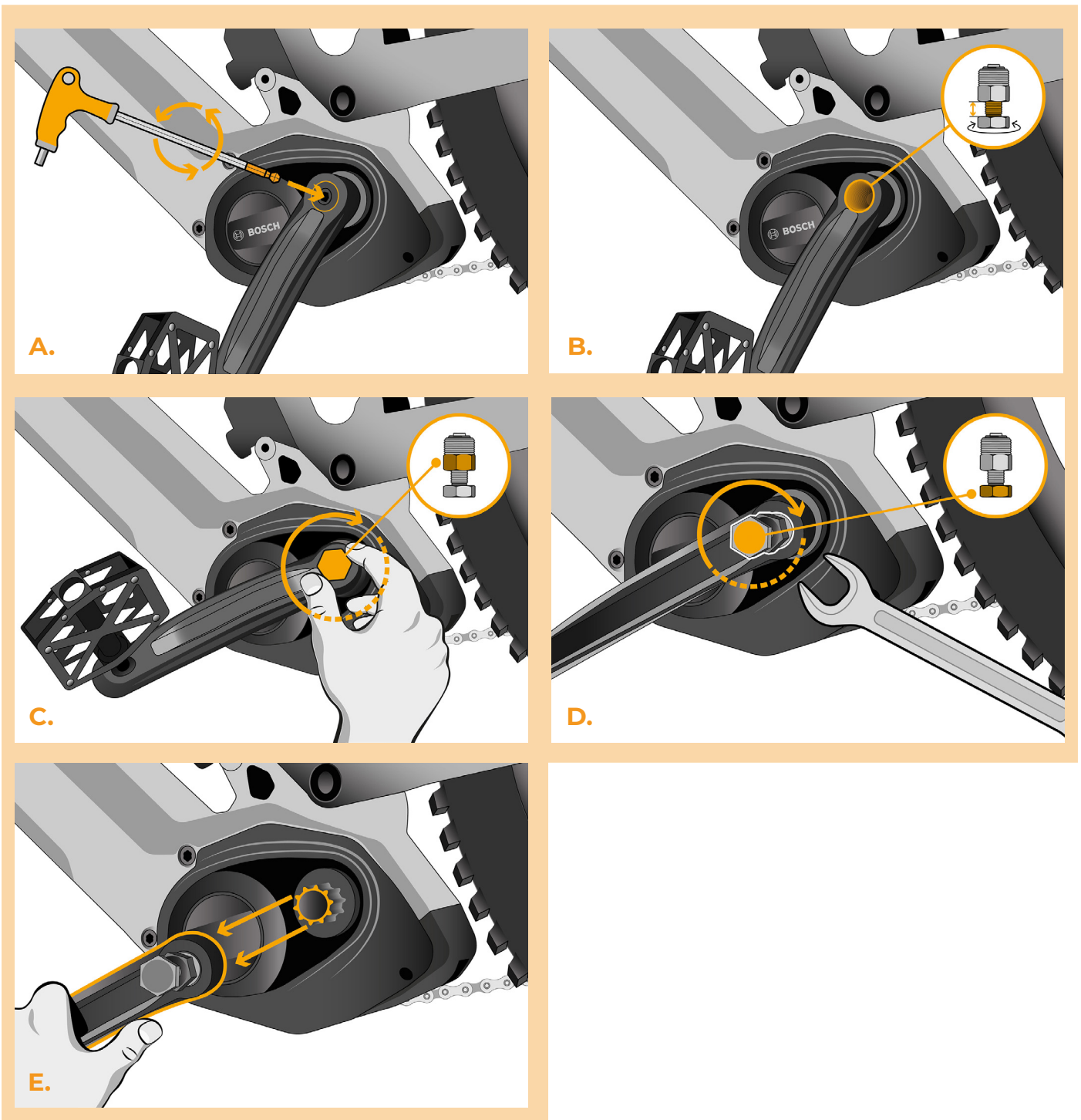
- A.** Preparare i seguenti strumenti:
1. Chiave da 22 mm
 2. Brugola da H8
- Se è necessario smontare la pedivella, avrà bisogno di:*
3. Cacciavite Torx T20
 4. Pinza ad ago
 5. Vite di fissaggio pedivella
- B.** Spegnere la bicicletta elettrica.
- C.** Rimuovere la batteria dalla bicicletta elettrica secondo il manuale del produttore.



PASSO 2: Rimozione della pedivella

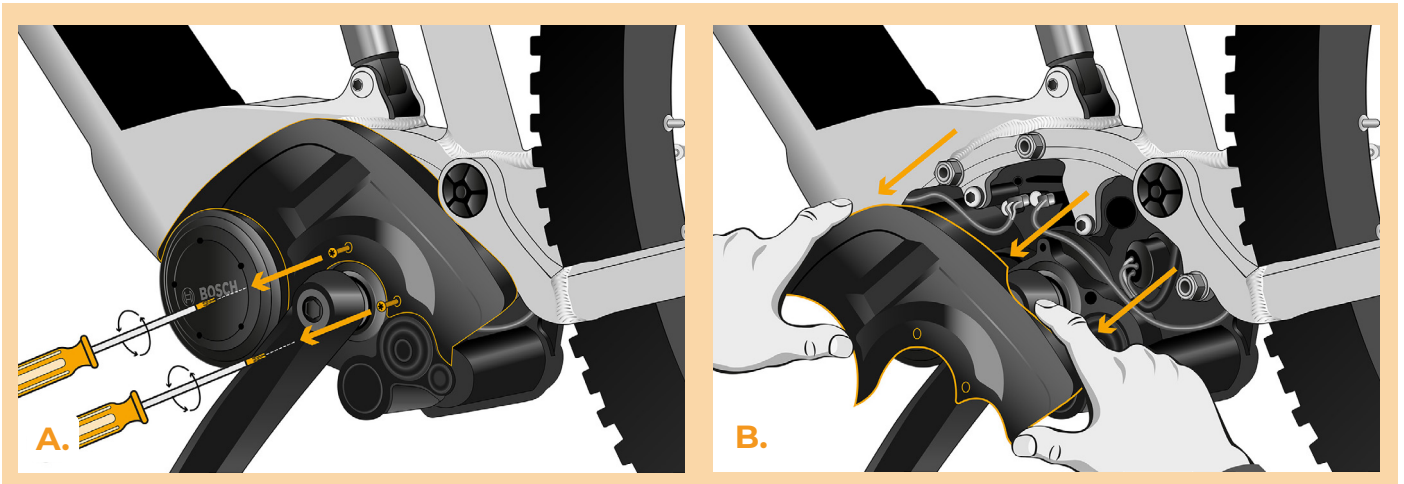
La pedivella deve essere rimossa qualora interferisca con la rimozione del coperchio del motore in plastica.

- A.** Rimuovere il bullone di bloccaggio della pedivella sinistra con una brugola da H8.
- B.** Prima di avvitare la vite di fissaggio sulla pedivella, svitare il più possibile il perno dal corpo della vite di fissaggio.
- C.** Avvitare il corpo della vite di fissaggio nella posizione originale del bullone di bloccaggio e serrare con una chiave da 22 mm.
- D.** Allentare la pedivella dell'asse centrale serrando il perno con una chiave da 22 mm.
- E.** Rimuovere la pedivella dall'albero centrale del motore.



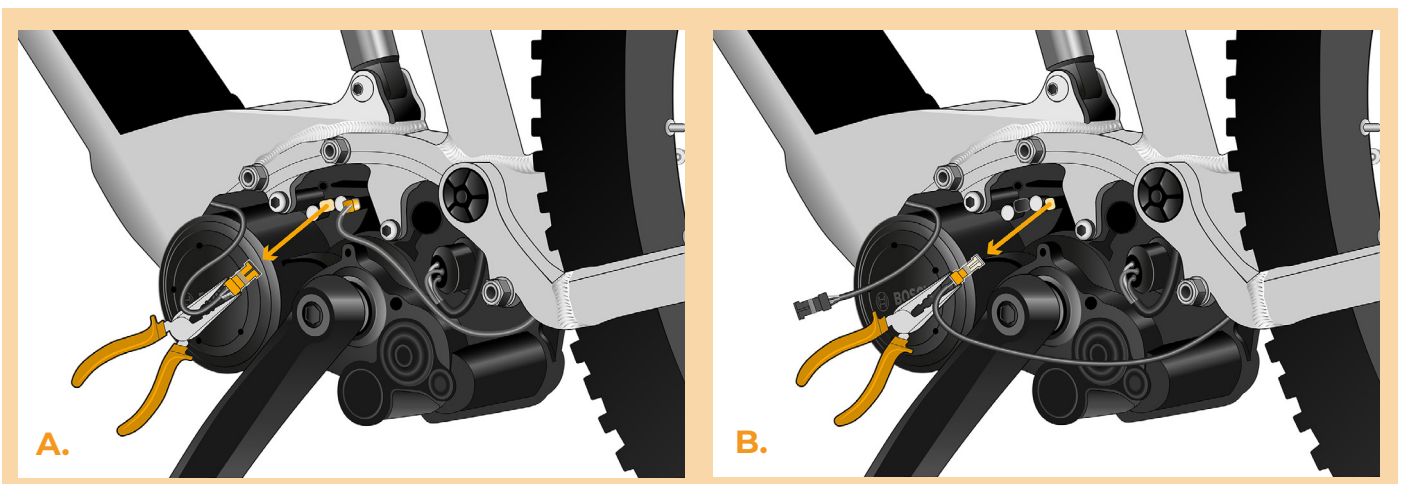
PASSO 3: Rimozione del coperchio

- A. Svitare le due viti che fissano il coperchio del motore con un cacciavite Torx T20.
- B. Rimuovere il coperchio del motore.



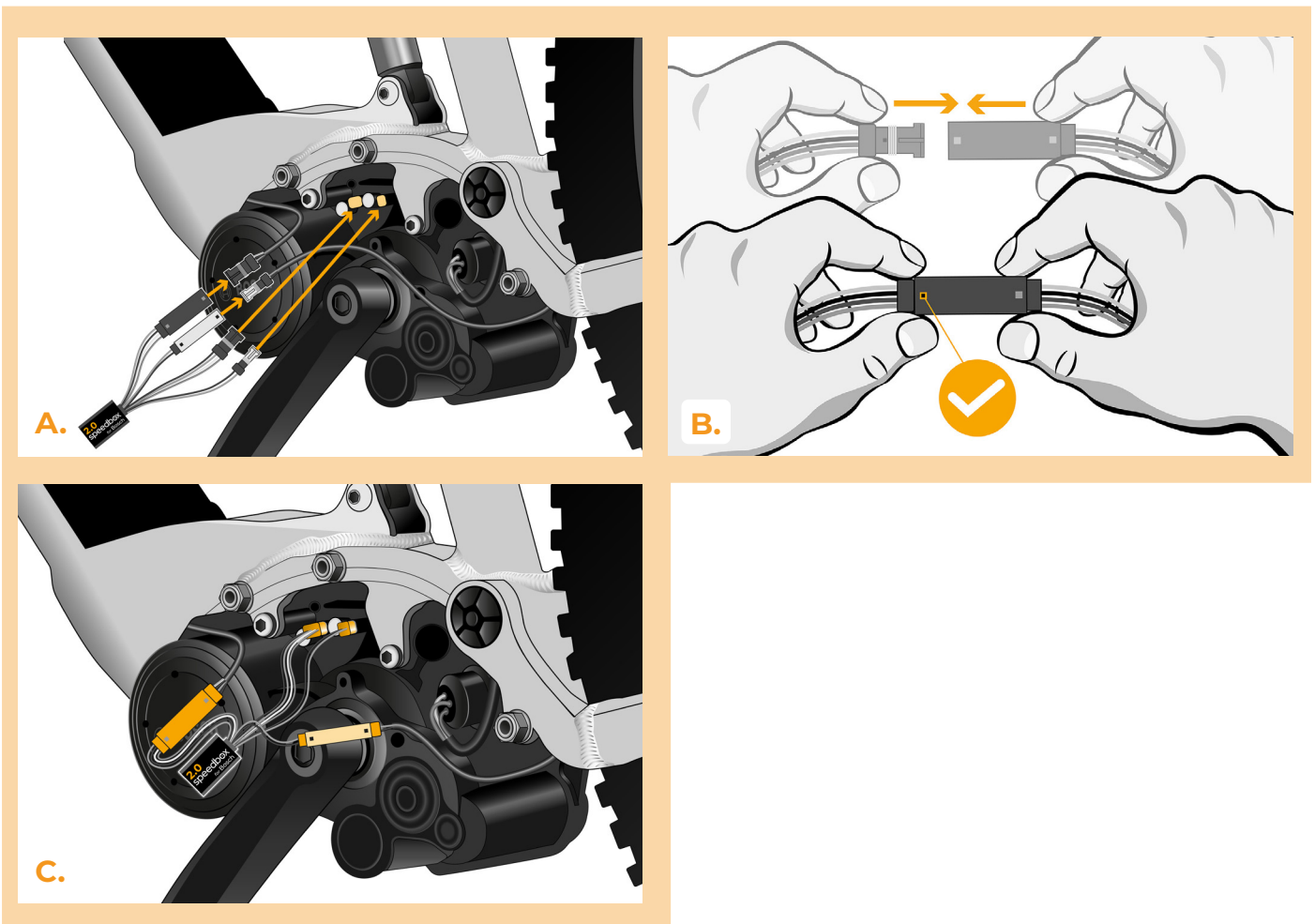
PASSO 4: Scollegare o connettori del motore

- A. Utilizzare una pinza ad ago per scollegare il connettore dello schermo dal motore.
- B. Scollegare il connettore del sensore di velocità allo stesso modo.



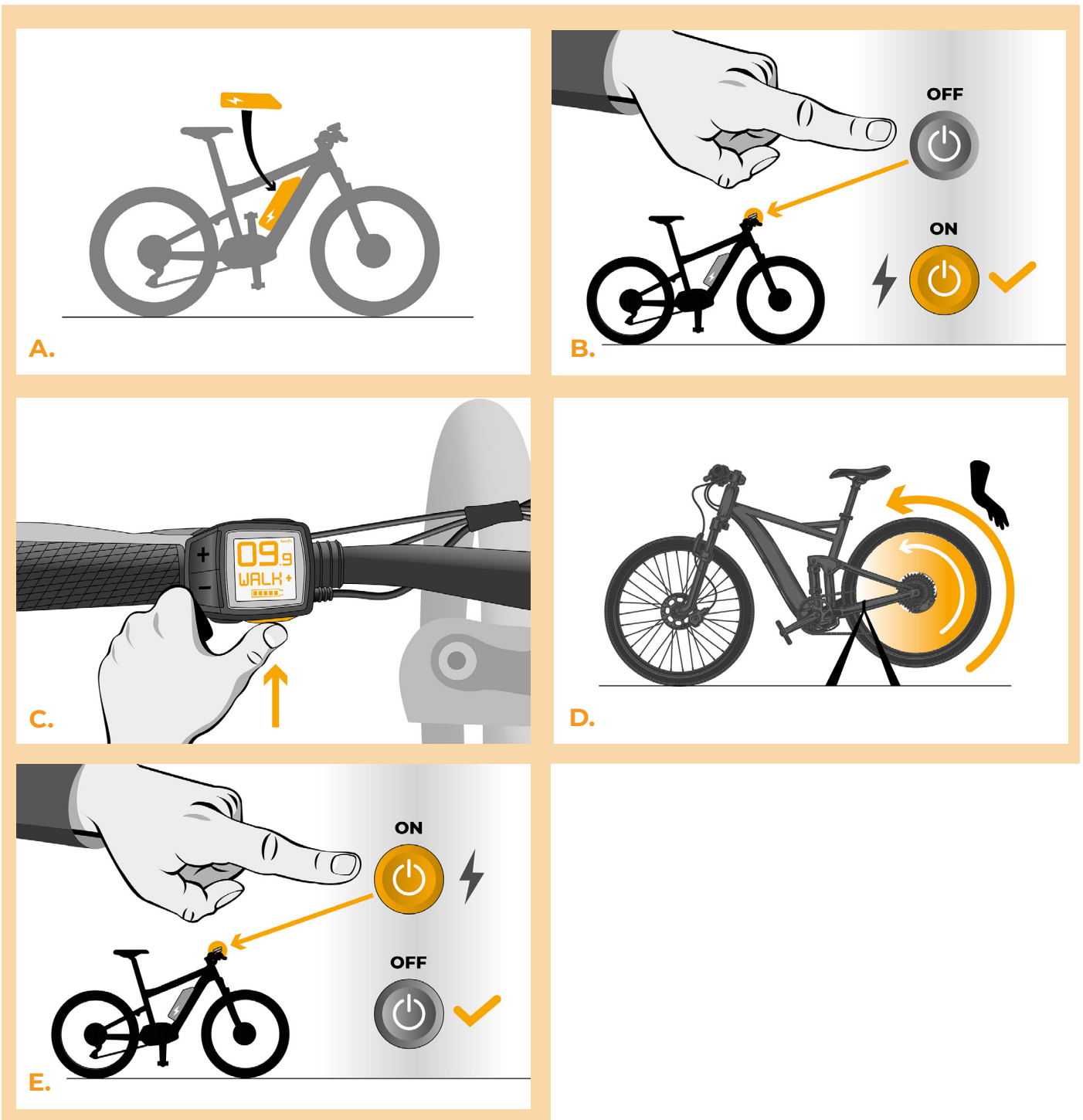
PASSO 5: Installazione del chip tuning SpeedBox

- A.** Collegare i connettori SpeedBox al motore al posto dei connettori originali.
- B.** Collegare i connettori della bicicletta scollegati dal motore (punto 4) ai connettori SpeedBox e verificare che i blocchi dei connettori siano posizionati correttamente.
- C.** Prima di montare il motore, verificare il corretto collegamento come mostrato in figura.



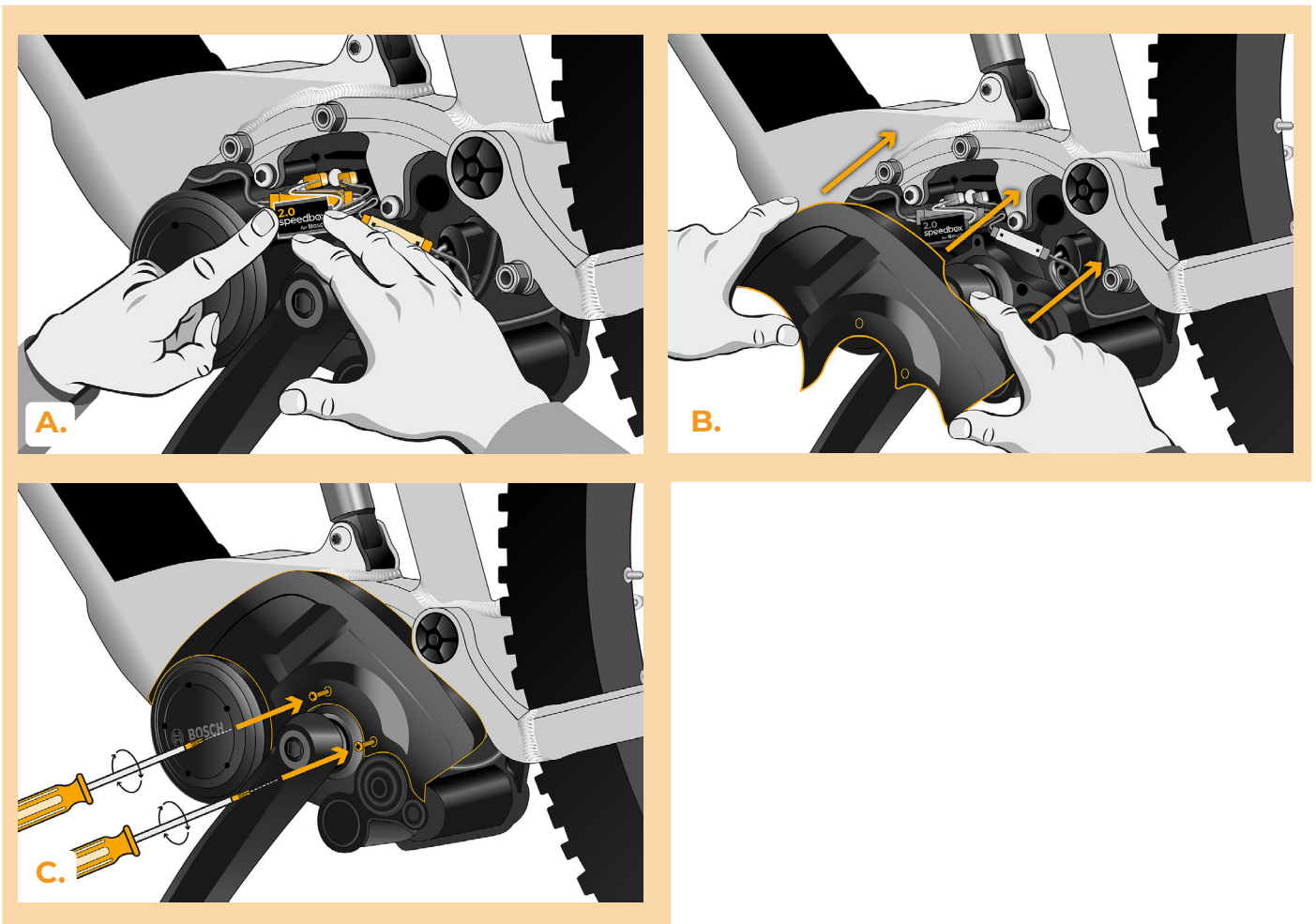
PASSO 6: Verifica della funzione dej tuning

- A. Rimettere la batteria nella bicicletta elettrica.
- B. Accendere la bici elettrica.
- C. Attivare/disattivare il tuning chip attivando brevemente la funzione WALK oppure alternando per due volte consecutive le due modalità di assistenza (+--+) (si visualizzerà il valore 9.9 indicante la velocità massima o 2.5 se il dispositivo è disattivato).
- D. Girare la ruota posteriore e assicurarsi che la sua bici elettrica mostri la velocità sullo schermo.
- E. Spegnerne la bicicletta elettrica.



PASSO 7: Assemblaggio coperchio motore

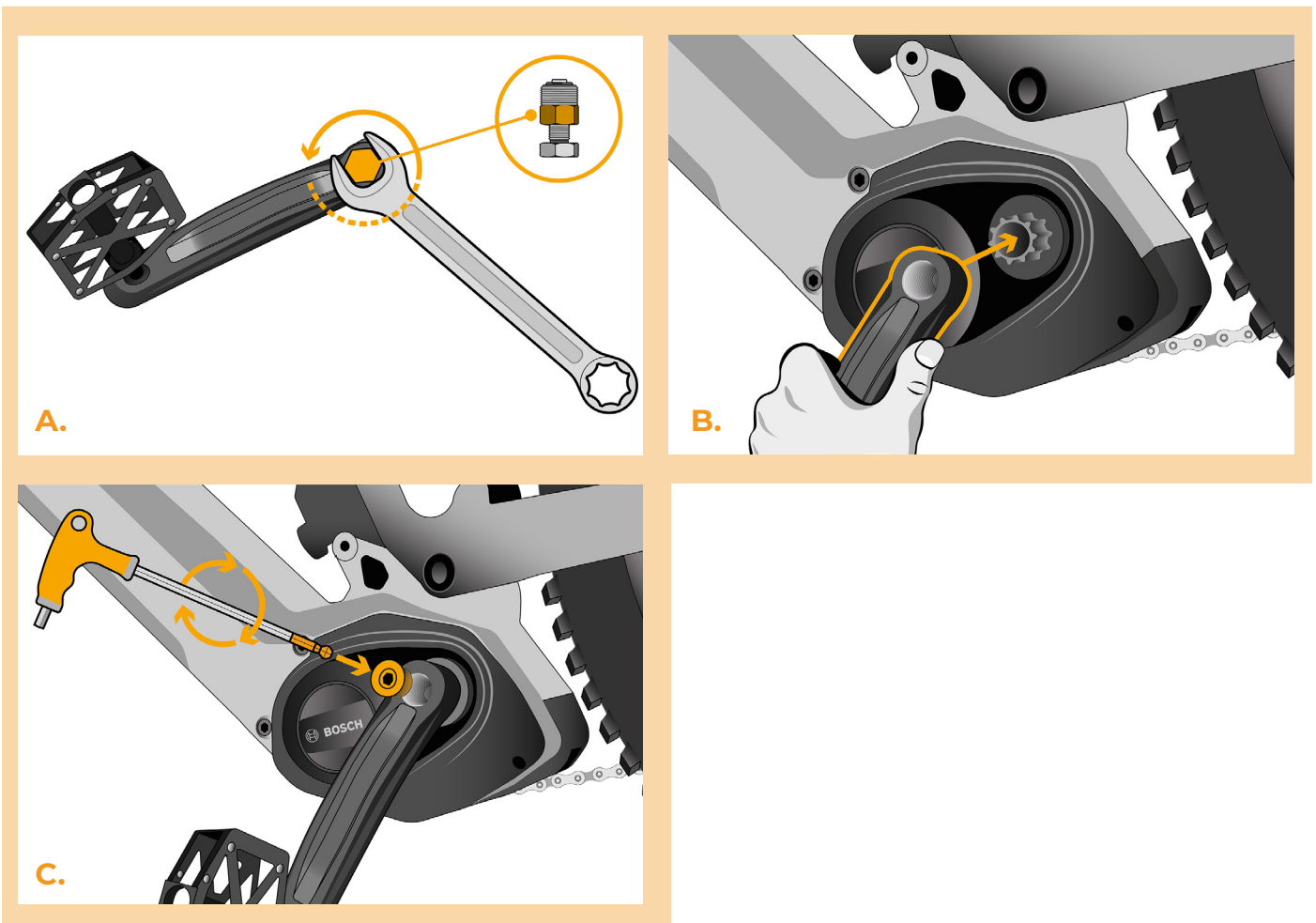
- A.** Montare lo SpeedBox con tutti i connettori e i cavi che vanno dal motore allo spazio libero.
- B.** Rimettere il coperchio del motore nella sua posizione originale.
- C.** Fissare il coperchio con due viti utilizzando un cacciavite Torx T20.



PASSO 8: Installazione della pedalatura

Se è stata rimossa la pedivella al punto 2, rimontarla.

- A.** Rimuovere l'estrattore della pedivella utilizzando una chiave da 22 mm.
- B.** Rimettere la manovella sull'asse centrale della bici elettrica.
- C.** Avvitare la vite di bloccaggio della pedivella e serrarla con una brugola da H8.





www.speedbox-tuning.it

Ebike Electronic s.r.o.

Rybna 716/24 | 110 00 Praha 1 | Czech Republic | ID: 05553555 | VAT: CZ05553555

