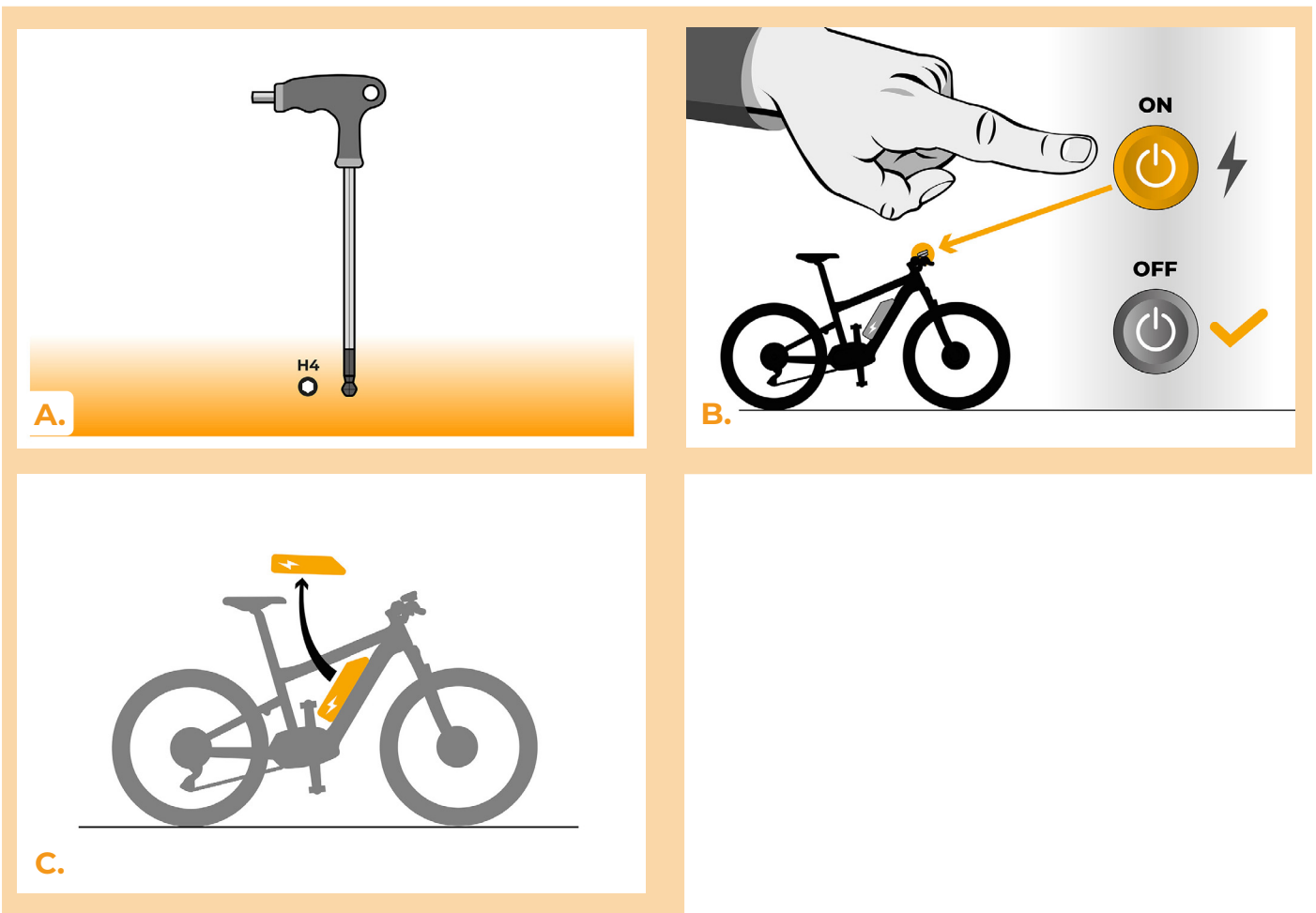


## SpeedBox 1.0 B.Tuning for Bosch (Smart System)

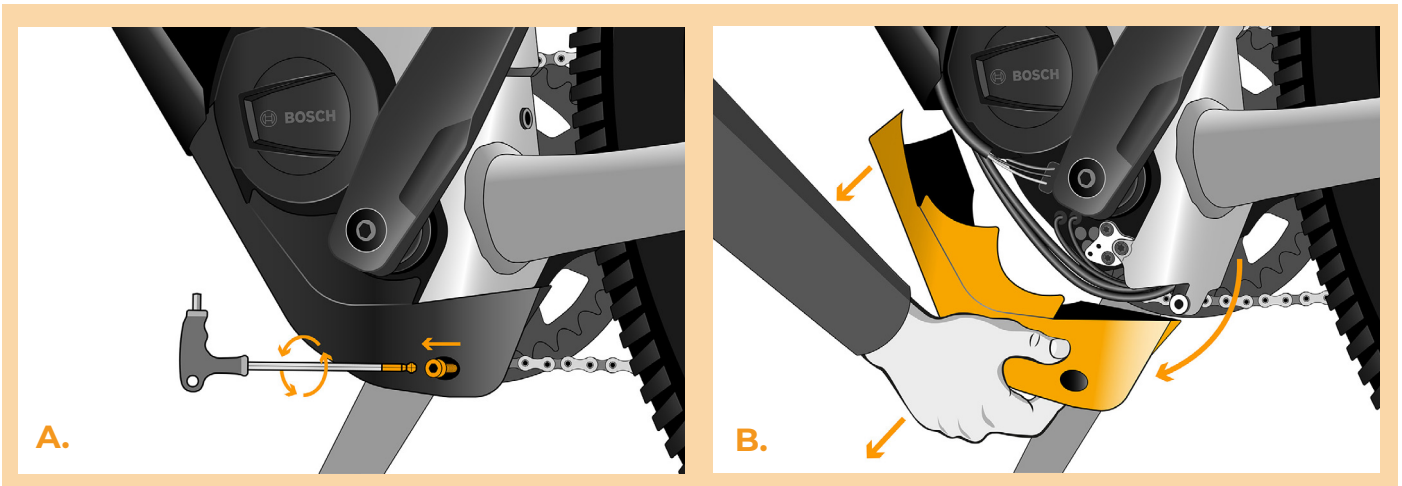
### Krok 1: Příprava na instalaci

- A.** Nachystejte si následující nářadí: inbusový klíč H4.
- B.** Vypněte elektrokolo.
- C.** Vyjměte baterii z elektrokola podle manuálu výrobce.



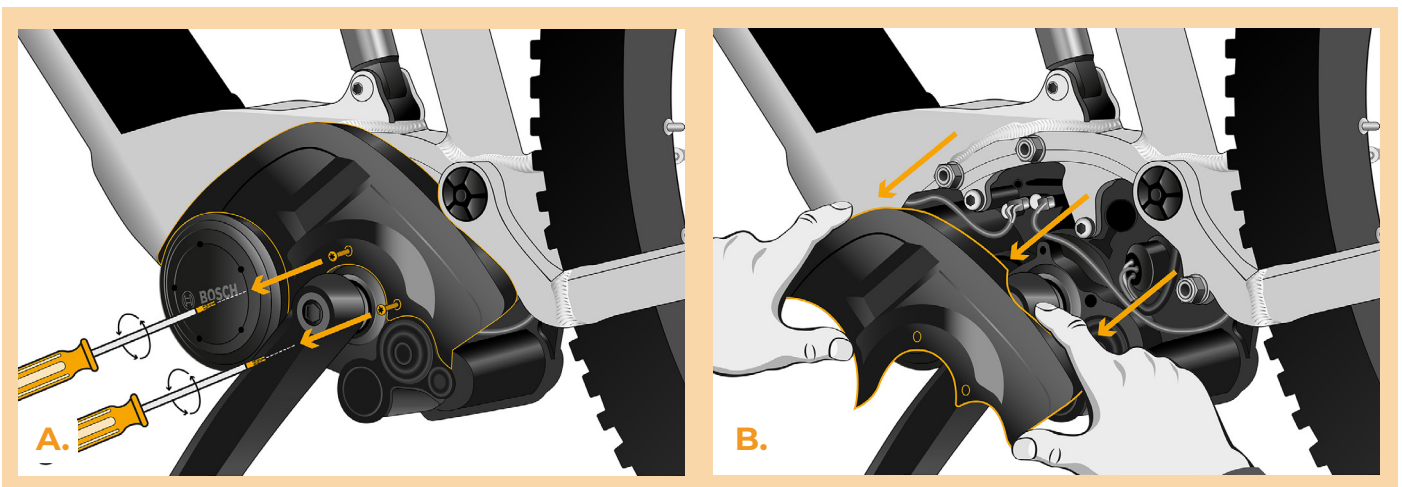
## Krok 2: Demontáž kliky

- A. Odšroubujte šroub držící kryt motoru inbusovým klíčem H4.
- B. Sejměte kryt motoru.



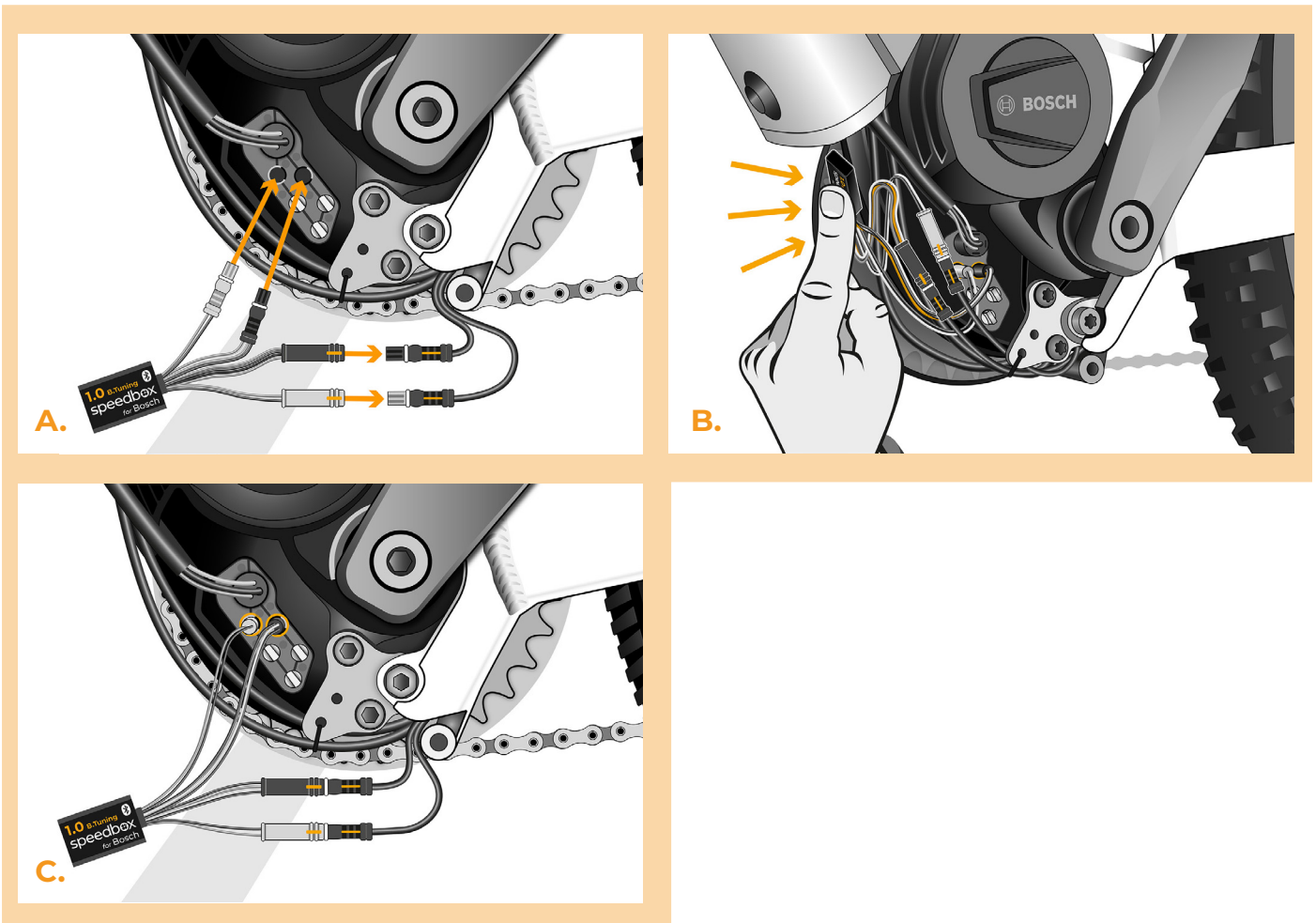
## Krok 3: Odpojení konektorů z motoru

- A. Odpojte konektor snímače rychlosti.
- B. Stejným způsobem vypojte konektor displeje z motoru.



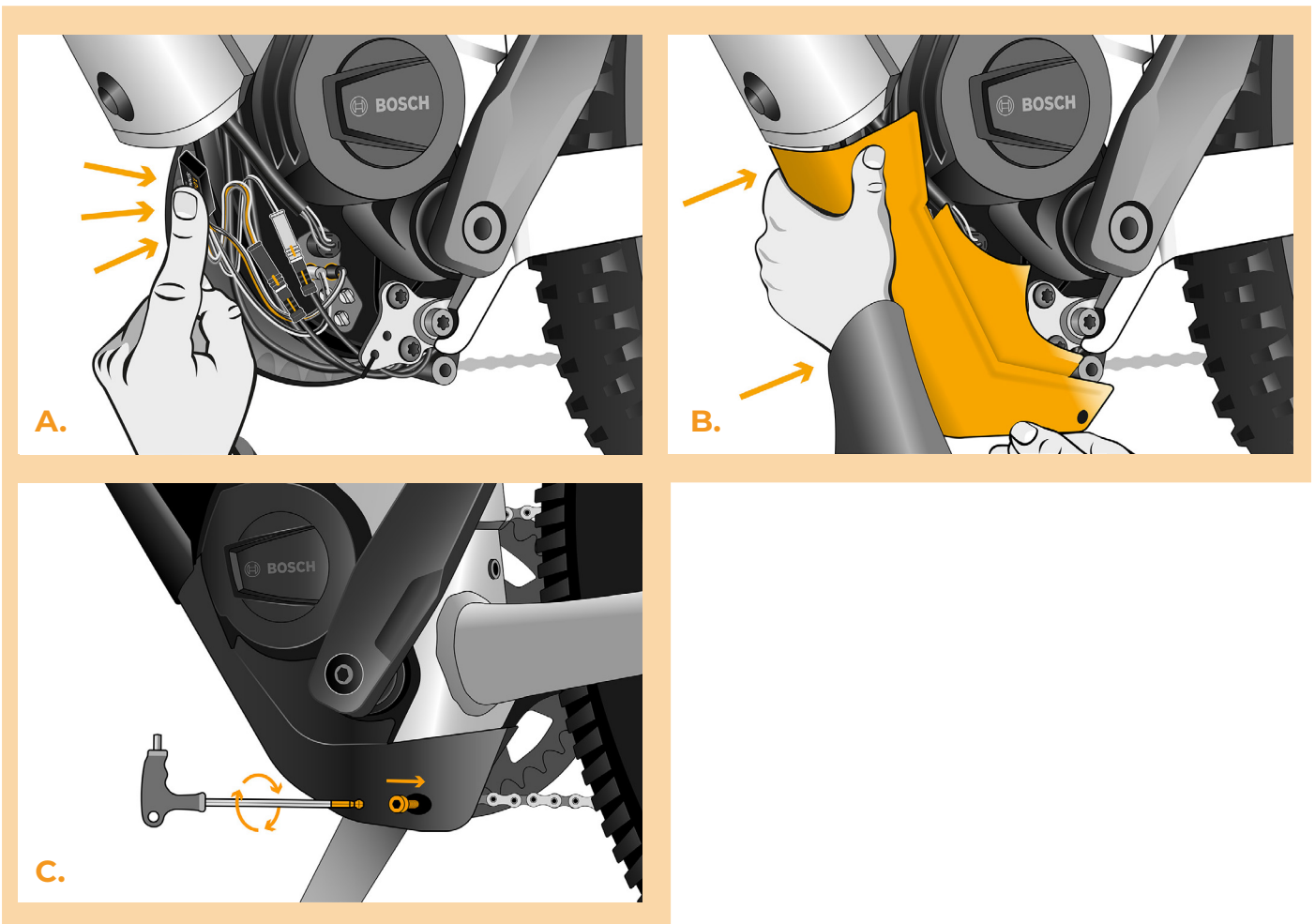
## Krok 4: Instalace tuningu SpeedBox

- A.** Zapojte konektory zařízení SpeedBox do motoru místo původních konektorů.
- B.** Zapojte konektory elektrokola vypojené z motoru (krok 3) do konektorů zařízení SpeedBox. Dbejte přitom na správnou pozici zámků konektoru.
- C.** Před kompletací motoru zkontrolujte správné zapojení podle obrázku.



## Krok 5: Nasazení krytu motoru

- A.** SpeedBox s konektory a vodiči vedoucími od motoru umístěte zpět do volného prostoru v místě zapojení.
- B.** Přiložte kryt motoru na původní místo.
- C.** Připevněte kryt šroubem pomocí inbusového klíče H4.



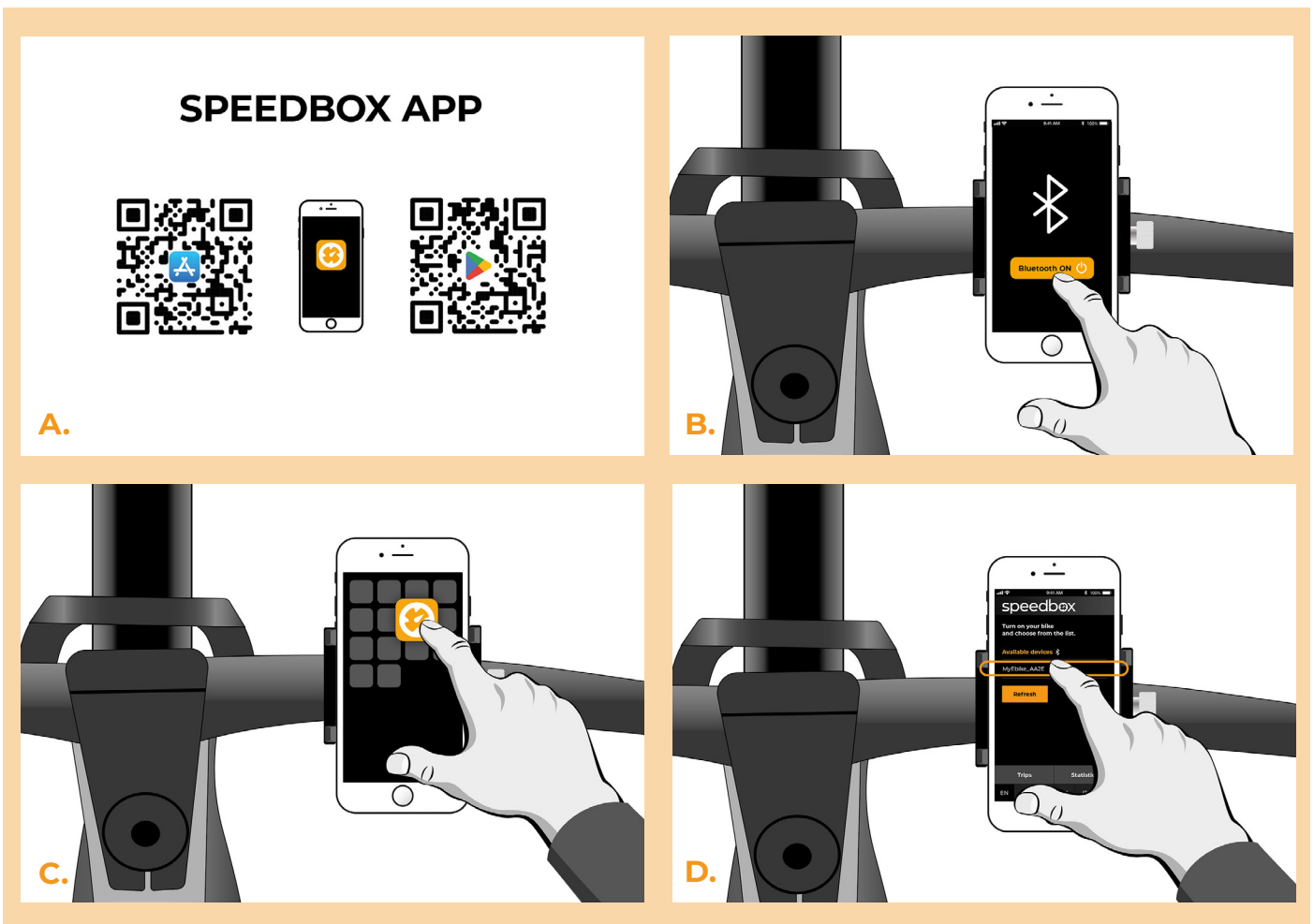
## Krok 6: Kontrola funkce tuningu

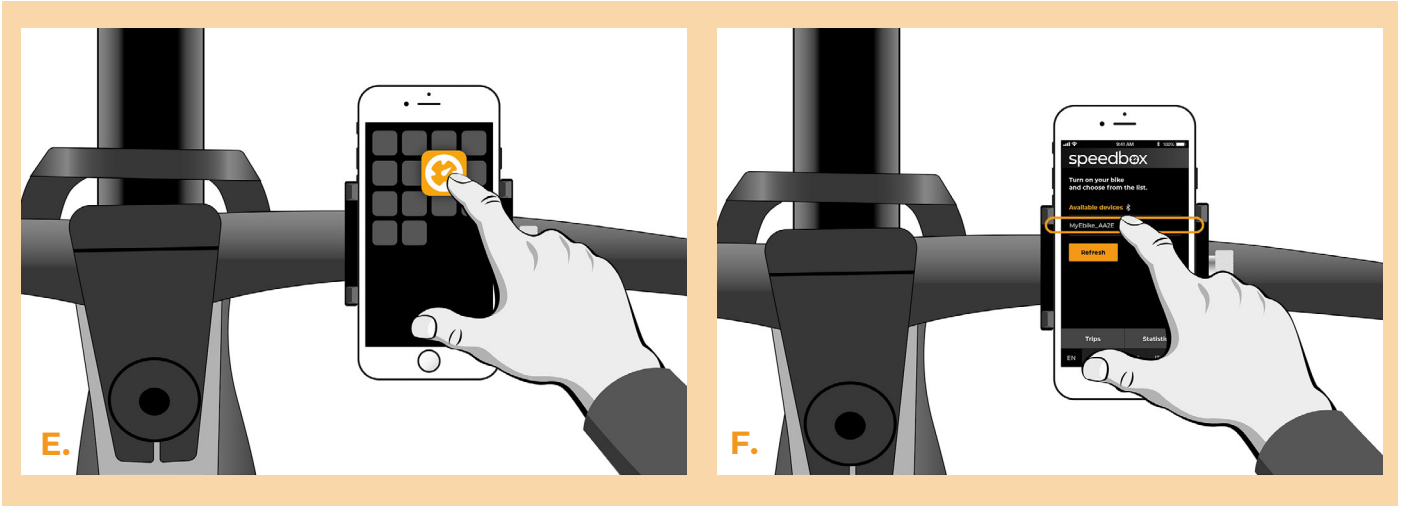
- A.** Vložte baterii zpět do elektrokola.
- B.** Zapněte elektrokolo.
- C.** Při první aktivaci je nutné vstoupit do nastavení displeje a zkontrolovat obvod kola "Settings" > "My Bike" > "Wheel circumference". Následně se vraťte na úvodní obrazku.
- D.** Krátkou aktivací funkce WALK nebo dvojitým přepínáním mezi dvěma asistenčními módy (+-+) aktivujte/ deaktivujte tuning (zobrazí se hodnota 9.9 nebo 2.5 signalizující maximální rychlost v km/h).
- E.** Roztočte zadní kolo a ujistěte se, že vaše elektrokolo zobrazuje rychlost kola na displeji.



## Krok 7: Spárování produktů SpeedBox s mobilní aplikací SpeedBox App

- A.** Nainstalujte si aplikaci SpeedBox App z Google Play nebo App Store.
- B.** Zapněte na svém telefonu Bluetooth.
- C.** Spusťte aplikaci SpeedBox App. Povolte polohovací služby, pokud budete dotázáni.
- D.** Vyberte zařízení MyEbike\_xxxx. V případě, že svůj SpeedBox v seznamu nenaleznete, klikněte na tlačítko "Obnovit" a případně se dále ujistěte, že:
  1. Máte zapnuté elektrokolo.
  2. Nejste od svého elektrokola vzdálení více než 5 m.
  3. Máte zapnutý Bluetooth ve svém mobilu.
  4. Máte ve svém mobilu povoleny polohové služby pro aplikaci SpeedBox App.
- E.** Zvolte si a potvrďte svůj PIN a servisní heslo.
- F.** Nyní můžete naplno využívat aplikaci SpeedBox App (ovládat tuning, sledovat jízdní data a informace o výkonu motoru, spotřebě energie, nastavit rychlostní limit atd.).





[www.speedbox-tuning.cz](http://www.speedbox-tuning.cz)

Ebike Electronic s.r.o.

Rybna 716/24 | 110 00 Praha 1 | Czech Republic | ID: 05553555 | VAT: CZ05553555

