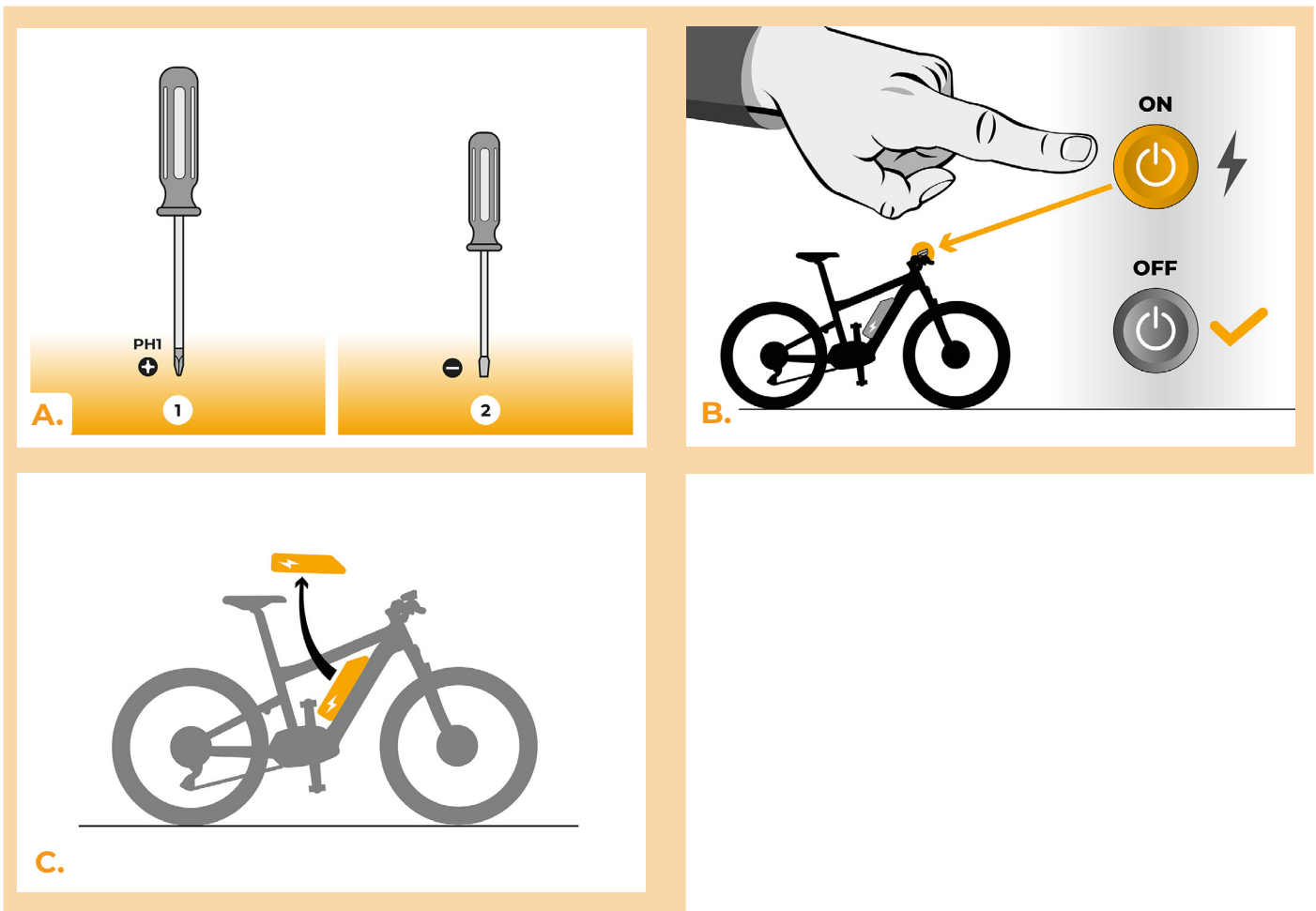


SpeedBox 3.1 per Bafang

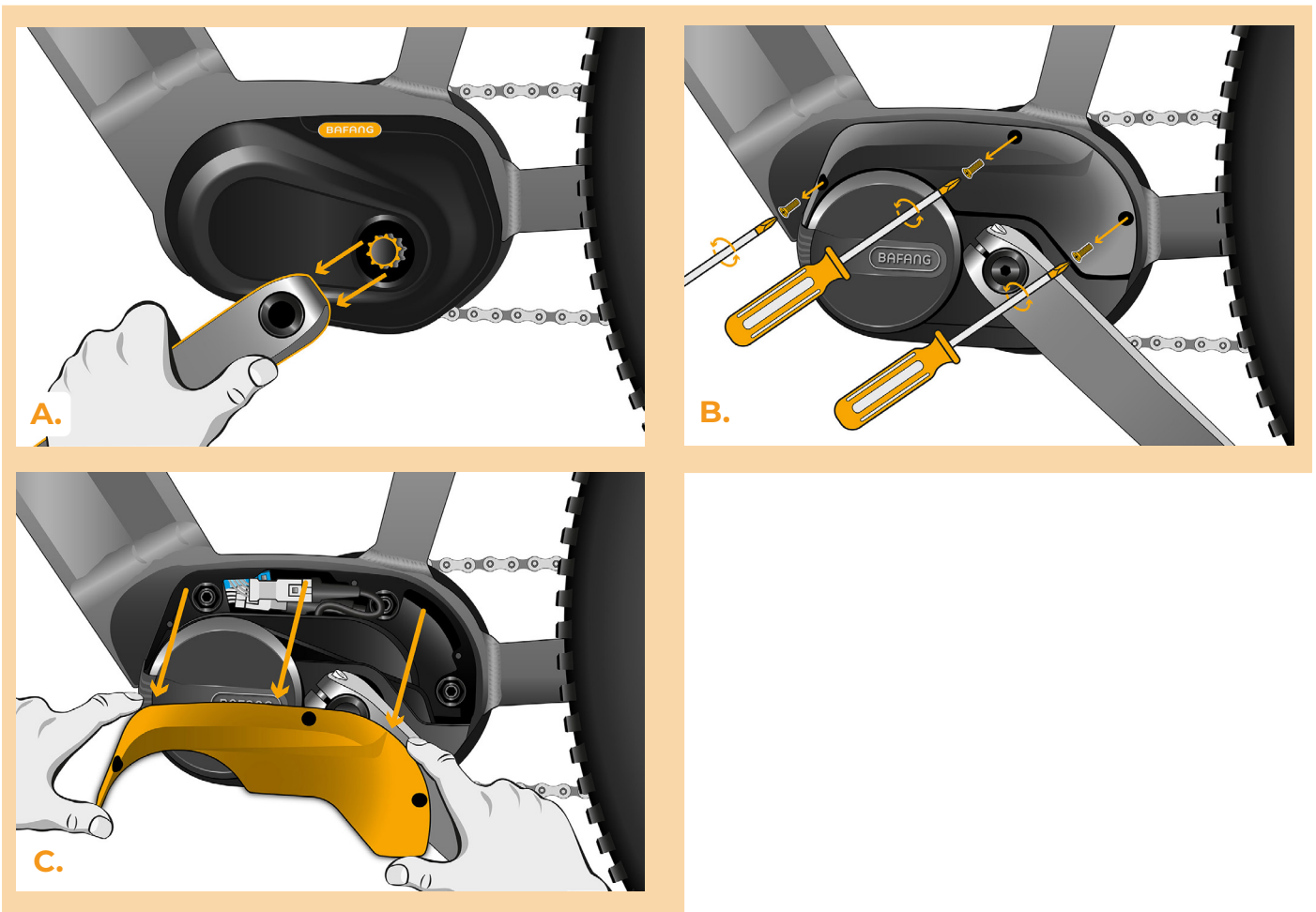
PASSO 1: Preparazione per l'installazione

- A.** Preparare i seguenti strumenti:
 1. Cacciavite Phillips PH1
 2. Cacciavite piatto di precisione
- B.** Spegner la bicicletta elettrica.
- C.** Rimuovere la batteria dalla bicicletta elettrica secondo il manuale del produttore.



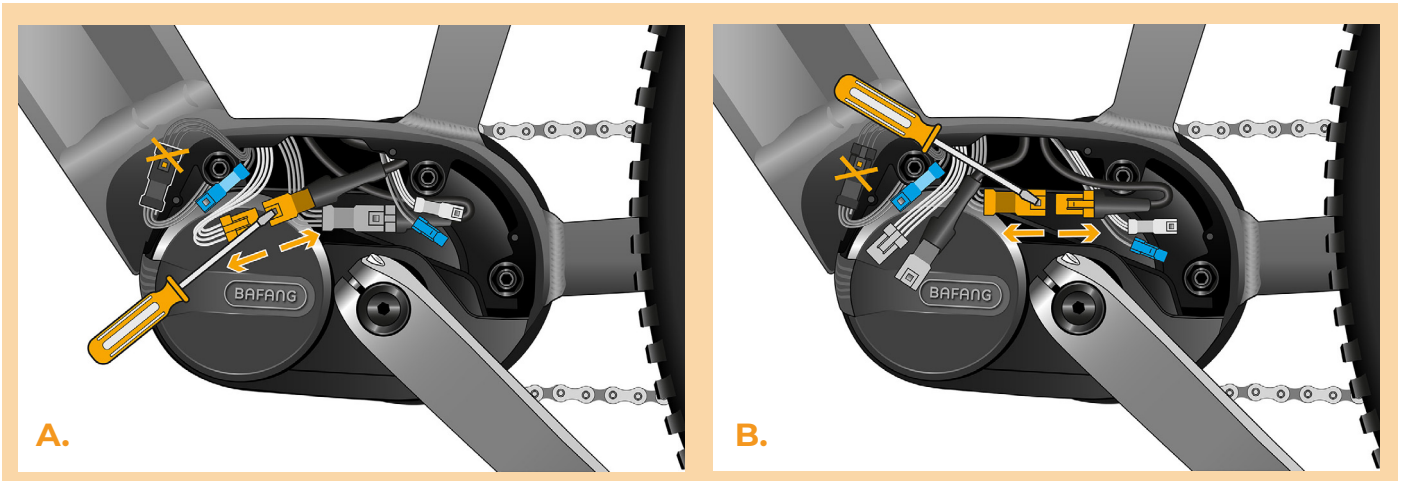
PASSO 2: Rimozione del coperchio

- A.** Se la manovella interferisce con la rimozione del coperchio del motore in plastica, deve essere smontato seguendo il manuale del produttore.
- B.** Sviti i tre viti che tengono il coperchio superiore del motore utilizzando il cacciavite Phillips PH1.
- C.** Rimuovere il coperchio del motore.



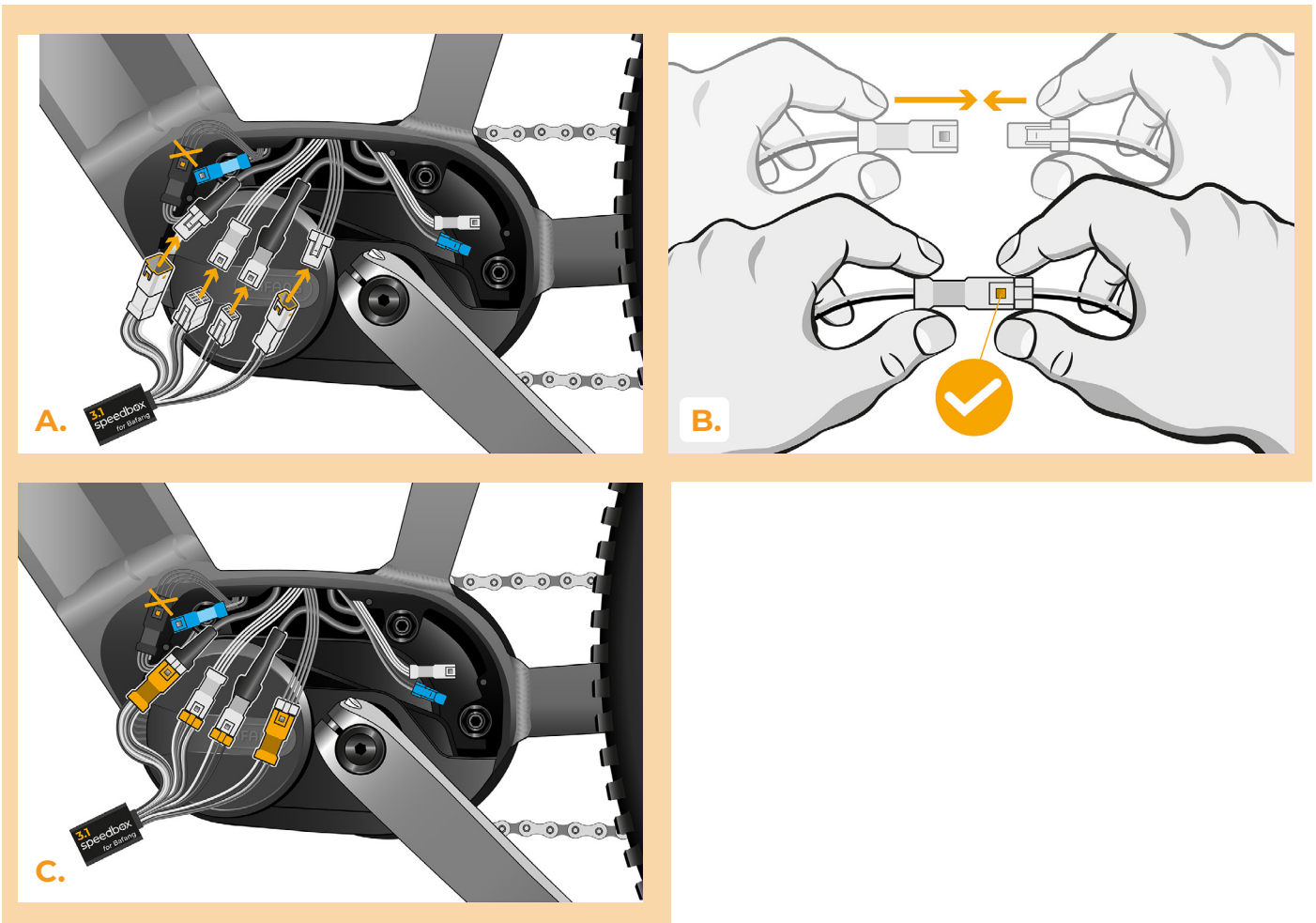
PASSO 3: Scollegare o connettori del motore

- A. Scollegare il connettore del sensore di velocità utilizzando il cacciavite piatto di precisione.
- B. Allo stesso modo, scollegare il connettore del cavo che va dal motore allo schermo.



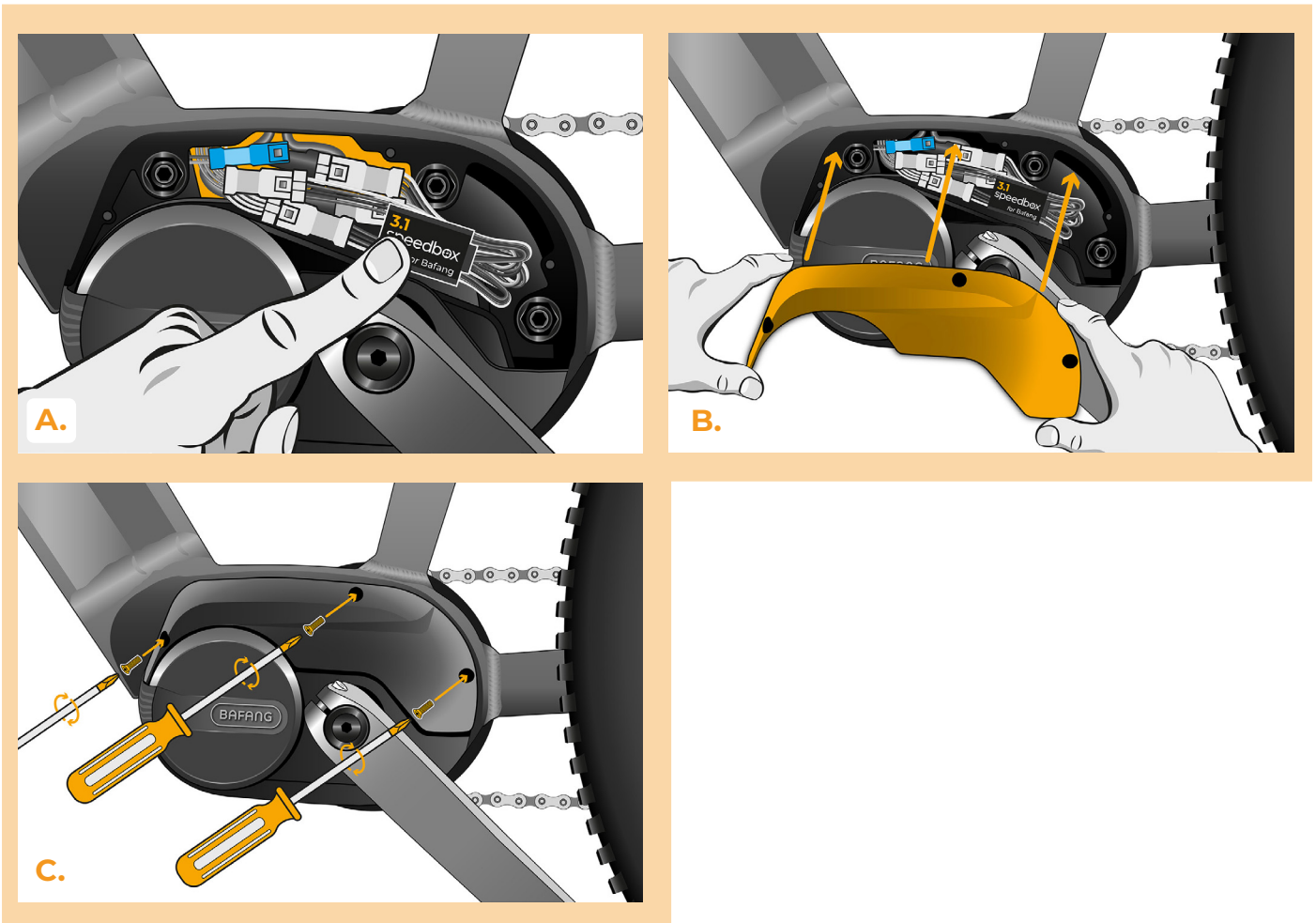
PASSO 4: Installazione del dispositivo SpeedBox

- A.** Collegare lo SpeedBox ai connettori scollegati (passo 3).
- B.** Assicurarsi che i blocchi del connettore siano posizionati correttamente.
- C.** Prima di montare il motore, verificare il corretto collegamento come mostrato in figura.



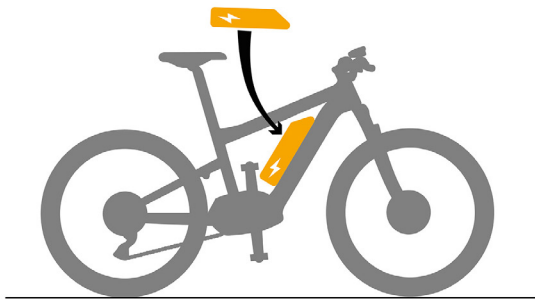
PASSO 5: Assemblaggio coperchio motore

- A.** Montare lo SpeedBox con tutti i connettori e i cavi che vanno dal motore allo spazio libero.
- B.** Riposizionare il coperchio del motore nella sua posizione originale.
- C.** Fissare il coperchio con i viti utilizzando il cacciavite Phillips PH1. Se la manovella è stata rimossa al passo 2, riposizionarla.

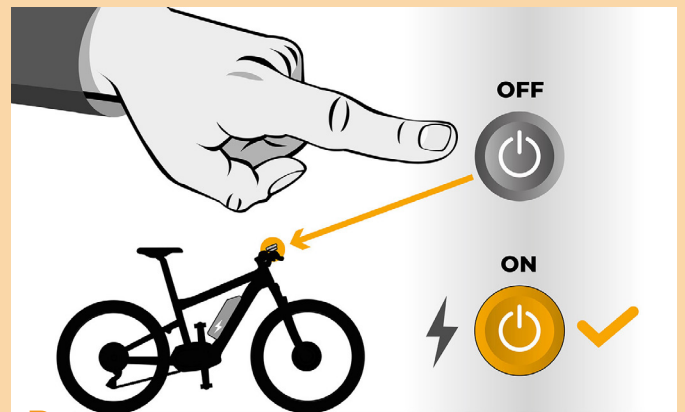


PASSO 6: Verifica della funzione dej tuning

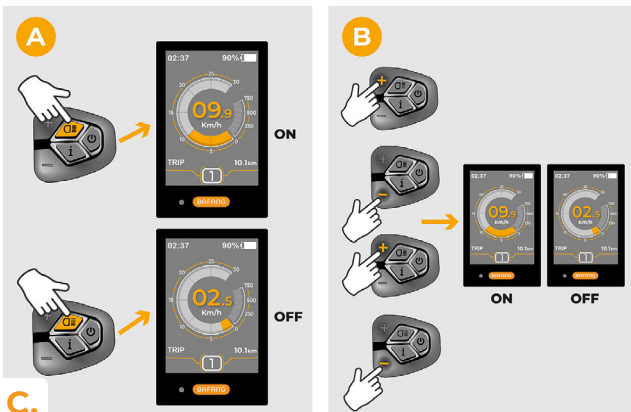
- A.** Rimettere la batteria nella bicicletta elettrica.
- B.** Accendere la bici elettrica.
- C.** Utilizzare il pulsante LIGHT o cambiare due volte tra due modalità di assistenza (+ - + -) per attivare/disattivare il tuning (verrà visualizzato il valore 9,9 o 2,5 indicando la velocità massima in km/h).
- D.** Girare la ruota posteriore e assicurarsi che la sua bicicletta elettrica mostri la velocità sullo schermo.



A.



B.



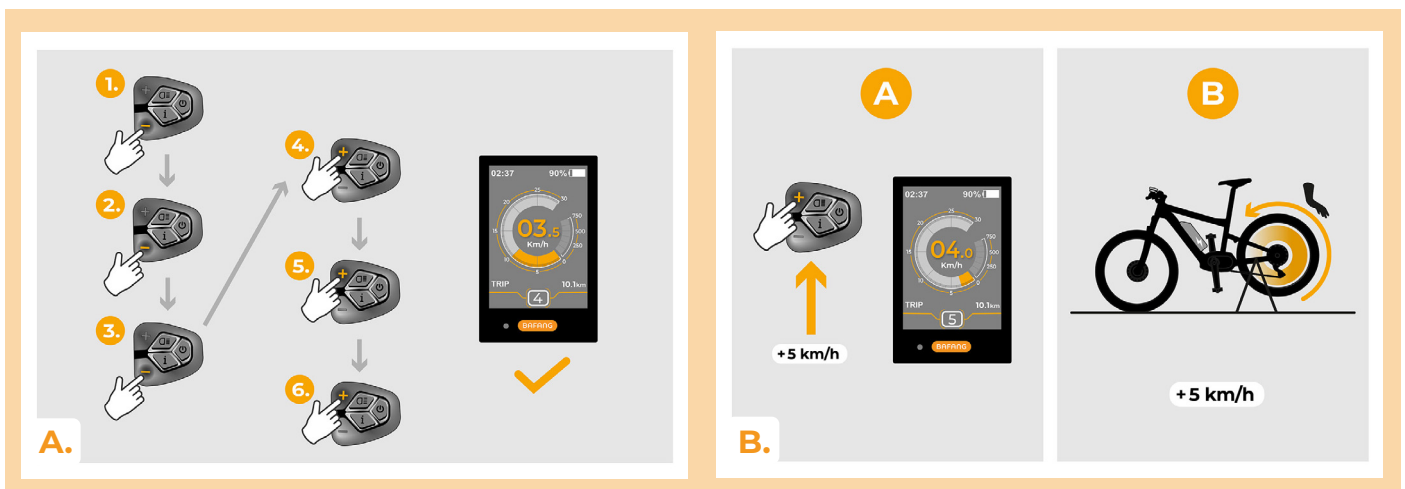
C.



D.

PASSO 7: Impostazione del limite di velocità

- A.** Per impostare il limite di velocità massimo, cambiare le modalità: - - - + + +. Verrà visualizzato il limite di velocità corrente.
- B.** Impostare il limite di velocità massimo premendo brevemente il pulsante + o girando la ruota posteriore di 360°. Con ogni pressione del pulsante + o giro della ruota, il limite aumenta di 5 km/h. L'ultimo limite visualizzato viene salvato dopo cinque secondi di inattività.



www.speedbox-tuning.it

Ebike Electronic s.r.o.

Rybna 716/24 | 110 00 Praha 1 | Czech Republic | ID: 05553555 | VAT: CZ05553555



