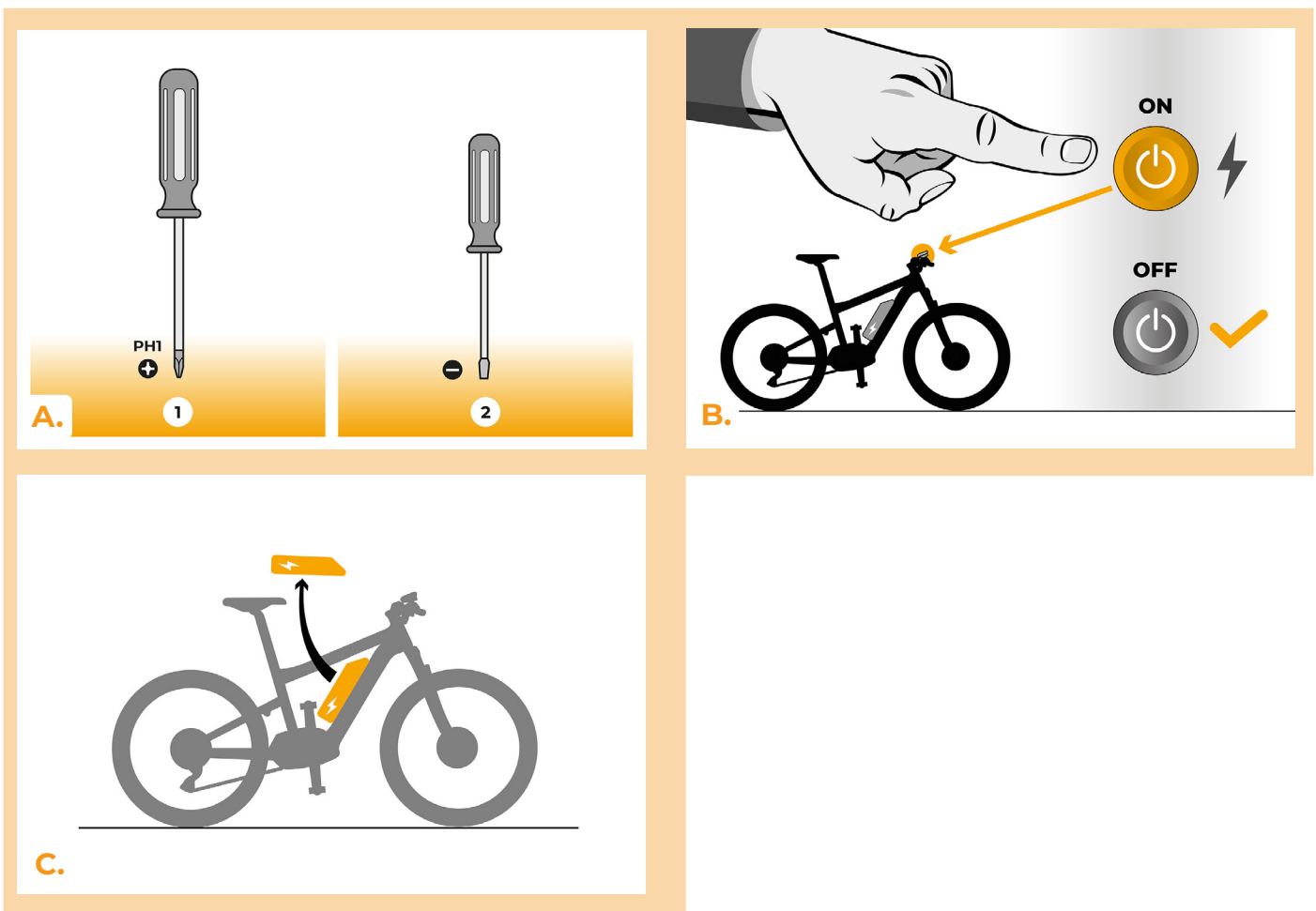


## SpeedBox 3.1 B.Tuning per Bafang

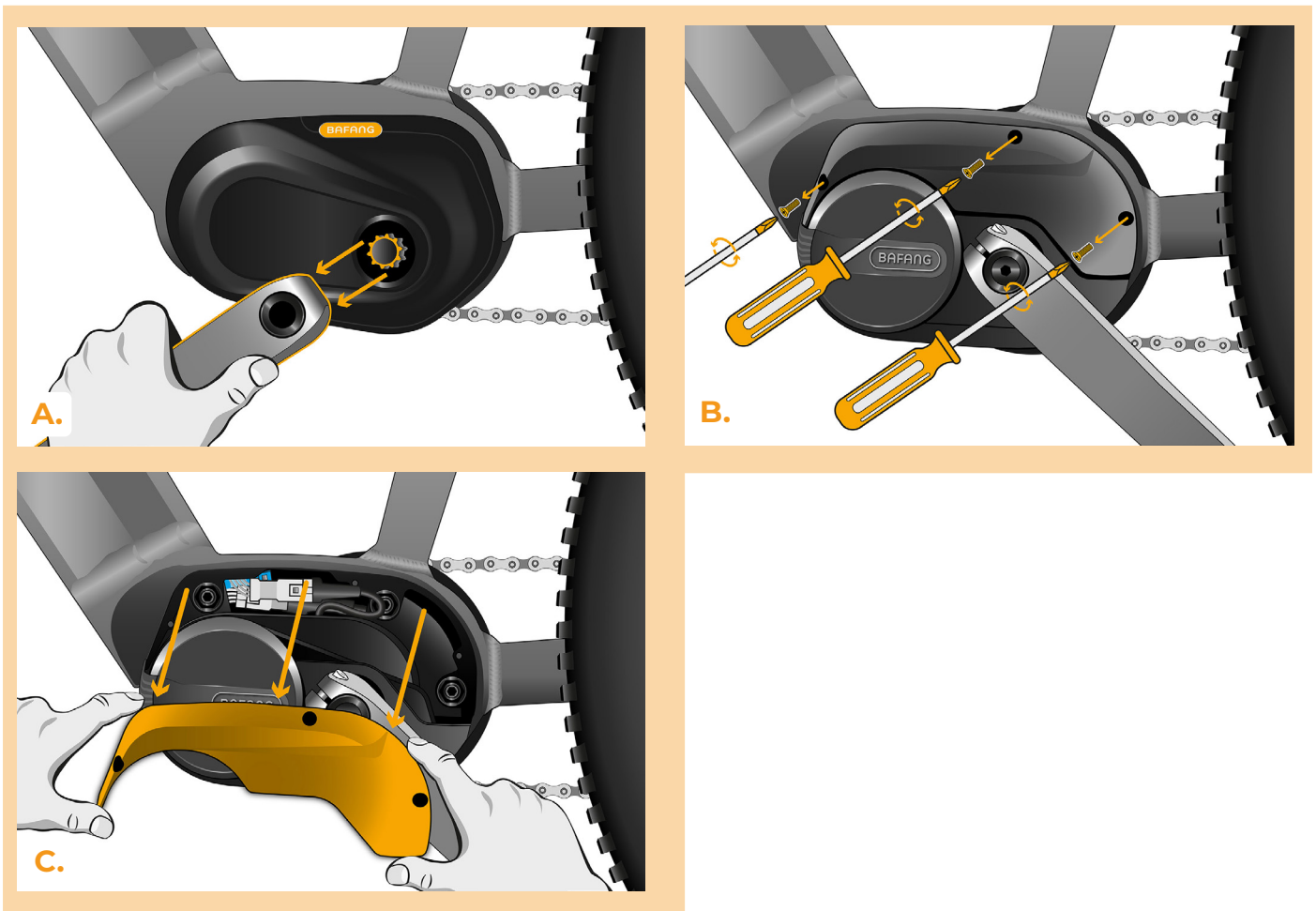
### PASSO 1: Preparazione per l'installazione

- A.** Preparare i seguenti strumenti:
  1. Cacciavite Phillips PH1
  2. Cacciavite piatto di precisione
- B.** Spegner la bicicletta elettrica.
- C.** Rimuovere la batteria dalla bicicletta elettrica secondo il manuale del produttore.



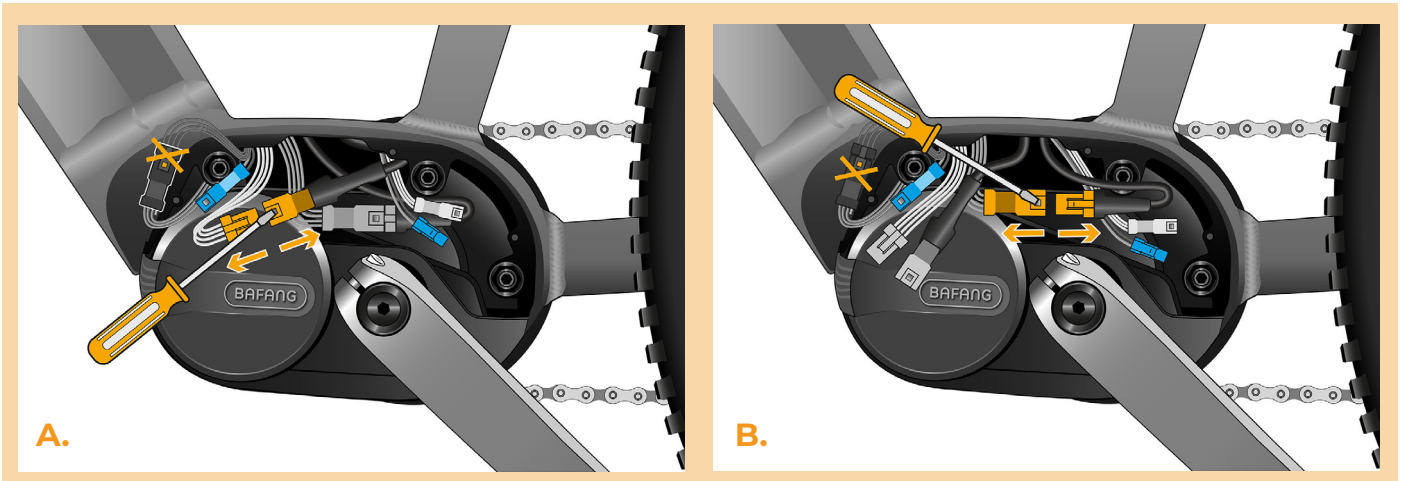
## PASSO 2: Rimozione del coperchio

- A. Se la manovella interferisce con la rimozione del coperchio del motore in plastica, deve essere smontato seguendo il manuale del produttore.
- B. Sviti i tre viti che tengono il coperchio superiore del motore utilizzando il cacciavite Phillips PHI.
- C. Rimuovere il coperchio del motore.



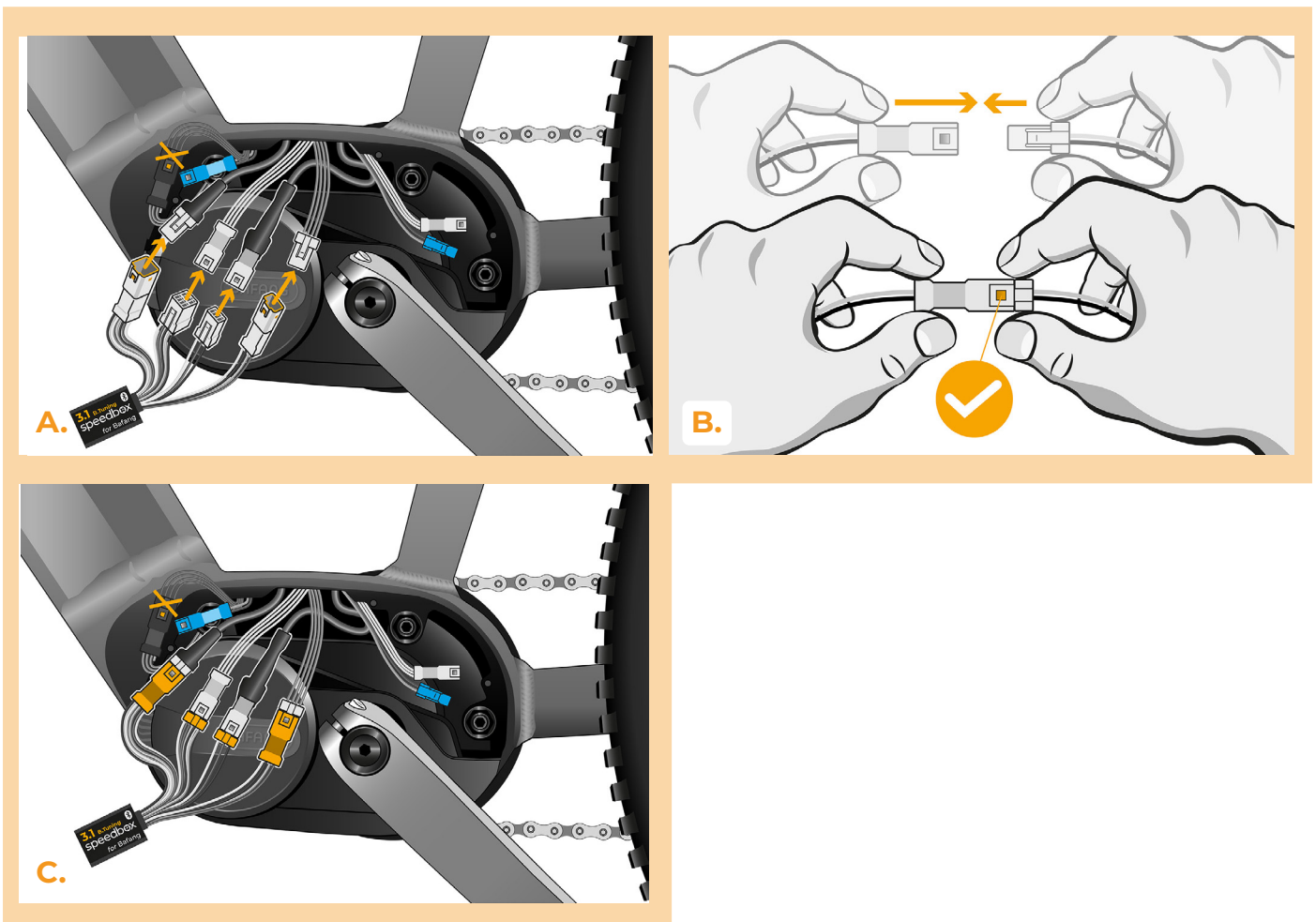
## PASSO 3: Scollegare o connettori del motore

- A. Scollegare il connettore del sensore di velocità utilizzando il cacciavite piatto di precisione.
- B. Allo stesso modo, scollegare il connettore del cavo che va dal motore allo schermo.



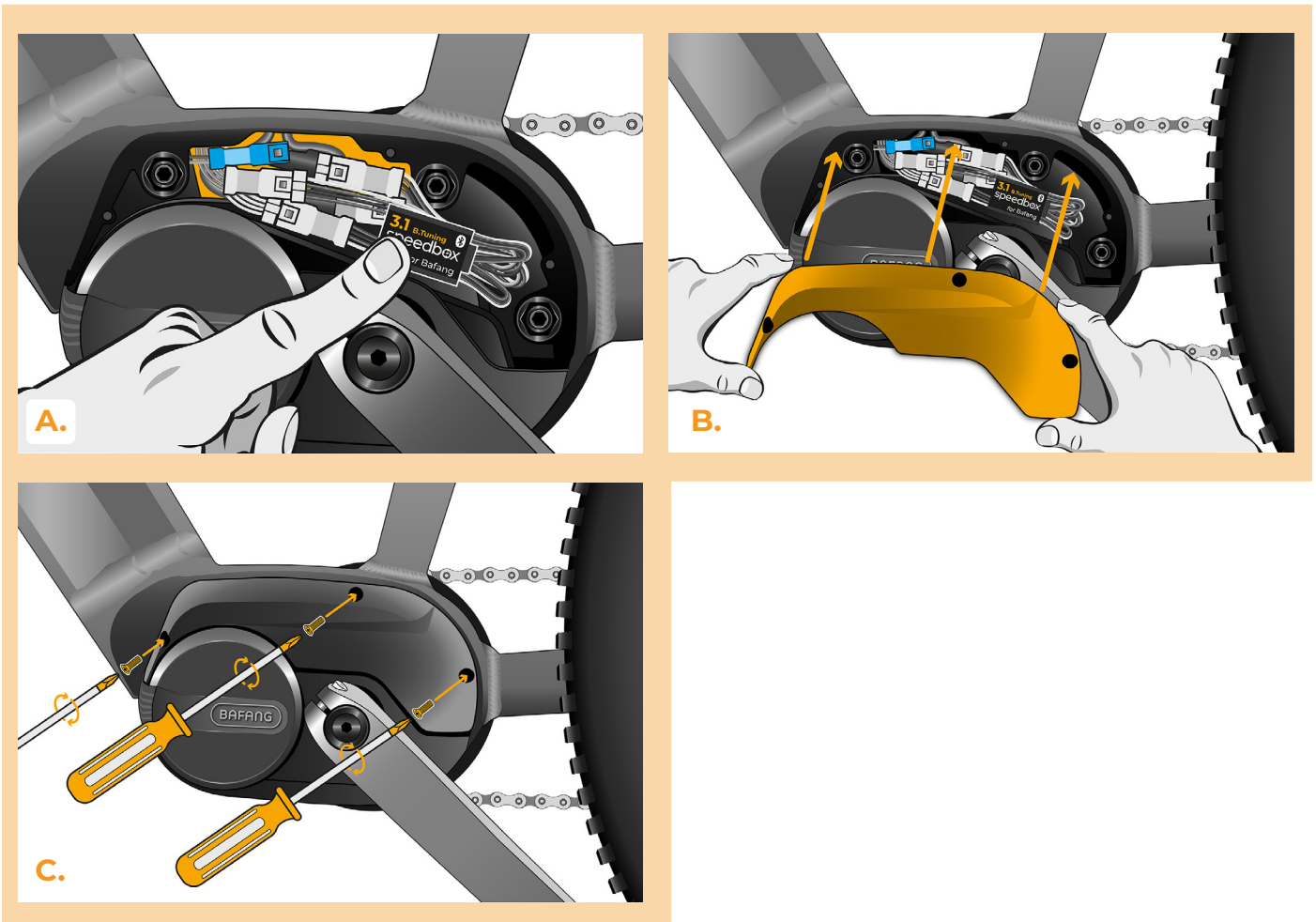
## PASSO 4: Installazione del dispositivo SpeedBox

- A. Collegare lo SpeedBox ai connettori scollegati (passo 3).
- B. Assicurarsi che i blocchi del connettore siano posizionati correttamente.
- C. Prima di montare il motore, verificare il corretto collegamento come mostrato in figura.



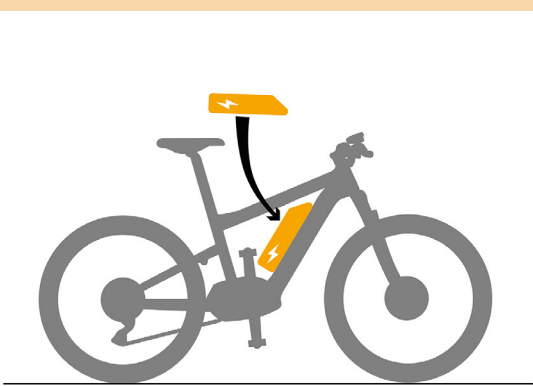
## PASSO 5: Assemblaggio coperchio motore

- A.** Montare lo SpeedBox con tutti i connettori e i cavi che vanno dal motore allo spazio libero.
- B.** Riposizionare il coperchio del motore nella sua posizione originale.
- C.** Fissare il coperchio con i viti utilizzando il cacciavite Phillips PH1. Se la manovella è stata rimossa al passo 2, riposizionarla.

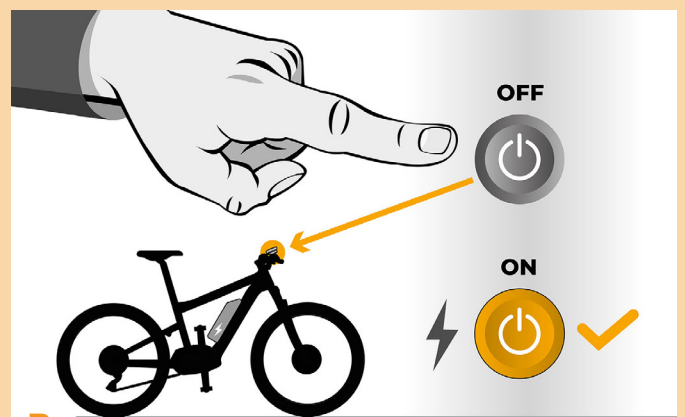


## PASSO 6: Verifica della funzione dej tuning

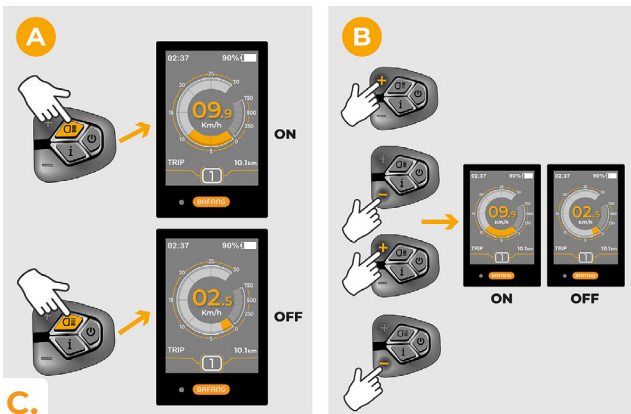
- A.** Rimettere la batteria nella bicicletta elettrica.
- B.** Accendere la bici elettrica.
- C.** Utilizzare il pulsante LIGHT o cambiare due volte tra due modalità di assistenza (+ - + -) per attivare/disattivare il tuning (verrà visualizzato il valore 9,9 o 2,5 indicando la velocità massima in km/h).
- D.** Girare la ruota posteriore e assicurarsi che la sua bicicletta elettrica mostri la velocità sullo schermo.



A.



B.



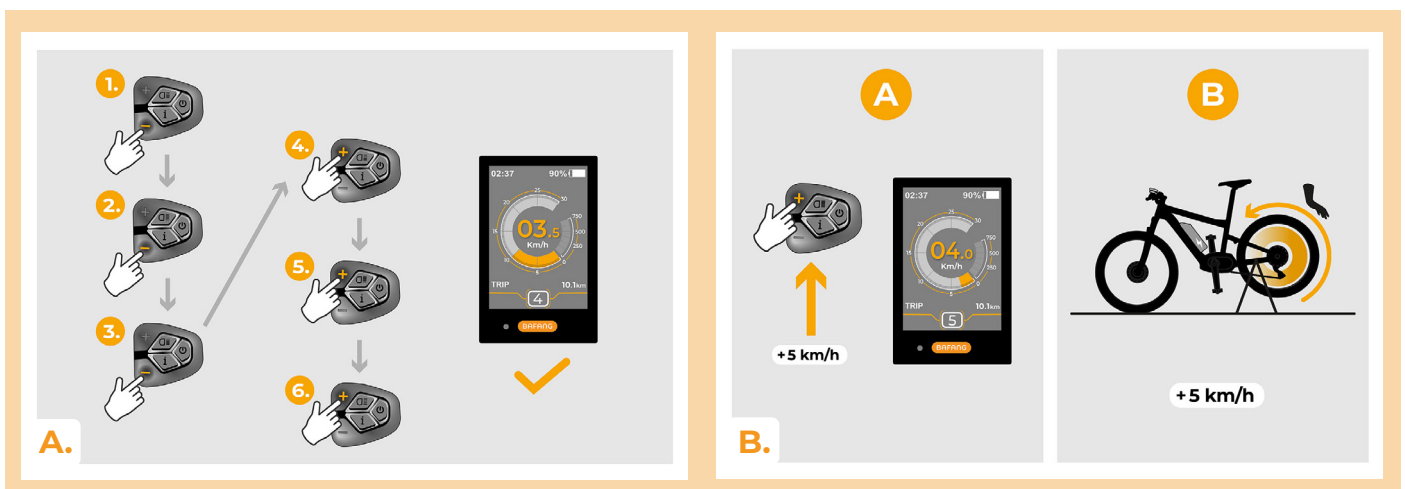
C.



D.

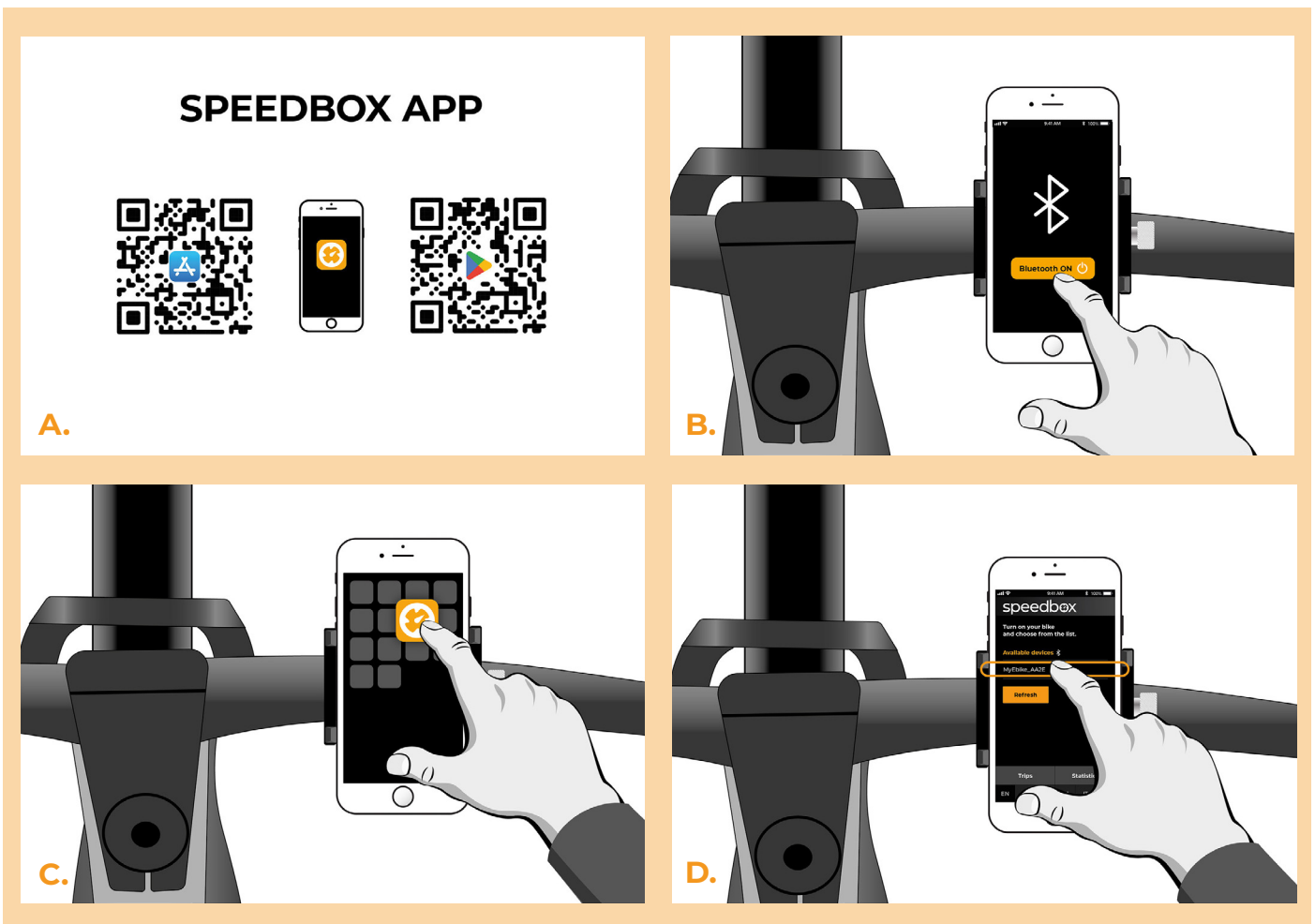
## PASSO 7: Impostazione del limite di velocità

- A.** Impostare la modalità HIGH. Cambiare rapidamente le modalità nel seguente ordine: HIGH > STD > ECO > ECO+ > ECO > STD > HIGH. (Tre livelli sotto e tre sopra). Il display mostra il limite di velocità corrente.
- B.** Impostare il limite di velocità massimo premendo brevemente il pulsante + o girando la ruota posteriore di 360°. Con ogni pressione del pulsante + o giro della ruota, il limite aumenta di 5 km/h. L'ultimo limite visualizzato viene salvato dopo cinque secondi di inattività.

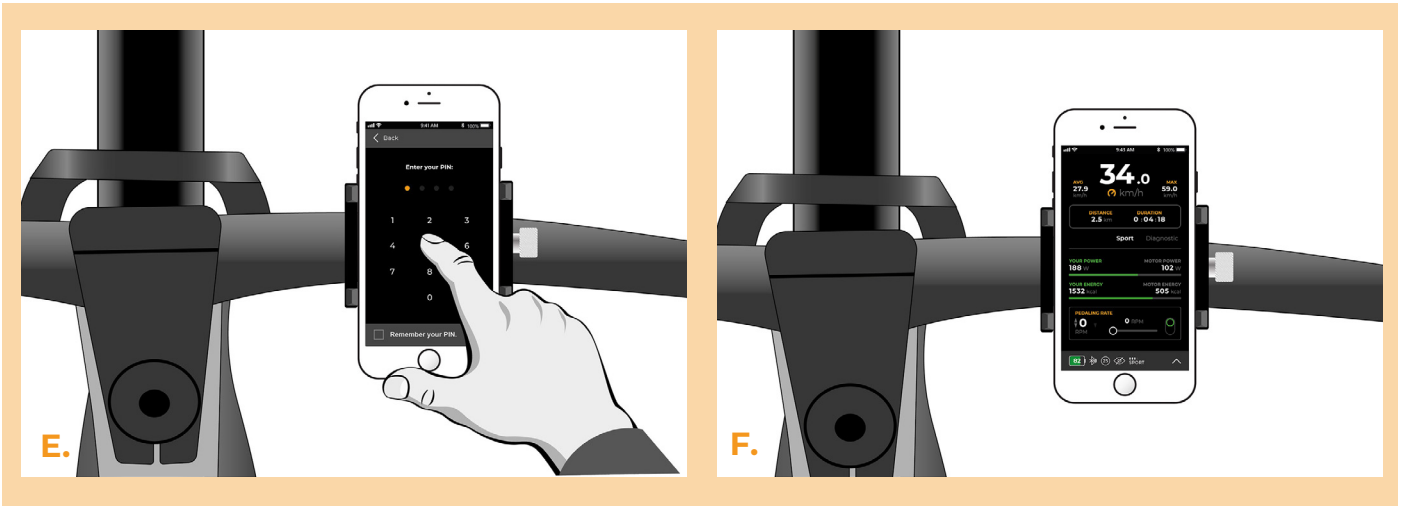


## PASSO 8: Abbinamento (dei prodotti SpeedBox) con l'applicazione mobile SpeedBox App

- A.** Installare l'app SpeedBox da Google Play o dall'App Store.
- B.** Attivare il Bluetooth sul suo telefono.
- C.** Avviare SpeedBox App. Abilitare i servizi di localizzazione se richiesto. Selezionare il dispositivo MyEbike\_xxxx. Qualora non trovi il suo SpeedBox nell'elenco, faccia clic sul pulsante 'Aggiorna' e, se necessario, si assicuri che:
  1. La bici elettrica sia accesa.
  2. Lei non sia a più di 5 m di distanza dalla sua bici elettrica.
  3. Ha abilitato il Bluetooth sul suo cellulare.
  4. Ha abilitato i servizi di localizzazione sul suo dispositivo mobile per l'app SpeedBox App.
- D.** Scegliere e confermare il PIN e la password del servizio.
- E.** Ora può utilizzare completamente l'app SpeedBox App (regolare la messa a punto, monitorare i dati di guida e le informazioni sulle prestazioni del motore e sul consumo di energia, regolare il limite di velocità, ecc.).







[www.speedbox-tuning.it](http://www.speedbox-tuning.it)

Ebike Electronic s.r.o.

Rybna 716/24 | 110 00 Praha 1 | Czech Republic | ID: 05553555 | VAT: CZ05553555



