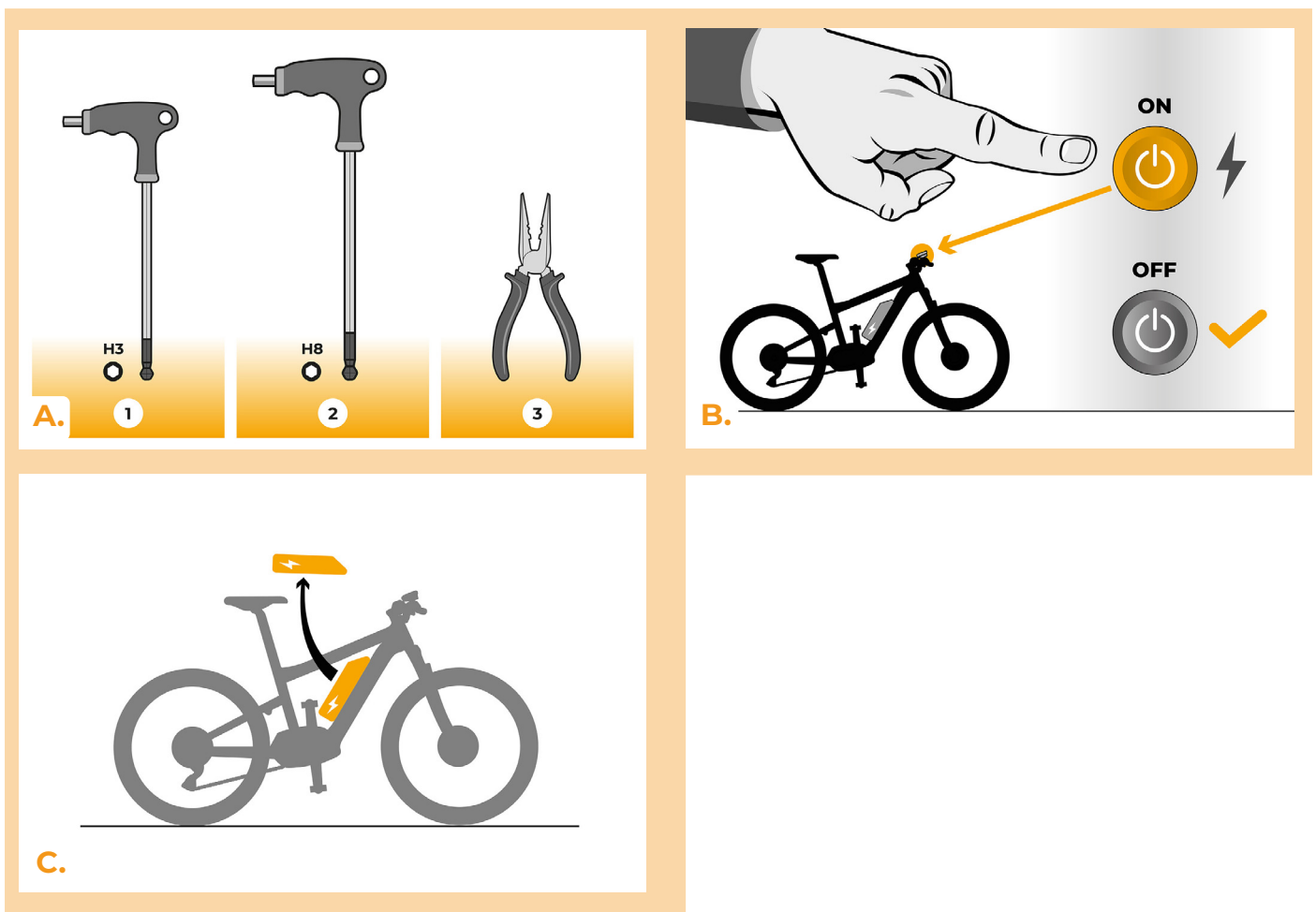


## SpeedBox 3.0 B.Tuning dla Brose

### KROK 1: Przygotowanie do Instalacji

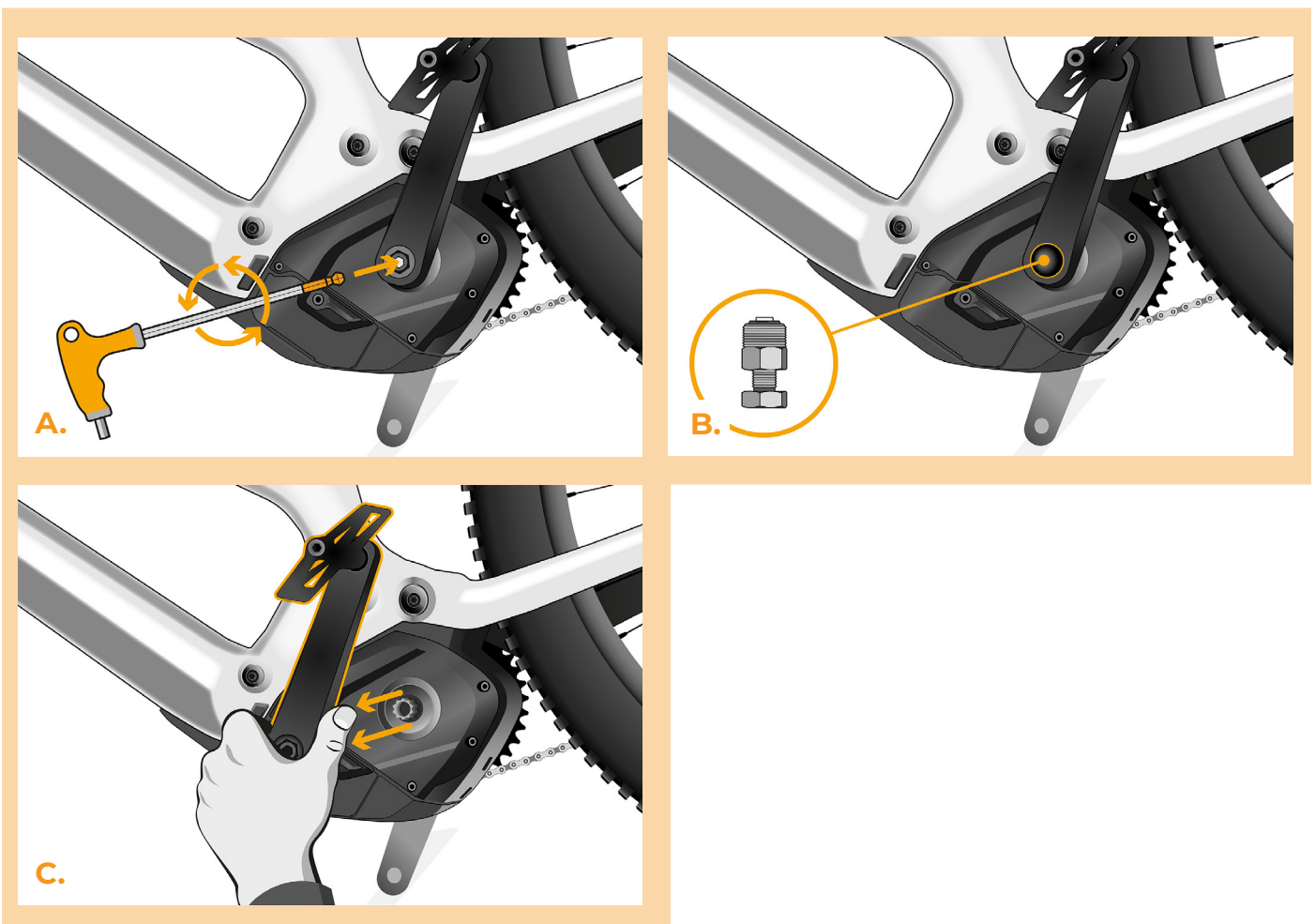
- A.** Przygotuj następujące narzędzia:
1. Inbus H3
  2. Inbus H8
  3. Mały płaski śrubokręt
- B.** Wyłącz rower.
- C.** Wyjmij baterię według instrukcji producenta.



## KROK 2: Demontaż korby

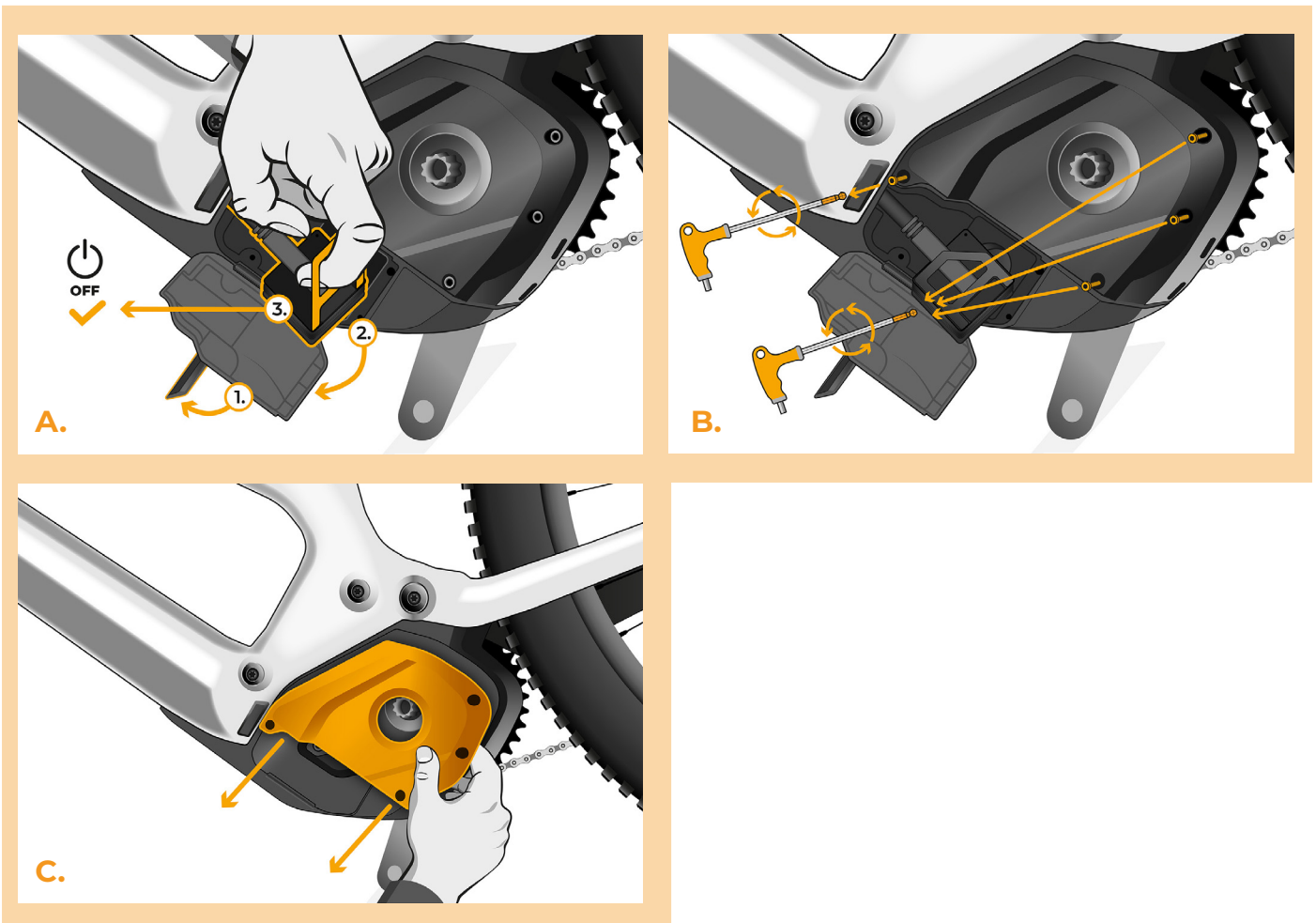
Jeśli korba przeszkadza w odinstalowaniu pokrywy silnika, potrzebna jest jej deinstalacja.

- A.** Wykręć śrubkę zabezpieczającą lewą korbę za pomocą klucza inbusowego H8.
- B.** W przypadku, że śruba zabezpieczająca nie jest samościągająca, należy użyć adaptera do ściągania korby, w tym celu sprawdź instrukcje na stronach [www](#).
- C.** Zdejmij korbę z osi silnika.



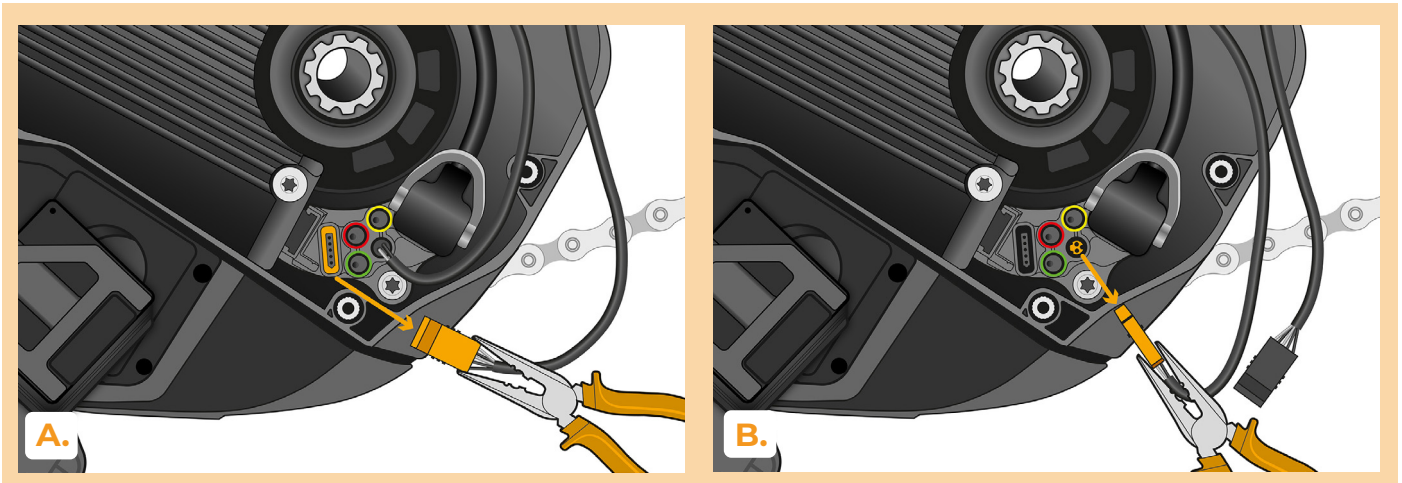
## KROK 3: Demontaż pokrywy

- A. Odłącz wtyczkę ładowania baterii.
- B. Odkręć śrubę trzymającą pokrywę silnika inbusem H3.
- C. Zdejmij pokrywę silnika.



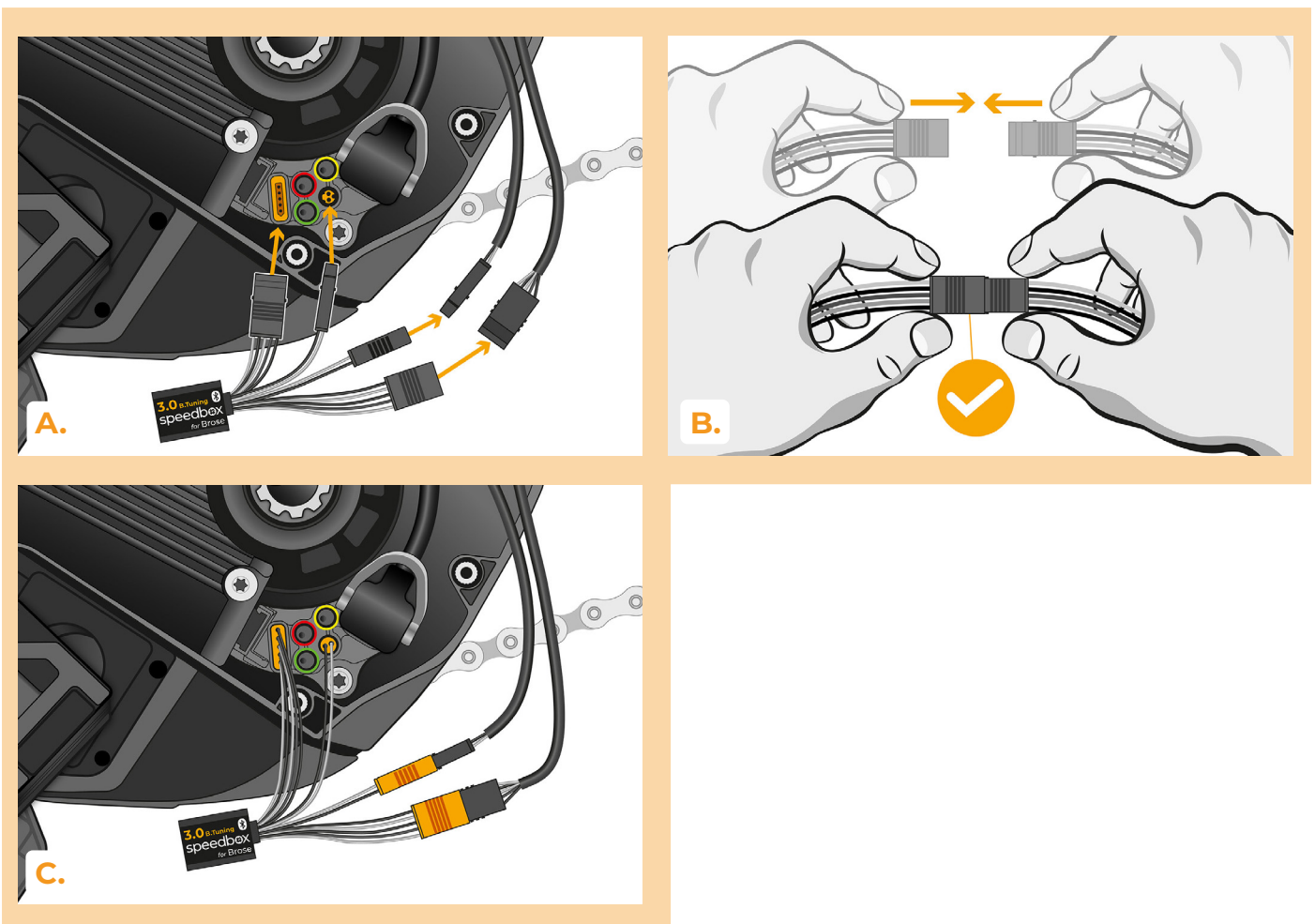
## KROK 4: Rozłączenie wtyczek z silnika

- A. Za pomocą kleszczy odłącz wtyczkę ekranu z silnika.
- B. Takim samym sposobem odłącz wtyczkę czujnika prędkości.



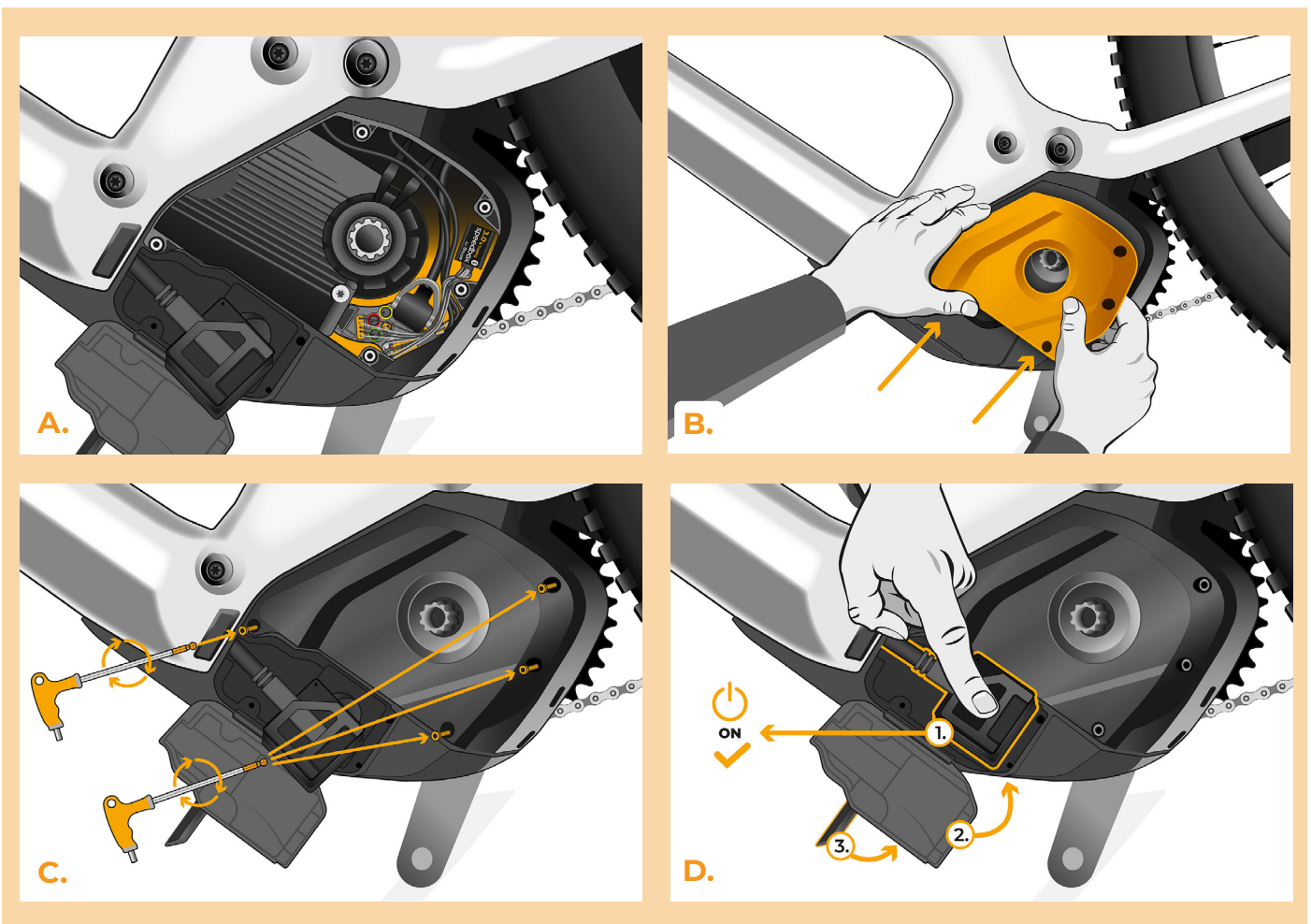
## KROK 5: Instalacja tuningu SpeedBox

- A. Podłącz urządzenie SpeedBox do silnika na miejsce w którym były podłączone oryginalne przewody.
- B. Podłącz wtyczki eroweru, które zostały wcześniej odłączone do wtyczek urządzenia SpeedBox. Upewnij się, że zwłeczki wtyczek zaskoczyły na miejsce.
- C. Przed montażem silnika sprawdź prawidłowość podłączenia według rysunku.



## KROK 6: Montaż pokrywy silnika

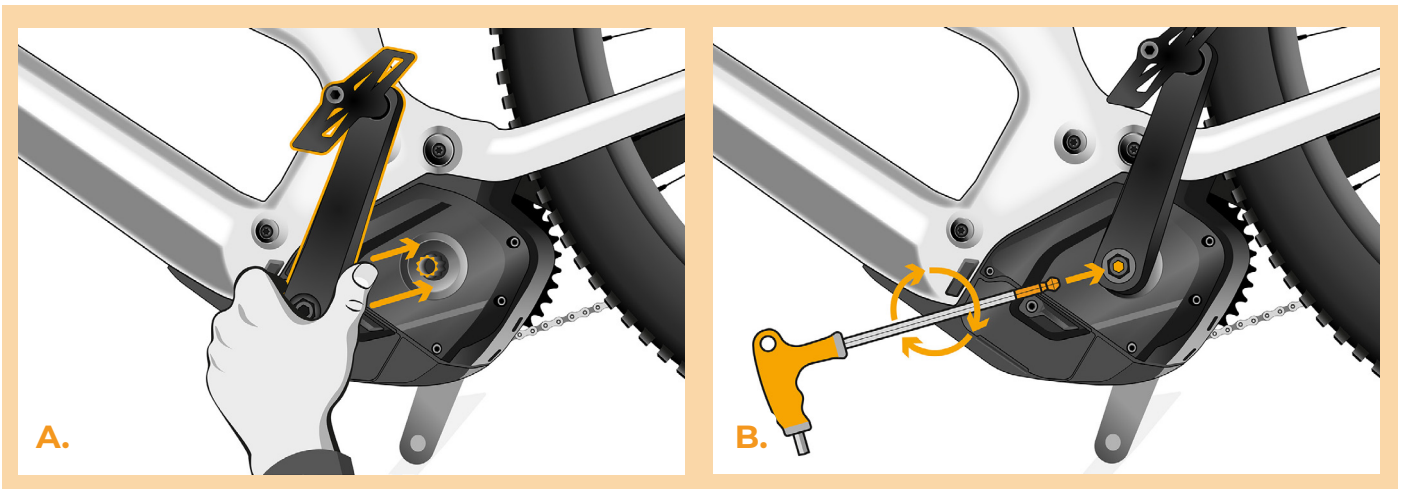
- A.** Włóż urządzenie SpeedBox wraz kablami i wtyczkami włoż spowrotem do wolnego miejsca pod przykrywą silnika.
- B.** Daj pokrywę silnika w poprzednie miejsce.
- C.** Dokręć pokrywę silnika kluczem inbusowym H3.
- D.** Podłącz wtyczkę ładowania baterii.



## KROK 7: Montaż korby

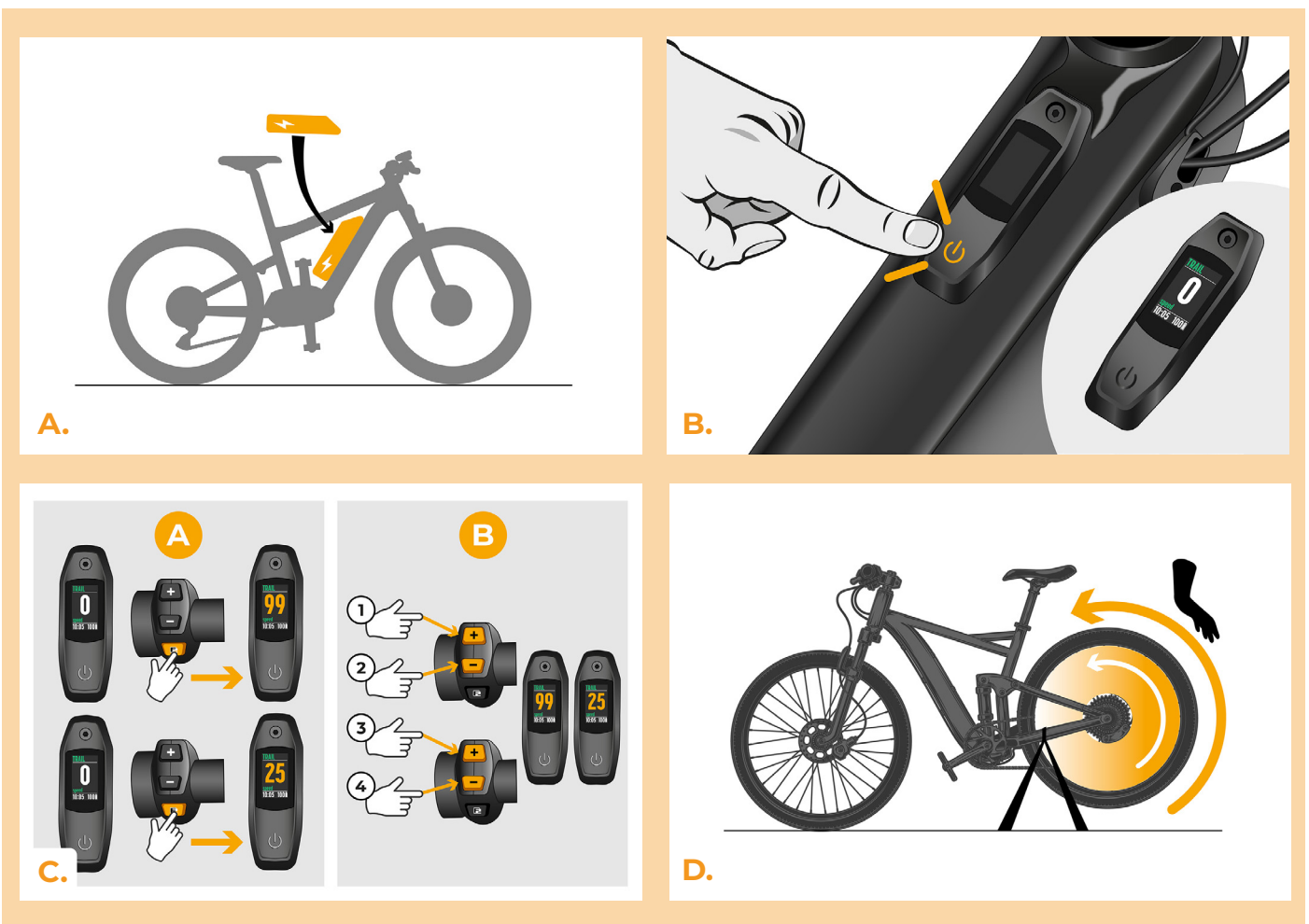
*Jeśli odkręcałeś korbę według kroku 2, zamotuj ją spowrotem.*

- A.** Włóż korbę na oś roweru.
- B.** Dokręć śrubę zabezpieczającą korbę za pomocą inbusa H8.



## KROK 8: Kontrola funkcji tuningu

- A.** Włóż baterię do e-roweru.
- B.** Włącz rower.
- C.** Aktywowanie lub deaktywowanie SpeedBox przeprowadza się krótkim kliknięciem funkcji WALK lub przełączaniem między dwoma modułami asystenta (+-+).
- D.** Pokręć tylnim kołem żeby upewnić się, że na ekranie pokazuje się prędkość.





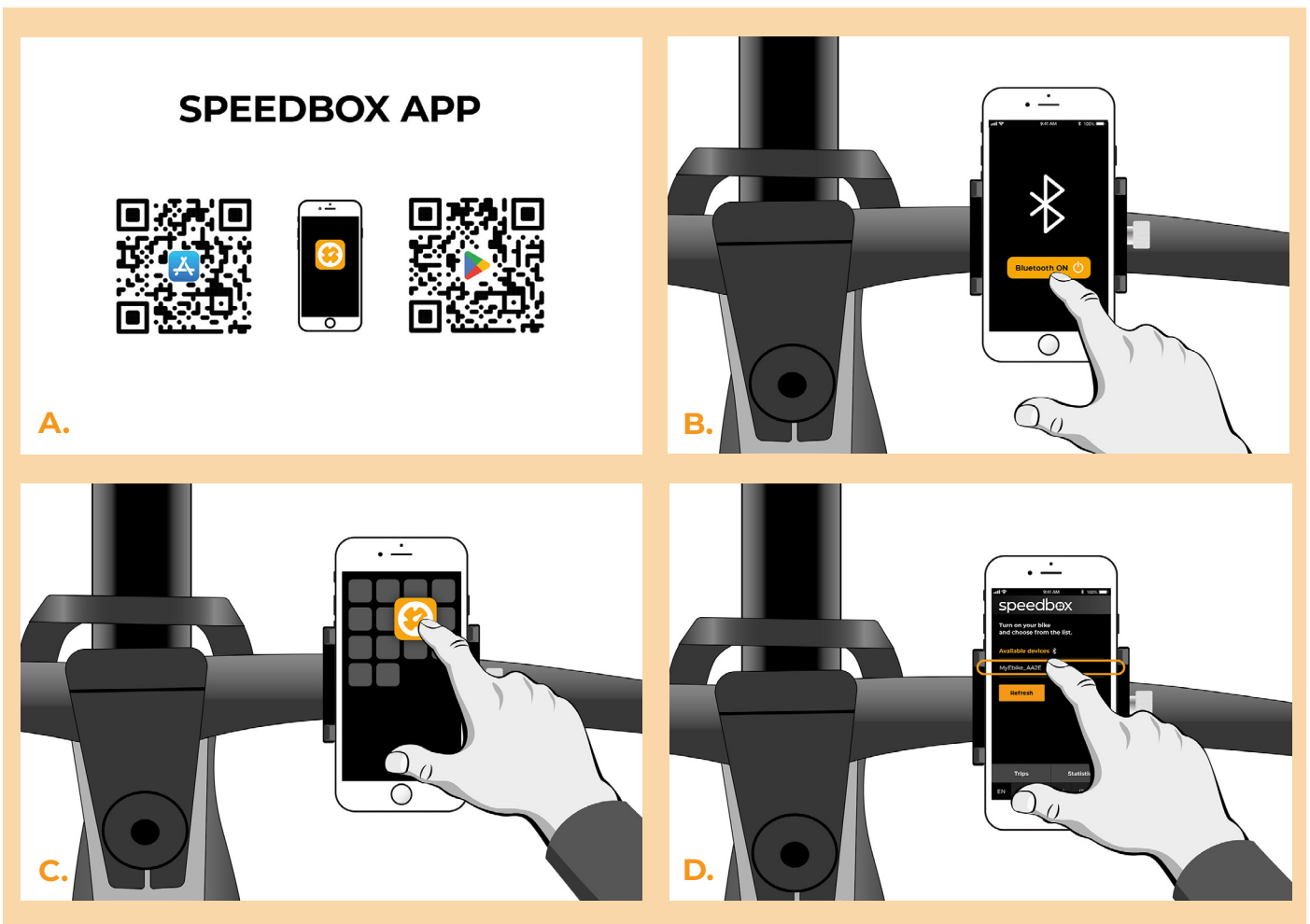
## KROK 9: Ustawienie maksymalnej prędkości

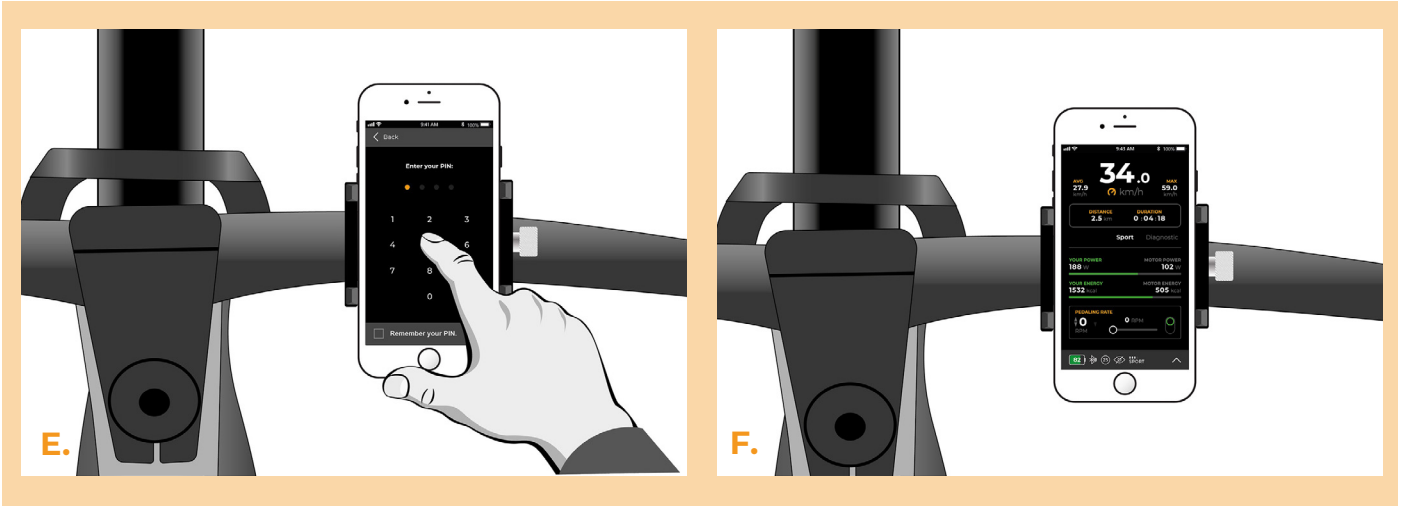
- A.** Przejdź na tryb TURBO. Szybko przełączaj tryby w następującej kolejności TURBO > TRAIL > ECO > OFF > ECO > TRAIL > TURBO. (trzy stopnie na górę oraz trzy stopnie na dół). Na ekranie pokaże się aktualny limit prędkości.
- B.** Ustawienie maksymalnej prędkości przy pomocy funkcji WALK lub pokręcaniem koła o 360°. Za każdym kliknięciem lub przekręceniem tylnego koła zwiększy się limit o 5km/h. Ostatni pokazany limit po pięciu sekundach zostanie zapamiętany.



## KROK 10: Parowanie (produktu SpeedBox) z mobilną aplikacją SpeedBox App

- A.** Zainstaluj aplikację SpeedBox App z Google Play lub App Store.
- B.** Włącz Bluetooth w telefonie.
- C.** Włącz aplikację SpeedBox App. Pozwól na lokalizację połozenie, jeśli Cie o to zapyta.
- D.** Wybierz urządzenie MyEbike\_xxxx. W przypadku że nie widzisz na liście SpeedBox, kliknij "Odśwież" lub upewnij się że:
  1. Masz włączony rower.
  2. Nie jesteś dalej niż 5 metrów od roweru.
  3. Masz włączony Bluetooth w swoim telefonie
  4. Masz w swoim telefonie włączoną lokalizację połozenia dla aplikacji SpeedBox App.
- E.** Ustaw i potwierdź swój PIN oraz serwisowe hasło.
- F.** Teraz możesz cieszyć się w pełni aplikacją i SpeedBox App (ustawiać tuning, śledzić jazdy, obserwować dane jazdy oraz informacje o wydajności silnika, zużyciu energii, ustawieniu limitu prędkości itd.).





[www.speedbox-tuning.pl](http://www.speedbox-tuning.pl)

Ebike Electronic s.r.o.

Rybna 716/24 | 110 00 Praha 1 | Czech Republic | ID: 05553555 | VAT: CZ05553555



