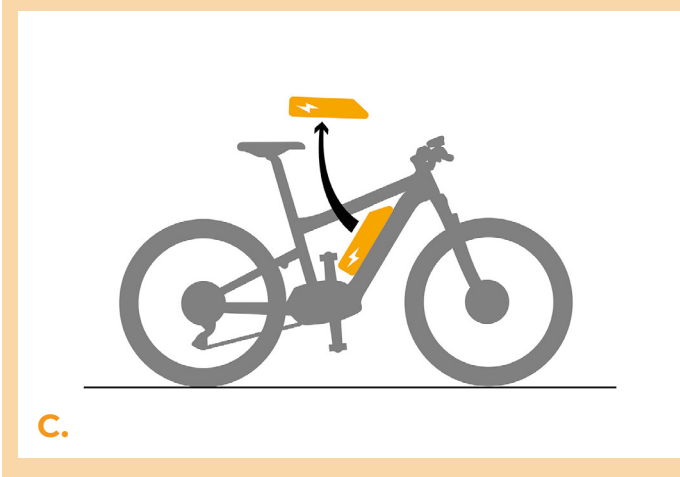
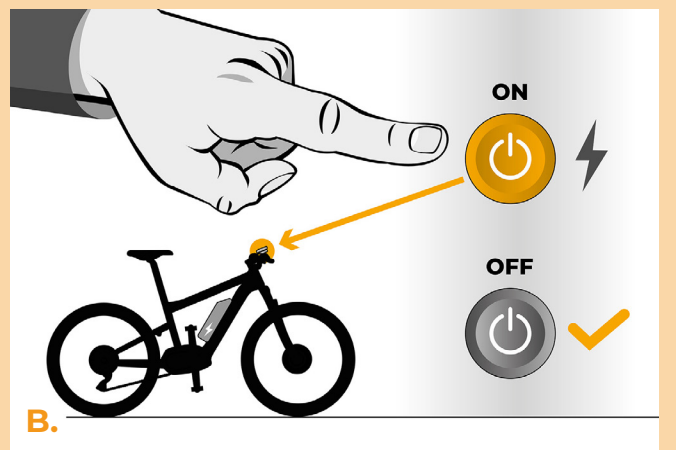
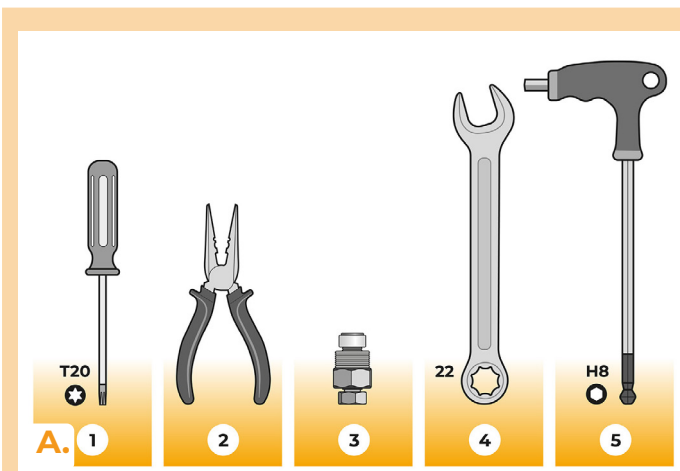


SpeedBox 2.0 B.Tuning dla Bosch (bez Gen4)

KROK 1: Przygotowanie do Instalacji

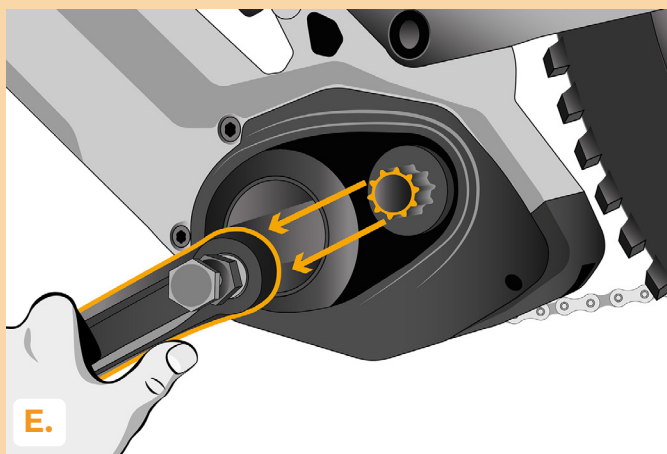
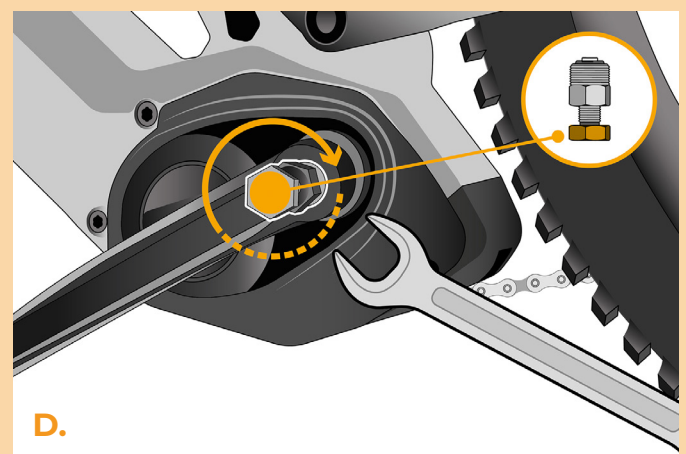
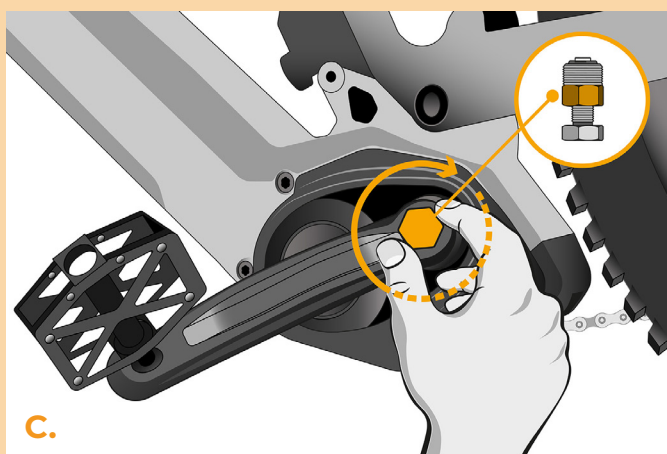
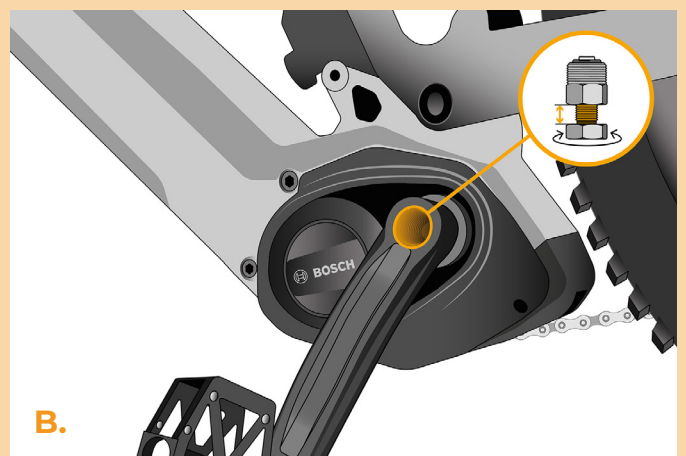
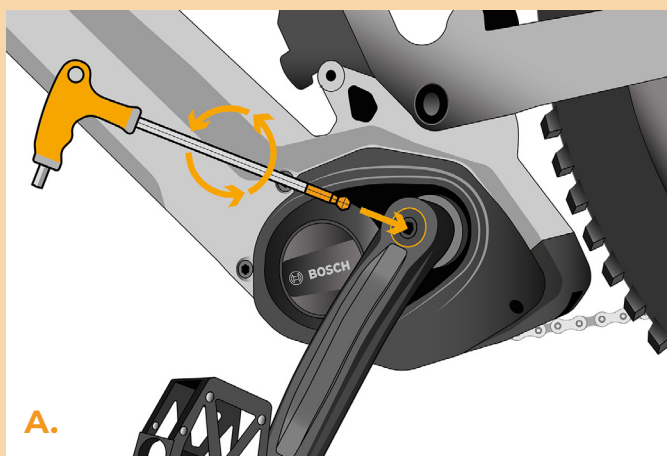
- A.** Przygotuj następujące narzędzia:
1. Torx T20
 2. Wąskie kleszcze
 - Jęśli będzie potrzebna demontaż korby, będziesz potrzebować:*
 3. Adapter do ściągnięcia korby
 4. Klucz 22 mm
 5. Inbus H8
- B.** Wyłącz rower.
- C.** Wyjmij baterię z e-roweru według instrukcji producenta.



KROK 2: Demontaż korby

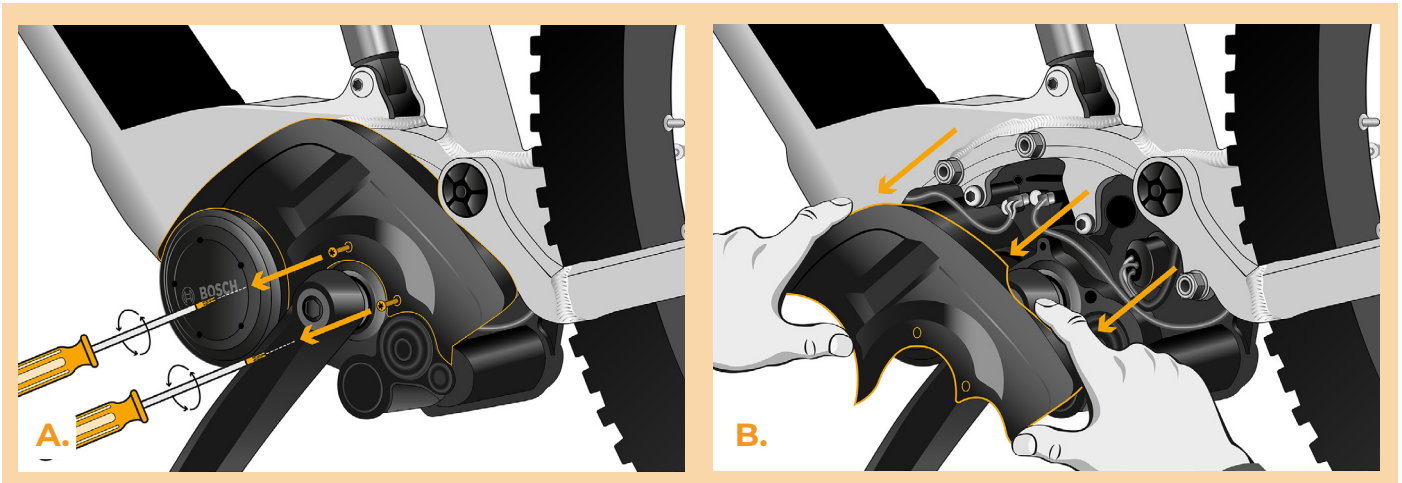
Jeśli korba przeszkadza w demontażu plastikowej pokrywy, konieczne będzie jej demontaż

- A.** Odkręć i zdemontuj śrubę zabezpieczającą lewej korby imbusem H8.
- B.** Przed wkręceniem adaptera do demontażu korby odkręć gwint z adaptera, jak najwięcej możesz. W ten sposób zapobiegiesz zerwaniu gwintu.
- C.** Dokręcaniem głowy adaptera kluczem wielkości 22mm zdemontujesz korbę z osi roweru.
- D.** Zdejmij korbę.



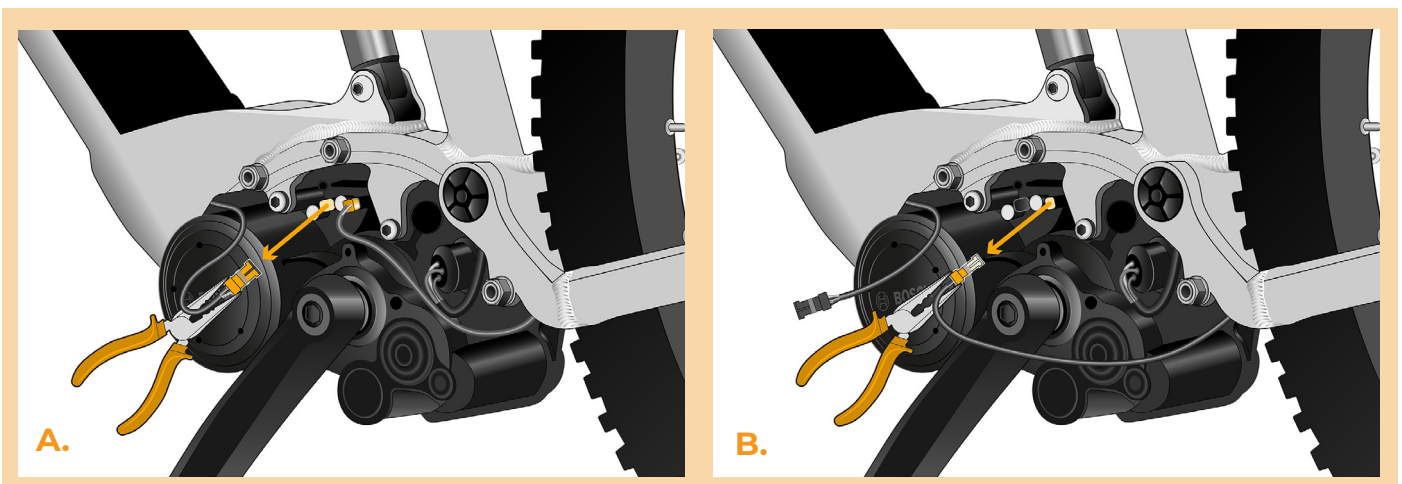
KROK 3: Demontaż krytu

- A. Odkręć wszystkie śruby trzymające pokrywę silnika przy pomocy klucza Torx T20.
- B. Zdejmij pokrywę silnika.



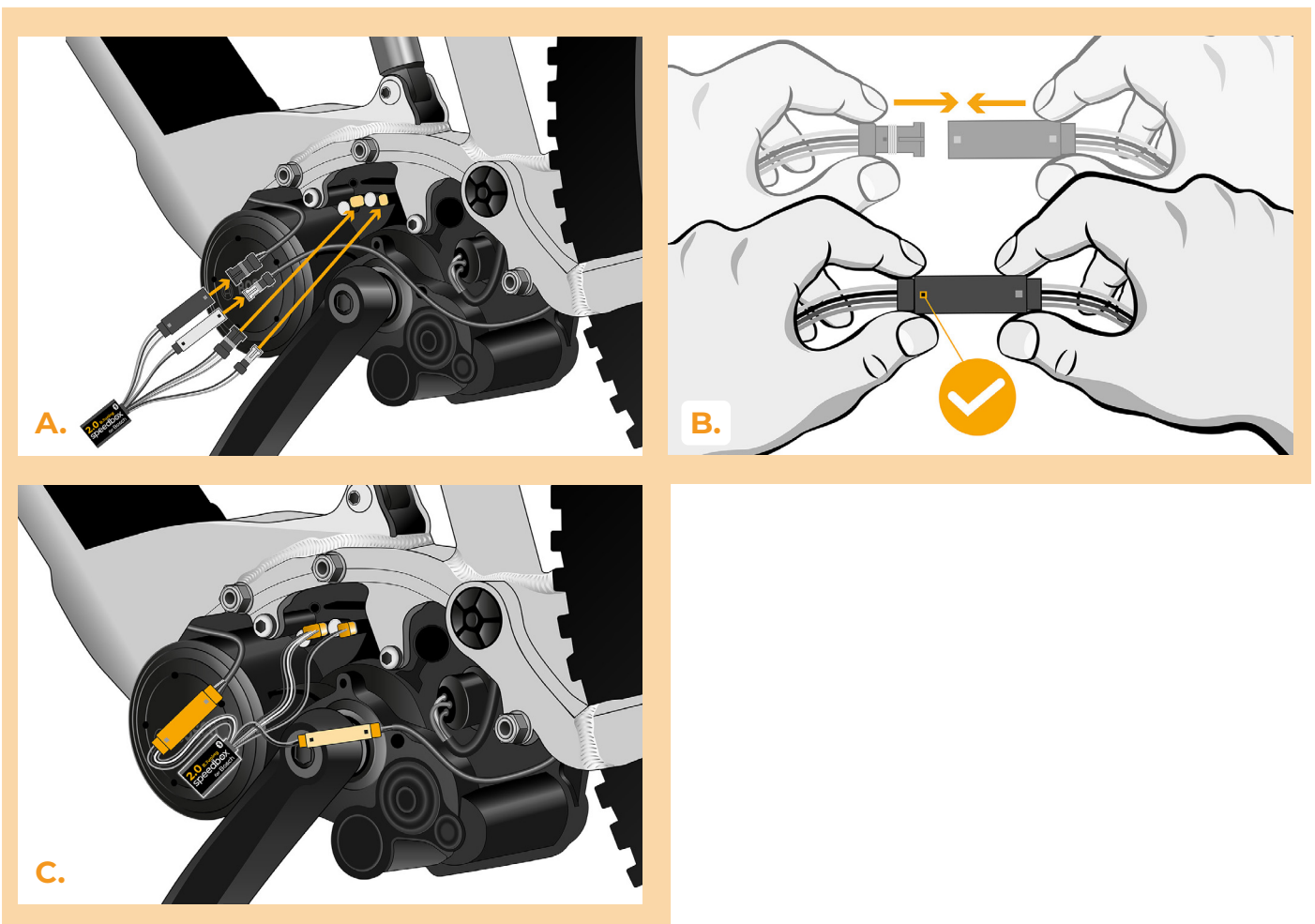
KROK 4: Odłączenie konektora z silnika

- A. Przy pomocy kleszczy odłącz konektor ekranu od silnika. Pomocí kleští vypojte konektor displeje z motoru.
- B. Tym samym sposobem odłącz konektor czujnika prędkości.



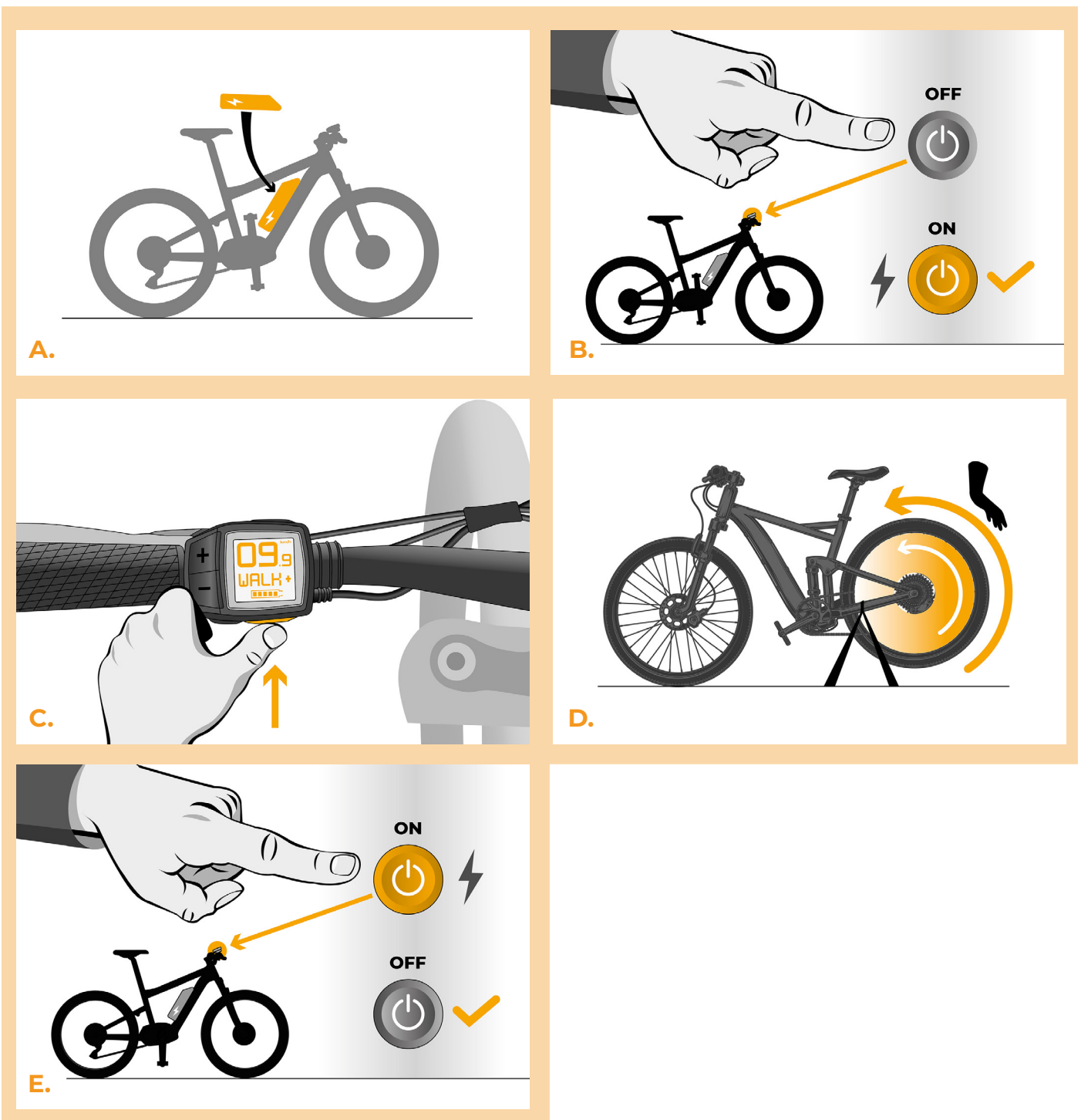
KROK 5: Instalacja tuningu SpeedBox

- A.** Podłącz konektory urządzenia SpeedBox w miejsce odłączonych konektorów.
- B.** Podłącz konektory e-roweru odłączone w kroku 4 do konektorów urządzenia SpeedBox, sprawdź czy wtyczki dobrze zaskoczyły i są prawidłowo włożone.
- C.** Przed składaniem silnika skontroluj, czy konektory są podłączone według obrazka.



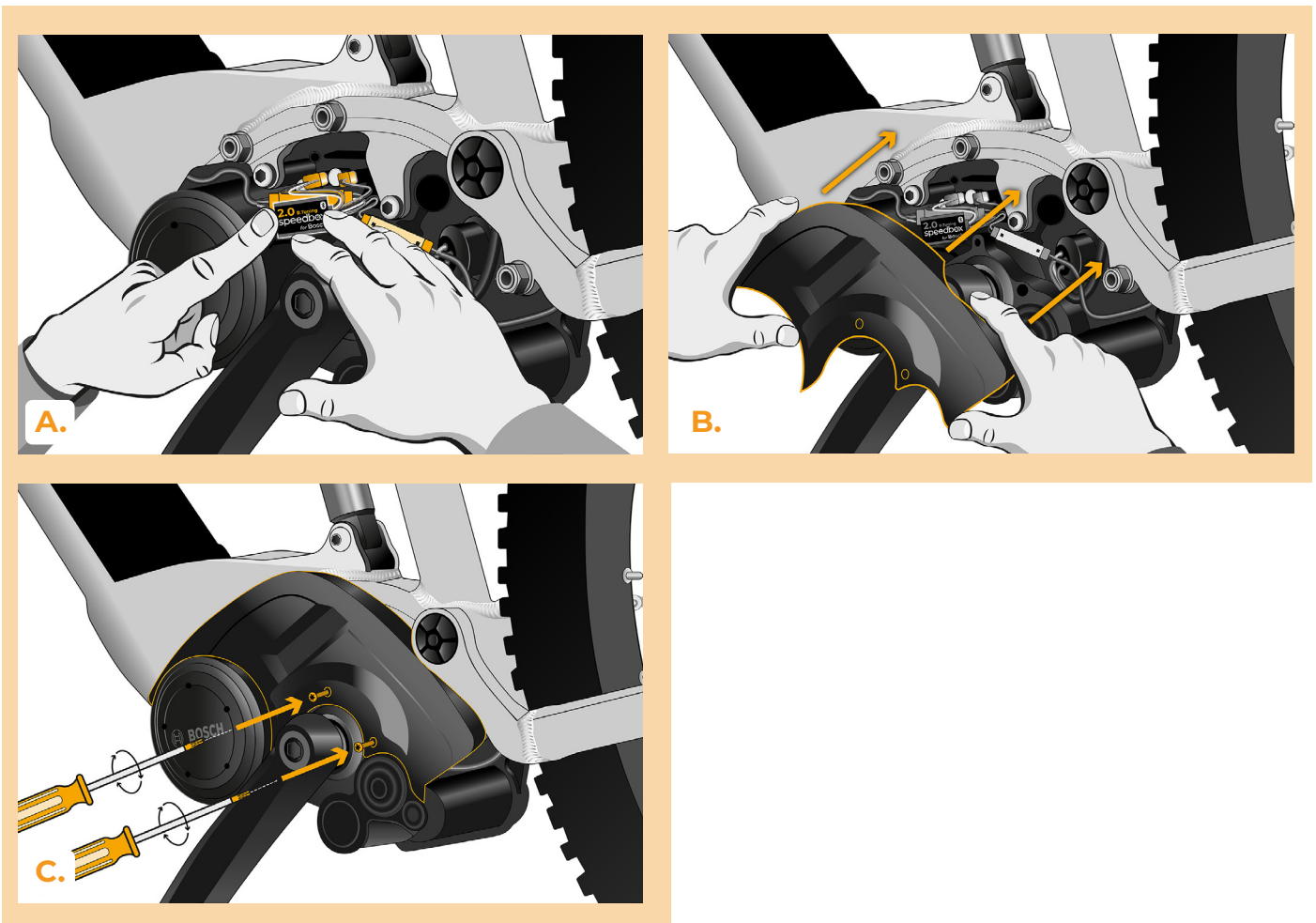
KROK 6: Kontrola funkcji tuningu

- A. Zamontuj z powrotem baterie do e-roweru.
- B. Włącz e-rower.
- C. Krótką aktywacją funkcji WALK lub podwójnym kliknięciem między dwoma modułami (+--+) aktywuj/deaktywuj tuning (pokaże się wartość 9.9 lub 2.5 sygnalizująca maksymalną prędkość).
- D. Zakręć tylne koło, żeby upewnić się że e-rower pokazuje prędkość na ekranie.
- E. Wyłącz e-rower.



KROK 7: Montaż pokrywy silnika

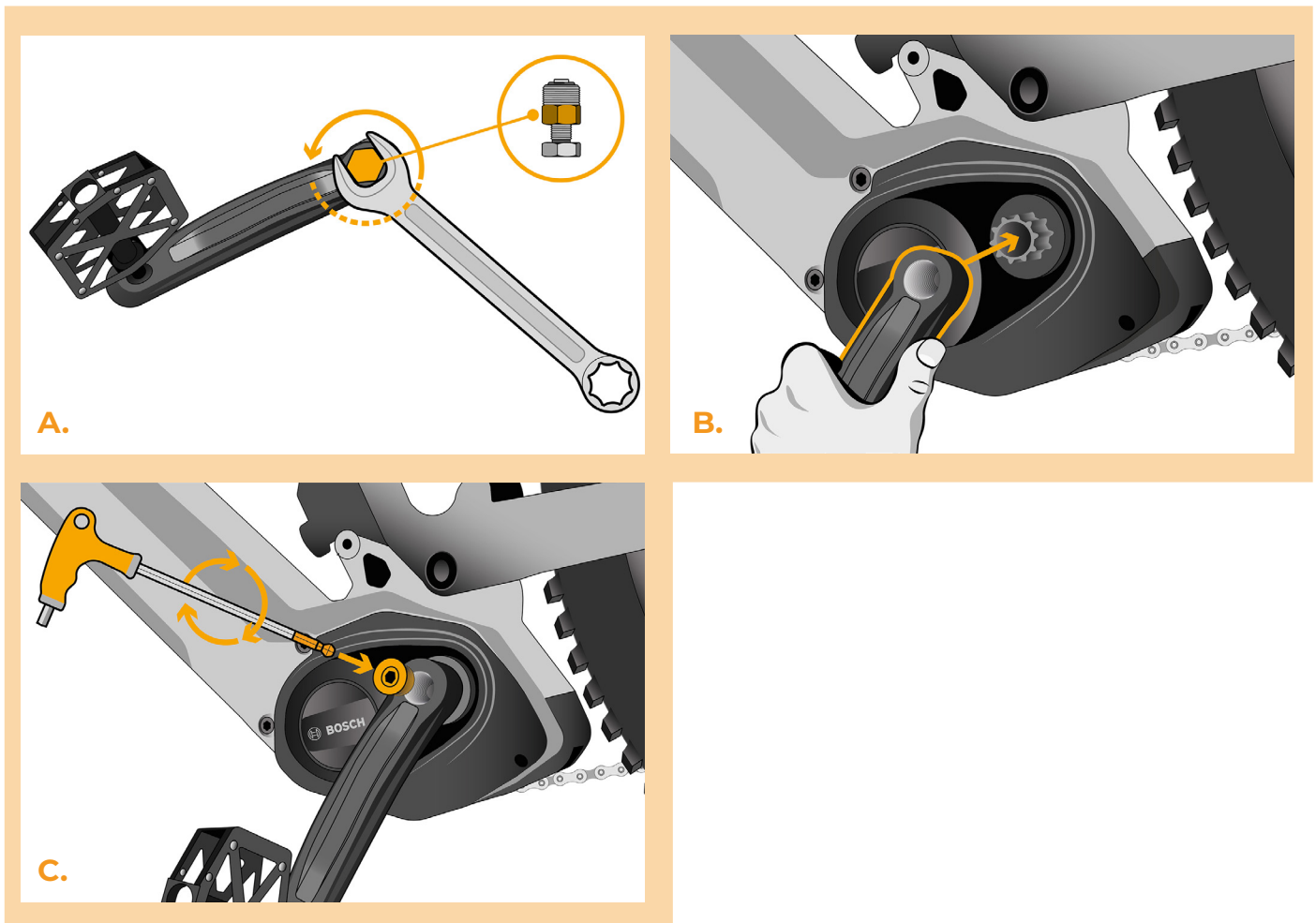
- A. SpeedBox z konektorami oraz kablami od silnika unieść z powrotem do miejsca, gdzie były poprzednio.
- B. Włóż pokrywę silnika na właściwe miejsce.
- C. Dokręć pokrywę dwoma śrubami kluczem Torx T20.



KROK 8: Montaż korby

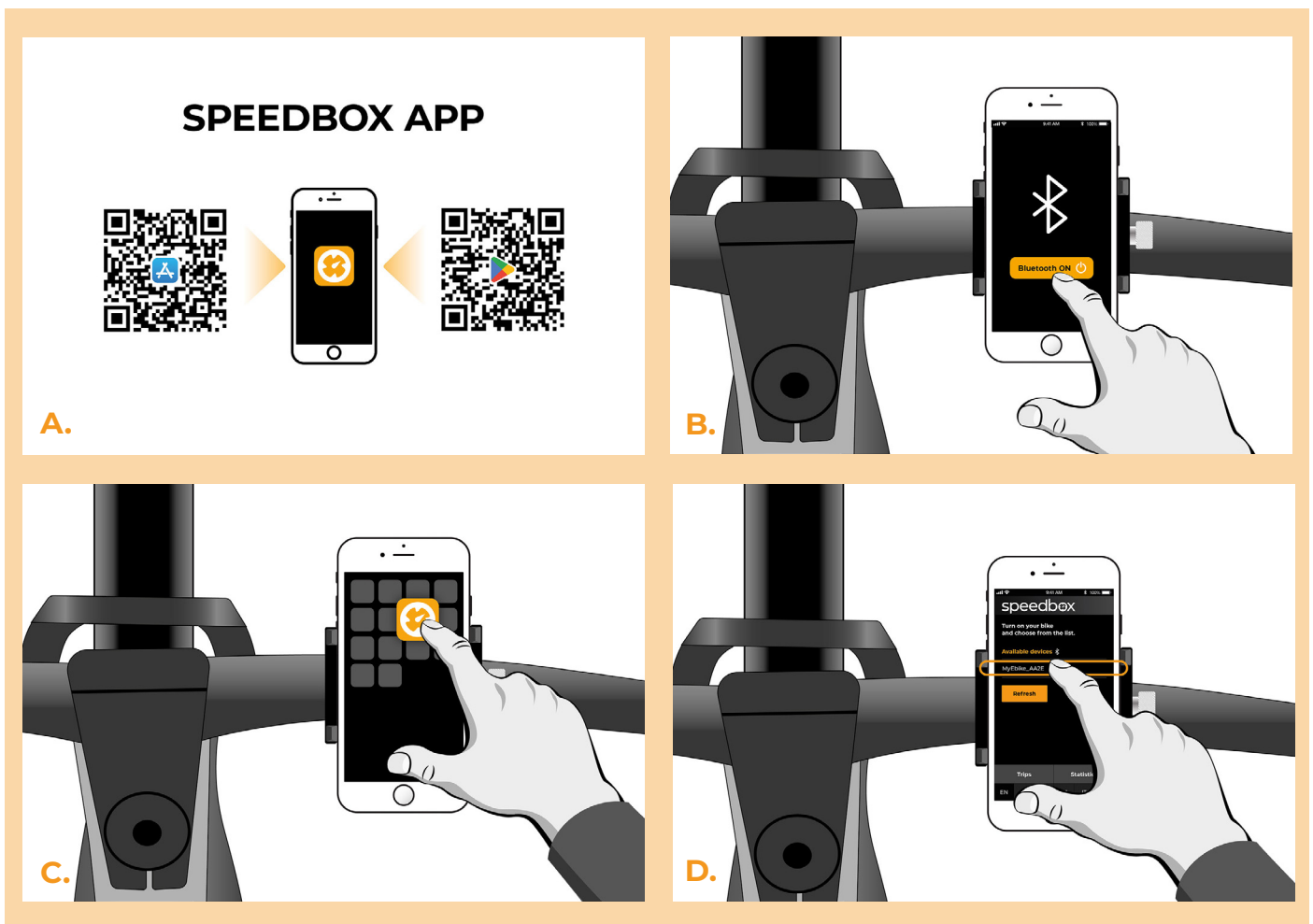
Jeśli demontowałeś korbę według kroku 2, zamontuj ją z powrotem.

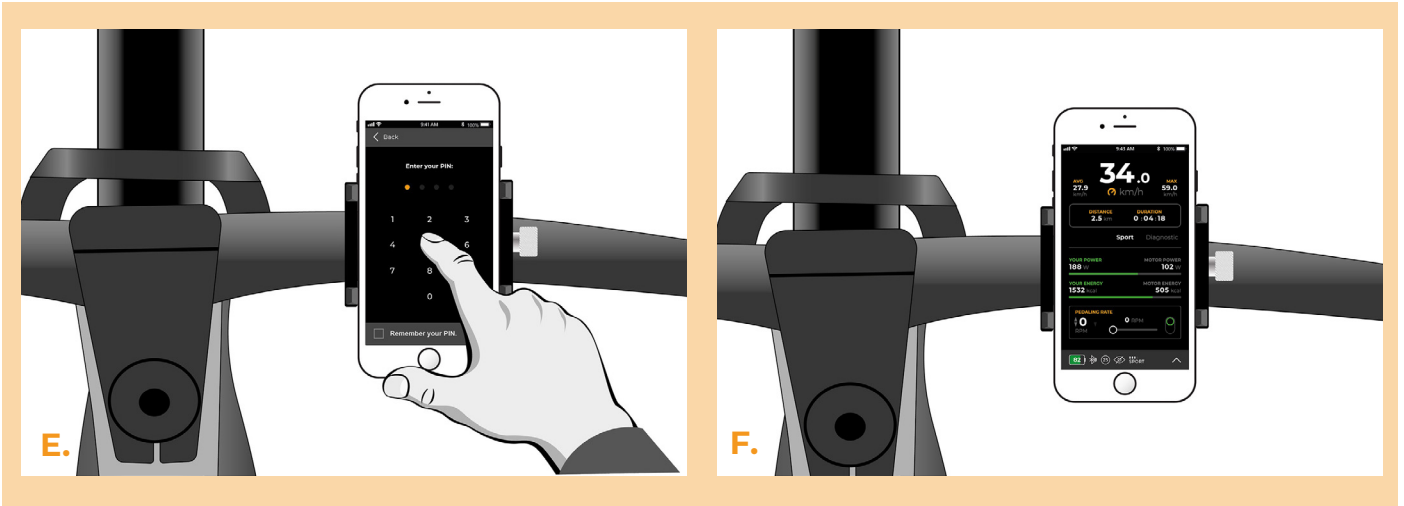
- A.** Przy pomocy klucza 22 mm zdemontuj z korby adapter do ściągania korby.
- B.** Włóż korbę z powrotem do osi roweru.
- C.** Dokręć śrubę zabezpieczającą korbę kluczem imbusowym H8.



KROK 9: Parowanie produktu SpeedBox z mobilną aplikacją SpeedBox App

- A.** Zainstaluj aplikację SpeedBox App z Google Play lub App Store.
- B.** Włącz na swoim smartfonie Bluetooth.
- C.** Włącz aplikację SpeedBox App. Pozwól na śledzenie lokalizacji, jeśli będziesz o to zapytany.
- D.** Wybierz urządzenie MyEbike_xxxx. W przypadku, że nie znajdziesz na liście SpeedBox, naciśnij przycisk odświeżyć, lub sprawdź że:
 1. Masz włączony e-rower.
 2. Jesteś nie dalej niż 5 metrów od roweru.
 3. Masz włączony Bluetooth w swoim smartfonie.
 4. Masz włączoną lokalizację położenia w swoim smartfonie dla aplikacji SpeedBox App.
- E.** Wybierz swój kod PIN oraz hasło serwisowe.
- F.** Teraz możesz używać aplikację SpeedBox App (sterować tuningiem, śledzić swoje wyjazdy, oraz statystyki jazdy, śledzić dane silnika, zużycie energii itd.)





www.speedbox-tuning.pl

Ebike Electronic s.r.o.

Rybna 716/24 | 110 00 Praha 1 | Czech Republic | ID: 05553555 | VAT: CZ05553555



