

SpeedBox 3.0 B.Tuning pour Bosch (incl. Gen4)

ÉTAPE 1. Préparation de l'installation

A. Préparez-vous les outils suivants:

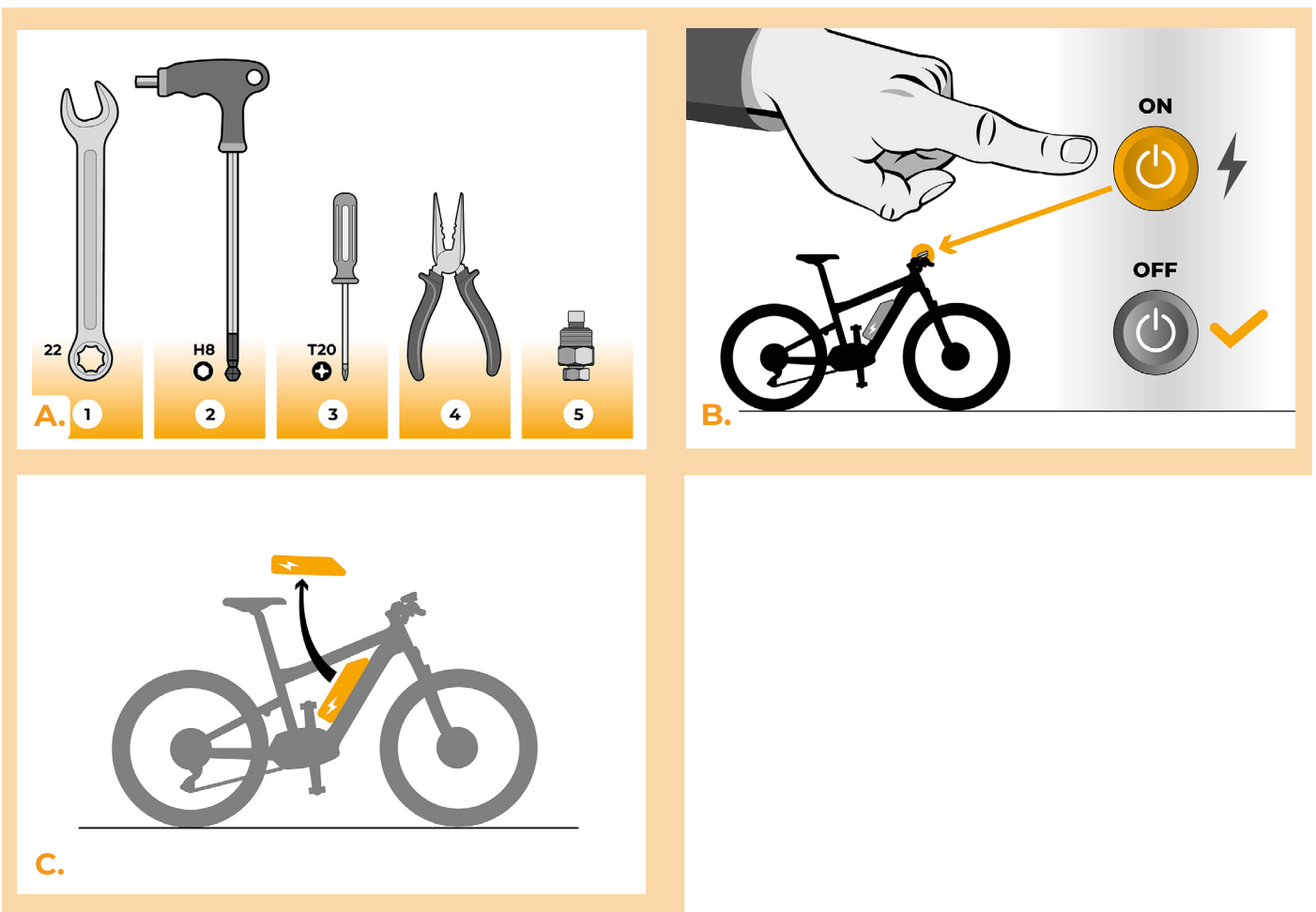
1. Le tournevis Torx T20
2. La pince à bec effilé

Si vous trouvez que le démontage des manivelles est nécessaire, vous aurez besoin d'outils suivants:

3. L'extracteur de manivelleLa pince à bec effilé
4. La clé 22 mm
5. La clé allen H8

B. Éteignez le vélo électrique.

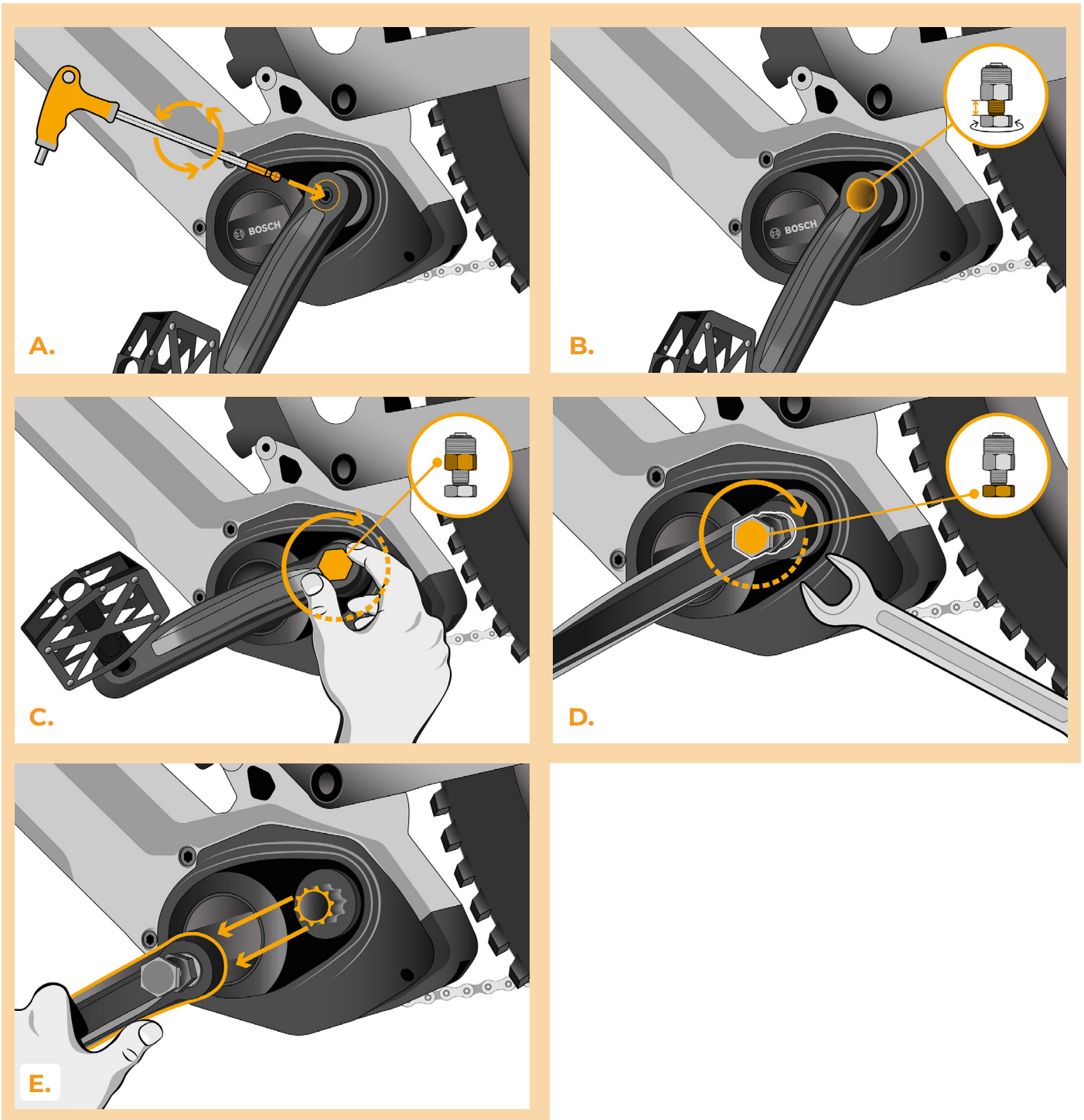
C. Débranchez la batterie du vélo électrique conformément au mode d'emploi de fabricant.



ÉTAPE 2: Demontage des manivelles

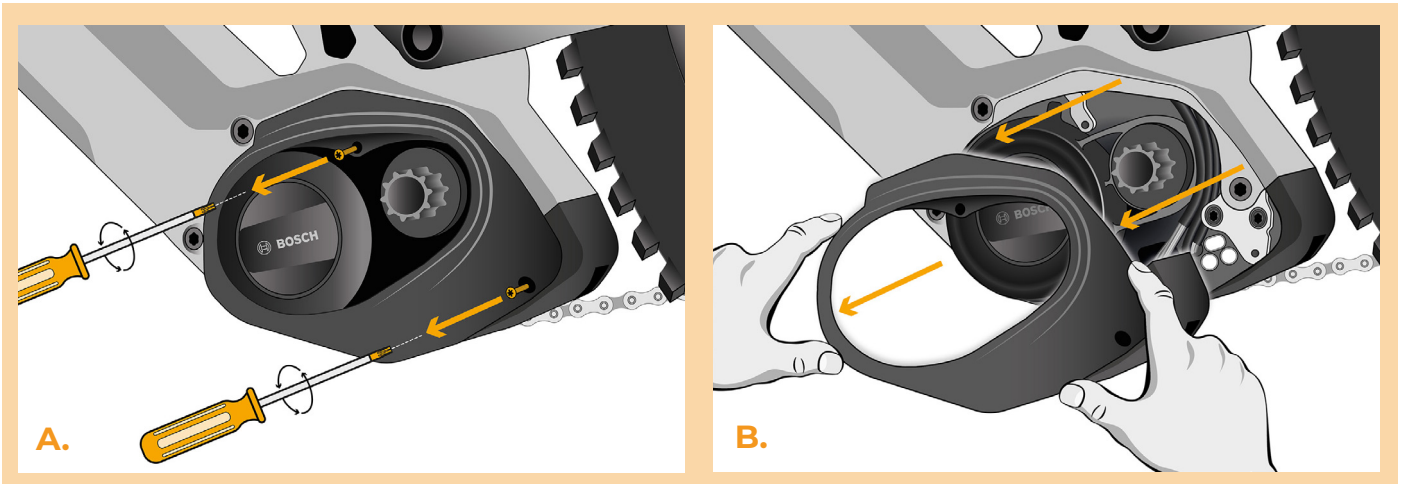
Si les manivelles empêchent à enlever le couvert plastique du moteur, il faut les démonter.

- A.** Retirez la vis de verrouillage de la manivelle gauche en utilisant la clé allen H8.
- B.** Avant d'utiliser l'extracteur de manivelle, dévisser l'axe de l'extracteur le plus loin possible du corps de l'extracteur.
- C.** Visser l'extracteur de manivelle à la place originale de la vis de verrouillage et serrez avec la clé de 22 mm.
- D.** Continuez à serrer l'axe de l'extracteur de manivelle avec la clé de 22 mm jusqu'à ce que la manivelle soit dégagée de l'axe central.
- E.** Retirez les manivelles de l'axe central du moteur.



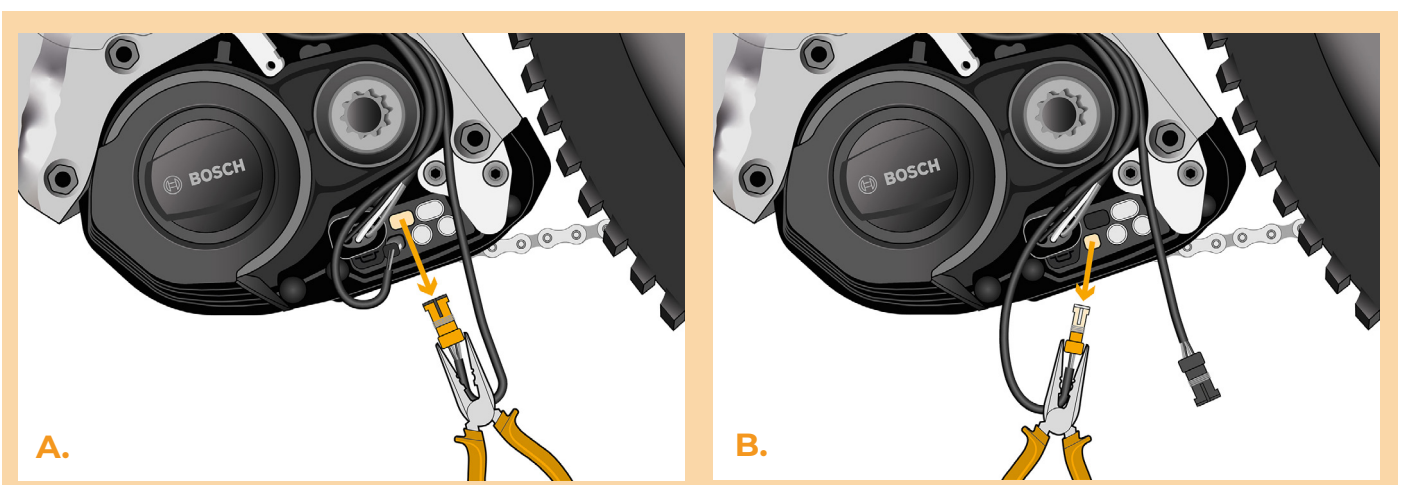
ÉTAPE 3: Demontage du couvercle

- A. Dévissez les 2 vis qui maintiennent le couvercle du moteur avec le tournevis Torx T20.
- B. Enlevez le couvercle du moteur.



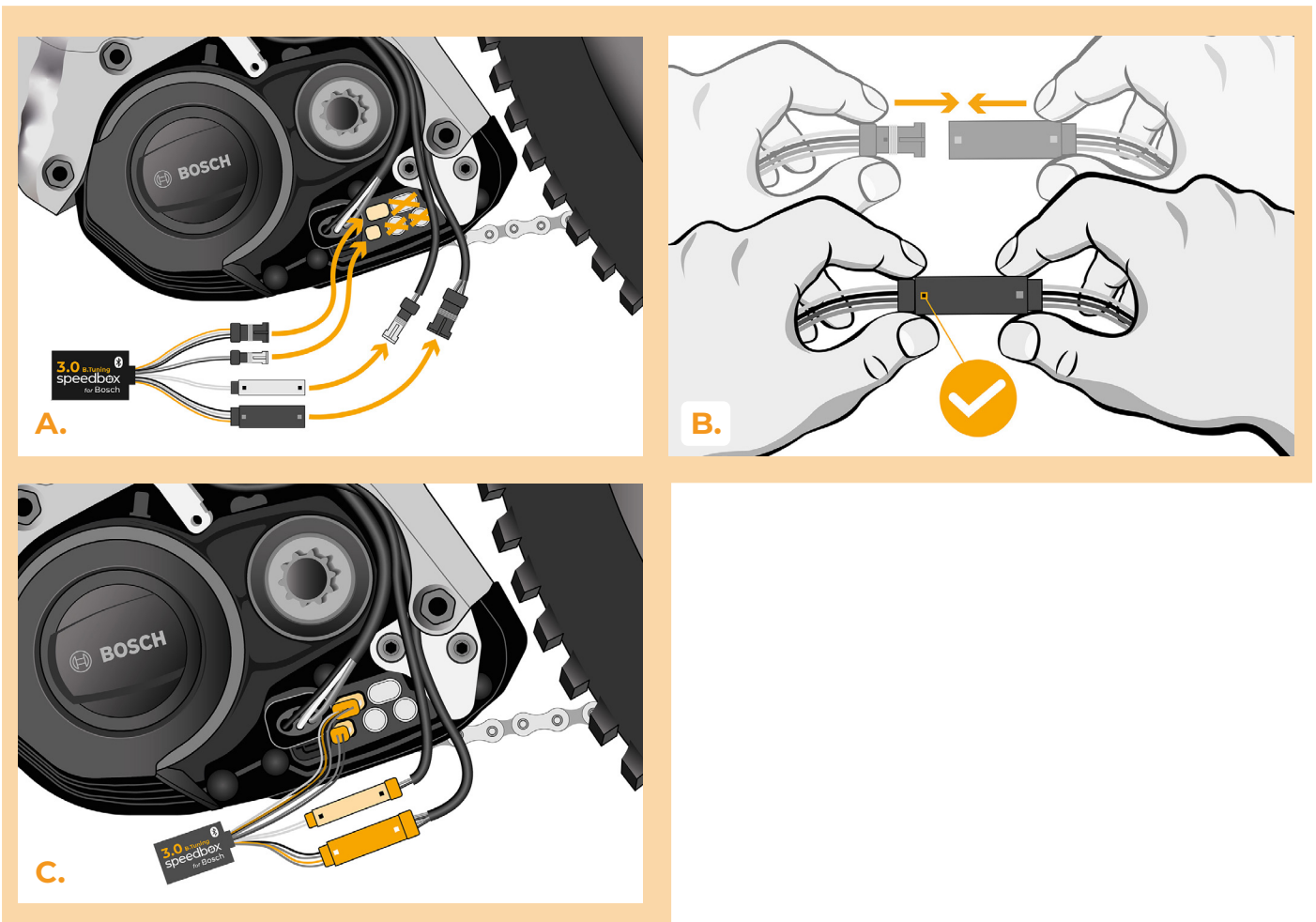
ÉTAPE 4: Débrancher les connecteurs du moteur

- A. Utilisez la pince à bec effilé pour débrancher le connecteur de l'écran hors du moteur.
- B. Débranchez le connecteur du capteur de vitesse de la même manière.



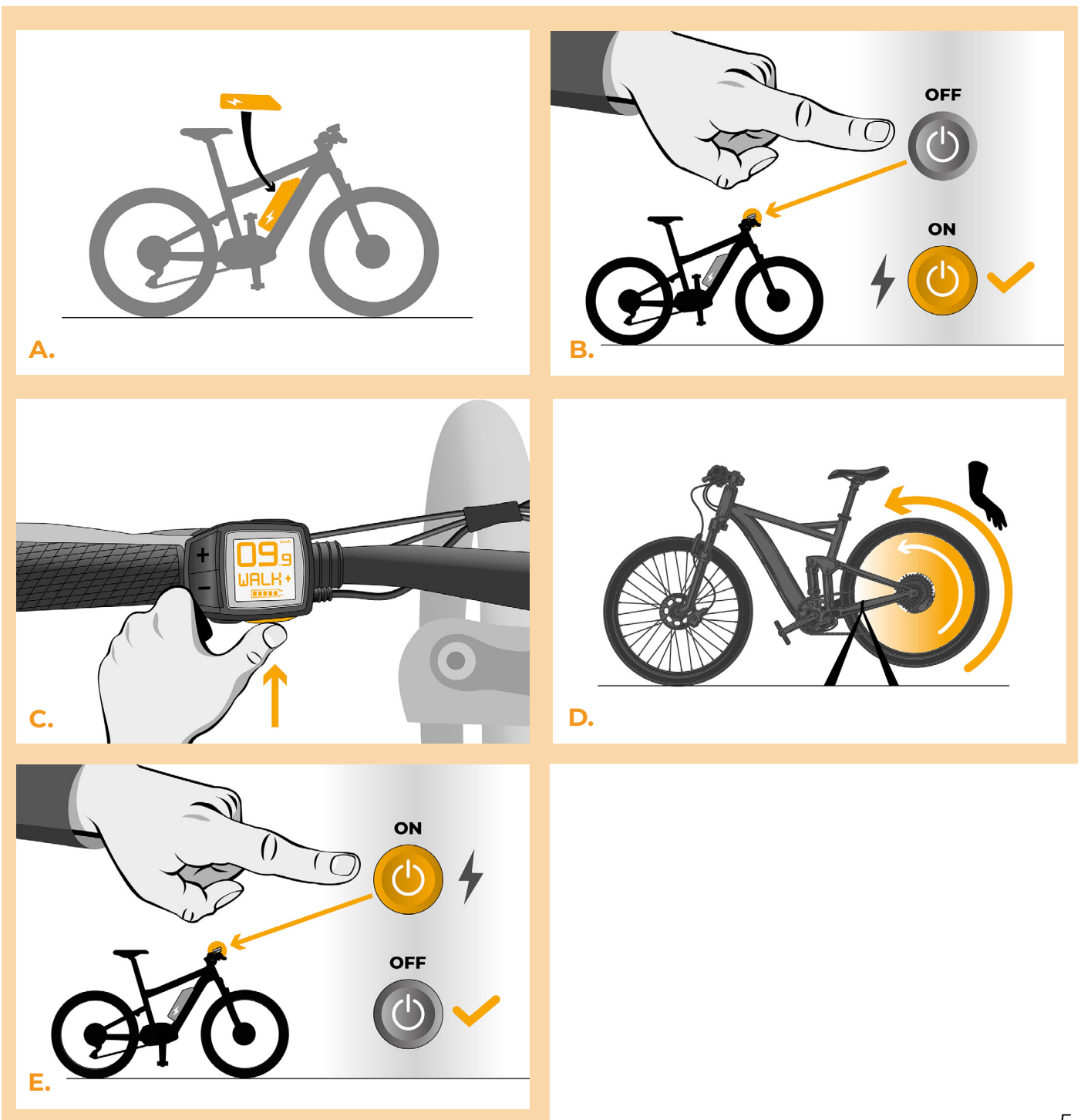
ÉTAPE 5: Installation de la SpeedBox

- A.** Branchez les connecteurs de la SpeedBox à la place des connecteurs originaux.
- B.** Ensuite branchez les connecteurs du vélo (débranchés du moteur dans l'Étape 4) dans les connecteurs de la SpeedBox et vérifiez que les verrous des connecteurs sont bien à sa position.
- C.** Avant d'assembler le moteur, vérifiez que l'installation de la SpeedBox correspond à l'image.



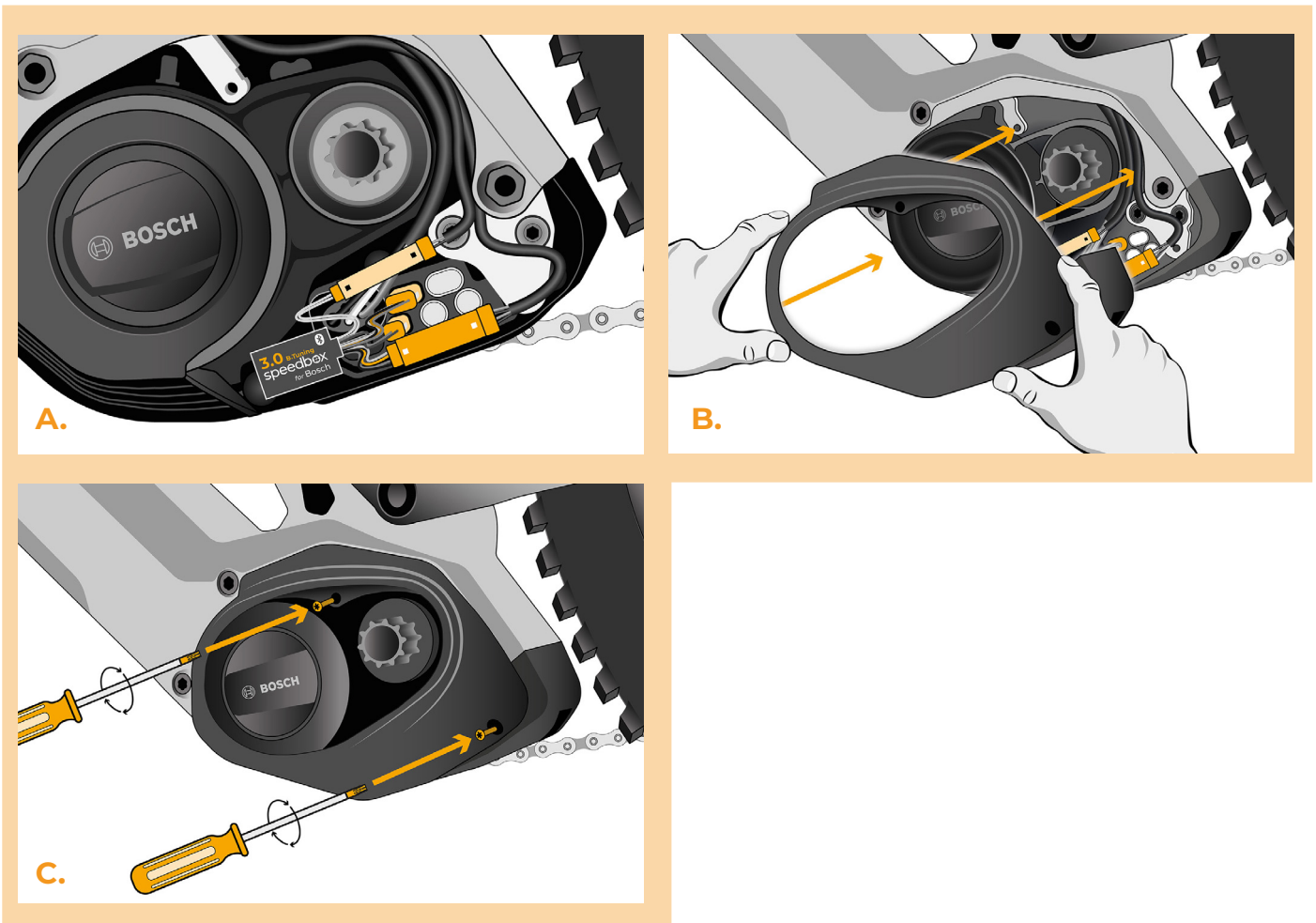
ÉTAPE 6: Vérifier le fonctionnement de tuning

- A. Rebranchez la batterie au vélo.
- B. Allumez le vélo électrique.
- C. Activez brièvement la fonction WALK ou basculez entre deux modes d'assistance (+--+)
ce qui va activer/désactiver la SpeedBox = la valeur 9,9 km/h (6,2 mph) ou 2,5 km/h (1,6 mph) s'affichera brièvement à l'écran de votre vélo électrique.
- D. Tournez la roue arrière pour vous assurer que la vitesse s'affiche à l'écran.
- E. Éteignez le vélo électrique.



ÉTAPE 7: Assemblage du couvercle du moteur

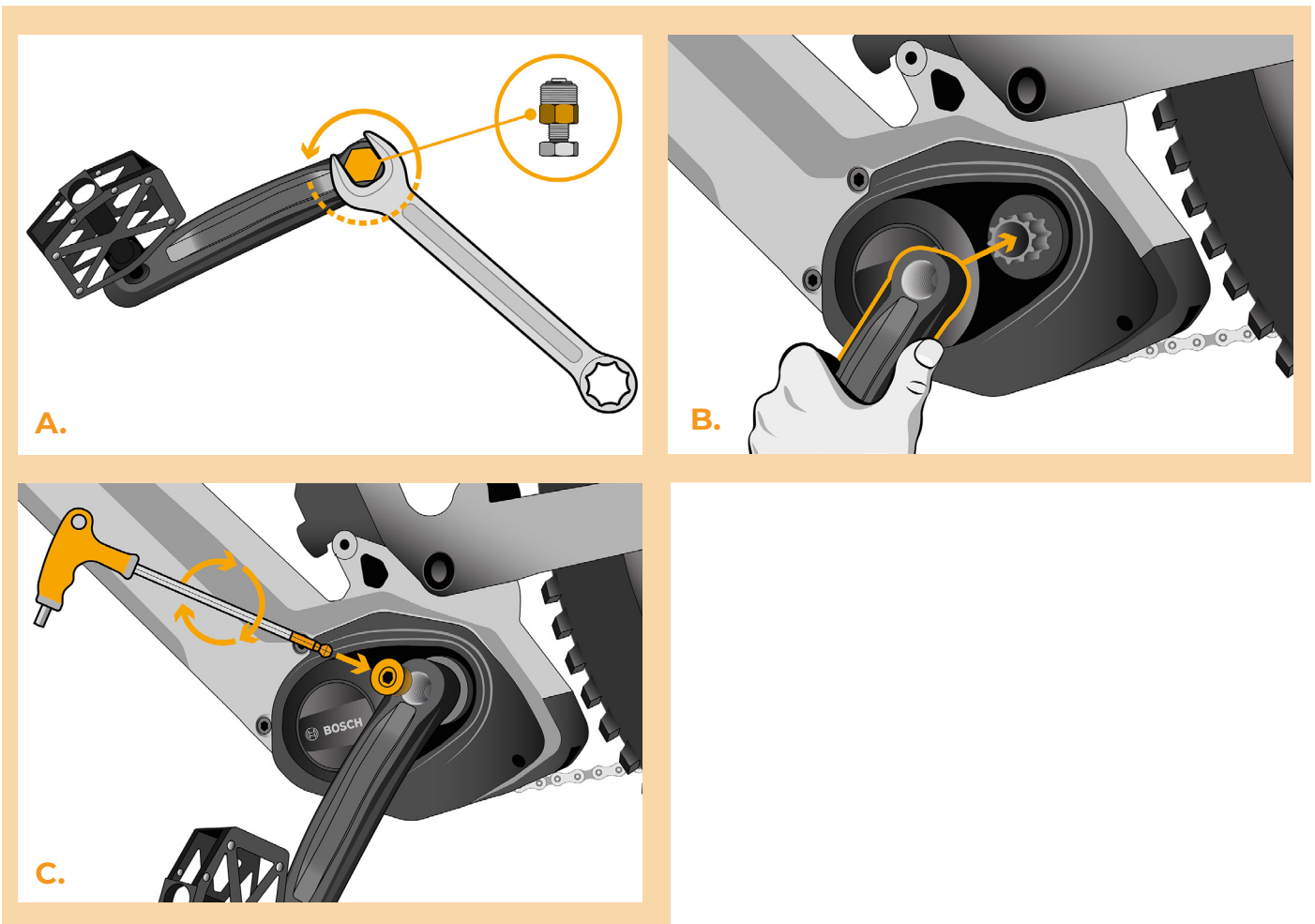
- A. Entassez la SpeedBox et tous les connecteurs et câbles dans l'espace libre autour du moteur.
- B. Remettez le couvercle du moteur dans sa position originale.
- C. Fixez le couvercle avec deux vis à l'aide d'un tournevis Torx T20.



ÉTAPE 8: Assemblage des manivelles

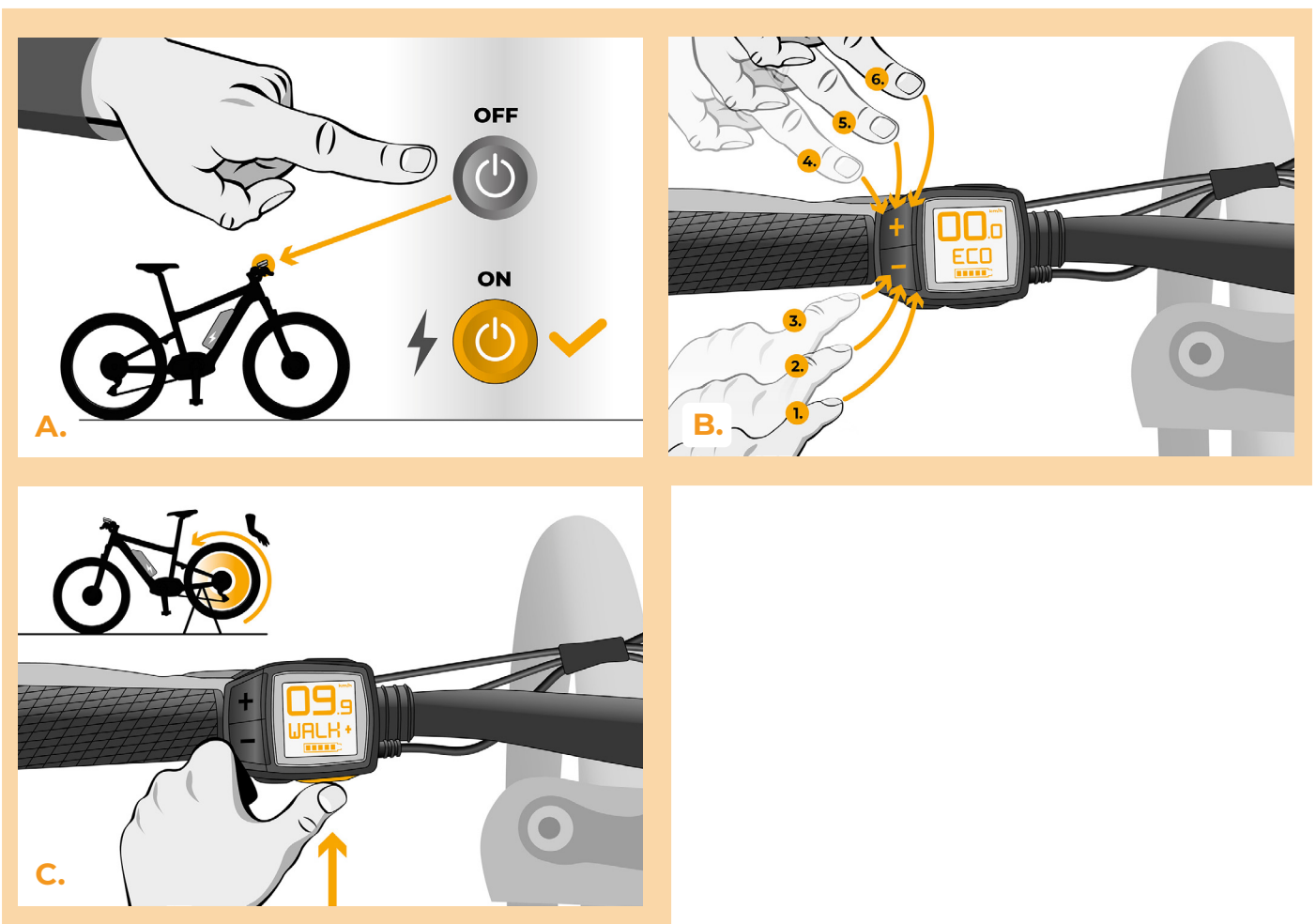
Si, à l'étape 2, vous avez démonté les manivelles, remettez-les en place.

- A.** Retirez l'extracteur de manivelle à l'aide de la clé de 22 mm.
- B.** Remettez les manivelles sur l'axe central du vélo électrique.
- C.** Vissez la vis de verrouillage de manivelle et serrez-la avec une clé allen H8.



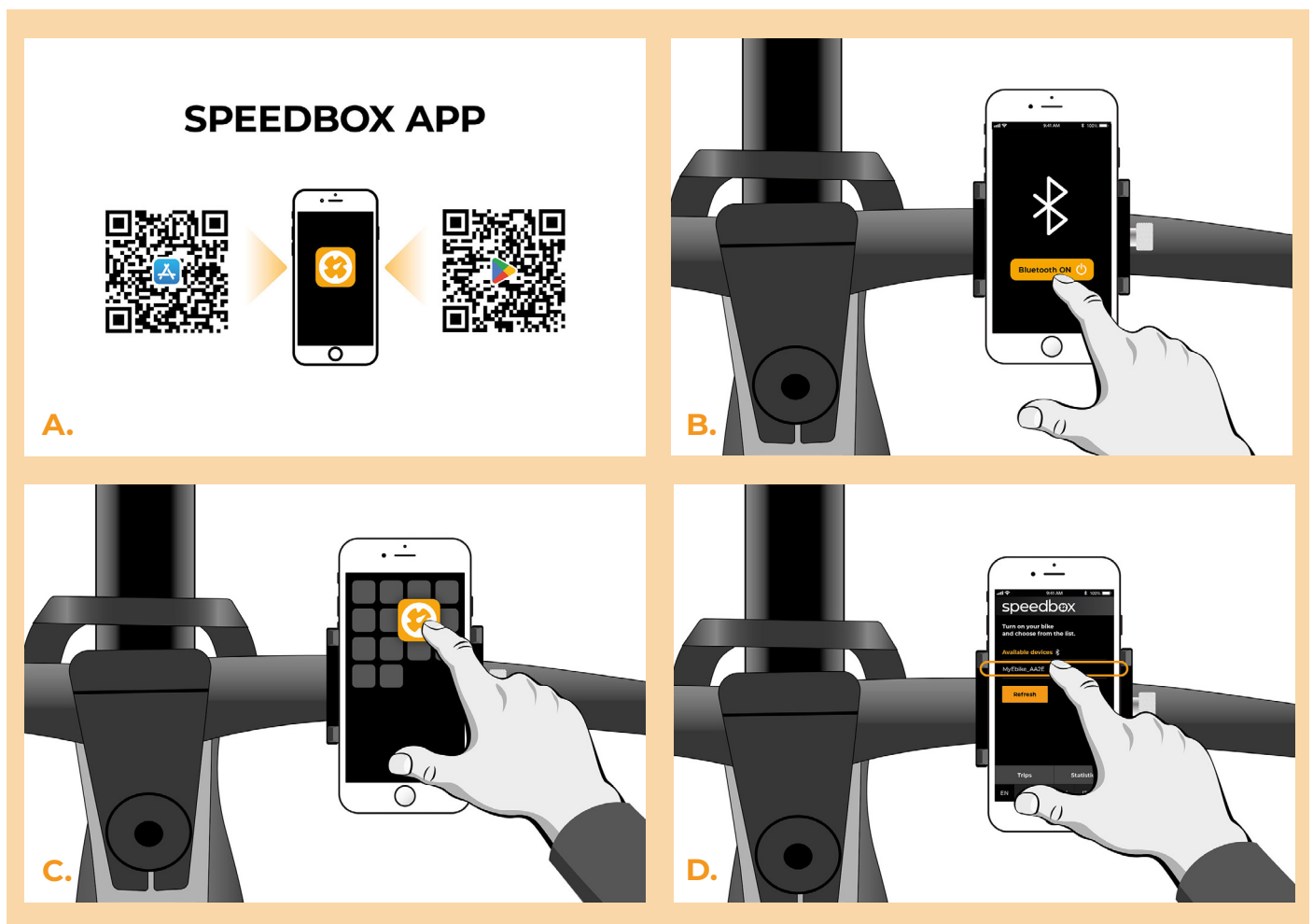
ÉTAPE 9: Régler la vitesse maximale.

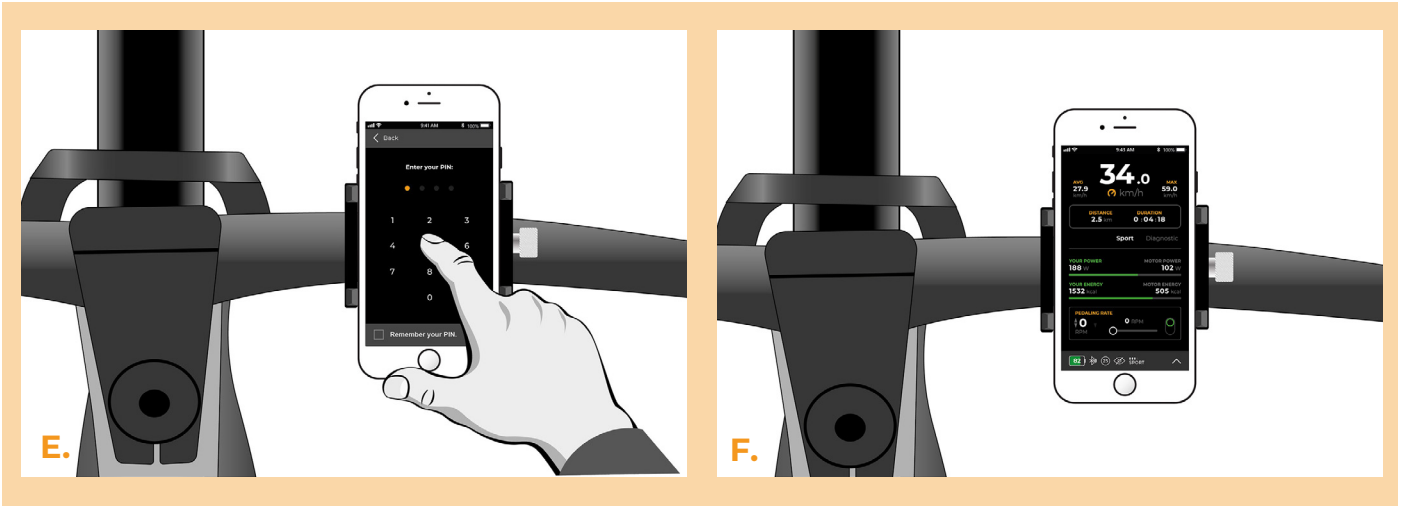
- A.** Allumez le vélo électrique.
- B.** Configurez le mode TURBO. Basculez rapidement entre les modes dans l'ordre suivant TURBO -> SPORT -> TOUR -> ECO -> TOUR -> SPORT ->TURBO. (De trois niveaux vers le bas et ensuite de trois vers le haut). La limite de vitesse actuelle va s'afficher à l'écran.
- C.** Réglez la limite de vitesse maximale en activant brièvement la fonction WALK (MARCHE) ou tournant la roue arrière de 360°. A chaque appuis ou tour de la roue, la limite de vitesse maximale augmente de 5 km/h. La dernière limite affichée sera enregistrée après 5 secondes d'inactivité.



ÉTAPE 10: Coupler (la SpeedBox) avec l'application SpeedBox

- A.** Téléchargez l'application SpeedBox App de Google Play ou de l' App Store.
- B.** Activez Bluetooth dans votre téléphone portable.
- C.** Lancez la SpeedBox App. Autorisez les services de localisation, si vous y êtes invité.
- D.** Choisissez l'appareil MyEbike_xxxx. Si vous ne le trouvez pas dans la liste, appuyez sur le bouton "Rafraîchir" et assurez-vous que:
 1. Le vélo est allumé.
 2. Vous n'êtes pas éloigné plus qu'à 5 m de votre vélo.
 3. Le Bluetooth dans votre smartphone est activé.
 4. Vous avez autorisé l'App SpeedBox à accéder à la localisation (GPS) dans votre smartphone.
- E.** Choisissez votre propre code PIN et le mot de passe du service.
- F.** A partir de là, vous pouvez profiter des avantages de la SpeedBox App (manipuler avec le kit; suivre les données de chaque balade - performance du moteur, consommation de l'énergie, etc.; fixer la limite de vitesse maximale.).





www.speedbox-tuning.fr

Ebike Electronic s.r.o.

Rybna 716/24 | 110 00 Praha 1 | Czech Republic | ID: 05553555 | VAT: CZ05553555

