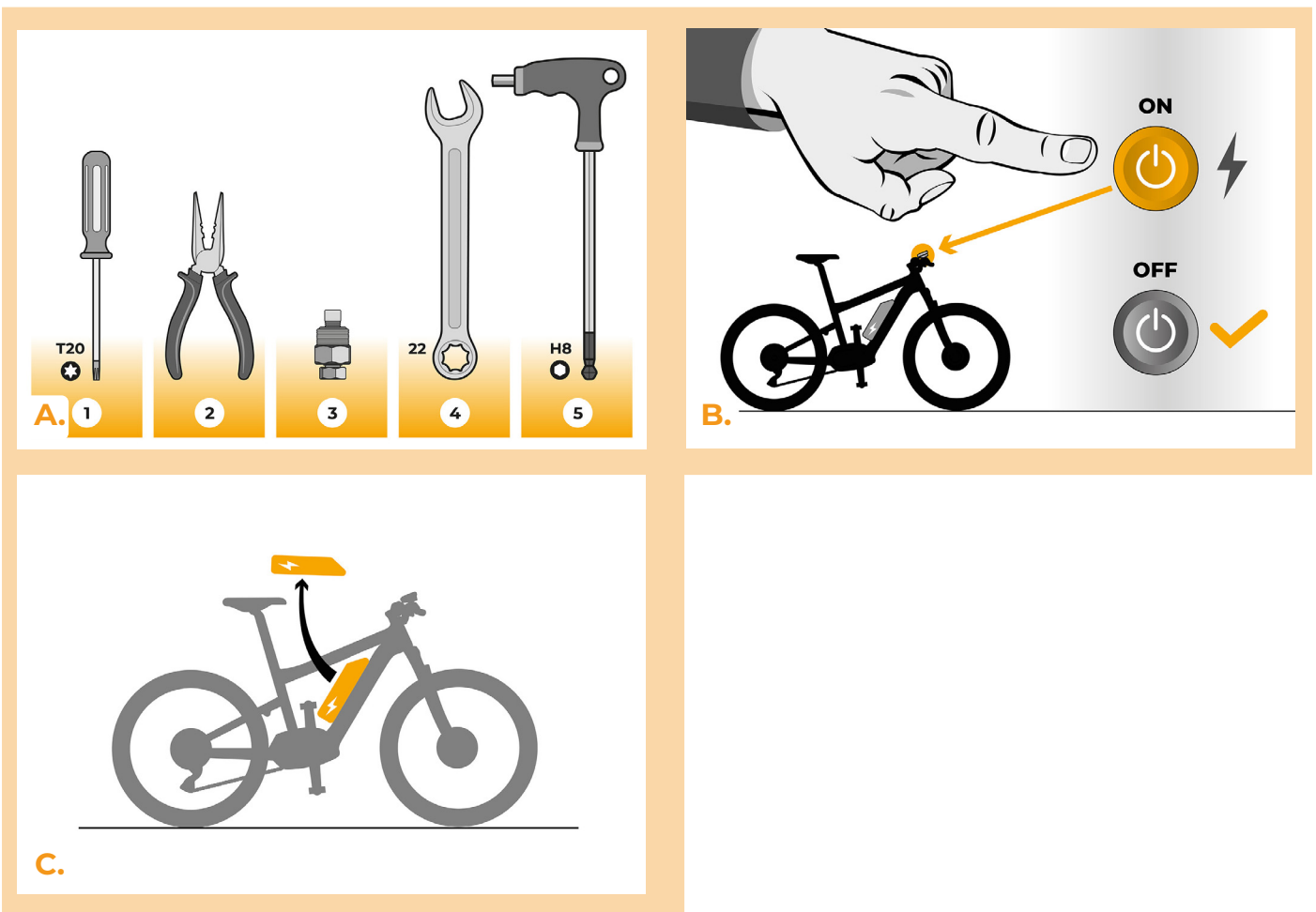


## SpeedBox 2.0 B.Tuning pro Bosch (včetně Gen4)

### Krok 1: Příprava na instalaci

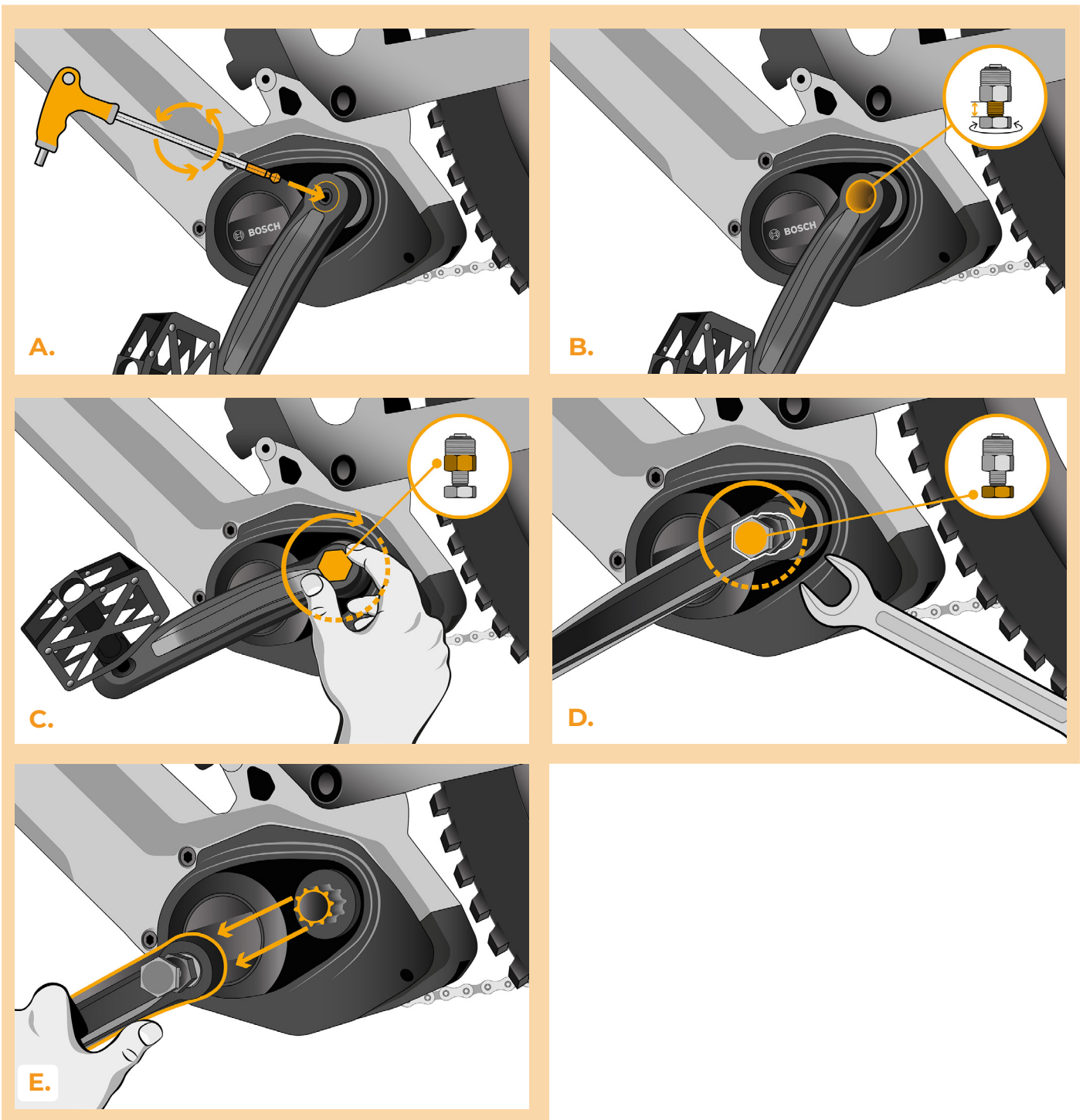
- A.** Nachystejte si následující nářadí:
1. Torx šroubovák T20
  2. Úzké kleště
- Pokud bude nutná demontáž kliky, budete potřebovat:*
3. Stahovák klik
  4. Klíč 22 mm
  5. Inbus H8
- B.** Vypněte elektrokolo.
- C.** Vyjměte baterii z elektrokola podle manuálu výrobce.



## Krok 2: Demontáž kliky

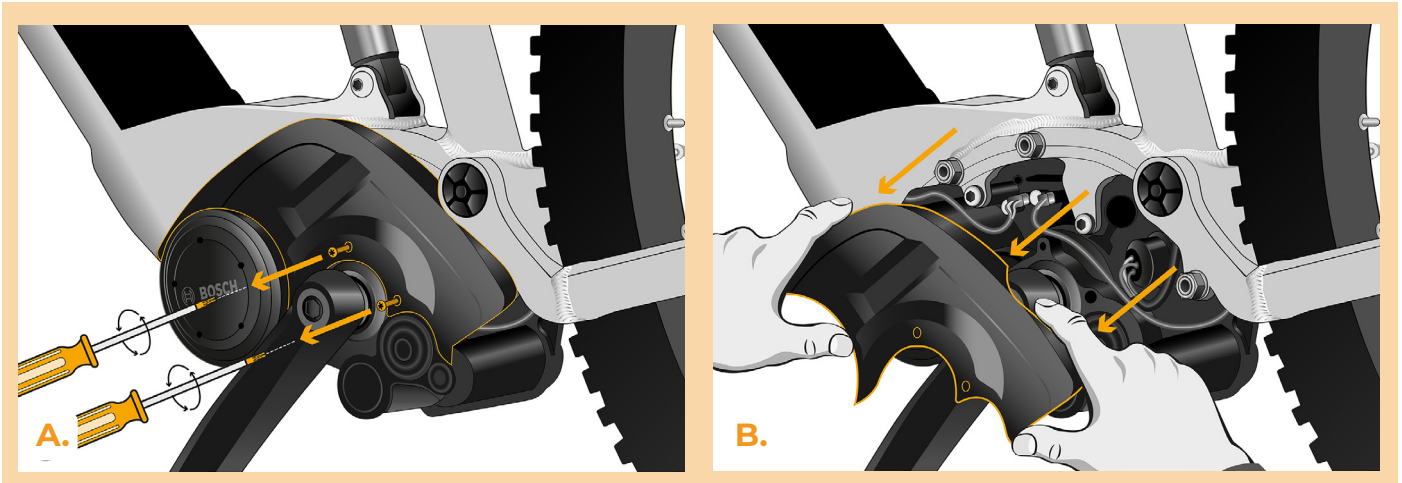
*Pokud klika překáží v odstranění plastového krytu motoru, je nutná její demontáž.*

- A.** Odmontujte pojistný šroub levé kliky inbusovým klíčem H8.
- B.** Před našroubováním stahováku na kliku vyšroubujte vřeteno co nejvíce z těla stahováku. Zabráníte strhnutí závitu na klice.
- C.** Našroubujte tělo stahováku na původní pozici pojistného šroubu
- D.** Dotahováním hlavy vřetena uvolněte kliku od středové osy.
- E.** Sejměte kliku ze středové osy motoru.



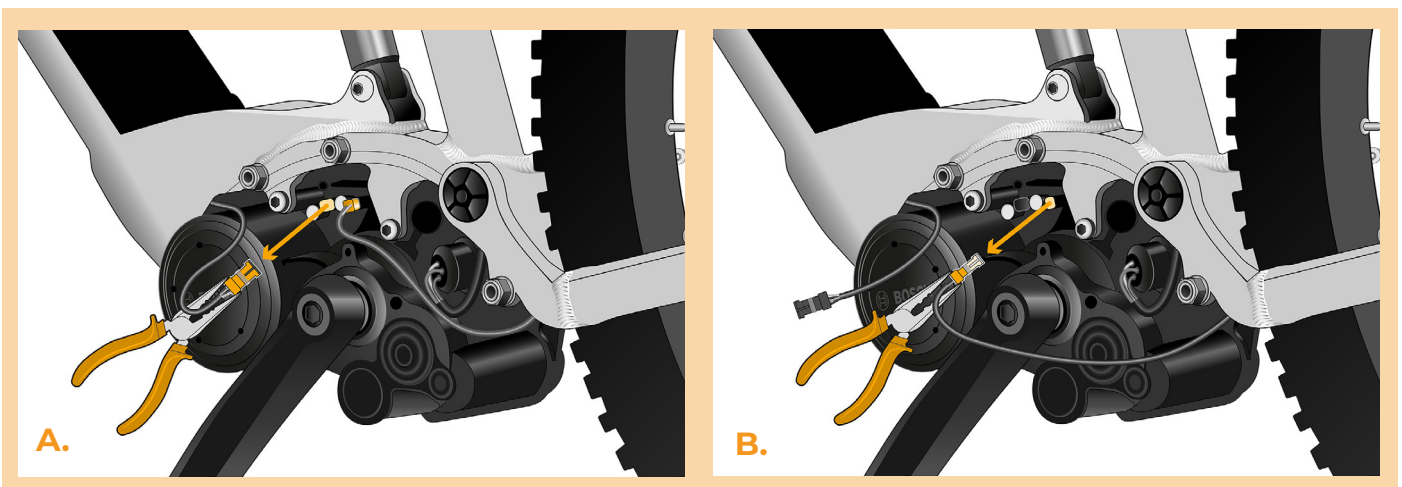
### Krok 3: Demontáž krytu

- A. Odšroubujte všechny šrouby držící kryt motoru Torx šroubovákem T20.
- B. Sejměte kryt motoru.



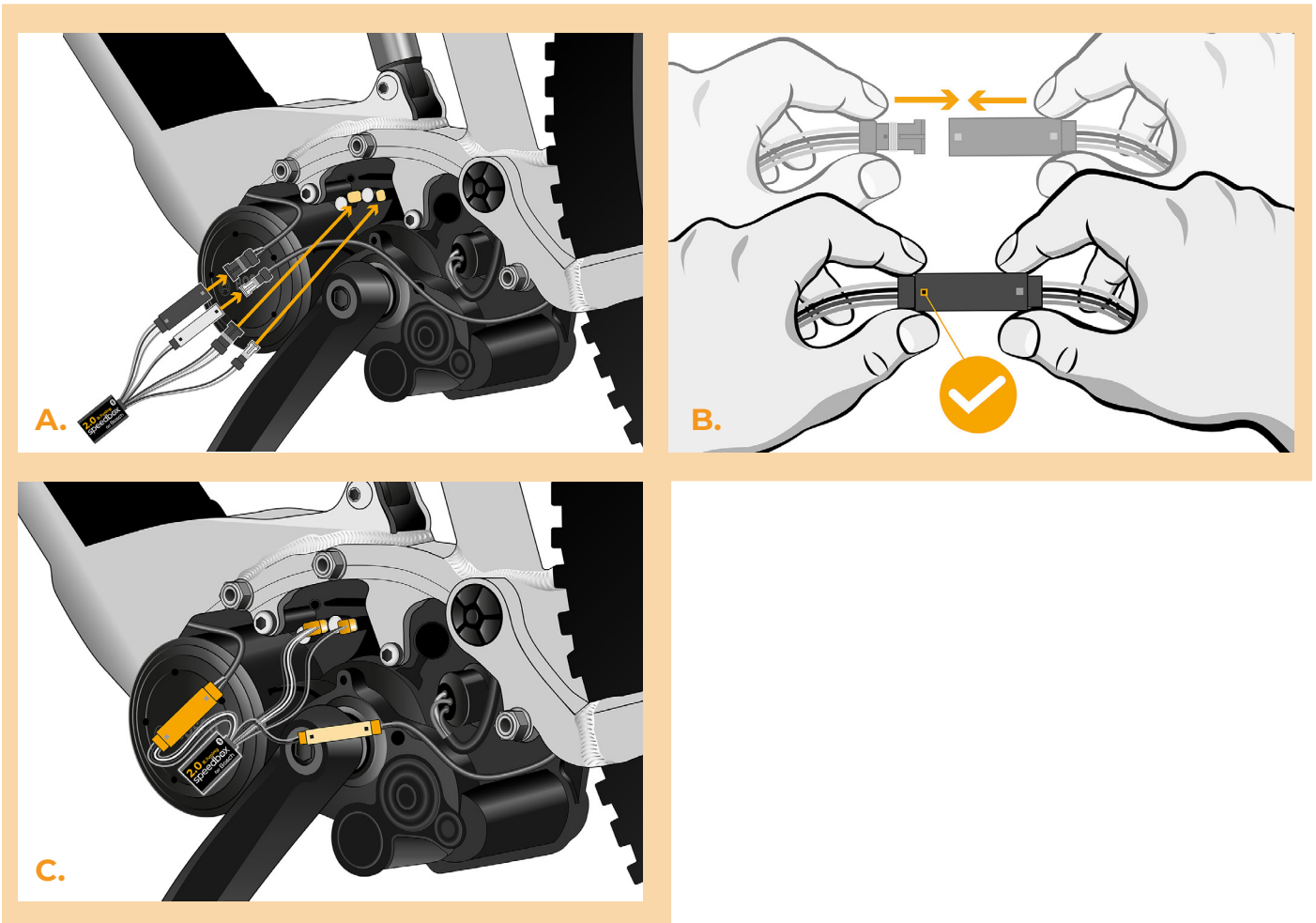
### Krok 4: Odpojení konektorů z motoru

- A. Pomocí kleští vypojte konektor displeje z motoru.
- B. Stejným způsobem odpojte konektor snímače rychlosti.



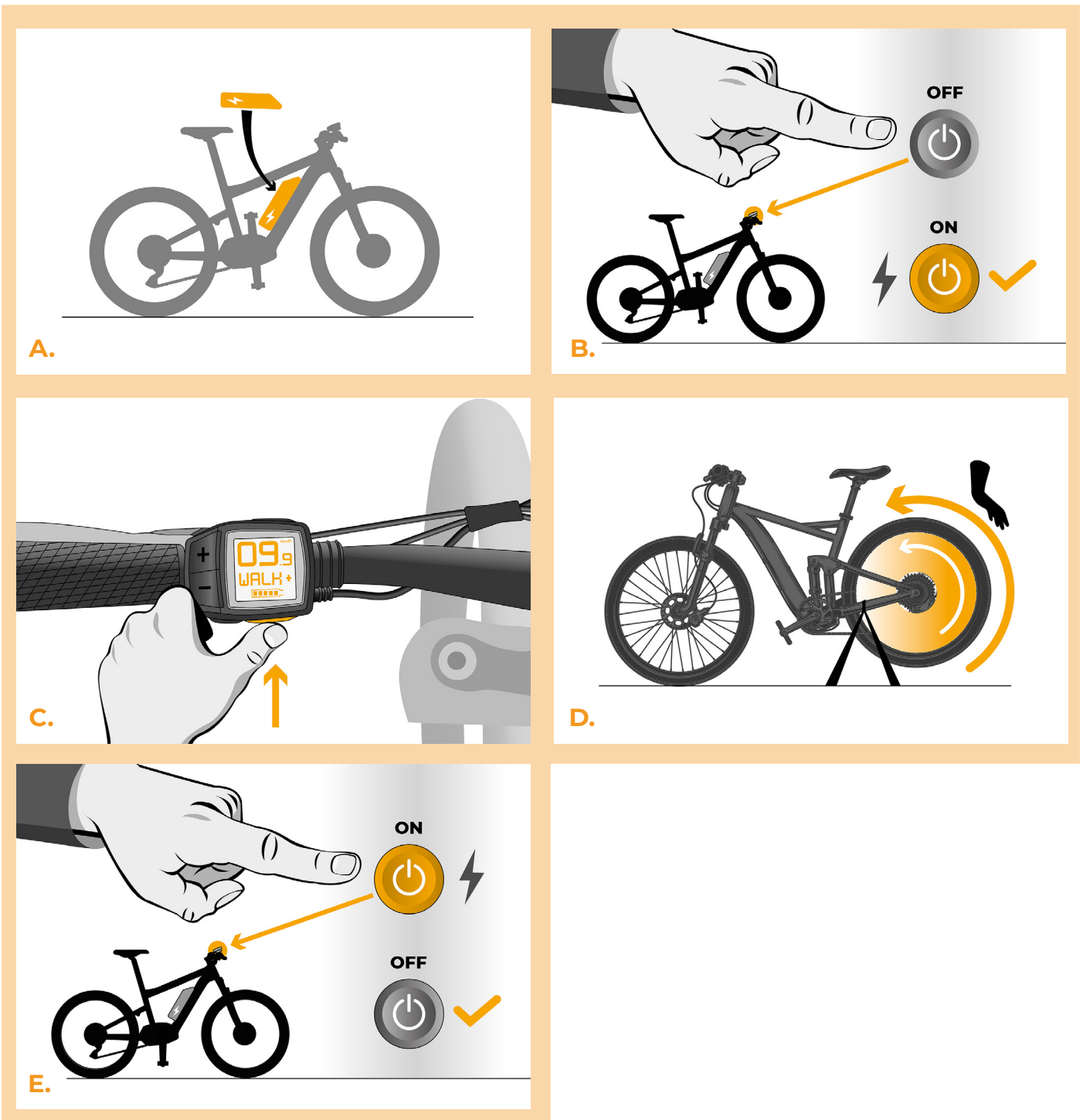
## Krok 5: Instalace tuningu SpeedBox

- A.** Zapojte konektory zařízení SpeedBox do motoru místo původních konektorů.
- B.** Zapojte konektory elektrokola vypojené z motoru (krok 4) do konektorů zařízení SpeedBox a ověřte, že zámky konektorů správně dosedly.
- C.** Před kompletací motoru zkontrolujte správné zapojení podle obrázku.



## Krok 6: Kontrola funkce tuningu

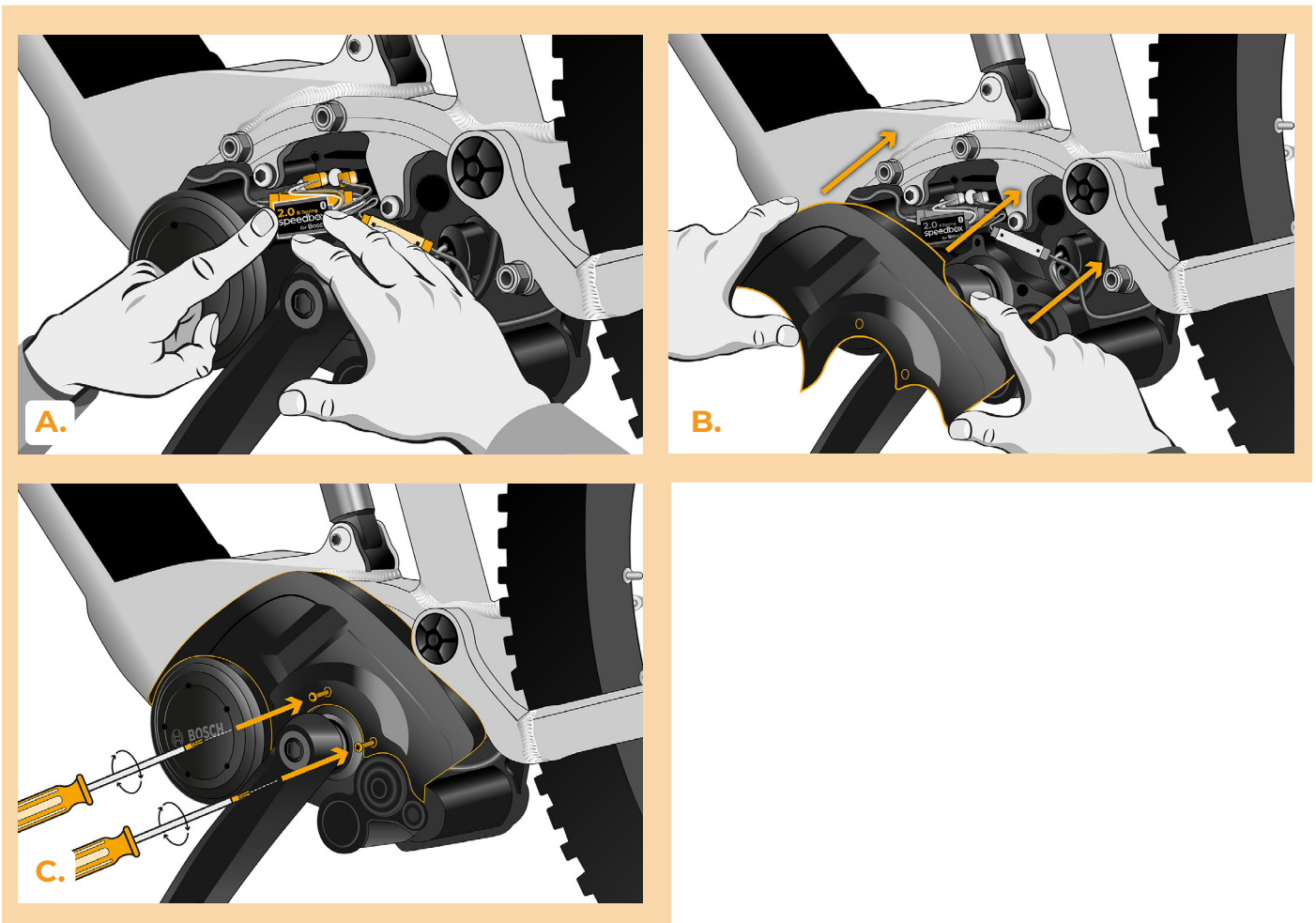
- A.** Vložte baterii zpět do elektrokola.
- B.** Zapněte elektrokolo.
- C.** Krátkou aktivací funkce WALK nebo dvojitým přepínáním mezi dvěma asistenčními módy (+-+) aktivujte/ deaktivujte tuning (zobrazí se hodnota 9.9 nebo 2.5 signalizující maximální rychlost).
- D.** Roztočte zadní kolo a ujistěte se, že Vaše elektrokolo zobrazuje rychlost zadního kola na displeji.
- E.** Vypněte elektrokolo.





## Krok 7: Nasazení krytu motoru

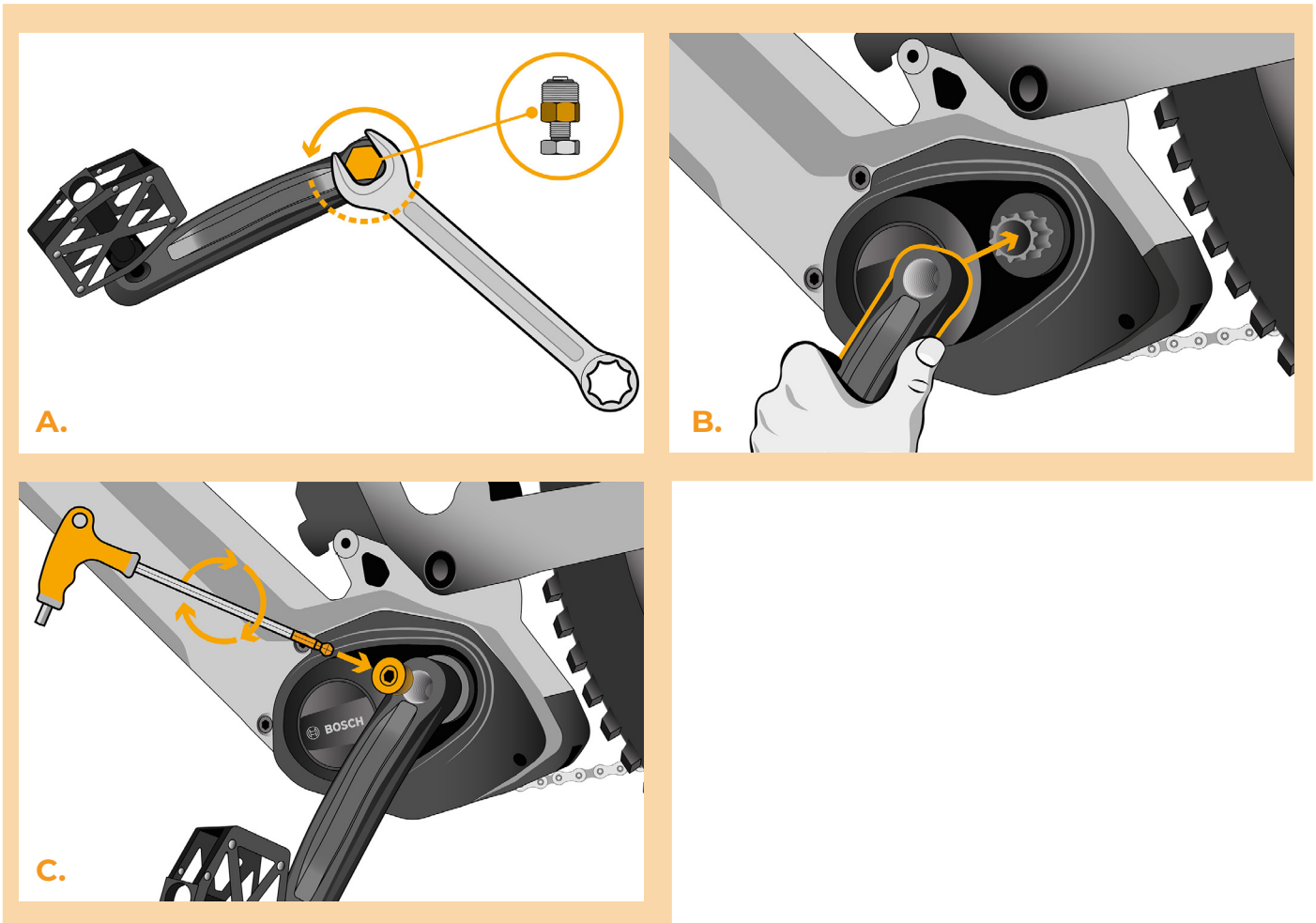
- A.** SpeedBox s konektory a vodiči vedoucími od motoru vměstnejte zpět do volného prostoru v místě zapojení.
- B.** Přiložte kryt motoru na původní místo.
- C.** Připevněte kryt dvěma šrouby pomocí Torx šroubováku T20.



## Krok 8: Montáž kliky

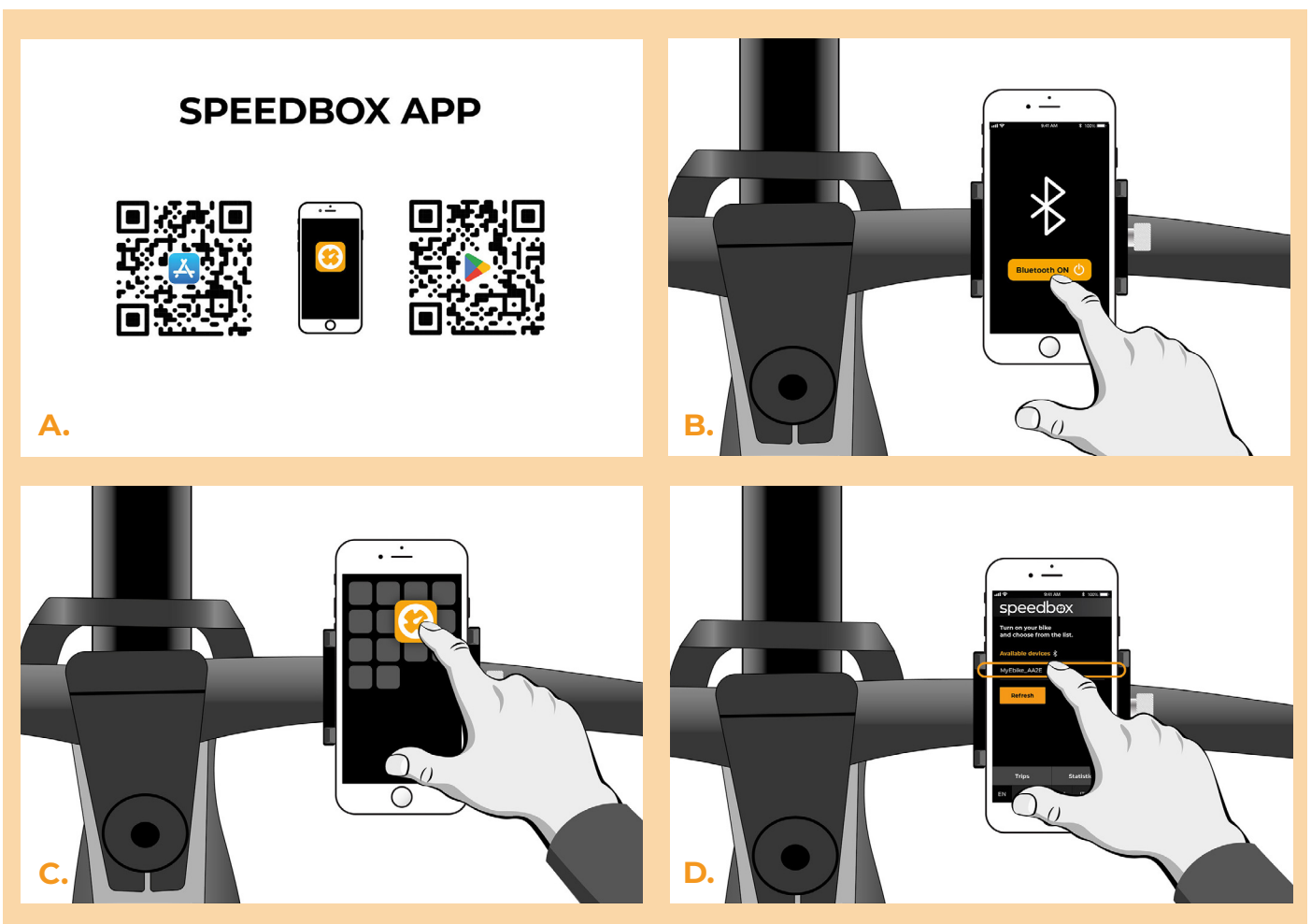
*Pokud jste demontovali kliku podle kroku 2, namontujte ji zpět.*

- A.** Pomocí klíče 22 odmontujte z kliky stahovák klik.
- B.** Nasadte kliku zpět na středovou osu elektrokola.
- C.** Zašroubujte pojistný šroub kliky a dotáhněte pomocí inbusového klíčem H8.

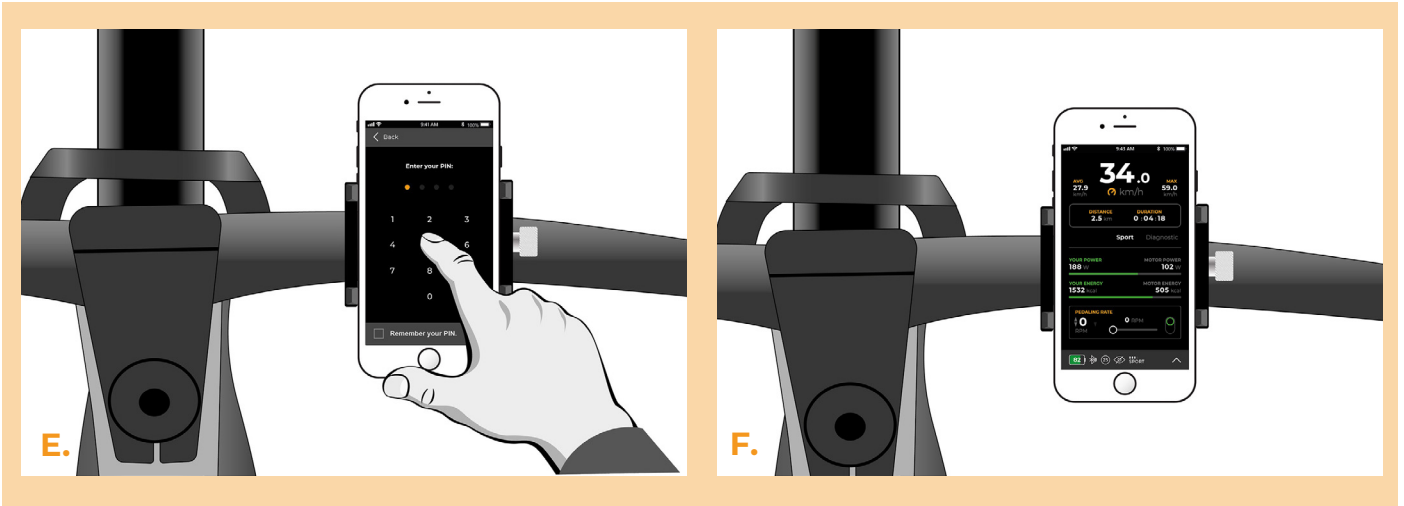


## Krok 9: Spárování produktů SpeedBox s mobilní aplikací SpeedBox App

- A.** Nainstalujte si aplikaci SpeedBox App z Google Play nebo App Store.
- B.** Zapněte na svém telefonu Bluetooth.
- C.** Spusťte aplikaci SpeedBox App. Povolte polohovací služby, pokud budete dotázáni.
- D.** Vyberte zařízení MyEbike\_xxxx. V případě, že svůj SpeedBox v seznamu nenaleznete, klikněte na tlačítko "Obnovit" a případně se dále ujistěte, že:
  1. Máte zapnuté elektrokolo.
  2. Nejste od svého elektrokola vzdálení více než 5 m.
  3. Máte zapnutý Bluetooth ve svém mobilu.
  4. Máte ve svém mobilu povoleny polohové služby pro aplikaci SpeedBox App.
- E.** Zvolte si a potvrďte svůj PIN a servisní heslo.
- F.** Nyní můžete naplno využívat aplikaci SpeedBox App (ovládat tuning, sledovat jízdní data a informace o výkonu motoru, spotřebě energie, nastavit rychlostní limit atd.).







[www.speedbox-tuning.cz](http://www.speedbox-tuning.cz)

Ebike Electronic s.r.o.

Rybna 716/24 | 110 00 Praha 1 | Czech Republic | ID: 05553555 | VAT: CZ05553555

