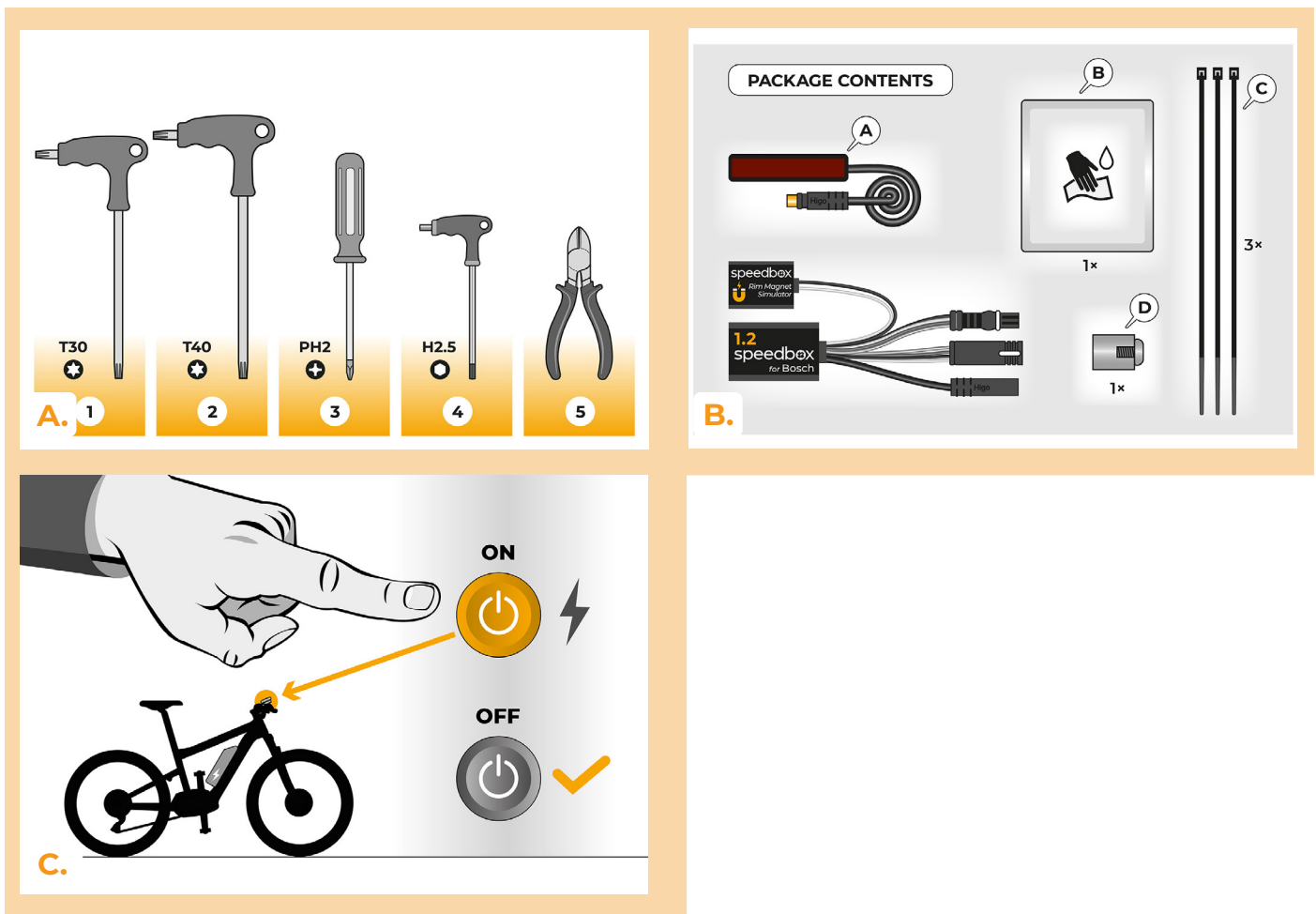


SpeedBox 1.2 pro Bosch

KROK 1: Příprava na instalaci

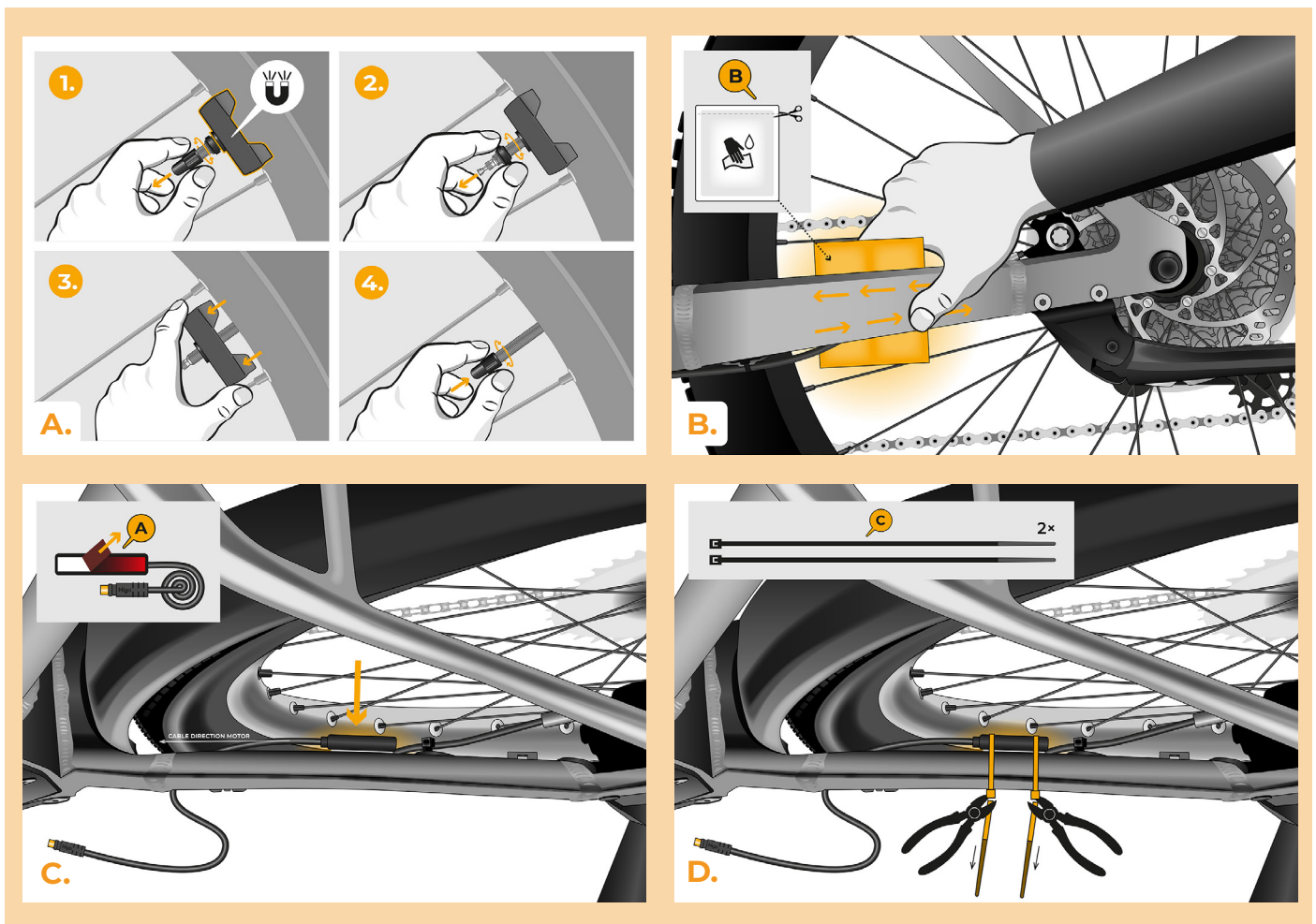
Pokud klika překáží v odstranění plastového krytu motoru, je nutná její demontáž.

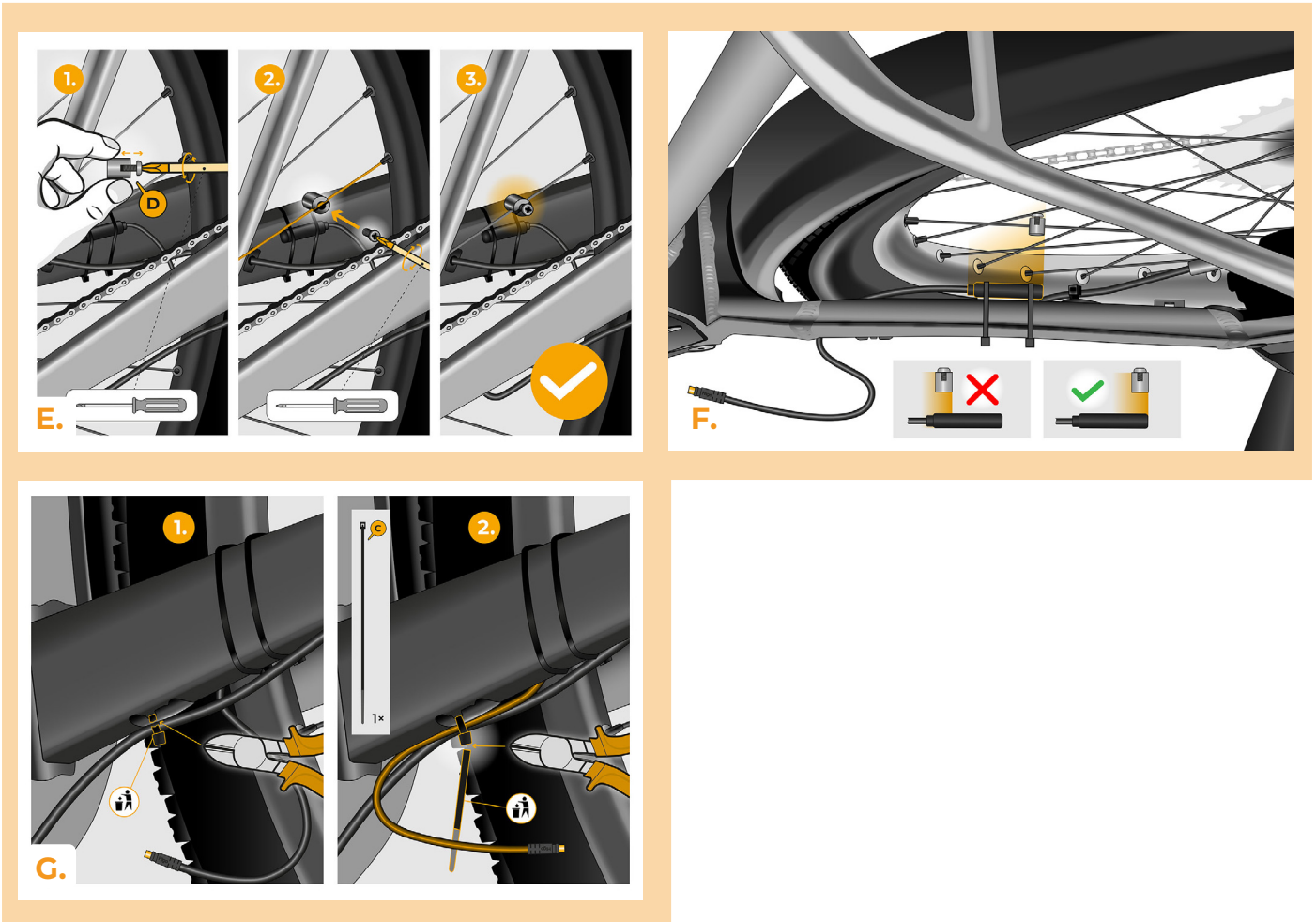
- A.** Nachystejte si následující nářadí:
(nářadí se může lišit dle typu elektrokola)
1. Torx šroubovák T30
 2. Torx šroubovák T40
 3. Křížový šroubovák PH2
 4. Inbus H2.5
 5. Štípací kleště boční
- B.** Zkontrolujte obsah balení podle obrázku.
- C.** Vypněte elektrokolo.



KROK 2: Demontáž Rim Magnetu a instalace rychlostního senzoru

- A.** Odmontujte původní Rim Magnet z ventilků zadního kola. Uschovejte pro zpětnou instalaci (krok 10).
- B.** Očistěte vnitřní část spodní zadní vidlice pomocí ubrousku (B).
- C.** Na vnitřní část spodní zadní vidlice připevněte pomocí oboustrannné pásky kabel se snímačem otáček (A) na očištěné místo. Druhý konec kabelu s konektorem má směřovat k motoru.
- D.** Dvěma plastovými stahovacími páskami (C) snímač otáček (A) pevně zafixujte. Přecházející zbytky pásky ustříhnete štípacími kleštěmi bočními.
- E.** Na jeden z výpletových paprsků zadního kola namontujte magnet (D) pomocí křížového šroubováku PH2. Magnet umístěte hladkou stranou tak, aby směřovala ke konci snímače otáček.
- F.** Zkontrolujte umístění snímače otáček a magnetu vůči sobě.
- G.** Zafixujte kabel snímače otáček plastovou stahovací páskou (C) na spodní části zadní vidlice blíže motoru, aby nedocházelo k nechtěnému kontaktu kabelu během otáčení zadního kola. Přecházející zbytky pásky ustříhnete štípacími kleštěmi bočními.

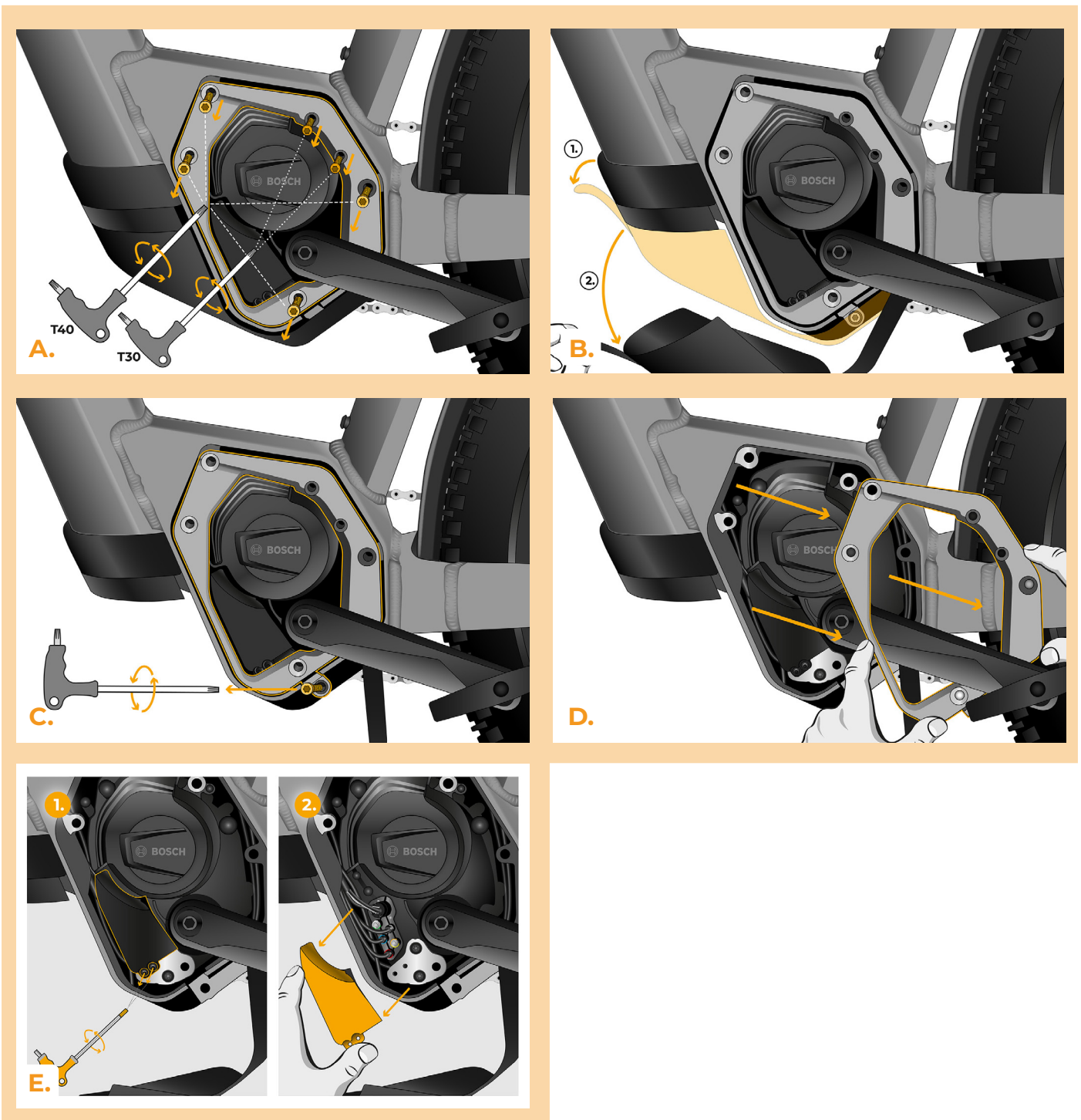




KROK 3: Demontáž krytu

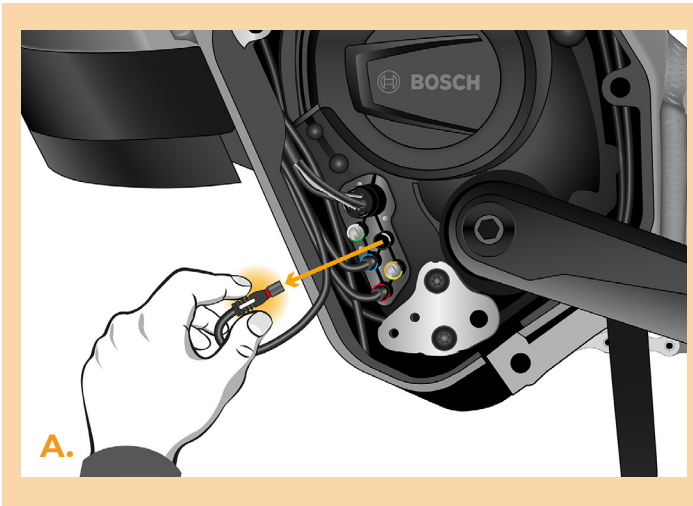
Pokud klika překáže v odstranění plastového krytu motoru, je nutná její demontáž.

- A.** Odšroubujte všechny šrouby držící kryt motoru Torx šroubovákem T30 a T40.
- B.** Odklopte spodní plastový kryt motoru, abyste se dostali k poslednímu šroubu krytu.
- C.** Pomocí Torx šroubováku T40 odšroubujte poslední šroub.
- D.** Sejměte kryt motoru.
- E.** Odšroubujte 2 šrouby držící boční kryt konektorů Inbusem H2.5 a sejměte.



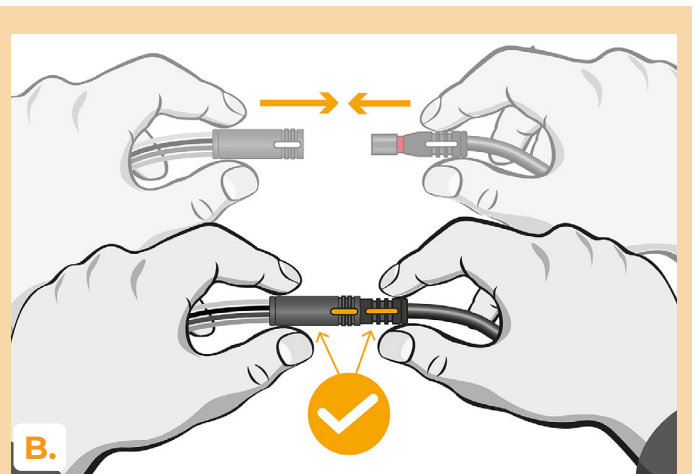
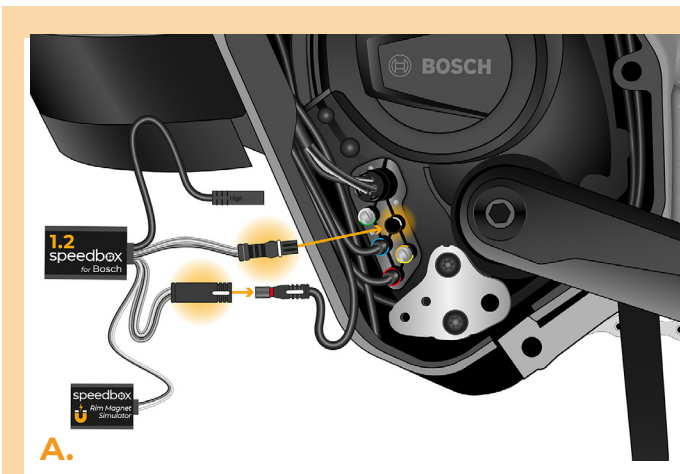
KROK 4: Odpojení konektoru z motoru

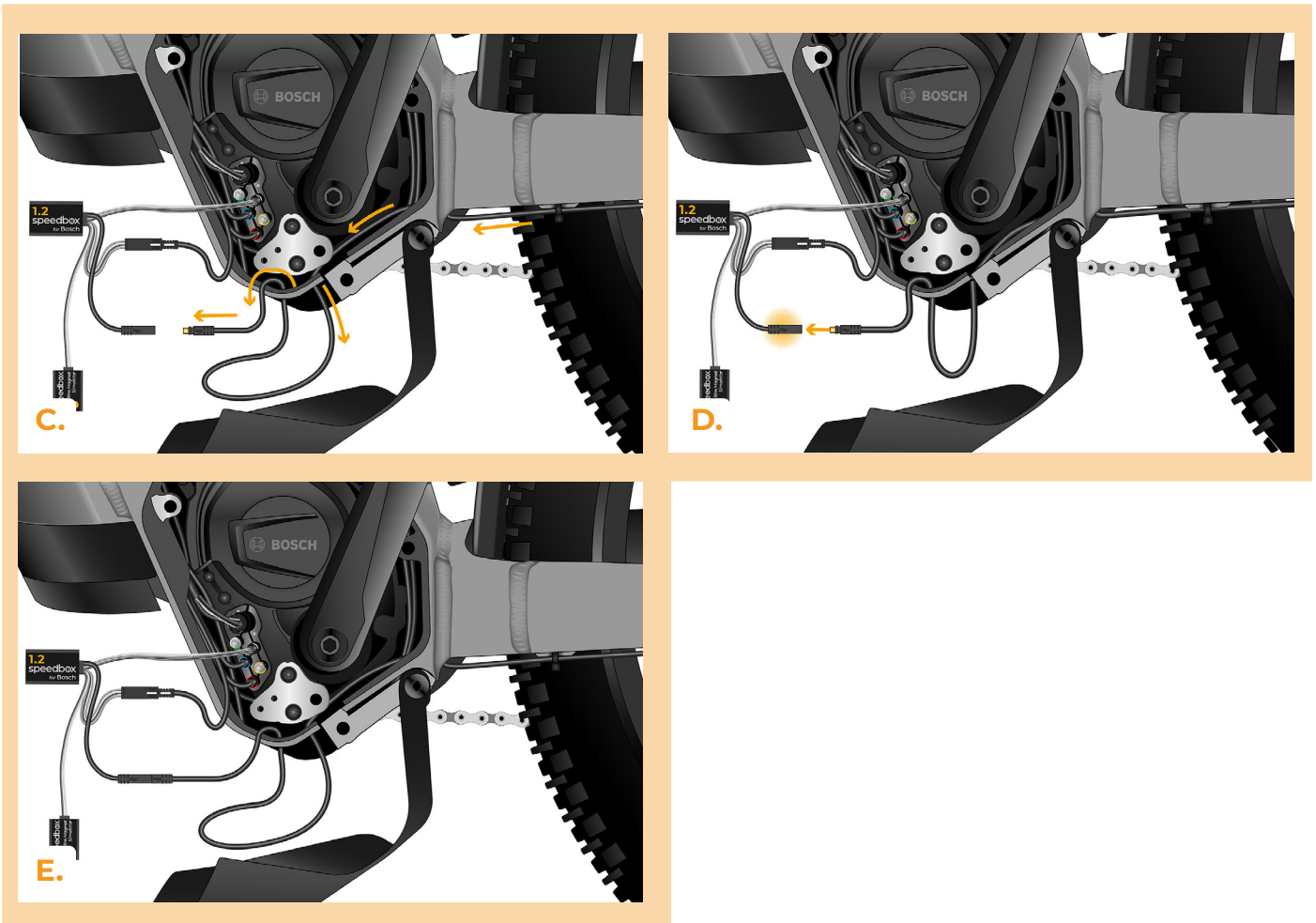
- A.** Rozpojte konektor kabelu od motoru k displeji.



KROK 5: Instalace tuningu SpeedBox

- A.** Zapojte konektory zařízení SpeedBox do motoru místo původních konektorů.
B. Zapojte konektory elektrokola vypojené z motoru (krok 4) do konektorů zařízení SpeedBox. Dbejte přitom na správnou pozici zámků konektoru.
C. Protáhněte kabel snímače otáček do motoru.
D. K zařízení SpeedBox připojte i kabel snímače otáček.
E. Zkontrolujte správné zapojení podle obrázku.



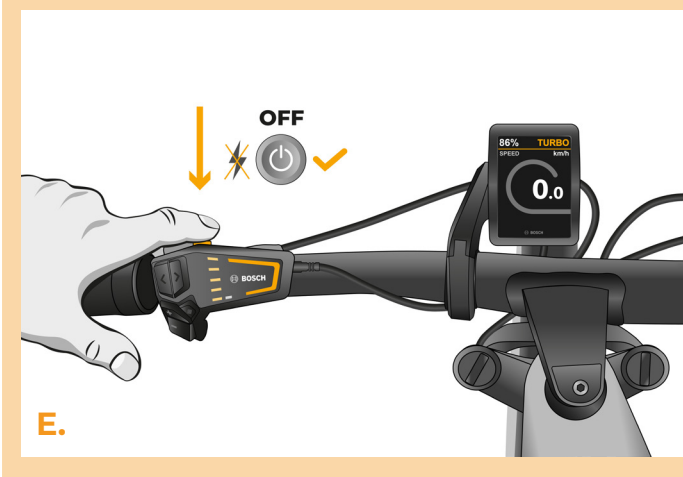
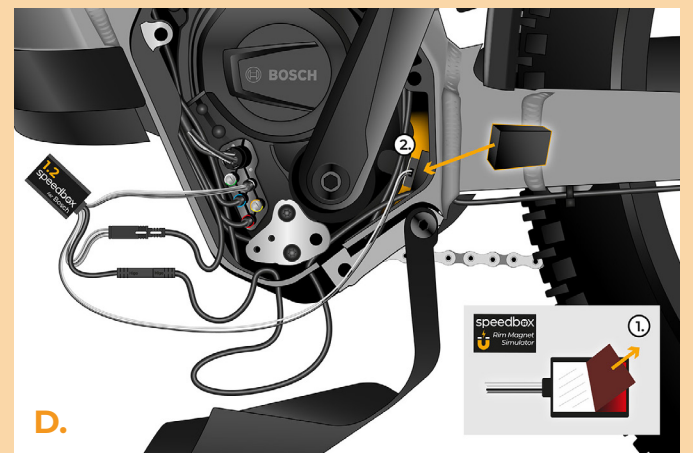
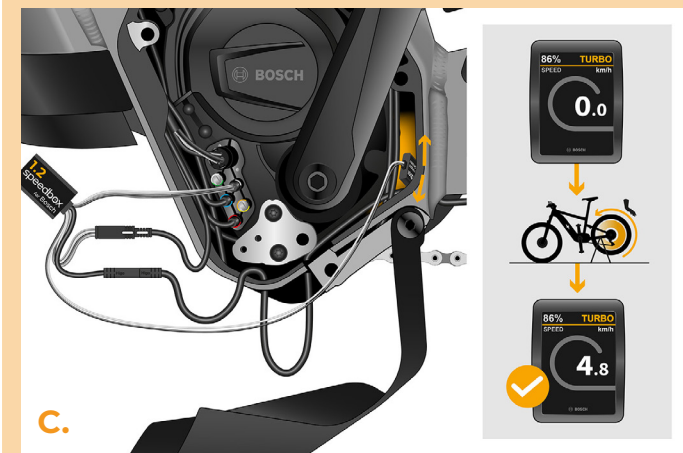
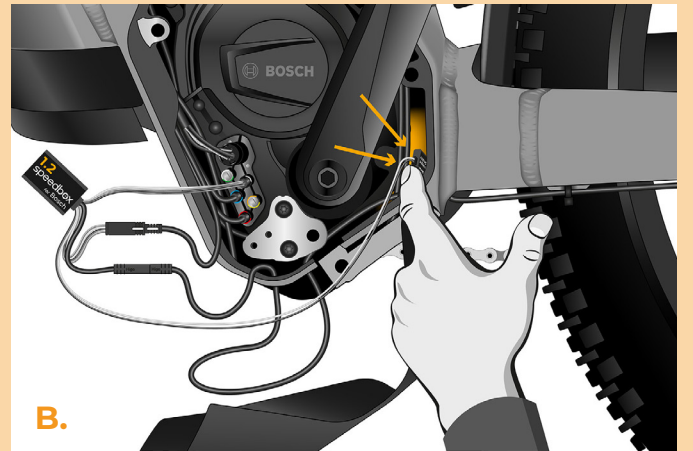
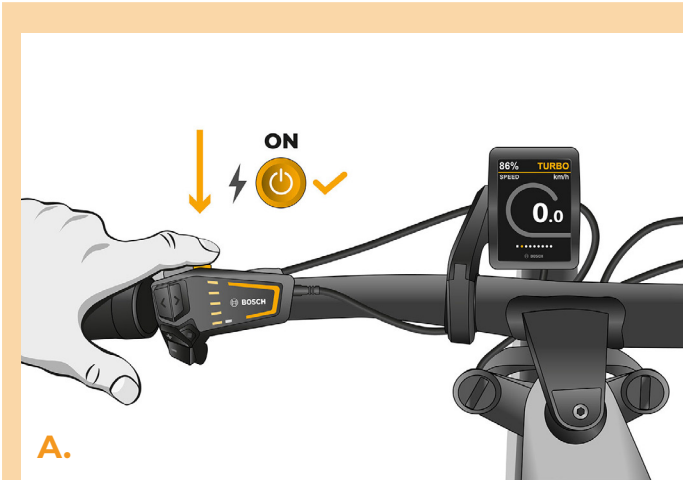


KROK 6: Instalace Rim Magnetu Simulator a aktivování zařízení SpeedBox

- A.** Zapněte elektrokolo.
- B.** Nyní otestujte signál krabičky s označením Rim Magnet Simulator. Vložte krabičku pod spodní část motoru co nejbližší spodní vidlici.
- C.** Nyní vyčkejte 20 sekund a poté otočte zadním kolem. Pokud se na displeji objeví reálná rychlost, můžete Rim Magnet Simulator přilepit. Jestliže se na displeji reálná rychlost nezobrazí (0.0 km/h), krabičku lehce posuňte a opakujte test otočením zadního kola, dokud nebude signál v pořádku.
- D.** Nalepte Rim Magnet Simulator pomocí oboustranné pásky do daného místa. Pokud to umístění Rim Magnet Simulatoru vyžaduje, zajistěte jeho polohu polstrovanou výplní, aby nedošlo k posunutí.
- E.** Vypněte elektrokolo.

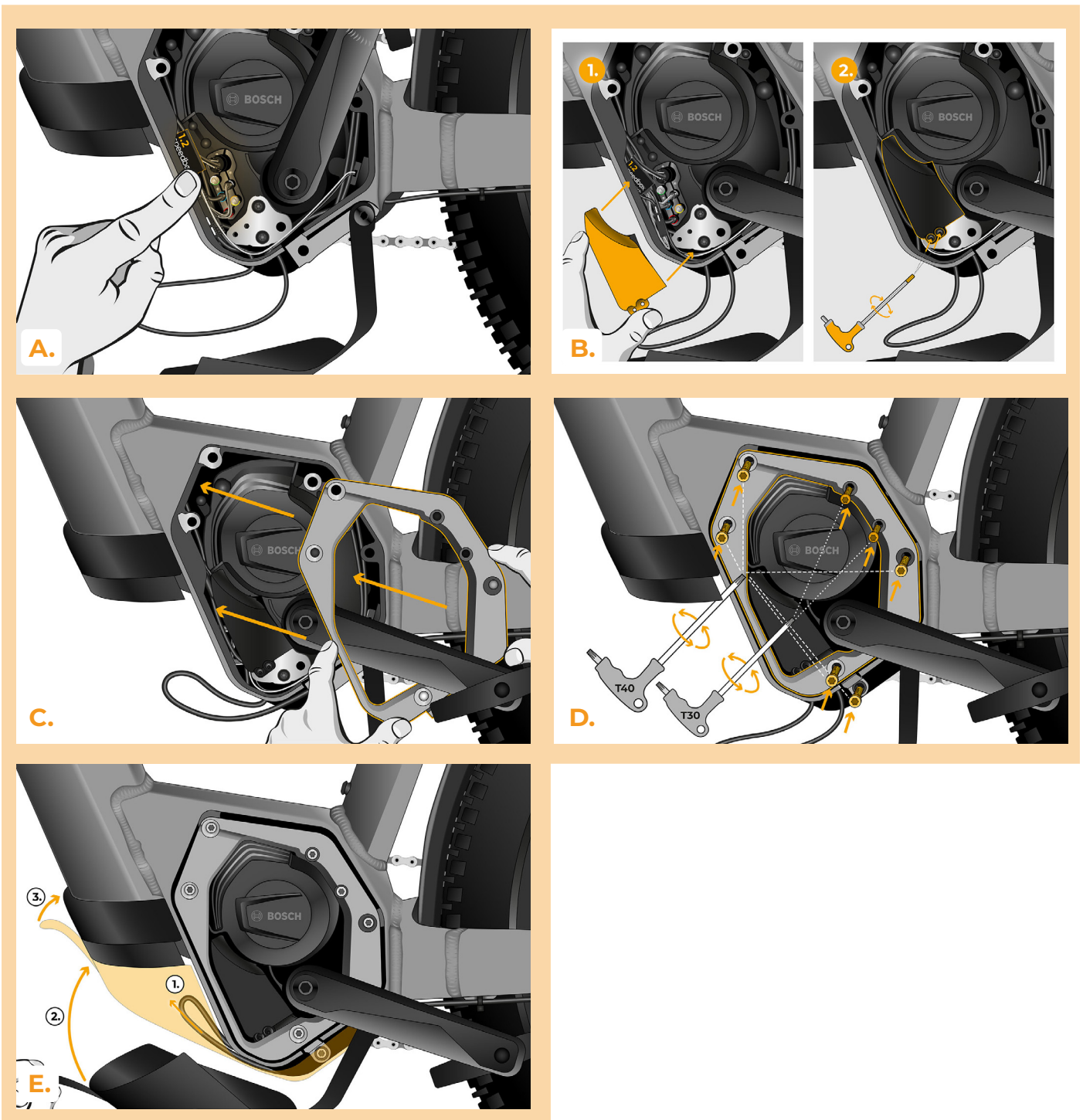
speedbox

break the limits



KROK 7: Nasazení krytu motoru

- A.** SpeedBox s konektory a vodiči vedoucími od motoru vměstnejte zpět do volného prostoru v místě zapojení.
- B.** Přiložte kryt konektorů motoru na původní místo a připevněte dvěma šrouby pomocí inbusu H2.5.
- C.** Přiložte zpět kryt motoru.
- D.** Přišroubujte všechny šrouby držící kryt motoru zpět Torx šroubovákem T30 a T40. Zkontrolujte dotažení všech šroubů.
- E.** Kabel snímače otáček zatáhněte pod spodní plastový kryt motoru a ten zaklapněte do původní polohy a zajistěte.



KROK 8: Kontrola funkce tuningu

- A.** Zapněte elektrokolo.
- B.** Při první aktivaci je nutné vstoupit do nastavení displeje a zkontrolovat obvod kola: "Settings" > "My Bike" > "Wheel circumference". Následně se vraťte na úvodní obrazovku.
- C.** Krátkou aktivací funkce WALK nebo dvojitým přepínáním mezi dvěma asistenčními módy (- + - +) aktivujte/deaktivujte tuning (zobrazí se hodnota 3.5 nebo 2.5 signalizující maximální rychlost v km/h). Pozor: aktivaci/deaktivaci tuningu provádějte zásadně před jízdou, nikoliv během jízdy.



KROK 9: Kontrola funkce tuningu

- A.** Nastavení maximální rychlosti připomocí provedete změnou módů z režimu TURBO na eMTB – TOUR+ – ECO – TOUR+ – eMTB – TURBO (- - - + + +). Poté se na displeji zobrazí aktuální rychlostní limit.
- B.** Maximální rychlost změníte aktivací/deaktivací funkce WALK (v tomto případě stisknutím tlačítka „-“ a „+“) nebo otočením zadního kola o 360°. Poslední zobrazený limit se po patnácti sekundách nečinnosti uloží.
- C.** Abyste předešli detekci tuningu na svém elektrokole, je třeba po ukončení jízdy nechat elektrokolo zapnuté, dokud se na displeji trvale nezobrazí rychlost 0.0 km/h.

A.

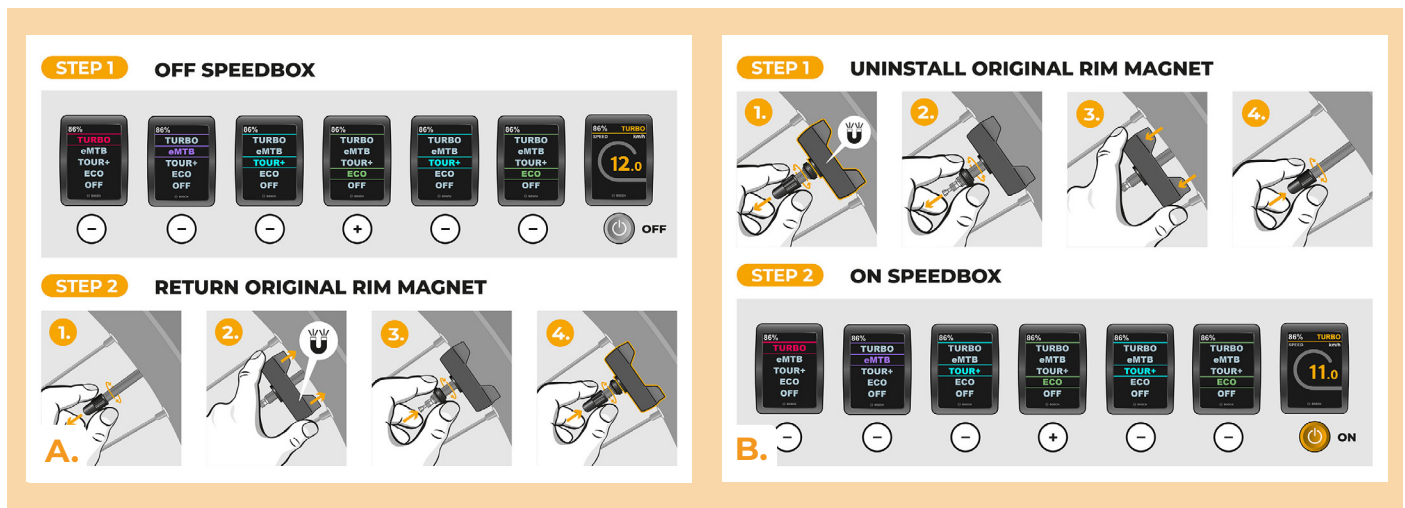
B. +5 km/h

STEP 1

STEP 2

KROK 10: Deaktivace a zpětná montáž Rim Magnetu na ventilek kola

- A.** V případě, že budete chtít znovu nainstalovat původní Rim Magnet, deaktivujte nejprve SpeedBox změnou módů z režimu TURBO na eMTB – TOUR+ – ECO – TOUR+ – ECO – OFF (- - - + - -). Na displeji se zobrazí rychlost 12.0 km/h. Poté vypněte elektrokolo a vraťte původní Rim Magnet na ventilek zadního kola. Zapněte elektrokolo a proveďte krátkou jízdu. Při jízdě měňte převodový stupeň, dokud se na displeji nezobrazí reálná rychlost.
- B.** Pro opětovnou aktivaci produktu SpeedBox odinstalujte Rim Magnet a poté proveďte opět změnu módů z režimu TURBO na eMTB – TOUR+ – ECO – TOUR+ – ECO – OFF (- - - + - -). Na displeji se zobrazí rychlost 11.0 km/h a SpeedBox je opět aktivní.



www.speedbox-tuning.cz

Ebike Electronic s.r.o.

Rybna 716/24 | 110 00 Praha 1 | Czech Republic | ID: 05553555 | VAT: CZ05553555

