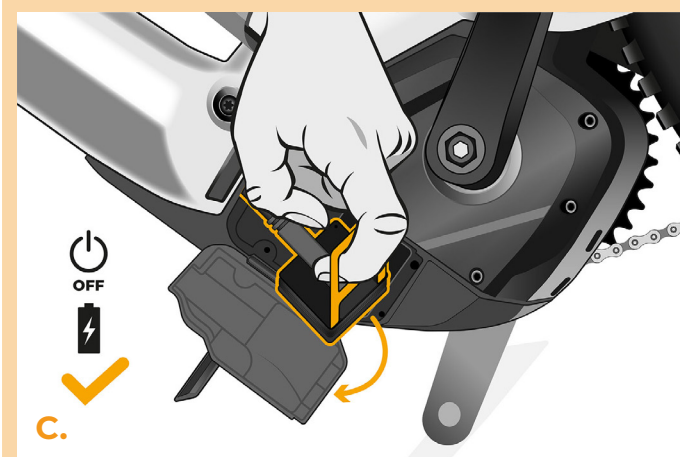
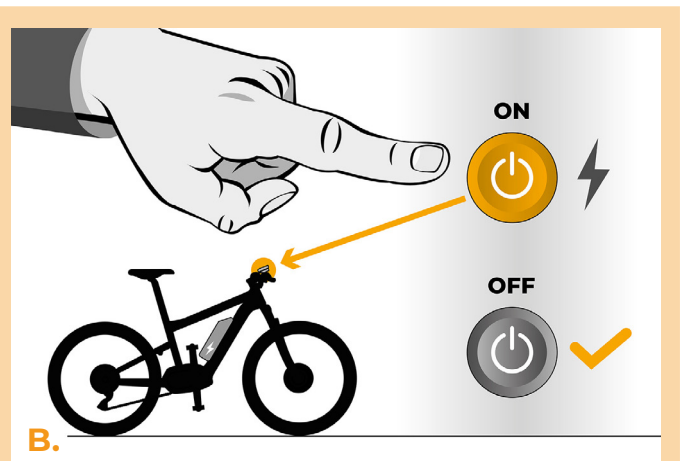
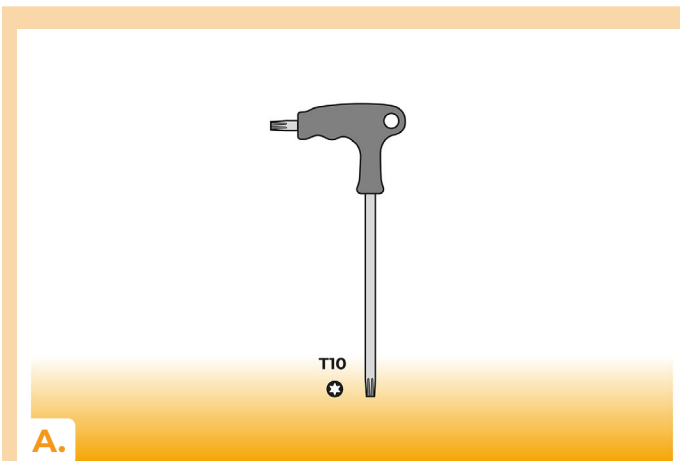


SpeedBox 3.0 pro Specialized

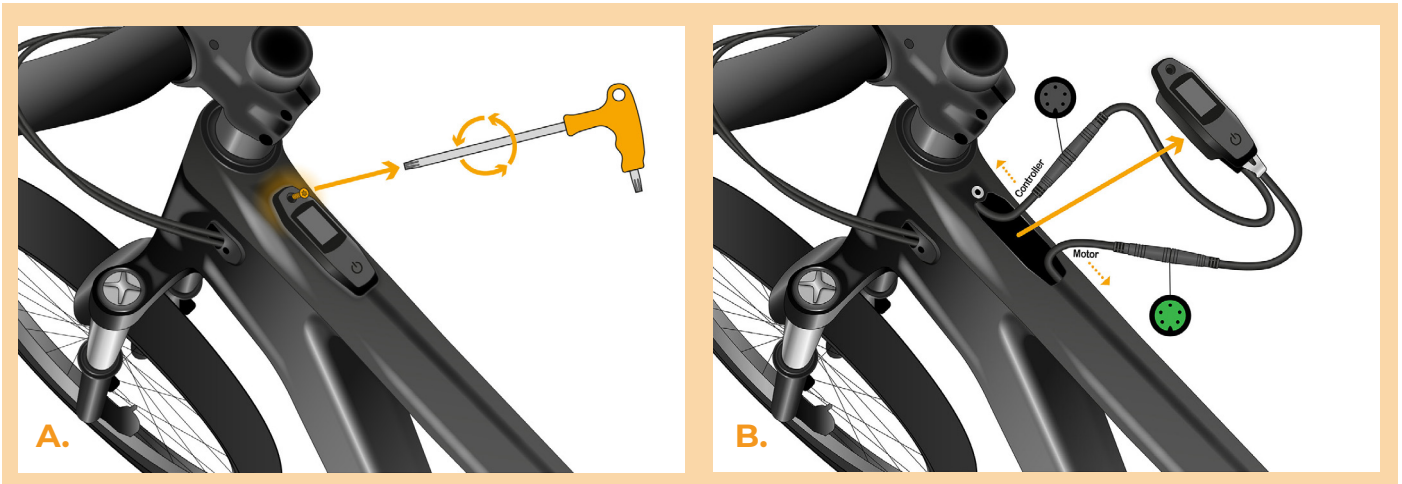
KROK 1: Příprava na instalaci

- A. Nachystejte si šroubovák torx T10.
- B. Vypněte elektrokolo.
- C. Odpojte baterii z elektrokola podle manuálu výrobce.



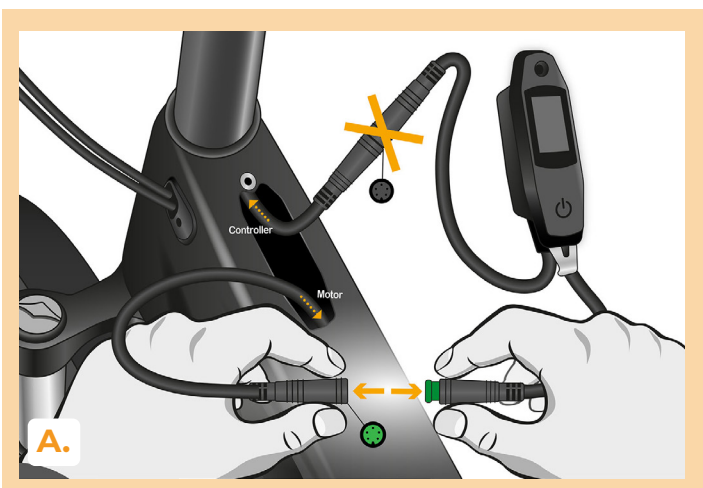
KROK 2: Demontáž jednotky TCU

- A. Odšroubujte jednotku TCU z rámu elektrokola pomocí šroubováku torx T10.
- B. Jednotku TCU vysuňte z rámu elektrokola spolu s konektory.



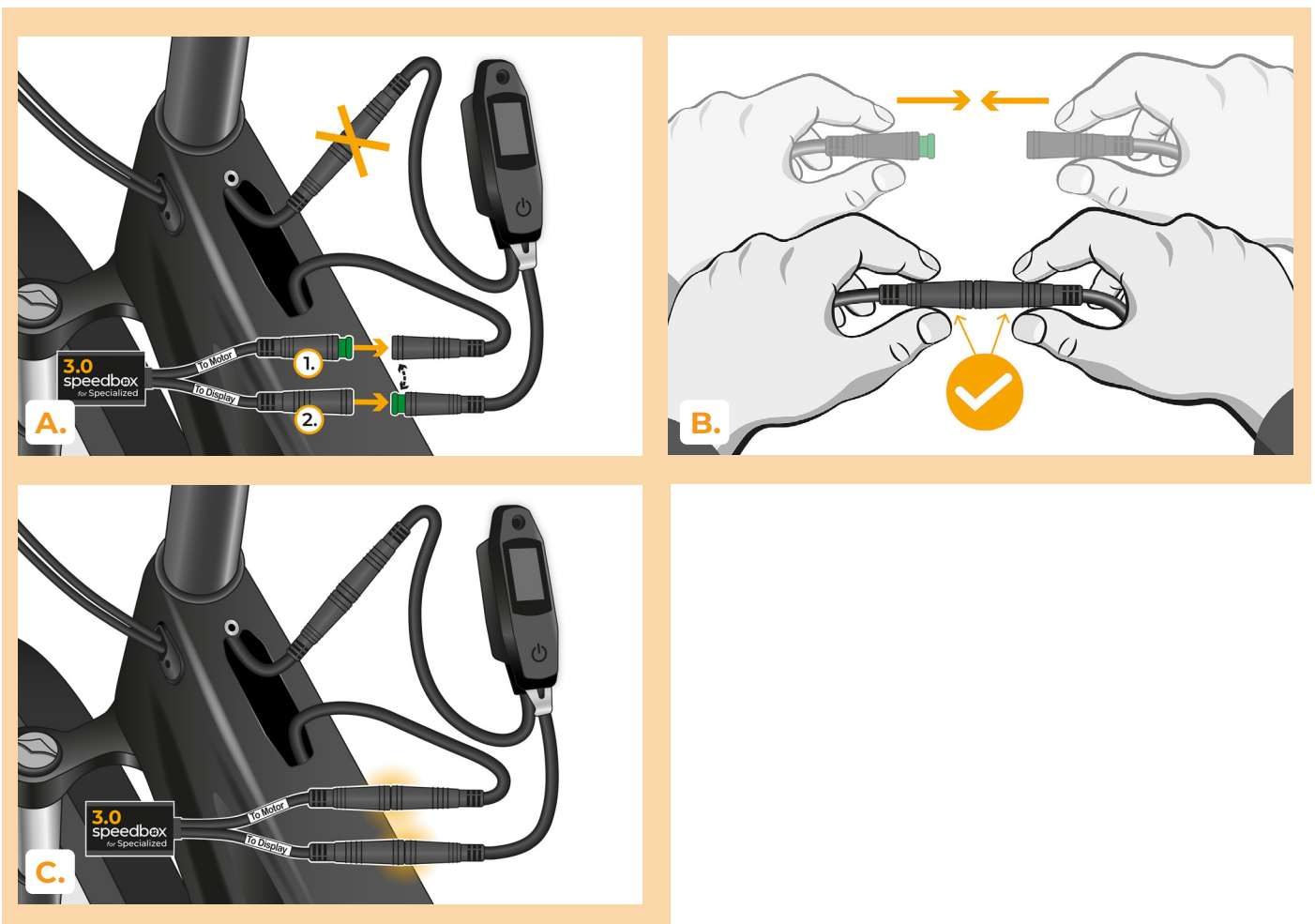
KROK 3: Odpojení konektorů z motoru

- A. Rozpojte konektor kabelu vedoucího k motoru.



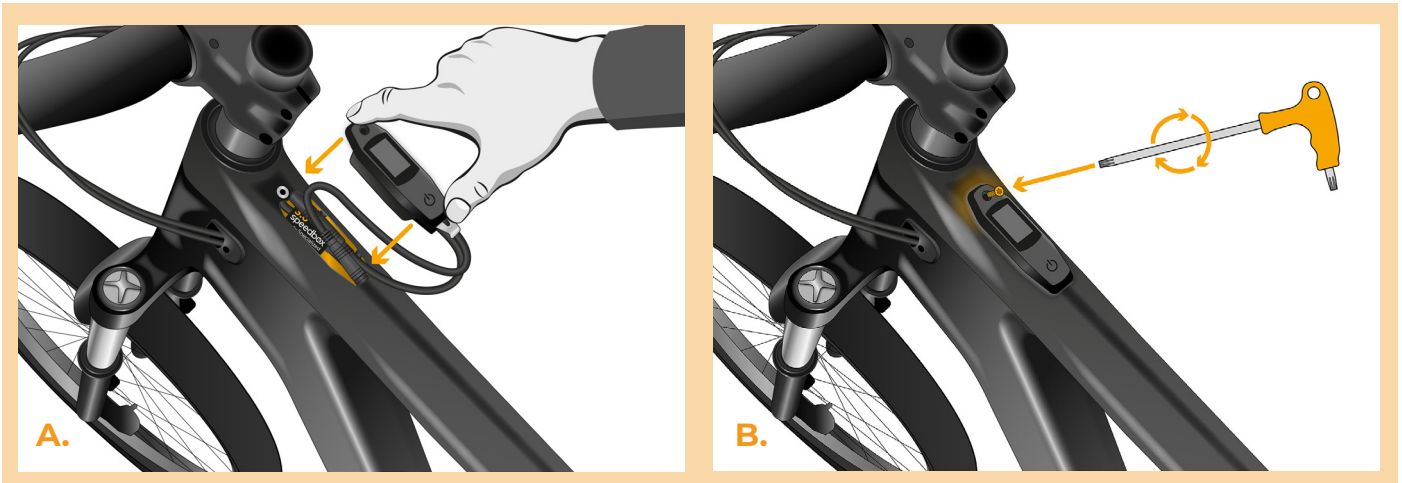
KROK 4: Instalace tuningu SpeedBox

- A. Do rozpojených konektorů mezi jednotkou TCU a kabelem od motoru (krok 3) zapojte zařízení SpeedBox.
- B. Dbejte na to, aby zámkové konektory zacvakly.
- C. Před kompletací motoru zkontrolujte správné zapojení podle obrázku.



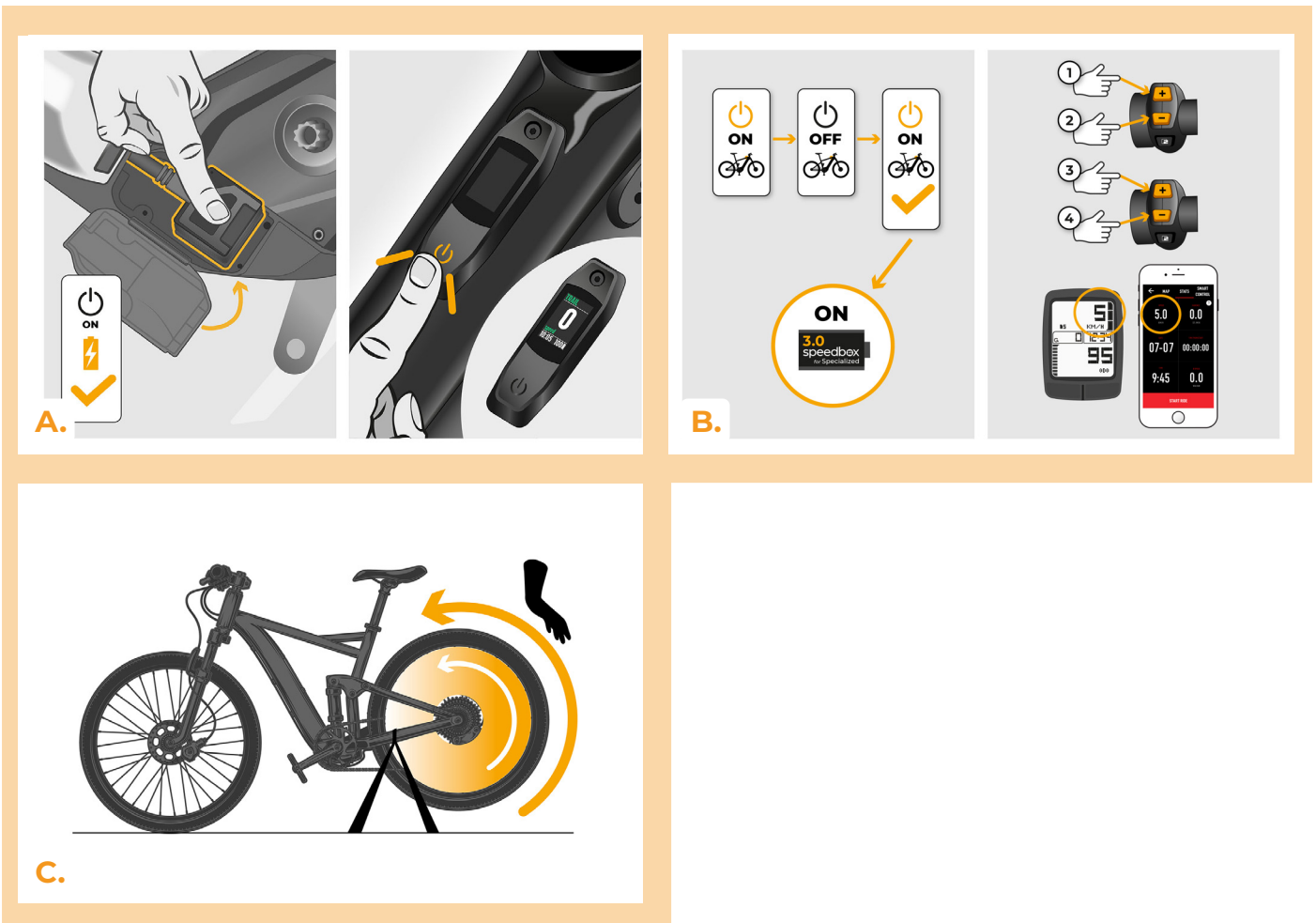
KROK 5: Montáž jednotky TCU

- A. Jednotku TCU vložte zpět do rámu elektrokola spolu se zařízením SpeedBox.
- B. Zašroubujte zpět pomocí šroubováku torx T10 do rámu elektrokola.



KROK 6: Kontrola funkce tuningu

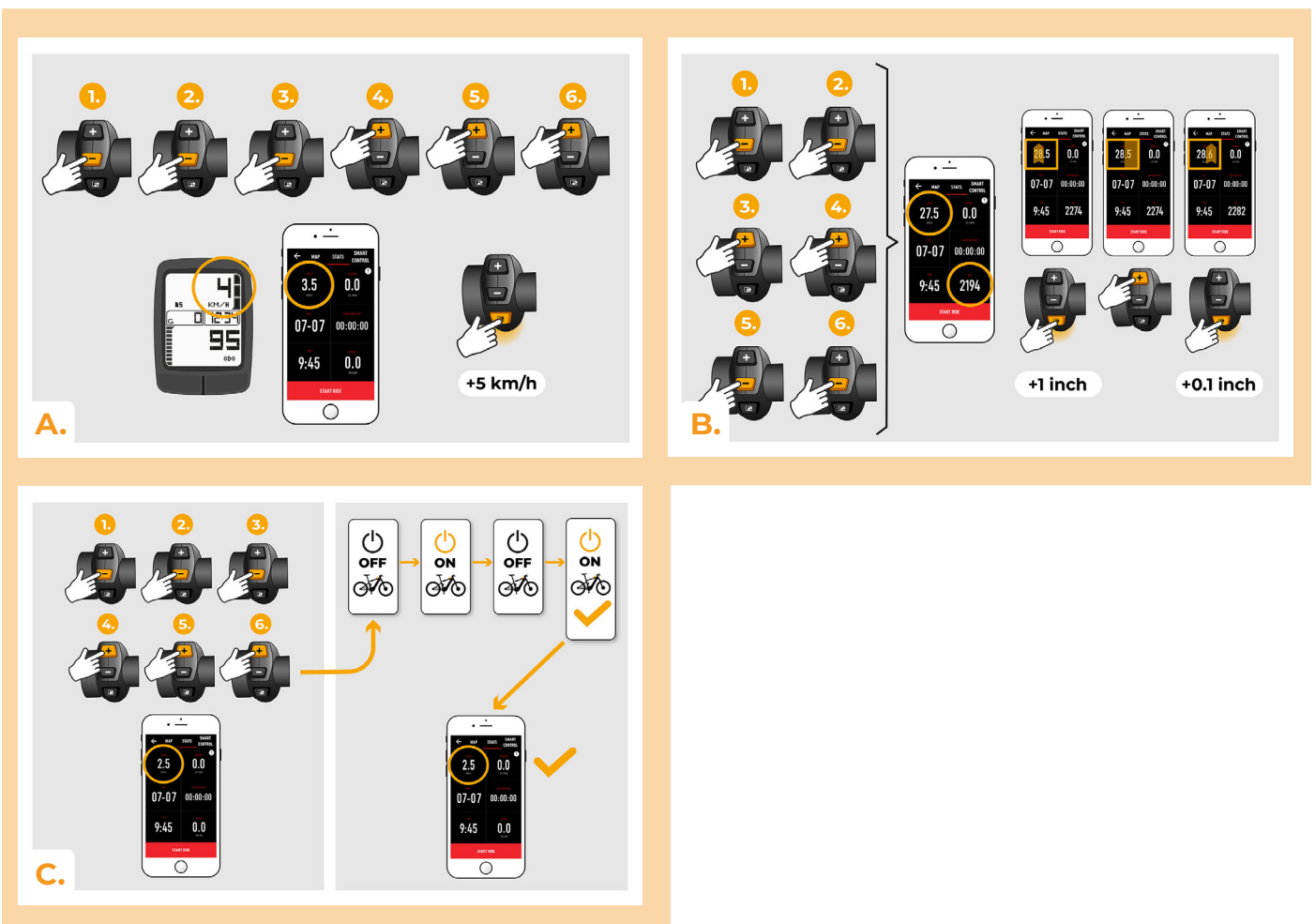
- A.** Připojte zpět baterii a zapněte elektrokolo.
- B.** SpeedBox začne být aktivní po druhém zapnutí elektrokola s přednastavenou maximální rychlostí 50 km/h. Aktuálně nastavenou maximální rychlost připomoci můžete zkontrolovat přepínáním mezi dvěma asistenčními módy v sekvenci (+ - + -).
- C.** Roztočte zadní kolo a ujistěte se, že se rychlost zobrazuje na displeji.



KROK 7: Nastavení zařízení SpeedBox

Veškeré nastavení se projeví až po druhém restartu elektrokola.

- A.** Nastavení maximální rychlosti přípomoci provedete změnou módů: - - - + + +. Poté se na displeji zobrazí výchozí rychlostní limit (25 km/h). Maximální rychlost přípomoci přepínáte krátkou aktivací funkce WALK. Zobrazení 2.5 km/h na displeji odpovídá limitu 25 km/h, 5.0 km/h odpovídá limitu 50 km/h, 9.9 km/h odpovídá 99 km/h apod. U některých typech displejů může docházet k zaokrouhlování na celá čísla. Poslední zobrazený limit se po pěti sekundách nečinnosti uloží.
- B.** Nastavení reálného obvodu kola provedete změnou módů: - - + + - -. Poté se na displeji zobrazí nastavený průměr kola v palcích. Zobrazení 27.5 km/h odpovídá průměru 27,5" tedy obvodu 2194 mm. Krátkou aktivací funkce WALK zvýšíte průměr kola o jednotky palců. Přepnutím módu a krátkou aktivací funkce WALK pak zvýšíte průměr kola o desetiny palců.
- C.** Pozor! Před případnou demontáží zařízení SpeedBox nastavte rychlostní limit zpět na hodnotu 25 km/h. Veškeré nastavení se projeví až po druhém restartu elektrokola.





www.speedbox-tuning.cz

Ebike Electronic s.r.o.

Rybna 716/24 | 110 00 Praha 1 | Czech Republic | ID: 05553555 | VAT: CZ05553555

