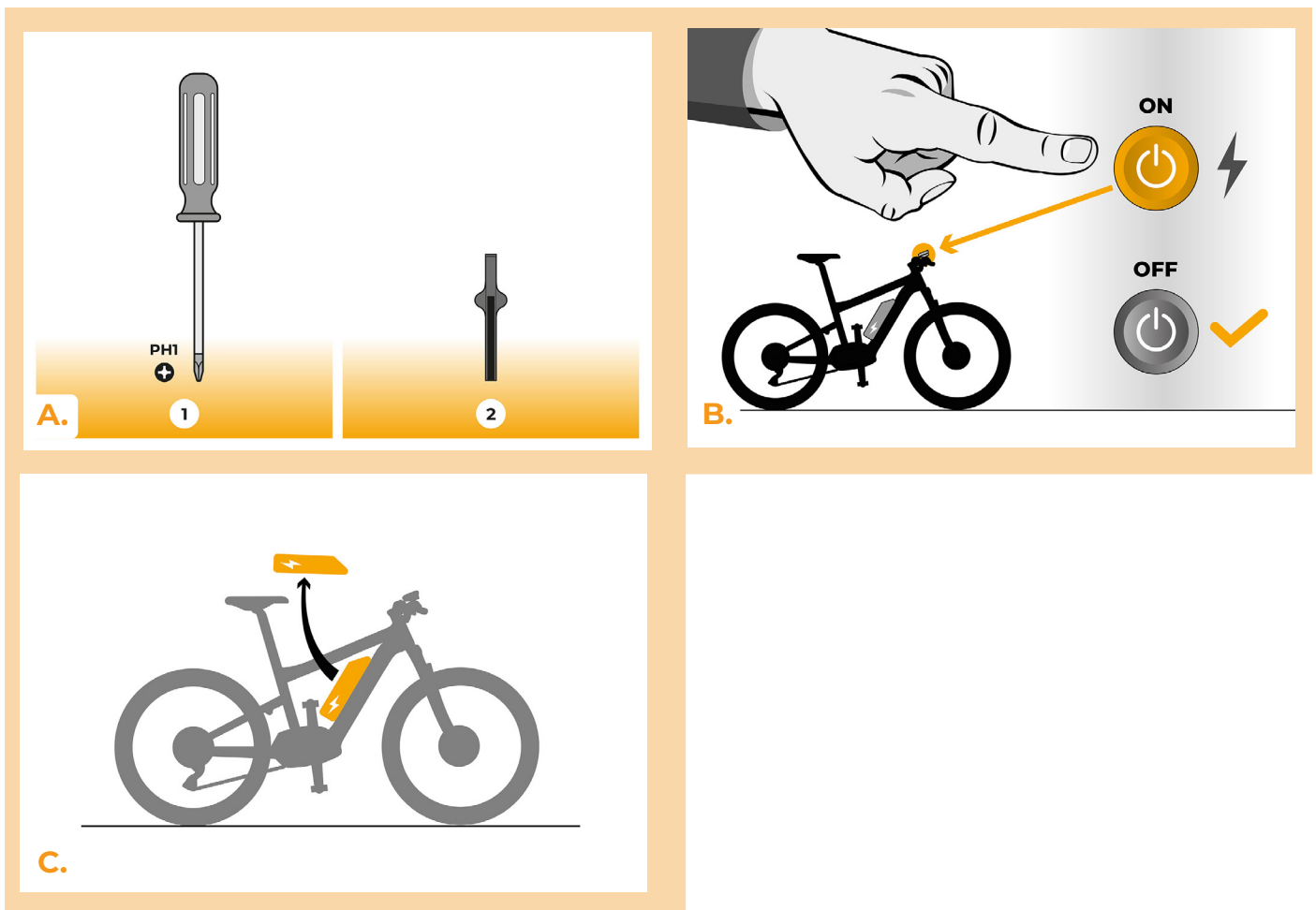


SpeedBox 1.2 pour Shimano

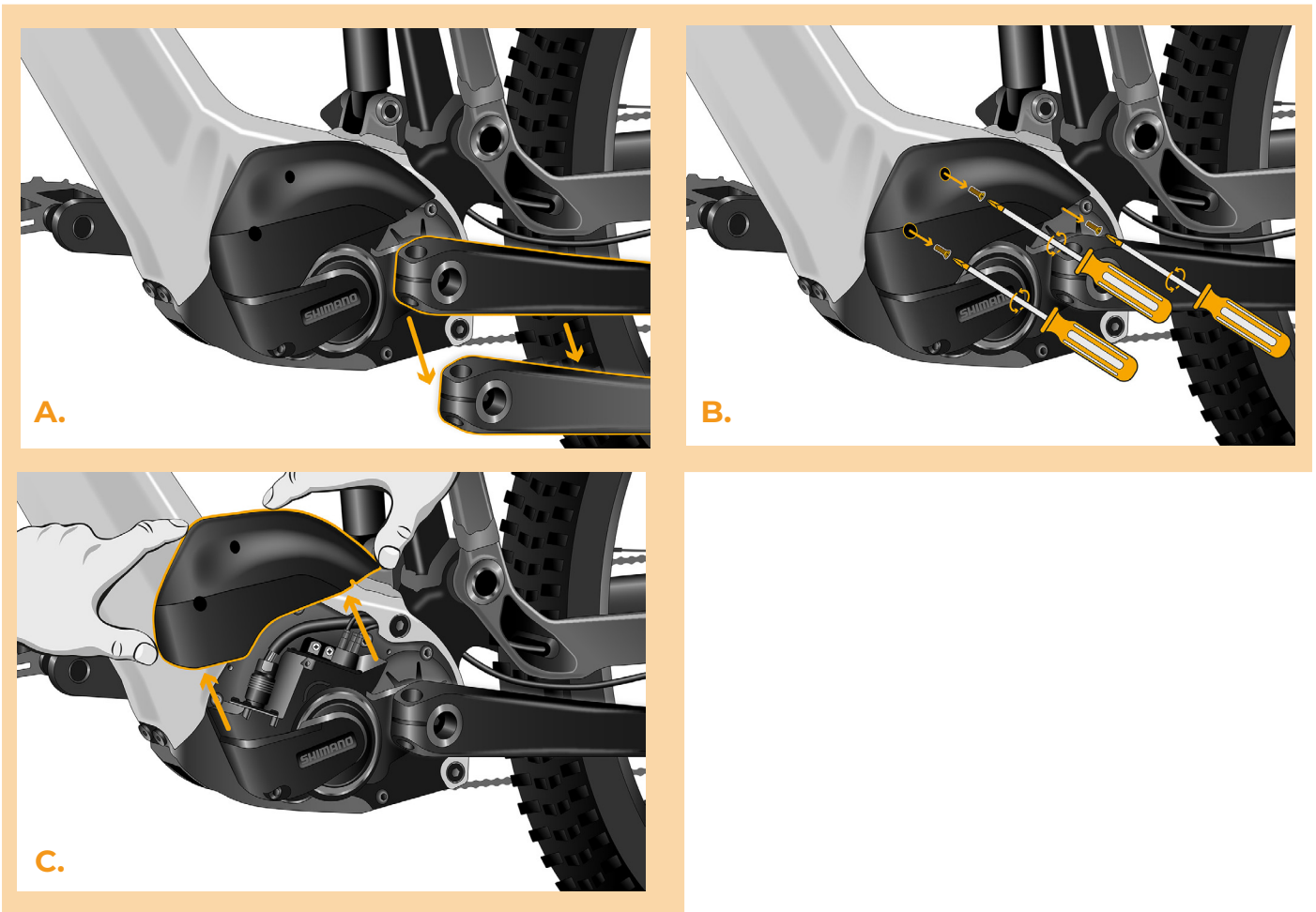
ÉTAPE 1. Préparation de l'installation

- A.** Préparez vous les outils suivants:
 1. Tournevis cruciforme PH1
 2. L'outil de manipulation des connecteurs (inclus dans l'emballage de la SpeedBox)
- B.** Éteignez le vélo électrique.
- C.** Débranchez la batterie du vélo électrique conformément au mode d'emploi du fabricant.



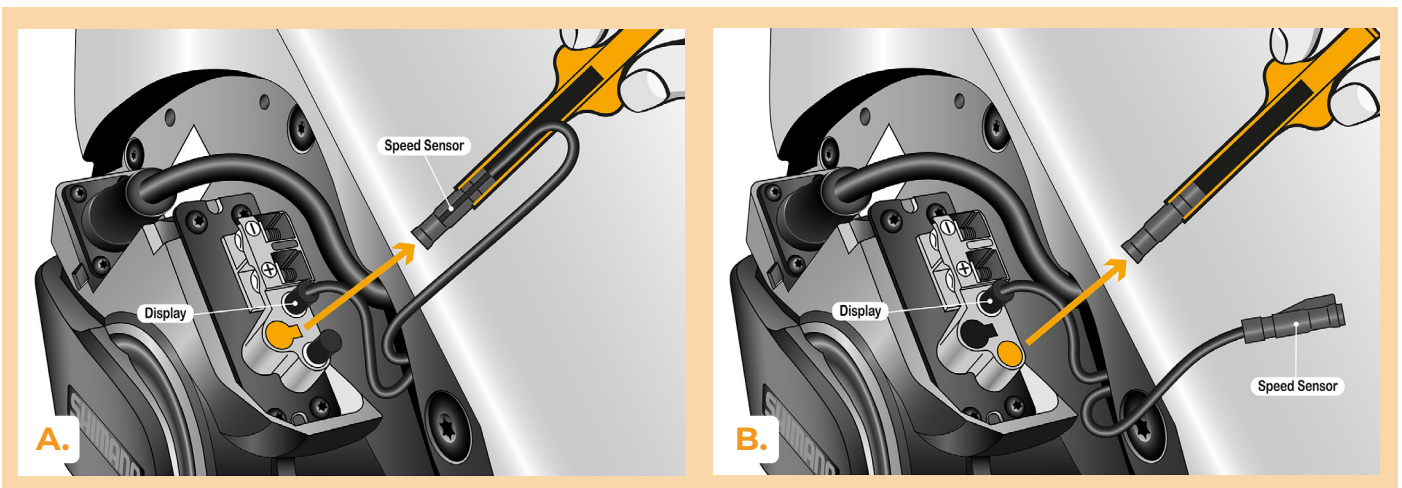
ÉTAPE 2: Demontage des manivelles

- A. Si les manivelles empêchent de retirer le couvert plastique du moteur, il faut les démonter selon les instructions du fabricant.
- B. Dévissez les vis qui maintiennent le couvercle du moteur à l'aide du tournevis cruciforme PH1.
- C. Enlevez le couvercle du moteur.



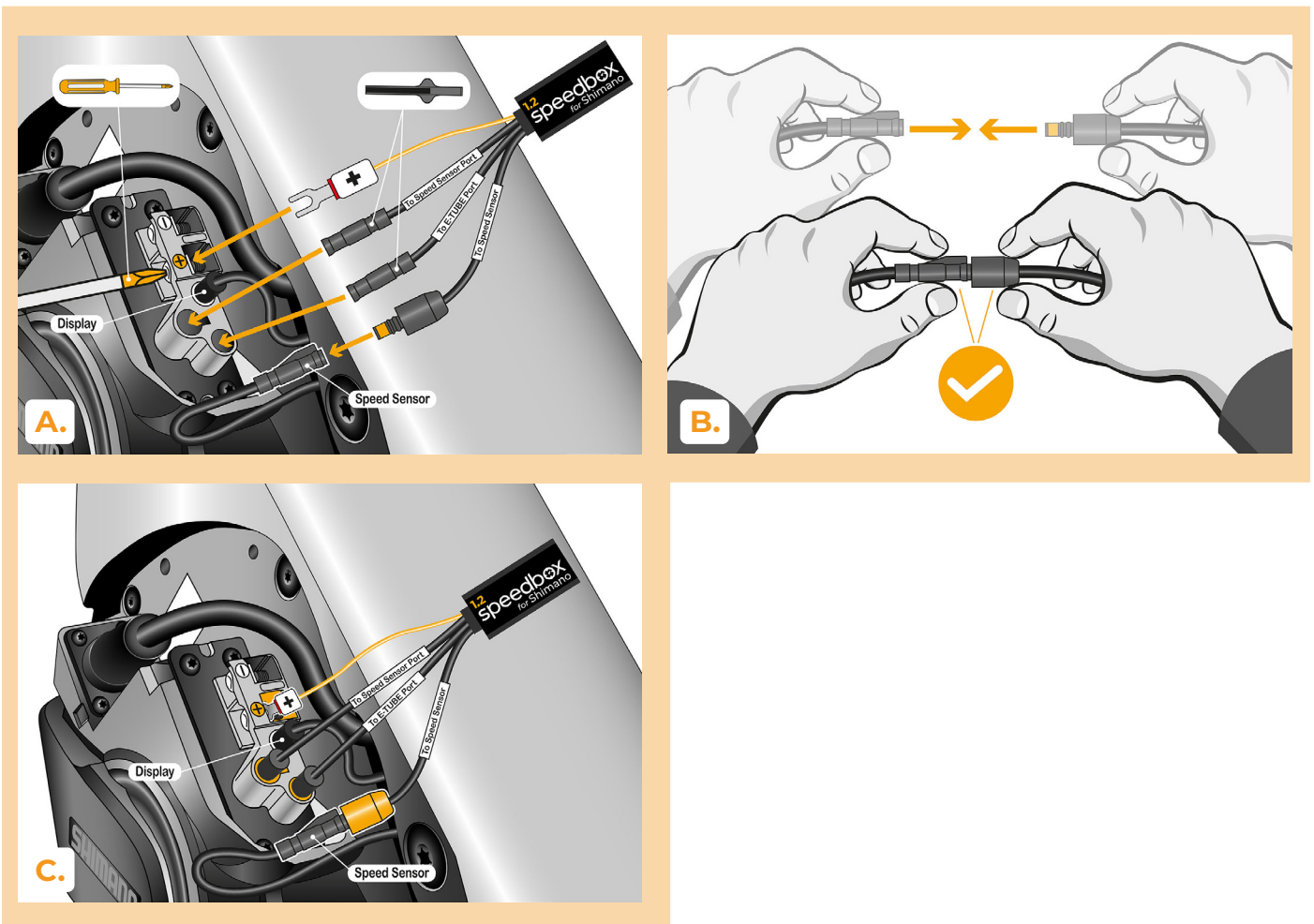
ÉTAPE 3: Débrancher les connecteurs du moteur

- A. À l'aide de l'outil de manipulation des connecteurs, débranchez le connecteur du capteur de vitesse du moteur. Le connecteur se distingue des autres par un verrou.
- B. De la même manière, retirez la protection de la prise aveugle du moteur (E-Tube port) .



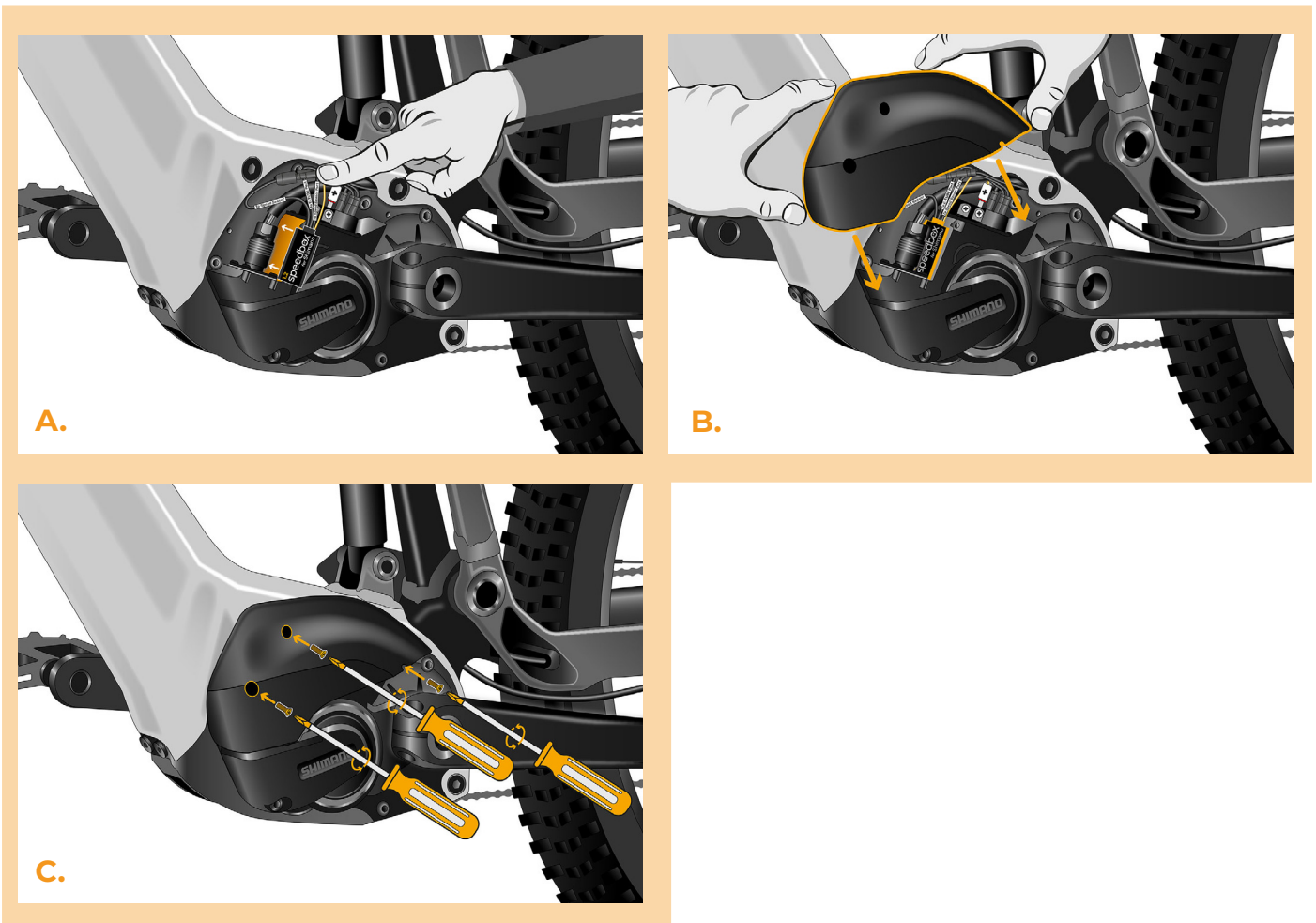
ÉTAPE 4: Installation de la SpeedBox

- A.** Branchez la SpeedBox dans les connecteurs débranchés (dans l'étape 3) à l'aide de l'outil de manipulation des connecteurs.
- B.** Assurez-vous que les verrous des connecteurs sont bien en place, il faut entendre des clics.
- C.** Avant d'assembler le moteur, vérifiez que l'installation de la SpeedBox correspond à l'image.



ÉTAPE 5: Montage du moteur

- A.** Remettez la SpeedBox branchée, les connecteurs et câbles menants du moteur dans l'espace libre du cadre du vélo électrique.
- B.** Remettez le couvercle du moteur dans sa position originale.
- C.** Fixez le couvercle avec les vis en utilisant le tournevis cruciforme PH1. Si, à l'étape 2, vous avez démonté les manivelles, remettez-les en place.

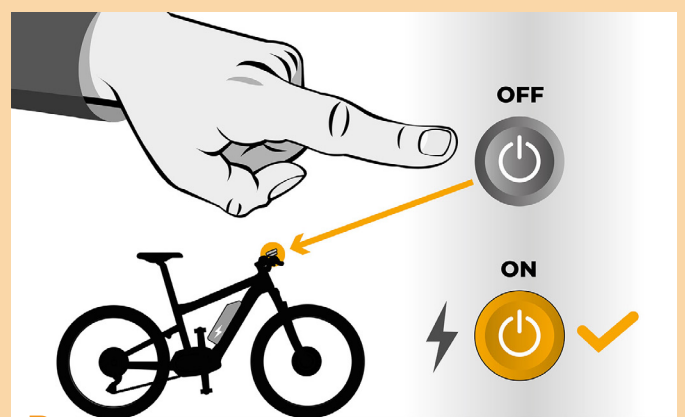


ÉTAPE 6: Vérifier le fonctionnement de tuning

- A. Rebranchez la batterie au vélo.
- B. Allumez le vélo électrique.
- C. La SpeedBox est activée et la limite de vitesse est supprimée. Si la fonction des lumières dans votre vélo est activée, vous pouvez éteindre la SpeedBox en allumant les lumières.
- D. Tournez la roue arrière pour vous assurer que la vitesse s'affiche à l'écran.



A.



B.



C.



D.



www.speedbox-tuning.fr

Ebike Electronic s.r.o.

Rybna 716/24 | 110 00 Praha 1 | Czech Republic | ID: 05553555 | VAT: CZ05553555

