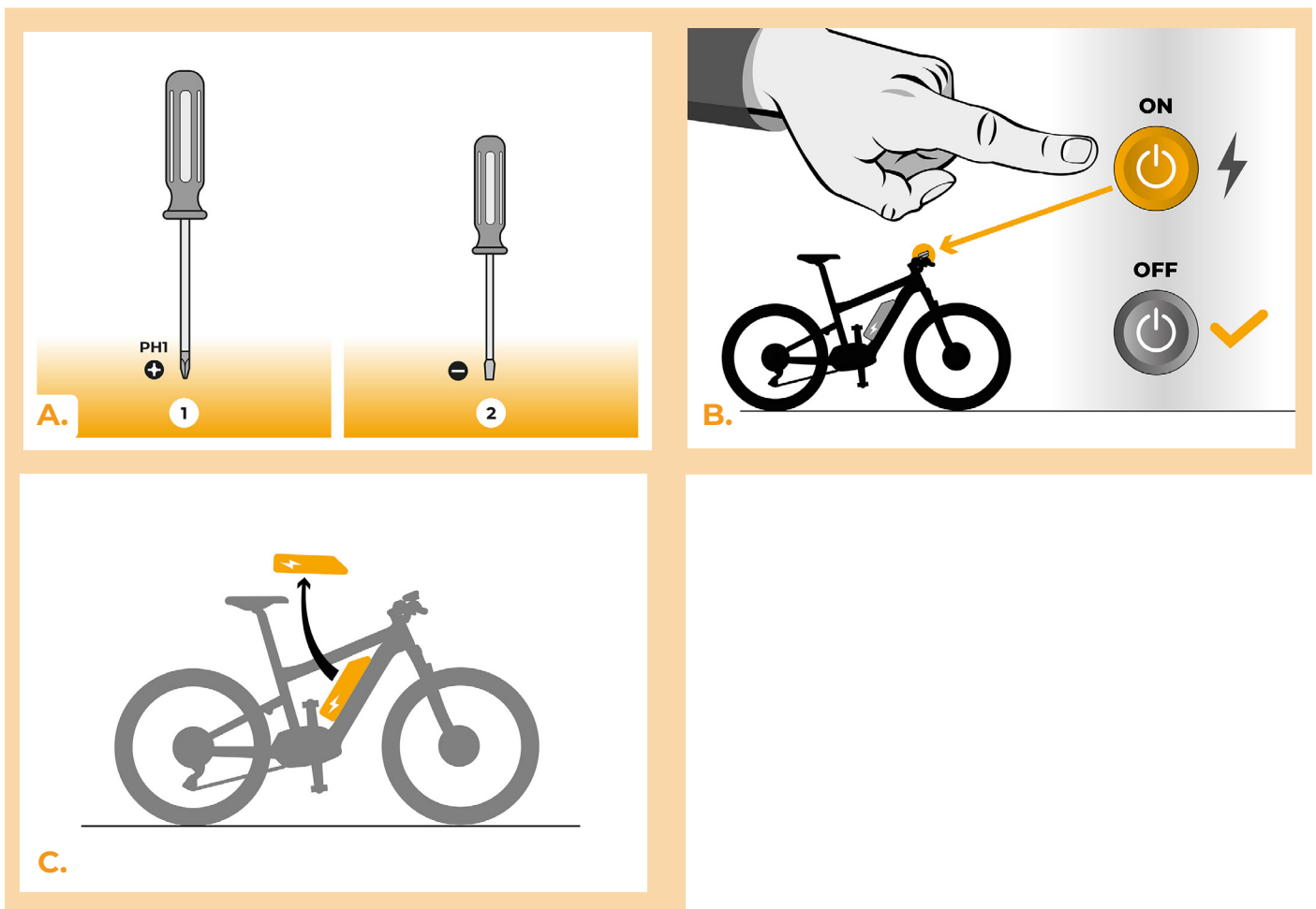


SpeedBox 3.1 pour Bafang

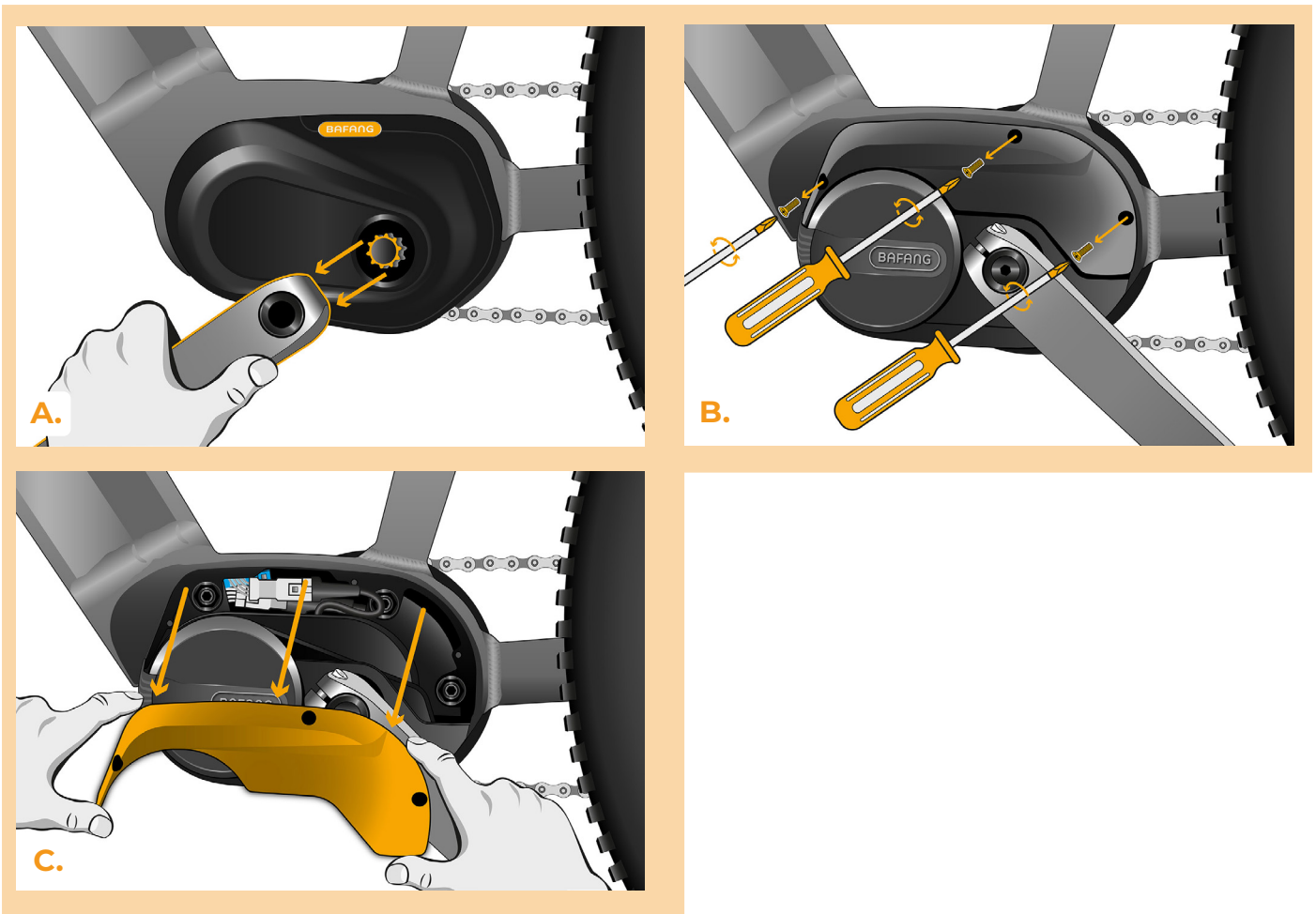
ÉTAPE 1. Préparation de l'installation

- A.** Préparez-vous les outils suivants:
 1. Tournevis cruciforme PH1
 2. Petit tournevis plat
- B.** Éteignez le vélo électrique.
- C.** Débranchez la batterie du vélo électrique conformément au mode d'emploi de fabricant.



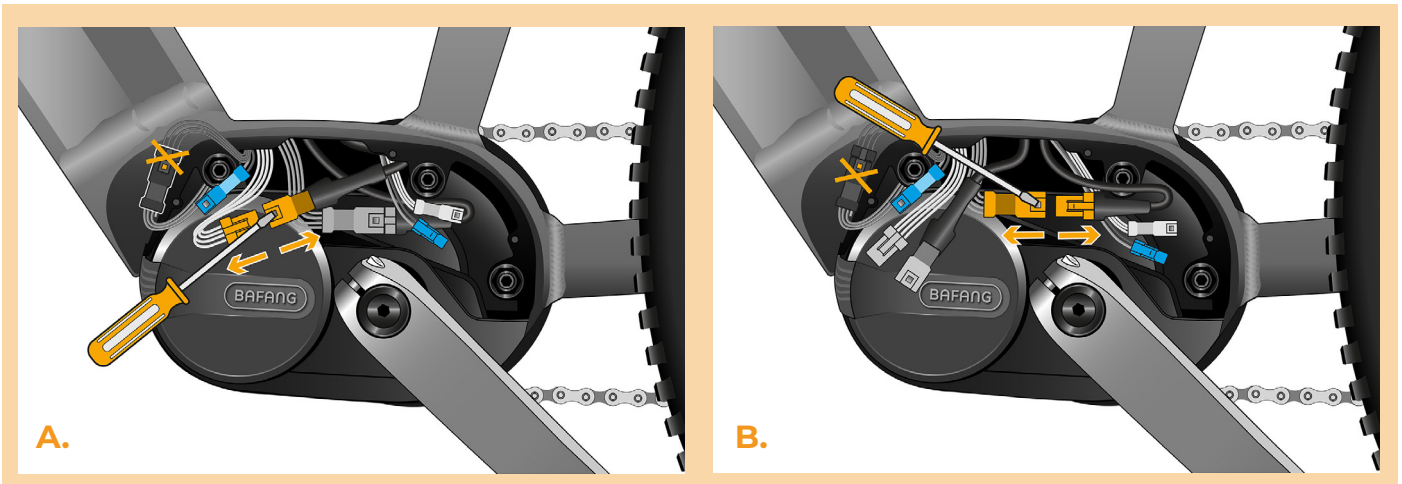
ÉTAPE 2: Demontage du couvercle

- A.** Si les manivelles empêchent de retirer le couvert plastique du moteur, il faut les démonter.
- B.** Dévissez les 3 vis qui maintiennent le couvercle du moteur à l'aide du tournevis cruciforme PH1.
- C.** Enlevez le couvercle du moteur.



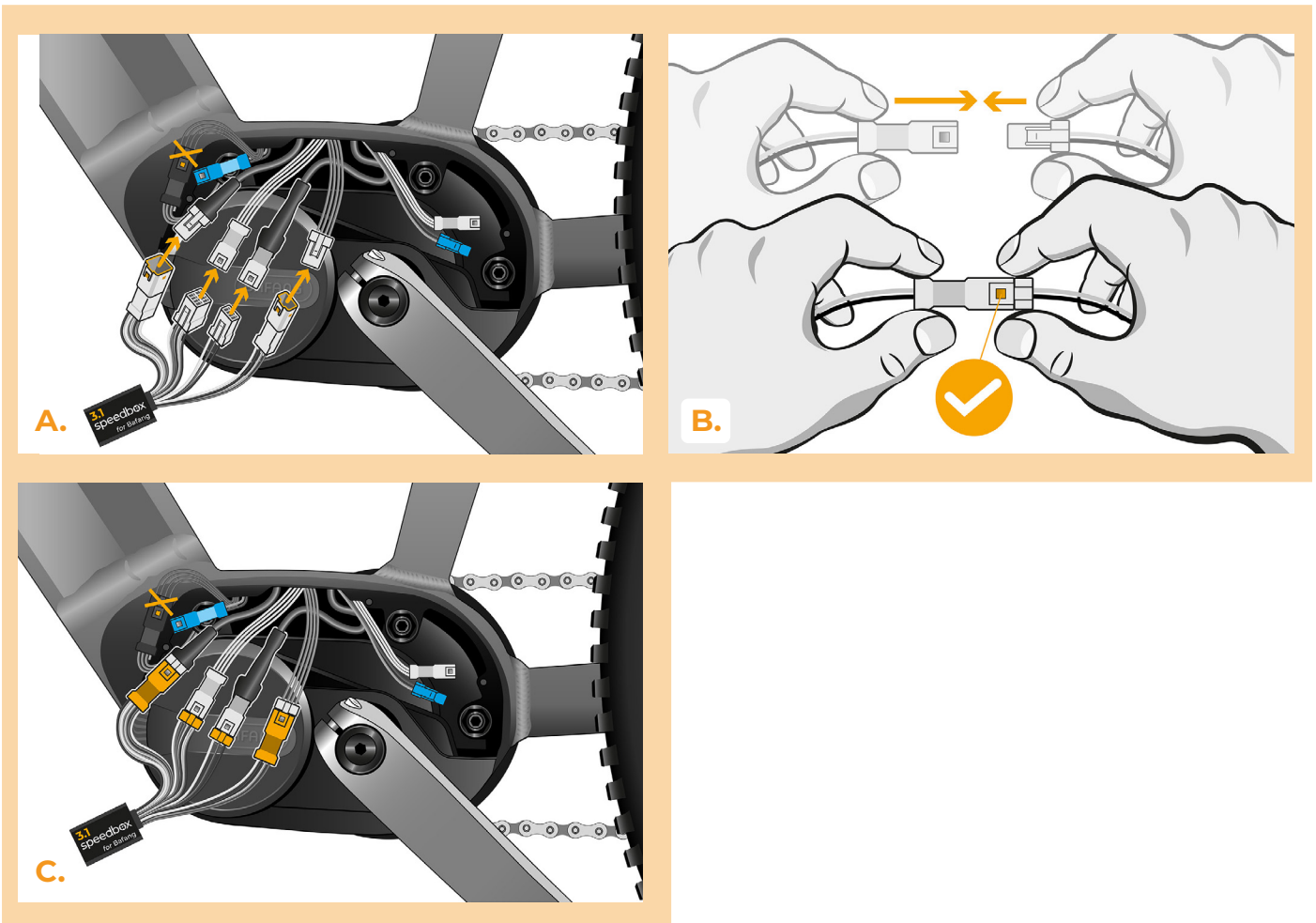
ÉTAPE 3: Débrancher les connecteurs du moteur

- A. Débranchez le connecteur du capteur de vitesse à l'aide du tournevis plat.
- B. De la même manière, débranchez le connecteur du câble menant du moteur à l'écran.



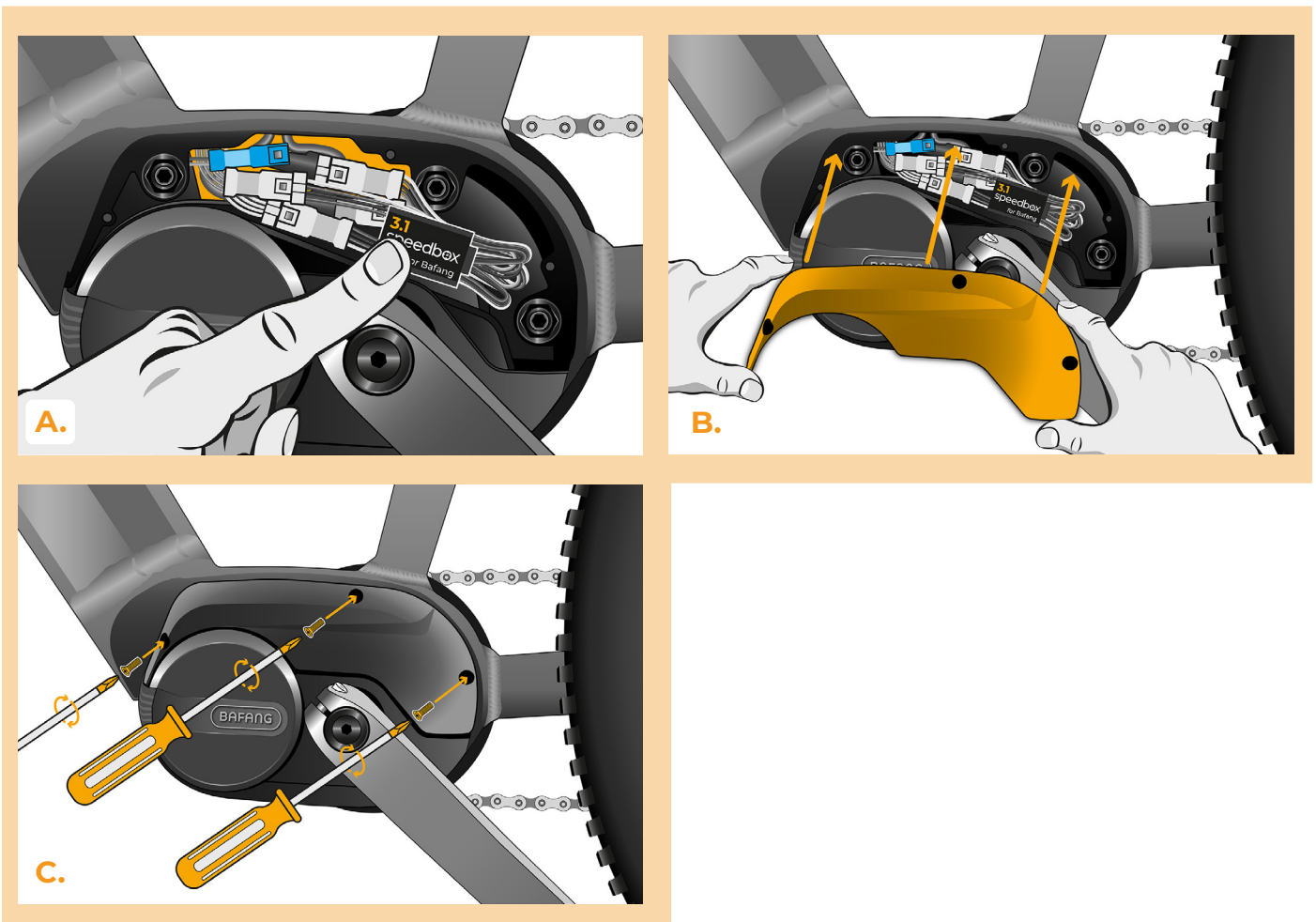
ÉTAPE 4: Installation de la SpeedBox

- A. Branchez la SpeedBox dans les connecteurs déconnectés (étape 3).
- B. Assurez-vous que les verrous des connecteurs sont bien en place.
- C. Avant d'assembler le moteur, vérifiez que l'installation de la SpeedBox correspond à l'image.



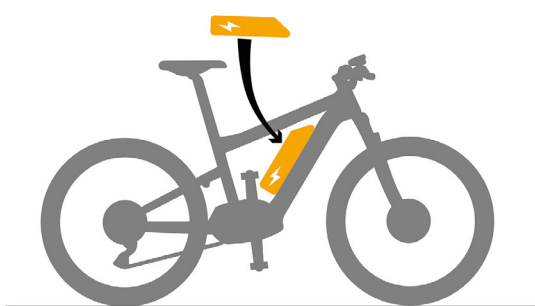
ÉTAPE 5: Assemblage du couvercle du moteur

- A.** Entassez la SpeedBox et tous les connecteurs et câbles dans l'espace libre autour du moteur.
- B.** Remettez le couvercle du moteur dans sa position originale.
- C.** Fixez le couvercle avec les vis à l'aide du tournevis cruciforme PH1. Si, à l'étape 2, vous avez démonté les manivelles, remettez-les en place.

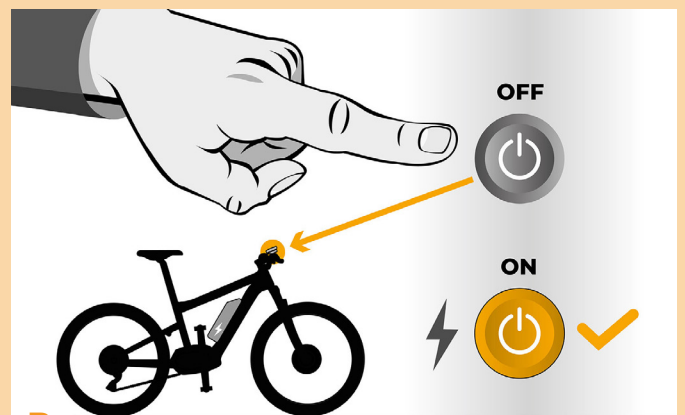


ÉTAPE 6: Vérifier le fonctionnement de tuning

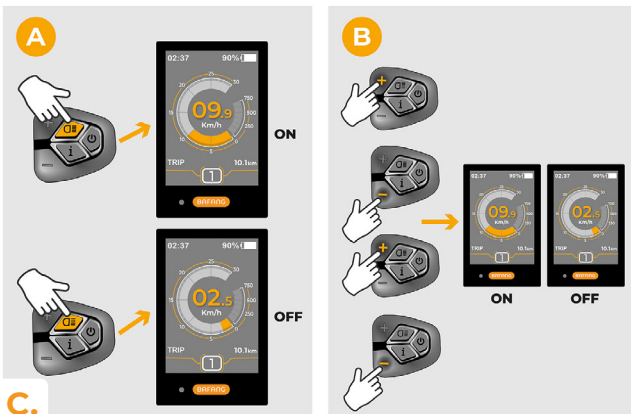
- A. Rebranchez la batterie au vélo.
- B. Allumez le vélo électrique.
- C. Appuyez sur le bouton LIGHT ou basculez deux fois entre deux modes d'assistance (+ - + -) pour activer/désactiver la SpeedBox (la valeur 2.5 km/h ou la 9.9 km/h, indiquante la vitesse maximale en km/h, s'affichera à l'écran).
- D. Tournez la roue arrière pour vous assurer que la vitesse s'affiche à l'écran.



A.



B.



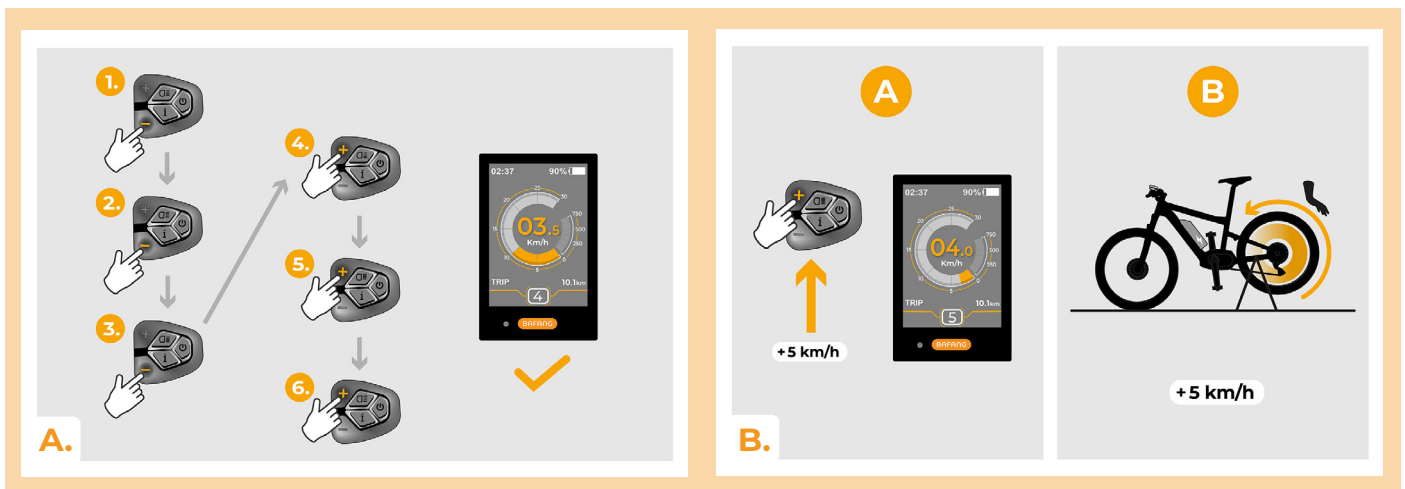
C.



D.

ÉTAPE 7: Régler la vitesse maximale

- A.** Pour régler la limite de vitesse maximale, basculez entre les modes d'assistance dans l'ordre suivant: - - - + + +. Ensuite, la limite de vitesse actuelle s'affiche à l'écran.
- B.** Réglez la limite de vitesse maximale en appuyant brièvement le bouton + ou en tournant la roue arrière de 360°. A chaque appuis du bouton + ou à chaque tour de la roue, la limite de vitesse maximale augmente de 5 km/h. La dernière limite affichée sera enregistrée après 5 secondes d'inactivité.



www.speedbox-tuning.fr

Ebike Electronic s.r.o.

Rybna 716/24 | 110 00 Praha 1 | Czech Republic | ID: 05553555 | VAT: CZ05553555



