

SpeedBox 3.2 B.Tuning pour Specialized

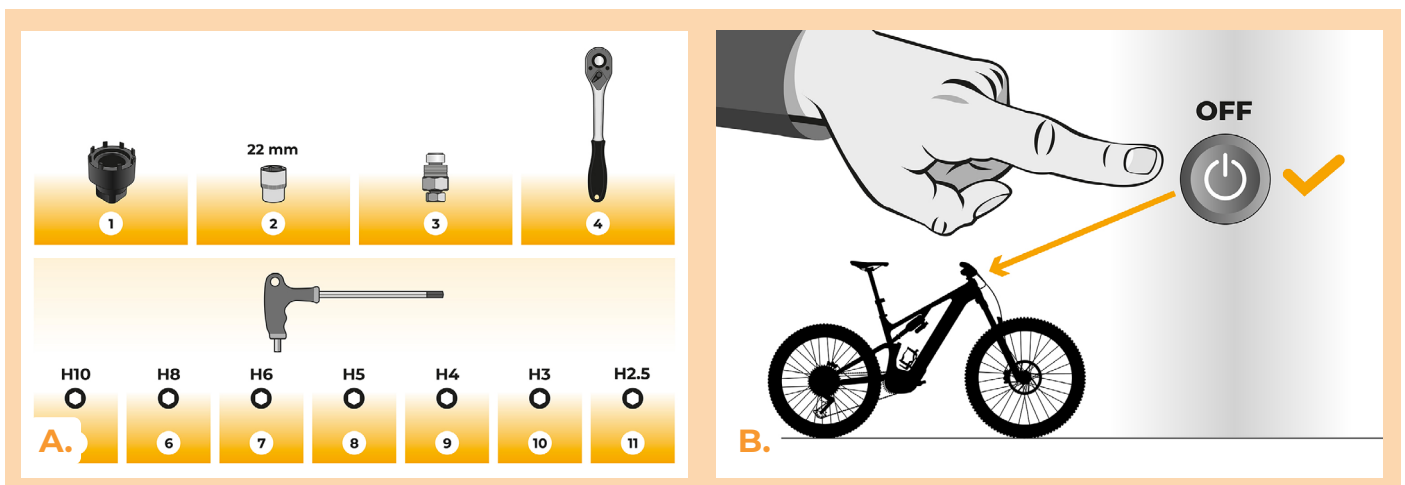
ÉTAPE 1: Préparation de l'installation

A. Préparez les outils suivants (les outils peuvent varier selon le type de vélo électrique):

1. Clé à couronne
2. Clé à douille 22 mm
3. Extracteur de manivelle
4. Cliquet 1/2"
5. La clé allen H10
6. La clé allen H8
7. La clé allen H6
8. La clé allen H5
9. La clé allen H4
10. La clé allen H3
11. La clé allen H2.5

Utilisez une clé dynamométrique réglée selon les recommandations du fabricant du vélo pour le serrage des vis..

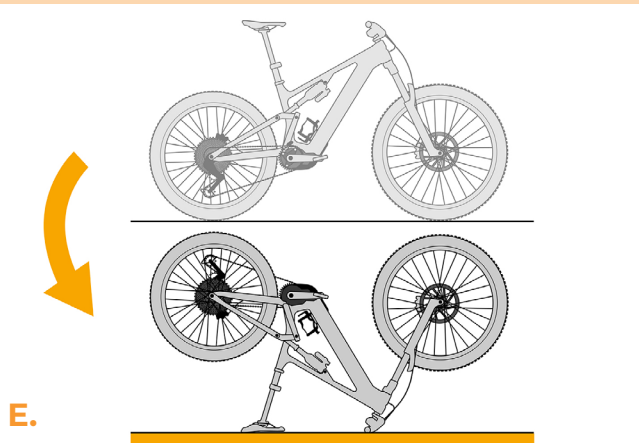
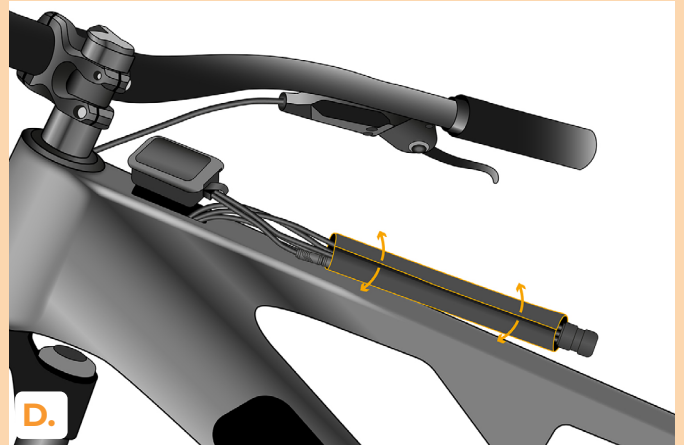
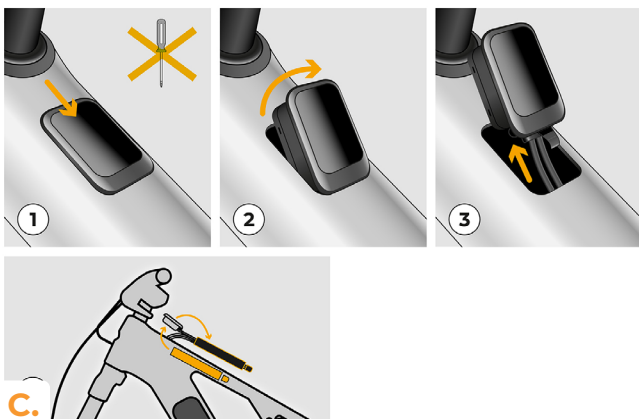
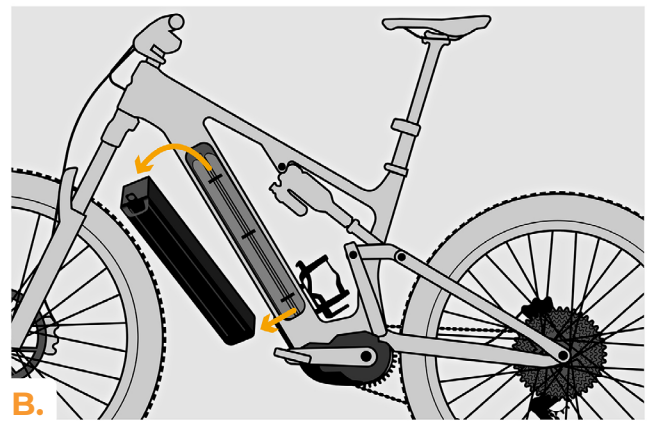
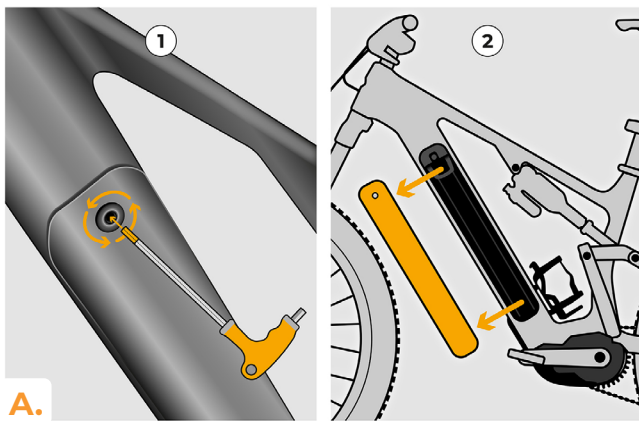
B. Éteignez le vélo électrique.



ÉTAPE 2: Démontage de la batterie et de l'écran du cadre du vélo électrique

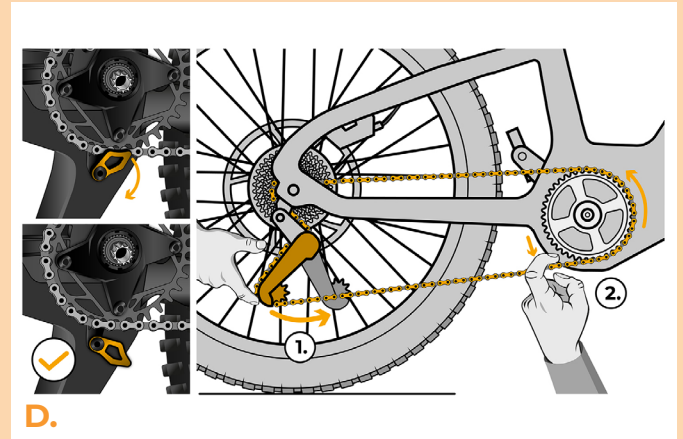
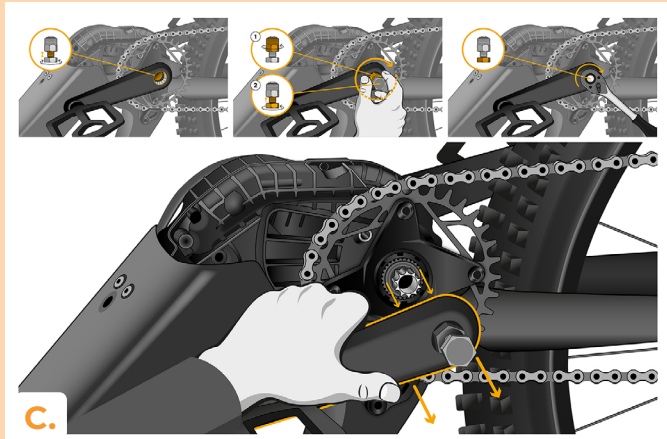
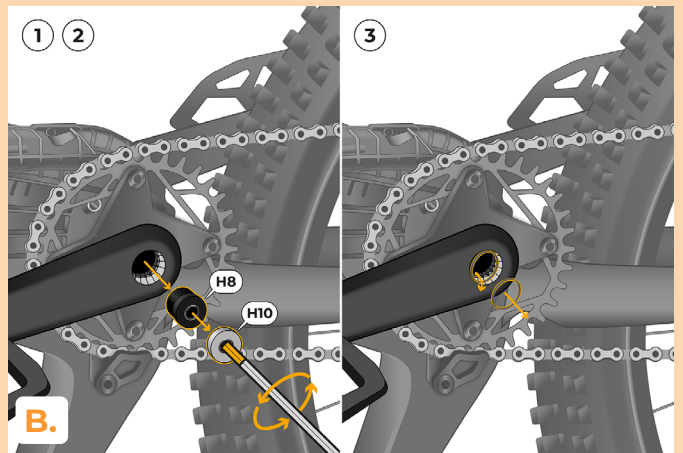
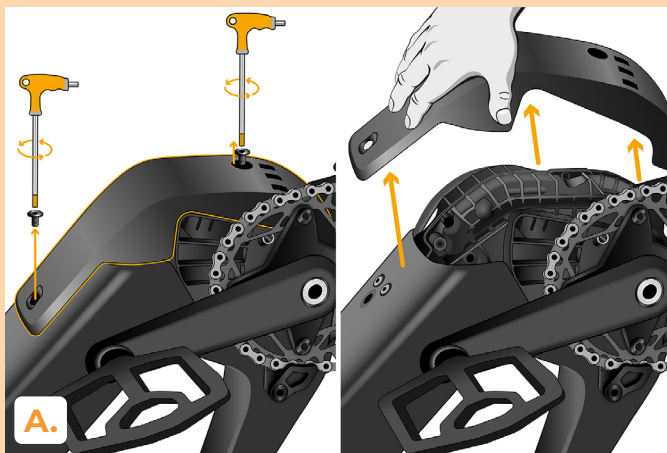
Le démontage du cache moteur peut varier selon le type du vélo électrique.

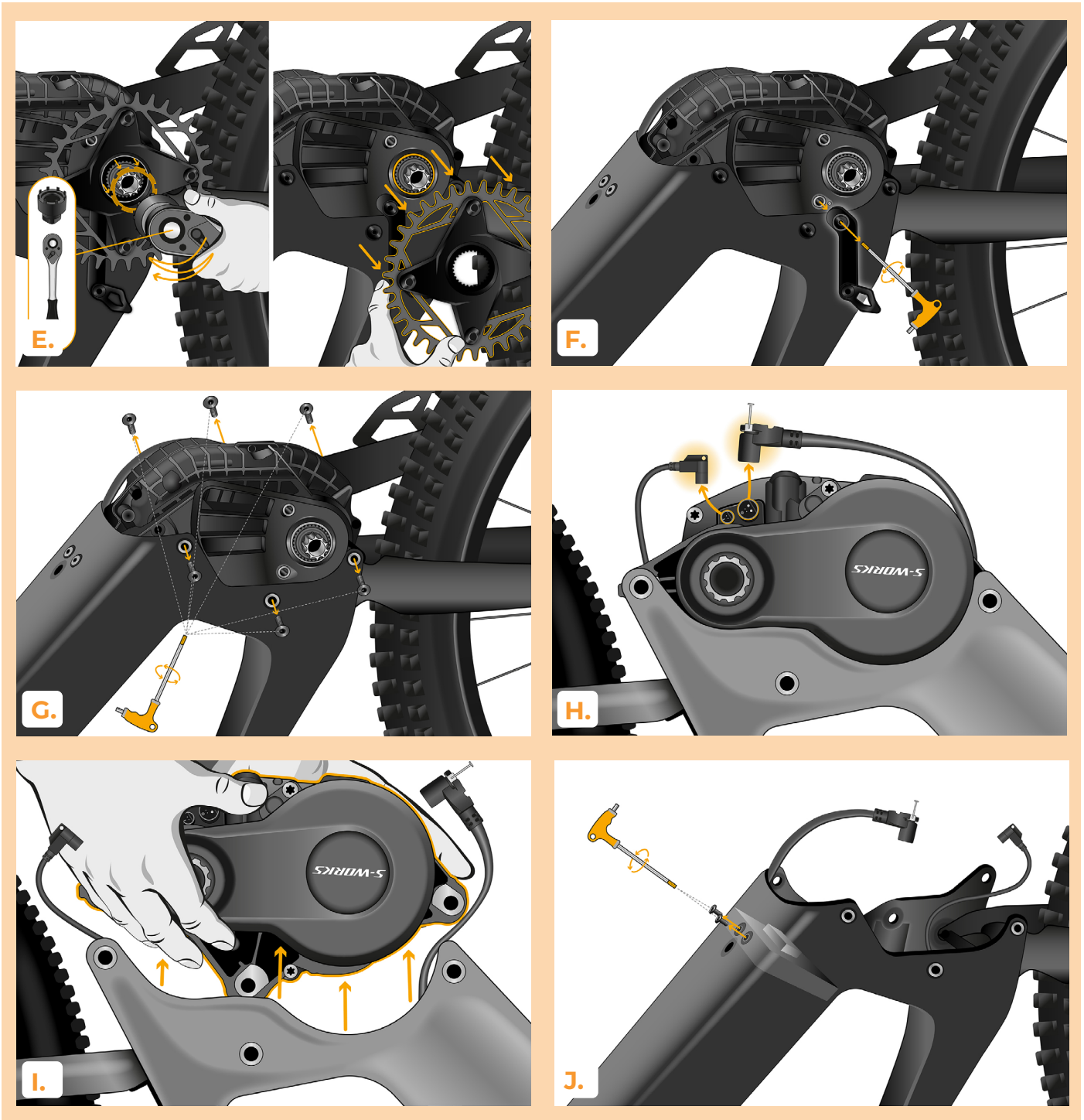
- A.** Dévissez la vis retenant le couvercle de la batterie à l'aide d'une clé allen H6, puis retirez le couvercle.
- B.** Retirez la batterie du cadre du vélo électrique.
- C.** Faites glisser l'écran hors du cadre du vélo.
- D.** Déroulez les câbles du boîtier pour accéder aux connecteurs.
- E.** Tournez le vélo de manière à ce que le moteur soit orienté vers le haut.



ÉTAPE 3: Démontage du couvercle et du moteur du cadre du vélo

- A.** Dévissez le couvercle du moteur du cadre du vélo électrique à l'aide de la clé Allen H4 et retirez-le.
- B.** Démontez les deux manivelles du moteur.
 1. Dévissez les écrous de protection sur les manivelles avec la clé Allen H10.
 2. Dévissez les deux vis de verrouillage avec la clé Allen H8.
 3. Retirez soigneusement les rondelles situées sous les vis.
- C.** À l'aide d'un extracteur de manivelle et d'une clé à cliquet, desserrez et retirez les manivelles du moteur.
- D.** Relevez le guide-chaîne et retirez la chaîne.
- E.** À l'aide d'une clé à couronne, retirez l'écrou retenant le plateau et retirez-le.
- F.** Démontez le guide-chaîne à l'aide de la clé Allen H4.
- G.** Dévissez trois vis de chaque côté avec la clé Allen H5 pour détacher le moteur du cadre.
- H.** Débranchez les deux connecteurs dans le moteur.
- I.** Retirez le moteur du cadre du vélo électrique.
- J.** Dévissez les deux vis maintenant le connecteur de la batterie entre le moteur et la batterie à l'aide de la clé Allen H3.



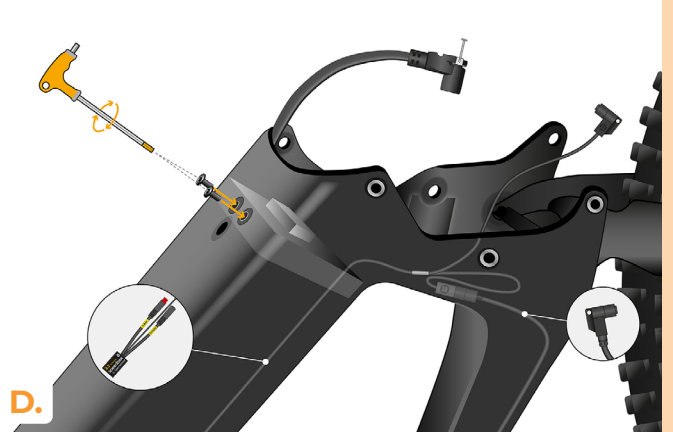
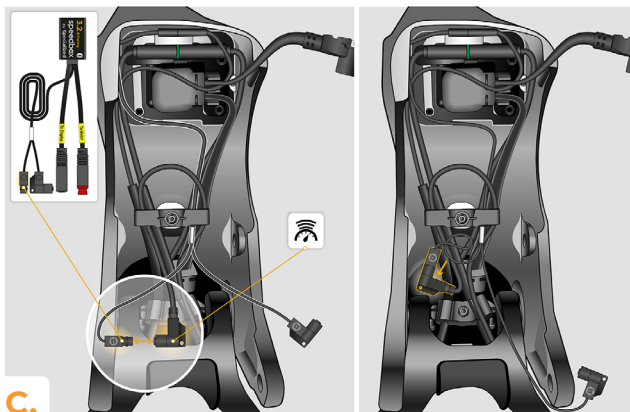
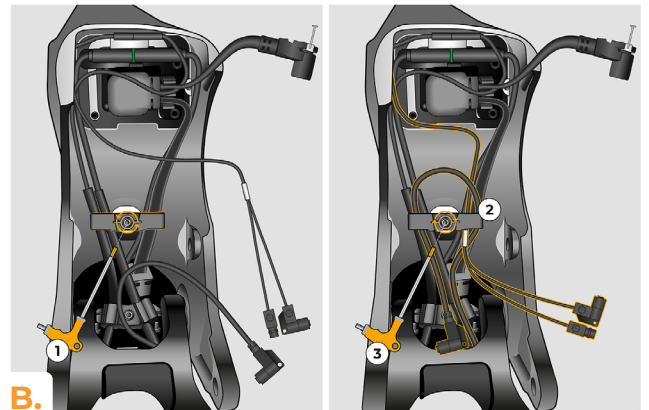
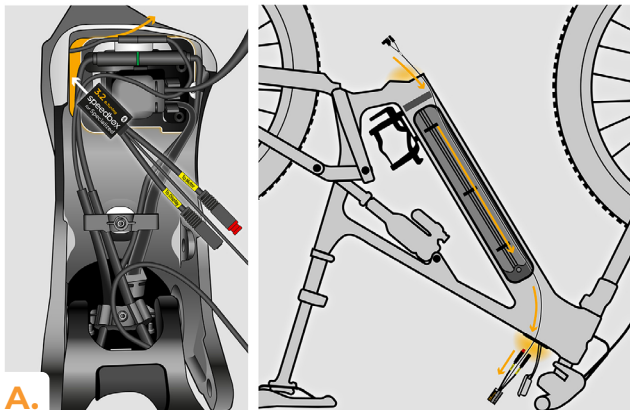


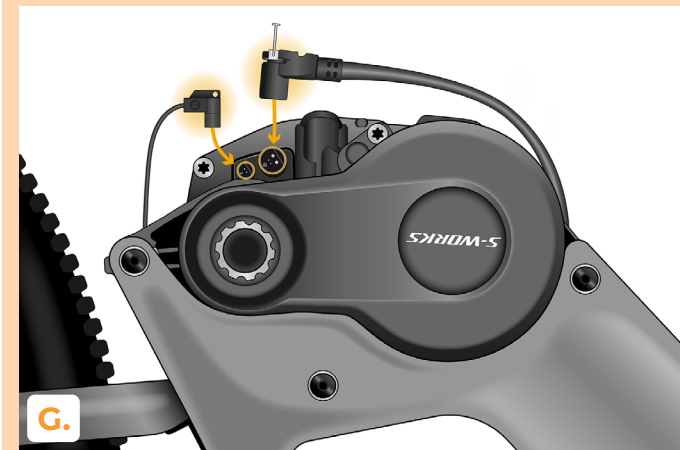
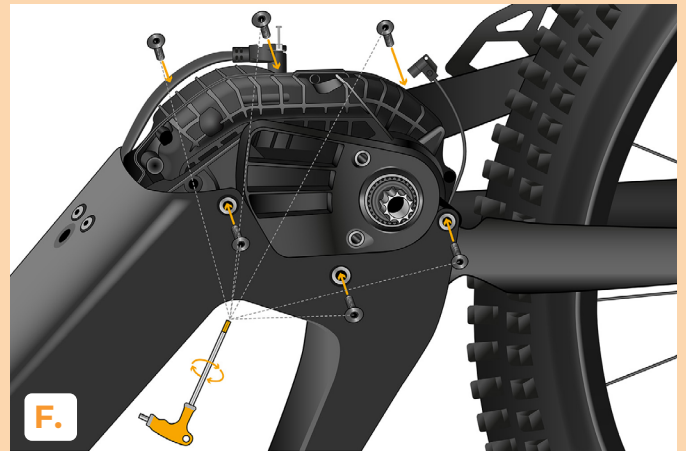
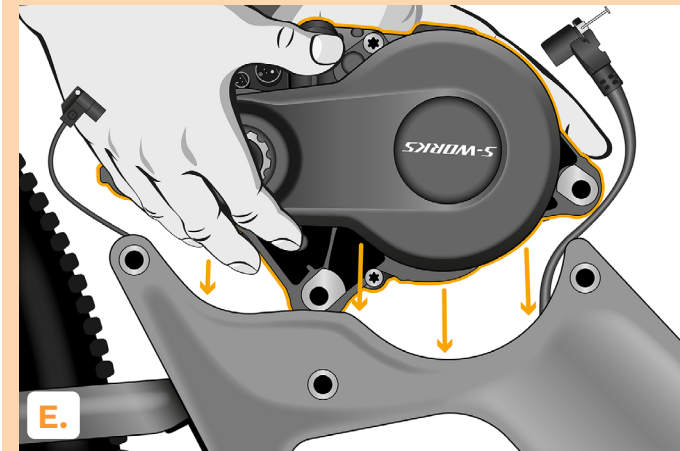
ÉTAPE 4: Installation du tuning SpeedBox dans le moteur

- A.** Faites passer le dispositif SpeedBox Tuning entre le couvercle intérieur du moteur et la batterie du côté du plateau. Faites passer le boîtier avec les connecteurs plus courts à travers le cadre du vélo électrique vers l'ouverture de l'écran, jusqu'à ce que l'ensemble du dispositif SpeedBox et les câbles plus courts sortent par cette ouverture.
- B.** À l'aide de la clé Allen H2.5, desserrez la vis qui maintient le support de câble sous le

moteur. Glissez le câble du dispositif SpeedBox Tuning sous ce support (du côté opposé au plateau), de manière à ce que les connecteurs soient orientés vers la roue arrière. Faites passer la gaine blanche jusqu'au support. Insérez le deuxième câble provenant du moteur (capteur de vitesse) sous le couvercle en plastique du côté opposé et jusqu'à son extrémité. Resserrez ensuite fermement le support de câble.

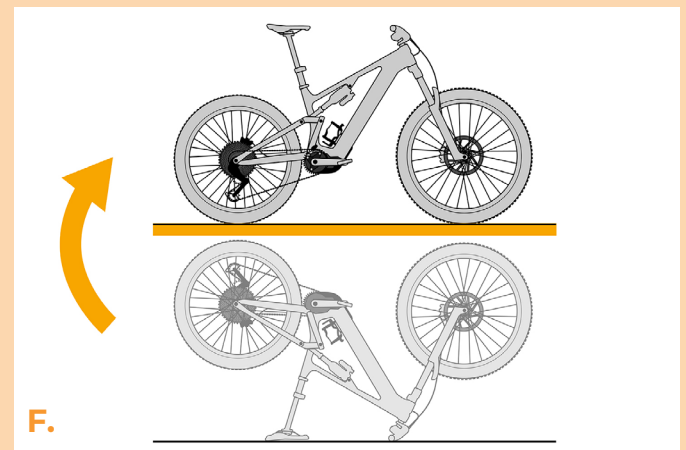
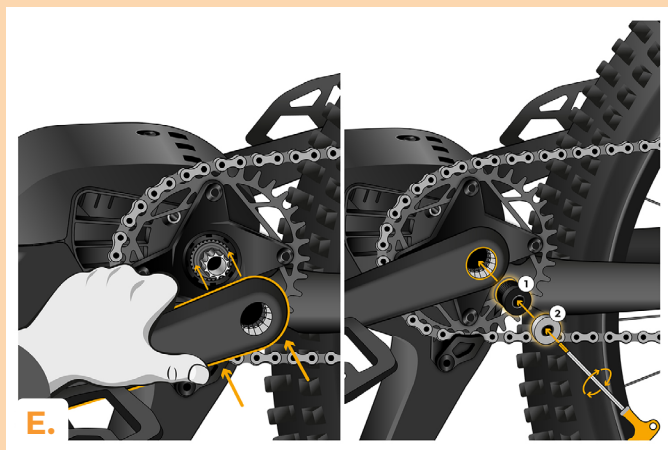
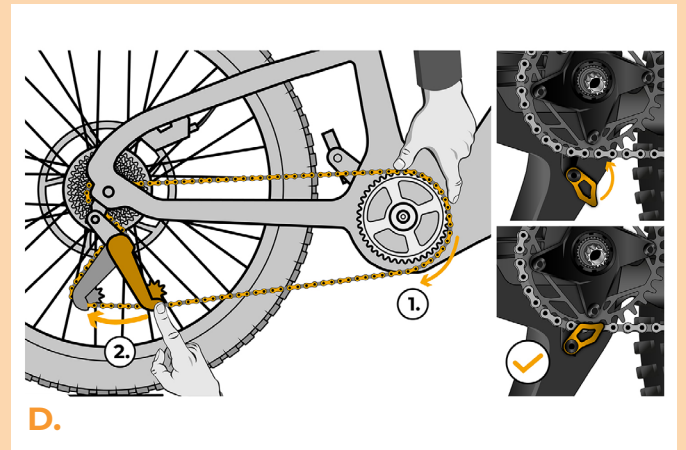
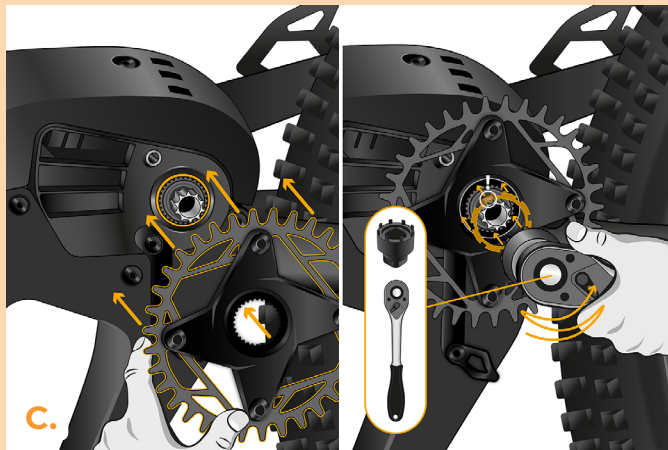
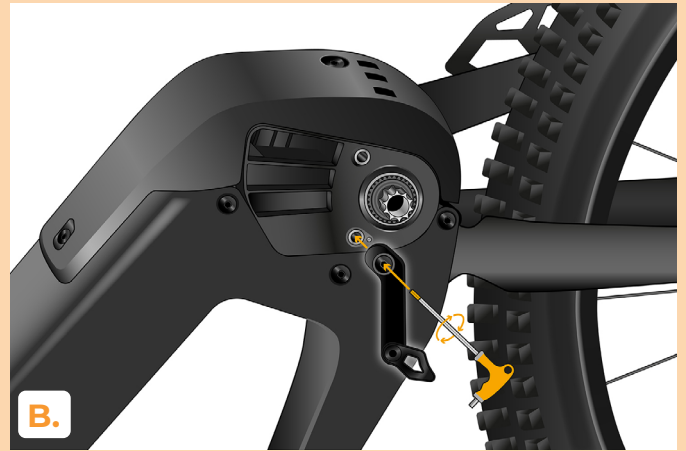
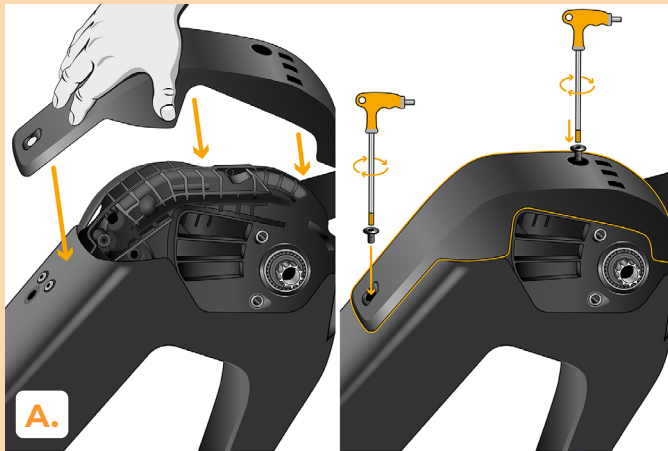
- C.** Connectez les câbles du dispositif SpeedBox Tuning avec le câble du capteur de vitesse, en veillant à ce que les verrous des connecteurs s'enclenchent correctement.
- D.** Remplacez le support du connecteur de la batterie entre le moteur et la batterie et fixez-le avec les deux vis, en veillant à son bon alignement.
- E.** Réinstallez maintenant le moteur dans le cadre. Assurez-vous que les câbles sous le moteur ne gênent pas son bon positionnement et que les câbles du capteur de vitesse et d'alimentation suivent le même chemin qu'avant le démontage.
- F.** Fixez le moteur de chaque côté avec trois vis à l'aide de la clé Allen H5 et serrez-les avec une clé dynamométrique (le couple est indiqué sur les vis).
- G.** Enfin, connectez les câbles au moteur en vous assurant que les connecteurs s'enclenchent correctement.





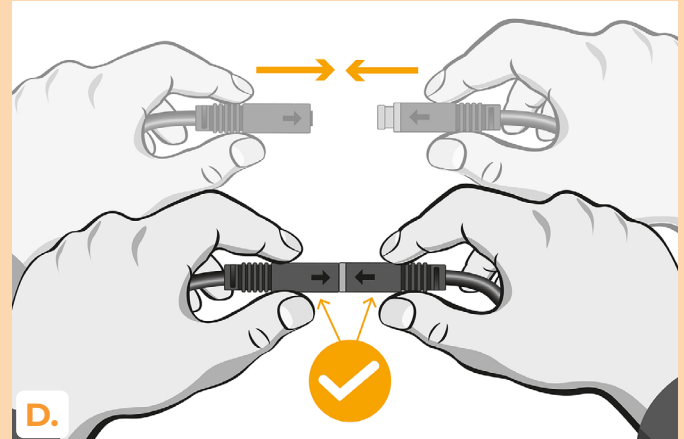
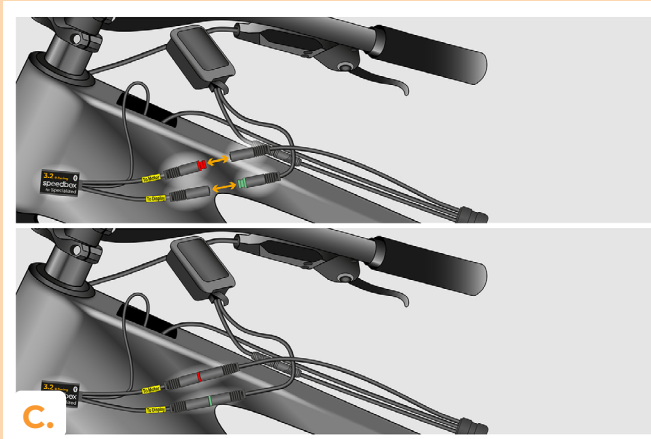
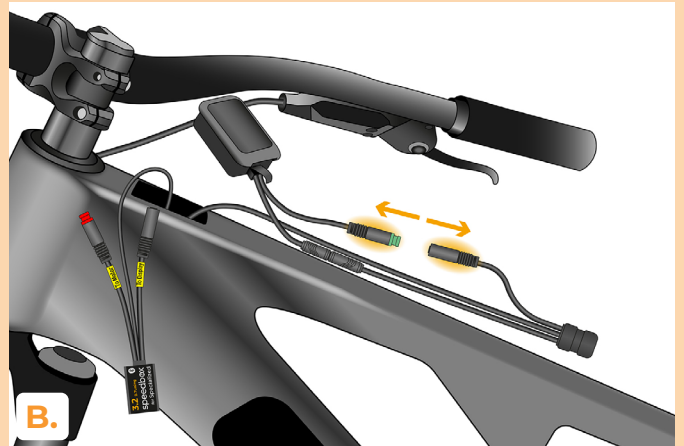
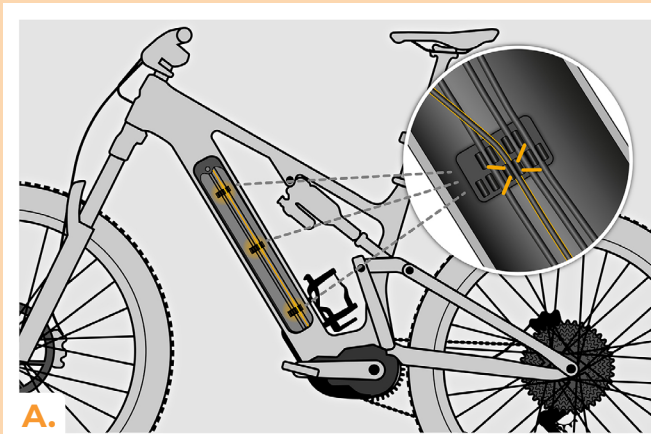
ÉTAPE 5 : Finalisation de l'installation du moteur

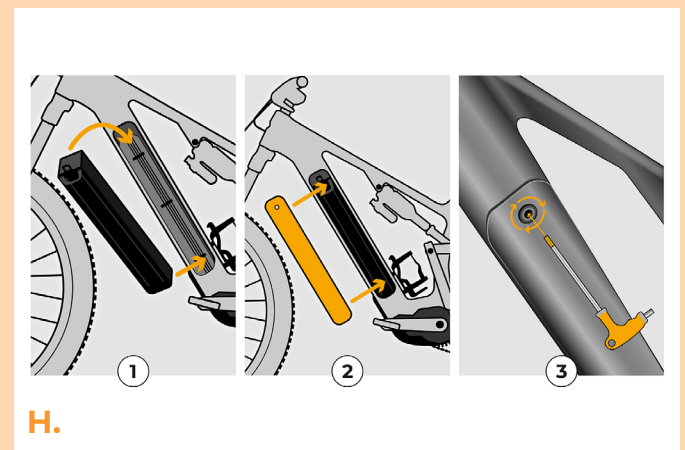
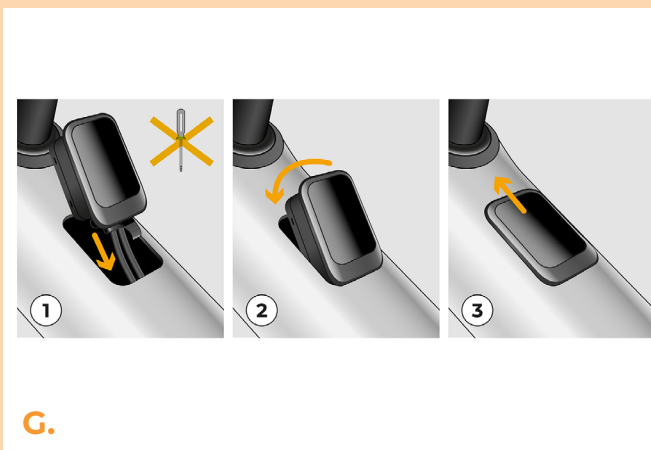
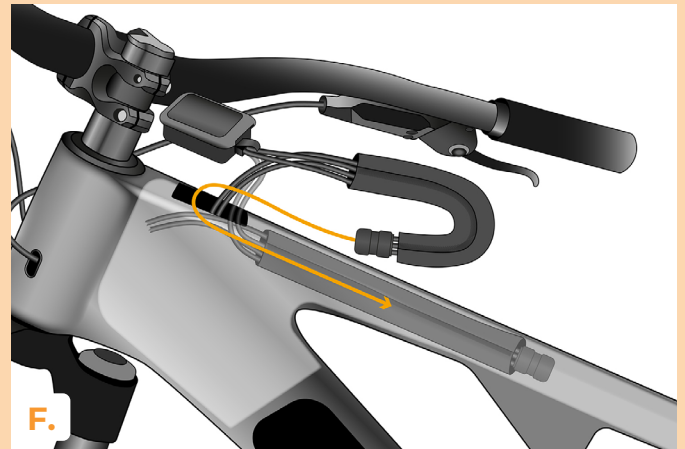
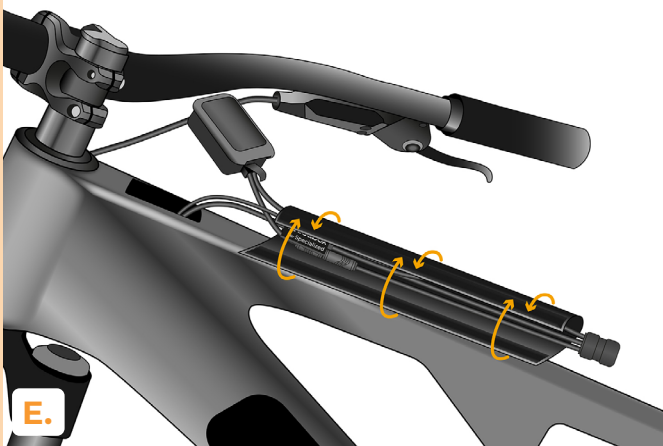
- A.** Remettez le couvercle du moteur sur le cadre du vélo électrique et fixez-le à l'aide de la clé Allen H4.
- B.** Revissez le guide-chaîne à l'aide de la clé Allen H4.
- C.** Réinstallez le plateau sur l'axe du moteur et fixez-le à l'aide de l'écrou de blocage avec une clé à couronne. Serrez à l'aide d'une clé dynamométrique. **ATTENTION** : respectez les couples de serrage spécifiés lors du montage du plateau. Les valeurs sont indiquées sur l'écrou de blocage du plateau.
- D.** Remettez la chaîne sur le plateau et refermez le guide-chaîne.
- E.** Réinstallez les deux manivelles. Placez la rondelle sur la vis et vissez-la avec la vis de sécurité, puis installez et serrez l'écrou de protection. Répétez la même procédure pour l'autre manivelle.
- F.** Remettez le vélo sur ses pneus.



ÉTAPE 6: Montage du dispositif SpeedBox avec écran

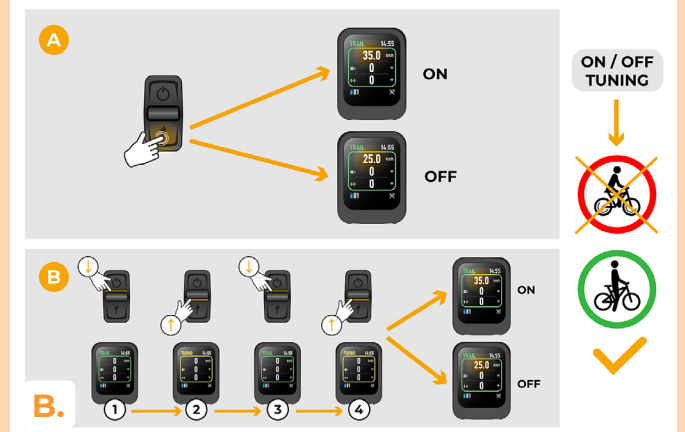
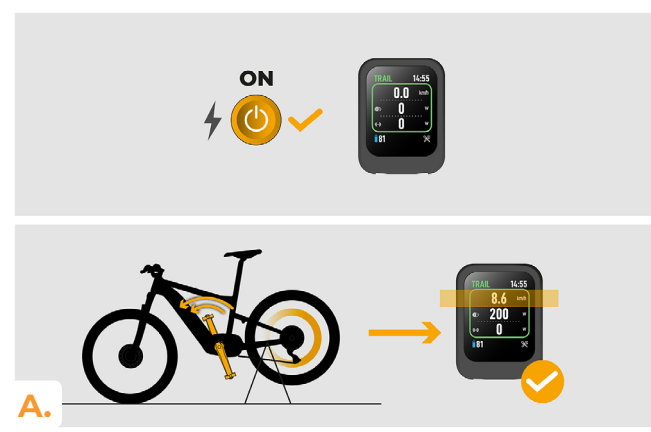
- A.** Fixez les câbles du dispositif SpeedBox Tuning dans les supports de câbles libres près de la batterie, afin qu'ils ne gênent pas l'insertion de la batterie.
- B.** Déconnectez maintenant le connecteur d'écran marqué en vert.
- C.** Connectez les connecteurs débranchés au dispositif SpeedBox Tuning.
- D.** Assurez-vous que les verrous des connecteurs s'enclenchent correctement.
- E.** Remplacez les câbles et le dispositif SpeedBox dans le boîtier de protection.
- F.** Faites passer le boîtier par l'ouverture de l'écran dans le tube supérieur du cadre.
- G.** Réinstallez l'écran dans le cadre.
- H.** Réinsérez la batterie dans le cadre du vélo électrique et fixez le couvercle de la batterie.





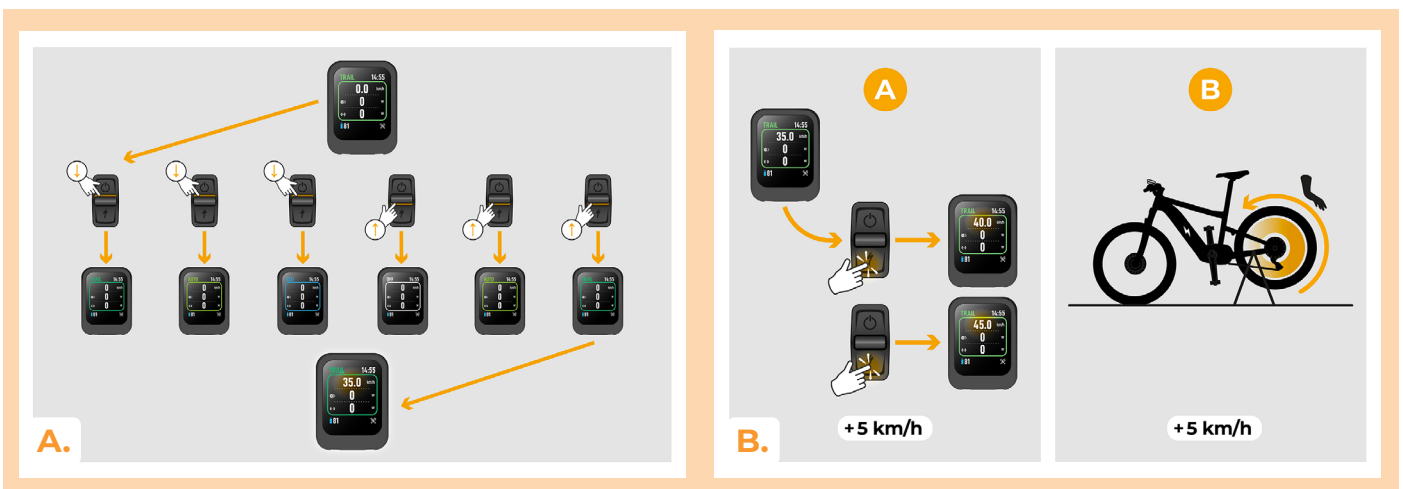
ÉTAPE 7: Vérification du fonctionnement de tuning

- A. Vérifiez le bon fonctionnement de l'appareil SpeedBox Tuning.
- B. Activez/désactivez la SpeedBox en appuyant brièvement sur le bouton Walk ou en changeant les modes d'assistance avec le levier du joystick : $\downarrow\uparrow\downarrow\uparrow$. **ATTENTION** : activez/désactivez le tuning uniquement avant de rouler, pas pendant la conduite.



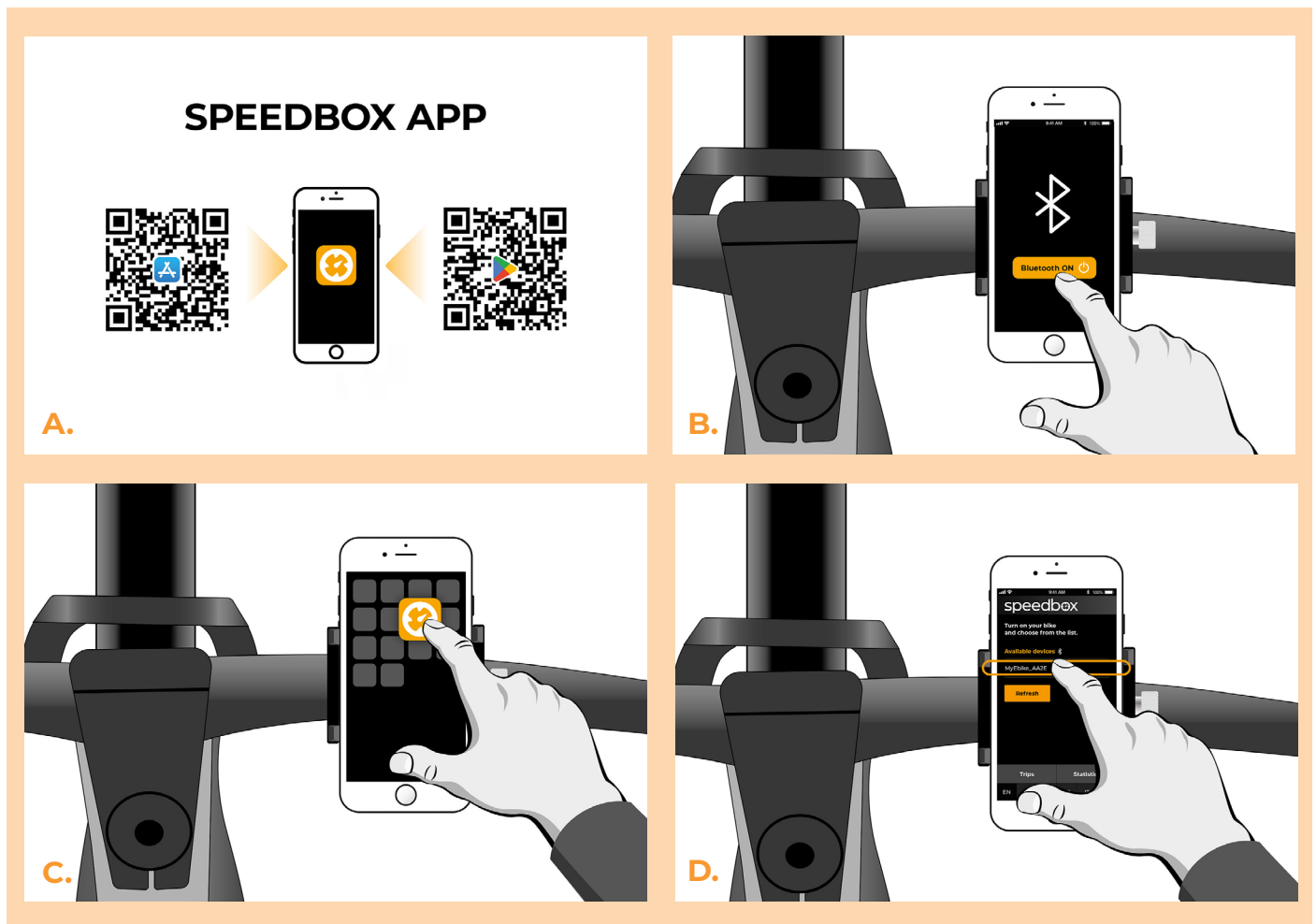
ÉTAPE 8: Régler la limite de vitesse maximale

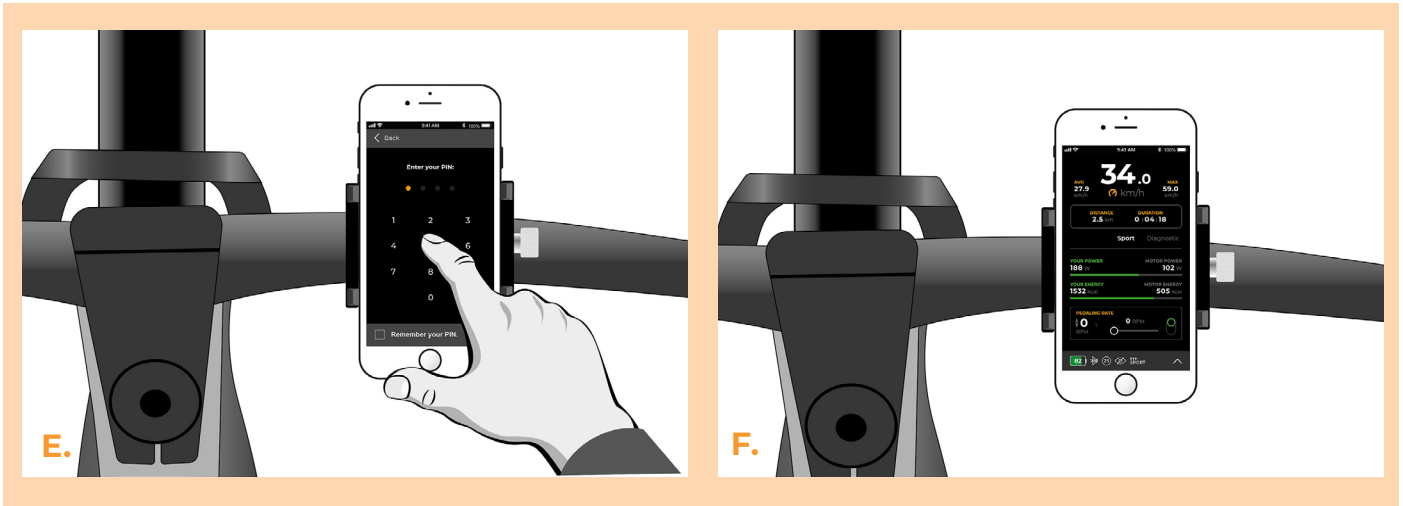
- A.** Réglez la vitesse maximale d'assistance en changeant les modes d'assistance avec le levier du joystick : ↓↓↓↓↑↑↑ Turbo – Trail – Auto – Eco – Auto – Trail – Turbo ou Trail – Auto – Eco – Off – Eco – Auto – Trail. Ensuite la limite de vitesse actuelle s'affichera à l'écran.
- B.** Vous pouvez modifier la limite de vitesse maximale en appuyant brièvement sur le bouton Walk ou en tournant la roue arrière de 360°. La dernière limite de vitesse affichée sera enregistrée après 5 secondes d'inactivité. Ne réglez pas la vitesse maximale en roulant !



ÉTAPE 9: Coupler (la SpeedBox) avec l'application SpeedBox

- A.** Téléchargez l'application SpeedBox App de Google Play ou de l' App Store.
- B.** Activez Bluetooth dans votre téléphone portable.
- C.** Choisissez l'appareil MyEbike_xxxx. Si vous ne le trouvez pas dans la liste, appuyez sur le bouton "Rafraîchir" et assurez-vous que:
 1. Le vélo est allumé.
 2. Vous n'êtes pas éloigné plus qu'à 5 m de votre vélo.
 3. Le Bluetooth dans votre smartphone est activé.
 4. Vous avez autorisé l'App SpeedBox à accéder à la localisation (GPS) dans votre smartphone
- D.** Choisissez votre propre code PIN et le mot de passe du service.
- E.** A partir de là, vous pouvez profiter des avantages de la SpeedBox App (manipuler avec le kit; suivre les données de chaque balade - performance du moteur, consommation de l'énergie, etc.; fixer la limite de vitesse maximale.).





www.speedbox-tuning.fr

Ebike Electronic s.r.o.

Rybna 716/24 | 110 00 Praha 1 | Czech Republic | ID: 05553555 | VAT: CZ05553555

