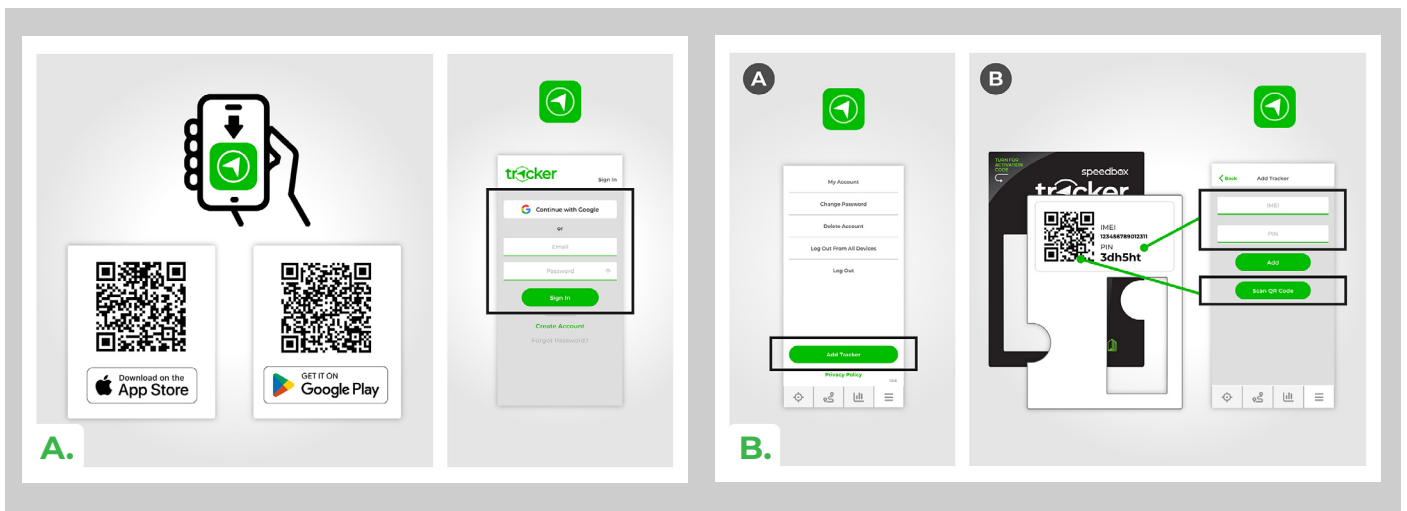


SpeedBox Tracker 1.0 per Panasonic

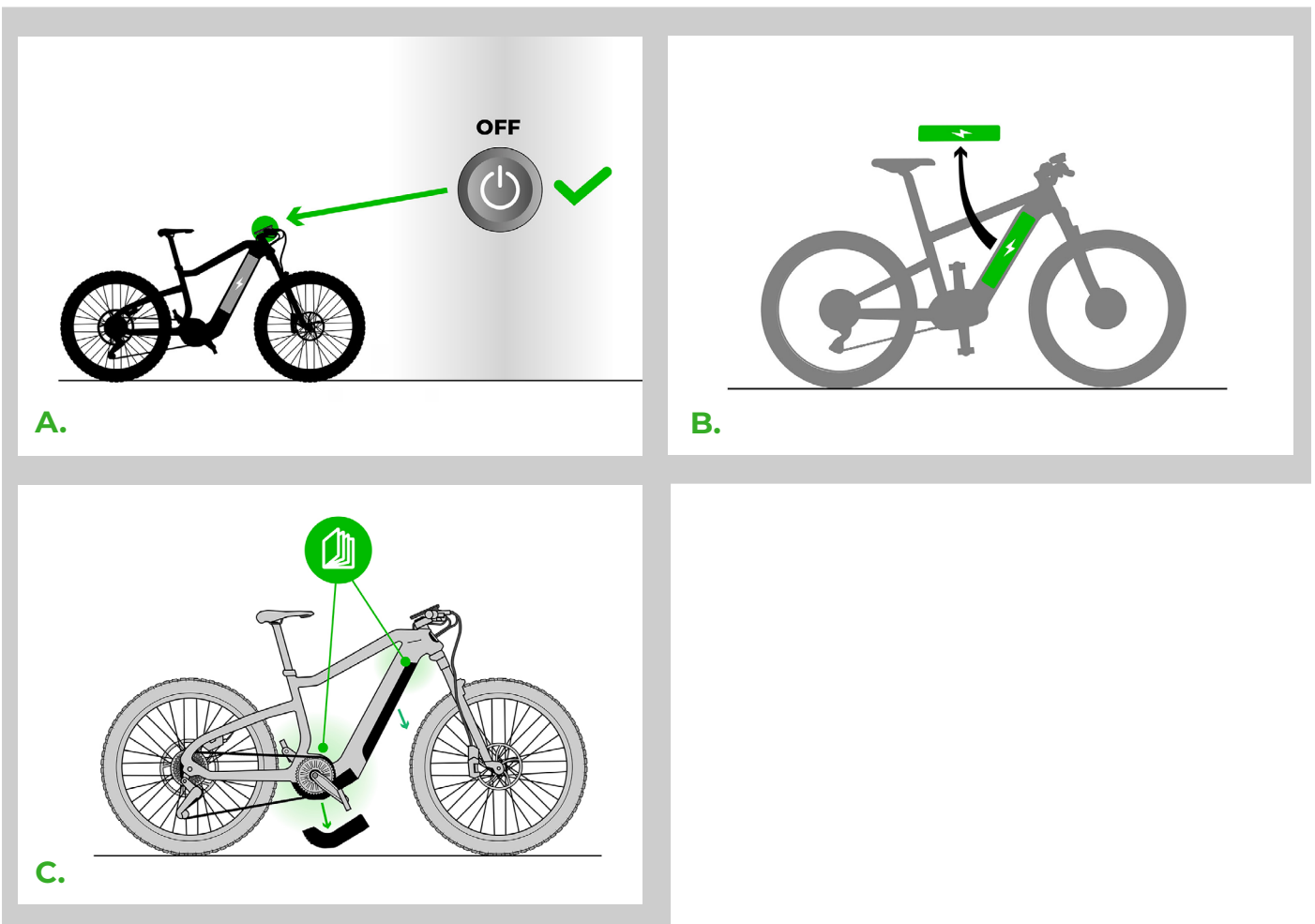
PASSO 1: Installazione dell'app mobile SpeedBox Tracker e attivazione del dispositivo

- A.** Installi l'app SpeedBox Tracker sul suo telefono. Quindi crei un nuovo account utente o acceda se ne ha già uno.
- B.** Fare clic su „Aggiungi dispositivo“ e scansionare il codice QR oppure inserire l'IMEI e il PIN, che si trovano sulla scheda di attivazione inclusa.



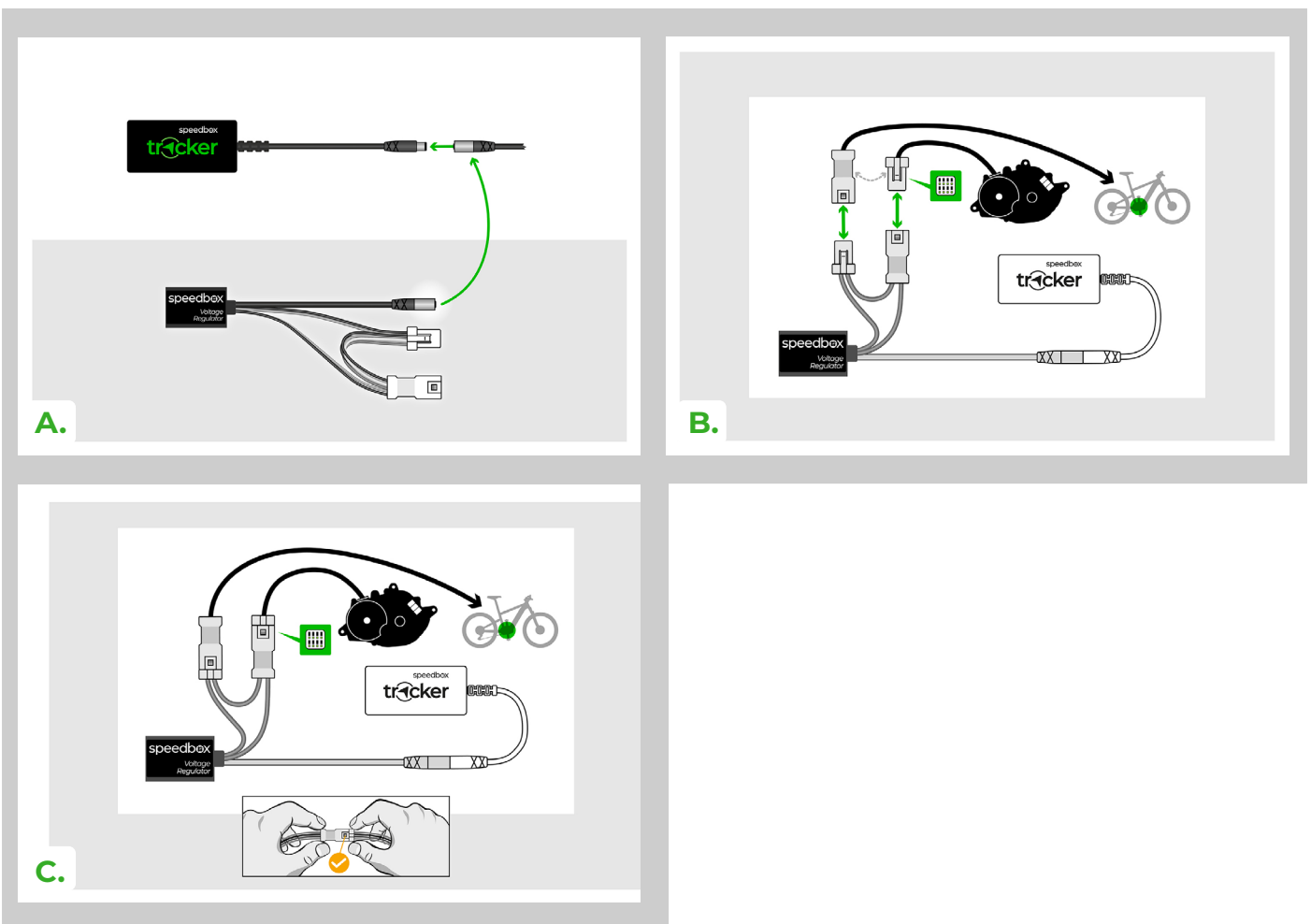
PASSO 2: Preparazione per l'installazione

- A.** Spegner l'e-bike prima di installare lo SpeedBox Tracker.
- B.** Se possibile, scollegare e rimuovere la batteria dall'e-bike.
- C.** Seguendo le istruzioni del produttore, smonti tutti i componenti dell'e-bike in modo da avere accesso ai connettori del motore o all'unità di controllo all'interno del telaio dell'e-bike.



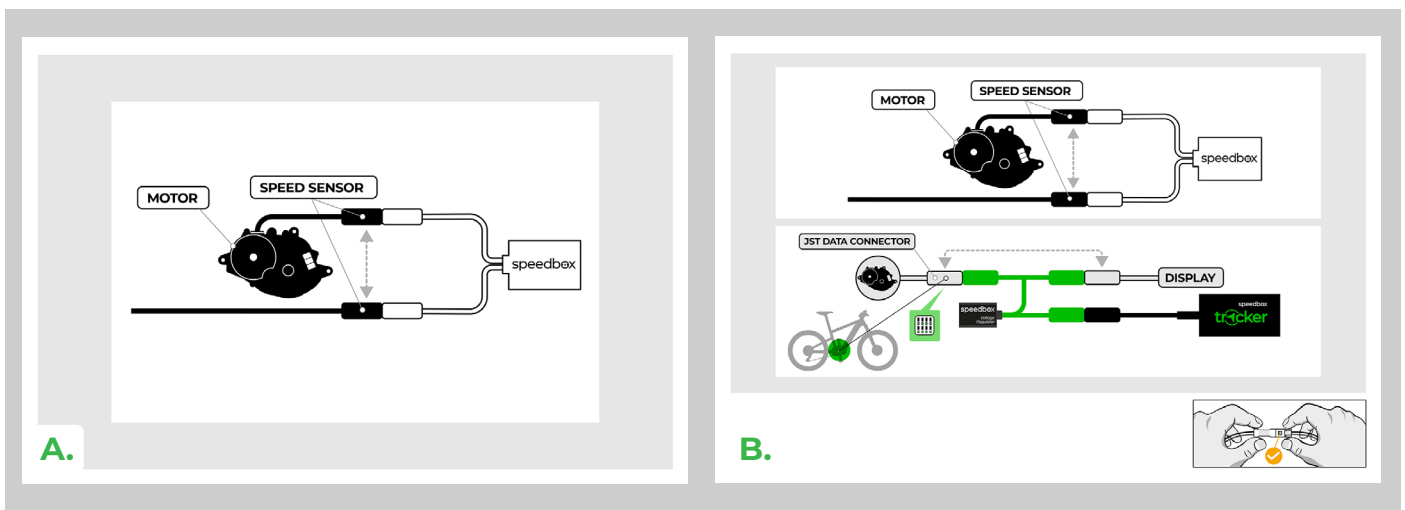
PASSO 3: L'installazione del dispositivo SpeedBox Tracker

- A.** Collegare l'adattatore al dispositivo SpeedBox Tracker.
- B.** Inserire l'adattatore dello SpeedBox Tracker nel connettore dati JST scollegato proveniente dal motore.
- C.** Inserire l'adattatore dello SpeedBox Tracker nel connettore dati JST scollegato proveniente dal motore.



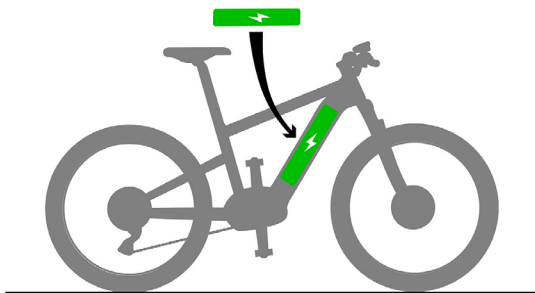
PASSO 4: L'installazione del dispositivo SpeedBox Tracker insieme al tuning SpeedBox

- A.** SpeedBox Tuning e SpeedBox Tracker si installano indipendentemente l'uno dall'altro. Con un cacciavite piatto scollegare il connettore del cavo del sensore di velocità e collegare il dispositivo SpeedBox Tuning ai connettori liberi.
- B.** Collegare lo SpeedBox Tracker al connettore dati JST scollegato. Assicurarsi che i fermi dei connettori si innestino correttamente e che si senta il caratteristico "clic".

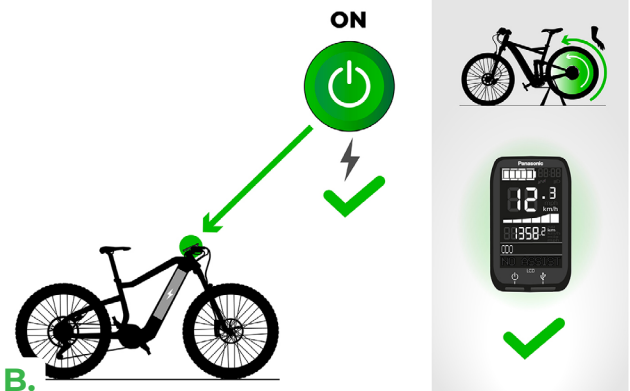


PASSO 5: Completamento dell'installazione

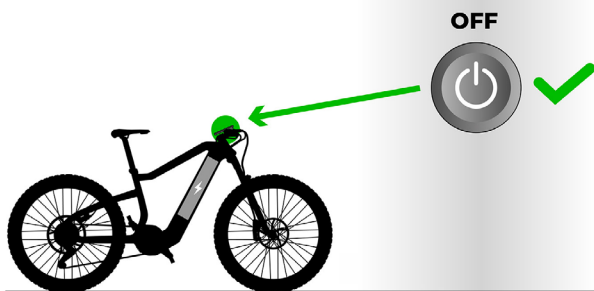
- A.** Se la batteria è stata rimossa, reinstallarla.
- B.** Accenda l'e-bike e controlla che tutto sulla sua e-bike funzioni correttamente.
- C.** Spegnerla la bicicletta elettrica.
- D.** Solo ora rimontare l'e-bike riportandola allo stato originale.
- E.** Accendendo l'e-bike, il dispositivo SpeedBox Tracker inizierà a caricarsi.
- F.** Lo SpeedBox Tracker dovrebbe connettersi al server entro pochi minuti e inviare informazioni sullo stato della batteria alla sua app mobile. Il dispositivo SpeedBox Tracker viene fornito con servizi prepagati per un anno. Il periodo inizia con la prima connessione riuscita al server. Quando il periodo prepagato si avvicina alla fine, riceverà un'e-mail informativa con le istruzioni su come rinnovare l'abbonamento.



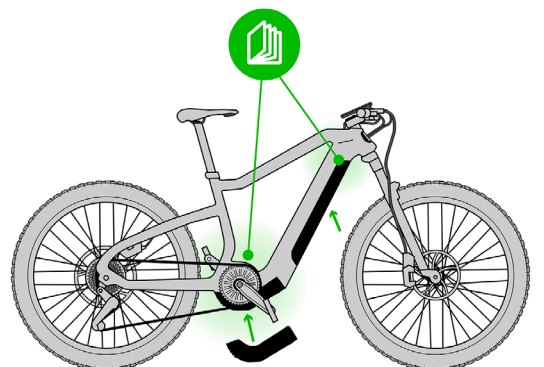
A.



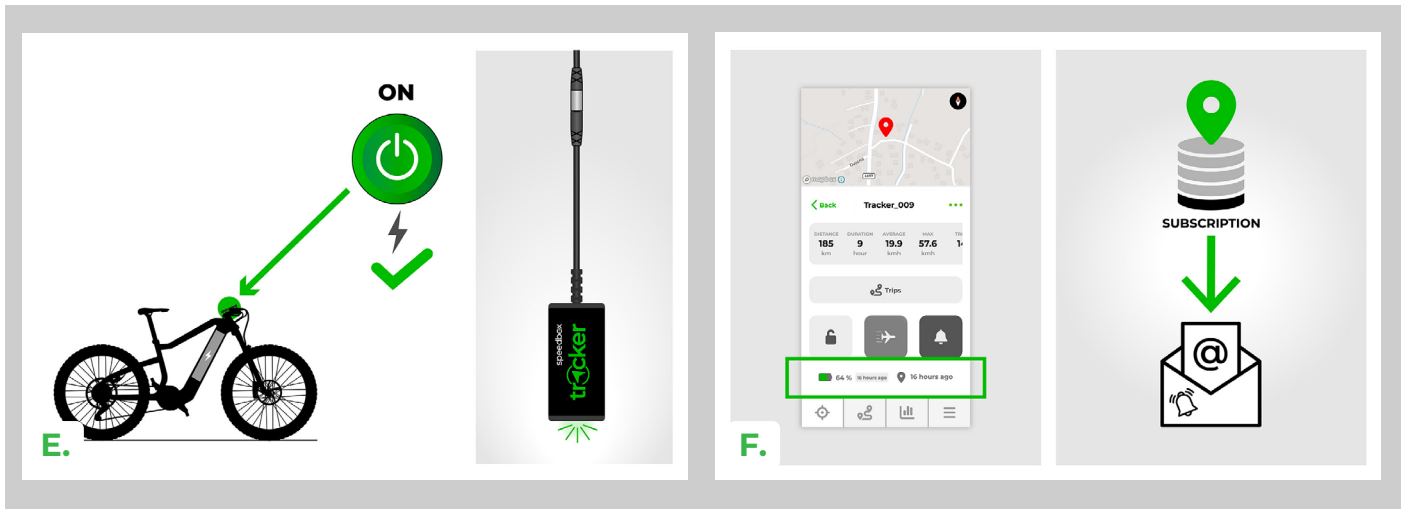
B.



C.

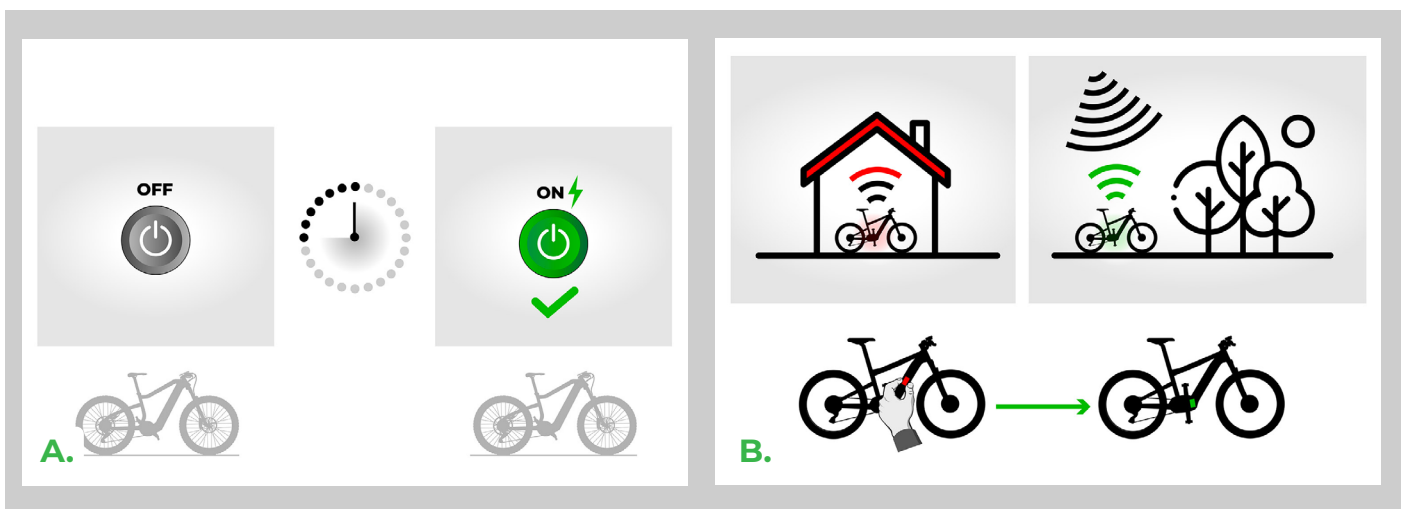


D.



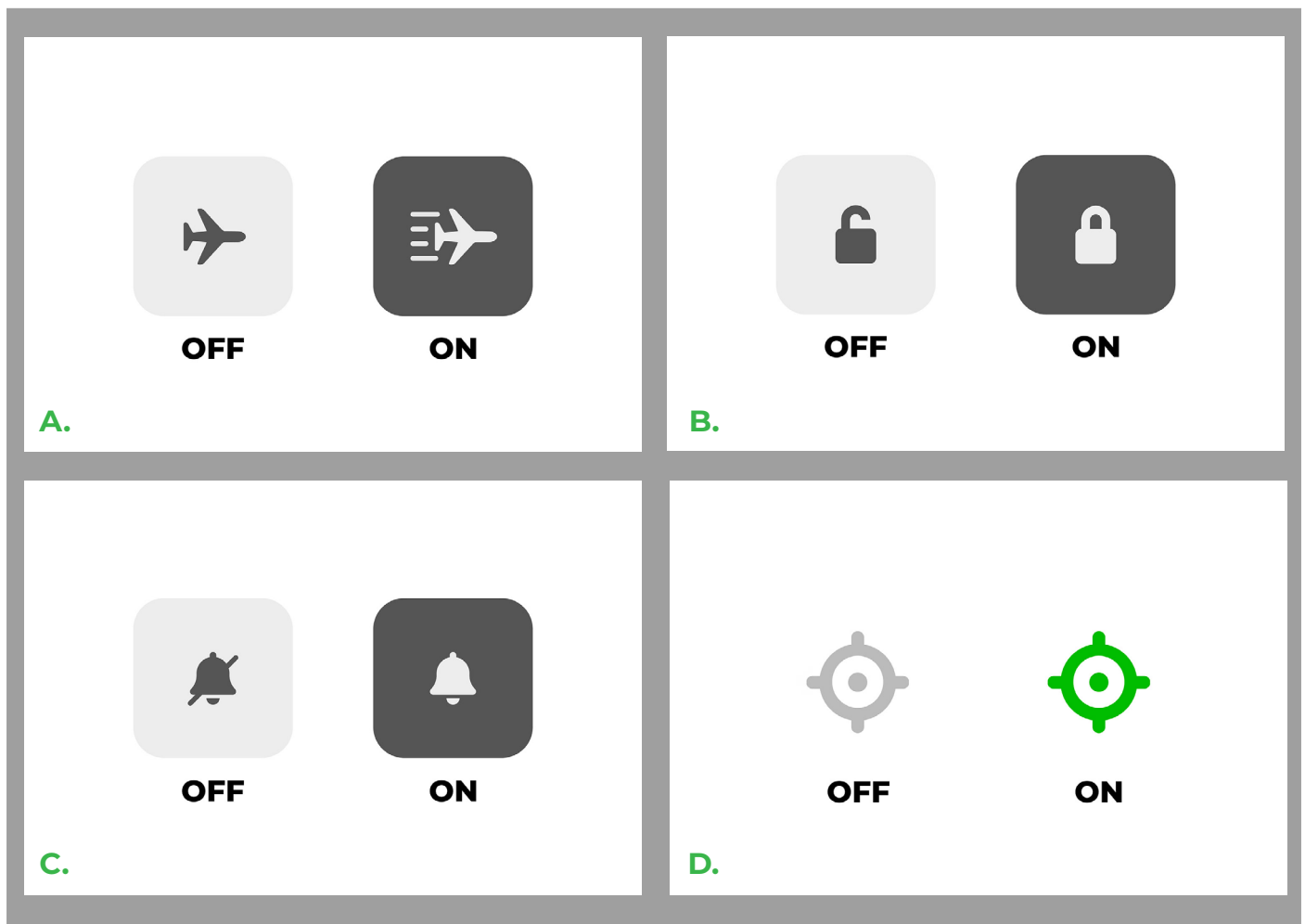
PASSO 6: Avvertimento

- A.** Se ha installato lo SpeedBox Tracker sulla sua e-bike prima di aggiungerlo all'app, spenga l'e-bike, attenda qualche secondo e riaccendila.
- B.** Se i dati non si sincronizzano anche dopo diversi minuti, assicurarsi di trovarsi in un'area aperta con copertura del segnale. Il telaio della bicicletta elettrica può anche ridurre il segnale del dispositivo SpeedBox Tracker. Se si verificano problemi di segnale, provi a trovare una posizione più adatta per il dispositivo SpeedBox Tracker all'interno della sua e-bike.



PASSO 7: Applicazione SpeedBox Tracker

- A.** La modalità di trasporto ha lo scopo di disattivare la registrazione dei percorsi durante il trasporto dell'e-bike, ad esempio in auto o in aereo. Dopo la sua accensione, la modalità Trasporto viene attivata alla successiva sincronizzazione del Tracker con il server. Dopo aver acceso l'e-bike (alimentazione Tracker), la modalità Trasporto è disattivata.
- B.** Non appena l'e-bike si muove dopo l'attivazione del blocco, verrà informato tramite una notifica e un messaggio SMS sul suo dispositivo mobile.
- C.** La disattivazione delle notifiche nell'app limiterà gli avvisi relativi allo stato di batteria scarica, agli abbonamenti in scadenza, ecc. Rimarranno comunque attive le notifiche di movimento del Tracker bloccato.
- D.** Monitoraggio della posizione sulla mappa. Clic: la mappa verrà centrata sull'ultima posizione nota del Tracker. Tenendo premuto: la mappa seguirà il movimento del Tracker.





www.speedbox-tuning.it

Ebike Electronic s.r.o.

Rybna 716/24 | 110 00 Praha 1 | Czech Republic | ID: 05553555 | VAT: CZ05553555

