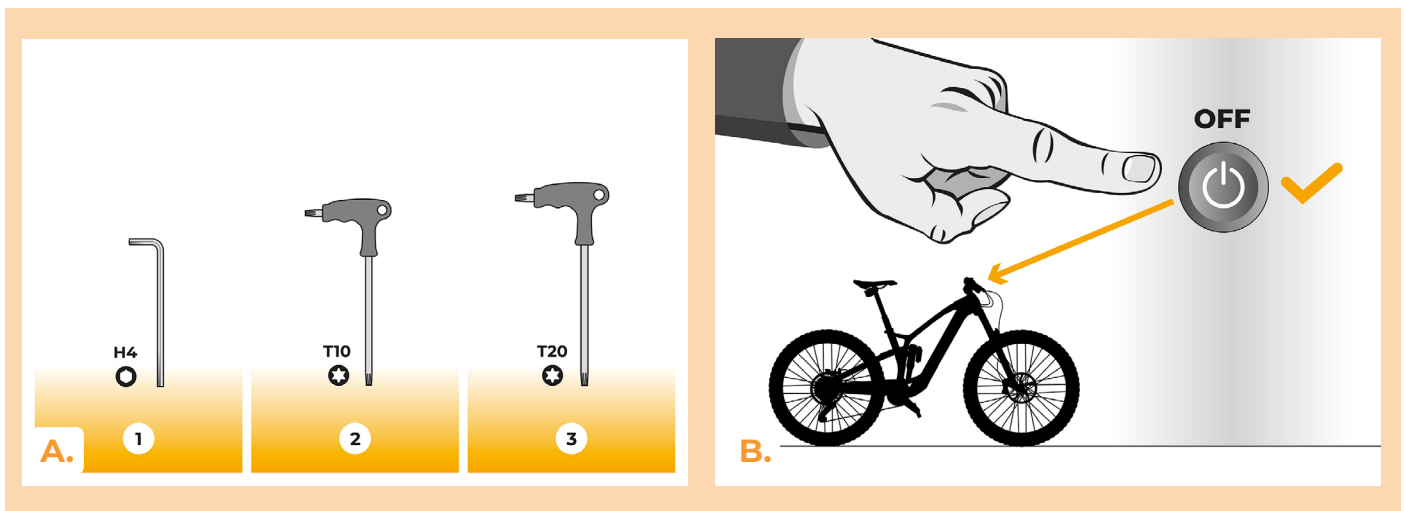


## SpeedBox 3.1 für TQ

### SCHRITT 1: Vorbereitung für die installation

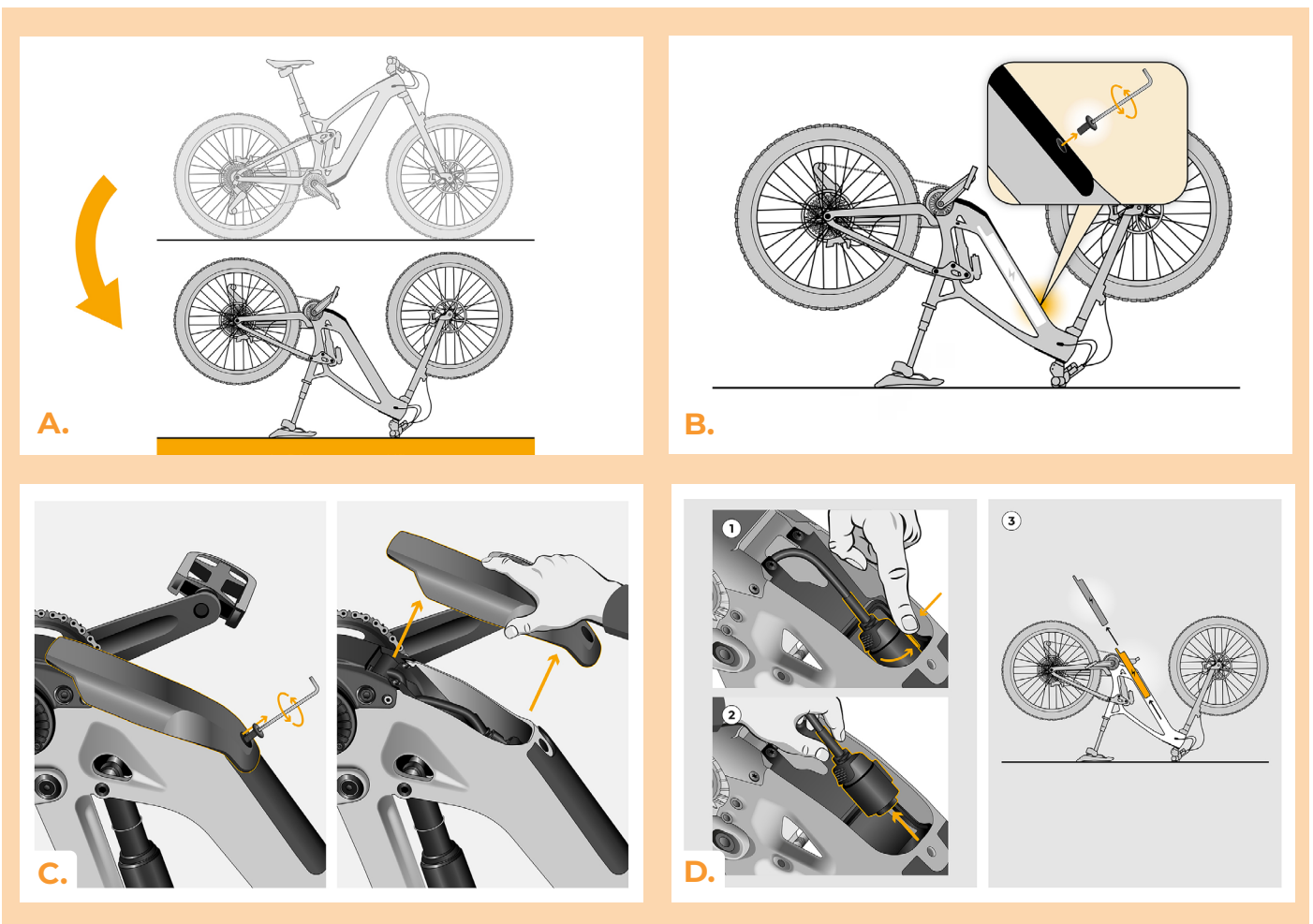
- A.** Bereiten Sie die folgenden Werkzeuge vor (Werkzeug kann je nach Ausführung des E-Bikes variieren):
1. Sechskantschlüssel H4
  2. T10 Torx-Schraubendreher
  3. T20 Torx-Schraubendreher
- B.** Schalten Sie das E-Bike aus.

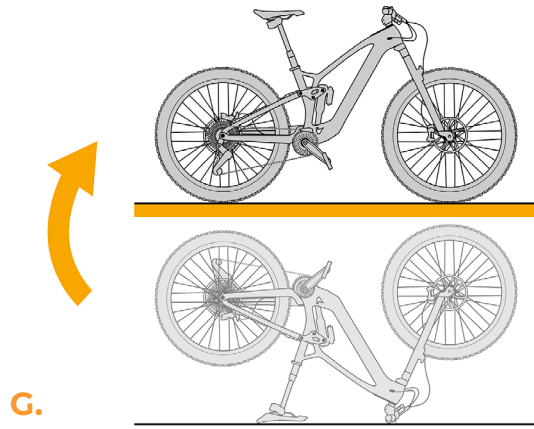
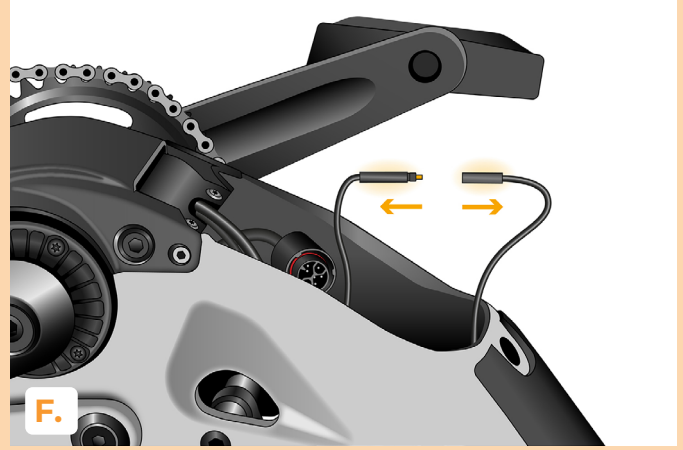
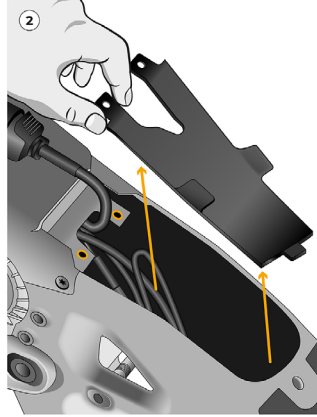
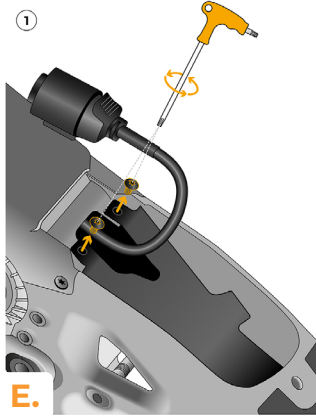


## SCHRITT 2: Demontage des e-bike-rahmens

*Die Demontage der Motorabdeckung kann je nach Bauweise des E-Bikes variieren.*

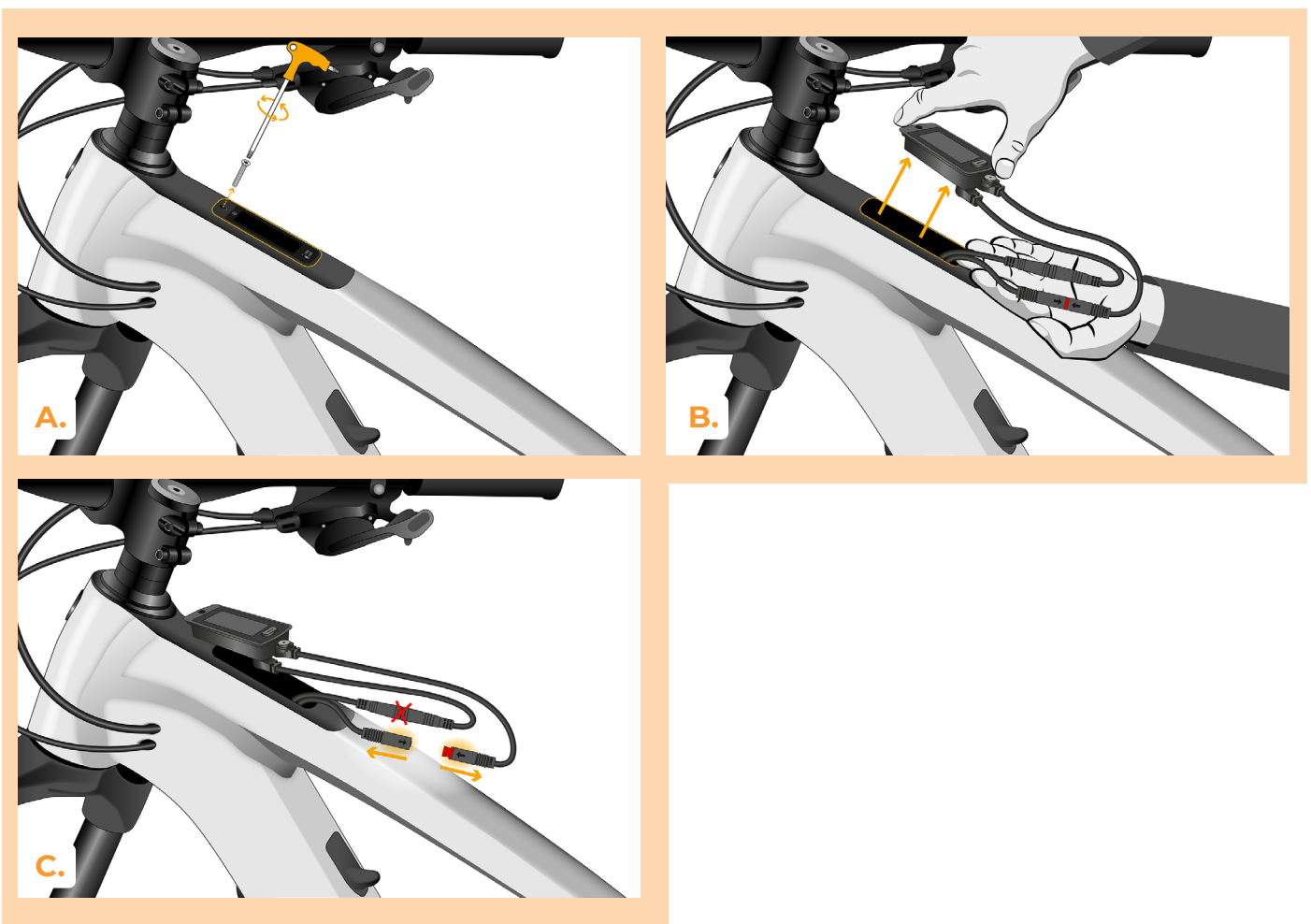
- A.** Drehen Sie das E-Bike mit dem Motor nach oben.
- B.** Schrauben Sie die Batteriesicherungsschraube mit einem H4-Inbusschlüssel aus dem Rahmen.
- C.** Schrauben Sie die Motorabdeckung mit einem H4-Inbusschlüssel vom Rahmen ab und entfernen Sie sie.
- D.** Trennen Sie die Batterie von der Stromversorgung und entnehmen Sie sie aus dem Rahmen.
- E.** Schrauben Sie die innere Abdeckung der Motorkonnektoren mit einem T20-Torx-Schraubendreher ab und entfernen Sie sie.
- F.** Trennen Sie den Anschluss des Geschwindigkeitssensors.
- G.** Stellen Sie das E-Bike wieder auf die Reifen.





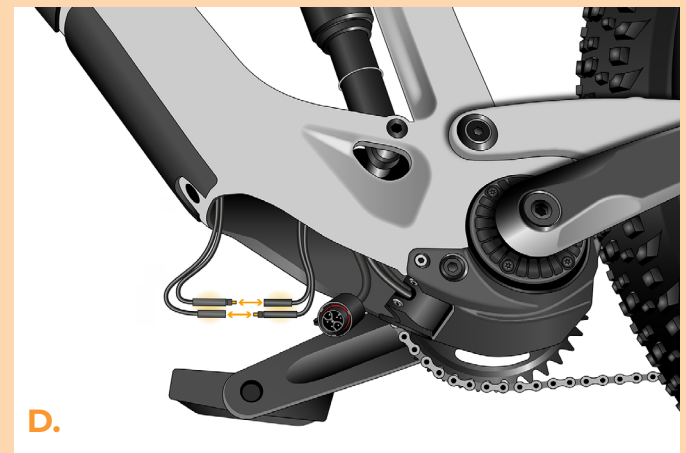
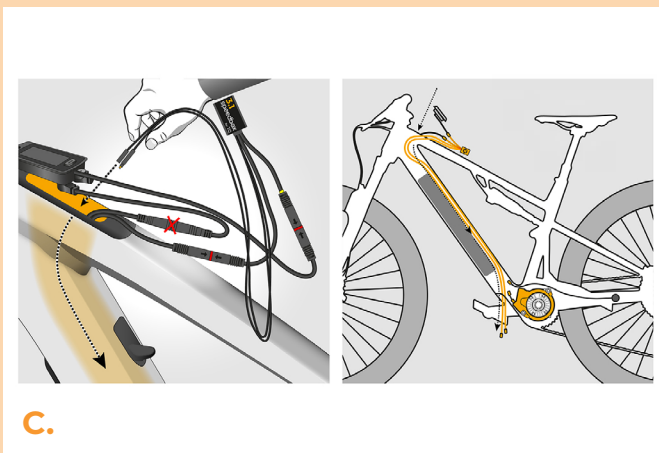
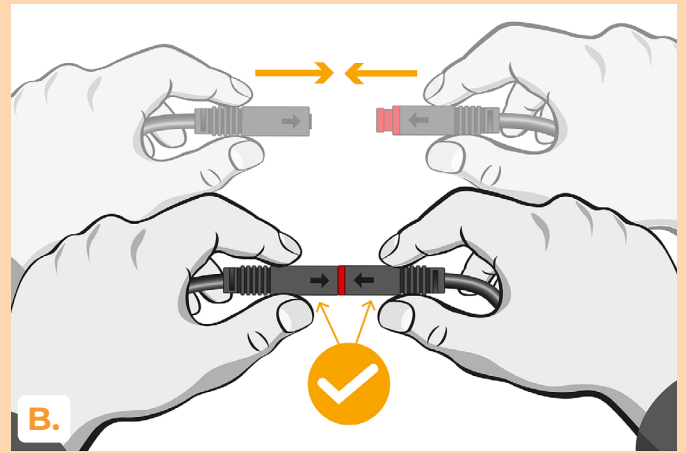
## SCHRITT 3: Demontage des TQ-Displays

- A.** Schrauben Sie das TQ-Display mit einem Torx-Schraubendreher T10 aus dem E-Bike-Rahmen.
- B.** Ziehen Sie das TQ-Display zusammen mit den Steckverbindern aus dem E-Bike-Rahmen heraus.
- C.** Trennen Sie den Kabelstecker, der zum Motor führt.



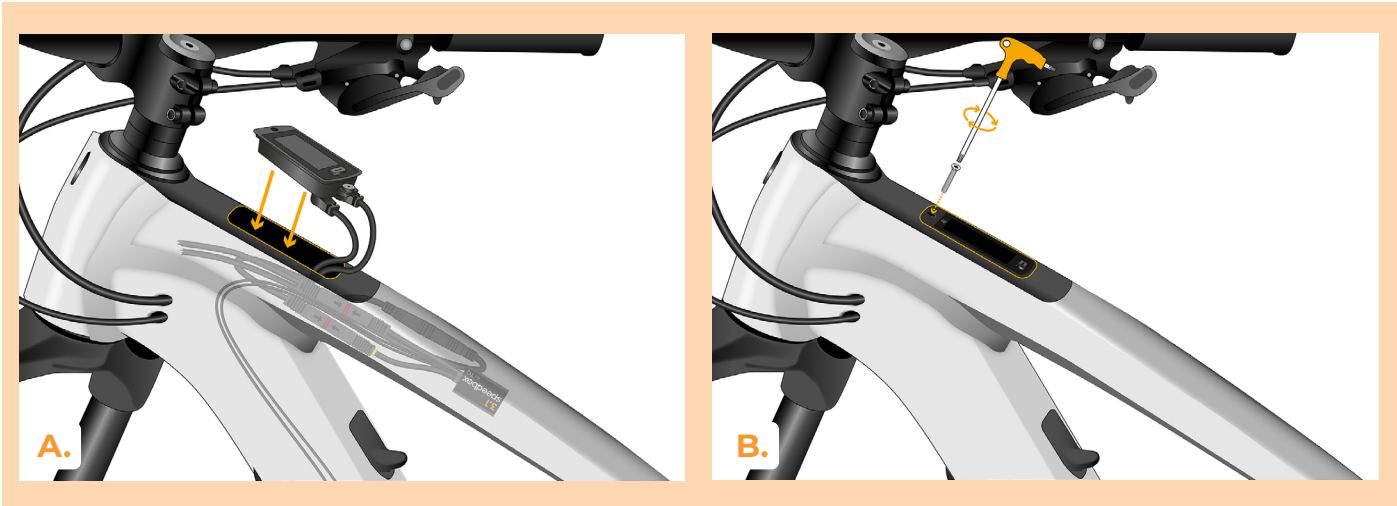
## SCHRITT 4: Installation des SpeedBox Tuning

- A.** Schließen Sie das SpeedBox Tuning-Gerät an die getrennten Steckverbinder zwischen dem TQ-Display und dem Motorkabel (Schritt 3) an.
- B.** Achten Sie darauf, dass die Verriegelungen der Stecker korrekt ineinander greifen.
- C.** Führen Sie nun die beiden langen Kabel durch den Rahmen des E-Bikes über die Öffnung des TQ-Displays hinunter zum Motor.
- D.** Verbinden Sie die Kabel mit den getrennten Steckverbindern des Geschwindigkeitssensors.



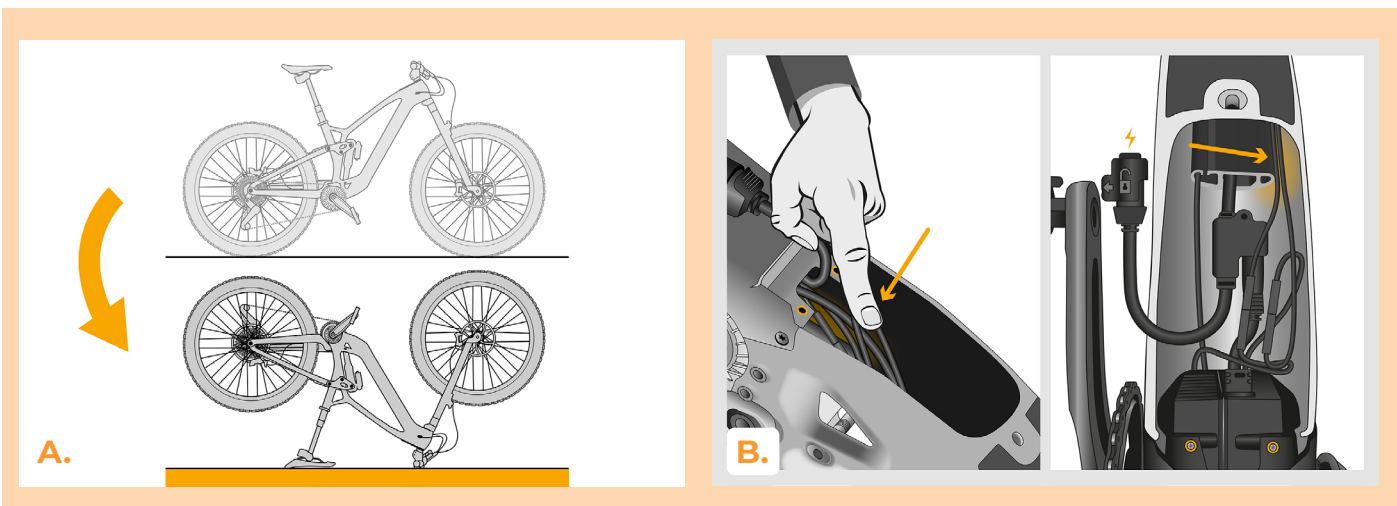
## SCHRITT 5: Montage des TQ-Displays

- A.** Setzen Sie das TQ-Display zusammen mit dem SpeedBox-Gerät wieder in den E-Bike-Rahmen ein.
- B.** Schrauben Sie es mit einem Torx-Schraubendreher T10 wieder in den E-Bike-Rahmen.



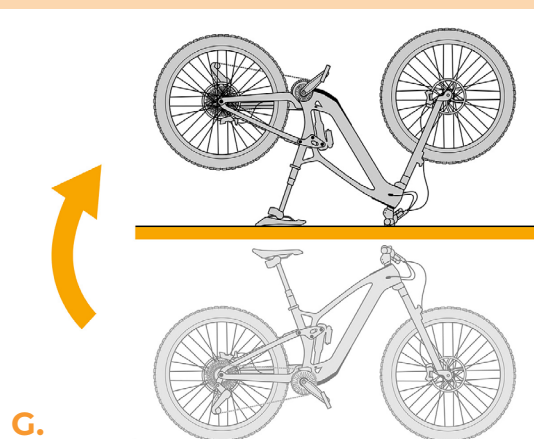
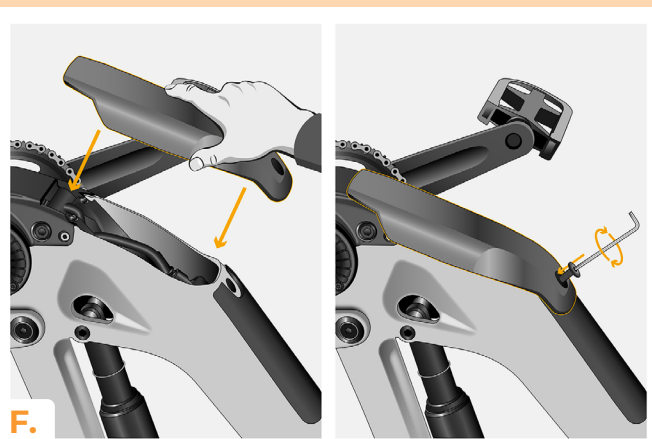
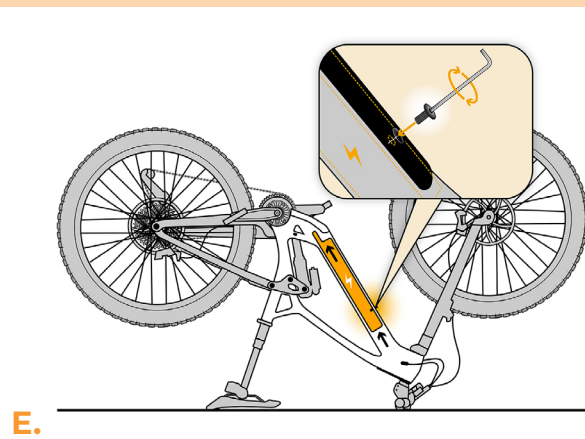
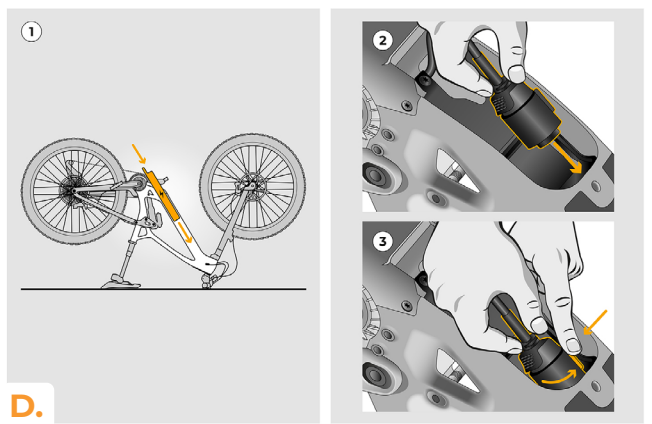
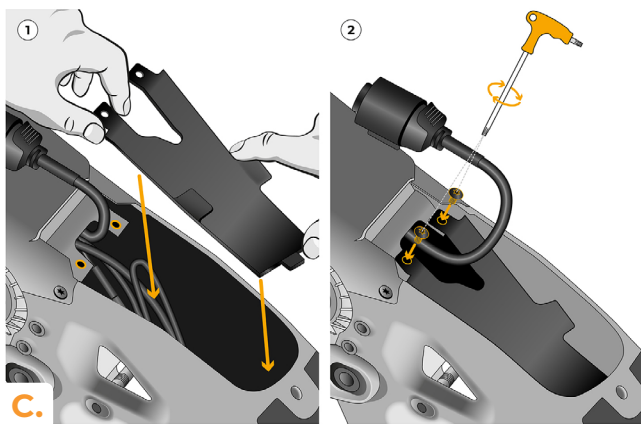
## SCHRITT 6: Wiedereinbau der Motor- und Akkuabdeckung ins E-Bike

- A.** Drehen Sie das Fahrrad um.
- B.** Legen Sie die Kabel zurück in den Motorbereich. Achten Sie darauf, dass die Kabel des Geschwindigkeitssensors das Einsetzen der Batterie nicht behindern.



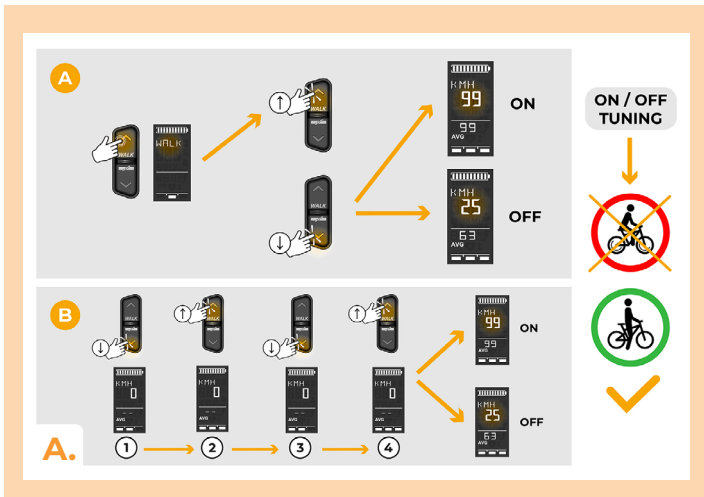


- C.** Bringen Sie die Abdeckung der Motorkonnektoren wieder an und schrauben Sie sie mit einem Torx-Schlüssel T20 fest.
- D.** Setzen Sie den Akku in den Fahrradrahmen ein und schließen Sie den Stromstecker an.
- E.** Ziehen Sie den Akku leicht heraus, damit sich die Gewindebohrungen überdecken und er mit einer Schraube gesichert werden kann.
- F.** Montieren Sie nun die Motorabdeckung wieder am E-Bike-Rahmen und schrauben Sie sie mit einem Inbusschlüssel H4 fest.
- G.** Stellen Sie das E-Bike wieder auf die Reifen.
- H.** Überprüfen Sie die Funktionalität des SpeedBox Tuning-Geräts.



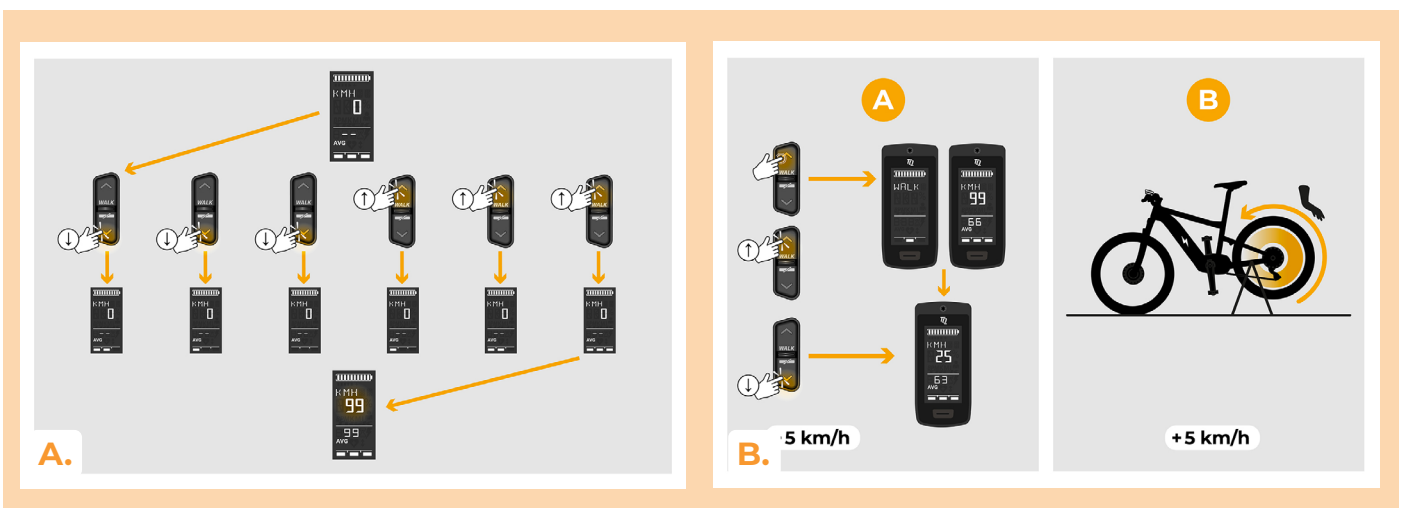
## SCHRITT 7: Überprüfung der Tuning-Funktion

- A.** Die Aktivierung und Deaktivierung des SpeedBox-Geräts erfolgt durch kurzes Aktivieren der WALK-Funktion und Ändern der Modi: + - + - (↑↓↑↓). Hinweis: Die Aktivierung/Deaktivierung des Tunings darf nur vor der Fahrt, nicht während der Fahrt erfolgen.



## SCHRITT 8: Geschwindigkeitsbegrenzung einstellen

- A.** Die maximale Unterstützungs-Geschwindigkeit stellen Sie durch Ändern der Modi ein: High – Mid – Eco – Off – Eco – Mid – High (↓↓↑↑↑↑↑). Anschließend wird das aktuelle Geschwindigkeitslimit auf dem Display angezeigt.
- B.** Die maximale Unterstützungs-Geschwindigkeit kann durch kurzes Aktivieren der WALK-Funktion oder durch eine 360°-Drehung des Hinterrads eingestellt werden. Das zuletzt angezeigte Limit wird nach fünf Sekunden Inaktivität gespeichert.







**[www.speedbox-tuning.de](http://www.speedbox-tuning.de)**

Ebike Electronic s.r.o.

Rybna 716/24 | 110 00 Praha 1 | Czech Republic | ID: 05553555 | VAT: CZ05553555

