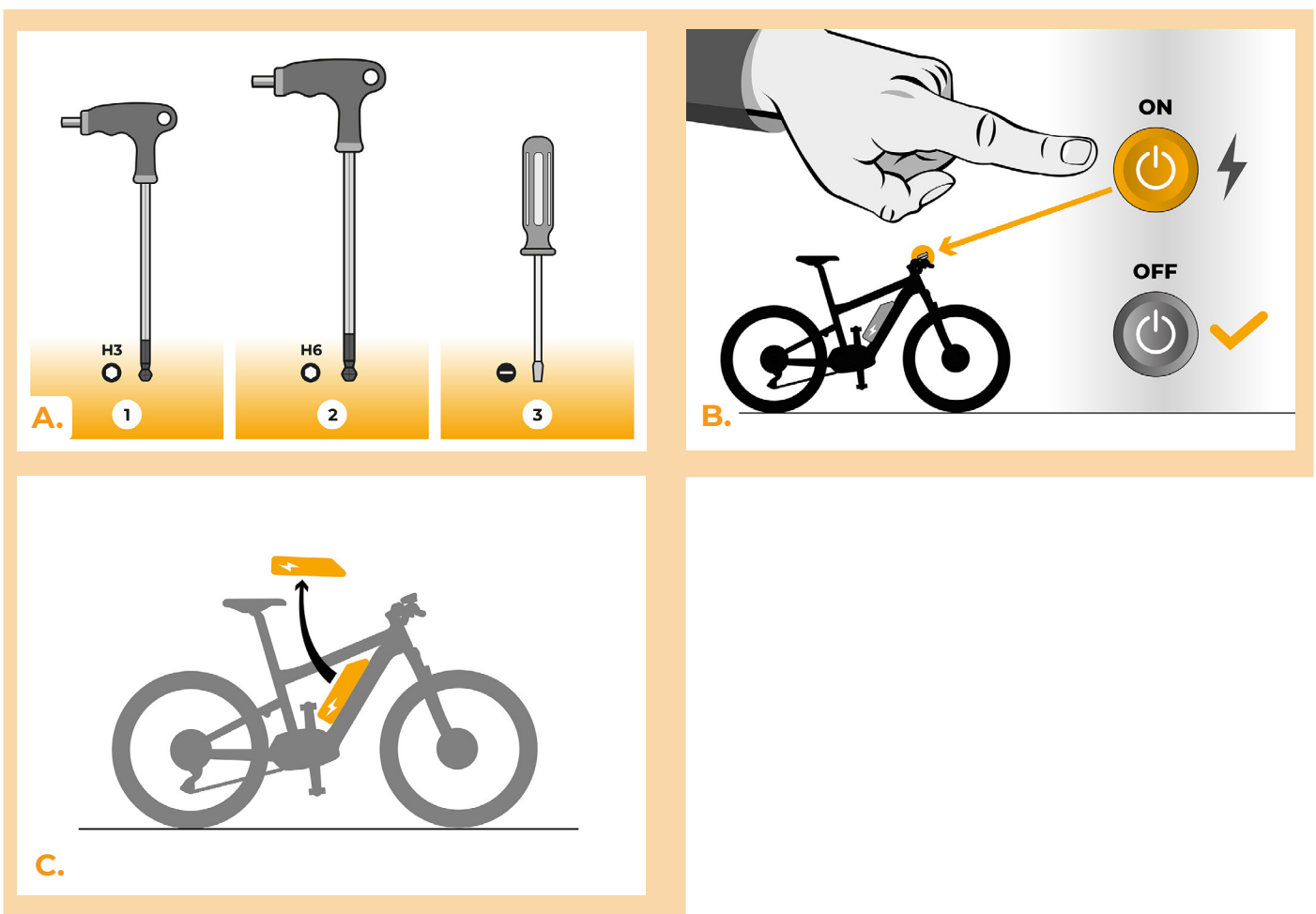


## SpeedBox 3.0 pro Yamaha

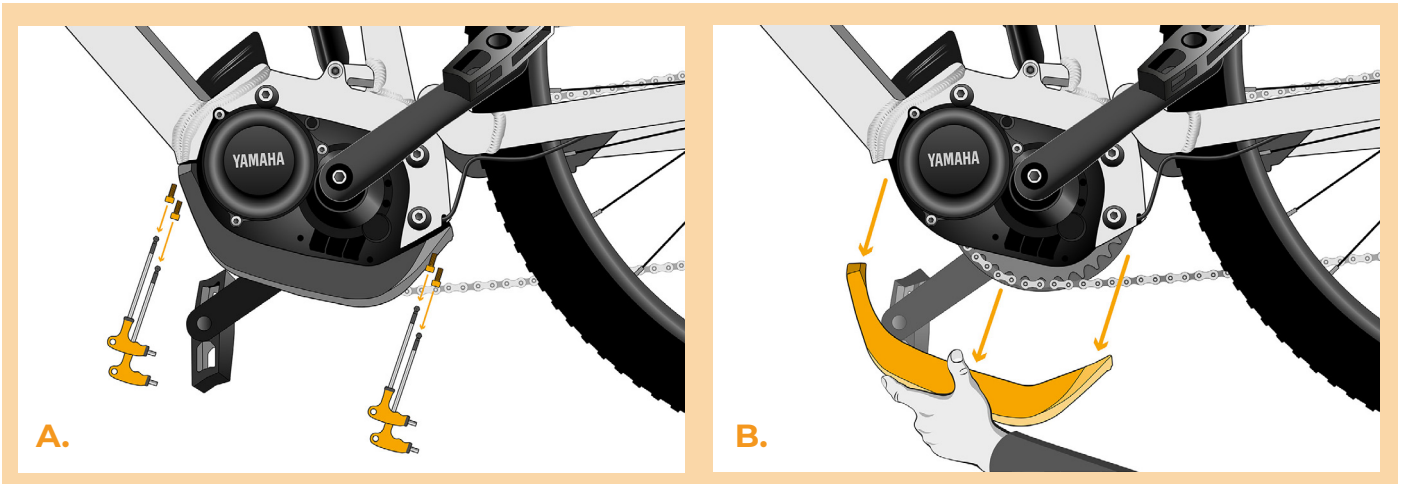
### Krok 1: Příprava na instalaci

- A.** Nachystejte si následující nářadí:
1. Inbus H3
  2. Inbus H6
  3. Malý plochý šroubovák
- B.** Vypněte elektrokolo.
- C.** Vyjměte baterii z elektrokola podle manuálu výrobce.



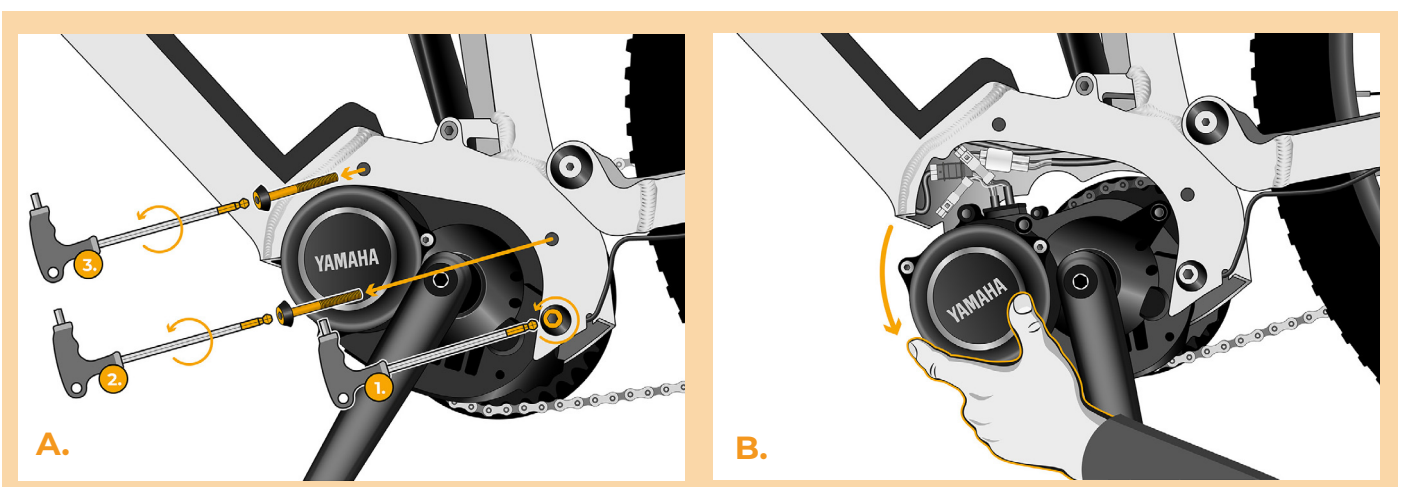
## Krok 2: Demontáž krytu

- A. Odšroubujte čtyři šrouby držící kryt motoru inbusem H3.
- B. Sejměte kryt motoru.



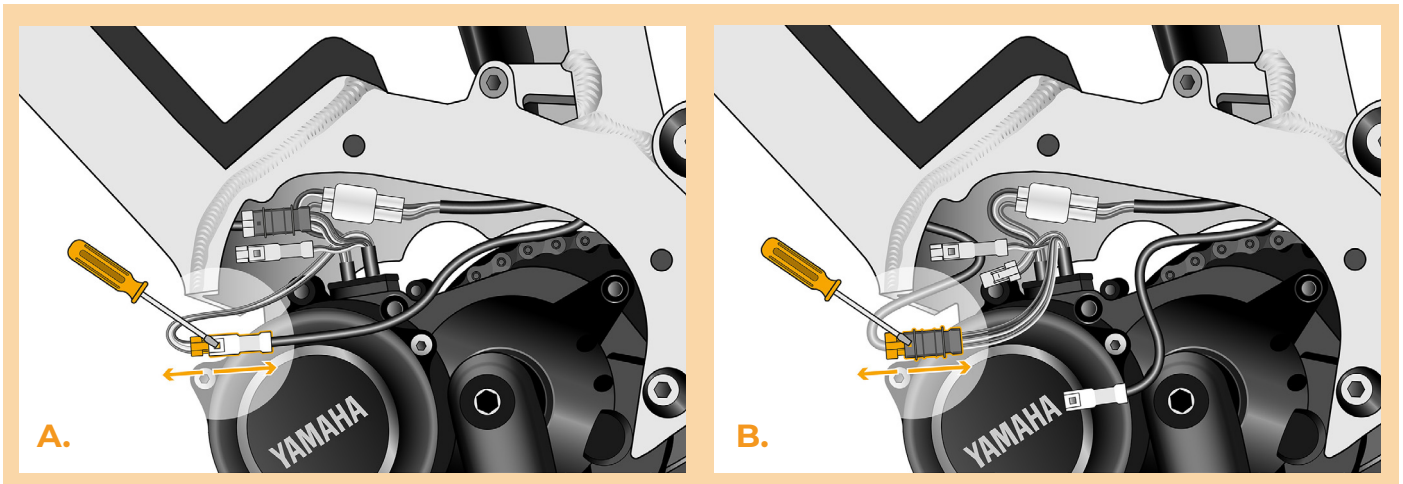
## Krok 3: Uvolnění motoru

- A. Lehce povolíte spodní šroub držící motor. Horní dva šrouby vyšroubujete inbusovým klíčem H6 a vytáhnete.
- B. Motor opatrně vyklopte z rámu elektrokola, abyste se dostali ke konektorům a kabeláži motoru.



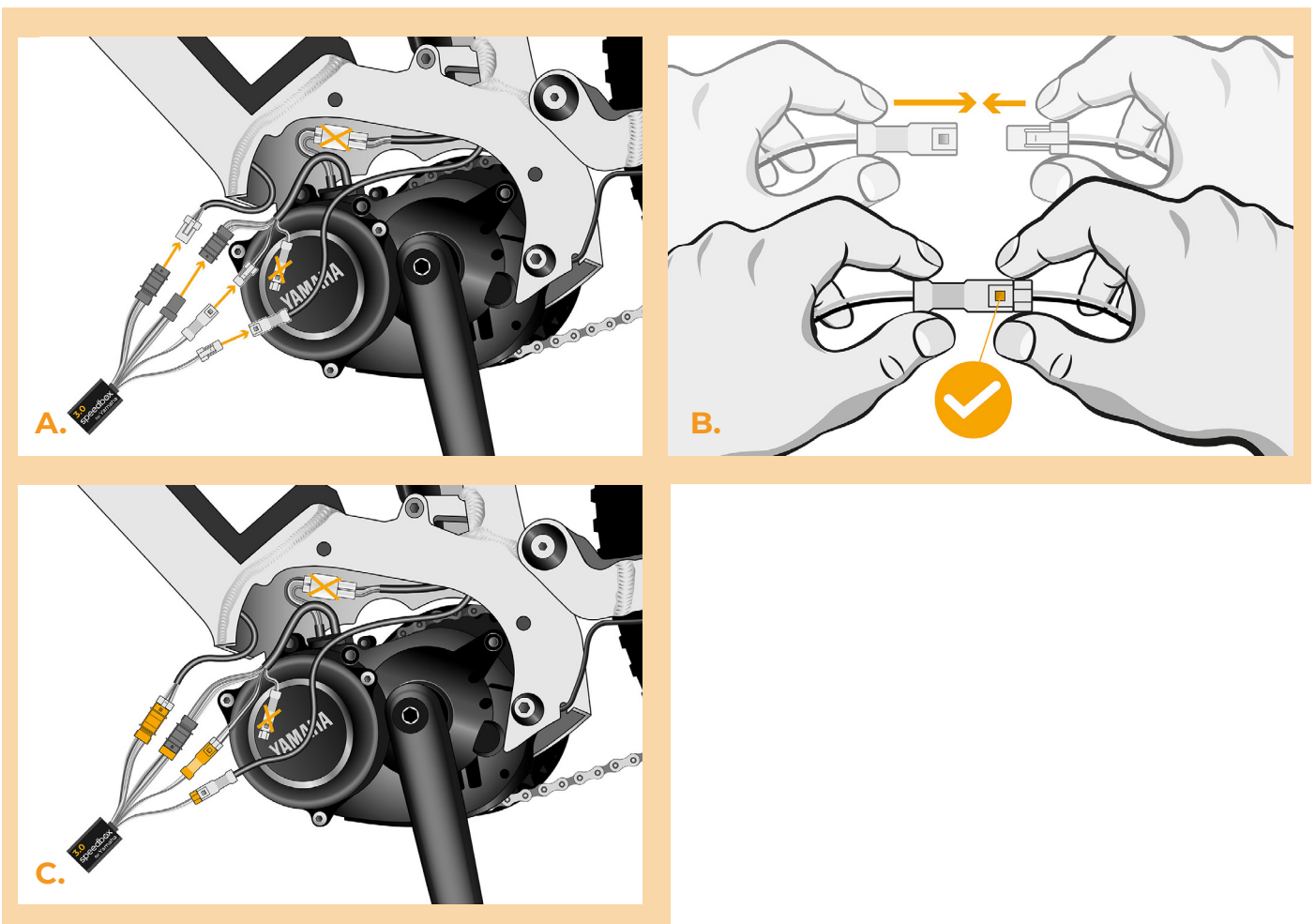
## Krok 4: Odpojení konektorů z motoru

- A. Rozpojte konektor kabelu rychlostního čidla za pomoci plochého šroubováku.
- B. Stejným způsobem rozpojte konektor kabelu vedoucí od motoru k displeji.



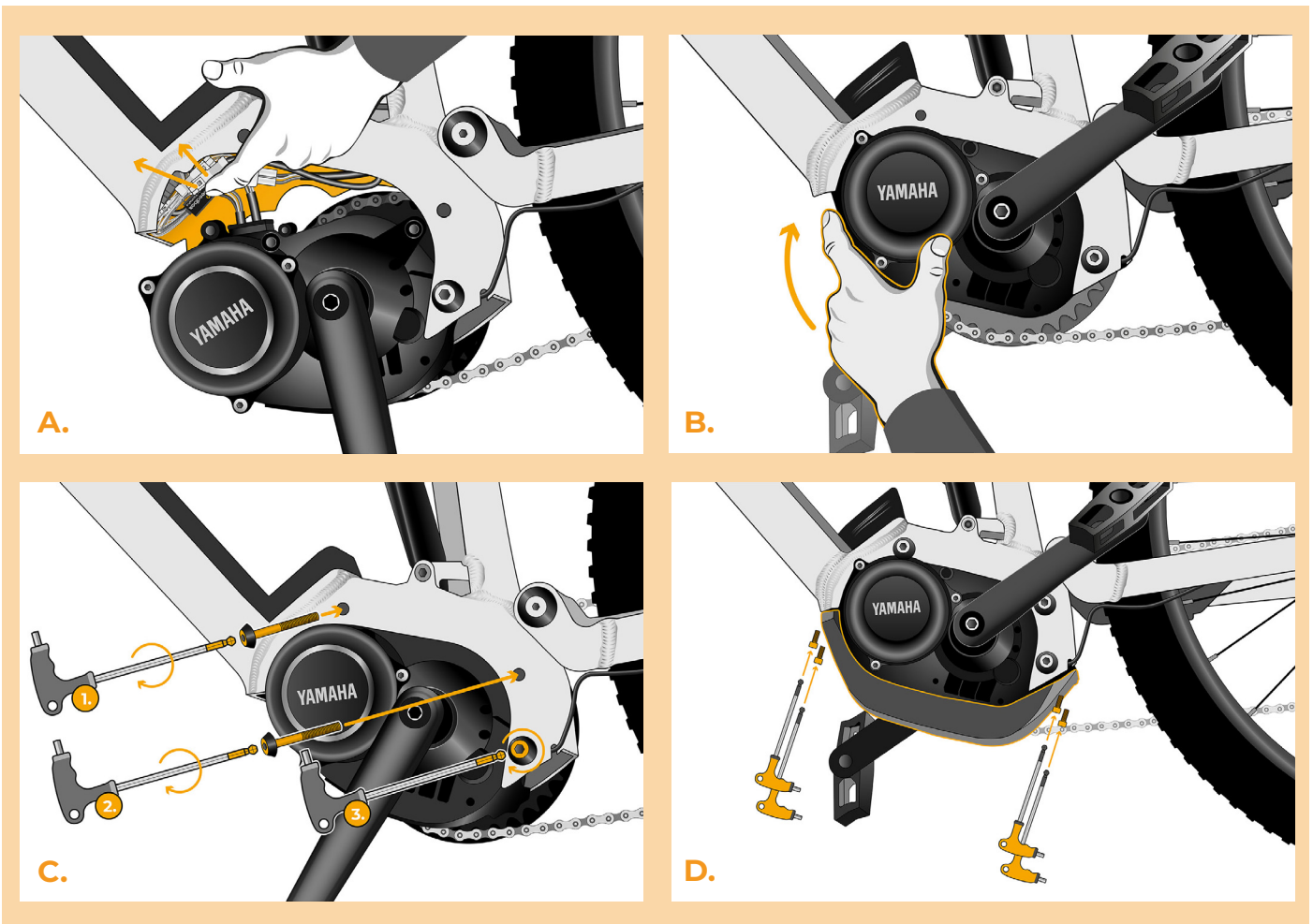
## Krok 5: Instalace tuningu SpeedBox

- A.** Do vypojených konektorů (krok 4) zapojte SpeedBox.
- B.** Dbejte na to, aby zámkové konektory zacvakly.
- C.** Před kompletací motoru zkontrolujte správné zapojení podle obrázku.



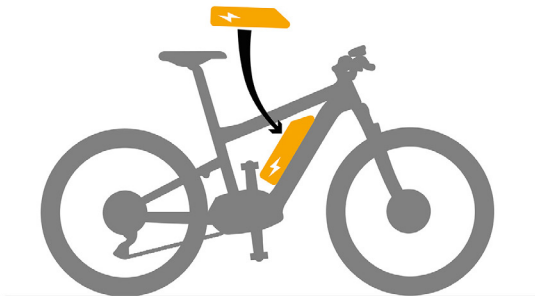
## Krok 6: Nasazení krytu motoru

- A.** Konektory a kabeláž vedoucí od motoru umístěte zpět do volného prostoru v rámu elektrokola.
- B.** Vraťte motor do původní polohy a dejte pozor na nechtěné poškození kabelů.
- C.** Zašroubujte šrouby držící motor v rámu a dobře utáhněte.
- D.** Přiložte a přišroubujte plastový kryt motoru na původní místo.

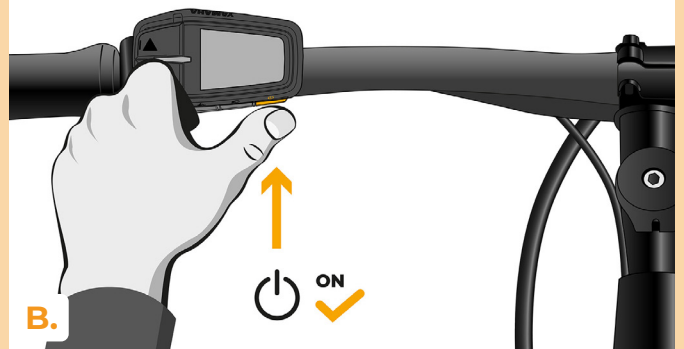


## Krok 7: Kontrola funkce tuningu

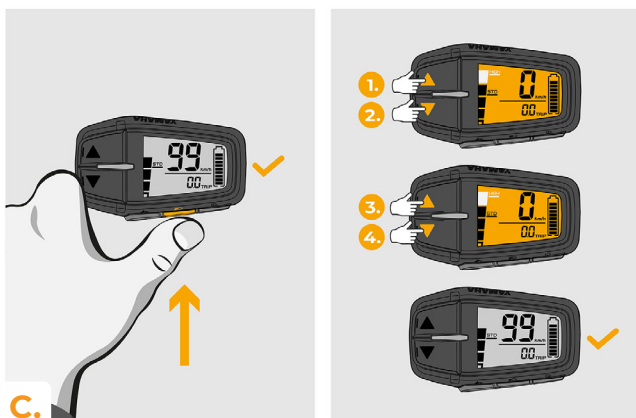
- A.** Vložte baterii zpět do elektrokola.
- B.** Zapněte elektrokolo.
- C.** Krátkým stisknutím tlačítka LIGHT nebo dvojitým přepínáním mezi dvěma asistenčními módy (+-) aktivujte / deaktivujte tuning (zobrazí se hodnota 99 nebo 25 signalizující maximální rychlost v km/h).
- D.** Roztočte zadní kolo a ujistěte se, že vaše elektrokolo zobrazuje rychlost kola na displeji.



A.



B.



C.

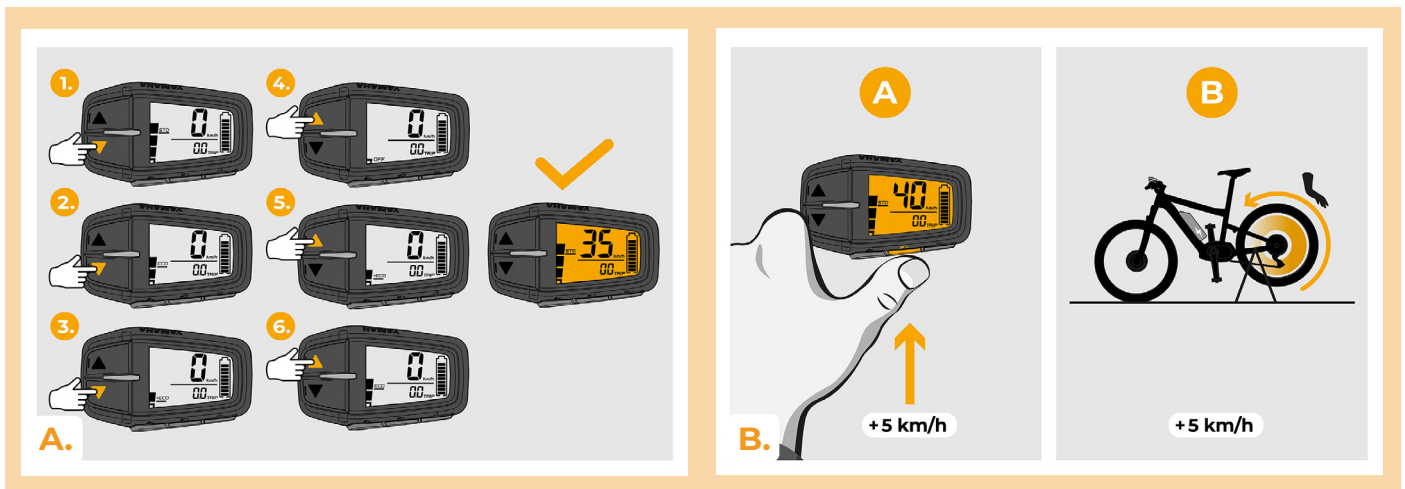


D.



## Krok 8: Nastavení MAX rychlosti

- A.** Nastavte mód HIGH. Rychle přepínejte módy v následujícím pořadí HIGH-> STD-> ECO-> ECO+ -> ECO-> STD->HIGH. (O tři úrovně dolů a tři nahoru). Na displeji se zobrazí aktuální rychlostní limit.
- B.** Nastavte maximální rychlost přípomoci krátkým stiskem tlačítka LIGHT nebo otáčením zadního kola o 360°. S každým stiskem tlačítka nebo otočením kola se zvýší limit o 5 km/h. Poslední zobrazený limit se po pěti sekundách nečinnosti uloží.



[www.speedbox-tuning.cz](http://www.speedbox-tuning.cz)

Ebike Electronic s.r.o.

Rybna 716/24 | 110 00 Praha 1 | Czech Republic | ID: 05553555 | VAT: CZ05553555

