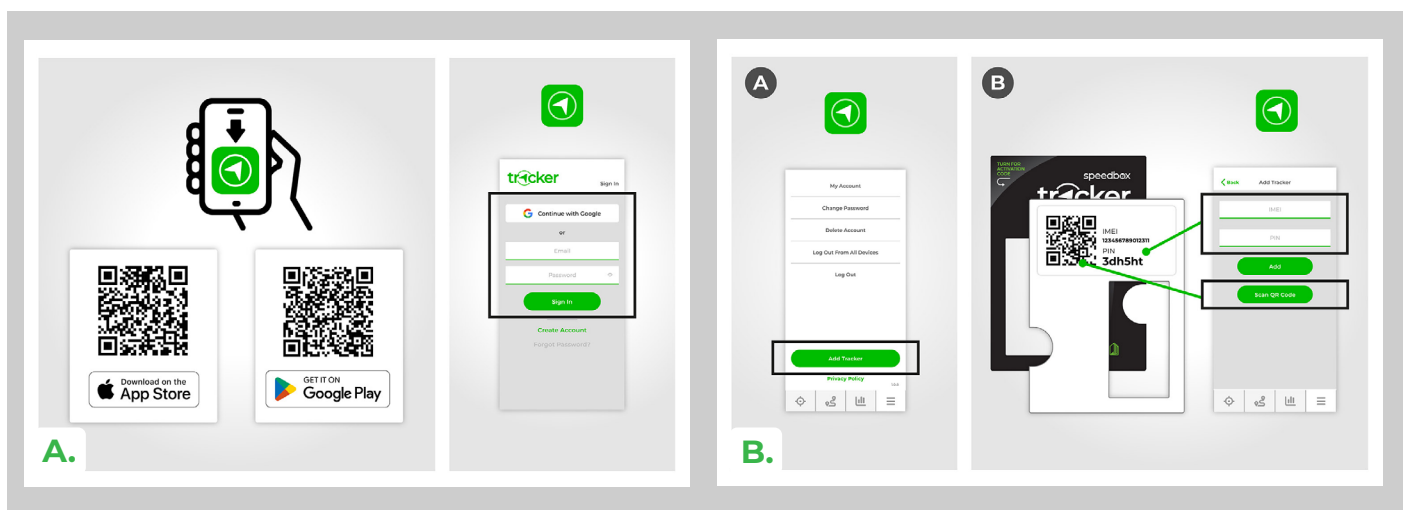


SpeedBox Tracker 1.0 pour Panasonic

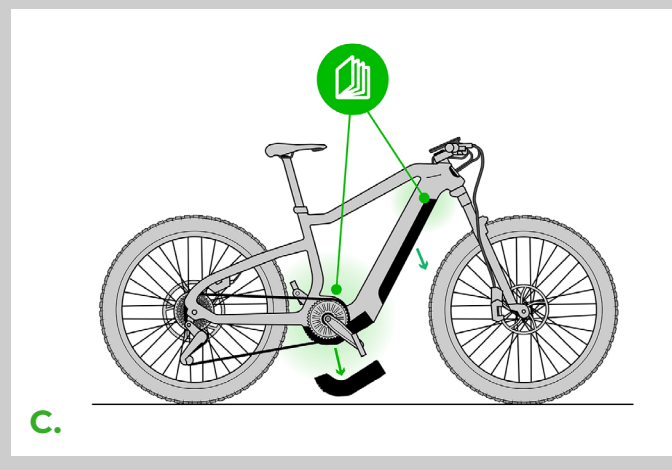
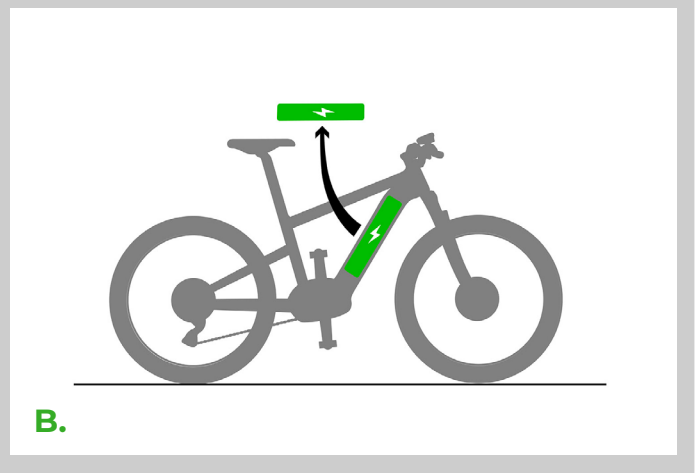
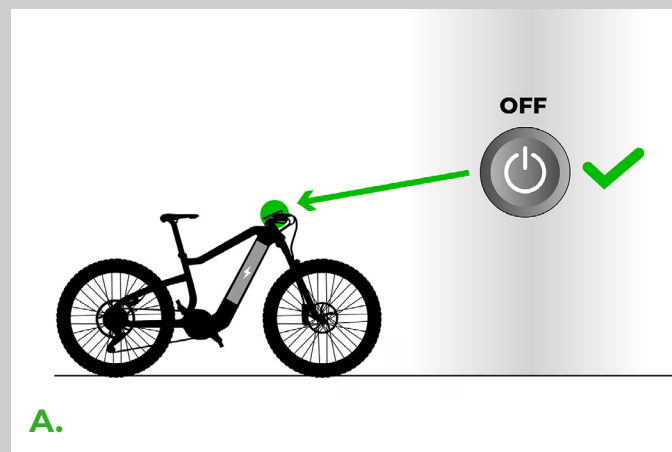
ÉTAPE 1: Installation d'application mobile SpeedBox Tracker et activation du traceur

- A.** Téléchargez l'application SpeedBox Tracker sur votre téléphone portable. Ensuite, créez un nouveau compte utilisateur ou vous identifiez, si vous avez déjà un compte.
- B.** Cliquez sur „Ajouter un appareil“ et scannez le code QR ou copiez l'IMEI et le code PIN qui se trouvent sur la carte d'activation fournie.



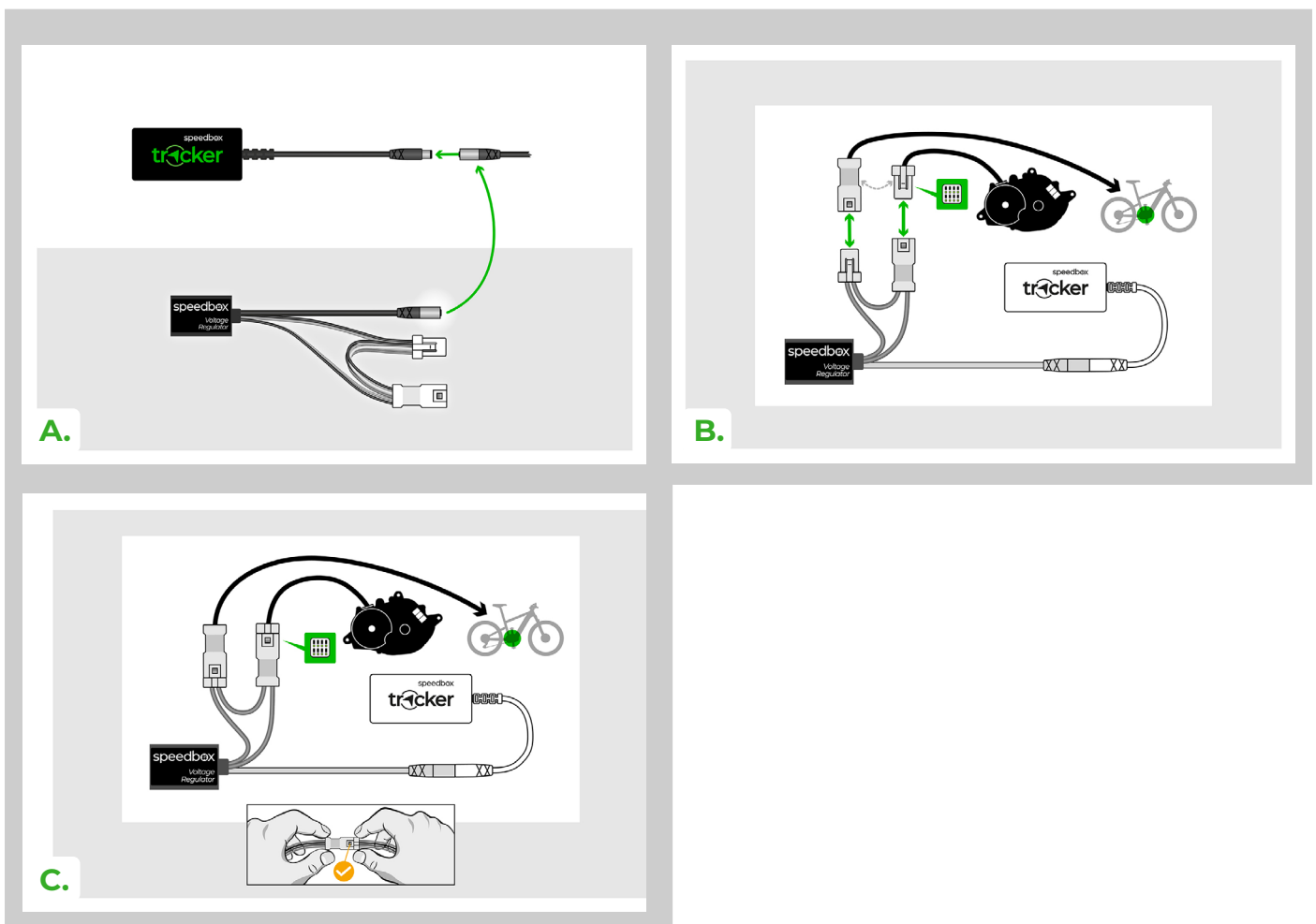
ÉTAPE 2: Préparation d'installation

- A.** Avant d'installer le traceur SpeedBox Tracker, éteignez le vélo électrique.
- B.** Si possible, débranchez et retirez la batterie du vélo électrique.
- C.** Conformément au mode d'emploi du fabricant, démontez toutes les pièces du vélo électrique, afin d'avoir accès aux connecteurs du moteur ou à l'unité de commande dans le cadre du vélo électrique.



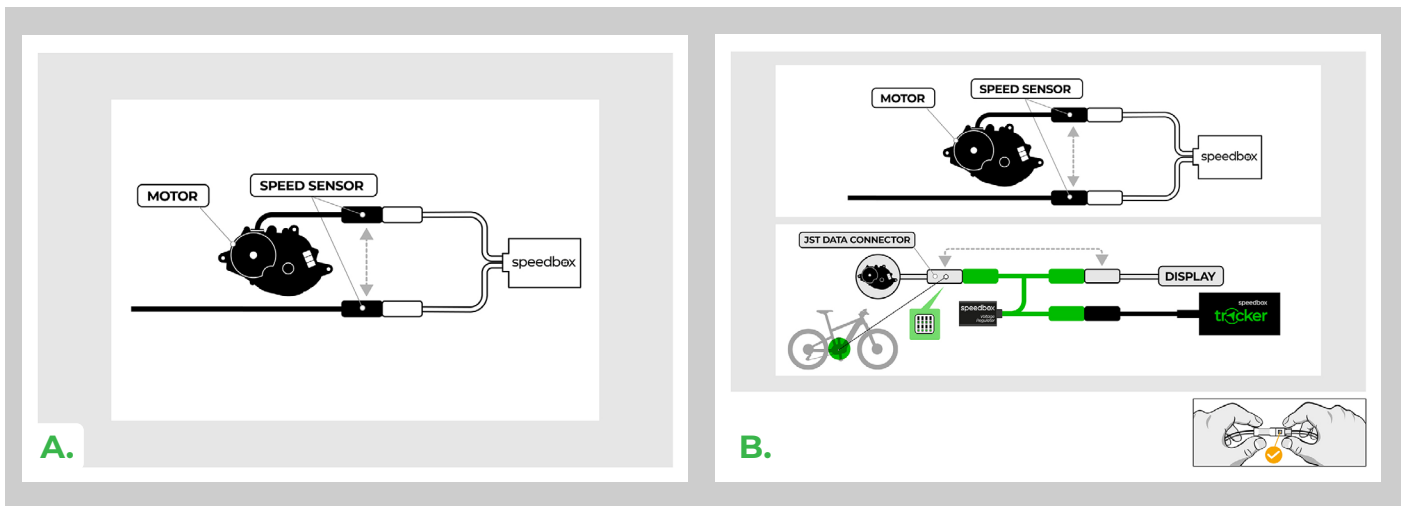
ÉTAPE 3: Installation du traceur SpeedBox Tracker

- A.** Branchez l'adaptateur à l'appareil SpeedBox Tracker.
- B.** Connectez l'adaptateur du SpeedBox Tracker au connecteur de données JST débranché provenant du moteur.
- C.** Vérifiez le bon emboîtement et le verrouillage des connecteurs.



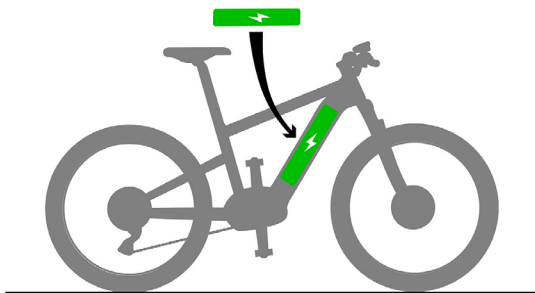
ÉTAPE 4: Installation du traceur SpeedBox Tracker ensemble avec l'appareil SpeedBox Tuning

- A.** Le SpeedBox Tuning et le SpeedBox Tracker s'installent indépendamment l'un de l'autre. À l'aide d'un tournevis plat, déconnectez le connecteur du câble du capteur de vitesse et branchez l'appareil SpeedBox Tuning sur les connecteurs libérés.
- B.** Branchez le SpeedBox Tracker au connecteur de données JST débranché. Assurez-vous que les verrous des connecteurs s'enclenchent correctement et que vous entendez le clic caractéristique.

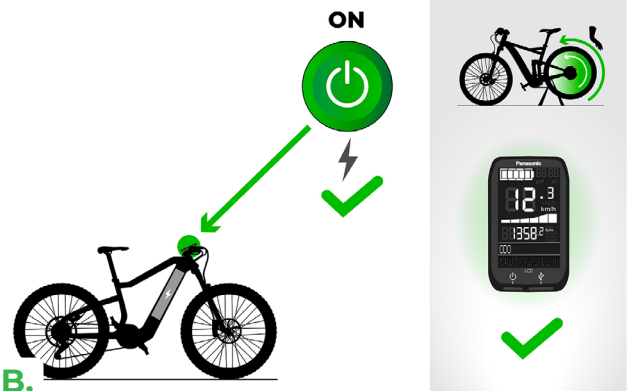


ÉTAPE 5: Terminer l'installation

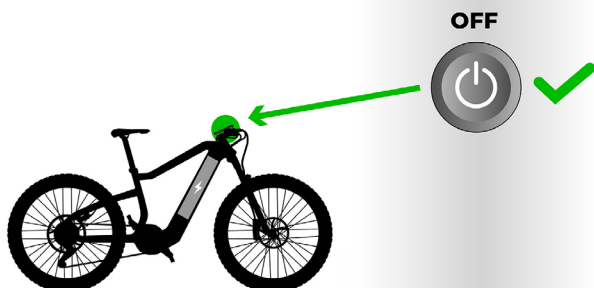
- A.** Si vous avez débranché la batterie, remettez-la dans le vélo électrique.
- B.** Allumez le vélo et vérifiez que tout fonctionne correctement.
- C.** Éteignez le vélo électrique.
- D.** Seulement maintenant remettez le vélo dans son état d'origine.
- E.** En allumant le vélo électrique, l'appareil SpeedBox Tracker commencera également à se charger.
- F.** Le SpeedBox Tracker devrait se connecter au serveur dans quelques minutes et envoyer des informations sur l'état de la batterie à votre application mobile. Chaque SpeedBox Tracker est livré avec un abonnement au service annuel. La période commence à partir de la première connexion au serveur réussie. Avant la fin de la période d'abonnement, vous allez recevoir un message email contenant les instructions pour pouvoir renouveler votre abonnement.



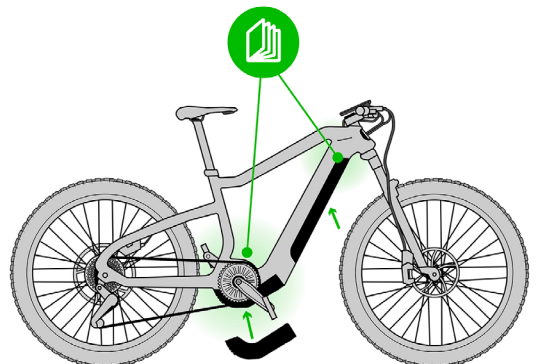
A.



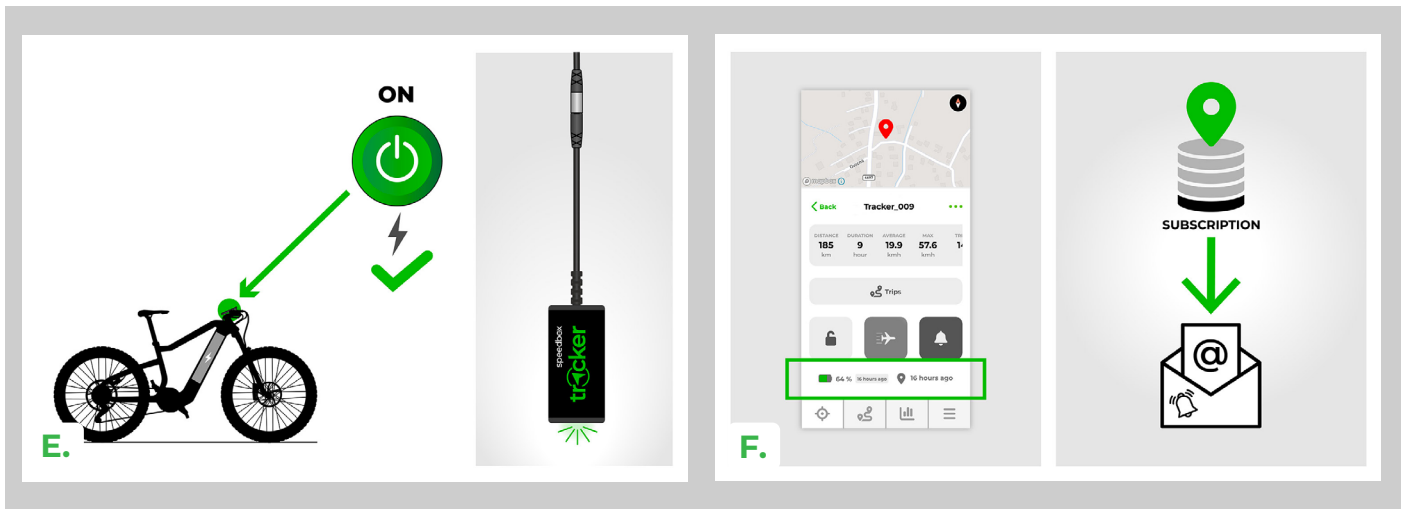
B.



C.

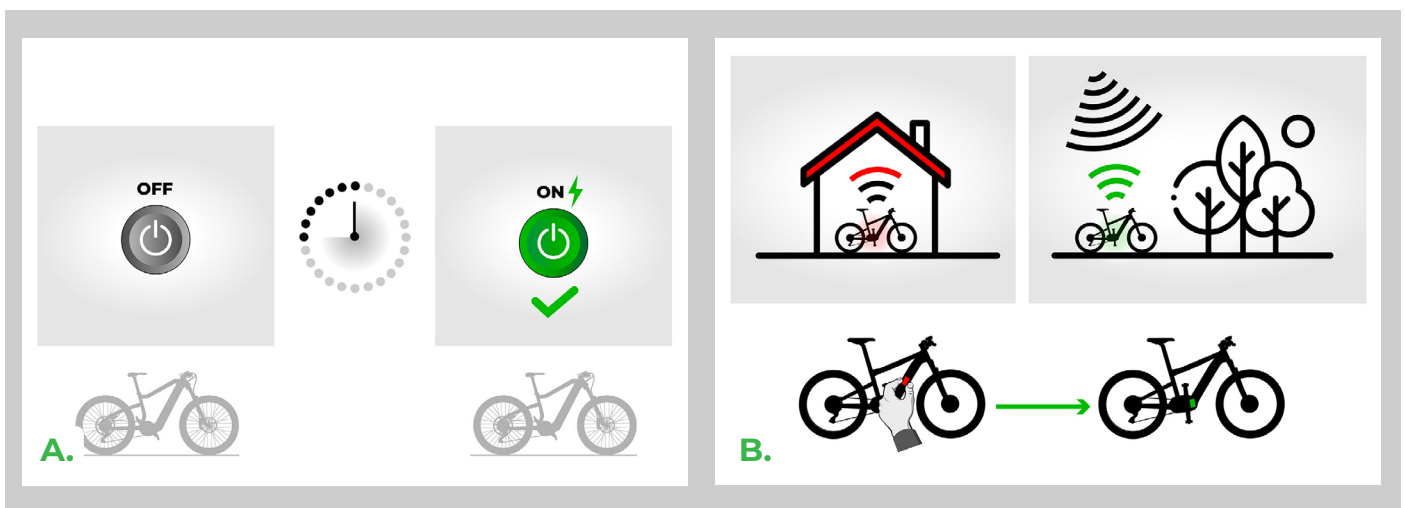


D.



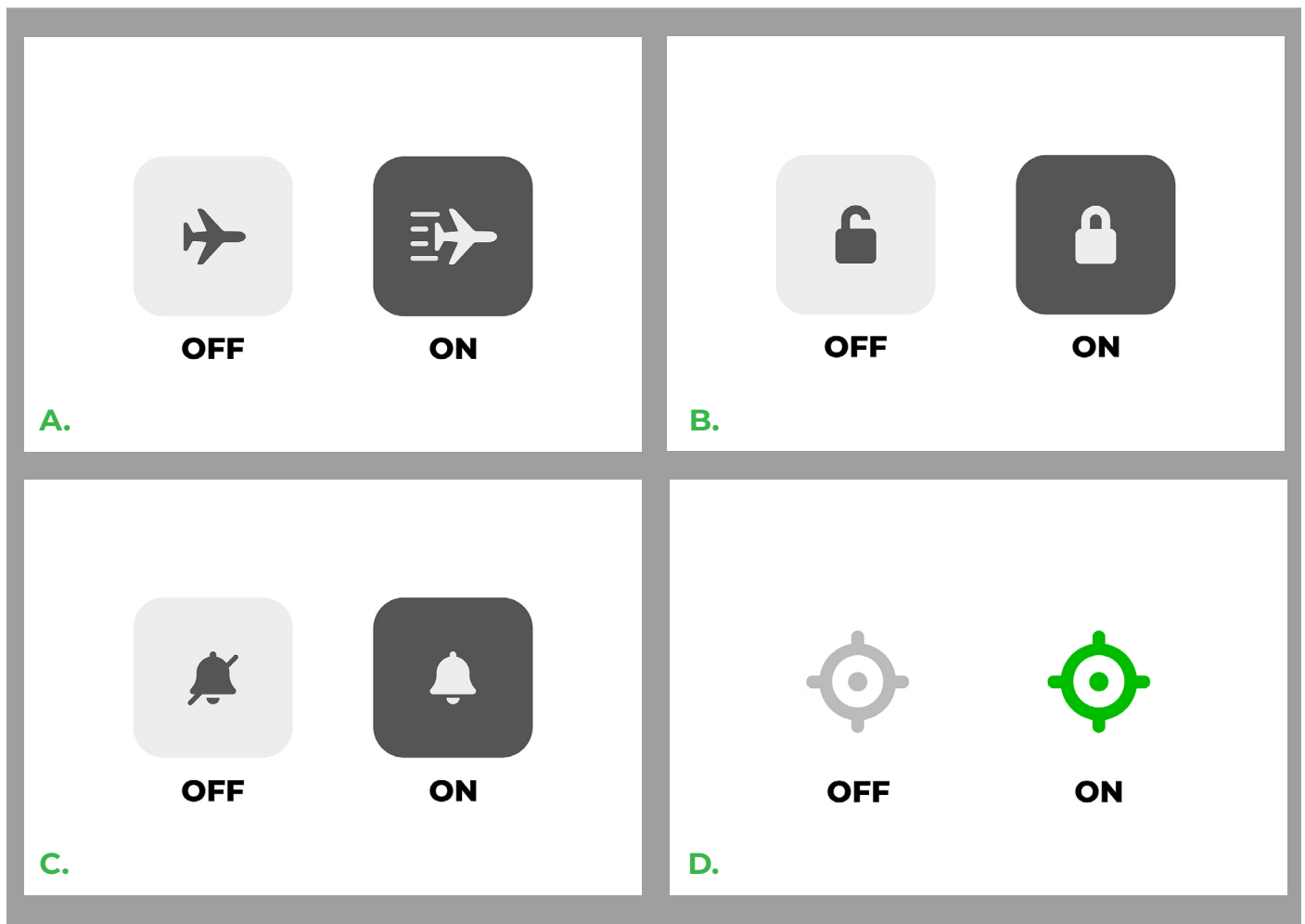
ÉTAPE 6: Avertissement

- A.** Si vous avez installé le SpeedBox Tracker sur le vélo électrique avant de l'ajouter à l'application, éteignez le vélo électrique, attendez quelques secondes et rallumez-le.
- B.** Si les données ne se synchronisent pas dans quelques minutes, assurez vous que vous vous trouvez dans une zone ouverte qui est couverte par le signal. Le cadre du vélo peut également réduire le signal du SpeedBox Tracker. S'il y a un problème de signal, essayez un endroit plus convenable pour placer le SpeedBox Tracker dans votre vélo.



ÉTAPE 7: Application SpeedBox Tracker

- A.** Mode transport vous permet de désactiver l'enregistrement des trajets pendant le transport du vélo électrique en voiture ou par avion. Une fois ce mode allumé, il va s'activer, lors de la première synchronisation du Tracker avec le serveur. Après avoir allumé le vélo électrique (le Tracker est alimenté), le Mode transport devient désactivé.
- B.** En cas de mouvement de votre vélo électrique non autorisé, vous allez recevoir une alerte sur votre téléphone portable.
- C.** Attention! La désactivation des notifications dans l'application limitera les alertes en cas de batterie faible ou d'expiration d'abonnement, etc. Cependant, les notifications de mouvement du Tracker verrouillé resteront actives.
- D.** Suivi de localisation sur la carte. Cliquez: la carte va se centrer sur la dernière position du Tracker connue. Tenez: la carte va suivre le mouvement du Tracker.





www.speedbox-tuning.fr

Ebike Electronic s.r.o.

Rybna 716/24 | 110 00 Praha 1 | Czech Republic | ID: 05553555 | VAT: CZ05553555

