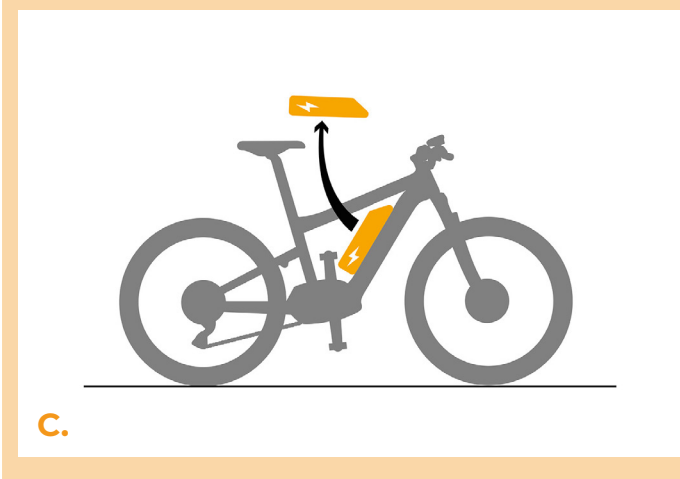
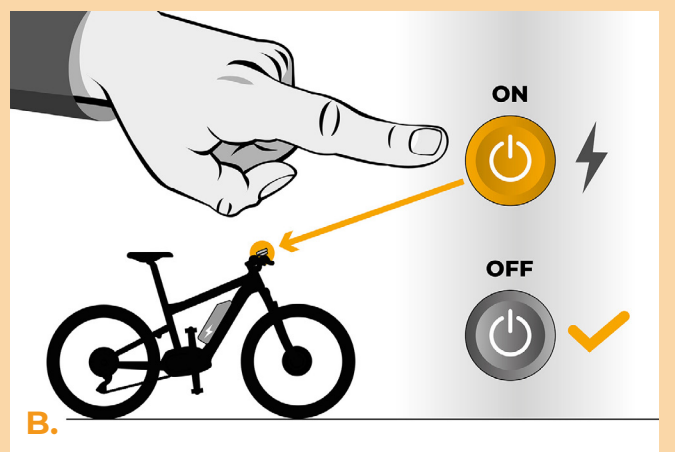
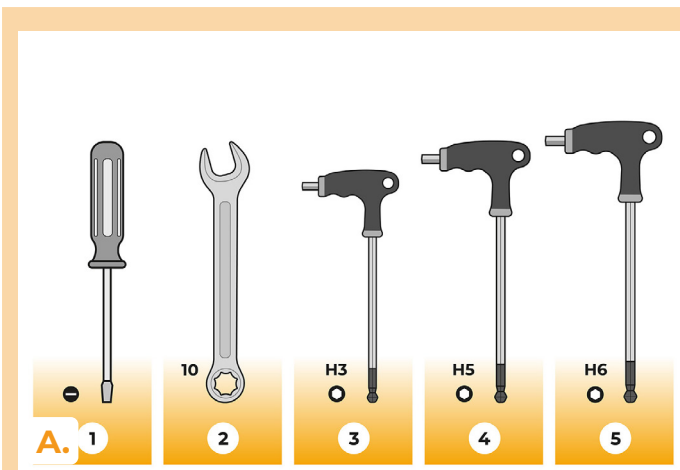


SpeedBox 3.0 B.Tuning dla Oli

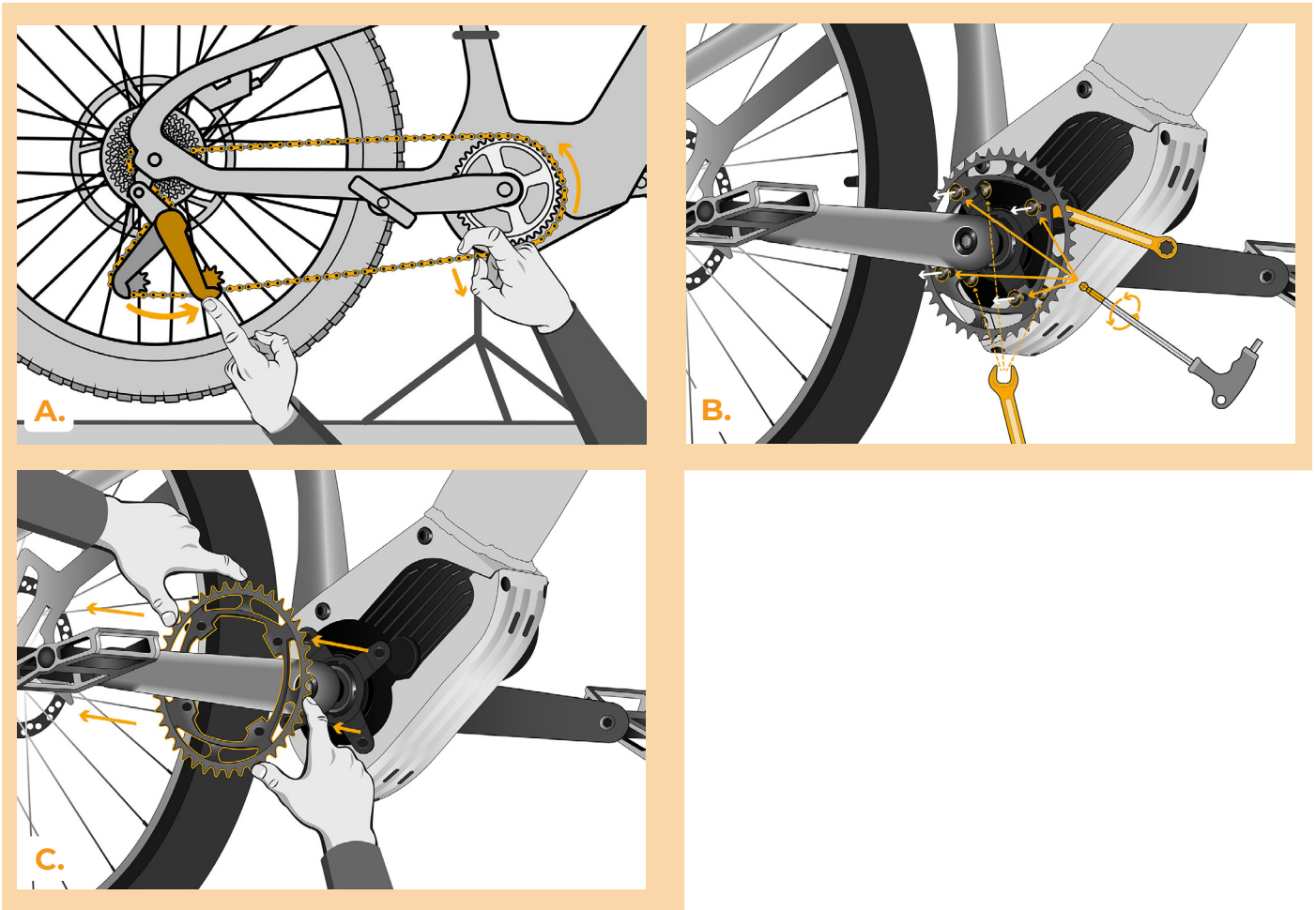
KROK 1: Przygotowanie do Instalacji

- A.** Przygotuj następujące narzędzia:
1. Mały płaski śrubokręt
 2. Klucz 10 mm
 3. Inbus H3
 4. Inbus H5
 5. Inbus H6
- B.** Wyłącz rower.
- C.** Wyjmij baterię według instrukcji producenta.



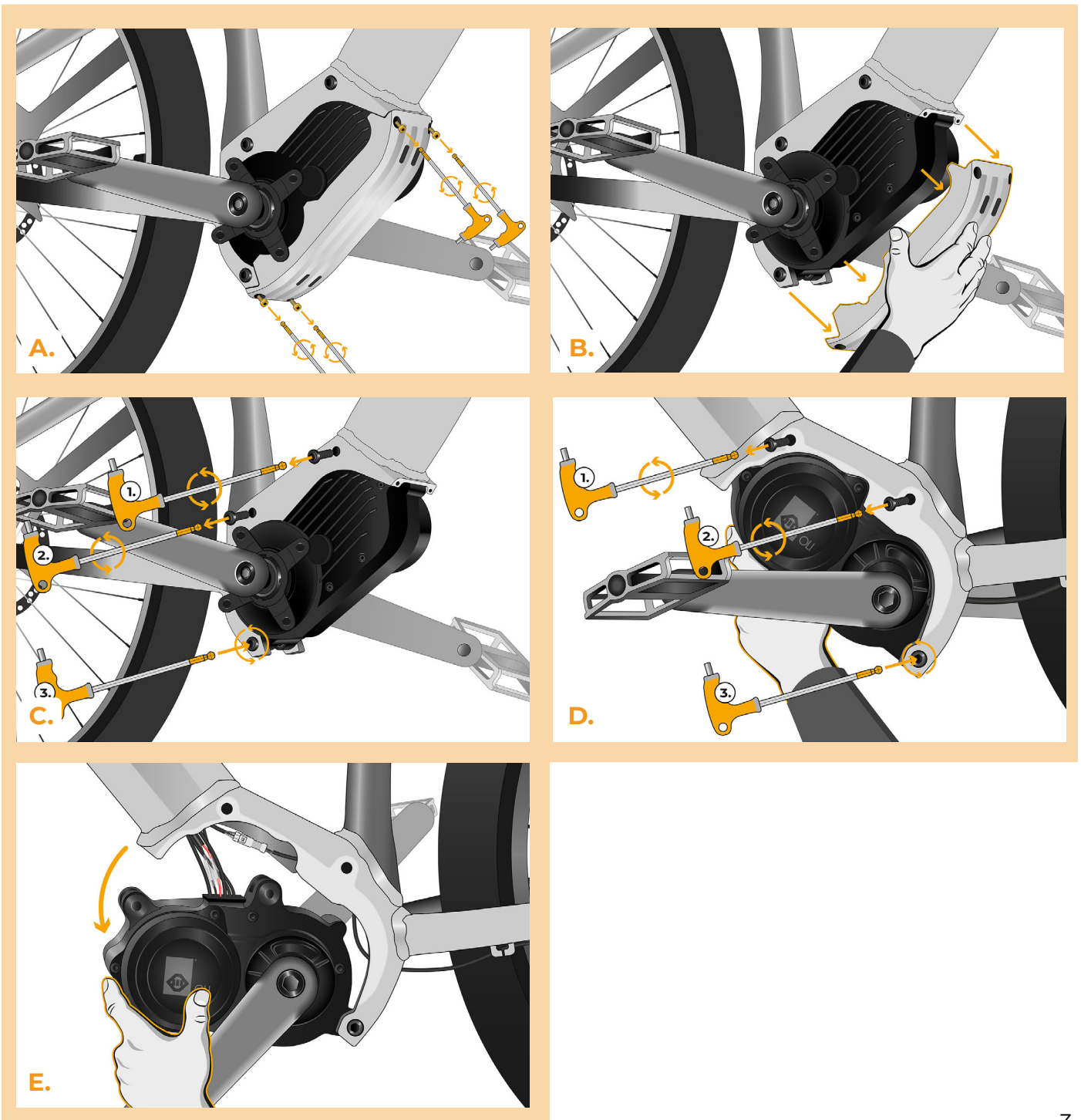
KROK 2: Demontáž převodníku

- A. Zdejmij řetěz.
- B. Odkrěć šrouby mocující konverter (kluczem imbusovým H5 i kluczem pľaskim 10 mm).
- C. Zdejmij konverter.



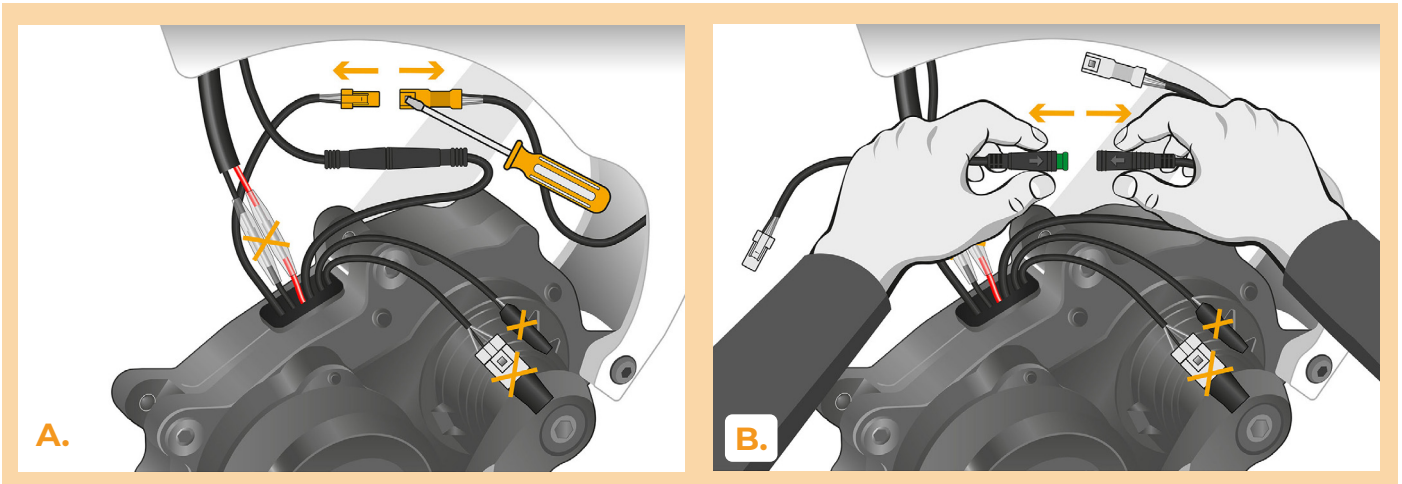
KROK 3: Odmontowanie silnika

- A.** Odkręć śrubę trzymającą pokrywę silnika imbusem H3.
- B.** Zdejmij pokrywę silnika.
- C.** Odkręć śruby mocujące silnik w ramie za pomocą klucza imbusowego H6. Całkowicie odkręć dwie górne śruby, trzecią śrubę przy tylnym kole pozostaw luźną.
- D.** Zrób to samo po drugiej stronie roweru. Przytrzymaj silnik tak, aby nie wypadł.
- E.** Silnik ostrożnie wyciągnij z ramy e-roweru, w celu dostania się do wtyczek oraz kabliom silnika.



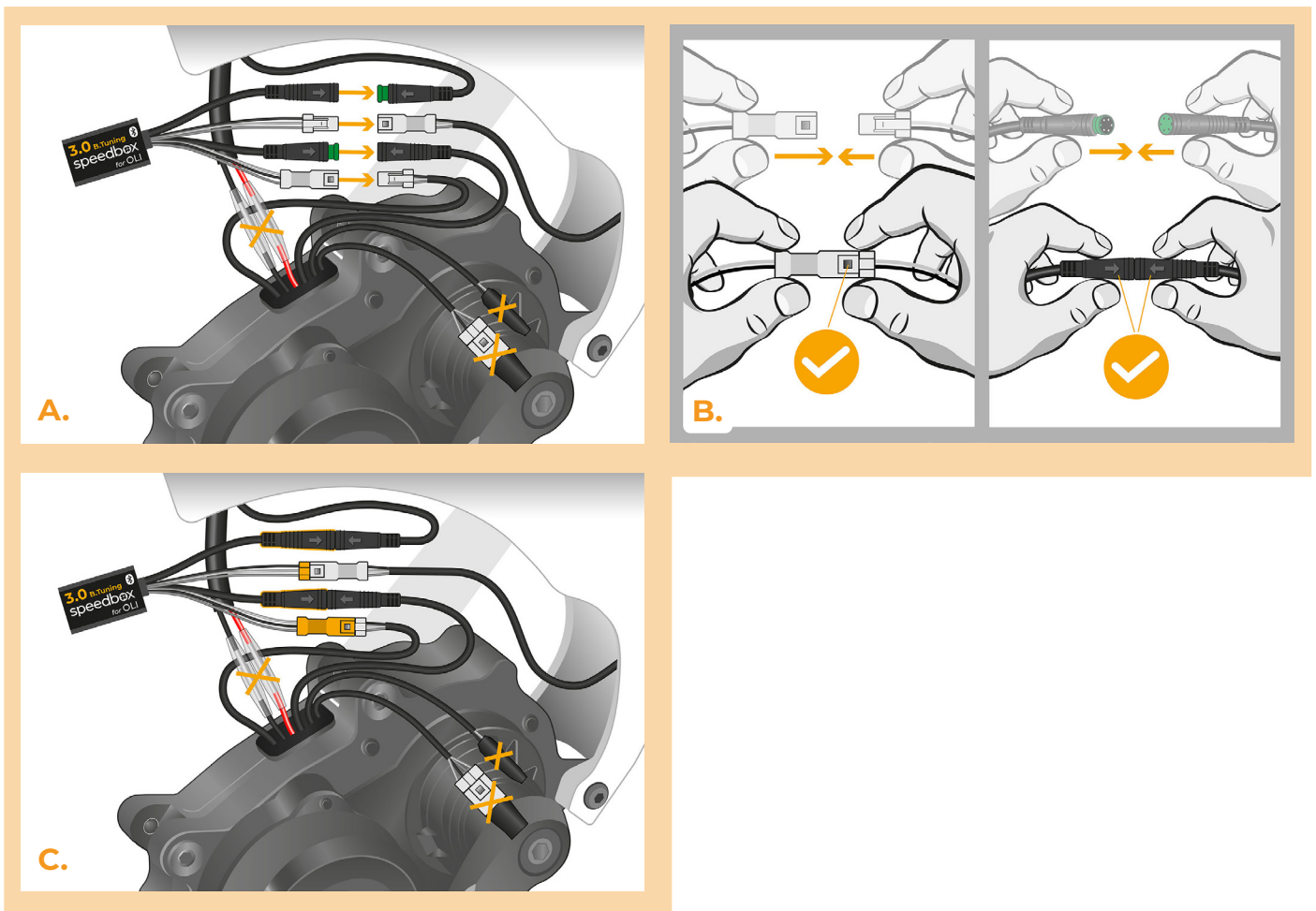
KROK 4: Rozłączenie wtyczek z silnika

- A. Odłącz wtyczkę czujnika prędkości za pomocą płaskiego śrubokrętu.
- B. Odłącz złącze kabla prowadzące od silnika do wyświetlacza.



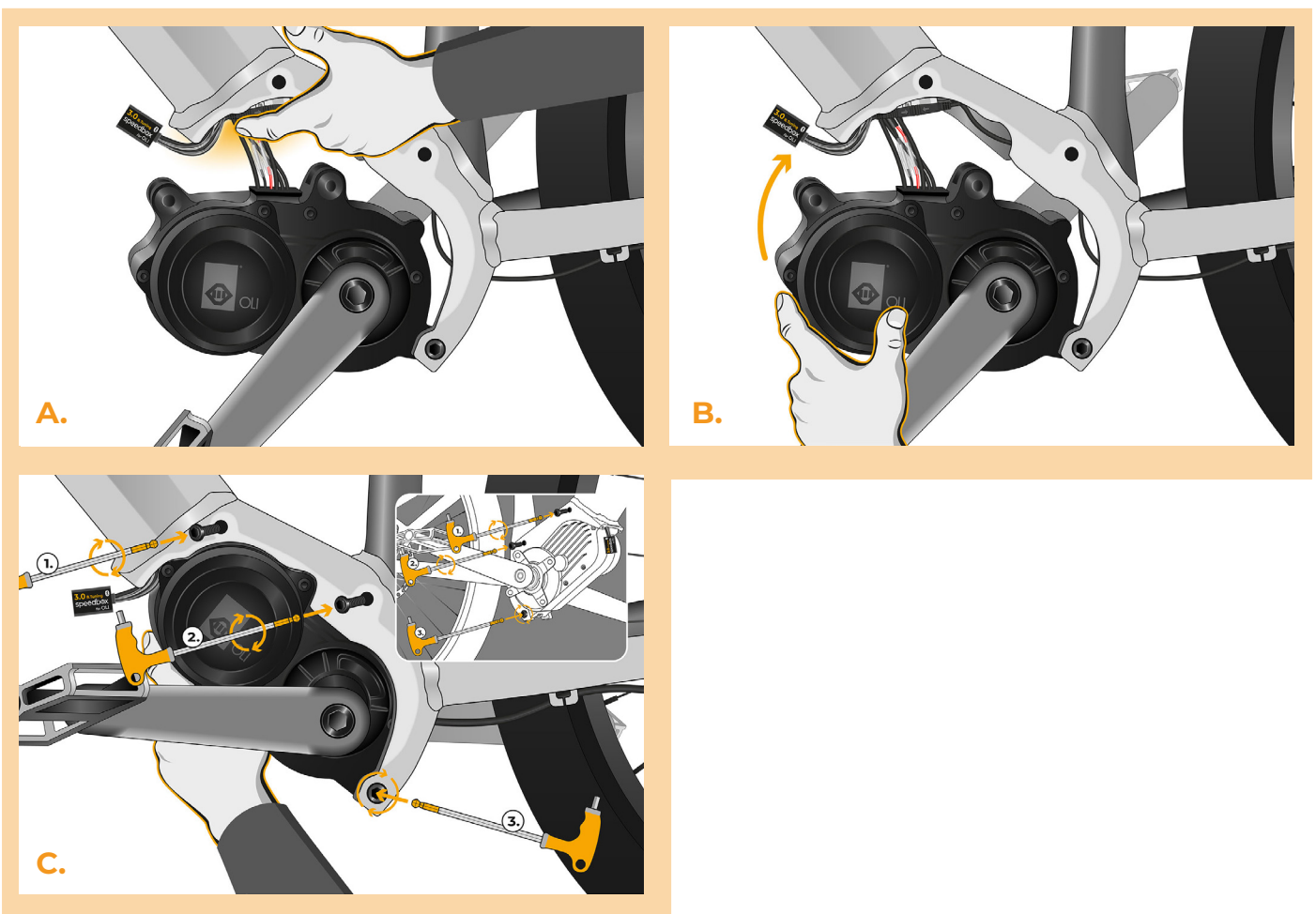
KROK 5: Instalacja tuningu SpeedBox

- A. Podłącz SpeedBox do odłączonych złączy (krok 4).
- B. Upewnij się, że blokady na złączach są prawidłowo osadzone.
- C. Przed ponownym założeniem pokrywy silnika sprawdź poprawność okablowania, jak pokazano na rysunku.



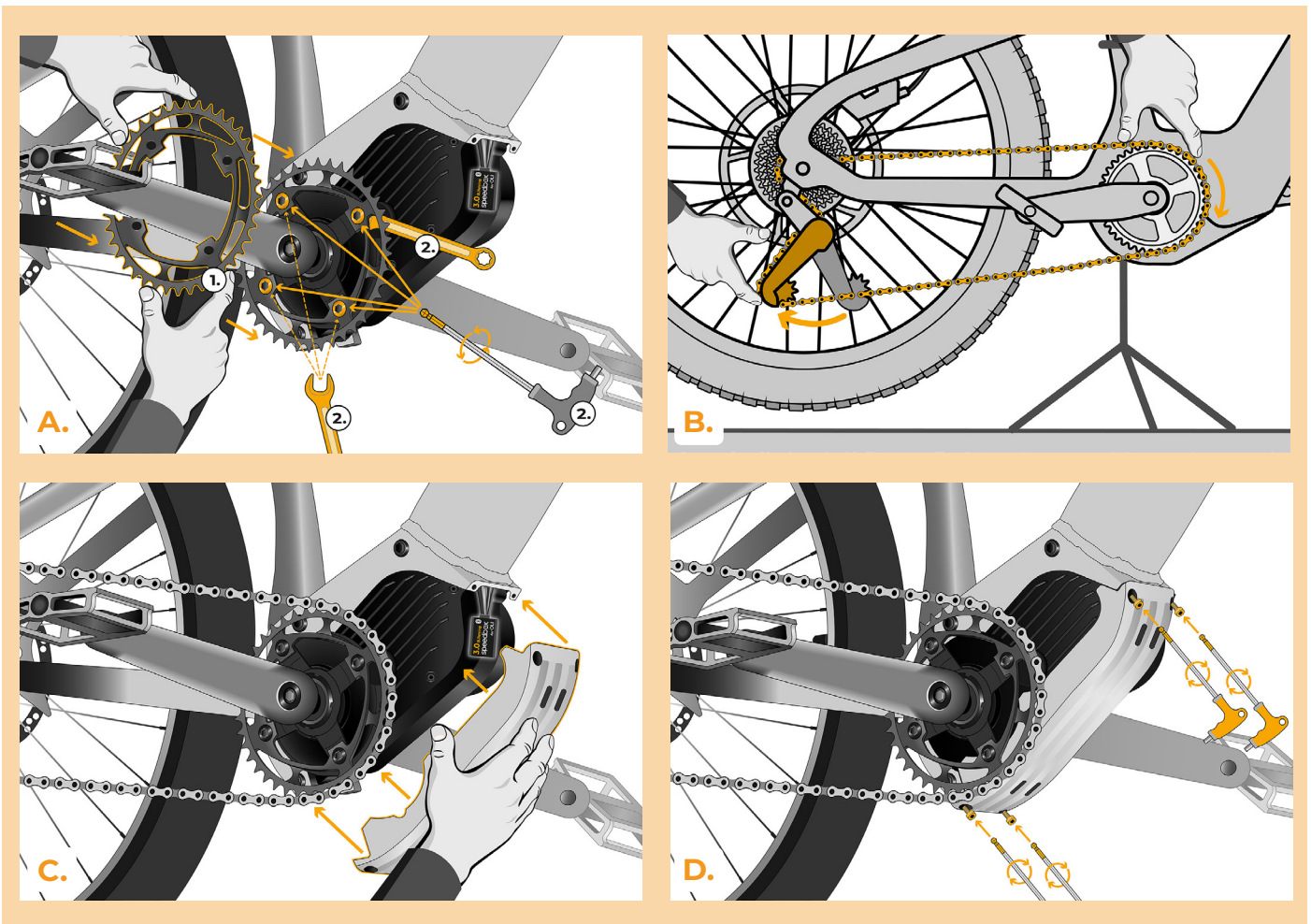
KROK 6: Instalacja tuningu SpeedBox

- A.** Umieść złącza i przewody wychodzące z silnika z powrotem w wolne miejsce w ramie roweru elektrycznego. SpeedBox należy umieścić poza ramą, aby metalowa rama e-roweru nie blokowała sygnału Bluetooth.
- B.** Ustaw silnik w pierwotnym położeniu i uważaj, aby przypadkowo nie uszkodzić kabli.
- C.** Wkręć śruby mocujące silnik do ramy i dobrze dokręć kluczem imbusowym H5 po obu stronach ramy roweru.



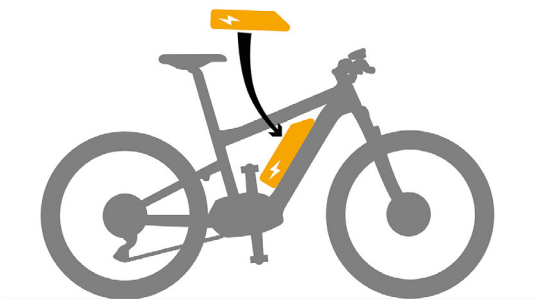
KROK 7: Montaż tarczy i osłony silnika

- A.** Załóż tarczę z powrotem na miejsce i przykręć ją kluczem sześciokątnym H5 i kluczem 10 mm.
- B.** Załóż łańcuch z powrotem na tarczę.
- C.** Umieść pokrywę silnika na swoje miejsce.
- D.** Wkręć śruby kluczem imbusowym H3.

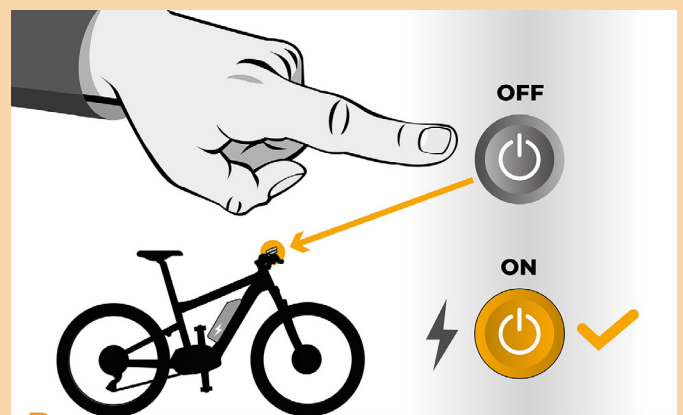


KROK 8: Kontrola funkcji tuningu

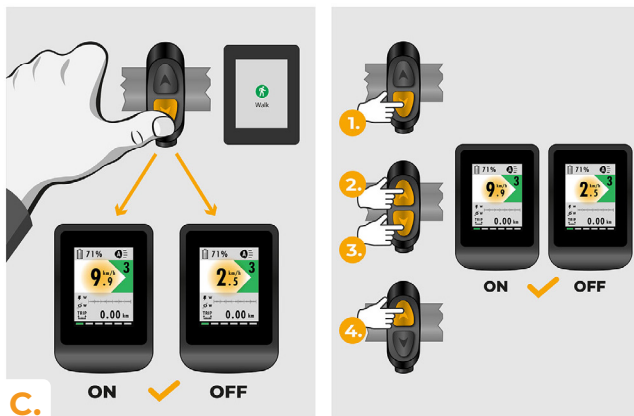
- A.** Włóż baterię do roweru na swoje miejsce.
- B.** Włącz rower.
- C.** Aktywowanie lub deaktywowanie SpeedBox przeprowadza się krótkim kliknięciem funkcji WALK lub przełączaniem między dwoma modułami asystenta (+ - + -).
- D.** Pokręć tylnim kołem żeby upewnić się, że na ekranie pokazuje się prędkość.



A.



B.



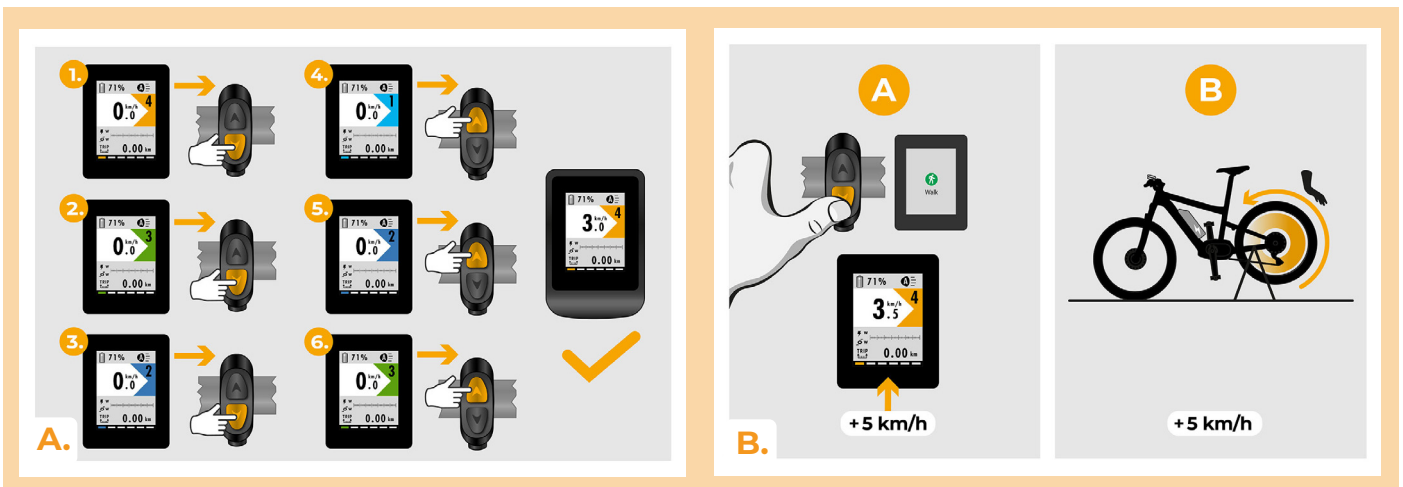
C.



D.

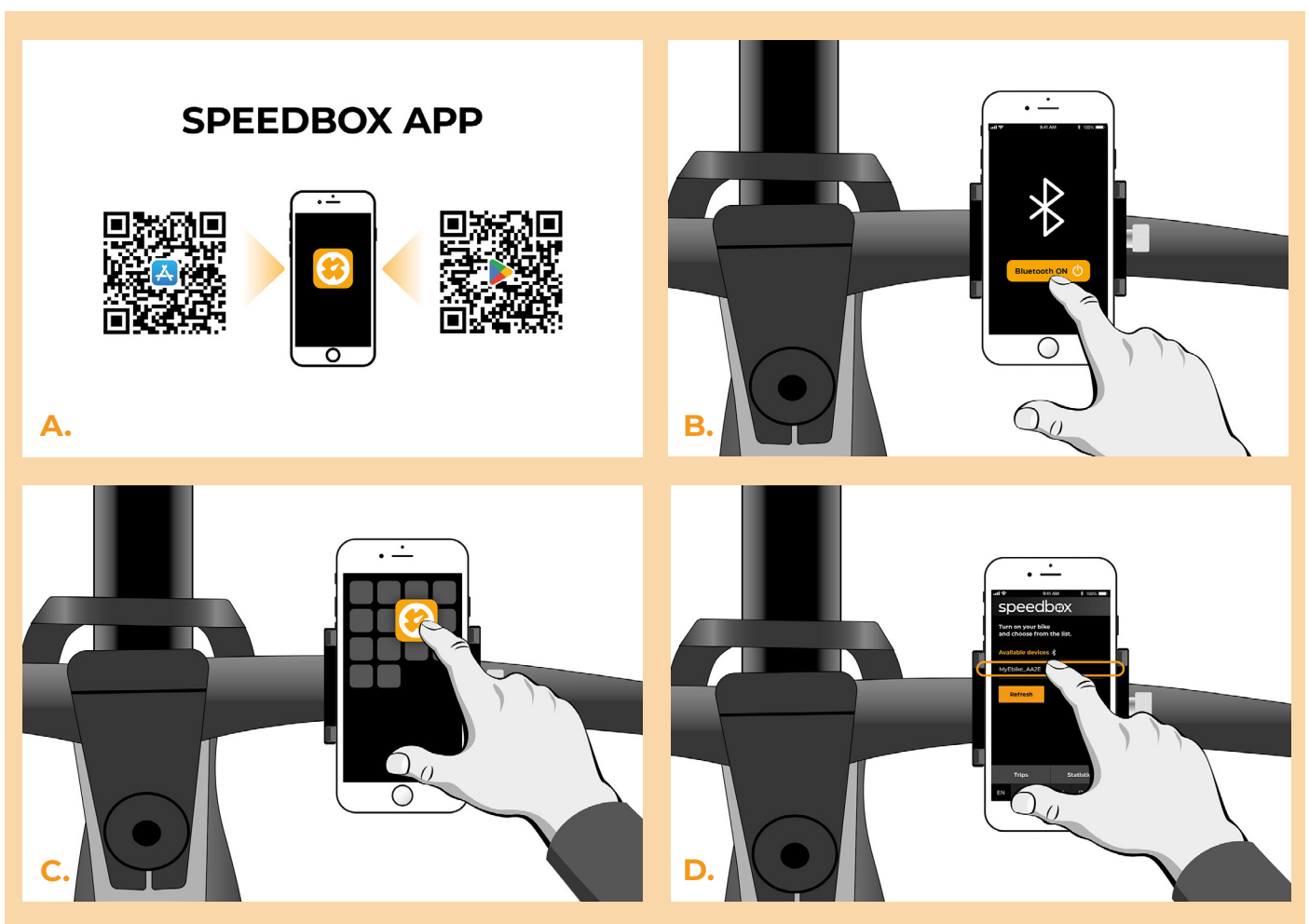
KROK 9: Ustawienie maksymalnej prędkości

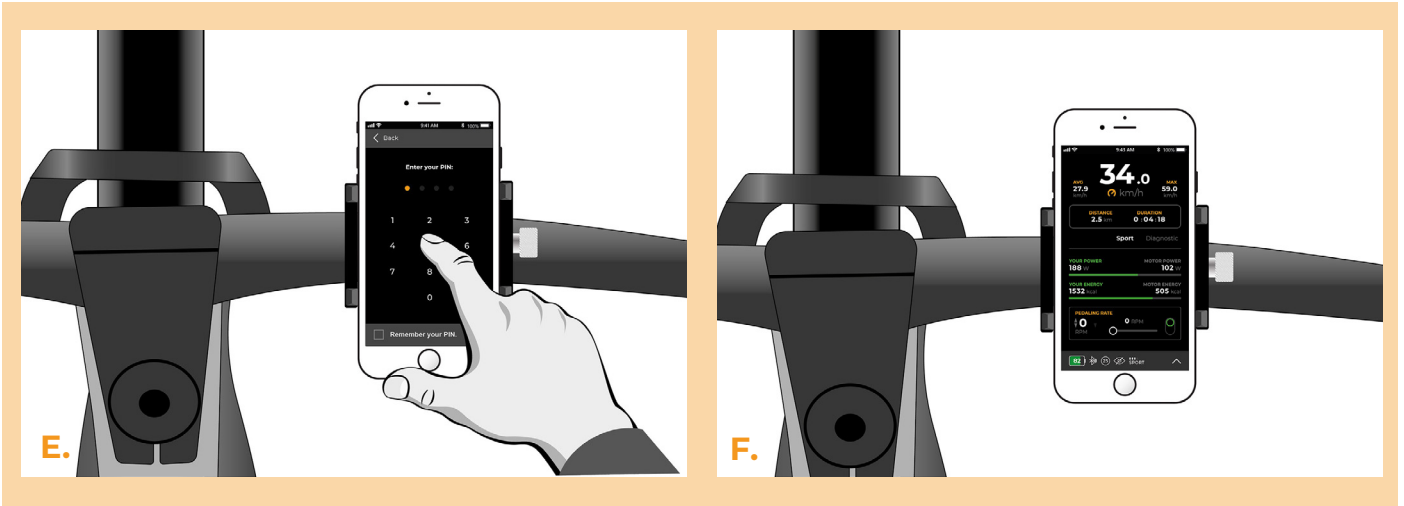
- A.** Maksymalną prędkość ustawisz wciskając: - - - + + +. Zaraz po tym na ekranie pojawi się aktualny limit prędkości.
- B.** Maksymalną prędkość ustawisz przy pomocy funkcji WALK lub pokręceniem koła o 360°. Za każdym kliknięciem lub przekręceniem tylnego koła zwiększy się limit o 5km/h. Ostatni pokazany limit po pięciu sekundach zostanie zapamiętany.



KROK 10: Parowanie (produktu SpeedBox) z mobilną aplikacją SpeedBox App

- A.** Zainstaluj aplikację SpeedBox App z Google Play lub App Store.
- B.** Włącz Bluetooth w telefonie.
- C.** Włącz aplikację SpeedBox App. Pozwól na lokalizację połozenie, jeśli Cie o to zapyta.
- D.** Wybierz urządzenie MyEbike_xxxx. W przypadku że nie widzisz na liście SpeedBox, kliknij "Odśwież" lub upewnij się że:
 1. Masz włączony rower.
 2. Nie jesteś dalej niż 5 metrów od roweru.
 3. Masz włączony Bluetooth w swoim telefonie
 4. Masz w swoim telefonie włączoną lokalizację połozenia dla aplikacji SpeedBox App.
- E.** Ustaw i potwierdź swój PIN oraz serwisowe hasło.
- F.** Teraz możesz cieszyć się w pełni aplikacją i SpeedBox App (ustawiać tuning, śledzić jazdy, obserwować dane jazdy oraz informacje o wydajności silnika, zużyciu energii, ustawieniu limitu prędkości itd.).





www.speedbox-tuning.pl

Ebike Electronic s.r.o.

Rybna 716/24 | 110 00 Praha 1 | Czech Republic | ID: 05553555 | VAT: CZ05553555

