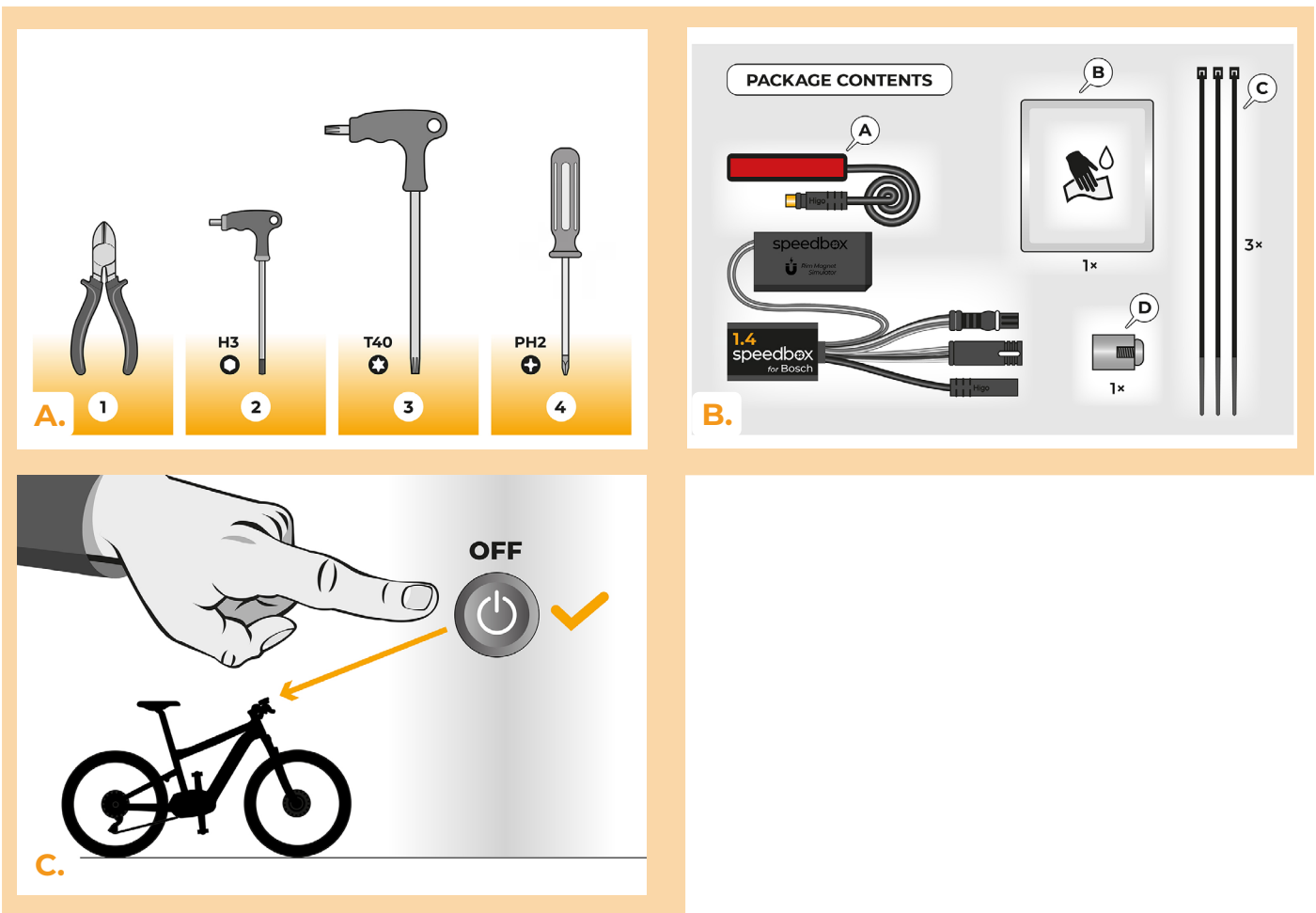


SpeedBox 1.4 per Bosch

PASSO 1: Preparazione per l'installazione

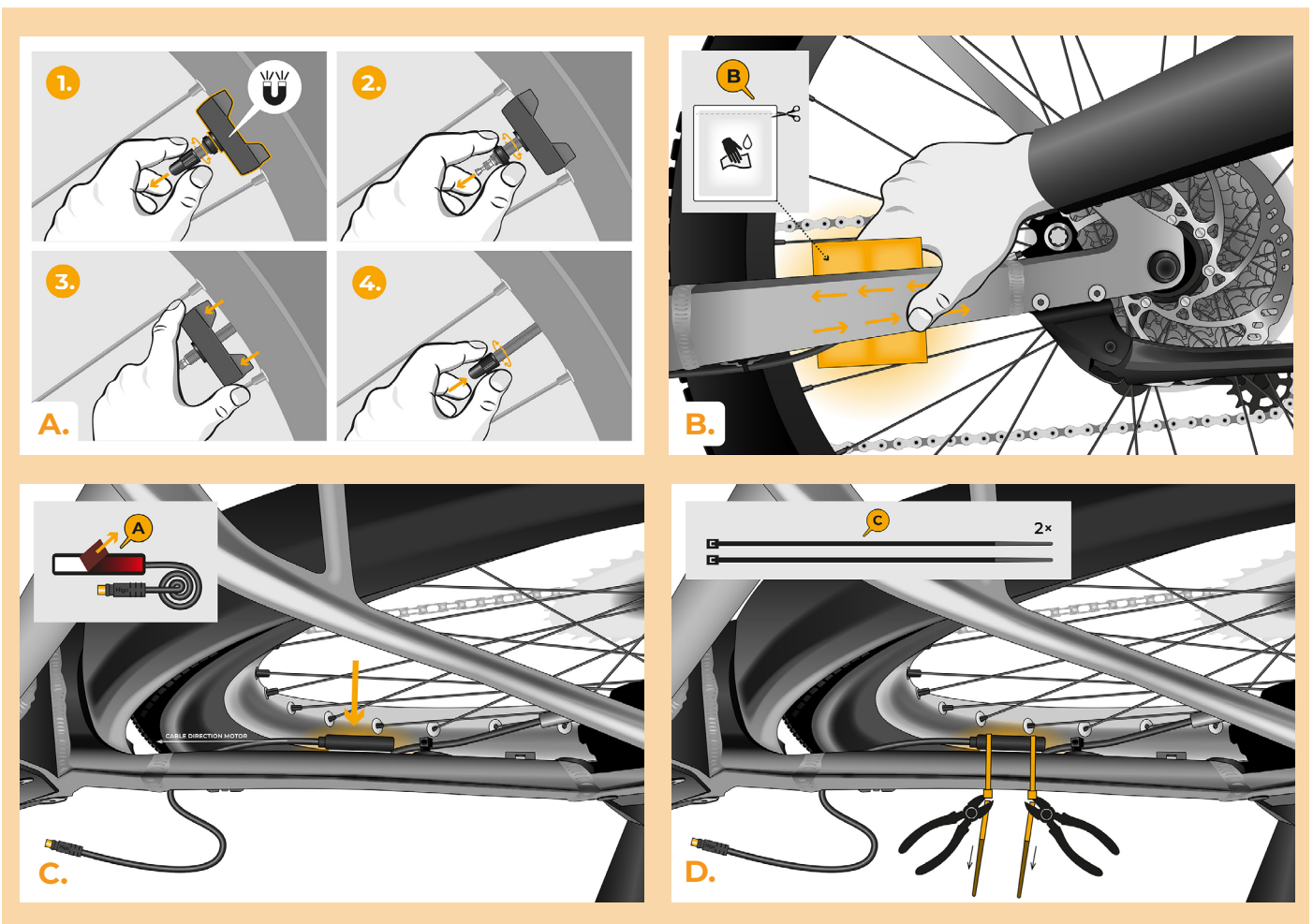
Si consiglia di utilizzare il supporto per riparazione bici durante l'installazione del dispositivo tuning.

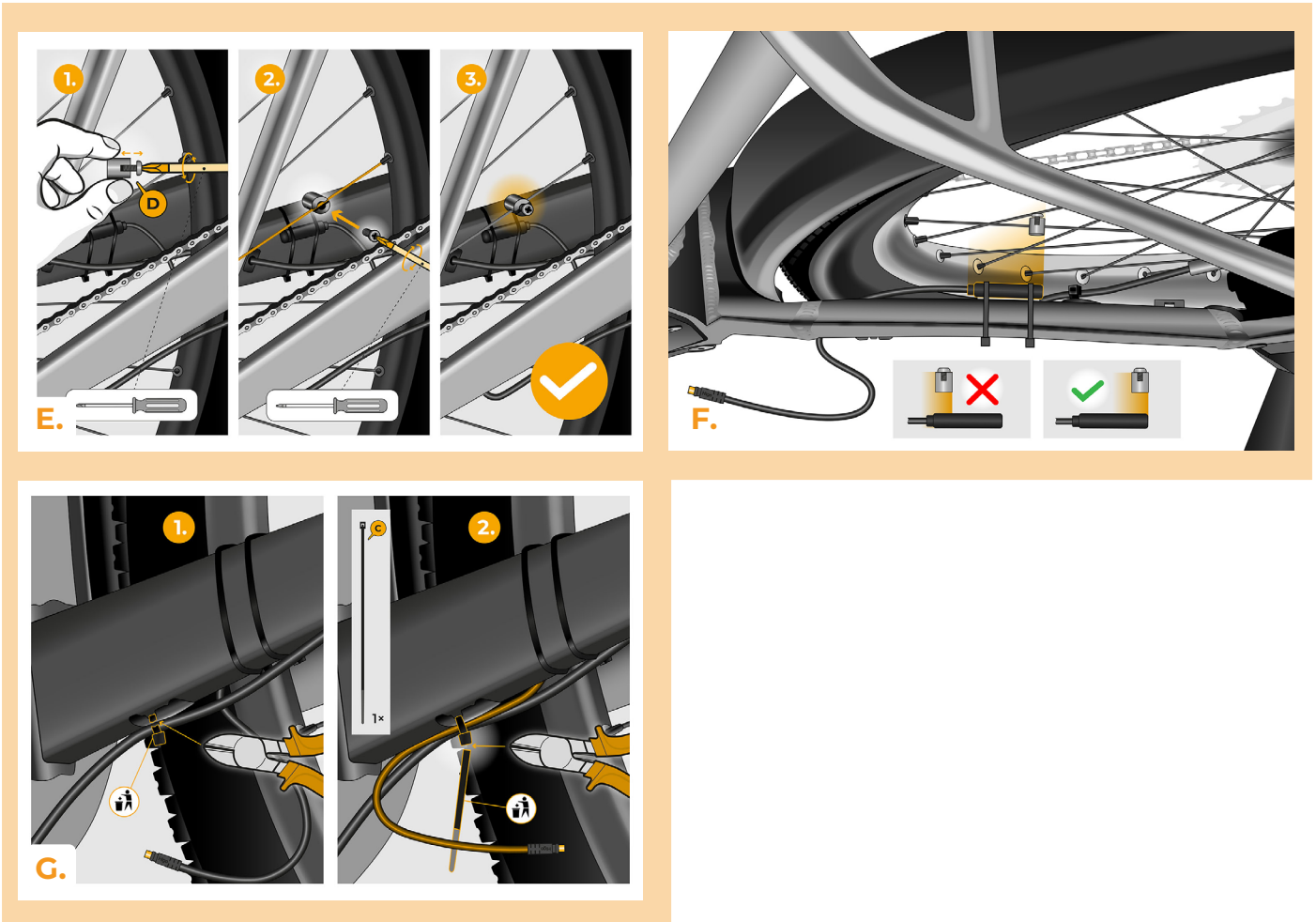
- A.** Preparare i seguenti strumenti
(gli strumenti possono variare a seconda del tipo di e-bike)
1. Pinza tagliente laterale
 2. Chiave esagonale H3
 3. Cacciavite Torx T40
 4. Cacciavite Phillips PH2
- B.** Controllare il contenuto della confezione secondo l'immagine.
- C.** Spegner la bicicletta elettrica.



PASSO 2: Rimozione del magnete sul cerchione e installazione del sensore di velocità

- A.** Rimuovere il Rim Magnet originale dalla valvola della ruota posteriore. Conservarlo per la reinstallazione (passo 13).
- B.** Pulire il lato interno del fodero orizzontale con un panno umido (B).
- C.** Utilizzando nastro biadesivo, collegare il cavo del sensore di velocità (A) al lato interno pulito della copricatena. L'altra estremità del cavo con il connettore deve essere rivolta verso il motore.
- D.** Fissare saldamente il sensore di velocità (A) con due nastri di serraggio in plastica (C). Tagliare eventuali residui di nastro sporgenti con una pinza tagliente laterale.
- E.** Utilizzando il cacciavite Phillips PH2, fissare il magnete (D) ad uno dei raggi della ruota posteriore. Posizionare il magnete con il lato liscio rivolto verso l'estremità del sensore di velocità
- F.** Controllare la posizione del sensore di velocità e del magnete l'uno rispetto all'altro.
- G.** Fissare il sensore di velocità con un nastro di plastica (C) sul lato interno del fodero orizzontale, più vicino al motore, per evitare qualsiasi contatto indesiderato del cavo con la ruota posteriore in rotazione. Tagliare eventuali residui di nastro sporgenti con una pinza tagliente laterale.

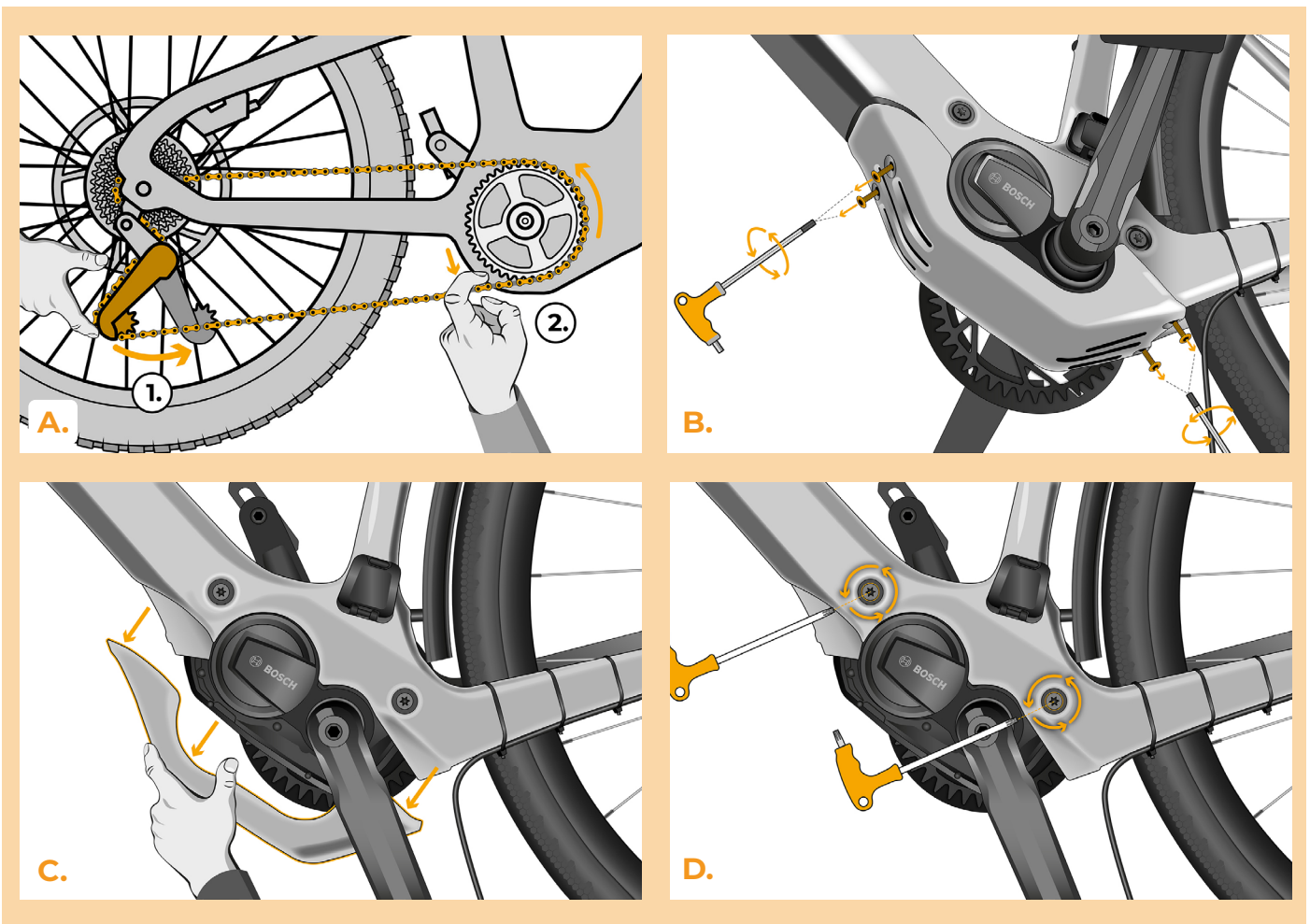


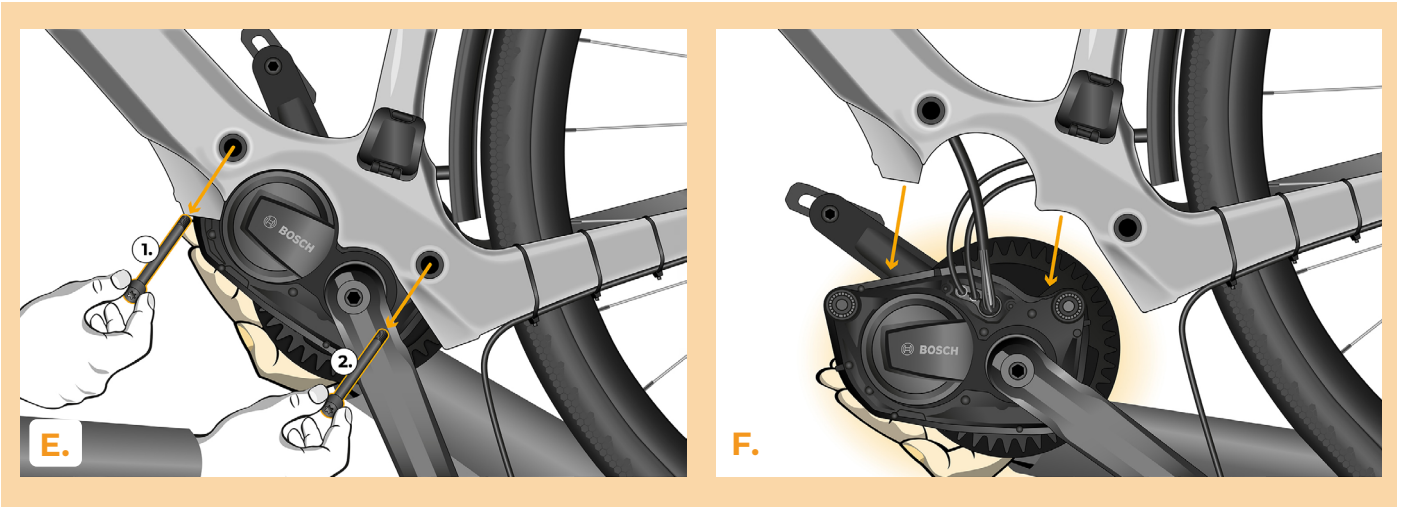


PASSO 3: Smontaggio del motore e della copertura motore dal telaio della bicicletta

Il processo di rimozione del coperchio del motore può variare a seconda del design dell'e-bike.

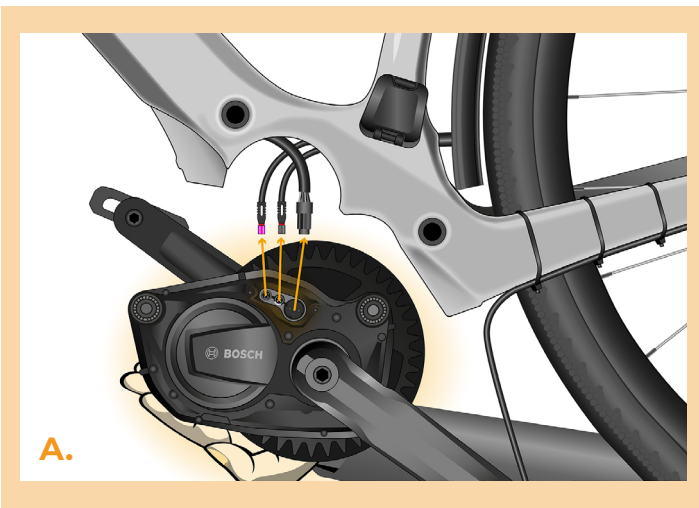
- A.** Rimuovere la catena.
- B.** Utilizzare la chiave esagonale H3 per svitare il coperchio del motore.
- C.** Rimuovere il coperchio del motore.
- D.** Utilizzare il cacciavite Torx T40 per allentare le due viti che fissano il motore al telaio della bicicletta.
- E.** Sostenere il motore dal basso con una mano per evitarne la caduta dal telaio. Rimuovere completamente entrambe le viti.
- F.** Estrarre con cautela il motore dal telaio della e-bike per accedere ai connettori del motore.





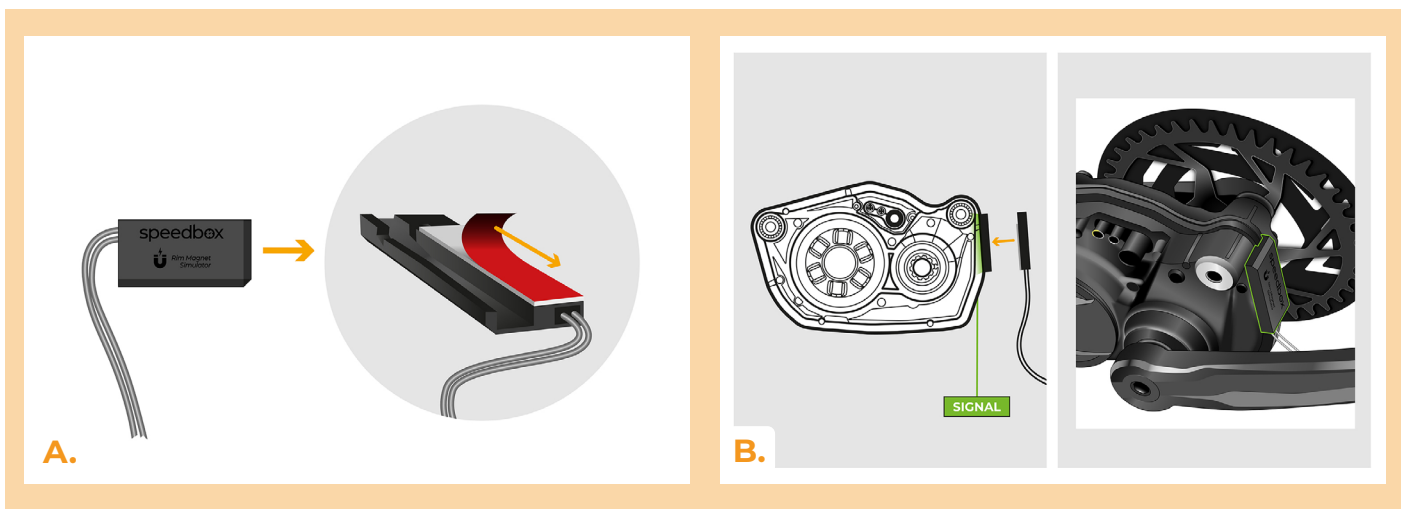
PASSO 4: Scollegare il connettore del motore

- A.** Scollegare tutti i cavi dal motore, incluso il cavo di alimentazione proveniente dalla batteria.



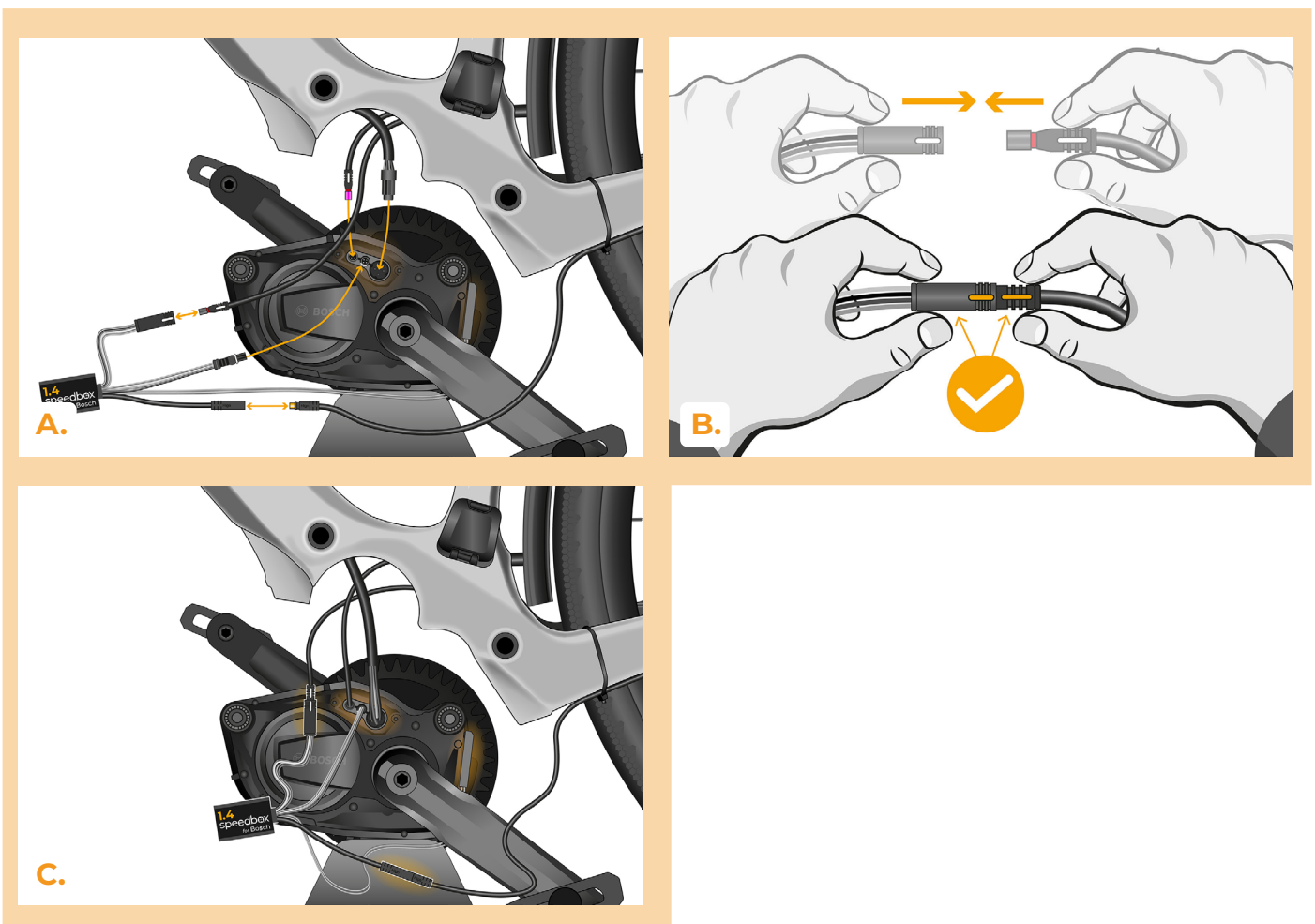
PASSO 5: Collegamento del Simulatore di Magnete Cerchione al motore

- A.** Rimuovere la pellicola protettiva dal nastro biadesivo presente sul Simulatore di Magnete Cerchione.
- B.** Fissare il Simulatore di Magnete Cerchione nella posizione designata sul motore utilizzando il nastro biadesivo.



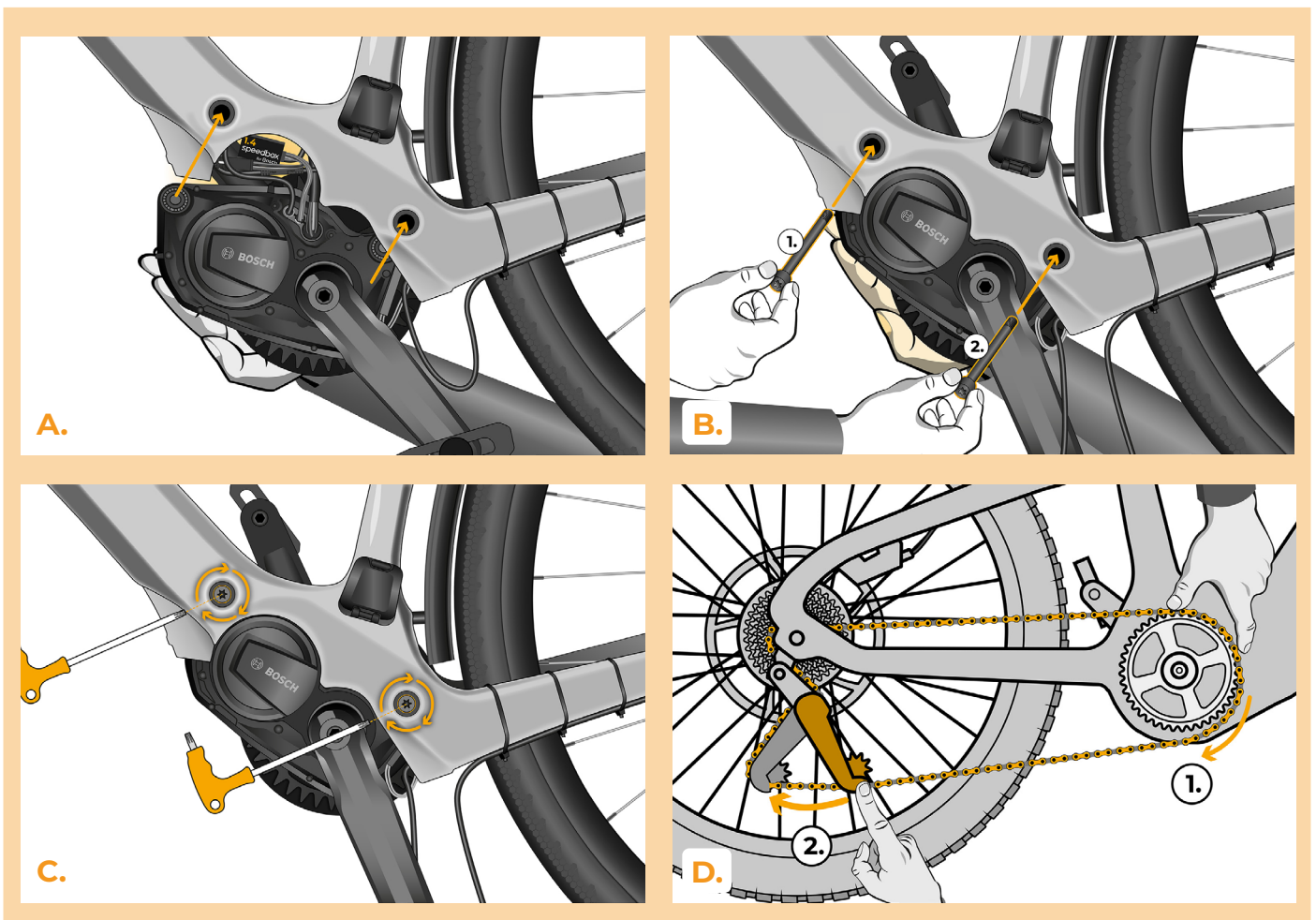
PASSO 6: Installazione del dispositivo SpeedBox

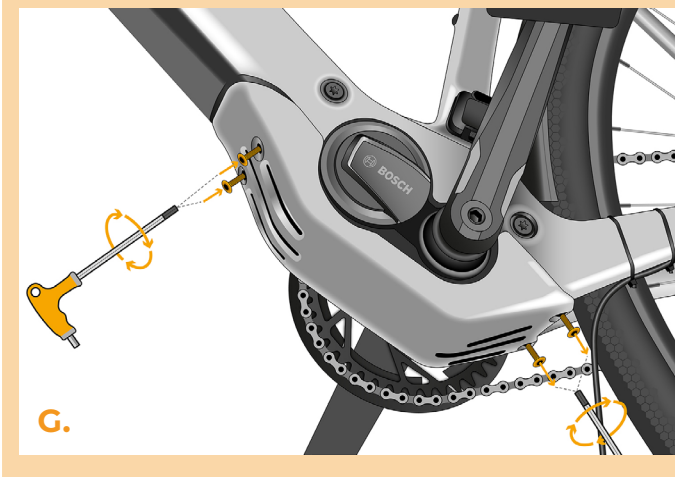
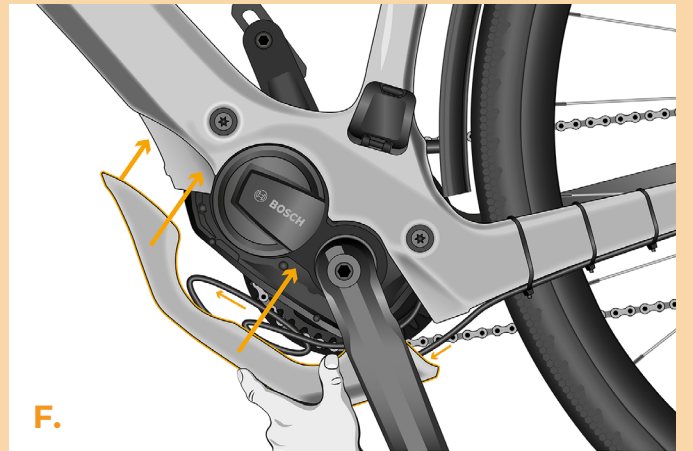
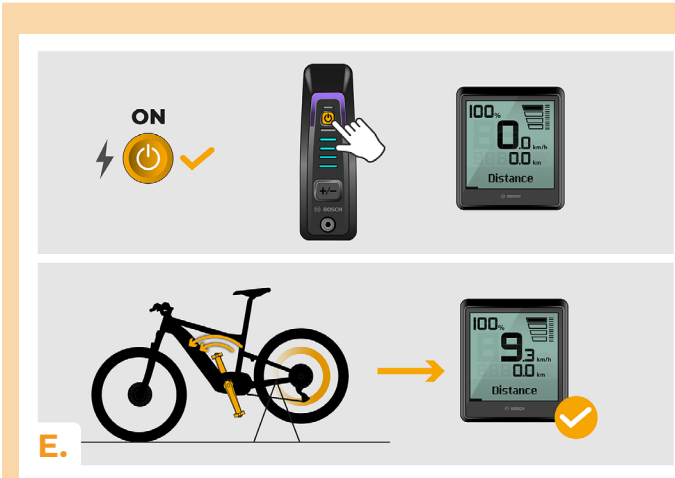
- A.** Collegare il cavo del dispositivo SpeedBox Tuning al motore, sostituendo il cavo originale del display. Successivamente, inserire il cavo del display nel connettore più grande del dispositivo SpeedBox Tuning. Collegare il cavo del sensore di velocità. Infine, ricollegare tutti i cavi restanti ai rispettivi connettori originali.
- B.** Prestare attenzione alla corretta posizione dei blocchi del connettore.
- C.** Verificare il corretto cablaggio come mostrato in figura.



PASSO 7: Reinstallazione del motore nel telaio della e-bike e fissaggio della copertura motore

- A.** Reinstallare il motore con il Simulatore di Magnete del Cerchio all'interno del telaio della e-bike. Riposizionare il dispositivo SpeedBox Tuning e i cavi motore nello spazio libero adiacente ai connettori.
- B.** Inserire nuovamente le due viti di fissaggio del motore nel telaio della bicicletta.
- C.** Avvitare entrambe le viti del motore utilizzando un cacciavite Torx T40.
- D.** Reinstallare la catena sulla corona.
- E.** Verificare il corretto funzionamento del dispositivo SpeedBox Tuning.
- F.** Far passare il cavo del sensore di velocità sotto il coperchio del motore e riposizionare il coperchio.
- G.** Avvitare nuovamente il coperchio utilizzando la chiave esagonale H3.





PASSO 8: Verifica della funzione del tuning

- A.** Accendere la bicicletta elettrica.
- B.** **Nota:** questo passo potrebbe non essere applicabile a tutti i tipi di display. Al primo avvio, accedere alle impostazioni del display e verificare la circonferenza della ruota: "Impostazioni" > "La mia eBike" > "Circonferenza ruota". Successivamente, tornare alla schermata iniziale.
- C.** Attivi/disattivi il tuning attivando brevemente la funzione WALK o passando due volte tra due modalità di assistenza (- + - +). Verrà visualizzato il valore 3.5 o 2.5 che indica la velocità massima in km/h. Attenzione: Attivare/disattivare il tuning prima della corsa (quando l'e-bike è ferma), non durante la guida.

A. ON

B.

C.

ON / OFF TUNING

ON

OFF

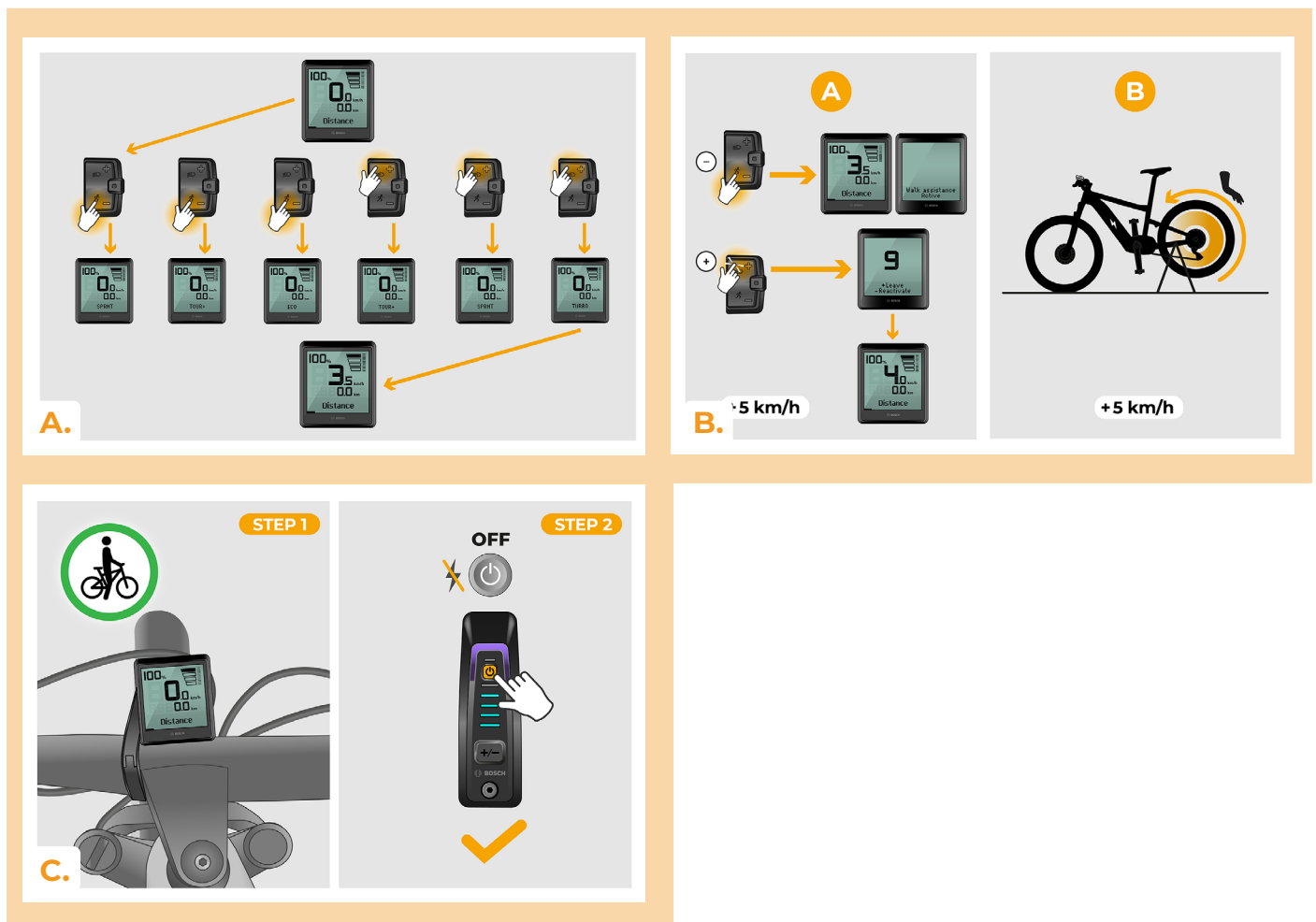
ON

OFF

1 2 3 4

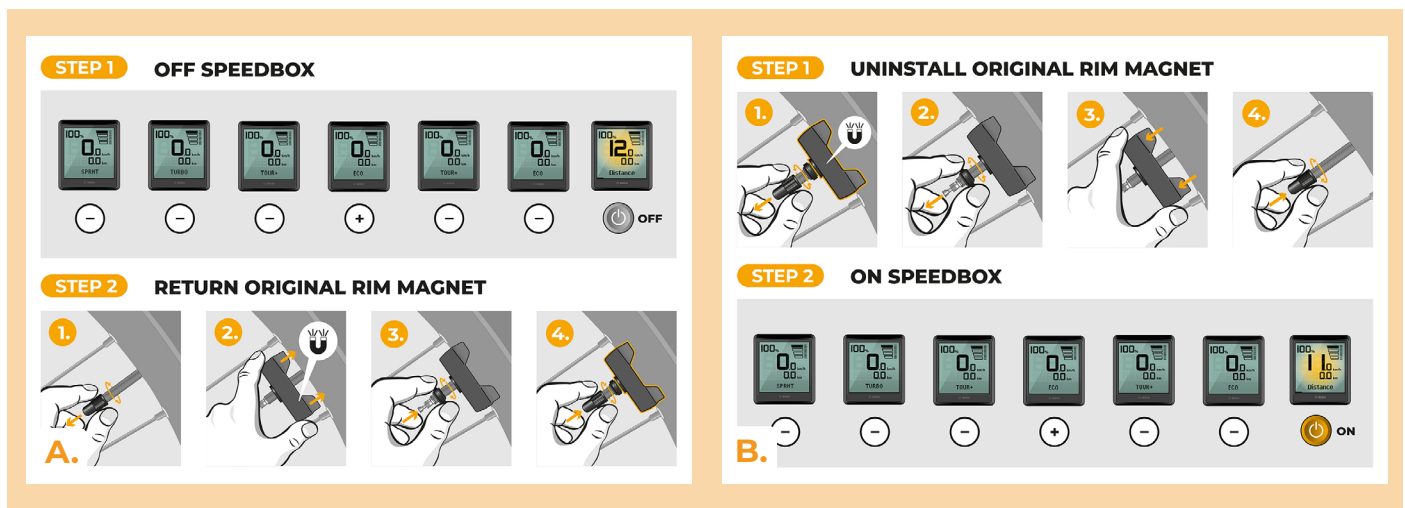
PASSO 9: Regolare la velocità

- A.** Può impostare il limite massimo di velocità cambiando modalità: TURBO - eMTB - TOUR+ - ECO - TOUR+ - EMTB - TURBO (--- + +). Successivamente verrà visualizzato il limite di velocità effettivo.
- B.** **La velocità massima può essere modificata** attivando/disattivando la funzione WALK assist (in questo caso premendo „-“ e „+“) o girando la ruota posteriore di 360°. L'ultimo limite visualizzato verrà salvato dopo 15 secondi di inattività.
- C.** Per impedire il rilevamento del tuning sulla vostra e-bike, è necessario lasciare la bicicletta accesa dopo il giro, finché non apparirà la velocità di 0.0 km/h.



PASSO 10: Disattivazione e rimontaggio del Rim Magnet sulla valvola della ruota

- A.** Nel caso in cui desideri reinstallare il Rim Magnet originale, disattiva prima lo SpeedBox cambiando la modalità da TURBO a eMTB – TOUR – ECO – TOUR – ECO – OFF (---+---). Il display mostrerà una velocità di 12,0 km/h. Spegni l'e-bike e rimetti il magnete del cerchio originale nella valvola della ruota posteriore. Quindi accendi l'e-bike e faccia un breve giro. Durante la guida cambiare marcia finché sul display non viene visualizzata la velocità reale.
- B.** Per riattivare lo SpeedBox, disinstallare il Rim Magnet e quindi cambiare nuovamente la modalità da TURBO a eMTB – TOUR – ECO – TOUR – ECO – OFF (---+---). Il display mostrerà una velocità di 11,0 km/h che indica che lo SpeedBox è nuovamente attivato.



www.speedbox-tuning.it

Ebike Electronic s.r.o.

Rybna 716/24 | 110 00 Praha 1 | Czech Republic | ID: 05553555 | VAT: CZ05553555

