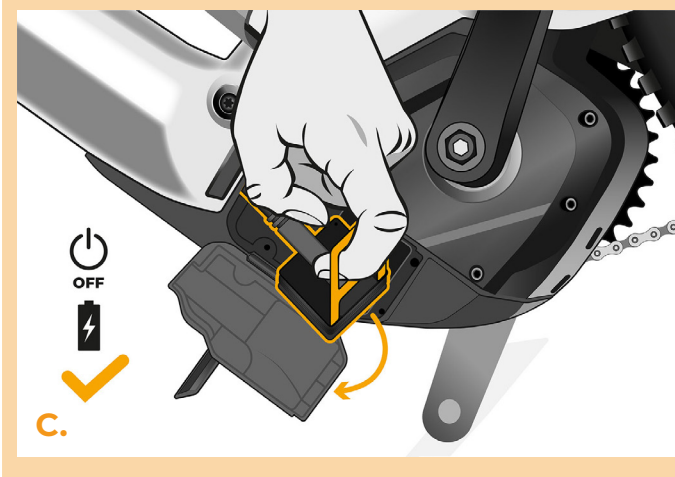
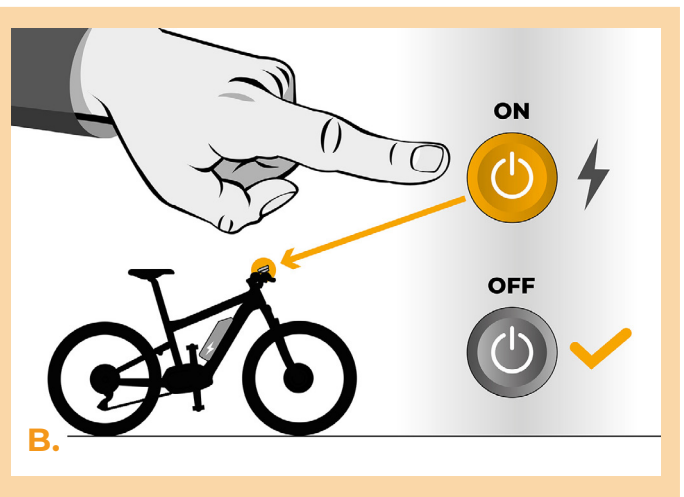
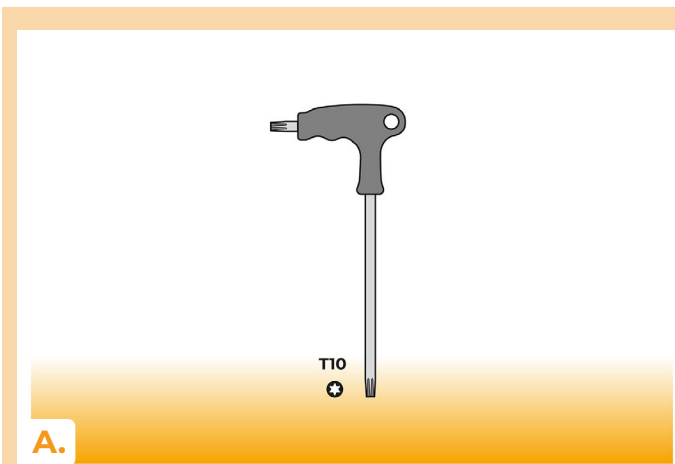


## SpeedBox 3.0 dla Specialized

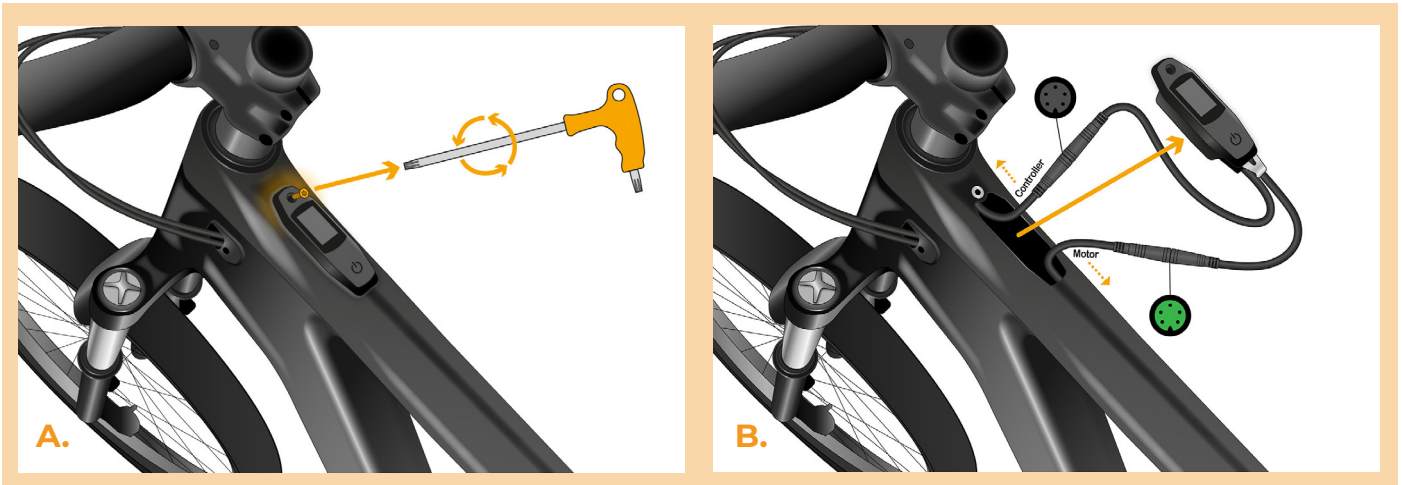
### KROK 1: Przygotowanie do Instalacji

- A. Przygotuj śrubokręt Torx T10.
- B. Wyłącz rower.
- C. Odłącz baterię od roweru elektrycznego zgodnie z instrukcją producenta.



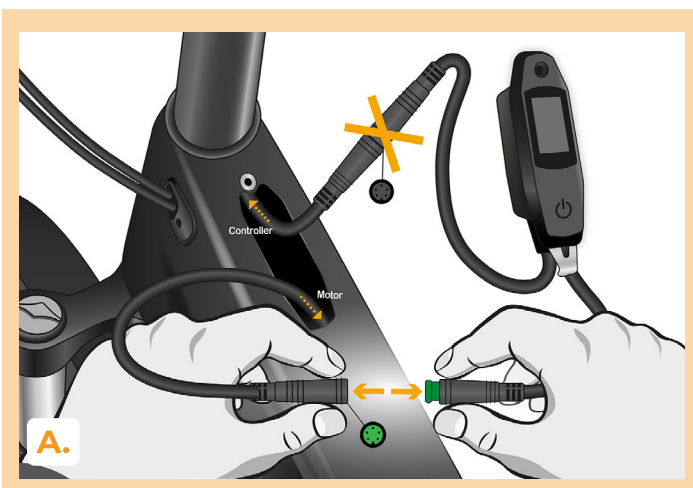
## KROK 2: Demontaż modułu TCU

- A. Odkręć TCU od ramy roweru elektrycznego za pomocą śrubokręta Torx T10.
- B. Wsuń moduł TCU z ramy roweru elektrycznego wraz ze złączami.



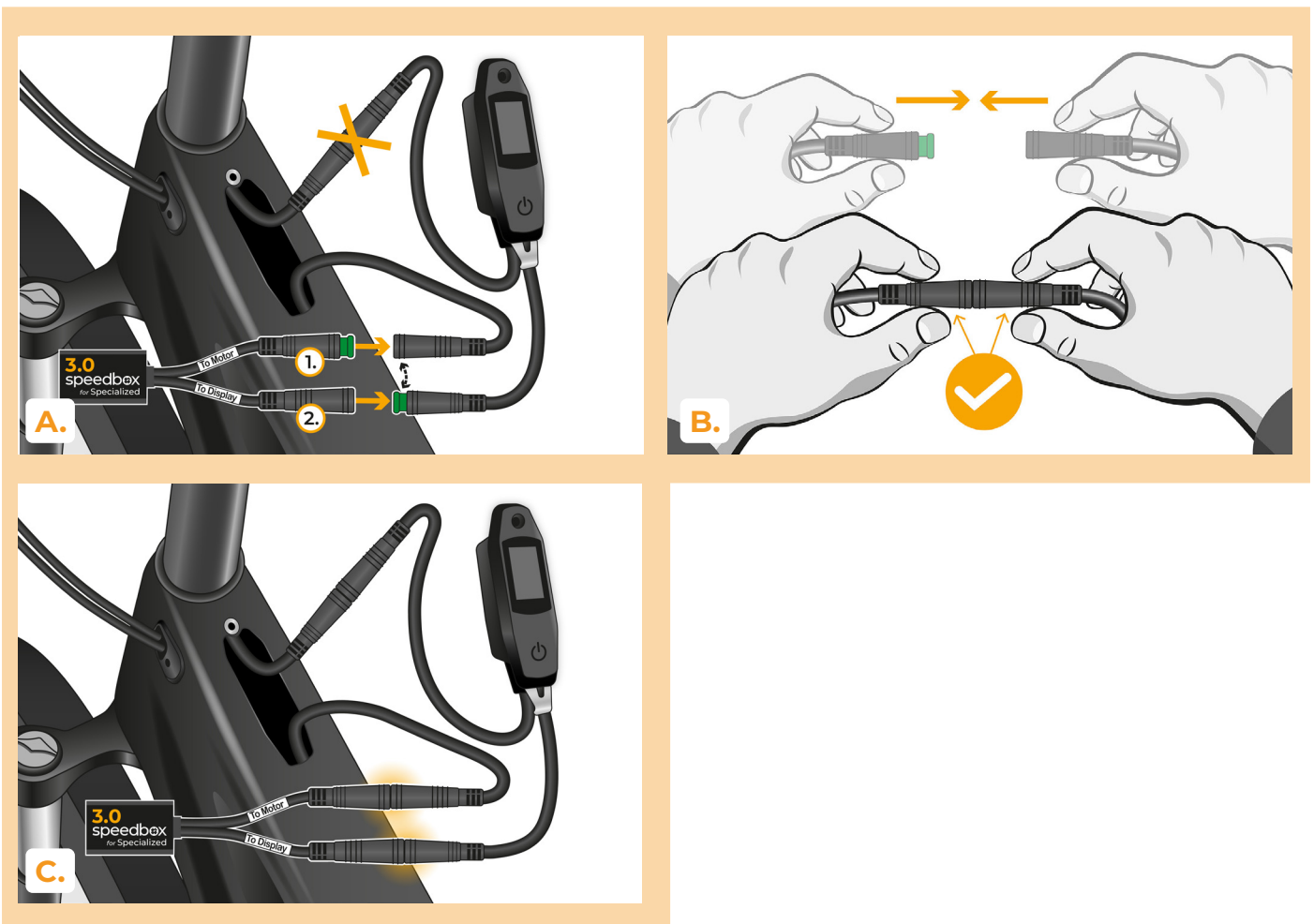
## KROK 3: Rozłączenie wtyczek z silnika

- A. Odłącz złącze kabla prowadzącego do silnika.



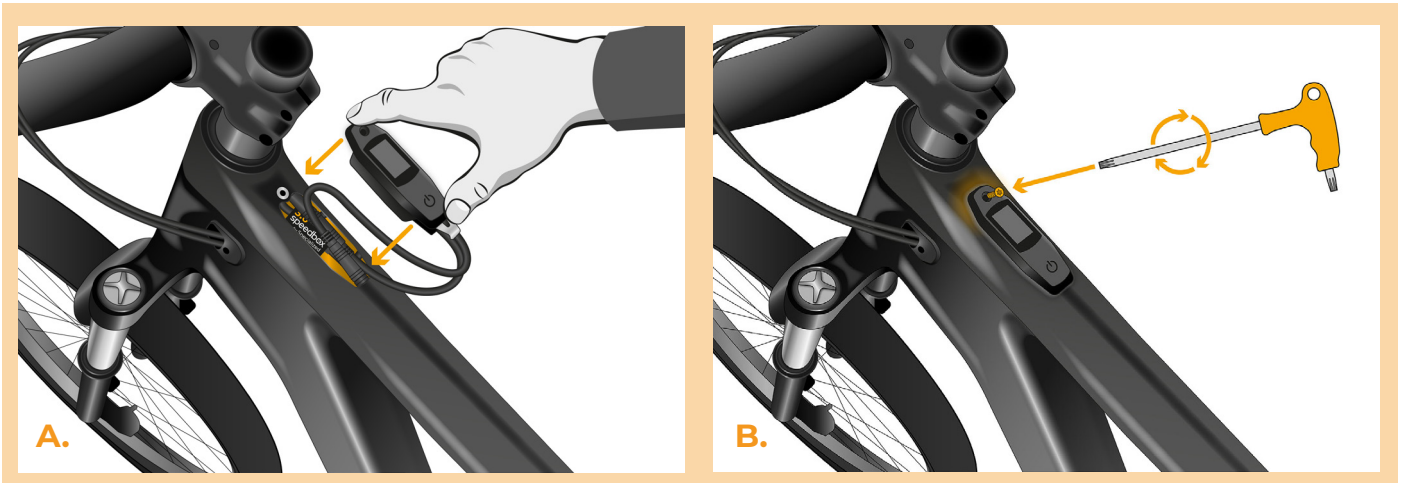
## KROK 4: Instalacja tuningu SpeedBox

- A.** Podłącz SpeedBox do rozłączonych złączy pomiędzy TCU a kablem silnika (krok 3).
- B.** Pamiętaj aby zawlecзки wtyczki były obrócone we właściwą stronę oraz żeby zaskoczyły po podłączeniu.
- C.** Przed montażem silnika sprawdź prawidłowość połączeń według obrazka.



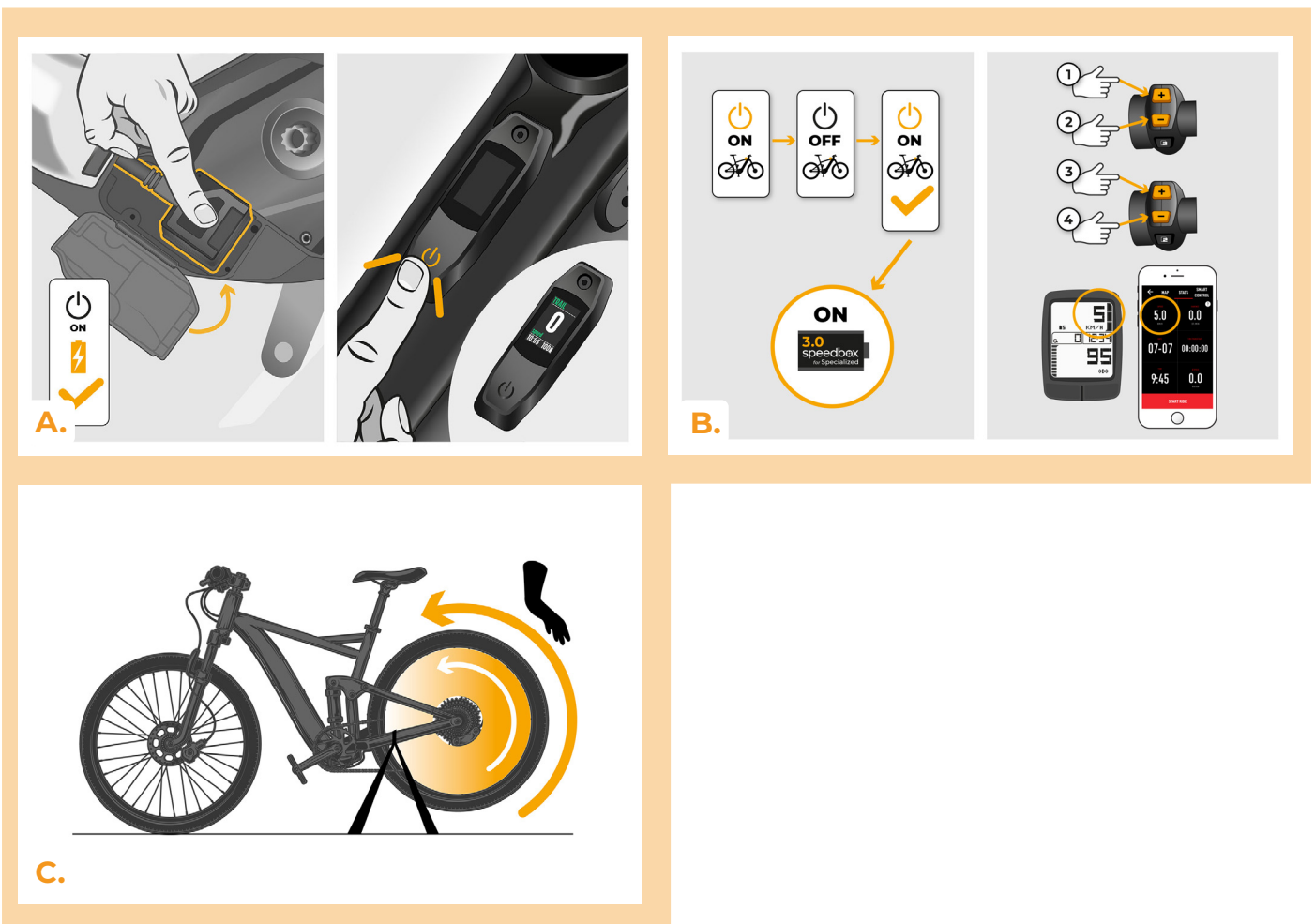
## KROK 5: Montaż modułu TCU

- A. Umieścić TCU z powrotem w ramie roweru elektrycznego razem ze SpeedBoxem.
- B. Przykręcić z powrotem do ramy roweru elektrycznego za pomocą śrubokręta Torx T10.



## KROK 6: Kontrola funkcji tuningu

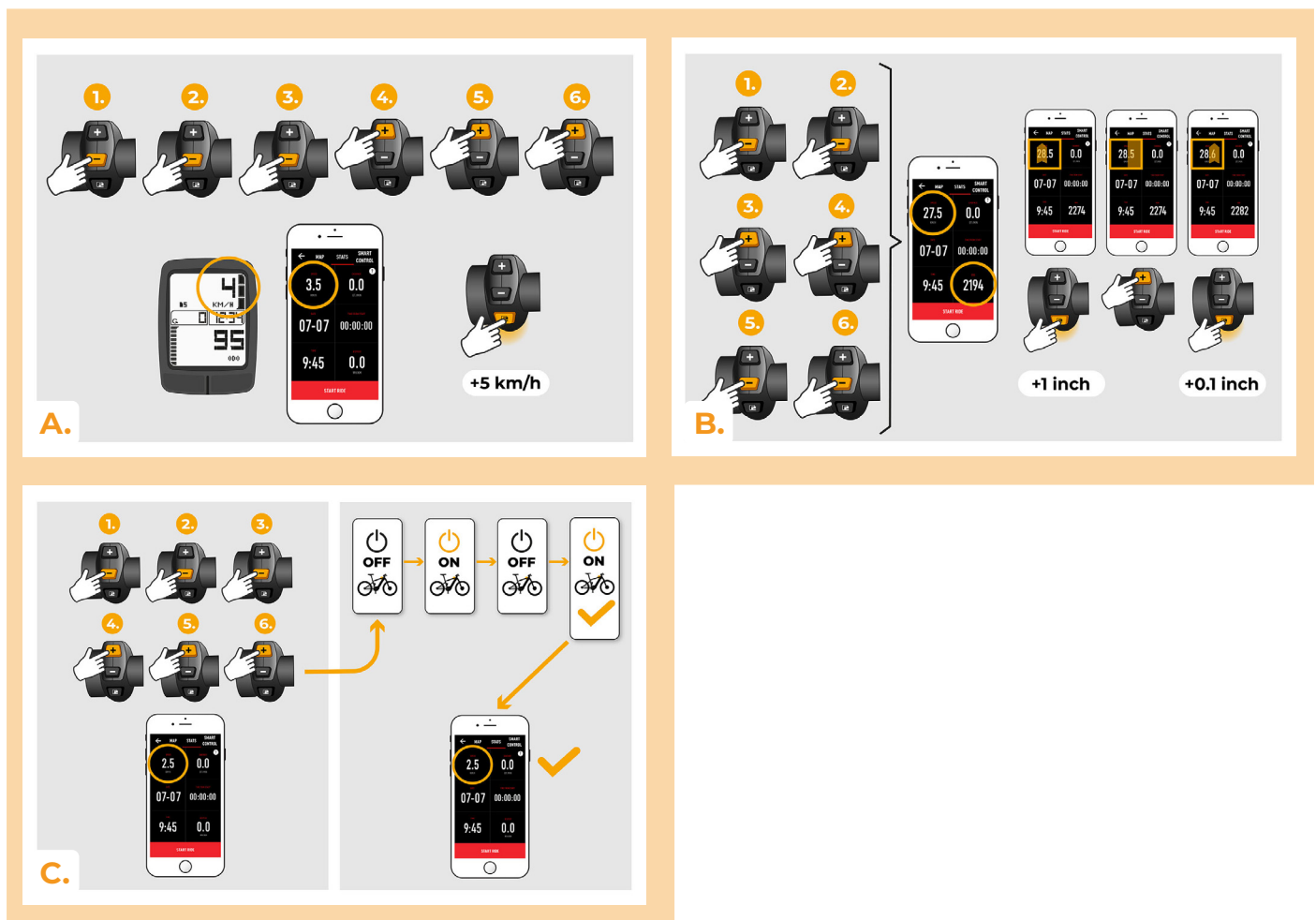
- A.** Podłącz ponownie baterię i włącz rower.
- B.** SpeedBox zacznie być aktywny po drugim włączeniu zasilania roweru z zadaną prędkością maksymalną 50 km/h. Aktualnie ustawioną maksymalną prędkość wspomagania można sprawdzić, przełączając po kolei pomiędzy dwoma trybami wspomagania (+ - + -).
- C.** Zakręć tylnym kołem i upewnij się, że na wyświetlaczu pokazana jest prędkość.



## KROK 7: Ustawienia SpeedBoxa

Wszystkie ustawienia będą działać dopiero po drugim ponownym uruchomieniu roweru elektrycznego.

- A.** Możesz ustawić maksymalną prędkość wspomagania, zmieniając tryby w sekwencji: - - - + +. Na wyświetlaczu pojawi się wówczas domyślne ograniczenie prędkości (25 km/h). Maksymalną prędkość wspomagania można zmienić, aktywując na krótko funkcję WALK. Wskazanie 2,5 km/h na wyświetlaczu odpowiada limitowi 25 km/h, 5,0 km/h odpowiada limitowi 50 km/h, 9,9 km/h odpowiada 99 km/h itd. W niektórych typach wyświetlaczy liczby mogą być zaokrąglane do całkowitych. Ostatni wyświetlany limit jest zapisywany po pięciu sekundach braku aktywności.
- B.** Rzeczywisty obwód koła można ustawić zmieniając tryby w sekwencji: - - + + - -. Na wyświetlaczu pojawi się wówczas ustawiona średnica koła w calach. Wskazanie 27,5 km/h odpowiada średnicy 27,5", czyli obwodowi wynoszącemu 2194 mm. Krótkotrwała aktywacja funkcji WALK powoduje zwiększenie średnicy koła o jednostki cali. Przełączając tryb i krótko aktywując funkcję WALK, następnie zwiększasz średnicę koła o dziesiąte części cala.
- C.** Uwaga! Przed demontażem SpeedBoxa należy ponownie ustawić ograniczenie prędkości na 25 km/h. Wszystkie ustawienia będą aktywne dopiero po drugim, ponownym uruchomieniu roweru elektrycznego.





[www.speedbox-tuning.pl](http://www.speedbox-tuning.pl)

Ebike Electronic s.r.o.

Rybna 716/24 | 110 00 Praha 1 | Czech Republic | ID: 05553555 | VAT: CZ05553555

