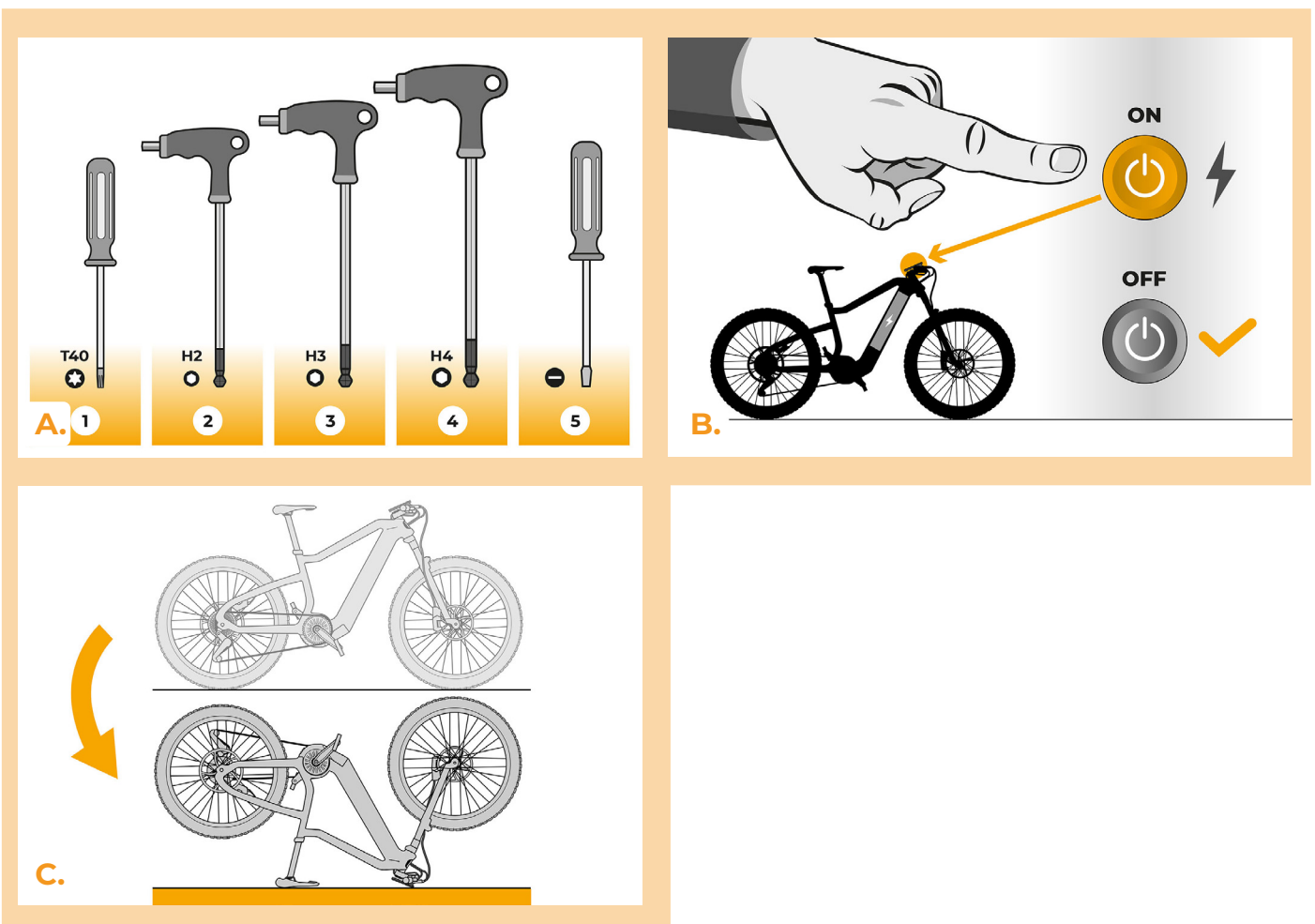


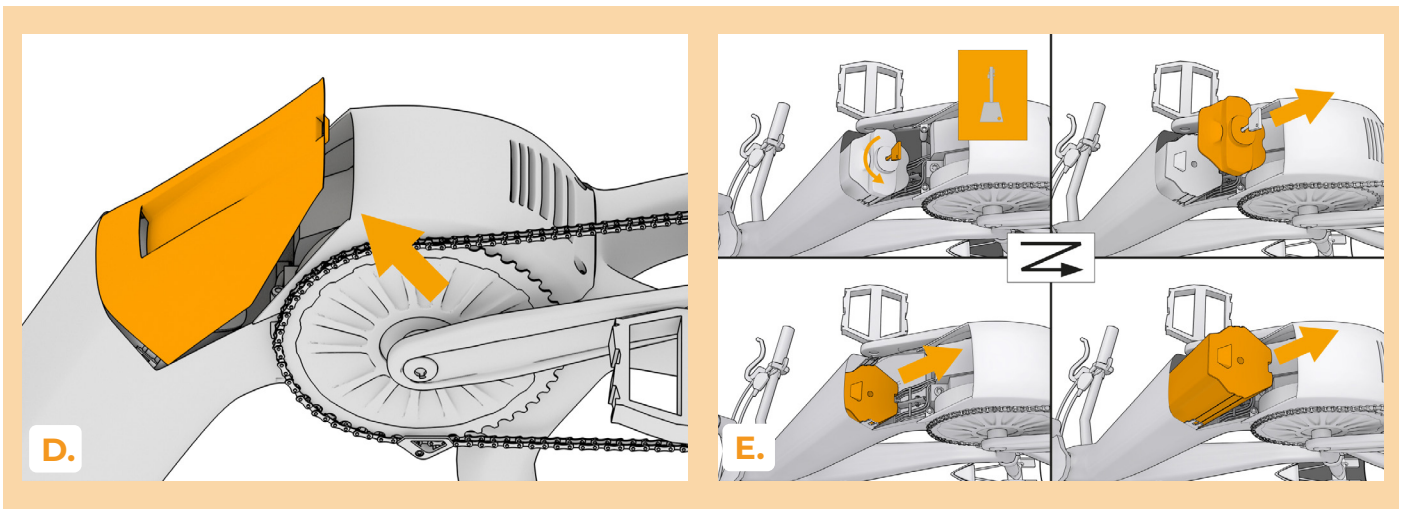
## SpeedBox 3.0 per Flyon

### PASSO 1: Preparazione per l'installazione

- A.** Preparare i seguenti strumenti:
1. Cacciavite Torx T40
  2. Brugola da H2
  3. Brugola da H3
  4. Brugola da H4
  5. Piccolo cacciavite piatto
- B.** Spegnere la bicicletta elettrica.
- C.** Capovelga la bicicletta elettrica.

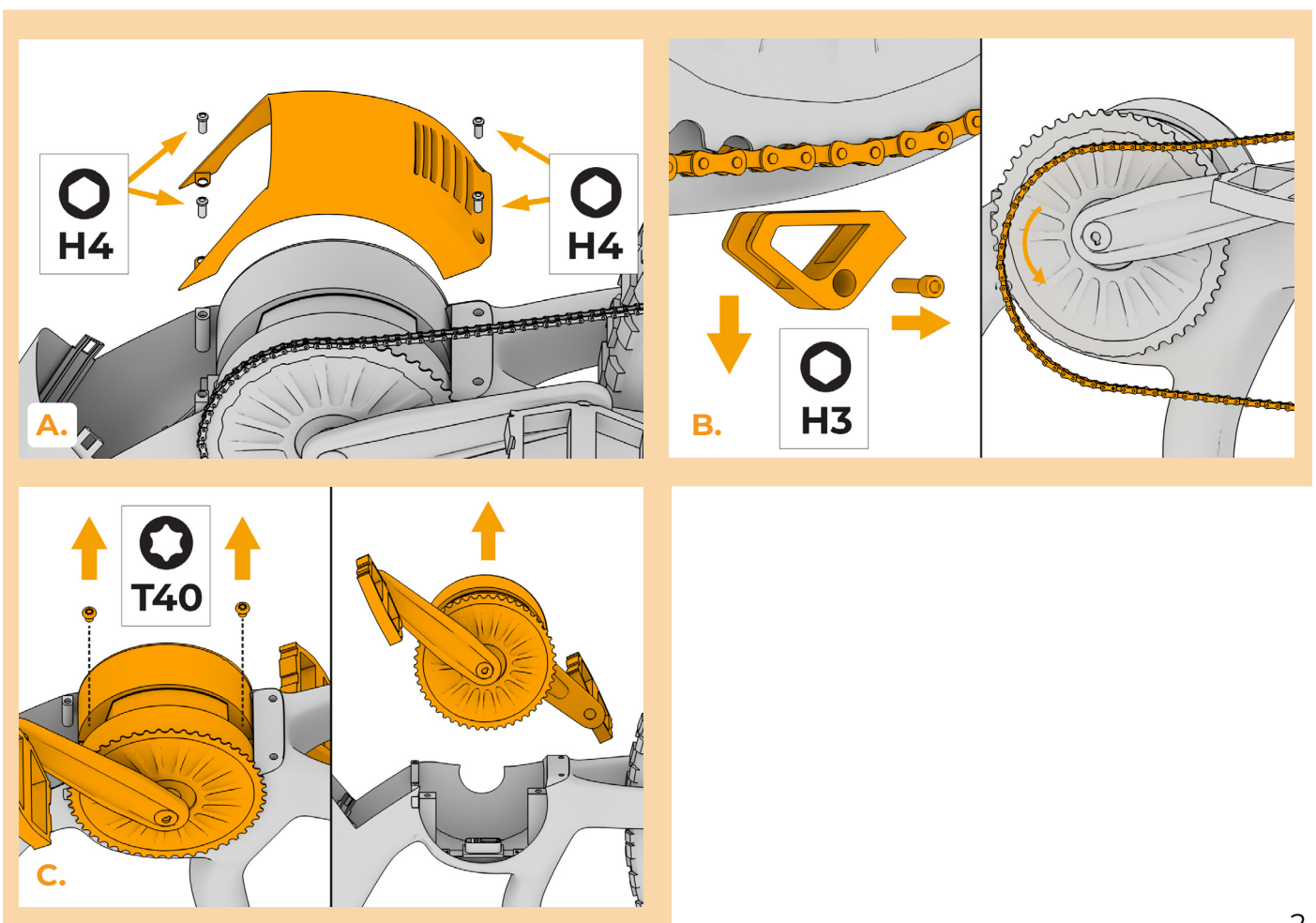


- D. Rimuovere il coperchio della batteria.
- E. Sbloccare e estrarre la batteria.



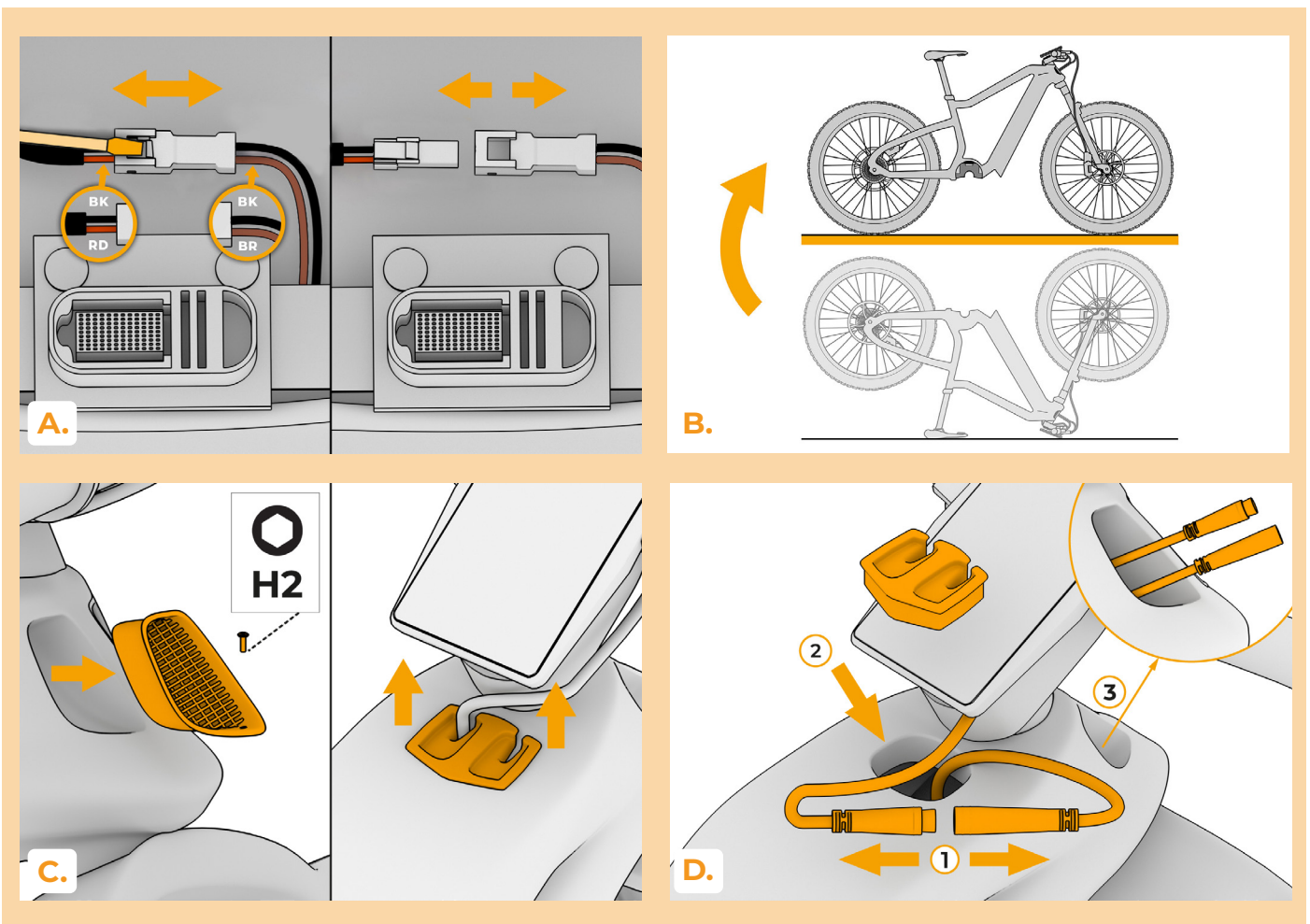
## PASSO 2: Smontaggio del motore

- A. Sviti le quattro viti che tengono il coperchio del motore con la brugola da H4.
- B. Staccare la guida della catena con la brugola da H3 e rimuovere la catena.
- C. Sviti le due viti che tengono il motore con il cacciavite torx T40 e tirilo fuori dal telaio. ATTENZIONE! Tiri il motore in direzione perpendicolare verso l'alto per evitare di danneggiare il connettore del motore.



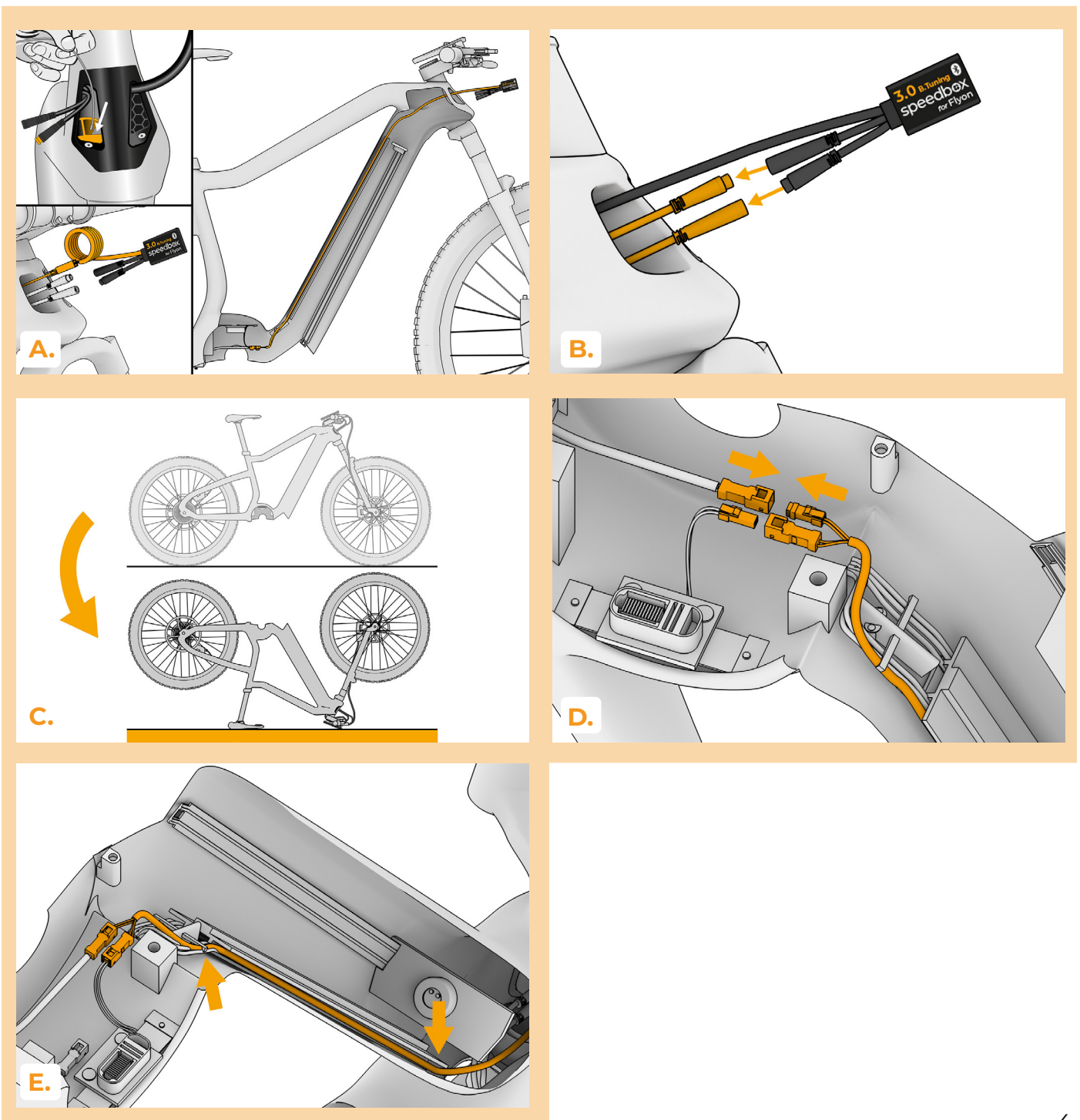
## PASSO 3: Scollegare i connettori del motore

- A.** Utilizzando il piccolo cacciavite piatto, scollegare i connettori situati nel telaio sotto il motore, quelli ai quali conducono due fili da ciascun lato: nero (BK) e rosso (RD) da un lato e nero (BK) e marrone (BR) dall'altro.
- B.** Rimetta la e-bike sulle ruote.
- C.** Sviti la vite che tiene la griglia in plastica con la brugola da H2 e tirila fuori. Quindi rimuove il gommino passante come indicato nella figura.
- D.** Disconnetti i connettori che vanno dal display al telaio (1). Riponga i connettori disconnessi (2) nel telaio. Tiri i connettori (3) attraverso il foro dopo aver rimosso la griglia in plastica nel passo 3c.



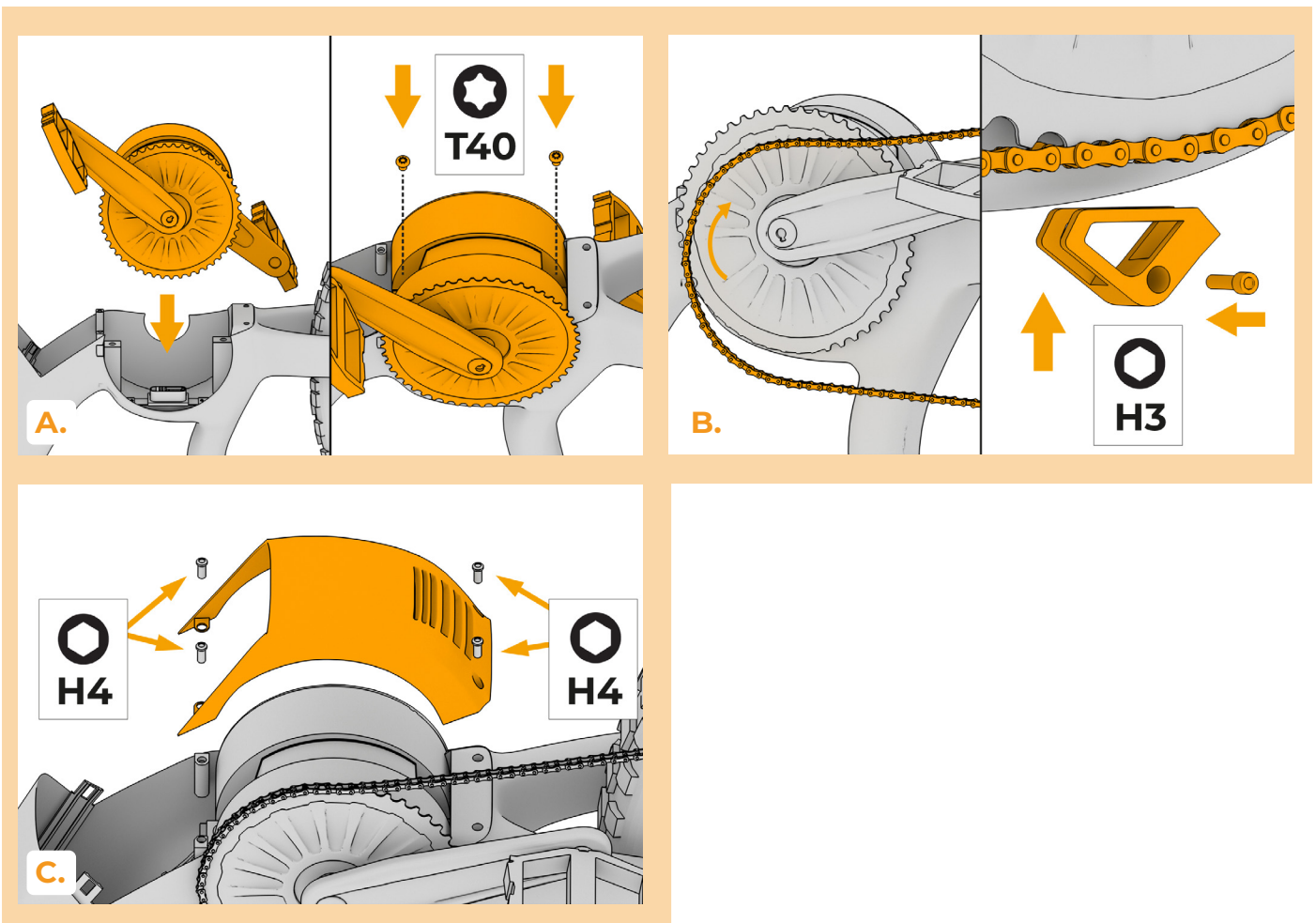
## PASSO 4: Installazione del dispositivo SpeedBox

- A.** Usi un cavo d'acciaio per far passare il cavo come indicato nella figura. Il cavo deve seguire la parete superiore del tubo del telaio.
- B.** Collegare i connettori come mostrato nella figura.
- C.** Rovesciare la bicicletta elettrica.
- D.** Rimuova l'etichetta e il coperchio di plastica dai connettori del cavo instradato attraverso il telaio e collegarli ai connettori disconnessi nel passo 3a.
- E.** Inserisca il cavo sotto la barra come mostrato nella figura.



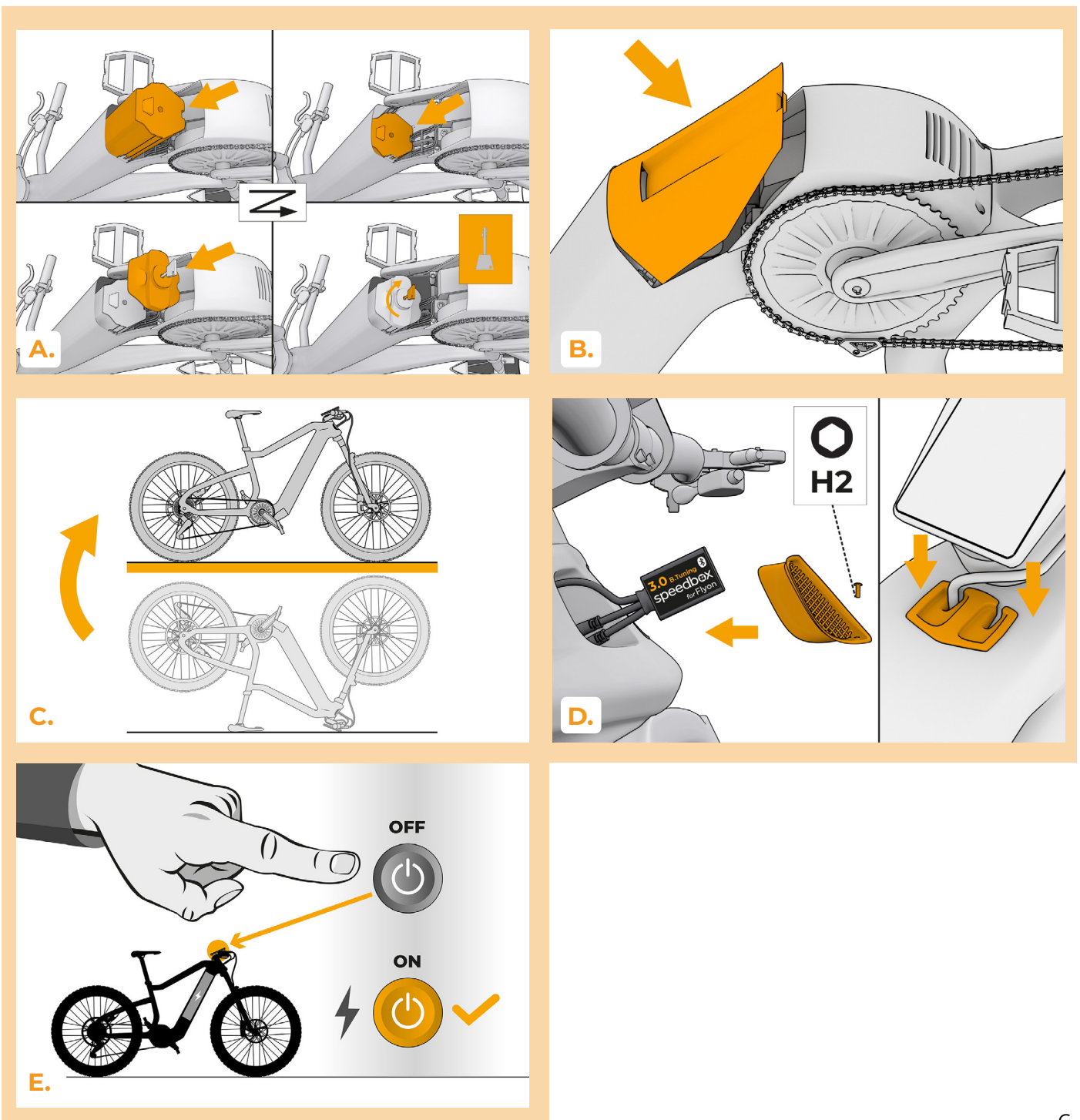
## PASSO 5: Montaggio del motore

- A.** Inserisca il motore nel telaio. **ATTENZIONE!** Inserisca il motore in direzione perpendicolare verso il basso per evitare di danneggiare il connettore del motore. Avviti di nuovo le due viti che tengono il motore nel telaio e stringale con il cacciavite torx T40.
- B.** Rimetta la catena sul pignone e attacca la guida catena con la brugola da H3.
- C.** Rimetta il coperchio in plastica del motore al suo posto originale e stringa le quattro viti con la brugola da H4.



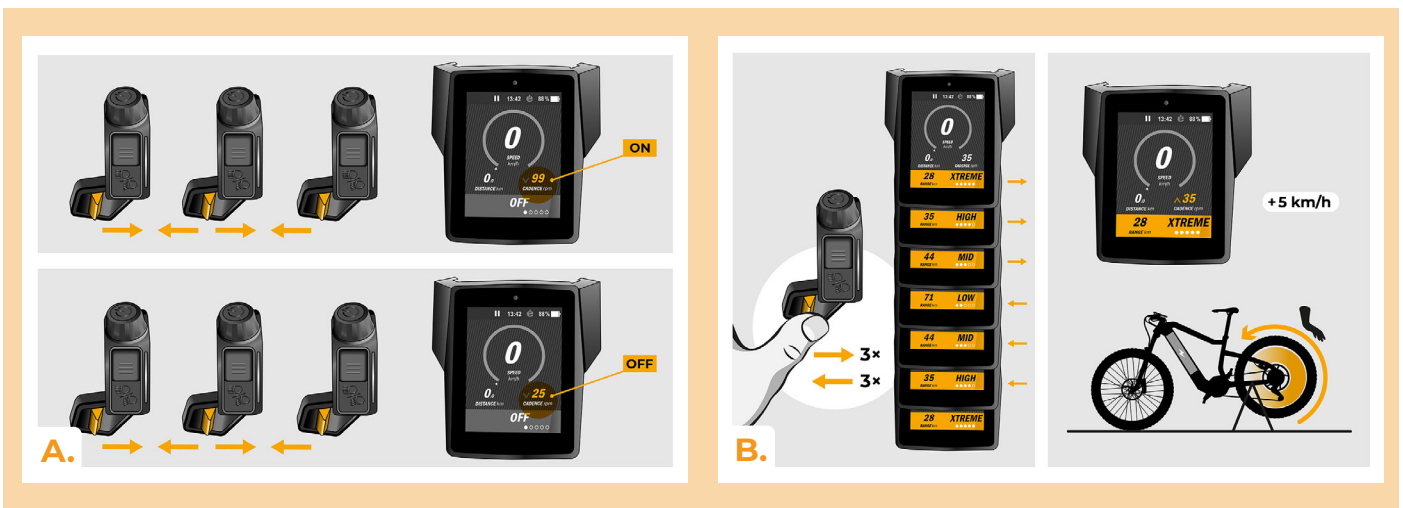
## PASSO 6: Montaggio della batteria

- A.** Inserisca e blocchi la batteria come mostrato nella figura.
- B.** Rimetta il coperchio della batteria.
- C.** Rimetta la bicicletta elettrica sulle ruote.
- D.** Inserisca SpeedBox nel telaio della e-bike, fissi la griglia in plastica con la brugola da H2 e rimetta il gommino passante.
- E.** Accendere la bicicletta elettrica.



## PASSO 7: L'attivazione del tuning e l'impostazione del limite massimo di velocità

- A.** L'attivazione/disattivazione del tuning avviene passando tra due modalità diverse utilizzando l'interruttore (B) - premendo → ← → ←. Il limite di velocità attuale verrà visualizzato per alcuni secondi sulla posizione della cadenza.
- B.** Per impostare il limite di velocità, utilizzare l'interruttore (B) per cambiare rapidamente le modalità nel seguente ordine XTREME – HIGH – MID – LOW – MID – HIGH – XTREME. La posizione della cadenza visualizzerà il limite di velocità in km/h. Può cambiare il limite di velocità ruotando la ruota posteriore. L'ultimo limite visualizzato è salvato dopo 5 secondi di inattività.



[www.speedbox-tuning.it](http://www.speedbox-tuning.it)

Ebike Electronic s.r.o.

Rybna 716/24 | 110 00 Praha 1 | Czech Republic | ID: 05553555 | VAT: CZ05553555



