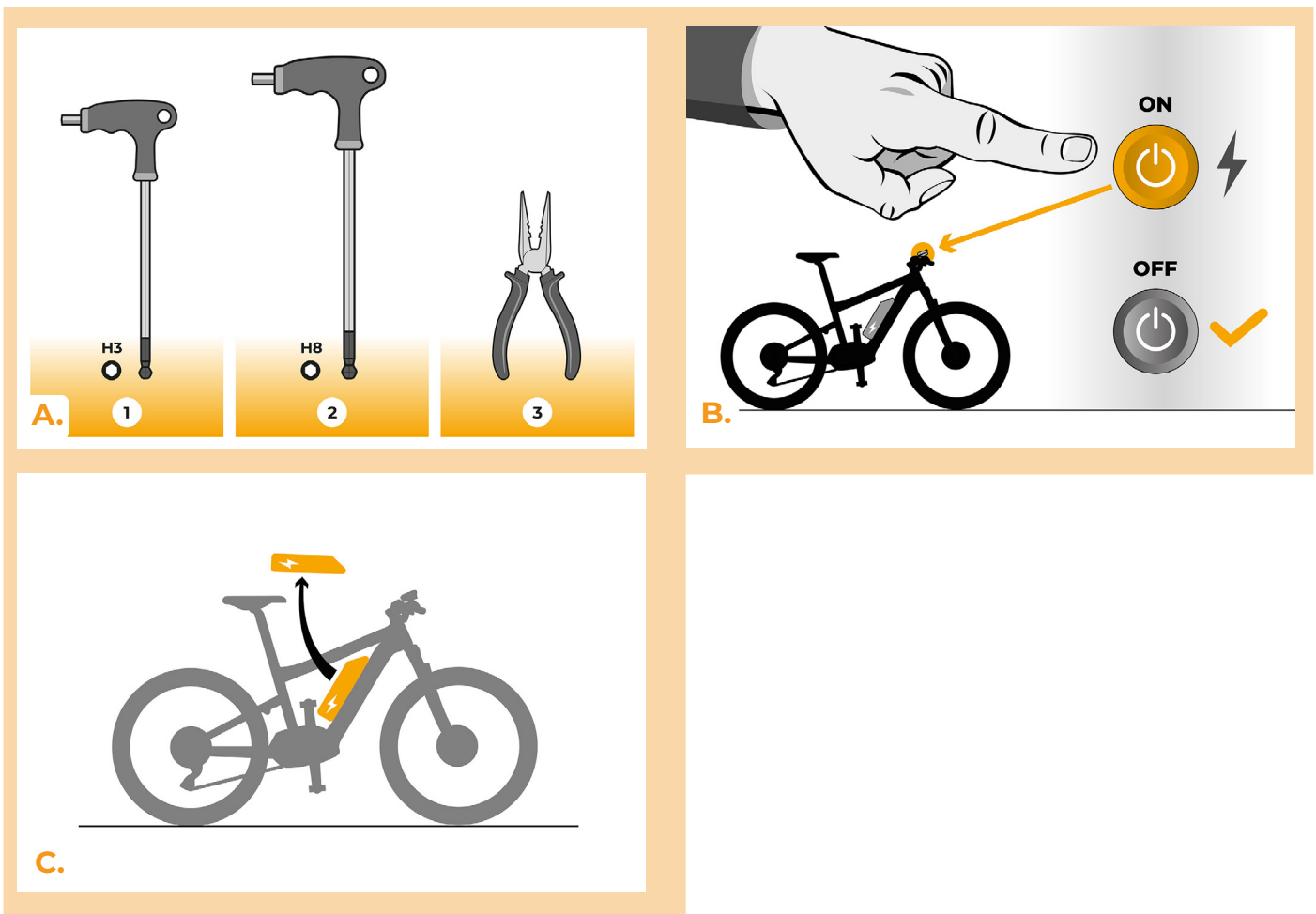


SpeedBox 3.0 B.Tuning per Brose

PASSO 1: Preparazione per l'installazione

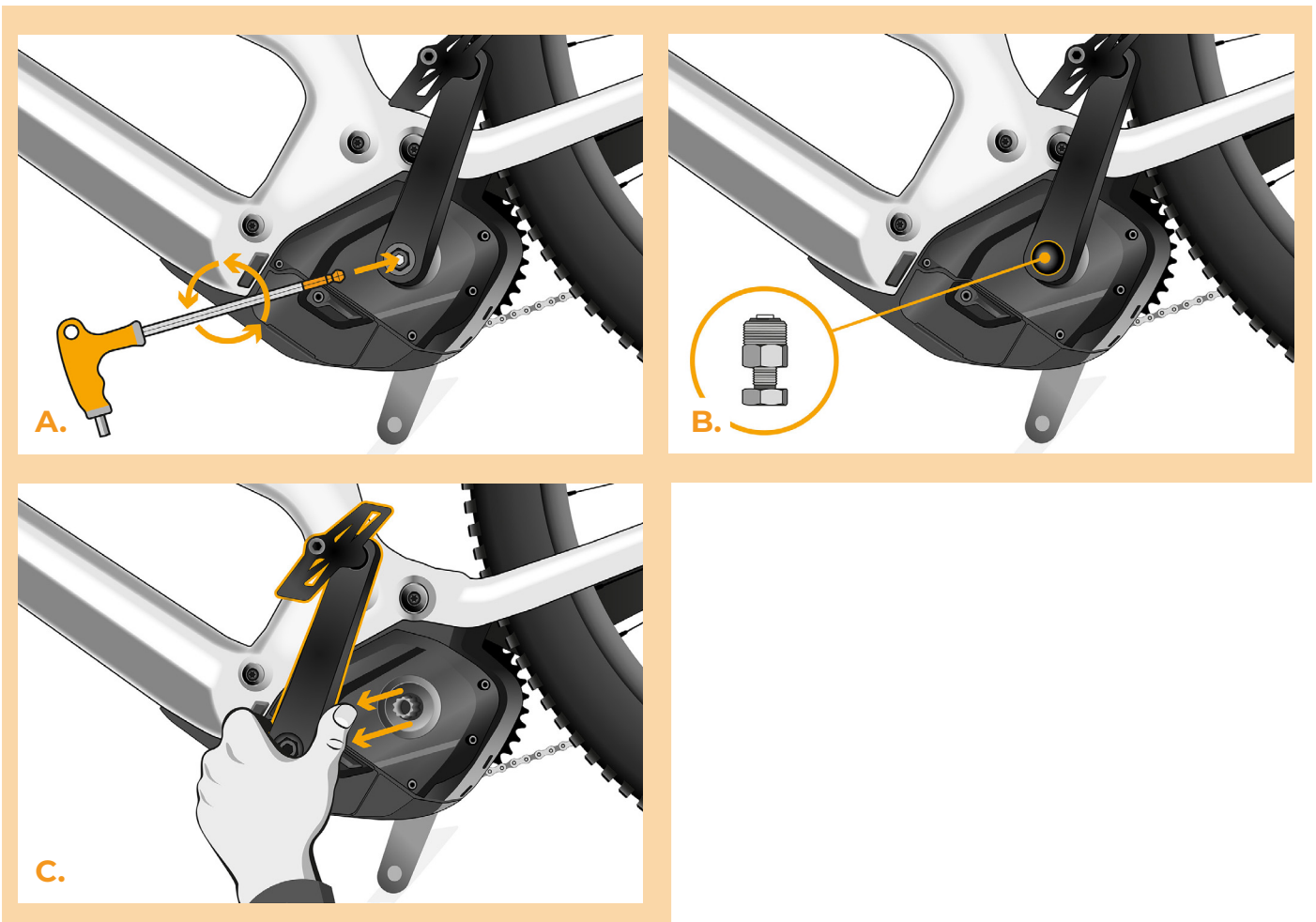
- A.** Preparare i seguenti strumenti:
1. Brugola da H3
 2. Brugola da H8
 3. Pinza ad ago
- B.** Spegner la bicicletta elettrica.
- C.** Rimuovere la batteria dalla bicicletta elettrica secondo il manuale del produttore.



PASSO 2: Rimozione del coperchio

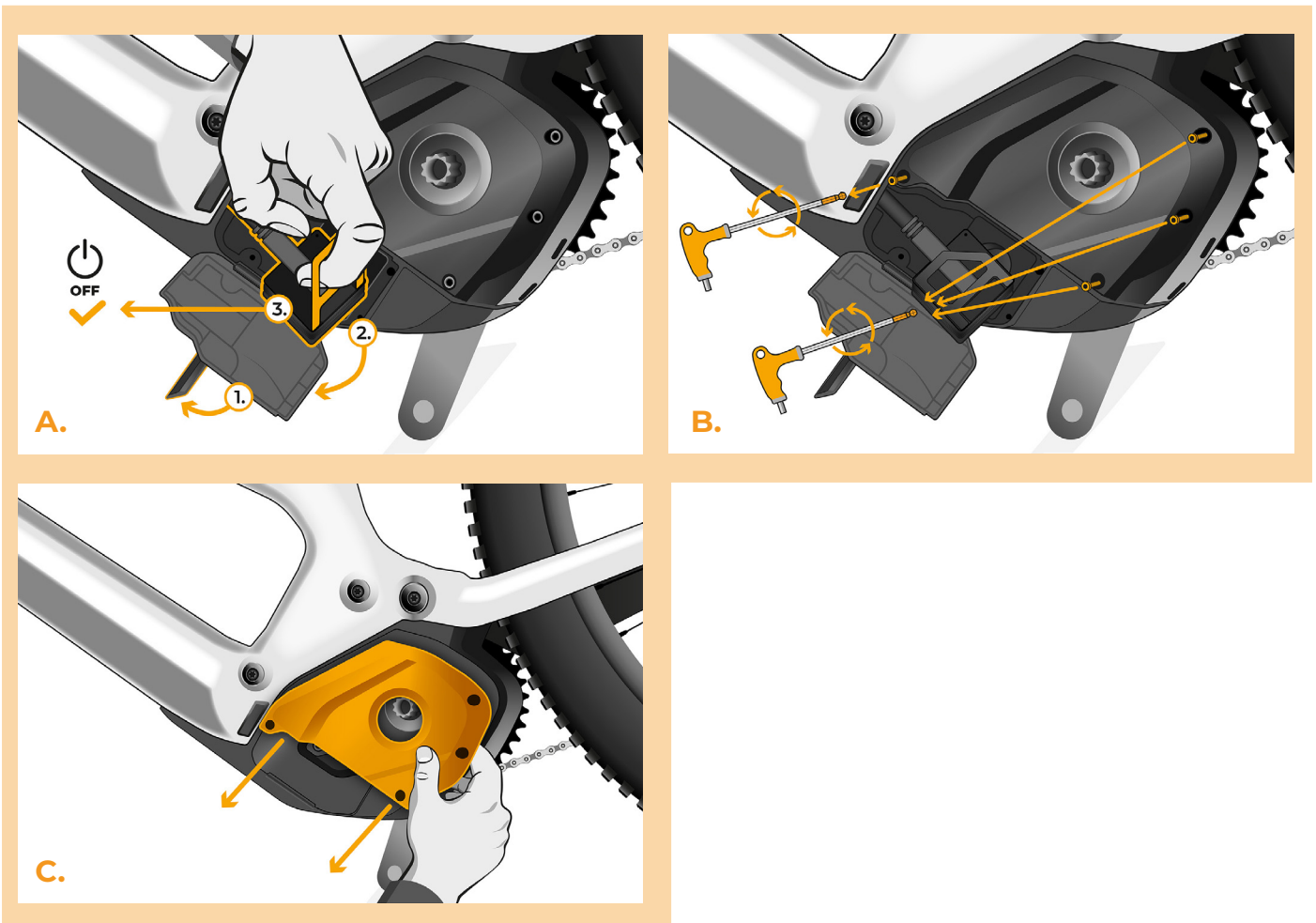
La pedivella deve essere rimossa qualora interferisca con la rimozione del coperchio del motore in plastica.

- A.** Rimuovere il bullone di bloccaggio della pedivella sinistra con una brugola da H8.
- B.** Prima di avvitare la vite di fissaggio sulla pedivella, svitare il più possibile il perno dal corpo della vite di fissaggio.
- C.** Rimuovere la pedivella dall'albero centrale del motore.



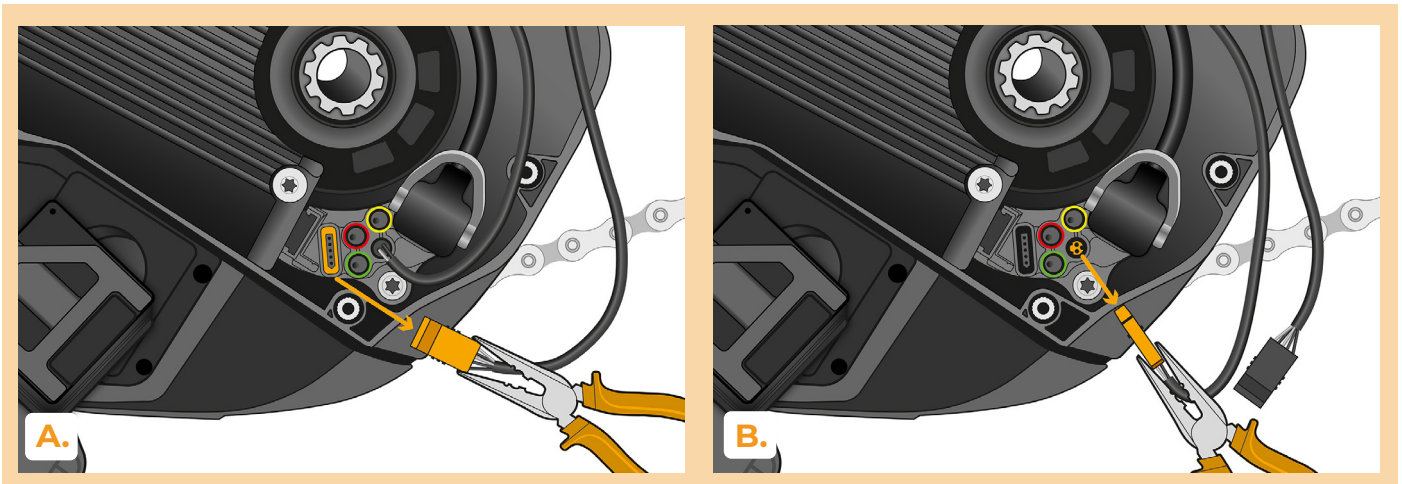
PASSO 3: Rimozione del coperchio

- A. Scollegare il connettore di alimentazione della batteria.
- B. Svitare le viti che fissano il coperchio del motore con una chiave a brugola H3.
- C. Rimuovere il coperchio del motore.



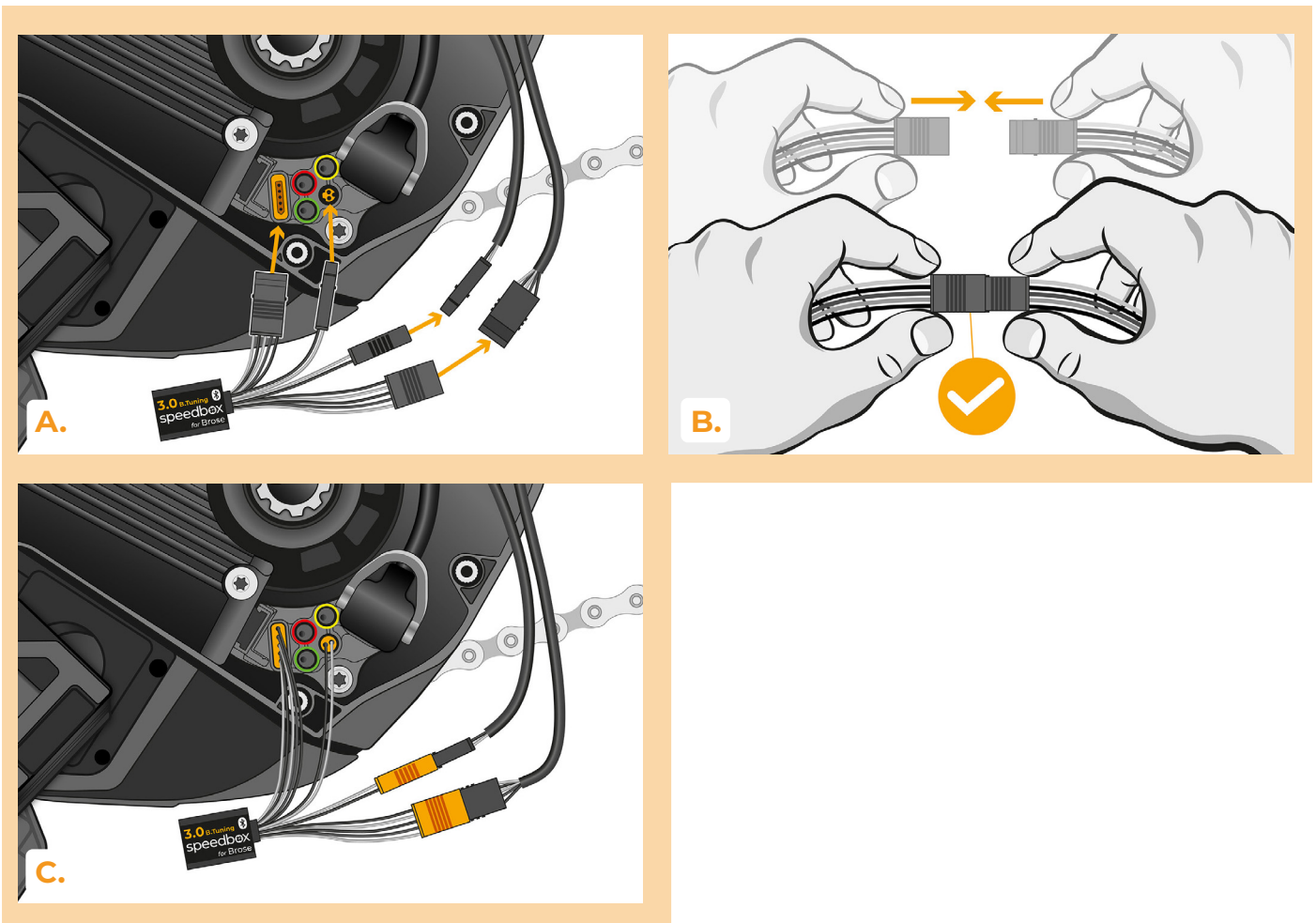
PASSO 4: Scollegare o connettori del motore

- A. Utilizzare una pinza ad ago per scollegare il connettore dello schermo dal motore.
- B. Scollegare il connettore del sensore di velocità allo stesso modo.



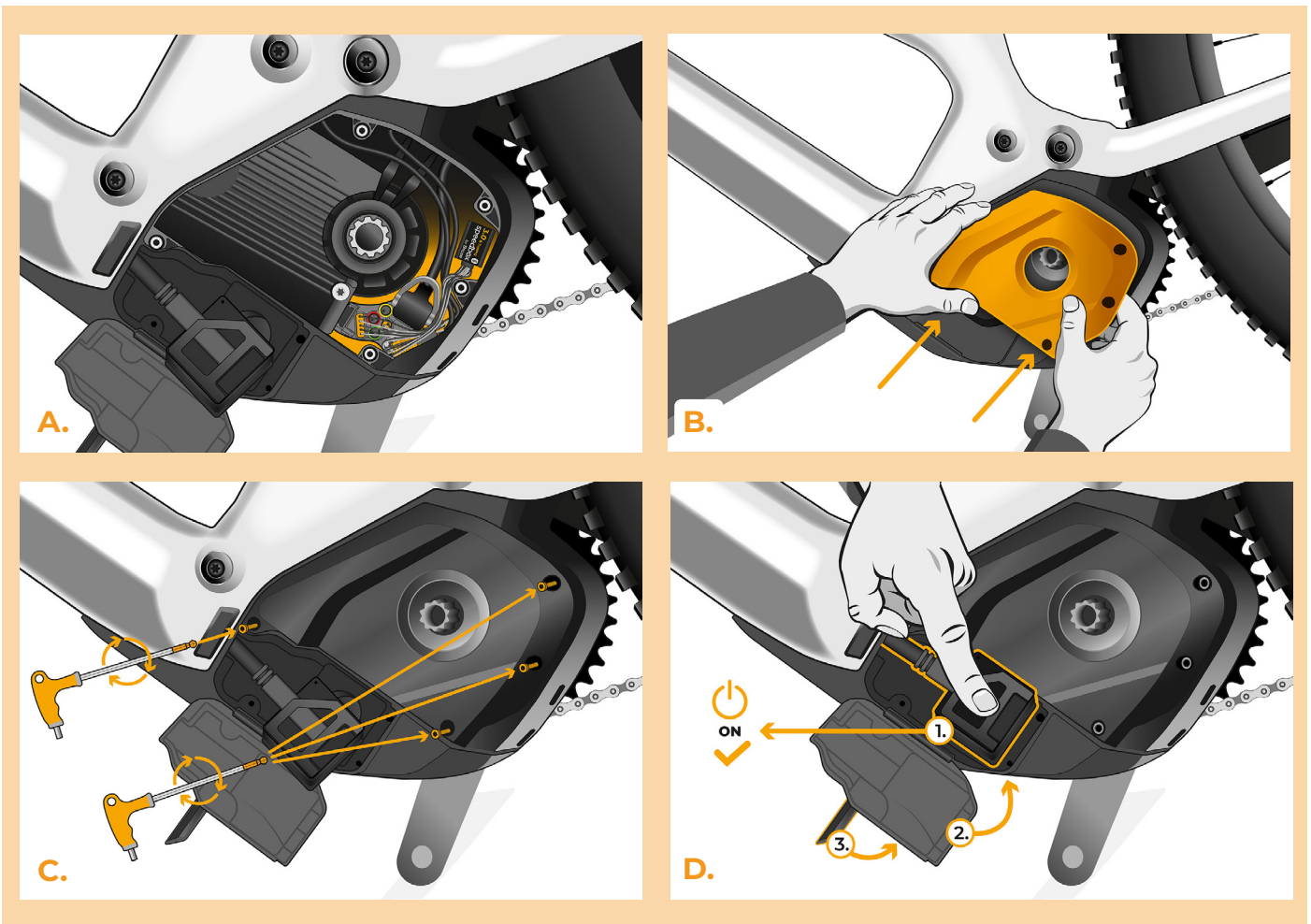
PASSO 5: Installazione del dispositivo SpeedBox

- A.** Collegare i connettori SpeedBox al motore al posto dei connettori originali.
- B.** Collegare i connettori della bicicletta scollegati dal motore (punto 4) ai connettori SpeedBox e verificare che i blocchi dei connettori siano posizionati correttamente.
- C.** Prima di montare il motore, verificare il corretto collegamento come mostrato in figura.



PASSO 6: Assemblaggio coperchio motore

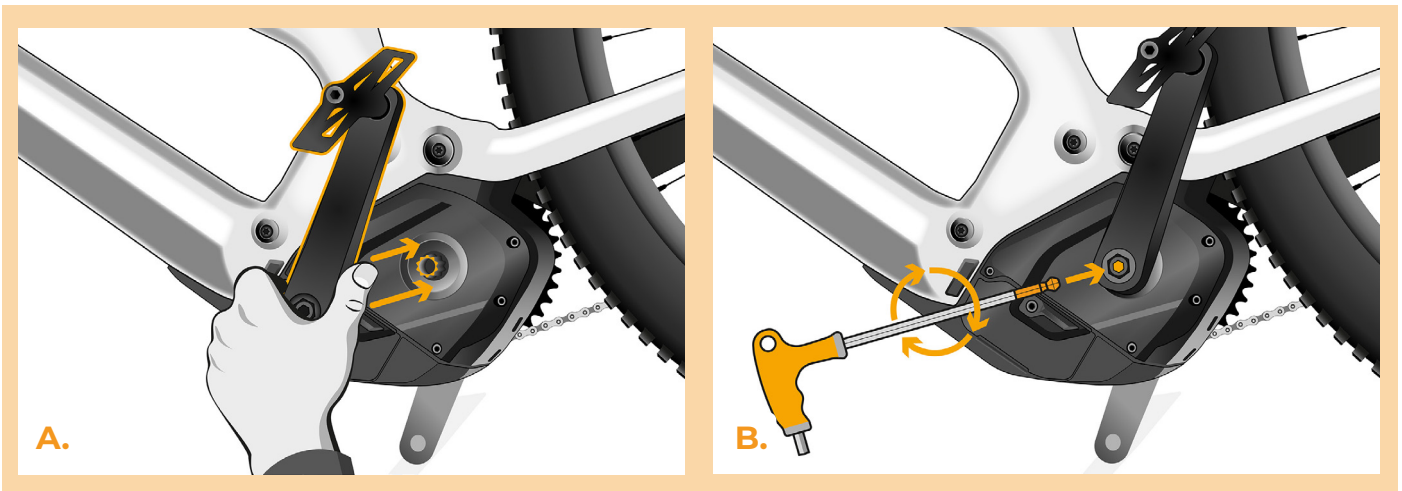
- A.** Montare lo SpeedBox con tutti i connettori e i cavi che vanno dal motore allo spazio libero.
- B.** Rimettere il coperchio del motore nella sua posizione originale.
- C.** Fissare il coperchio con una vite utilizzando una chiave a brugola H3.
- D.** Collegare il connettore di alimentazione della batteria.



PASSO 7: Installazione della pedalatura

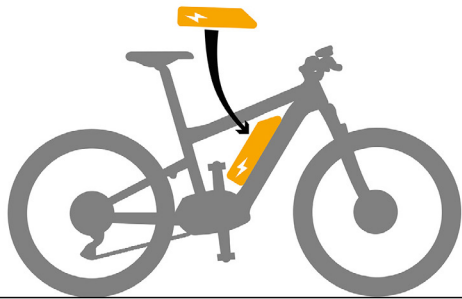
Se è stata rimossa la pedivella al punto 2, rimontarla.

- A.** Rimettere la manovella sull'asse centrale della bici elettrica.
- B.** Avvitare la vite di bloccaggio della pedivella e serrarla con una brugola da H8.



PASSO 8: Verifica della funzione dej tuning

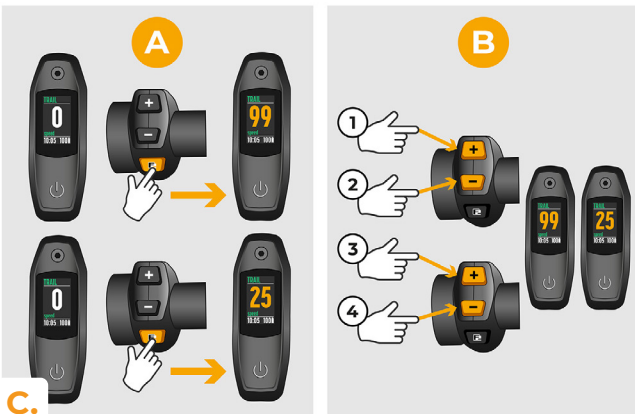
- A.** Rimettere la batteria nella bicicletta elettrica.
- B.** Accendere la bici elettrica.
- C.** Può attivare o disattivare il dispositivo SpeedBox attivando brevemente la funzione WALK o passando da una modalità di assistenza all'altra (+ - + -).
- D.** Girare la ruota posteriore e assicurarsi che la sua bici elettrica mostri la velocità sullo schermo.



A.



B.



C.



D.

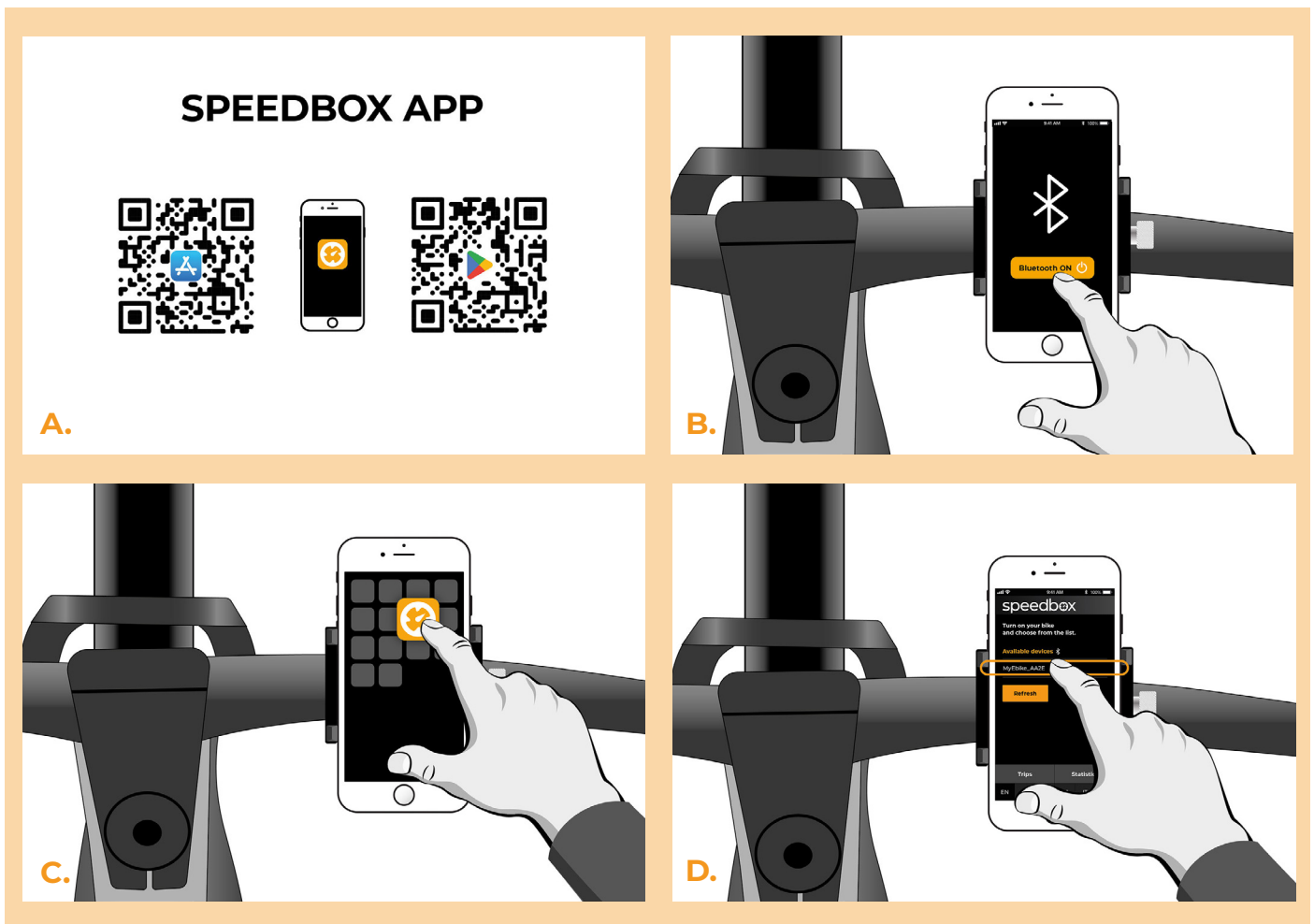
PASSO 9: Regolare la velocità

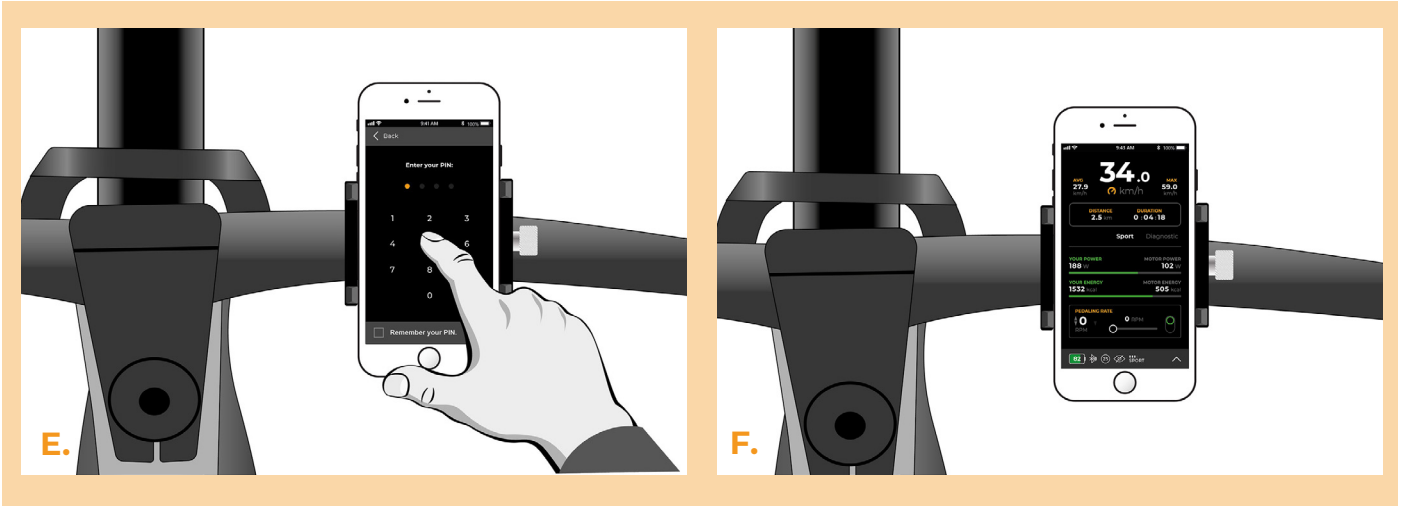
- A.** Impostare la modalità turbo. Passare rapidamente da una modalità all'altra nel seguente ordine TURBO > TRAIL > ECO > OFF > ECO > TRAIL > TURBO. (Tre livelli sotto e tre sopra). Il display mostrerà il limite di velocità attuale.
- B.** Impostazione della velocità massima di assistenza esegue attivando la funzione WALK o ruotando la ruota posteriore di 360°. Ad ogni pressione o giro della ruota, il limite aumenta di 5 km/h. L'ultimo limite visualizzato viene salvato dopo cinque secondi di inattività.



PASSO 10: Abbinamento (dei prodotti SpeedBox) con l'applicazione mobile SpeedBox App

- A.** Installare l'app SpeedBox da Google Play o dall'App Store.
- B.** Attivare il Bluetooth sul suo telefono.
- C.** Avviare SpeedBox App. Abilitare i servizi di localizzazione se richiesto. Selezionare il dispositivo MyEbike_XXXX. Qualora non trovi il suo SpeedBox nell'elenco, faccia clic sul pulsante 'Aggiorna' e, se necessario, si assicuri che:
 1. La bici elettrica sia accesa.
 2. Lei non sia a più di 5 m di distanza dalla sua bici elettrica.
 3. Ha abilitato il Bluetooth sul suo cellulare.
 4. Ha abilitato i servizi di localizzazione sul suo dispositivo mobile per l'app SpeedBox App.
- D.** Scegliere e confermare il PIN e la password del servizio.
- E.** Ora può utilizzare completamente l'app SpeedBox App (regolare la messa a punto, monitorare i dati di guida e le informazioni sulle prestazioni del motore e sul consumo di energia, regolare il limite di velocità, ecc.).





www.speedbox-tuning.it

Ebike Electronic s.r.o.

Rybna 716/24 | 110 00 Praha 1 | Czech Republic | ID: 05553555 | VAT: CZ05553555



