

## SpeedBox 2.0 B.Tuning pour Bosch (incl. Gen4)

### ÉTAPE 1. Préparation de l'installation

**A.** Préparez-vous les outils suivants:

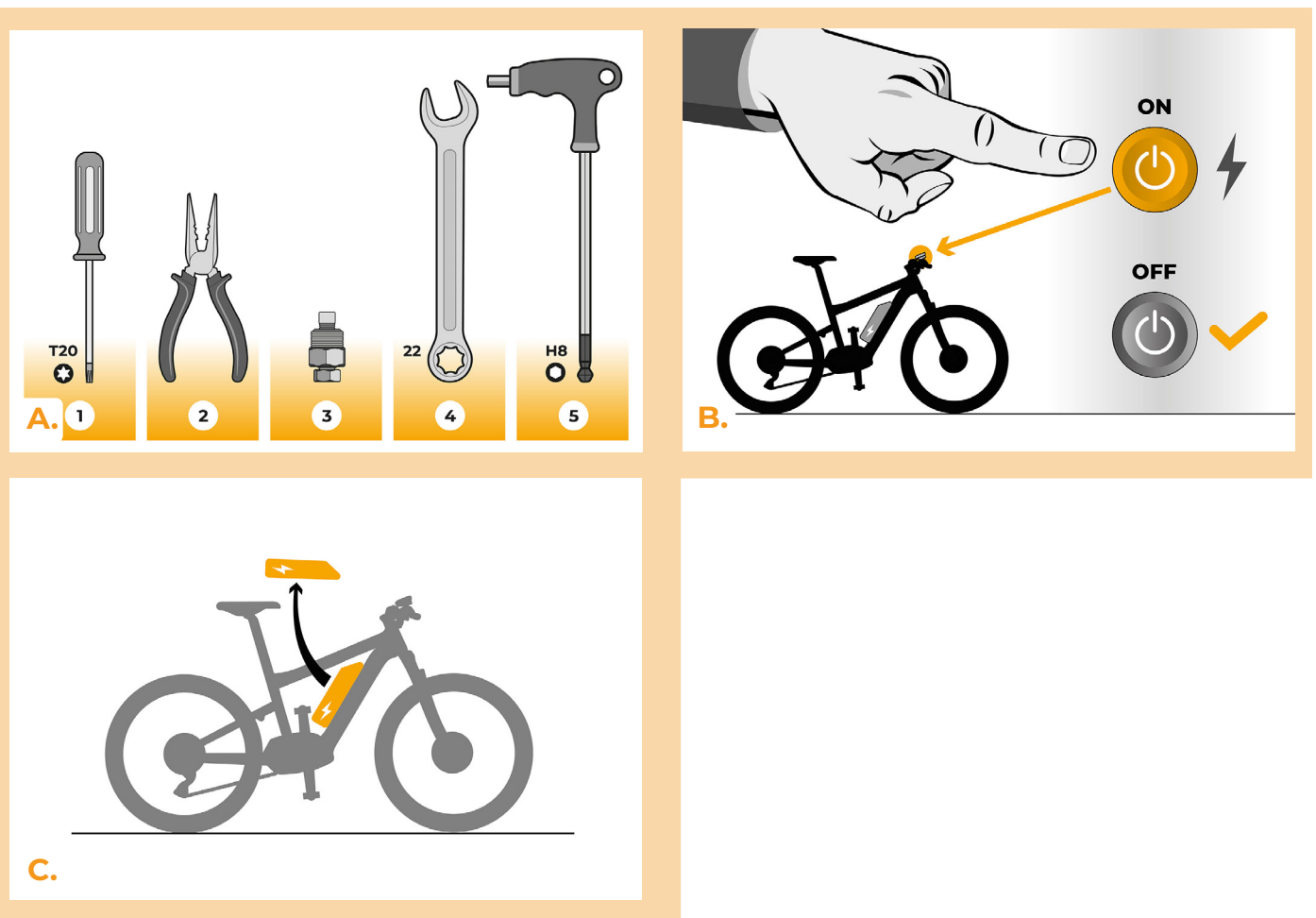
1. Le tournevis Torx T20
2. La pince à bec effilé

*Si vous trouvez que le démontage des manivelles est nécessaire, vous aurez besoin d'outils suivants:*

3. L'extracteur de manivelleLa pince à bec effilé
4. La clé 22 mm
5. La clé allen H8

**B.** Éteignez le vélo électrique.

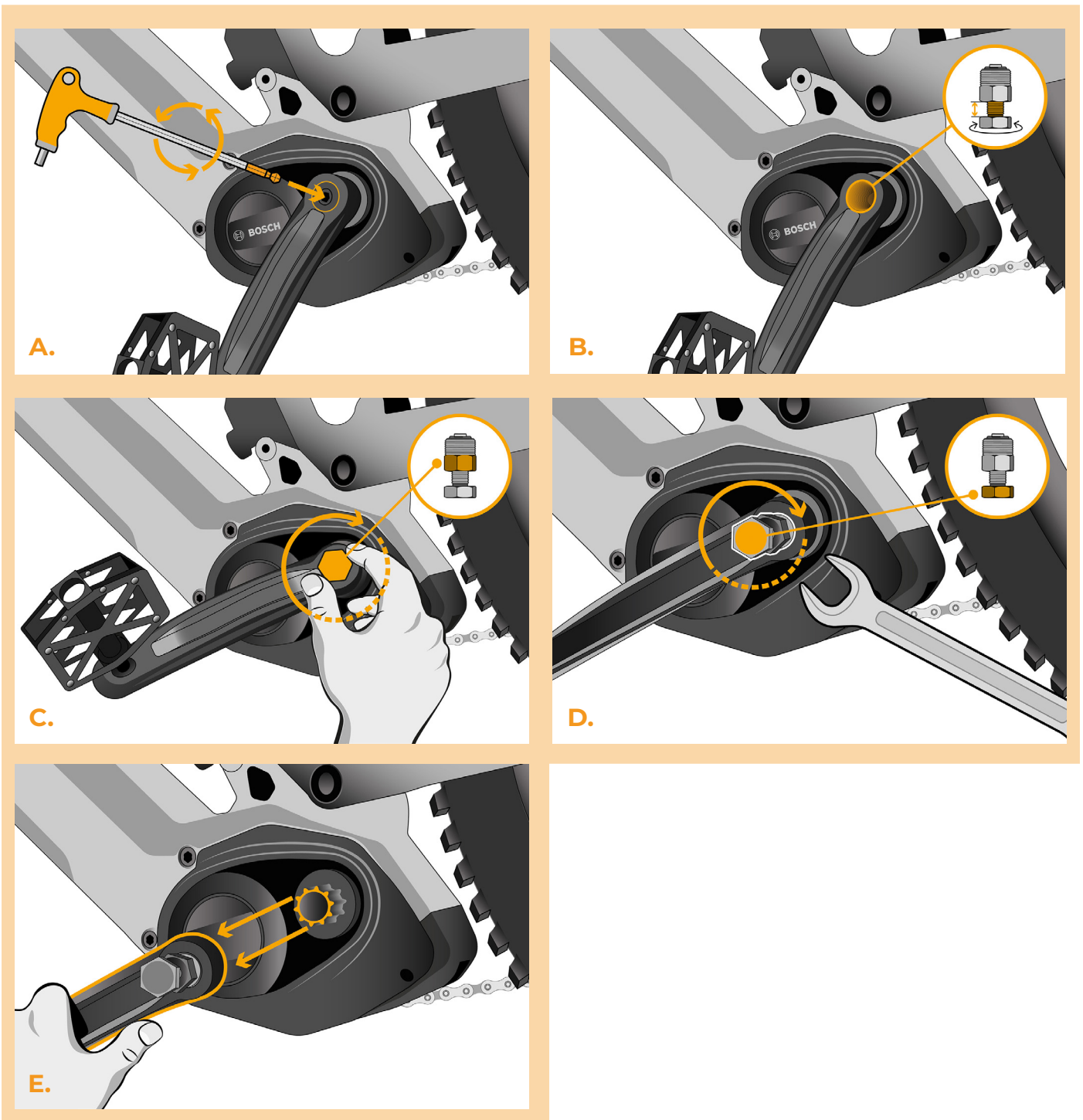
**C.** Débranchez la batterie du vélo électrique conformément au mode d'emploi de fabricant.



## ÉTAPE 2: Démontage des manivelles

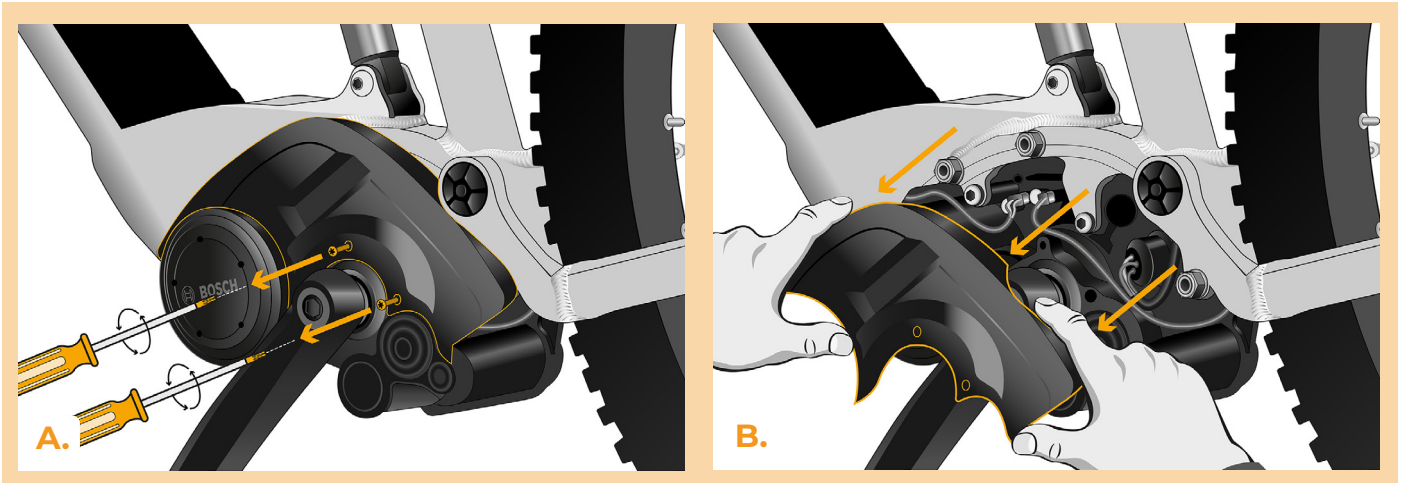
*Si les manivelles empêchent à enlever le couvert plastique du moteur, il faut les démonter.*

- A.** Retirez la vis de verrouillage de la manivelle gauche en utilisant la clé allen H8.
- B.** Avant d'utiliser l'extracteur de manivelle, dévisser l'axe de l'extracteur le plus loin possible du corps de l'extracteur.
- C.** Visser l'extracteur de manivelle à la place originale de la vis de verrouillage et serrez avec la clé de 22 mm.
- D.** Continuez à serrer l'axe de l'extracteur de manivelle avec la clé de 22 mm jusqu'à ce que la manivelle soit dégagée de l'axe central.
- E.** Retirez les manivelles de l'axe central du moteur.



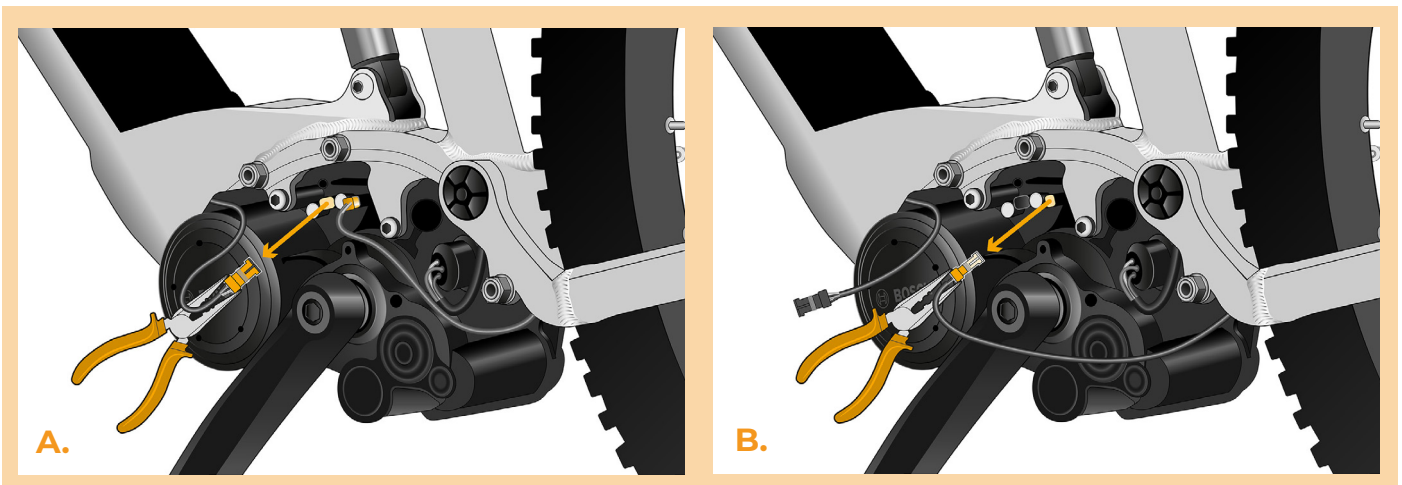
## ÉTAPE 3: Demontage du couvercle

- A.** Dévissez les 2 vis qui maintiennent le couvercle du moteur avec le tournevis Torx T20.
- B.** Enlevez le couvercle du moteur.



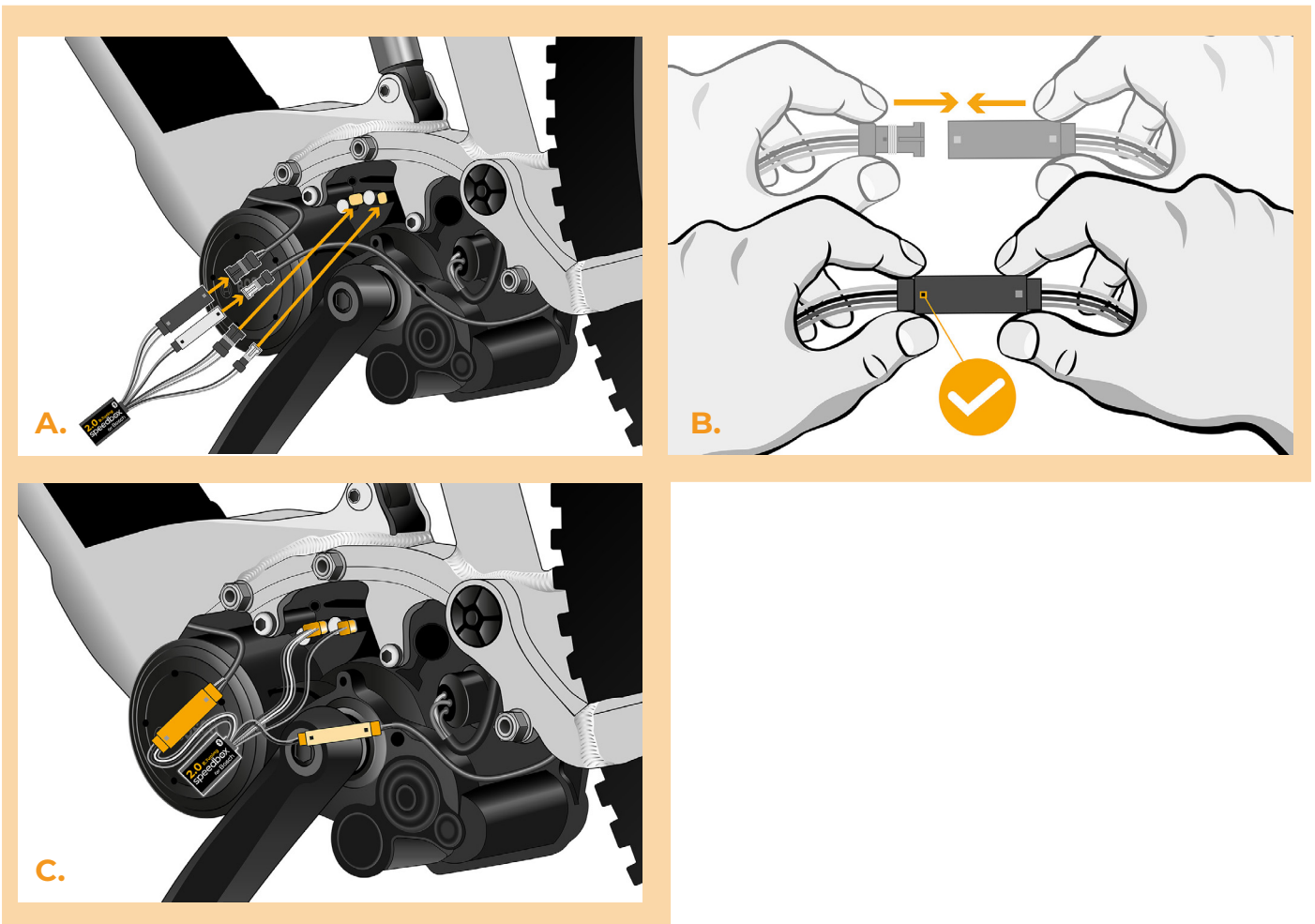
## ÉTAPE 4: Débrancher les connecteurs du moteur

- A.** Utilisez la pince à bec effilé pour débrancher le connecteur de l'écran hors du moteur.
- B.** Débranchez le connecteur du capteur de vitesse de la même manière.



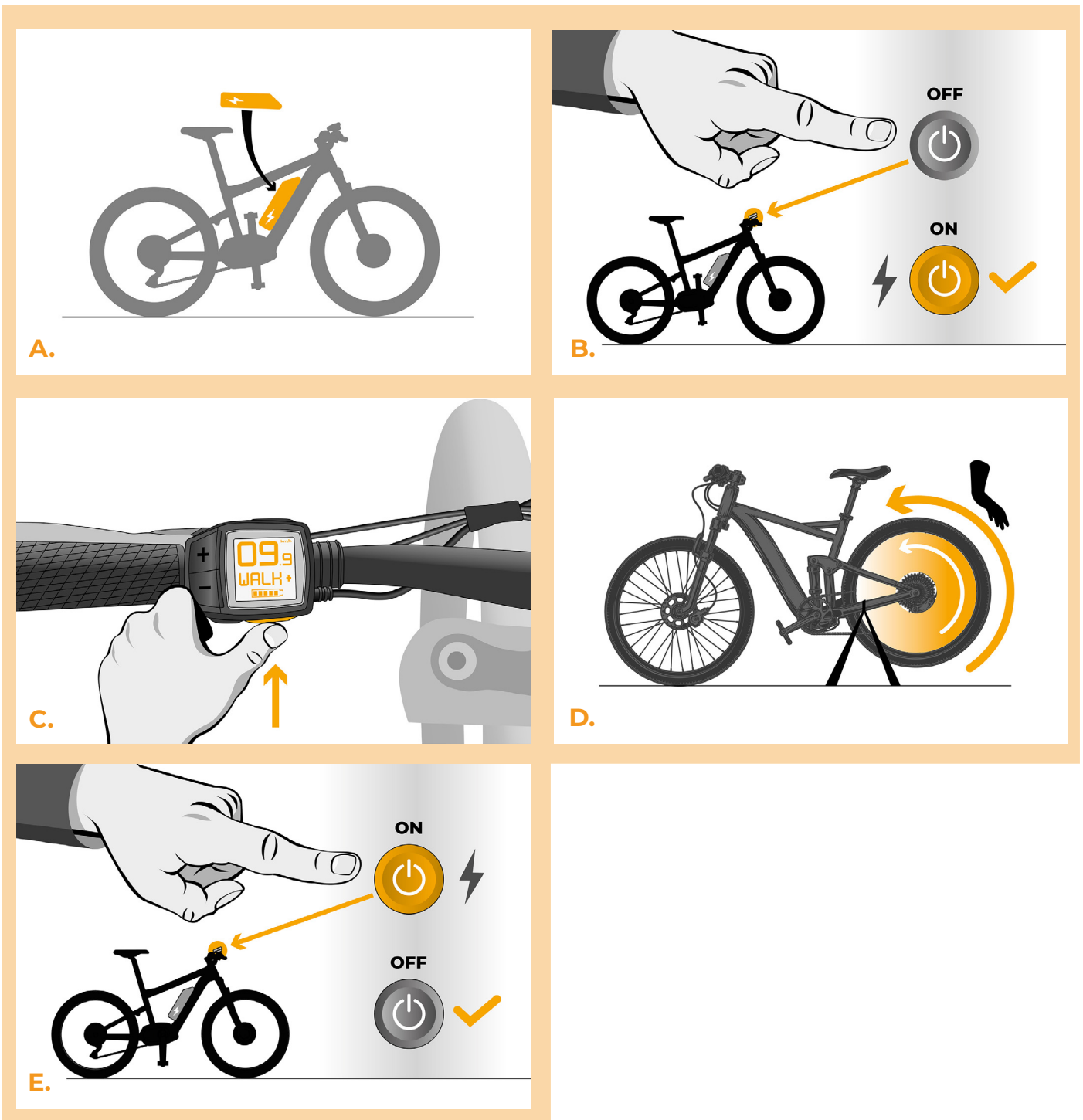
## ÉTAPE 5: Installation de la SpeedBox

- A.** Branchez les connecteurs de la SpeedBox à la place des connecteurs originaux.
- B.** Ensuite branchez les connecteurs du vélo (débranchés du moteur dans l'Étape 4) dans les connecteurs de la SpeedBox et vérifiez que les verrous des connecteurs sont bien à sa position.
- C.** Avant d'assembler le moteur, vérifiez que l'installation de la SpeedBox correspond à l'image.



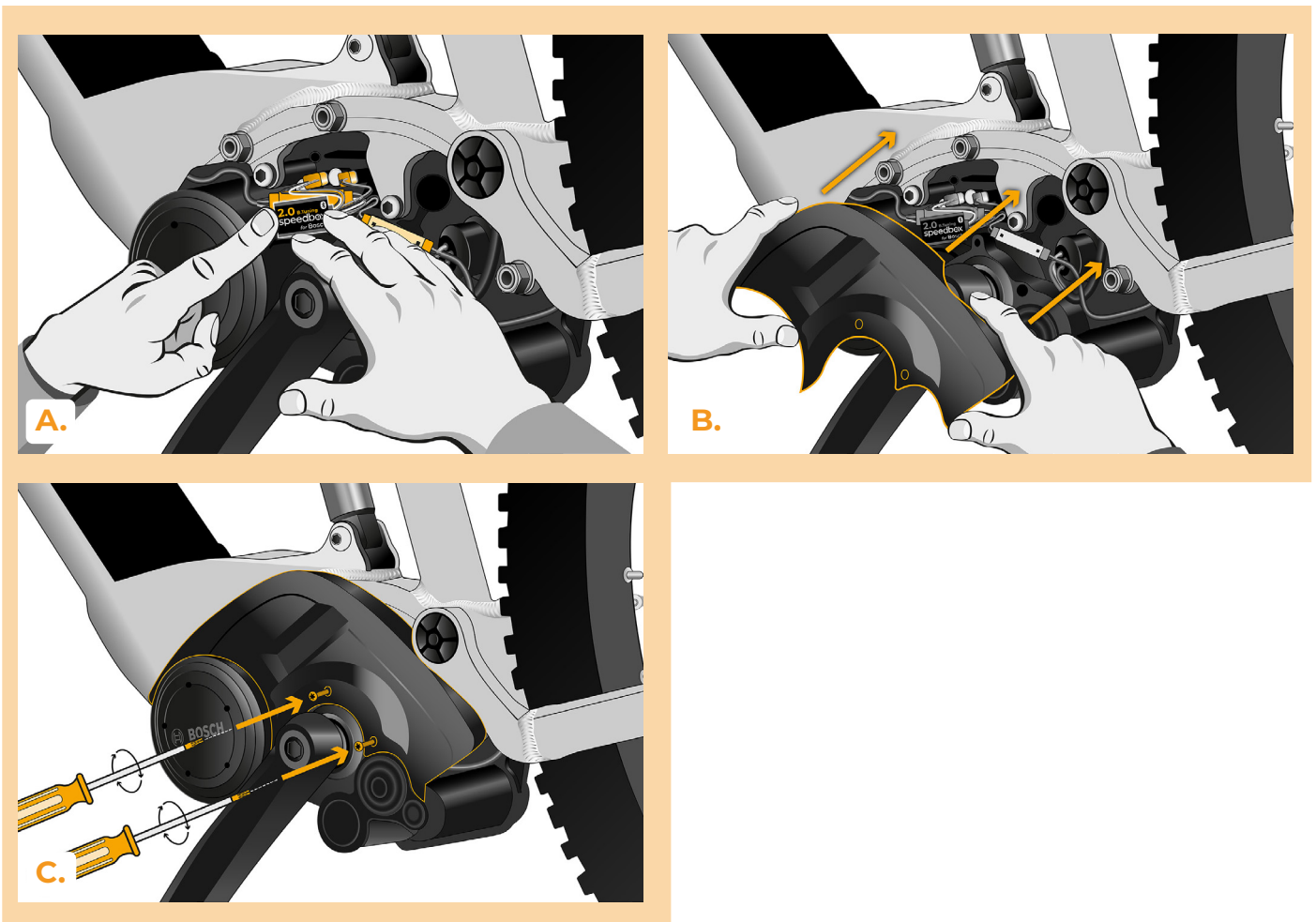
## ÉTAPE 6: Vérifier le fonctionnement de tuning

- A. Rebranchez la batterie au vélo.
- B. Allumez le vélo électrique.
- C. Activez brièvement la fonction WALK ou basculez entre deux modes d'assistance (+-+) ce qui va activer/désactiver la SpeedBox = la valeur 9,9 km/h (6,2 mph) ou 2,5 km/h (1,6 mph) s'affichera brièvement à l'écran de votre vélo électrique.
- D. Tournez la roue arrière pour vous assurer que la vitesse s'affiche à l'écran.
- E. Éteignez le vélo électrique.



## ÉTAPE 7: Assemblage du couvercle du moteur

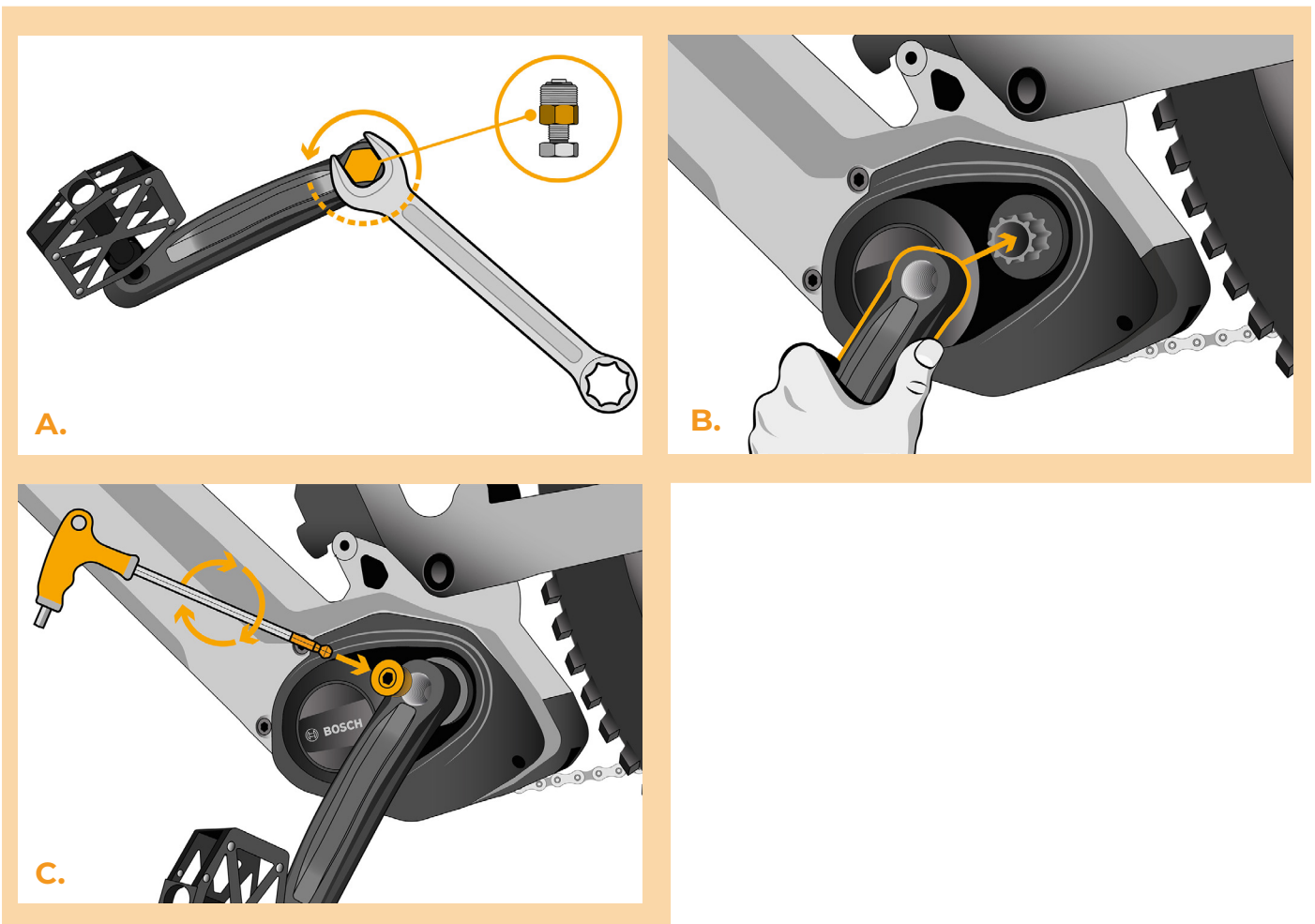
- A. Entassez la SpeedBox et tous les connecteurs et câbles dans l'espace libre autour du moteur.
- B. Remettez le couvercle du moteur dans sa position originale.
- C. Fixez le couvercle avec deux vis à l'aide d'un tournevis Torx T20.



## ÉTAPE 8: ASSEMBLAGE DES MANIVELLES

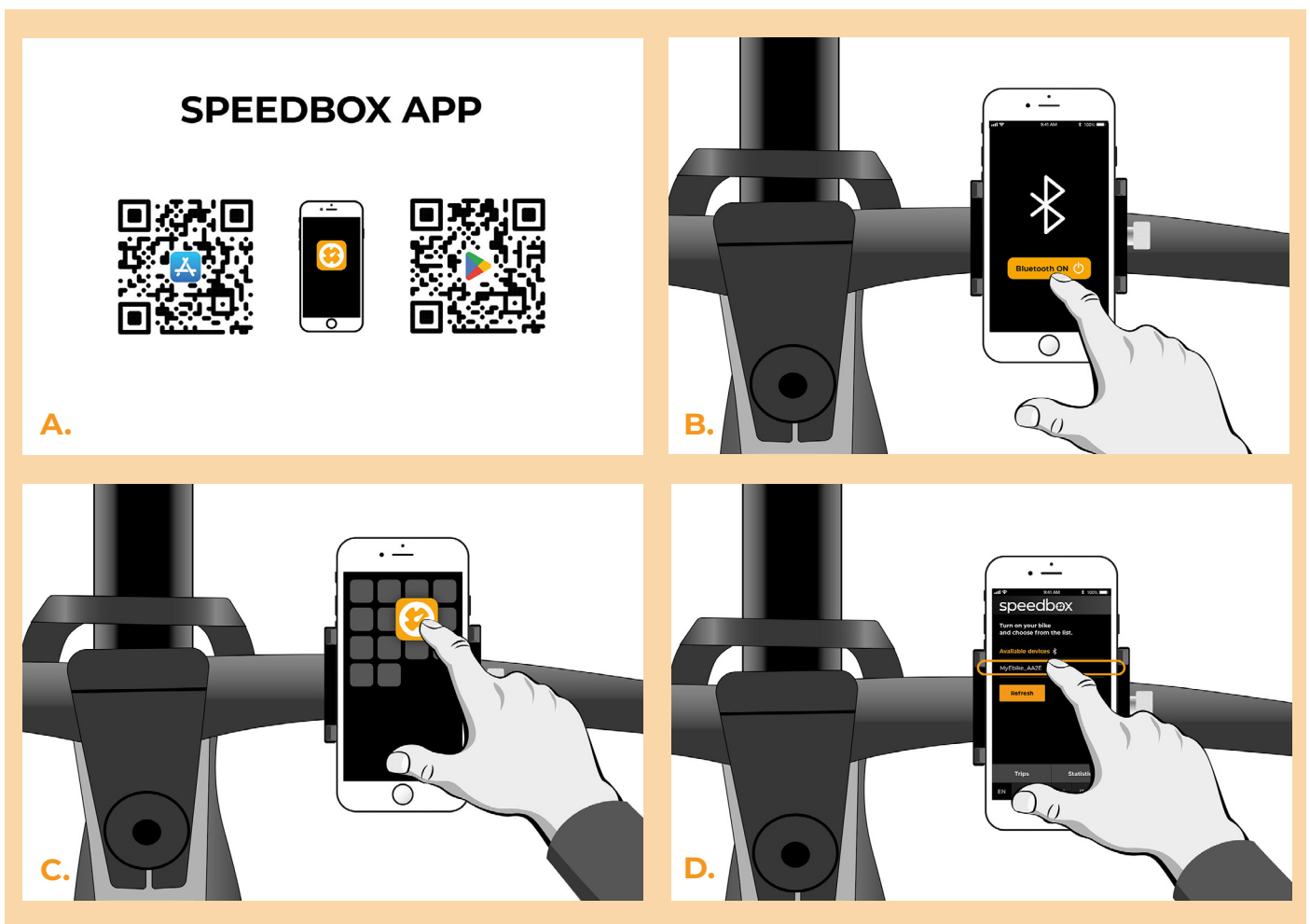
*Si, à l'étape 2, vous avez démonté les manivelles, remettez-les en place.*

- A.** Retirez l'extracteur de manivelle à l'aide de la clé de 22 mm.
- B.** Remettez les manivelles sur l'axe central du vélo électrique.
- C.** Vissez la vis de verrouillage de manivelle et serrez-la avec une clé allen H8.

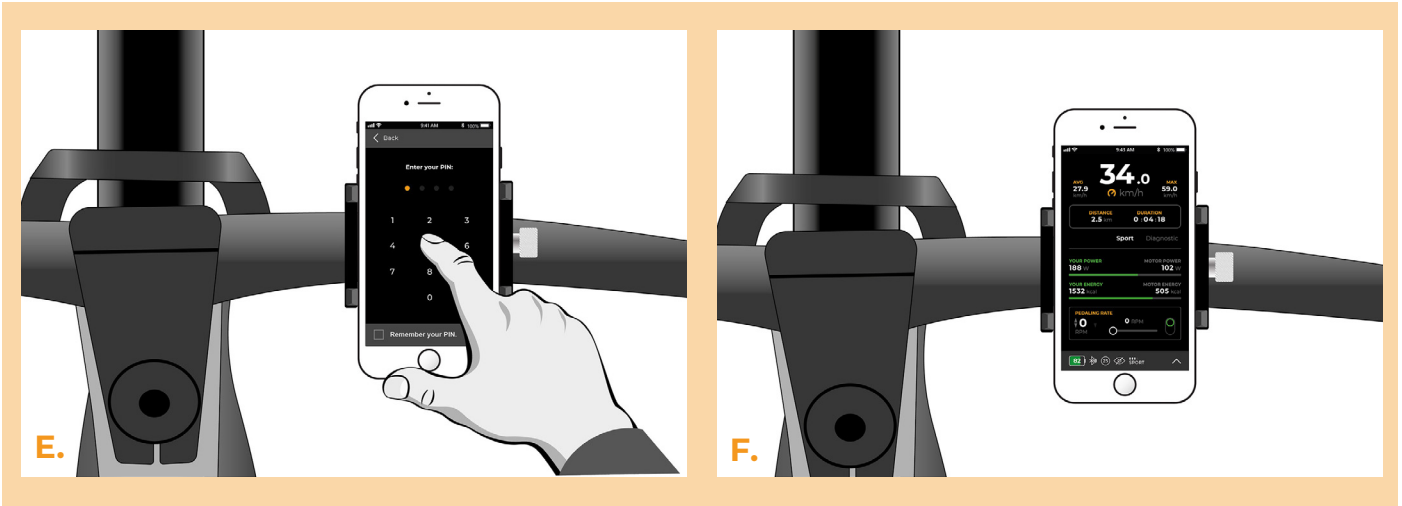


## ÉTAPE 9: Coupler (la SpeedBox) avec l'application SpeedBox

- A.** Téléchargez l'application SpeedBox App de Google Play ou de l' App Store.
- B.** Activez Bluetooth dans votre téléphone portable.
- C.** Activez Bluetooth dans votre téléphone portable.
- D.** Choisissez l'appareil MyEbike\_xxxx. Si vous ne le trouvez pas dans la liste, appuyez sur le bouton "Rafraîchir" et assurez-vous que:
  1. Le vélo est allumé.
  2. Vous n'êtes pas éloigné plus qu'à 5 m de votre vélo.
  3. Le Bluetooth dans votre smartphone est activé.
  4. Vous avez autorisé l'App SpeedBox à accéder à la localisation (GPS) dans votre smartphone.
- E.** Choisissez votre propre code PIN et le mot de passe du service.
- F.** A partir de là, vous pouvez profiter des avantages de la SpeedBox App (manipuler avec le kit; suivre les données de chaque balade - performance du moteur, consommation de l'énergie, etc.; fixer la limite de vitesse maximale.).







[www.speedbox-tuning.fr](http://www.speedbox-tuning.fr)

Ebike Electronic s.r.o.

Rybna 716/24 | 110 00 Praha 1 | Czech Republic | ID: 05553555 | VAT: CZ05553555

