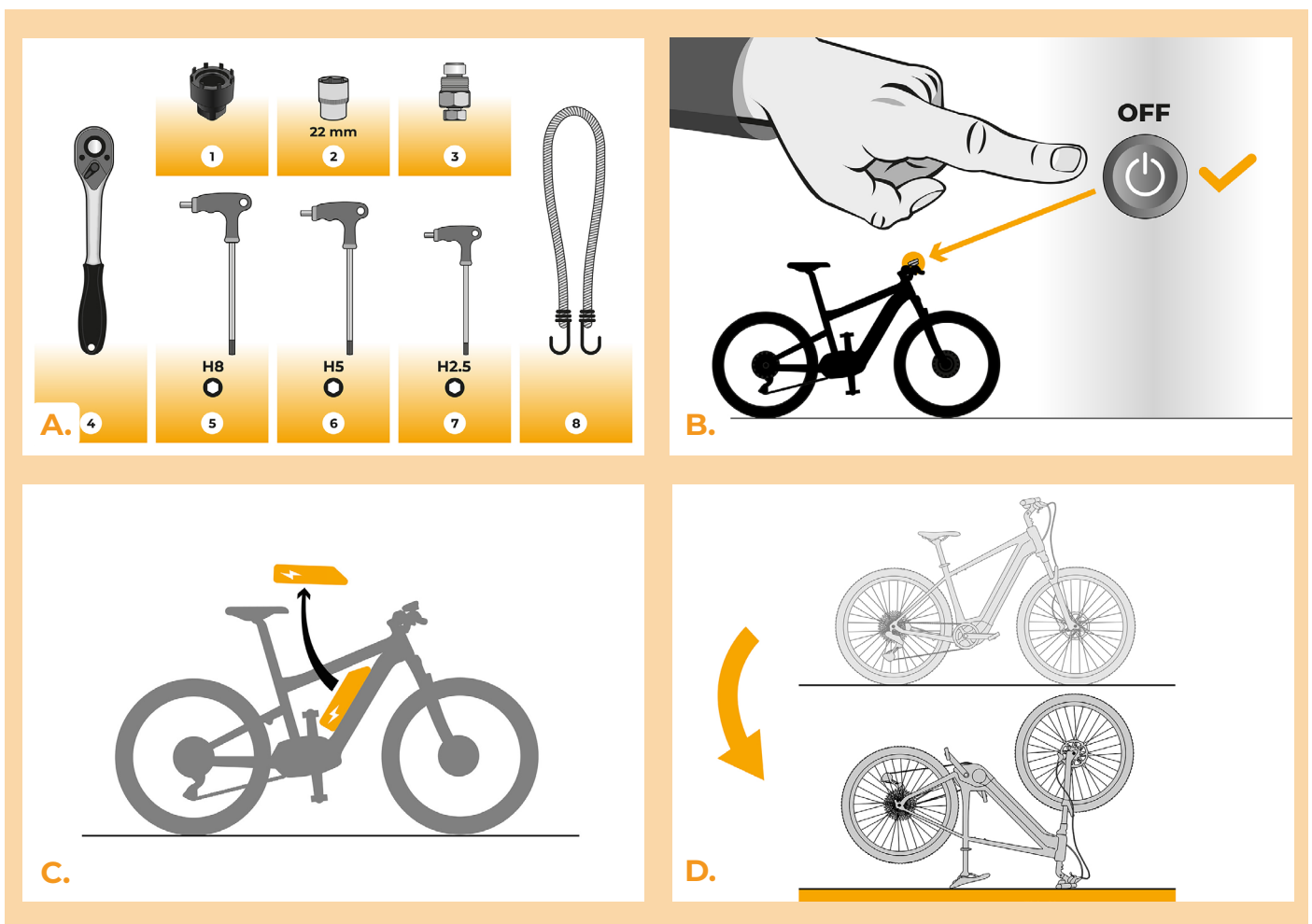


## SpeedBox 3.0 B.Tuning dla Panasonic

### KROK 1: Przygotowanie do Instalacji

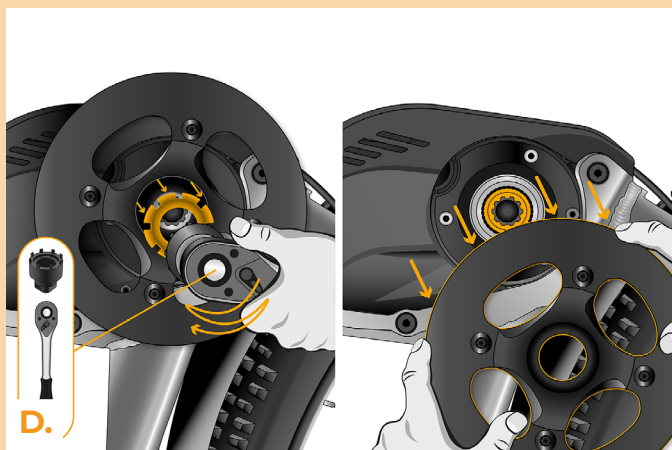
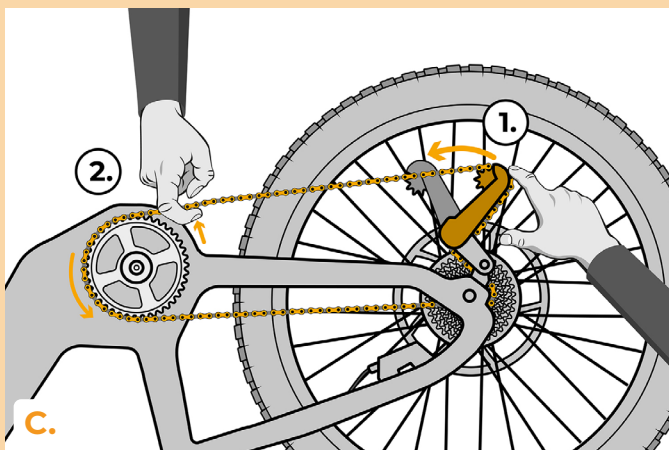
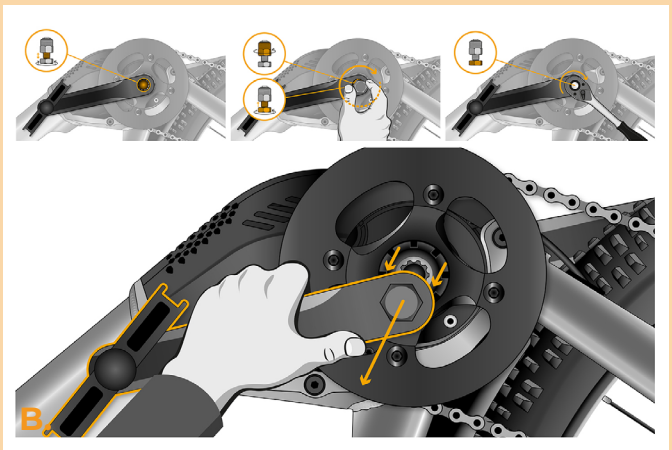
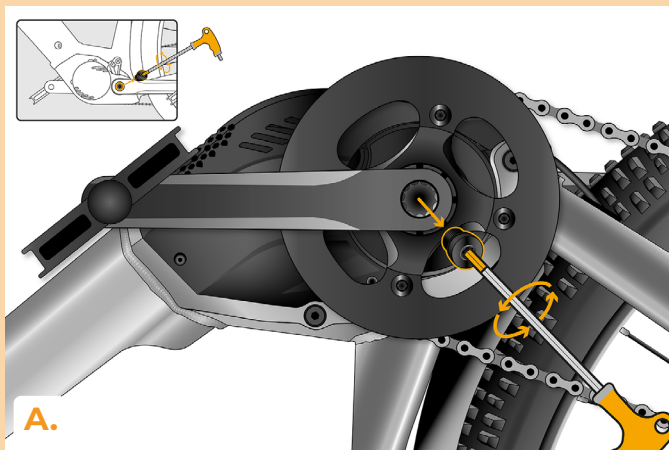
- A.** Przygotuj następujące narzędzia (narzędzia mogą się różnić w zależności od typu roweru elektrycznego):
1. Klucz koronowy
  2. Klucz nasadowy 22 mm
  3. Adapter do ściągnięcia korby
  4. Grzechotka 1/2"
  5. Imbus H8
  6. Imbus H5
  7. 7) Imbus H2.5
  8. 8) Guma elastyczna z hakiem
- B.** Wyłącz rower.  
**C.** Wyjmij baterię według instrukcji producenta.  
**D.** Odwróć rower elektryczny silnikiem do góry.

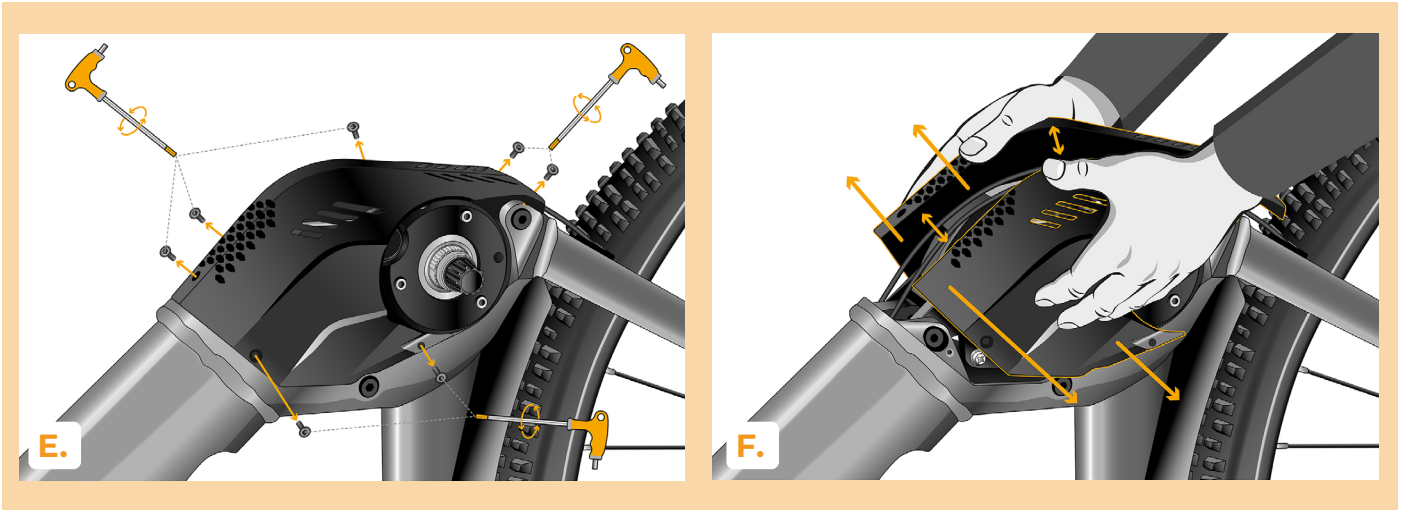


## KROK 2: Demontaż osłony silnika e-bike'a

Demontaż osłony silnika może się różnić w zależności od konstrukcji roweru elektrycznego.

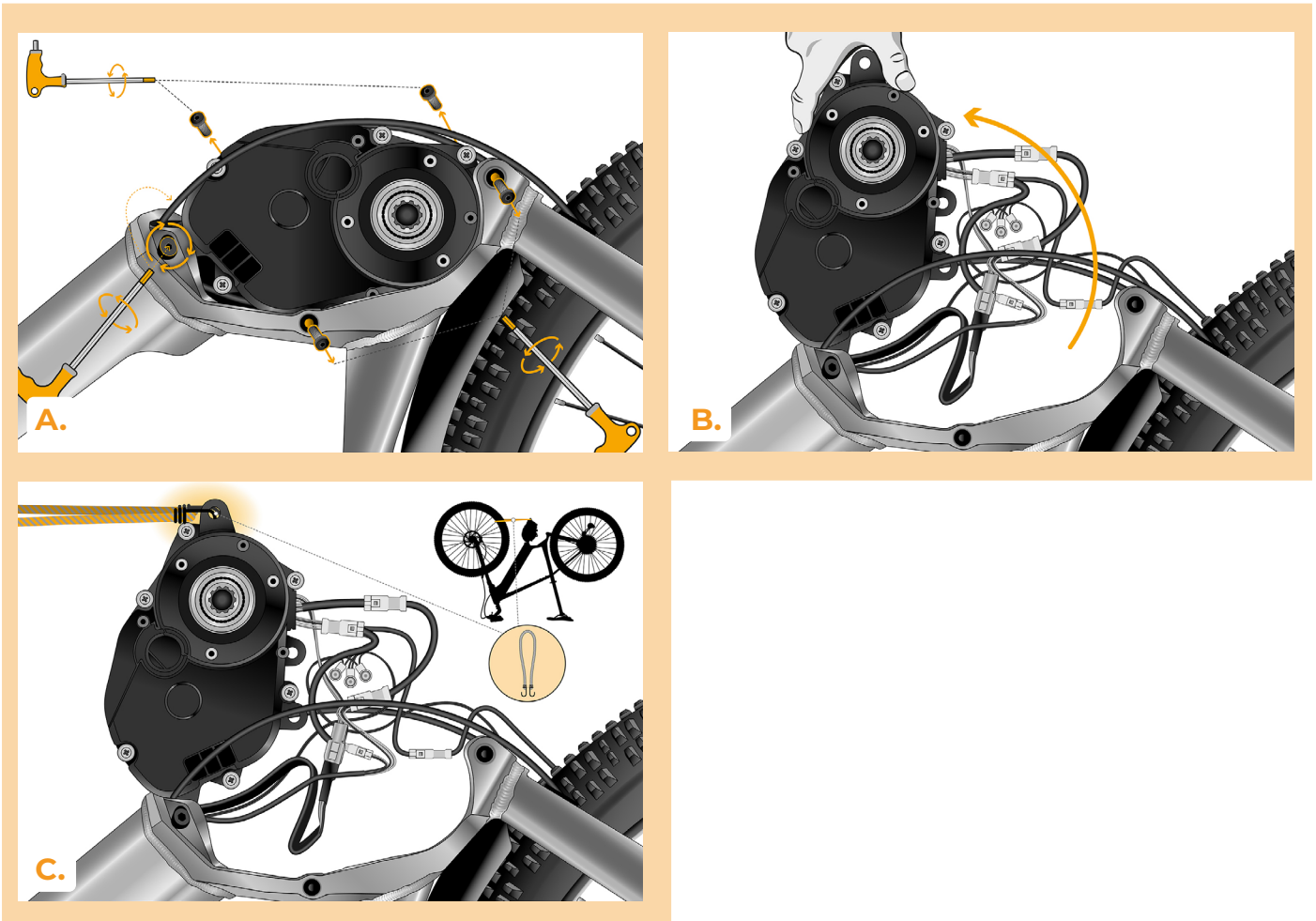
- A.** Zdemontuj obie korby z silnika. Procedura jest taka sama dla obu korb. Za pomocą Imbus H8 odkręć śrubę zabezpieczającą w korbie.
- B.** Za pomocą Adapter do ściągnięcia korby oraz Grzechotka 1/2" poluzuj korby na silniku i zdejmij je.
- C.** Zdejmij łańcuch.
- D.** Za pomocą Klucz koronowy i Grzechotka 1/2" odkręć nakrętkę trzymającą zębatkę i zdejmij zębatkę.
- E.** Za pomocą Klucz imbusowy H2.5 odkręć wszystkie śruby mocujące osłonę silnika do ramy e-bike'a.
- F.** Zdejmij obie osłony silnika.





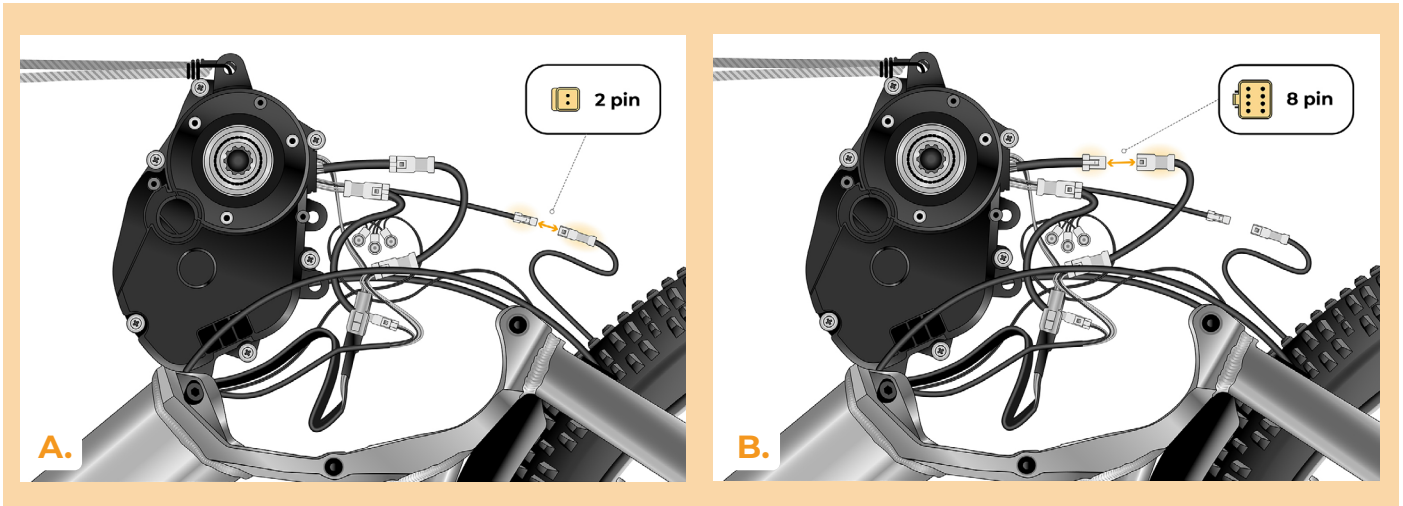
## KROK 3: Demontaż silnika z ramy e-bike'a

- A.** Za pomocą Klucza imbusowego H5 odkręć cztery śruby mocujące silnik do ramy e-bike'a po stronie bliższej tylnemu kołu. Dwie śruby bliżej przedniego koła tylko poluzuj.
- B.** Przechyl silnik w stronę przedniego koła.
- C.** Przymocuj przechylony silnik do Guma elastyczna z hakiem, aby uzyskać dostęp do złączy silnika i móc je bezpiecznie odłączyć.



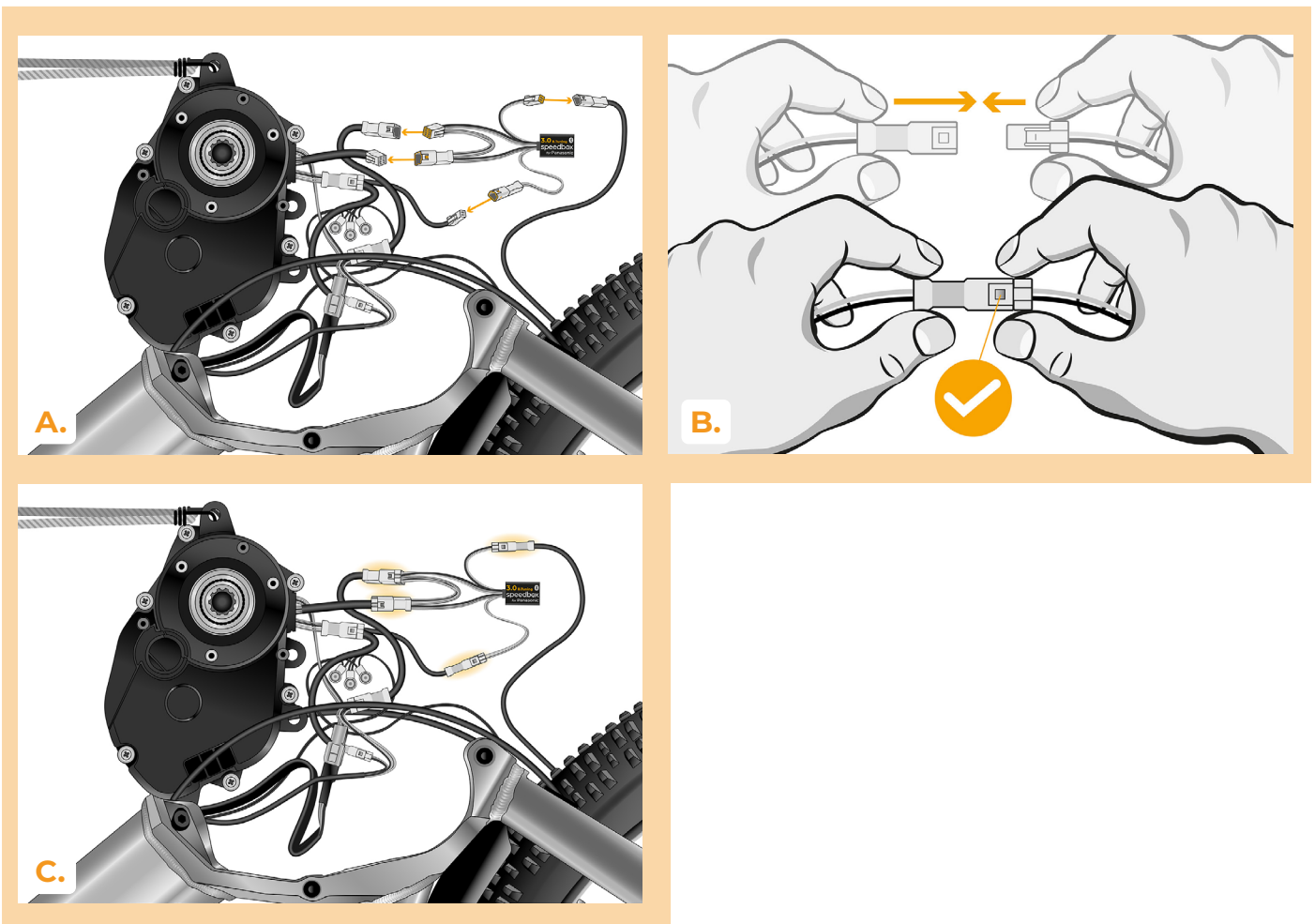
## KROK 4: Rozłączenie wtyczek z silnika

- A. Odłącz złącze czujnika prędkości (2 piny).
- B. Odłącz złącze silnika do wyświetlacza (8 pinów).



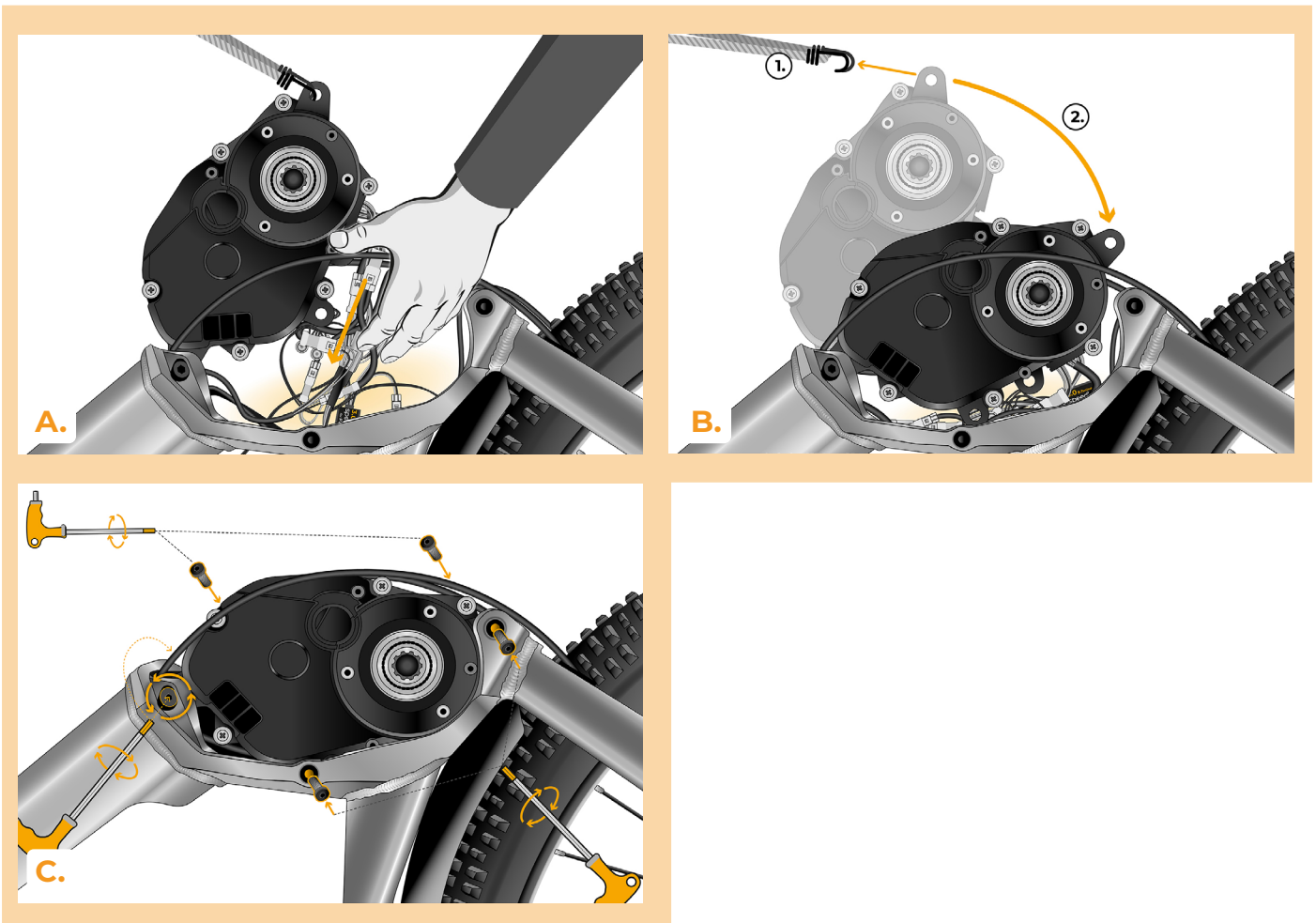
## KROK 5: Instalacja tuningu SpeedBox

- A.** Do odłączonych wtyczek (krok 4) podłącz SpeedBox.
- B.** Upewnij się, że blokady złączy są całkowicie osadzone i słysząc ich zatrzaśnięcie.
- C.** Przed ponownym montażem silnika sprawdź poprawność podłączeń zgodnie ze schematem.



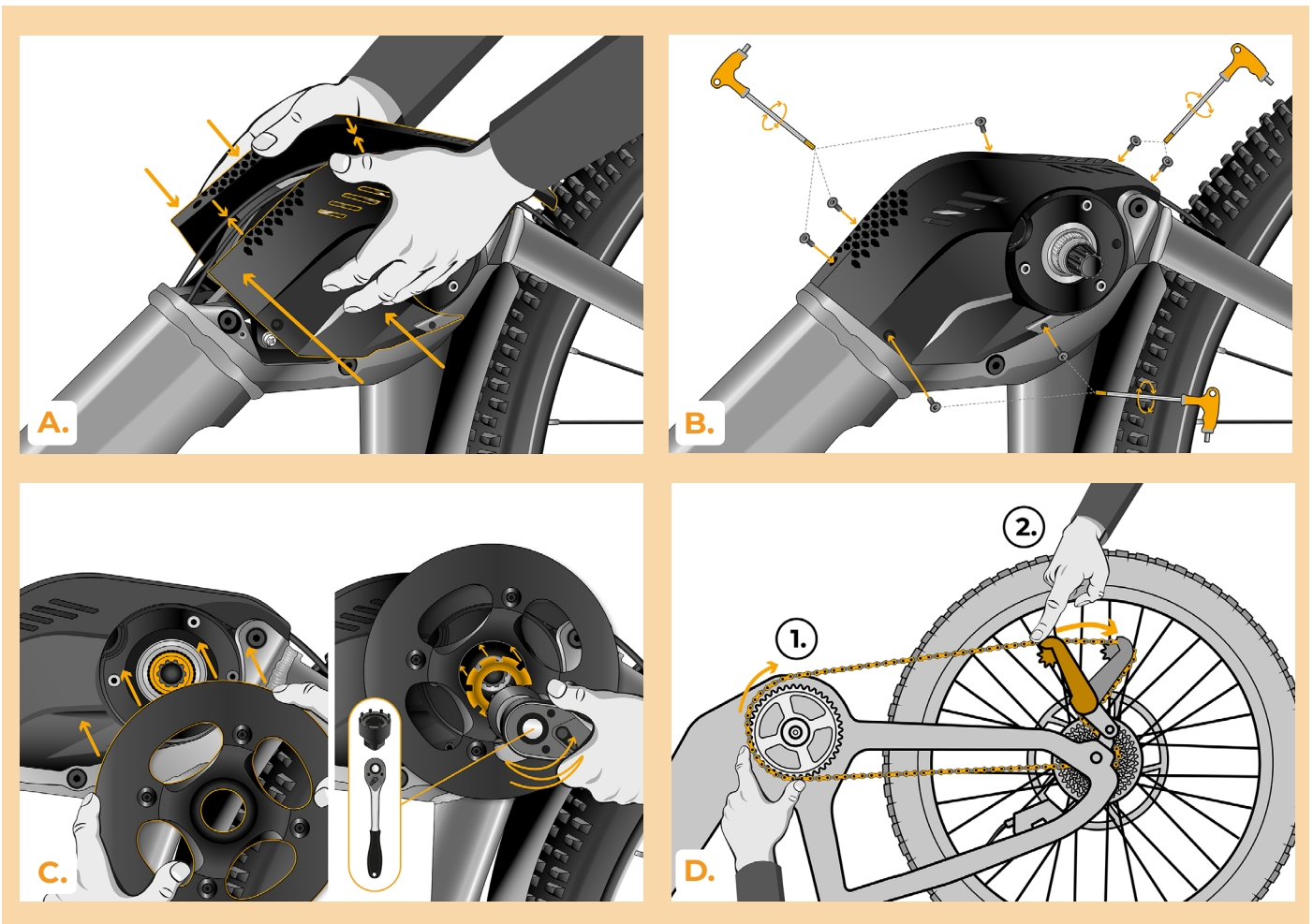
## KROK 6: Ponowne zamontowanie silnika w ramie e-bike'a

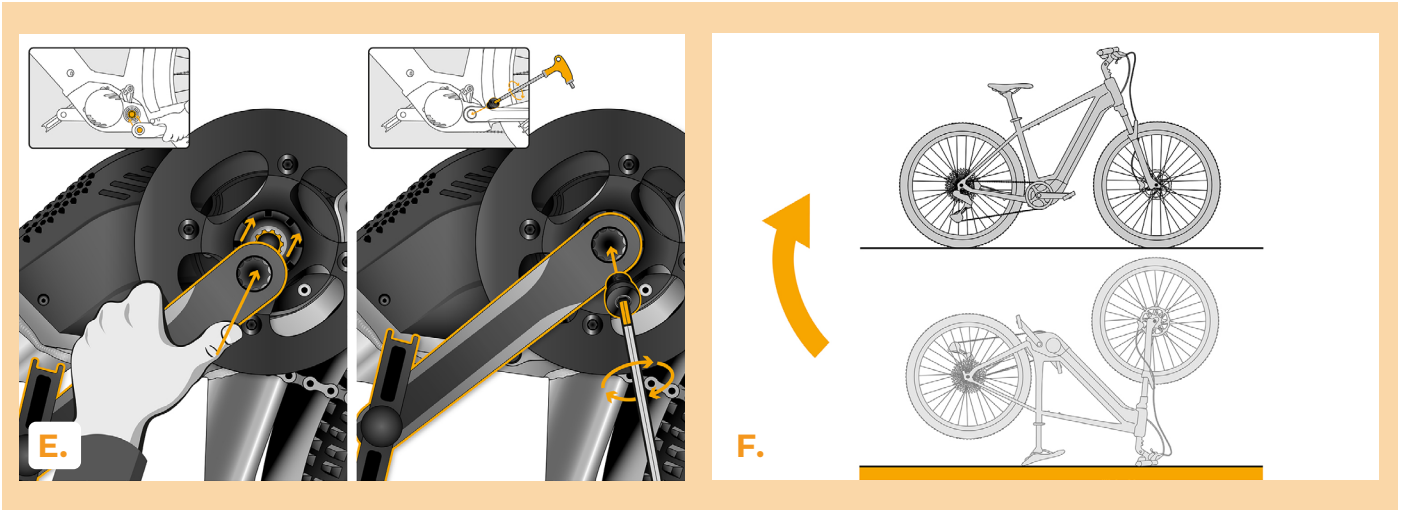
- A.** Umieść podłączony SpeedBox wraz z przewodami wychodzącymi z silnika z powrotem w wolnej przestrzeni w ramie e-bike'a.
- B.** Włóż silnik z powrotem do ramy e-bike'a.
- C.** Wkręć ponownie cztery śruby i dokręć je za pomocą Klucz imbusowy H5. Dokręć również dwie śruby, które były tylko poluzowane.



## KROK 7: Ponowne zamontowanie korb i osłony silnika e-bike'a

- A.** Załóż ponownie osłony silnika.
- B.** Przykręć wszystkie śruby za pomocą Imbus H2.5.
- C.** Załóż ponownie zębatkę i przykręć ją do osi silnika za pomocą Klucz koronowy oraz Grzechotka 1/2".
- D.** Załóż łańcuch z powrotem na przerzutkę.
- E.** Załóż ponownie obie korby i zabezpiecz je śrubami mocującymi za pomocą Imbus H8.
- F.** Obróć rower elektryczny z powrotem na opony.



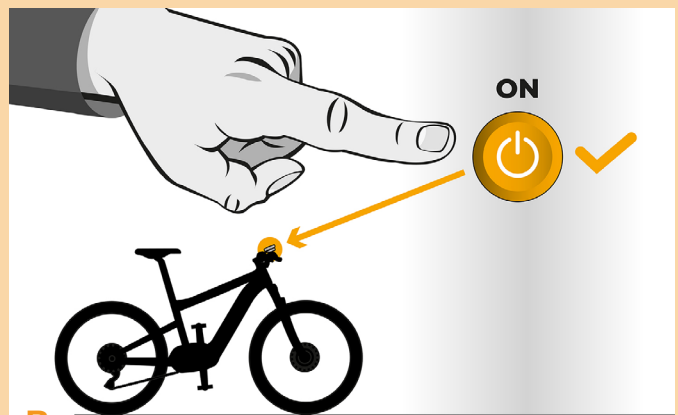


## KROK 8: Kontrola funkcji tuningu

- A. Włóż baterię do roweru na swoje miejsce.
- B. Włącz rower.
- C. Urządzenie SpeedBox można aktywować lub dezaktywować poprzez dwukrotne naciśnięcie przycisku LIGHT lub przełączanie między dwoma trybami wspomagania (+ – + –).
- D. Zakreć tylne koło i sprawdź, czy prędkość jest wyświetlana na ekranie.



A.



B.



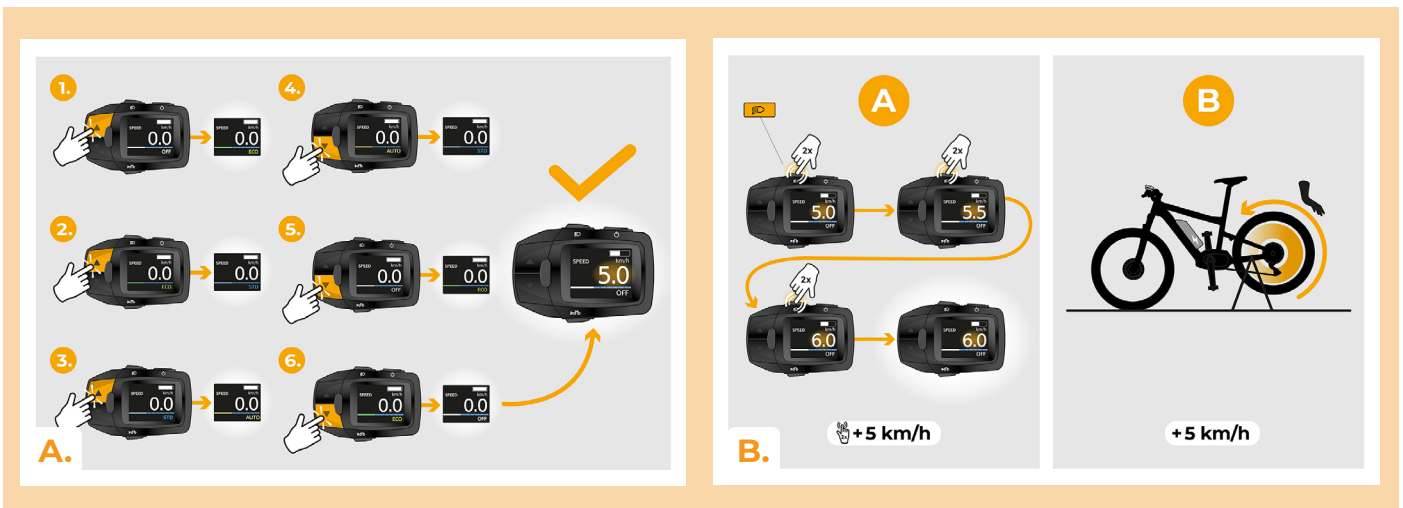
C.



D.

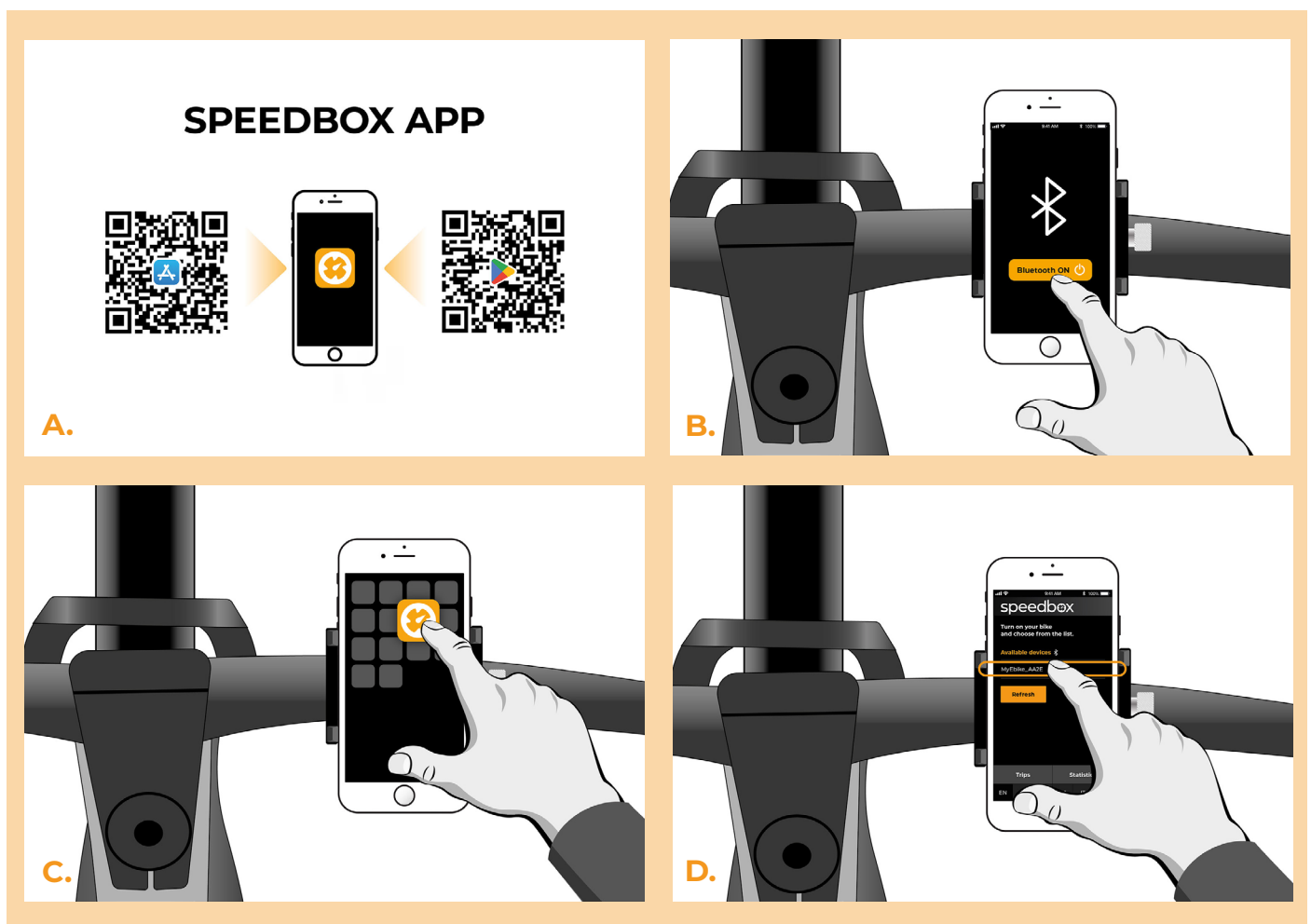
## KROK 9: Ustawienie maksymalnej prędkości

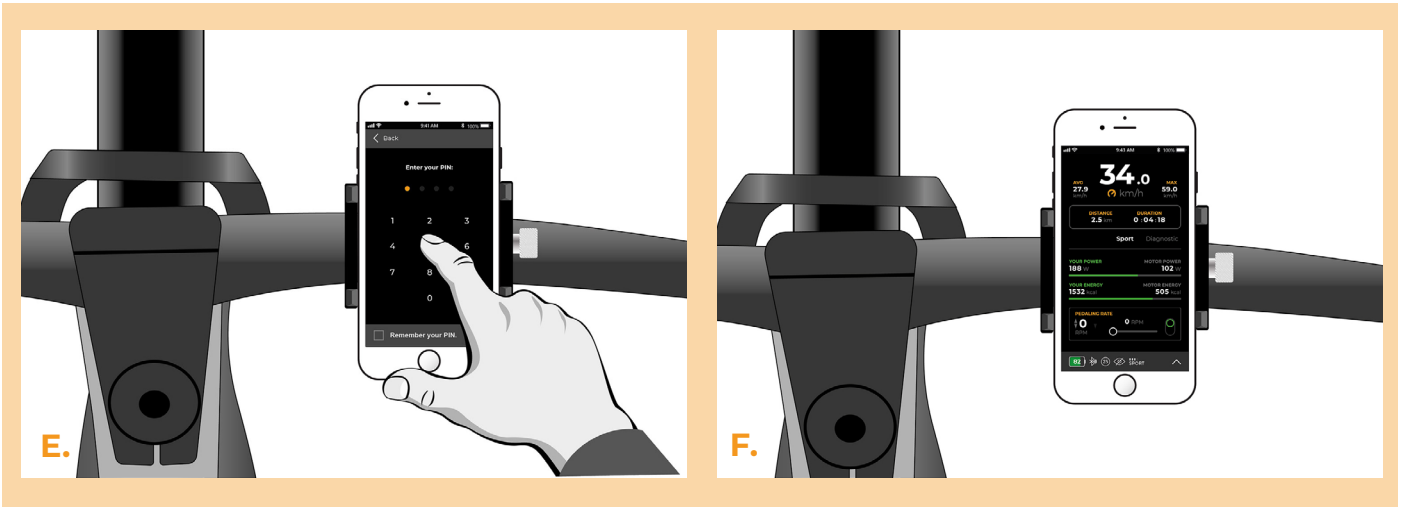
- A.** Ustawienie maksymalnej prędkości wspomagania odbywa się poprzez zmianę trybów w następującej sekwencji: --- + + + (OFF → ECO → STD → AUTO → STD → ECO → OFF).
- B.** Każde podwójne naciśnięcie przycisku LIGHT lub każdy obrót tylnego koła o 360° zwiększa maksymalną prędkość wspomagania o 5 km/h. Wartość 3,0 km/h wyświetlana na ekranie odpowiada limitowi 30 km/h, 5,0 km/h odpowiada limitowi 50 km/h, 9,9 km/h odpowiada 99 km/h itd. Ostatnio wyświetlony limit zostaje zapisany automatycznie po pięciu sekundach bezczynności. Nie ustawiaj maksymalnej prędkości podczas jazdy.



## KROK 10: Parowanie (produktu SpeedBox) z mobilną aplikacją SpeedBox App

- A.** Zainstaluj aplikację SpeedBox App z Google Play lub App Store.
- B.** Włącz Bluetooth w telefonie.
- C.** Włącz aplikację SpeedBox App. Pozwól na lokalizację położenie, jeśli Cie o to zapyta.
- D.** Wybierz urządzenie MyEbike\_xxxx. W przypadku że nie widzisz na liście SpeedBox, kliknij "Odśwież" lub upewnij się że:
  1. Masz włączony rower.
  2. Nie jesteś dalej niż 5 metrów od roweru.
  3. Masz włączony Bluetooth w swoim telefonie
  4. Masz w swoim telefonie włączoną lokalizację położenia dla aplikacji SpeedBox App.
- E.** Ustaw i potwierdź swój PIN oraz serwisowe hasło.
- F.** Teraz możesz cieszyć się w pełni aplikacją i SpeedBox App (ustawiać tuning, śledzić jazdy, obserwować dane jazdy oraz informacje o wydajności silnika, zużyciu energii, ustawieniu limitu prędkości itd.).





[www.speedbox-tuning.pl](http://www.speedbox-tuning.pl)

Ebike Electronic s.r.o.

Rybna 716/24 | 110 00 Praha 1 | Czech Republic | ID: 05553555 | VAT: CZ05553555

