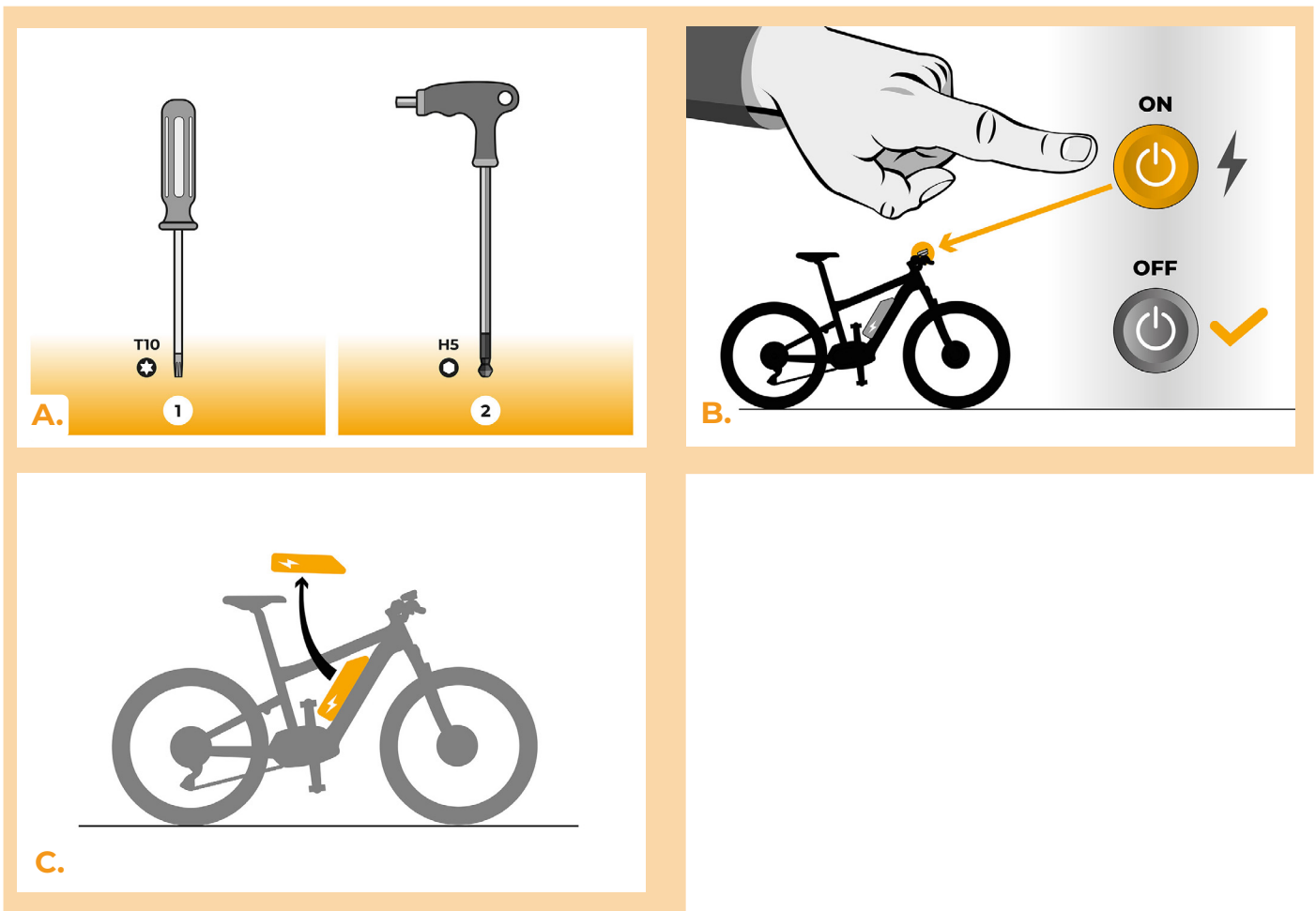


SpeedBox 3.2 für Bafang

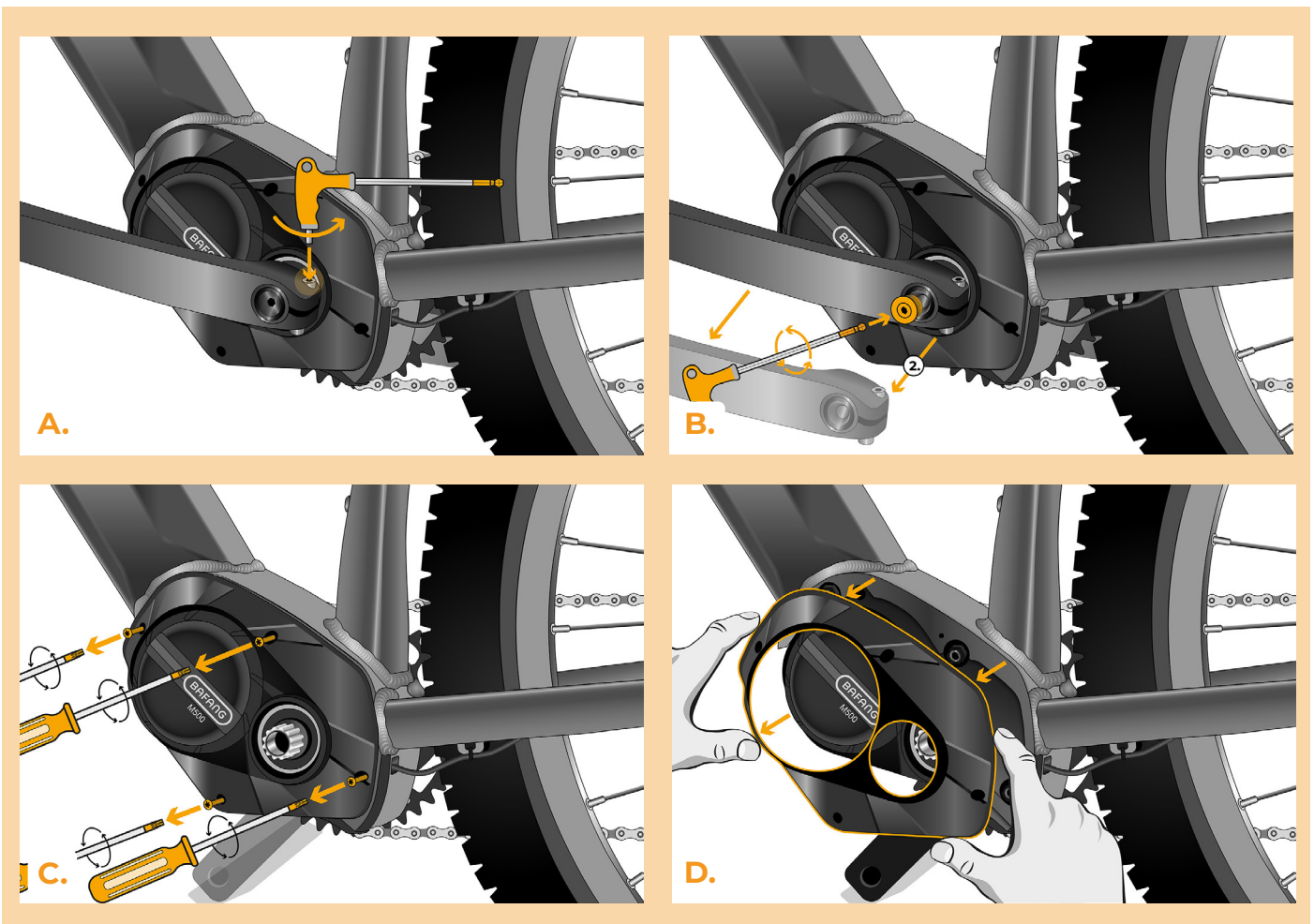
SCHRITT 1: Vorbereitung für die Installation

- A.** Bereiten Sie die folgenden Werkzeuge vor:
 1. Kreuzschlitzschraubendreher PH1
 2. Flacher Schraubendreher, klein
- B.** Schalten Sie das E-Bike aus.
- C.** Bauen Sie den Akku laut Herstelleranleitung aus dem E-Bike aus.



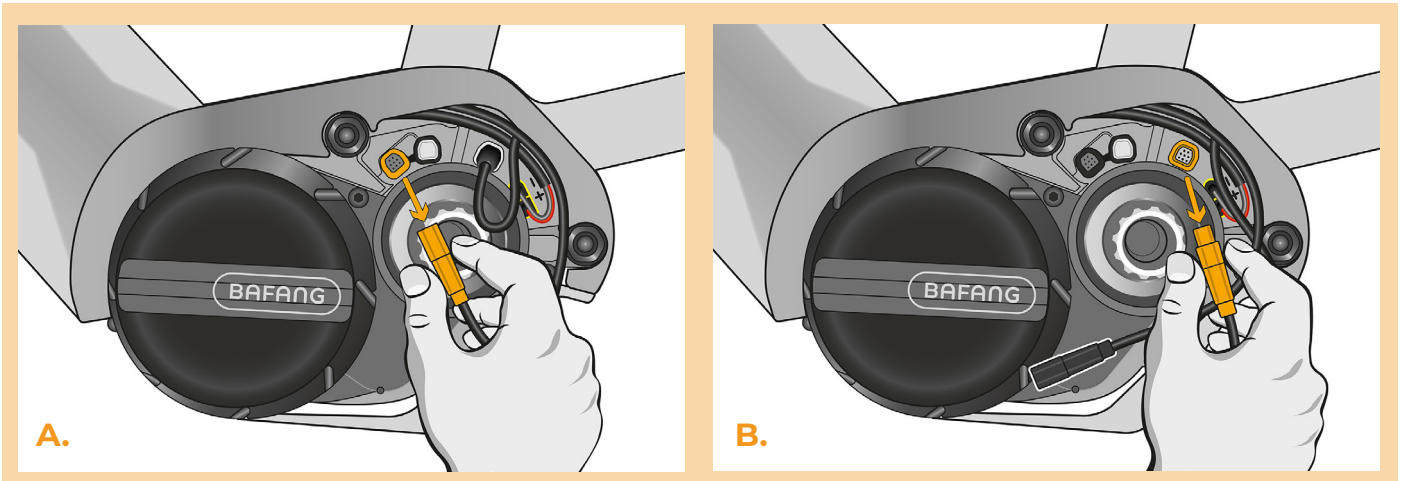
SCHRITT 2: Motorabdeckung entfernen

- A.** Falls der Kurbelarm das Abnehmen der Plastikmotorabdeckung verhindert, muss diese nach den Anweisungen des Herstellers demontiert werden. Wenn Sie den gleichen Typ von Kurbelarm haben (siehe Bild), folgen Sie unseren Anweisungen und lösen Sie die Schrauben an den Seiten des Kurbelarmes mit H5 Sechskantschlüssel. Lösen Sie die 3 Schrauben, die die obere Abdeckung des Motors halten, mit einem Kreuzschlitzschraubendreher PH1.
- B.** Entfernen Sie die Kurbelschraube des linken Kurbelarms mit dem Sechskantschlüssel H5.
- C.** Lösen Sie die vier Schrauben, die die Motorabdeckung halten (Torx T10).
- D.** Entfernen Sie die Motorabdeckung.



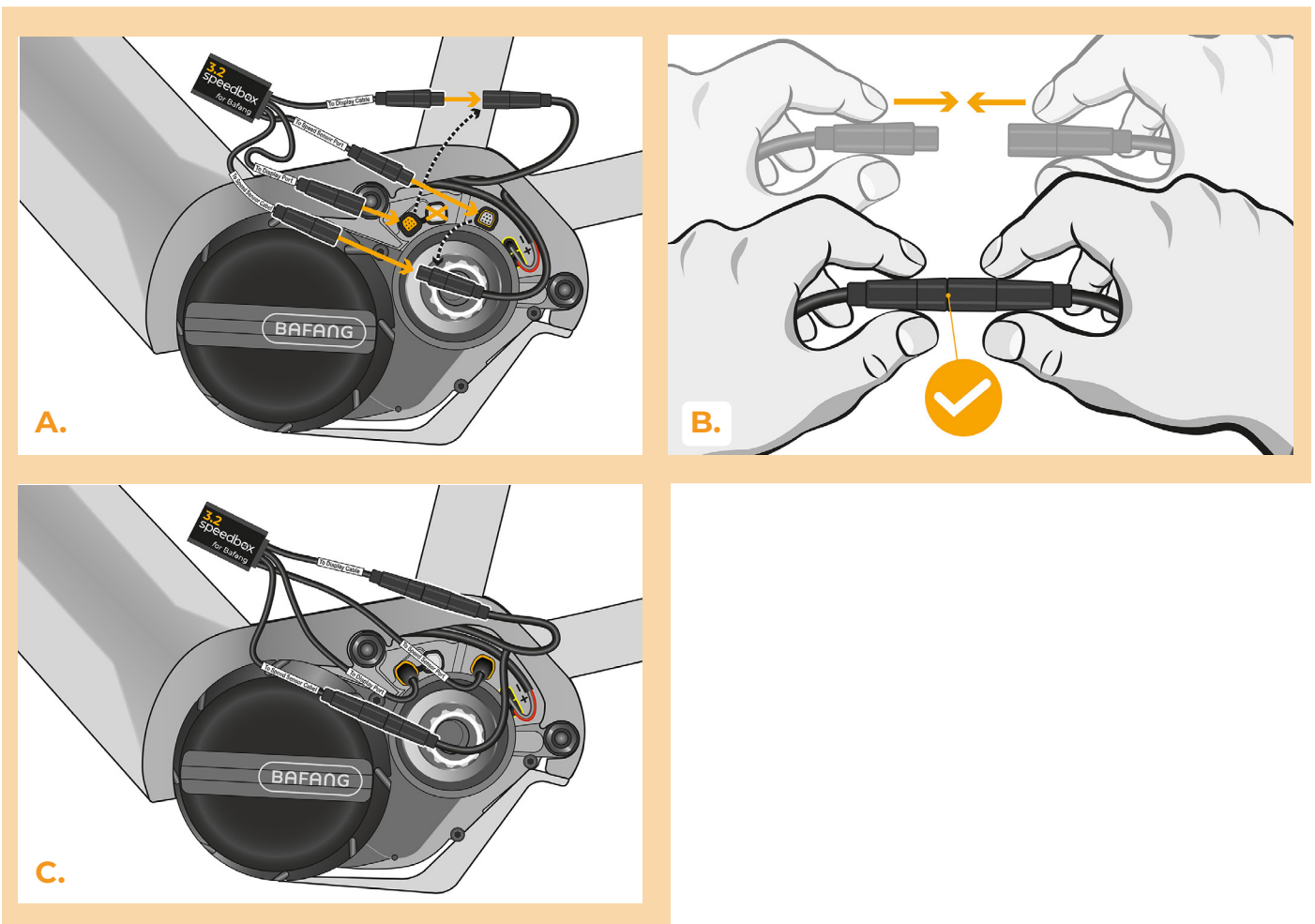
SCHRITT 3: Trennen der Steckverbinder vom Motor

- A. Ziehen Sie den Kabelstecker, der vom Display zum Motor führt, ab.
- B. Trennen Sie den Stecker des Geschwindigkeitssensors auf die gleiche Weise.



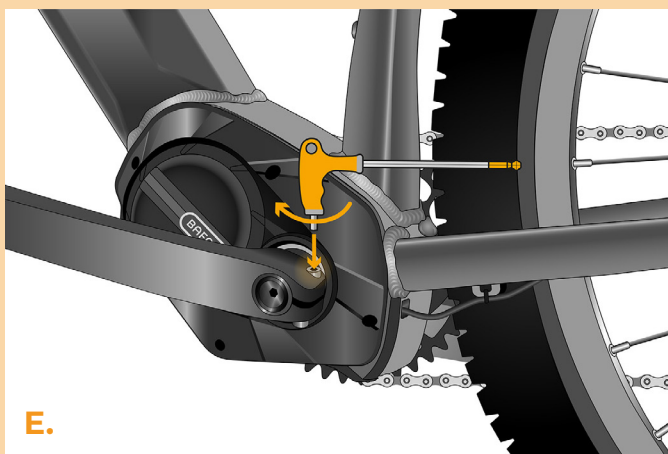
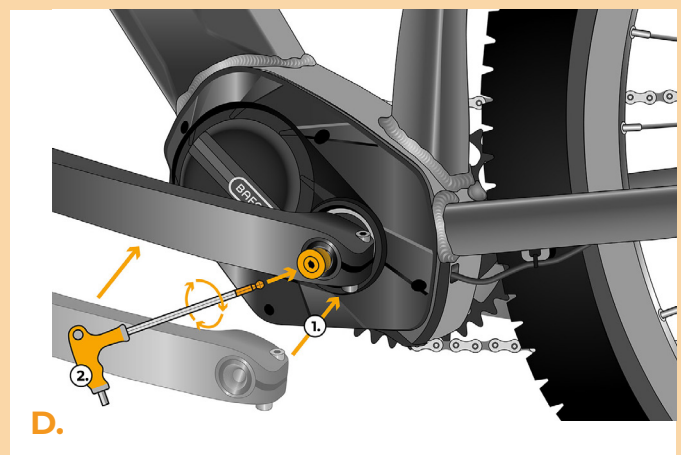
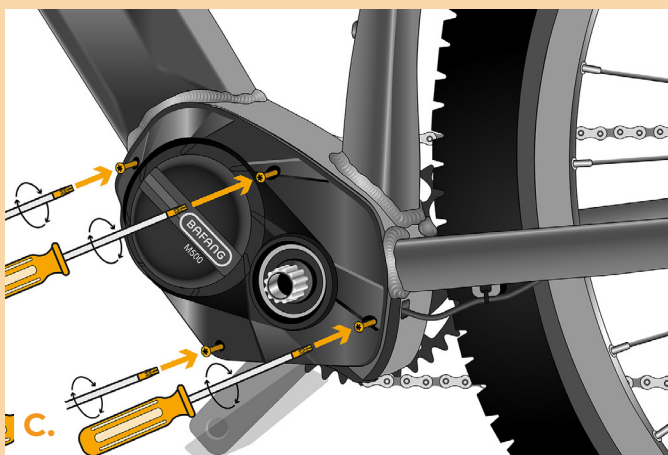
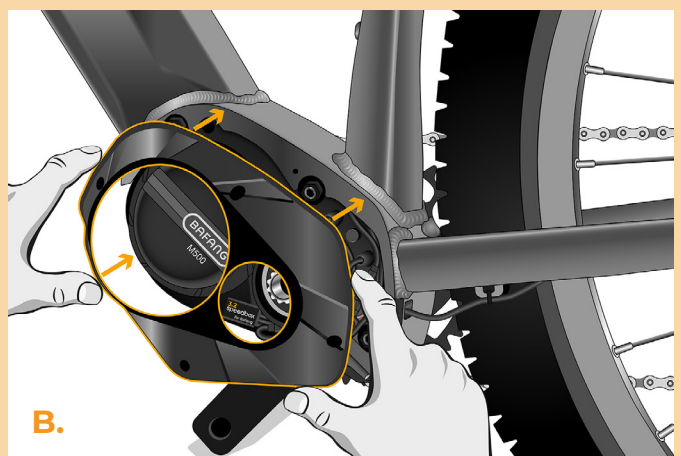
SCHRITT 4: Installation des SpeedBox Tuning

- A.** Schließen Sie die SpeedBox in die zuvor getrennten Stecker (Schritt 3).
- B.** Beachten Sie, dass die Stecker richtig aufgesetzt sind.
- C.** Vor dem Zusammenbau des Motors überprüfen Sie die korrekte Kabelverbindung, wie in der Abbildung gezeigt.



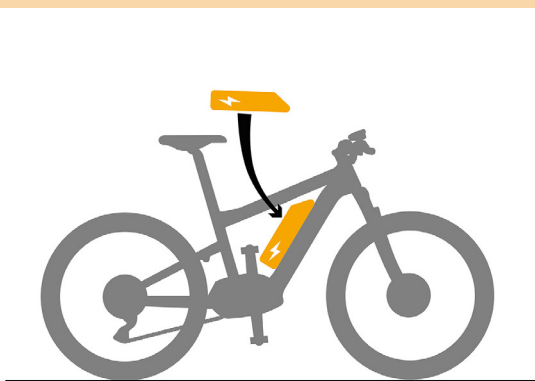
SCHRITT 5: Montage der Motorabdeckung

- A.** Passen Sie die SpeedBox und alle Stecker und Kabel, die vom Motor abgehen, in den freien Raum im Motor ein.
- B.** Setzen Sie die Motorabdeckung wieder an ihre ursprüngliche Position.
- C.** Mit Hilfe vom T10 Torx befestigen Sie wieder die Motorabdeckung mit Schrauben.
- D.** Bringen Sie den Kurbelarm wieder an. Montieren Sie die linke Kurbelschraube mit H5 Sechskantschlüssel.
- E.** Ziehen Sie die Schrauben an den Seiten des Kurbelarmes mit dem H5 Sechskantschlüssel fest.

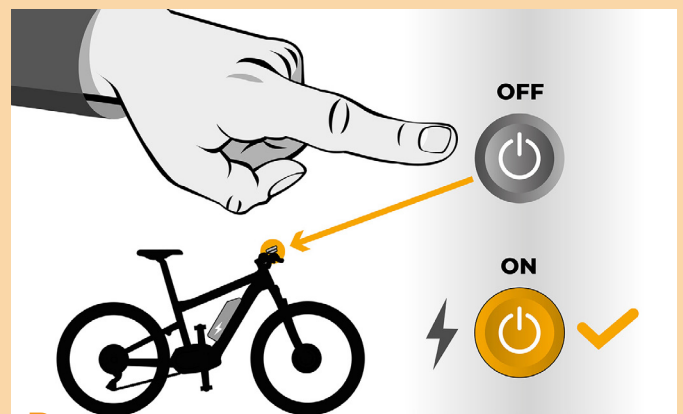


SCHRITT 6: Überprüfung der Tuning-Funktion

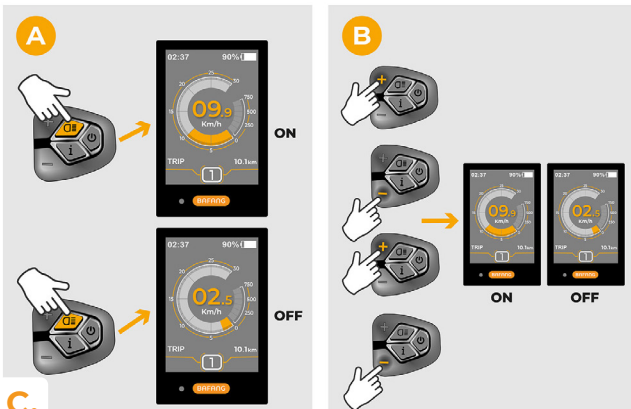
- A.** Setzen Sie den Akku wieder in das E-Bike ein.
- B.** Schalten Sie das E-Bike ein.
- C.** Aktivieren/deaktivieren Sie das Tuning durch kurzes Betätigen der LIGHT-Taste oder durch zweimaliges Umschalten zwischen zwei Unterstützungsmodi (+/-). Es wird der Wert von 9.9 oder 2.5 angezeigt, was die Höchstgeschwindigkeit in km/h signalisiert.
- D.** Drehen Sie das Hinterrad und vergewissern Sie sich, dass die Hinterradgeschwindigkeit auf dem E-Bike-Display angezeigt wird.



A.



B.



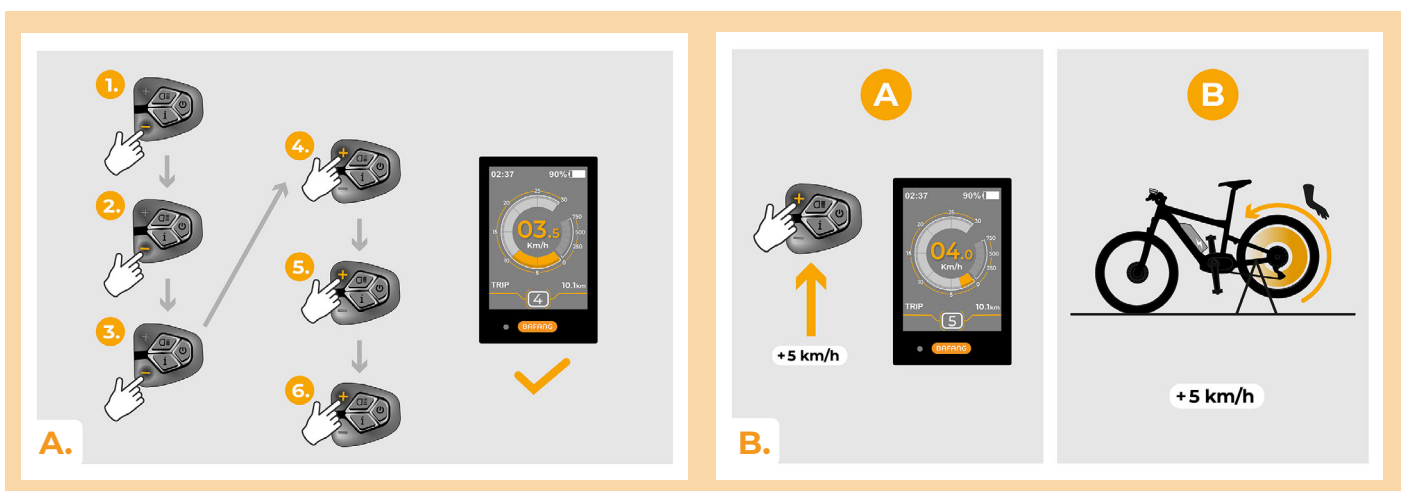
C.



D.

SCHRITT 7: Geschwindigkeitsbegrenzung einstellen

- A.** Die Höchstgeschwindigkeit der Fahrerunterstützung kann eingestellt werden, indem Sie die Modi ändern: - - - + + +. Das aktuelle Tempolimit wird dann auf dem Display angezeigt.
- B.** Stellen Sie die Höchstgeschwindigkeit ein, indem Sie die +Taste drücken oder drehen Sie das Hinterrad um 360°. Mit jeder weiteren kurzen Betätigung der + Taste oder mit jeder weiteren Radumdrehung erhöht sich die Grenze um 5 km/h. Das zuletzt angezeigte Limit wird nach fünf Sekunden Inaktivität gespeichert.



www.speedbox-tuning.de

Ebike Electronic s.r.o.

Rybna 716/24 | 110 00 Praha 1 | Czech Republic | ID: 05553555 | VAT: CZ05553555



