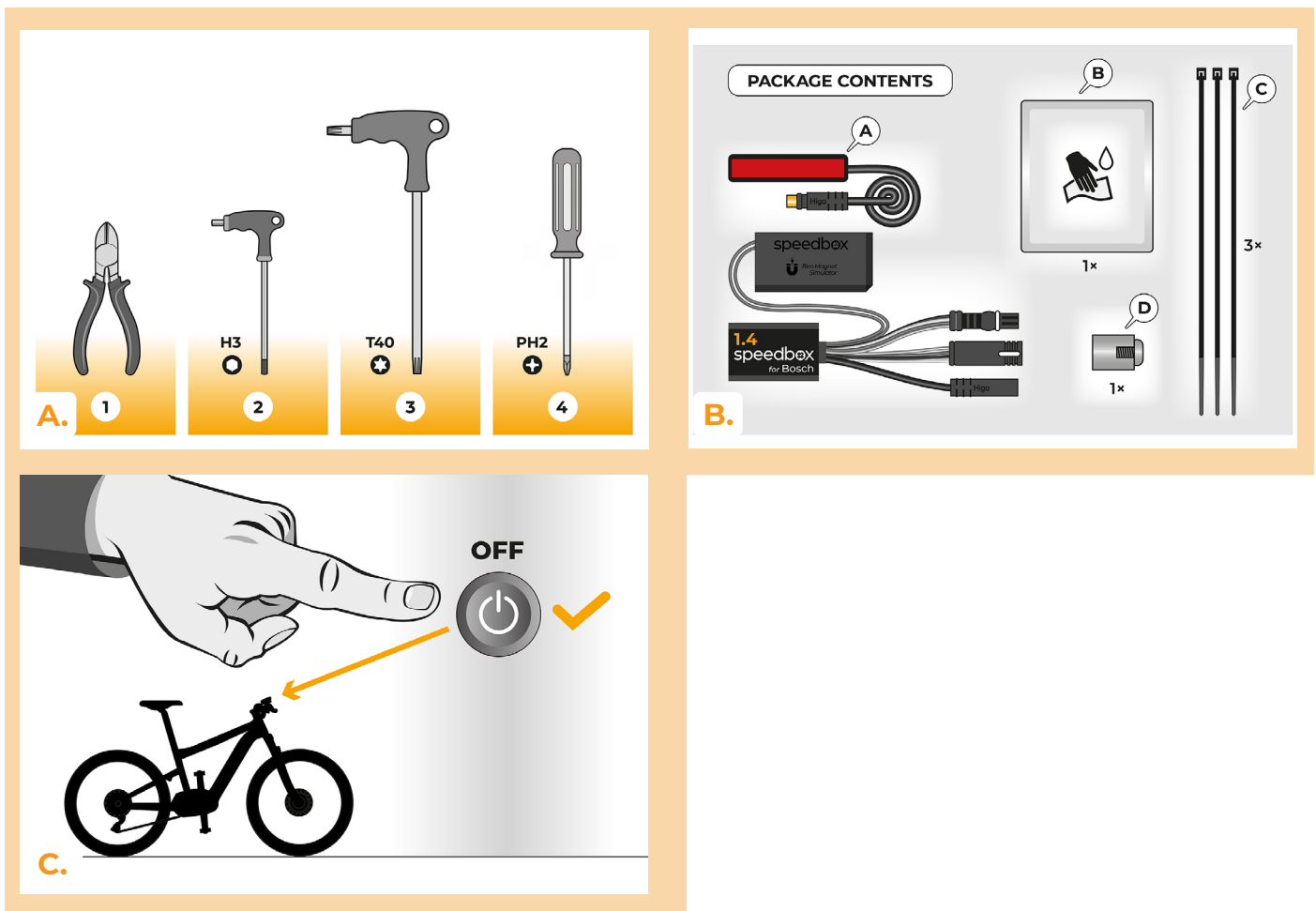


SpeedBox 1.4 pro Bosch

KROK 1: Příprava na instalaci

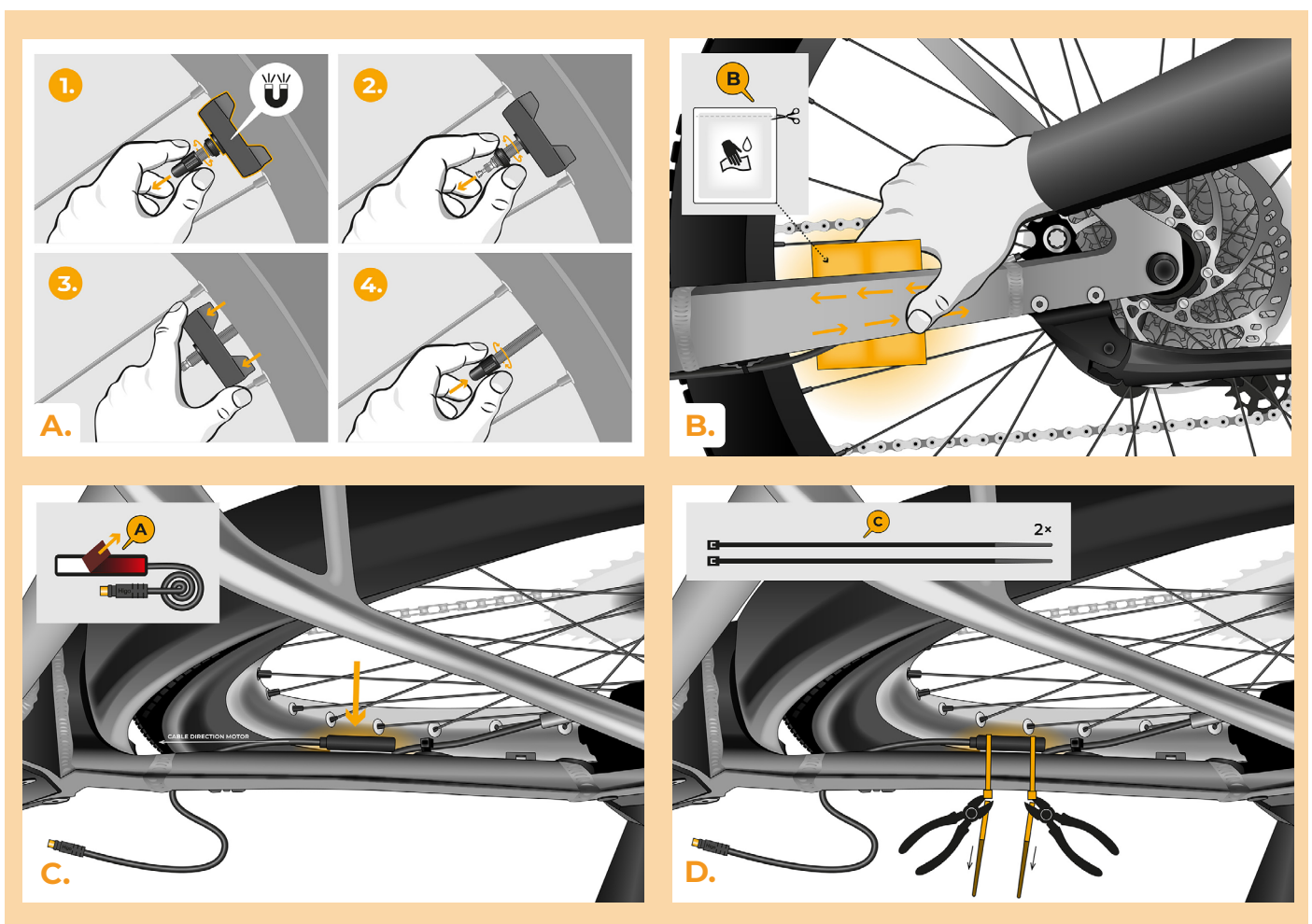
Pro instalaci tuningu doporučujeme použít montážní stojan na kola.

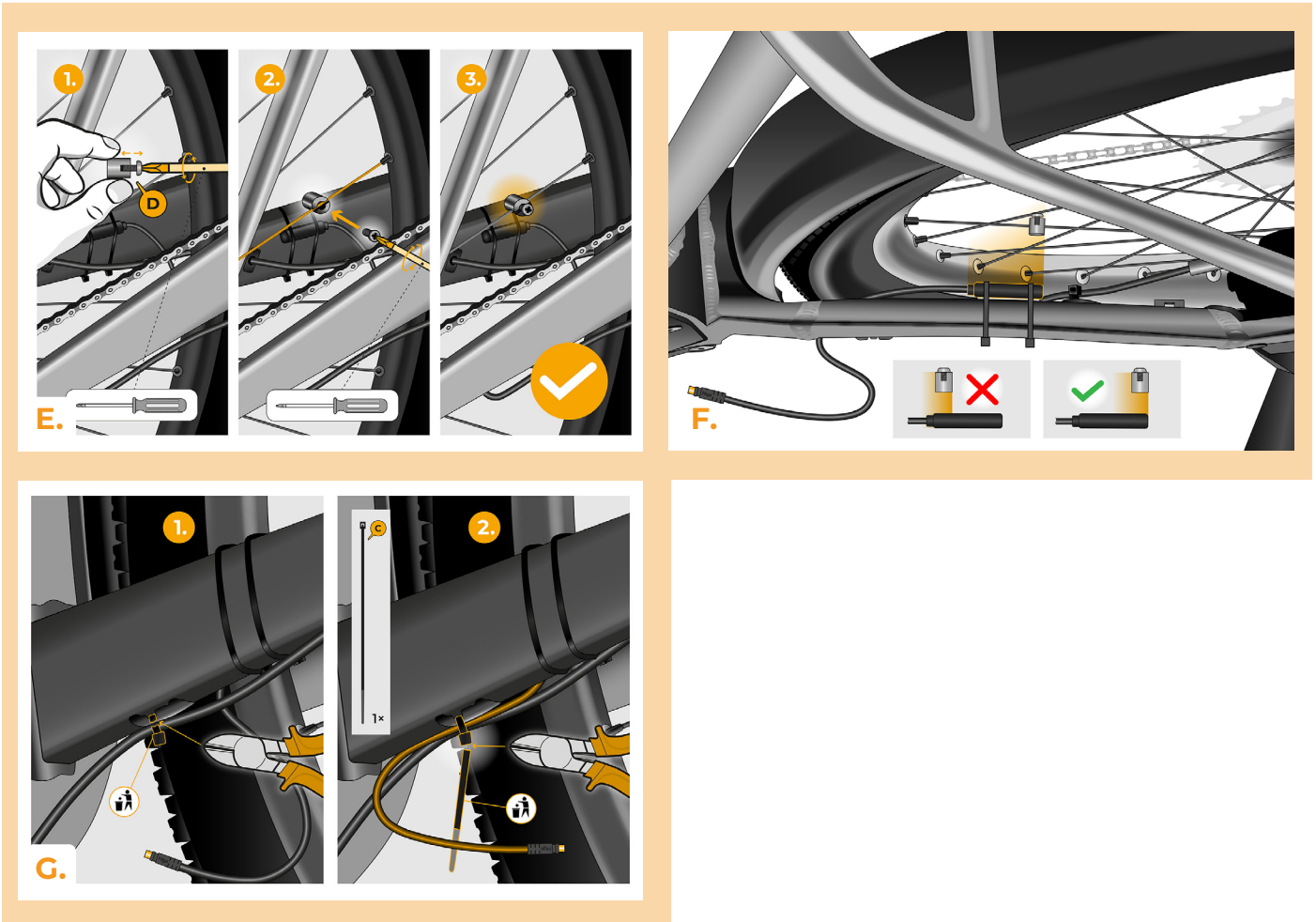
- A.** Nachystejte si následující nářadí:
(nářadí se může lišit dle typu elektrokola)
1. Štípací kleště
 2. Inbus H3
 3. Torx šroubovák T40
 4. Křížový šroubovák PH2
- B.** Zkontrolujte obsah balení podle obrázku.
- C.** Vypněte elektrokolo.



KROK 2: Demontáž Rim Magnetu a instalace rychlostního senzoru

- A.** Odmontujte původní Rim Magnet z ventilků zadního kola. Uschovejte pro zpětnou instalaci (krok 13).
- B.** Očistěte vnitřní část spodní zadní vidlice pomocí ubrousku (B).
- C.** Na očištěnou část připevněte pomocí oboustranné pásky kabel se snímačem otáček (A) tak, aby druhý konec kabelu s konektorem směřoval k motoru.
- D.** Snímač otáček (A) pevně připevněte pomocí dvou plastových stahovacích pásek (C). Přecházející konce pásek odstříháte bočními štípacími kleštěmi.
- E.** Na jeden z výpletových paprsků zadního kola namontujte magnet (D) pomocí křížového šroubováku PH2. Magnet umístěte hladkou stranou tak, aby směřovala ke konci snímače otáček.
- F.** Zkontrolujte umístění snímače otáček a magnetu vůči sobě.
- G.** Kabel snímače otáček upevněte plastovou stahovací páskou (C) na spodní část zadní vidlice blízko motoru tak, aby nedocházelo k nechtěnému kontaktu kabelu při otáčení zadního kola. Přecházející konce pásky odstříháte bočními štípacími kleštěmi.

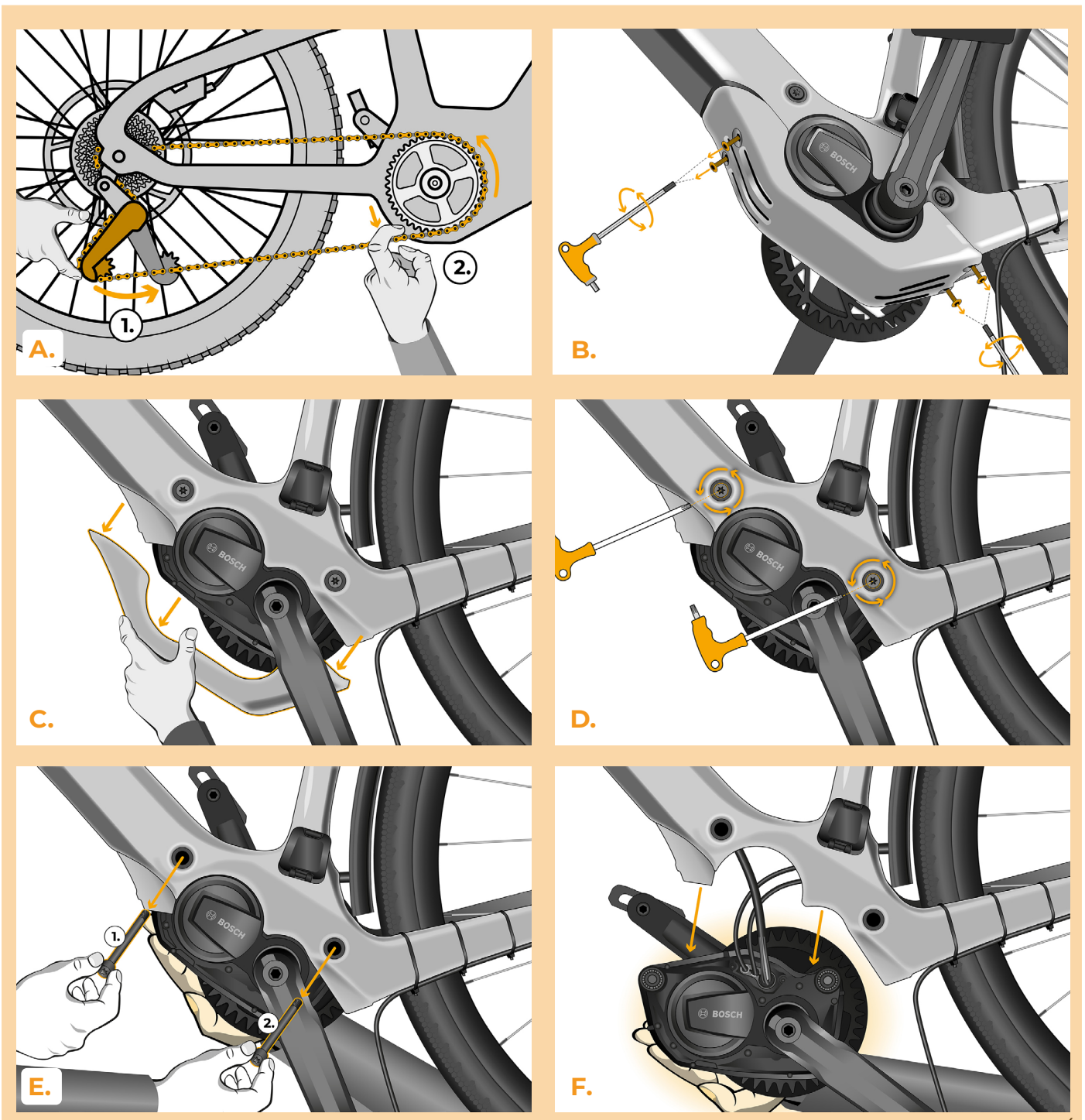




KROK 3: Demontáž krytu a motoru z rámu kola

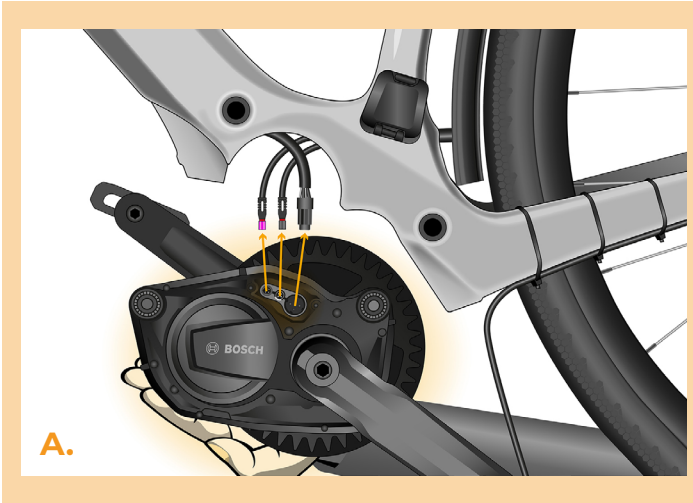
Demontáž krytu motoru se může lišit dle konstrukce elektrokola.

- A.** Sejměte řetěz.
- B.** Pomocí inbusového klíče H3 odšroubujte kryt motoru.
- C.** Sejměte kryt motoru.
- D.** Povolte dva šrouby, které drží motor v rámu kola, pomocí torxového šroubováku T40.
- E.** Motor zespuďu přidrřete rukou, aby nevypadl z rámu. Oba šrouby zcela vyjměte.
- F.** Motor opatřně vytáhněte z rámu elektrokola, aby jste se dostali ke konektorům motoru.



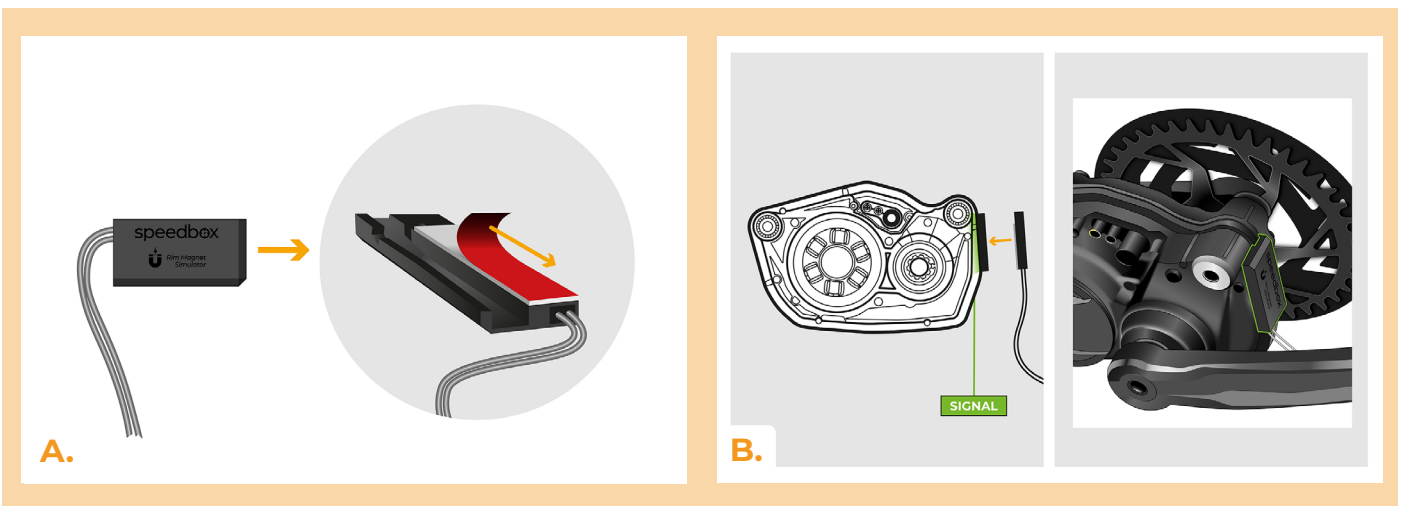
KROK 4: Odpojení kabelů z motoru

- A.** Odpojte všechny kabely z motoru, včetně napájecího kabelu od baterie.



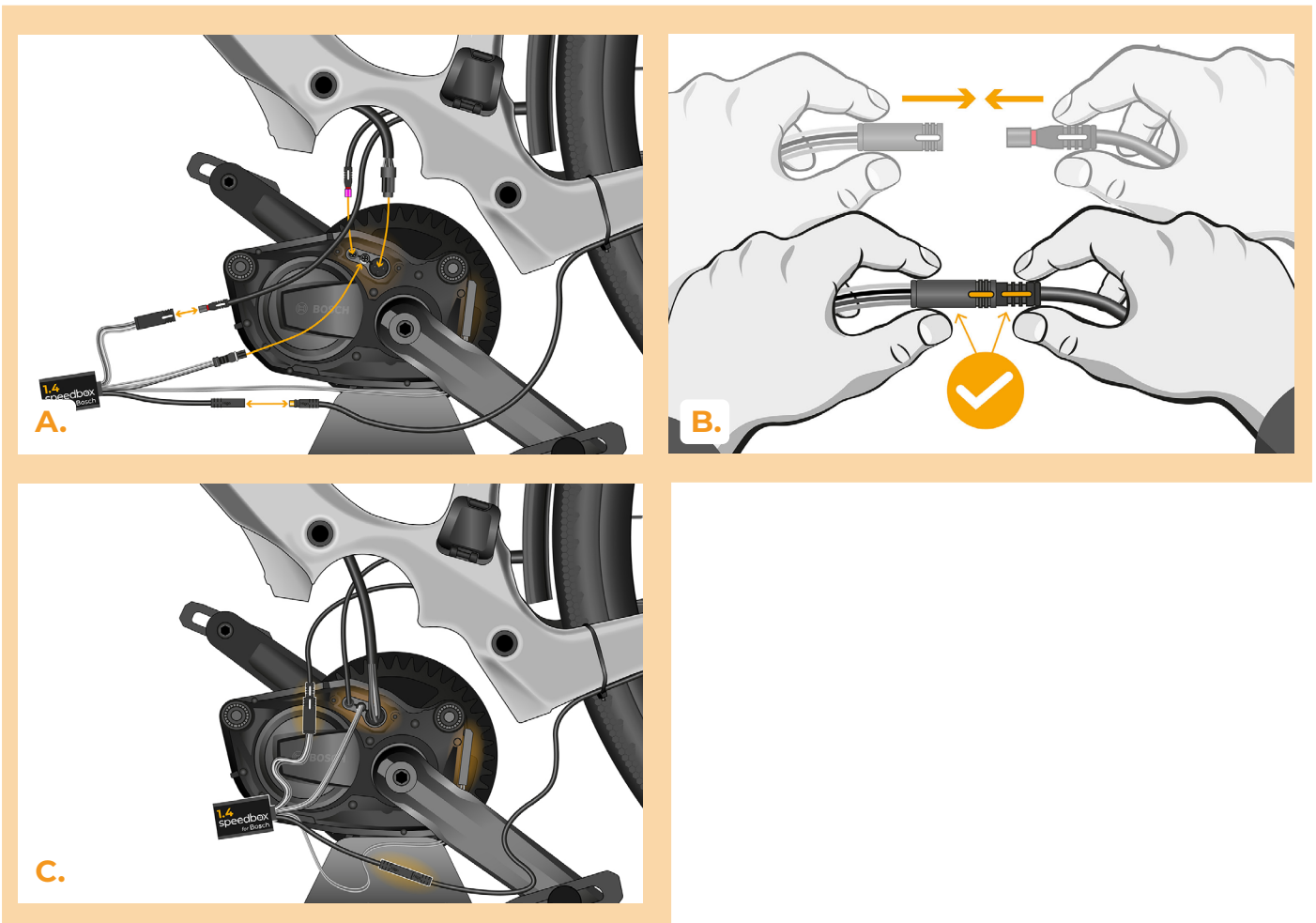
KROK 5: Upevnění Rim Magnetu Simulátoru na motor

- A.** Sejměte krycí vrstvu z oboustrannné lepicí pásky na Rim Magnetu Simulátoru.
B. Rim Magnet Simulátor přilepte pomocí oboustrannné pásky na určené místo na motoru.



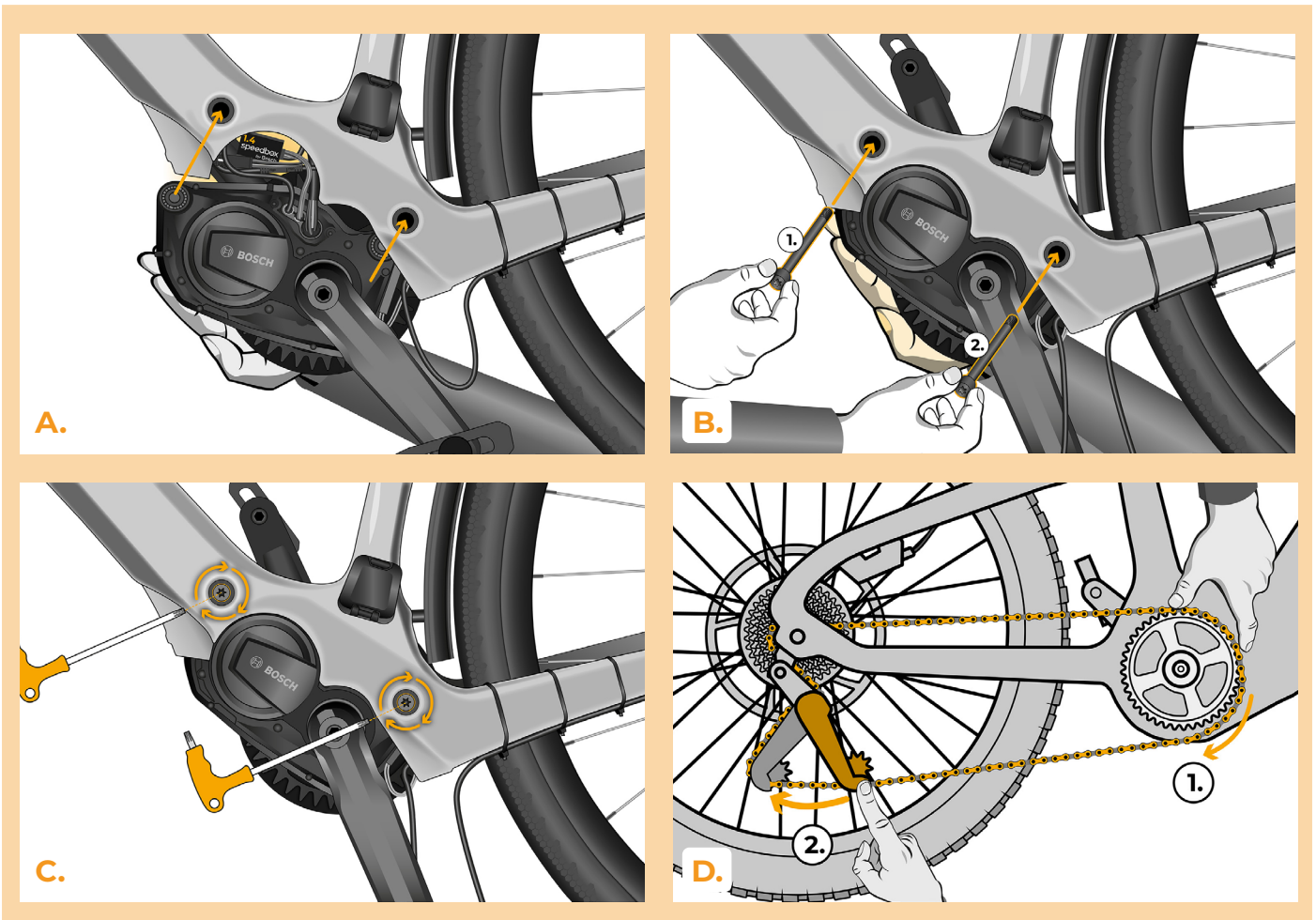
KROK 6: Instalace tuningu SpeedBox

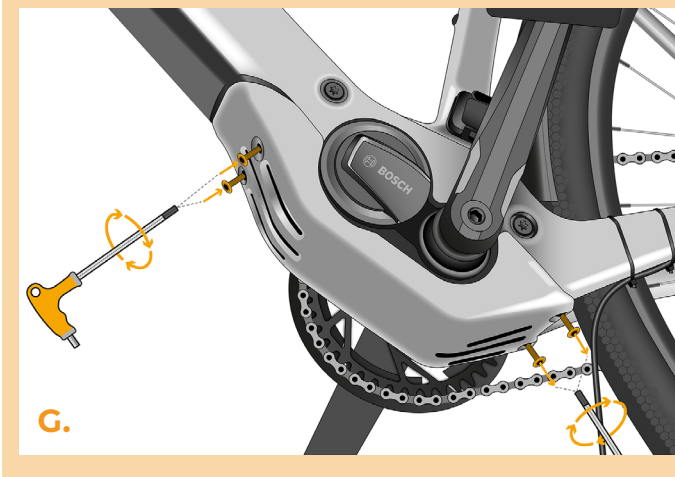
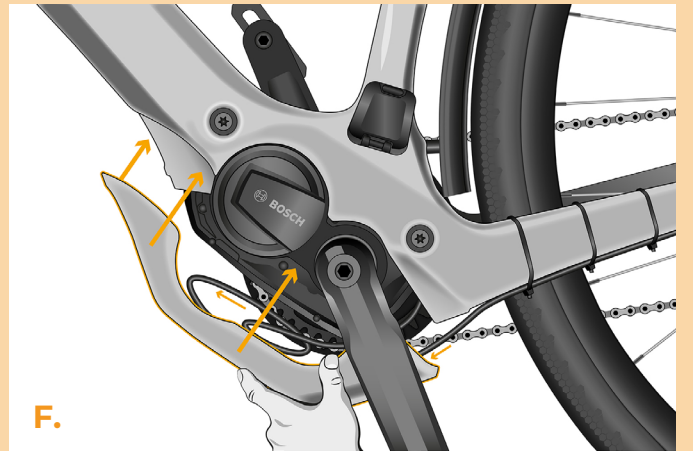
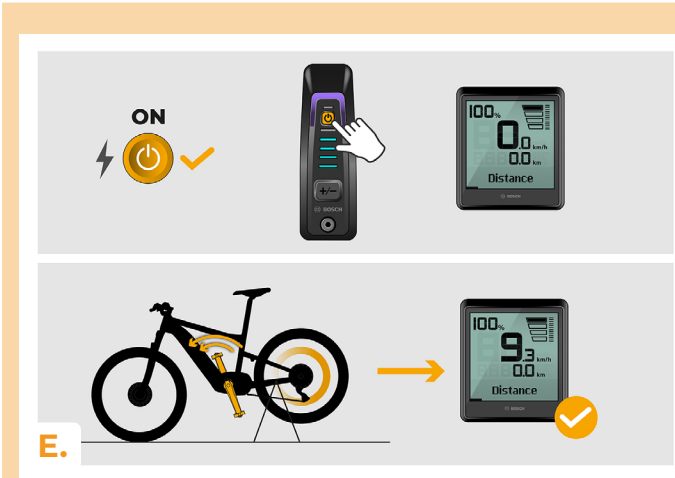
- A.** Zapojte kabel zařízení SpeedBox Tuning do motoru na místo původního kabelu k displeji. Kabel od displeje pak zapojte do největšího konektoru zařízení SpeedBox Tuning. Připojte kabel snímače otáček. Ostatní kabely zapojte zpět do původních konektorů.
- B.** Dbejte přitom na správnou pozici zámků konektorů.
- C.** Zkontrolujte správné zapojení podle obrázku.



KROK 7: Vrácení motoru do rámu elektrokola a nasazení krytu motoru

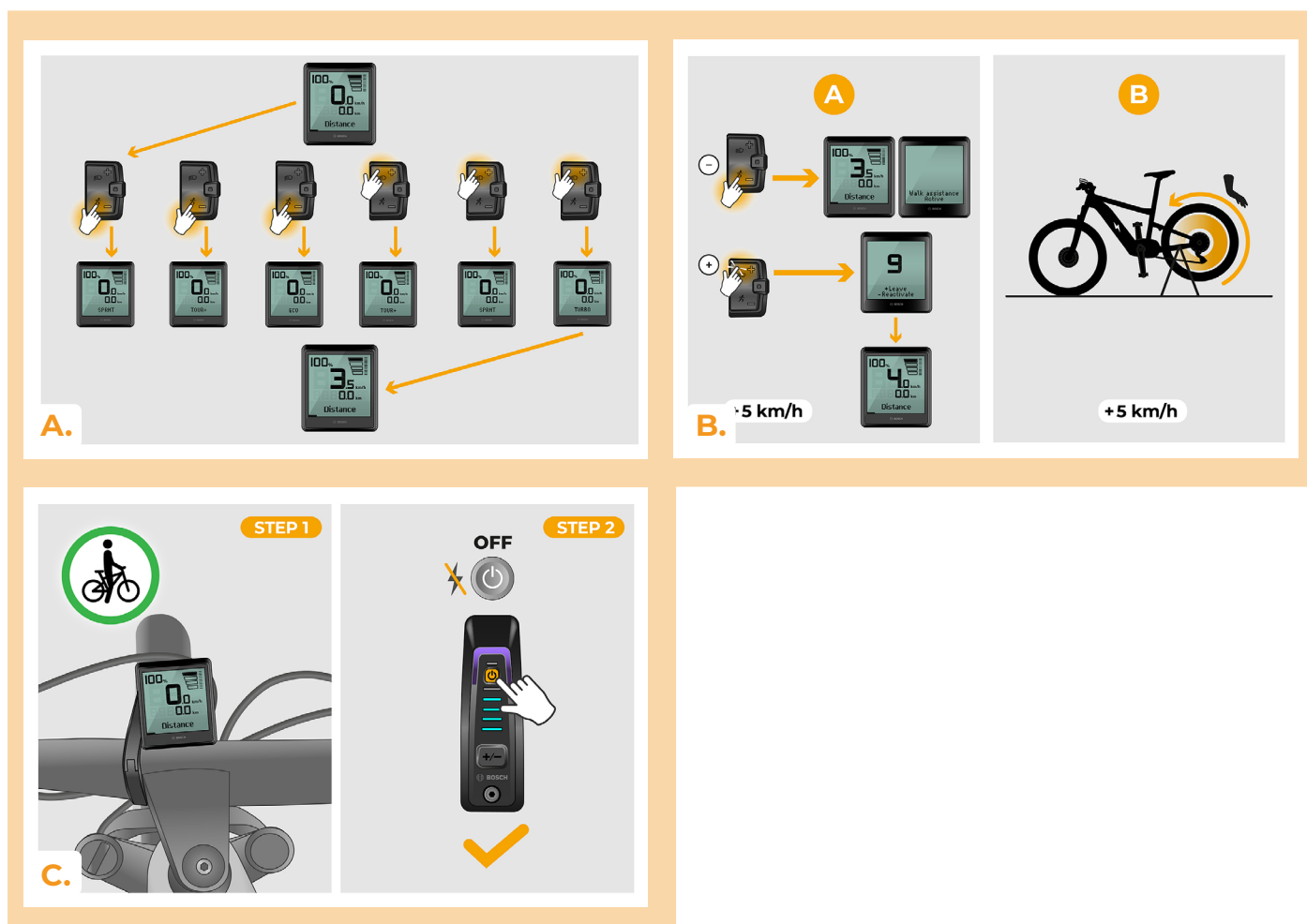
- A.** Motor i s Rim Magnet Simulátorem vraťte zpět do rámu elektrokola. Zařízení SpeedBox Tuning s kabely od motoru umístěte zpět do volného prostoru v místě zapojení.
- B.** Vraťte oba šrouby držící motor zpět do rámu kola.
- C.** Přešroubujte oba šrouby, které drží motor, pomocí šroubováku Torx T40.
- D.** Nasadte řetěz zpět na převodník.
- E.** Zkontrolujte funkčnost zařízení SpeedBox Tuningu.
- F.** Kabel snímače otáček zatáhněte pod kryt motoru a ten vraťte do původní polohy.





KROK 9: Nastavení maximální rychlosti

- A.** Nastavení maximální rychlosti připomoci provedete změnou módů z režimu TURBO na eMTB – TOUR+ – ECO – TOUR+ – eMTB – TURBO (– – – + + +). Poté se na displeji zobrazí aktuální rychlostní limit.
- B.** Maximální rychlost připomoci přepínáte aktivací/deaktivací funkce WALK (v tomto případě stisknutím tlačítka „–“ a „+“) nebo otočením zadního kola o 360°. Poslední zobrazený limit se po patnácti sekundách nečinnosti uloží.
- C.** Abyste předešli detekci tuningu na svém elektrokole, je třeba po ukončení jízdy nechat elektrokolo zapnuté, dokud se na displeji trvale nezobrazí rychlost 0.0 km/h.



KROK 10: Deaktivace a zpětná montáž Rim Magnetu na ventilek kola

- A.** V případě, že budete chtít znovu nainstalovat původní Rim Magnet, deaktivujte nejprve SpeedBox změnou módů z režimu TURBO na eMTB – TOUR – ECO – TOUR – ECO – OFF (---+--). Na displeji se zobrazí rychlost 12.0 km/h. Poté vypněte elektrokolo a vraťte původní Rim Magnet na ventilek zadního kola. Zapněte elektrokolo a proveďte krátkou jízdu. Při jízdě měňte převodový stupeň, dokud se na displeji nezobrazí reálná rychlost.
- B.** Pro opětovnou aktivaci zařízení SpeedBox nejprve odstraňte Rim Magnet ze zadního kola. Poté přepněte asistenční režimy v následujícím pořadí: TURBO → eMTB → TOUR → ECO → TOUR → ECO → OFF (---+--). Na displeji se zobrazí hodnota 11.0 km/h, což potvrzuje, že SpeedBox je znovu aktivní.

STEP 1 OFF SPEEDBOX

STEP 2 RETURN ORIGINAL RIM MAGNET

A.

STEP 1 UNINSTALL ORIGINAL RIM MAGNET

STEP 2 ON SPEEDBOX

B.



www.speedbox-tuning.cz

Ebike Electronic s.r.o.

Rybna 716/24 | 110 00 Praha 1 | Czech Republic | ID: 05553555 | VAT: CZ05553555

