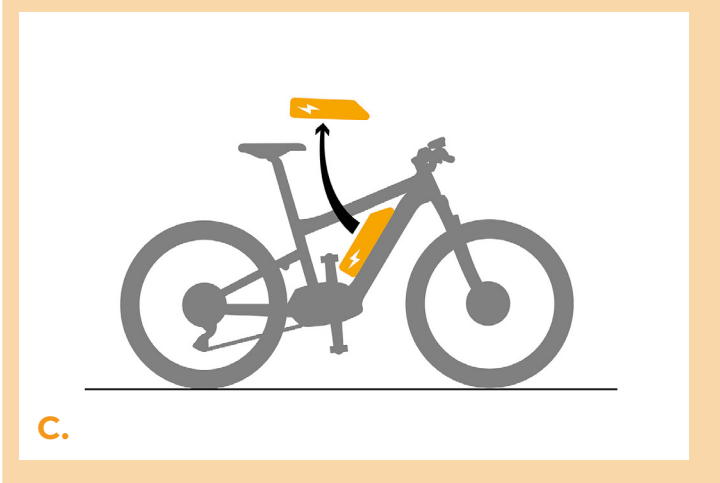
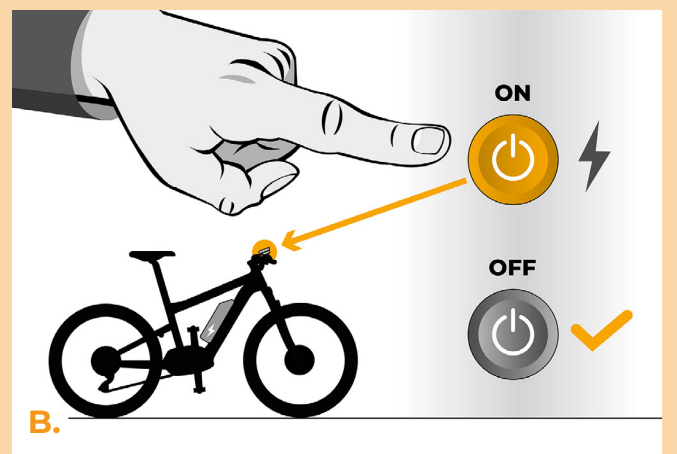
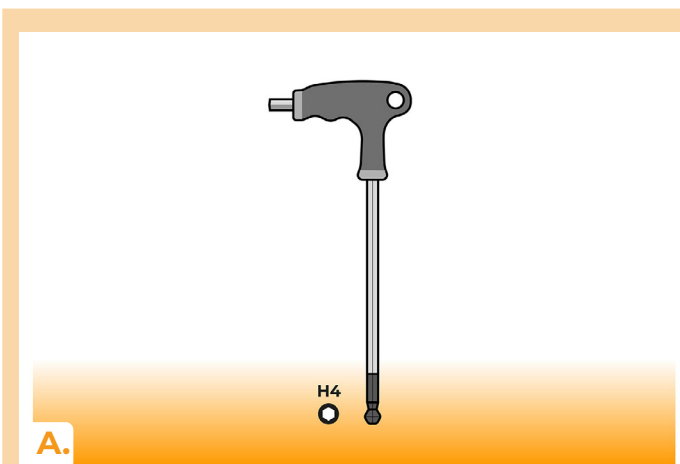


SpeedBox 1.0 B.Tuning para Bosch (Smart System)

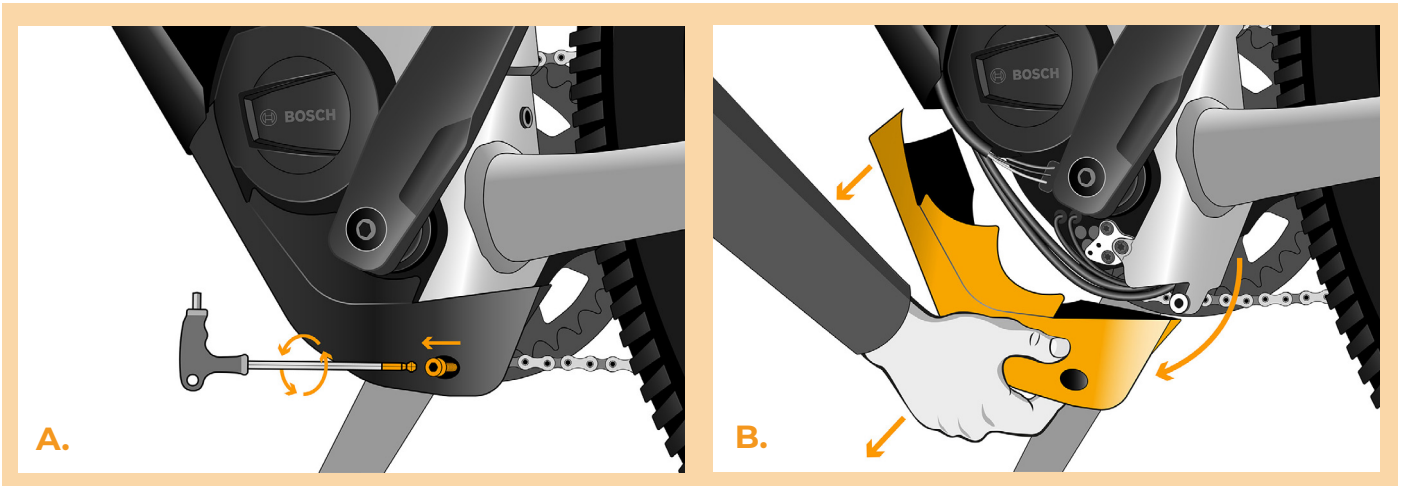
PASO 1: Preparación para la instalación

- A.** Prepare las siguientes herramientas: Llave Allen H4 mm
- B.** Apague la bicicleta eléctrica.
- C.** Retire la batería de la bicicleta eléctrica de acuerdo con el manual del fabricante.



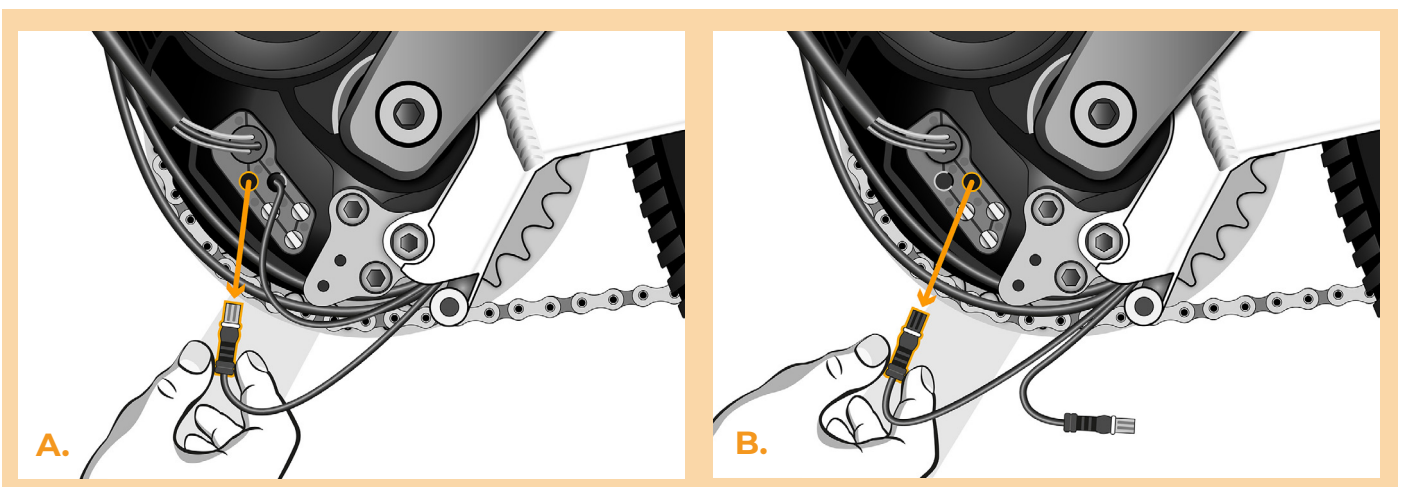
PASO 2: Extracción de la tapa

- A. Desatornille el tornillo que sujeta la tapa del motor con una llave Allen H4.
- B. Retire la tapa del motor.



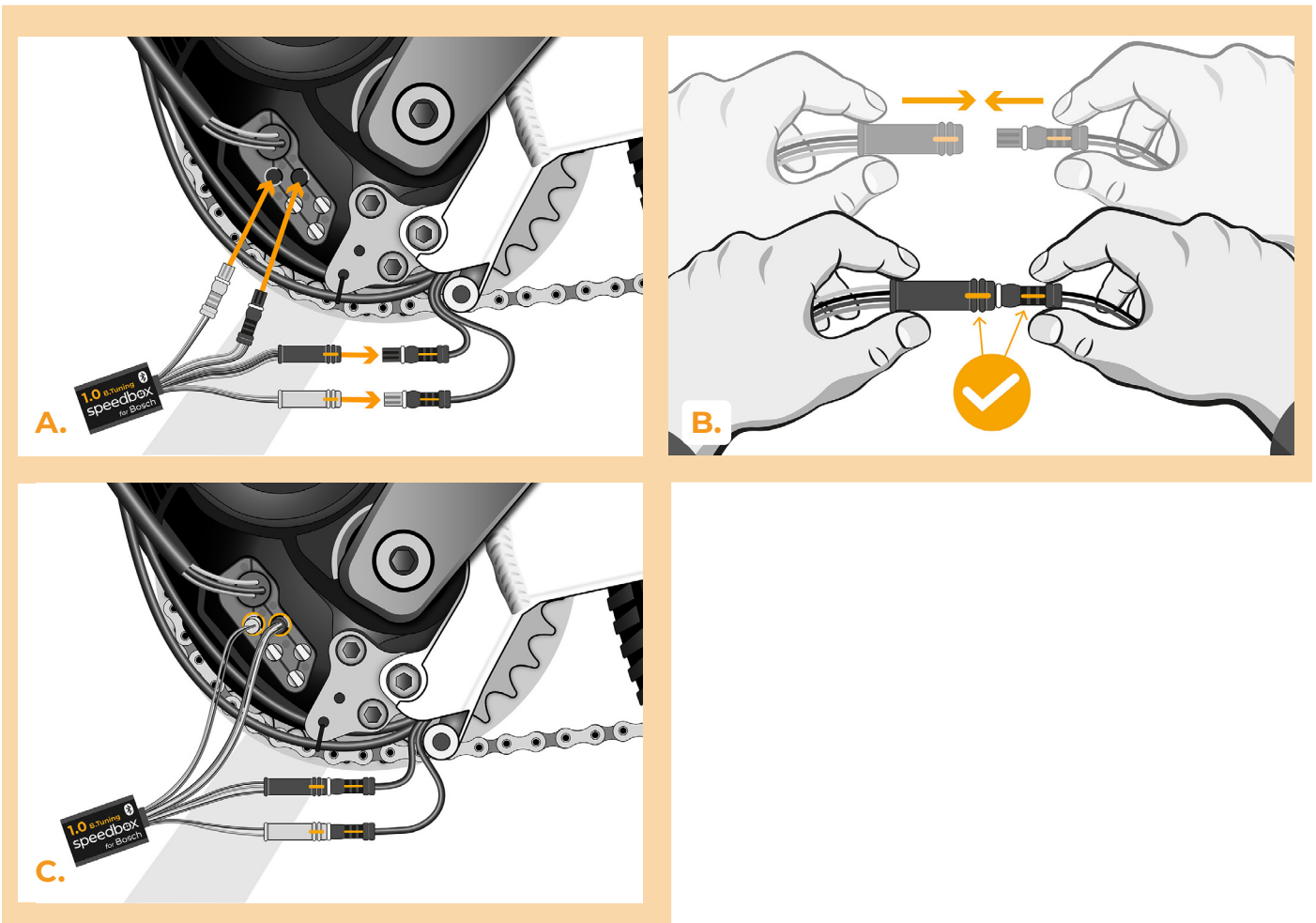
PASO 3: Desconexión de los conectores del motor

- A. Desconecte el conector de la pantalla de velocidad.
- B. Desconecte el conector de pantalla del motor de la misma manera.



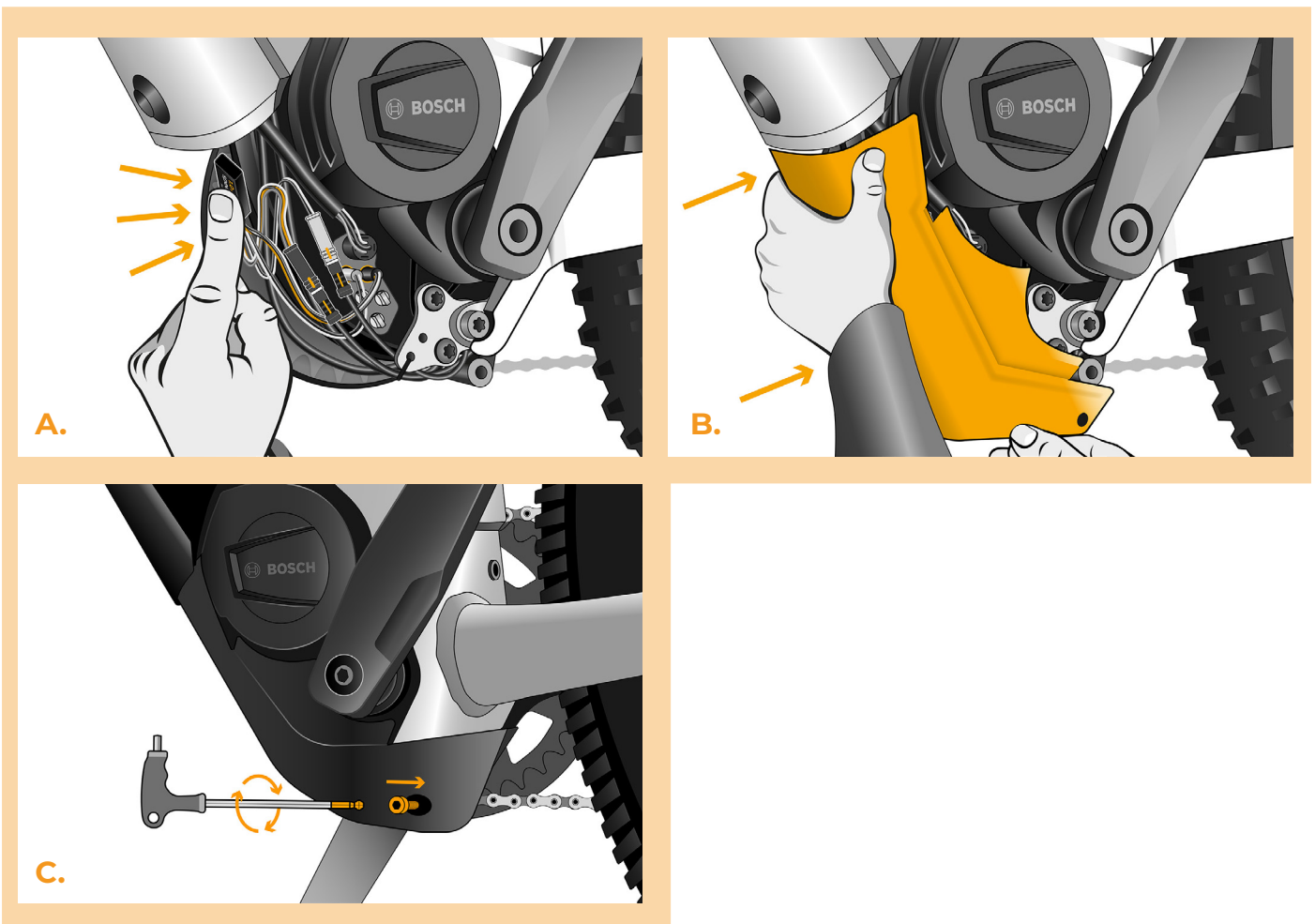
PASO 4: Instalación del deslimitador SpeedBox

- A.** Enchufe los conectores del SpeedBox en el motor en lugar de los conectores originales.
- B.** Enchufe los conectores de la bicicleta eléctrica desconectados del motor (paso 3) en los conectores del dispositivo SpeedBox. Preste atención a la posición correcta de los bloqueos de los conectores
- C.** Antes de montar el motor, compruebe la correcta conexión como se muestra en la imagen.



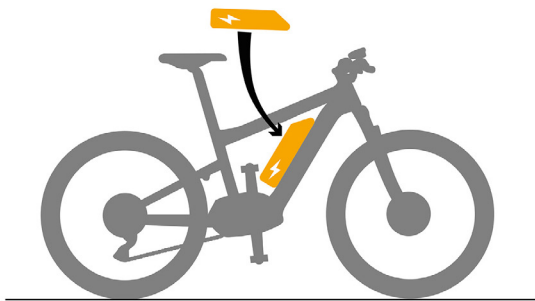
PASO 5: Montaje de la tapa del motor

- A.** Encaje el SpeedBox con todos los conectores y cables que van desde el motor hacia el espacio libre.
- B.** Coloque la tapa del motor en su posición original.
- C.** Fije la tapa con un tornillo utilizando una llave Allen H4.

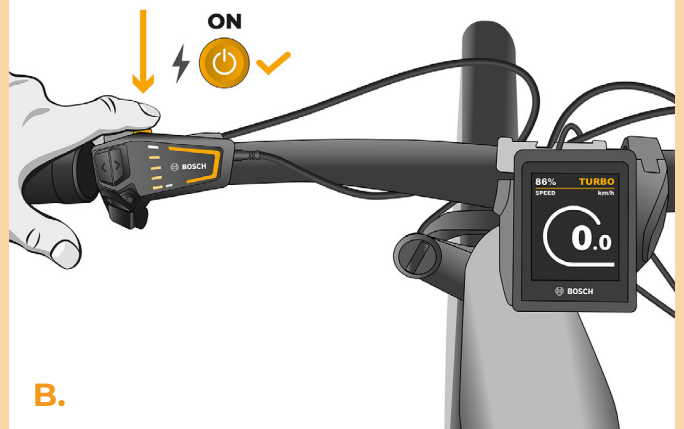


PASO 6: Comprobación de la función del tuning

- A.** Vuelva a colocar la batería en la bicicleta eléctrica.
- B.** Encienda la bicicleta eléctrica.
- C.** Al activar por primera vez, es necesario ingresar a la configuración de la pantalla y verificar la circunferencia de la rueda "Configuración"> "Mi bicicleta" > "Circunferencia de la rueda". Luego regrese a la pantalla de inicio.
- D.** Active/desactive el tuning activando brevemente la función WALK o cambiando dos veces entre los dos modos de asistencia (+/-) (se muestra el valor 9.9 que indica la velocidad máxima o 2.5 si el dispositivo se desactiva).
- E.** Gire la rueda trasera y asegúrese de que su bicicleta eléctrica muestre la velocidad en la pantalla.



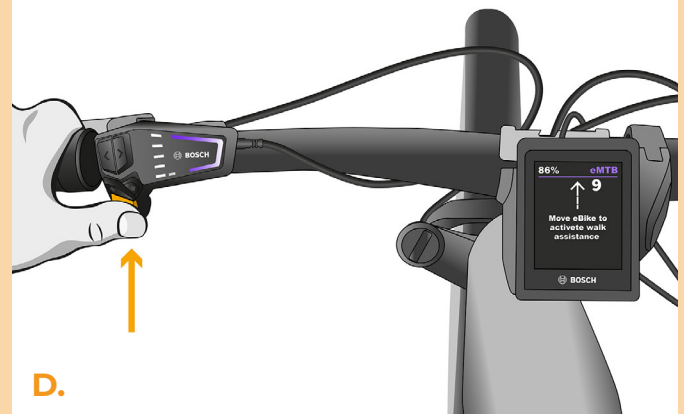
A.



B.



C.



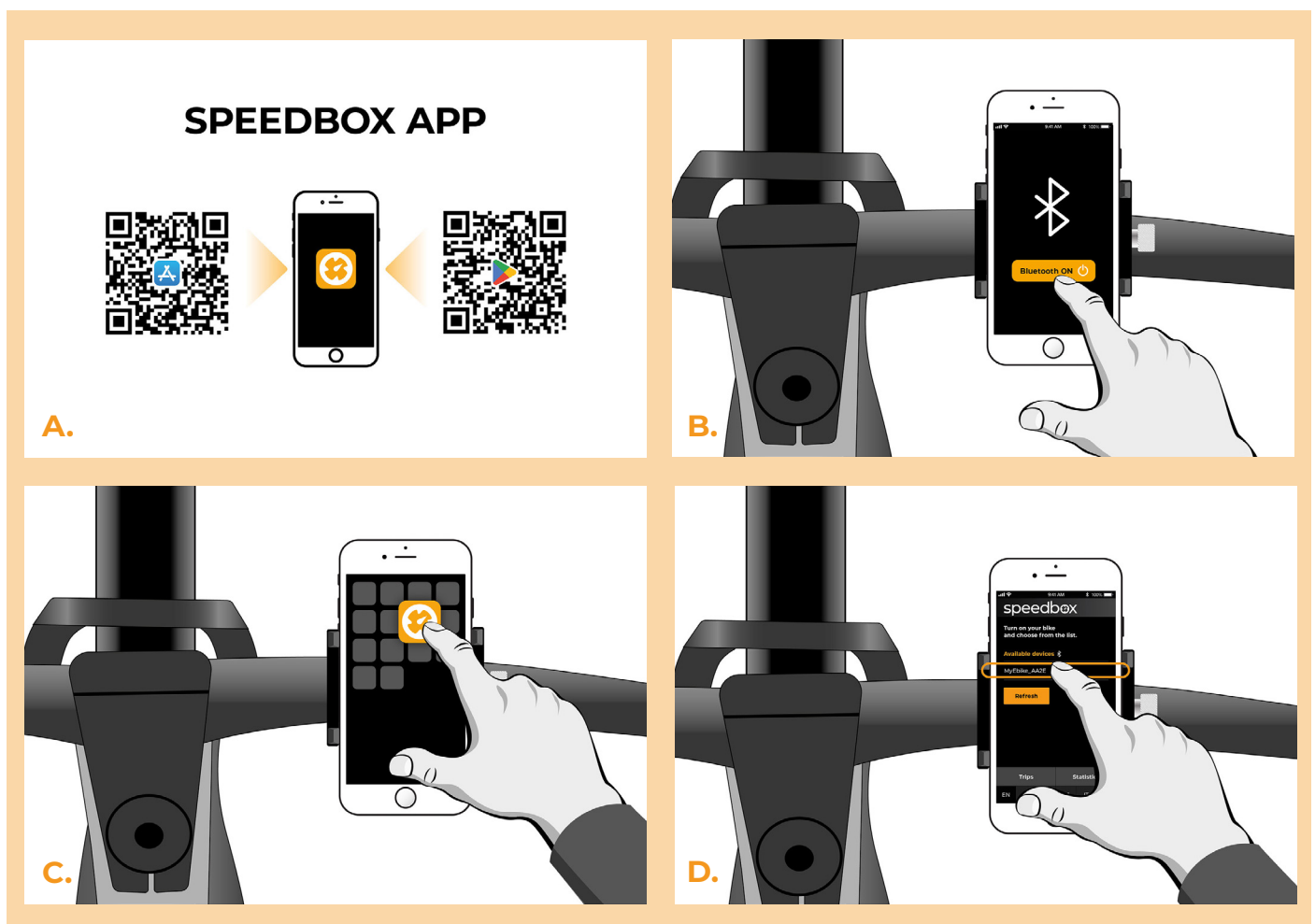
D.

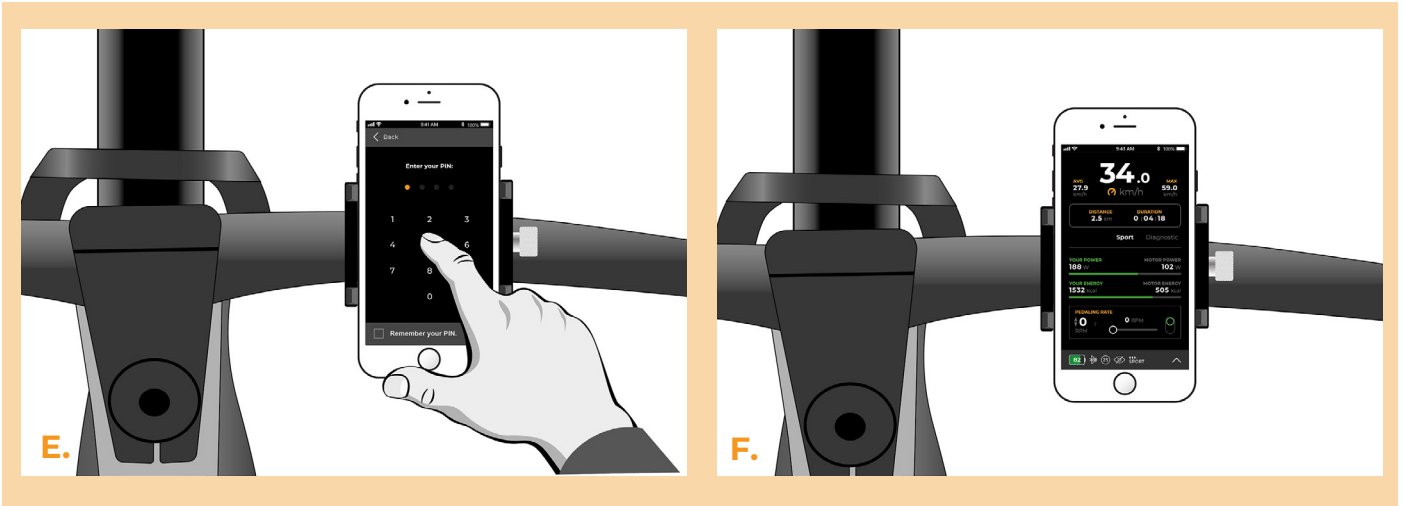


E.

PASO 7: Emparejamiento (de los productos SpeedBox) con la aplicación móvil SpeedBox App

- A.** Instale la aplicación SpeedBox App desde Google Play o App Store.
- B.** Encienda Bluetooth en su teléfono.
- C.** Inicie la aplicación SpeedBox App. Habilite los servicios de ubicación si se le solicita.
- D.** Seleccione el dispositivo MyEbike_xxxx. Si no encuentra su SpeedBox en la lista, haga clic en el botón “Refrescar” y, si es necesario, asegúrese de que:
 1. Tiene la bicicleta eléctrica encendida.
 2. No se encuentra a más de 5 m de su bicicleta eléctrica.
 3. Tiene Bluetooth activado en su teléfono móvil.
 4. Tiene habilitados los servicios de ubicación en su dispositivo móvil para la aplicación SpeedBox App.
- E.** Elija y confirme su PIN y contraseña de servicio.
- F.** Ahora usted puede usar completamente la aplicación SpeedBox App (controlar el tuning, monitorear los datos de conducción y la información sobre el rendimiento del motor y consumo de energía, ajustar el límite de velocidad, etc.).





www.speedbox-tuning.es

Ebike Electronic s.r.o.

Rybna 716/24 | 110 00 Praha 1 | Czech Republic | ID: 05553555 | VAT: CZ05553555



