

SpeedBox 3.2 für Specialized

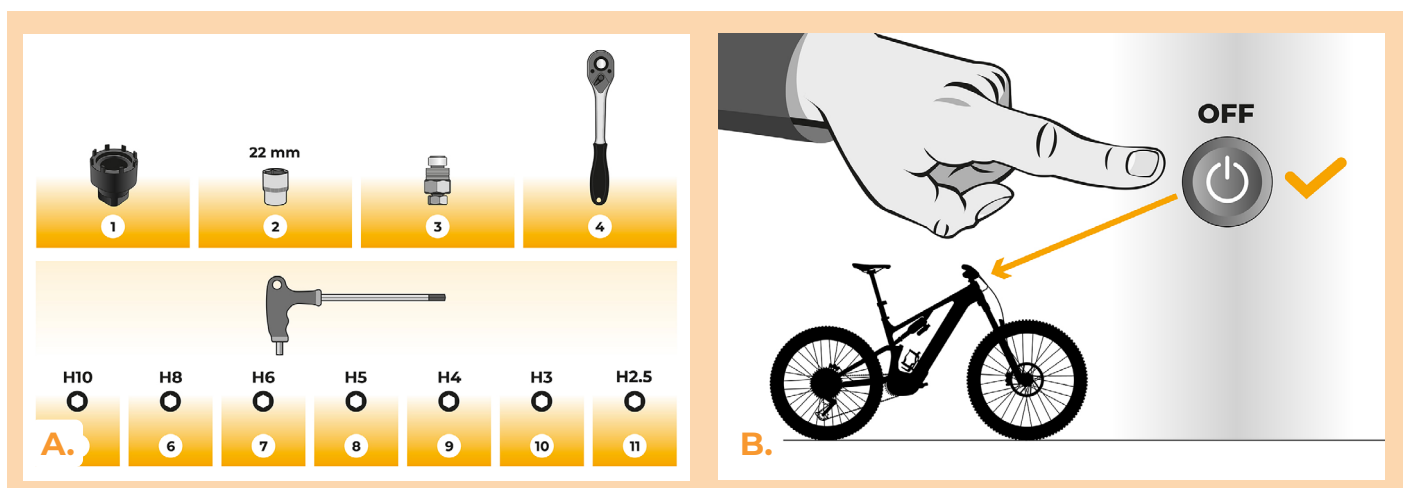
SCHRITT 1: Vorbereitung für die Installation

A. Bereiten Sie die folgenden Werkzeuge vor (die Werkzeuge können je nach E-Bike-Typ variieren):

1. Kronenschlüssel
2. Steckschlüssel 22 mm
3. Kurbelabzieher
4. Ratsche 1/2"
5. Sechskantschlüssel H10
6. Sechskantschlüssel H8
7. Sechskantschlüssel H6
8. Sechskantschlüssel H5
9. Sechskantschlüssel H4
10. Sechskantschlüssel H3
11. Sechskantschlüssel H2.5

Zum Anziehen der Schrauben verwenden Sie einen Drehmomentschlüssel mit dem vom Fahrradhersteller empfohlenen Drehmoment.

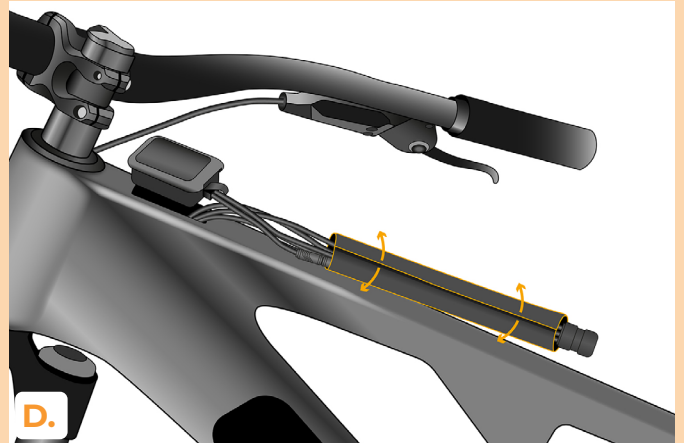
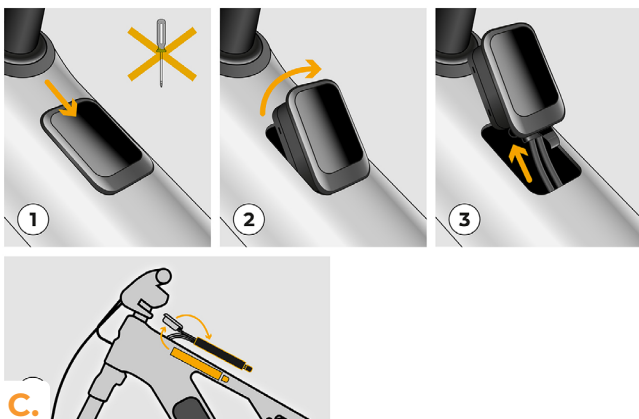
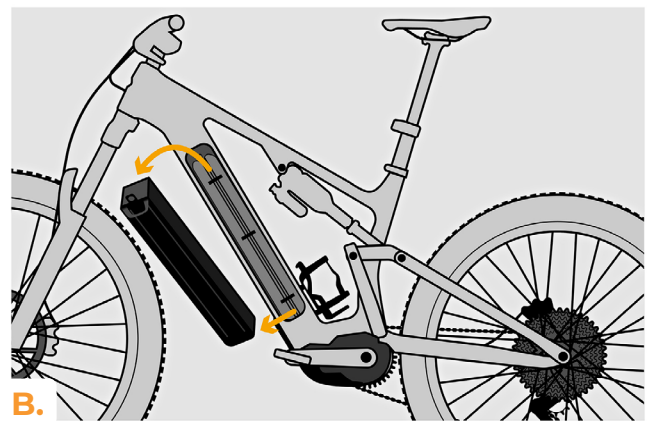
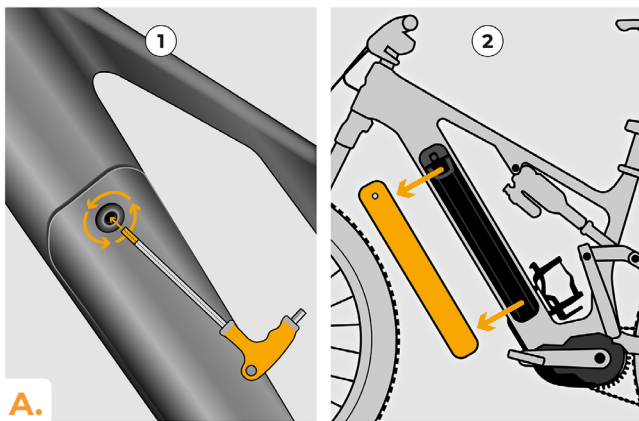
B. Schalten Sie das E-Bike aus.



SCHRITT 2: Demontage der Batterie und des Displays vom E-Bike-Rahmen

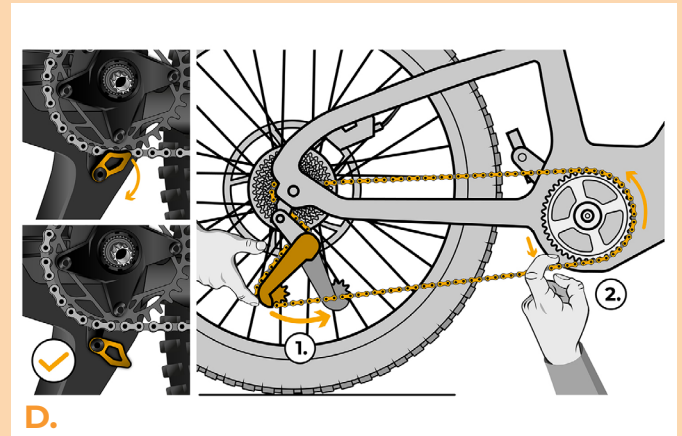
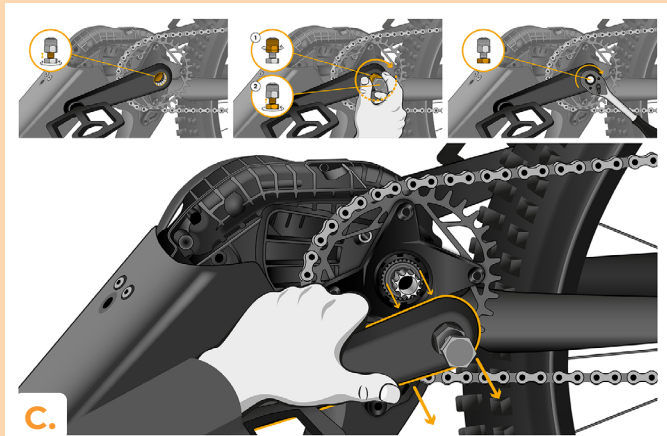
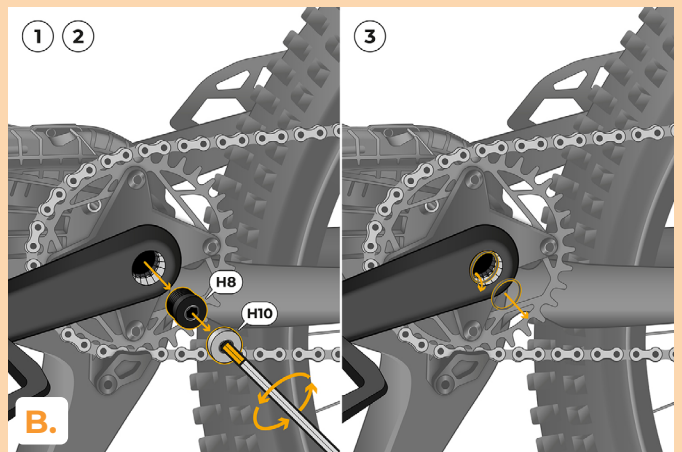
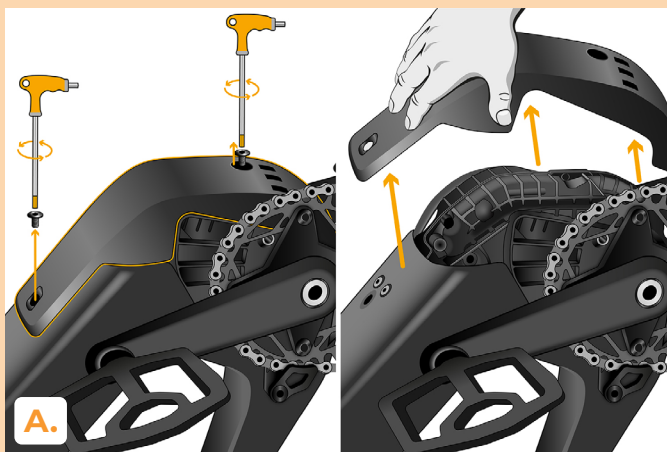
Die Demontage der Motorabdeckung kann je nach Bauweise des E-Bikes variieren.

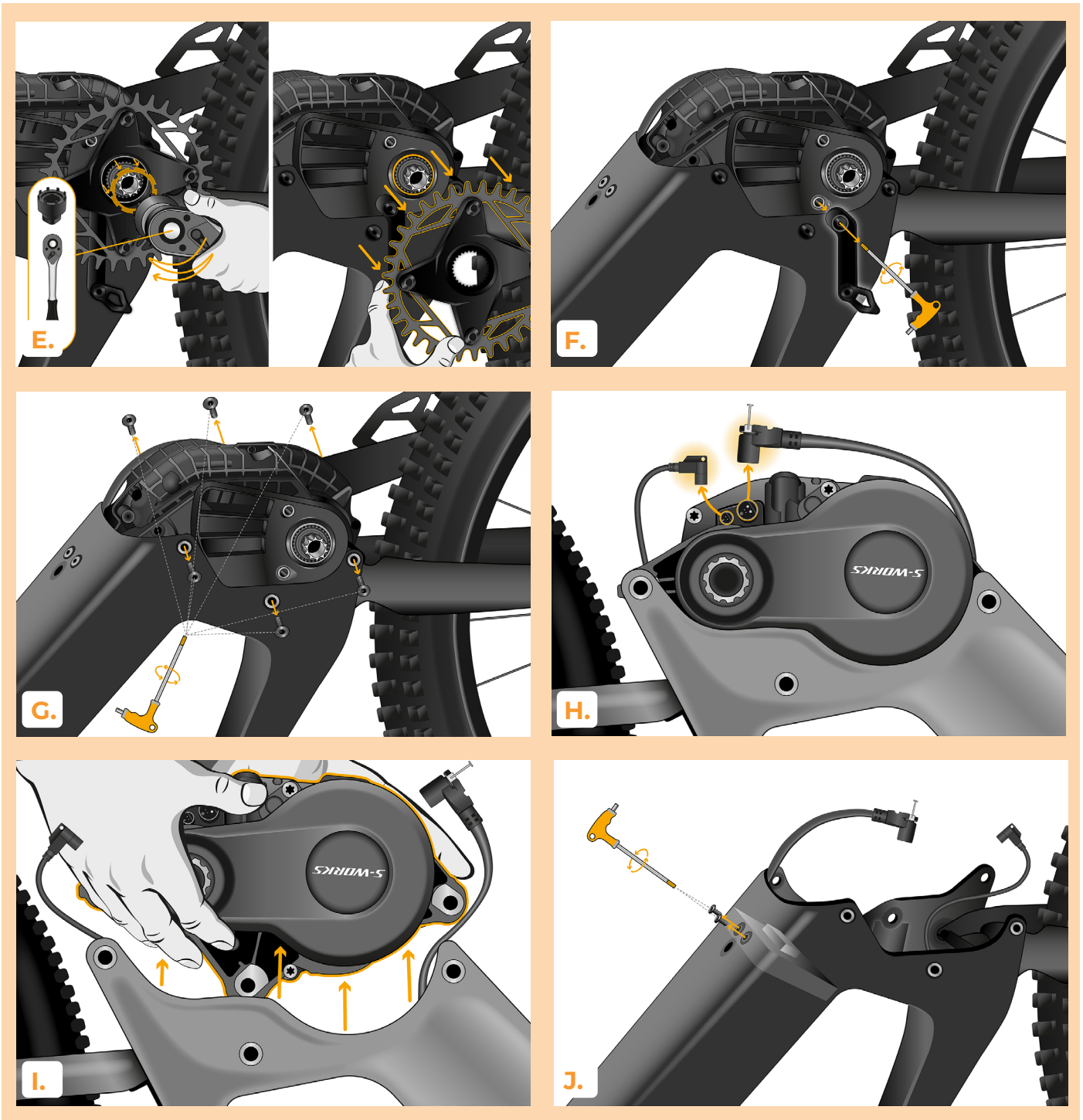
- A.** Schrauben Sie die Schraube, die die Batteriabdeckung hält, mit einem Sechskantschlüssel H6 heraus, und entfernen Sie die Abdeckung.
- B.** Entfernen Sie die Batterie aus dem E-Bike-Rahmen.
- C.** Schieben Sie das Display aus dem Fahrradrahmen heraus.
- D.** Wickeln Sie die Kabel aus dem Gehäuse ab, um Zugang zu den Steckverbindern zu erhalten.
- E.** Drehen Sie das Fahrrad so, dass der Motor nach oben zeigt.



SCHRITT 3: Demontage der Abdeckung und des Motors vom Fahrradrahmen

- A.** Schrauben Sie die Motorabdeckung mit einem Sechskantschlüssel H4 vom E-Bike-Rahmen ab und nehmen Sie sie ab.
- B.** Demontieren Sie beide Kurbeln vom Motor.
 1. Lösen Sie die Abdeckmuttern an den Kurbeln mit einem Sechskantschlüssel H10.
 2. Schrauben Sie beide Sicherungsschrauben mit einem Sechskantschlüssel H8 heraus
 3. Entfernen Sie vorsichtig die Unterlegscheiben unter den Schrauben.
- C.** Lösen Sie die Kurbeln vom Motor mit einem Kurbelabzieher und einer Ratsche und nehmen Sie sie ab.
- D.** Klappen Sie die Kettenführung zur Seite und nehmen Sie die Kette ab.
- E.** Entfernen Sie mit einem Kronenschlüssel die Mutter, die das Kettenblatt hält, und nehmen Sie es ab.
- F.** Demontieren Sie die Kettenführung mit einem Sechskantschlüssel H4.
- G.** Schrauben Sie drei Schrauben auf jeder Seite mit einem Sechskantschlüssel H5 heraus, um den Motor aus dem Rahmen zu lösen.
- H.** Trennen Sie beide Stecker im Motor.
- I.** Entfernen Sie den Motor aus dem E-Bike-Rahmen.
- J.** Schrauben Sie die zwei Schrauben, die den Batteriestecker zwischen Motor und Batterie halten, mit einem Sechskantschlüssel H3 heraus.



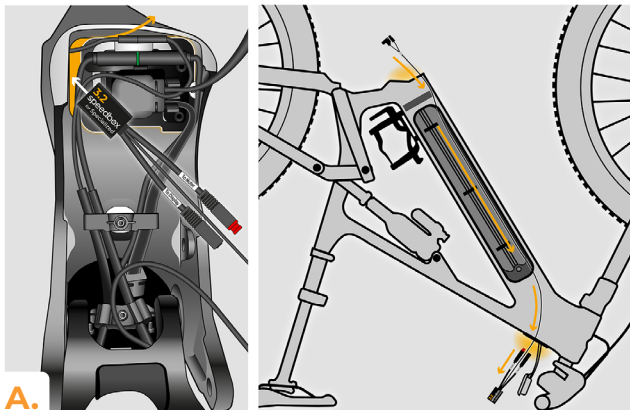


SCHRITT 4: Installation des SpeedBox-Tunings im Motor

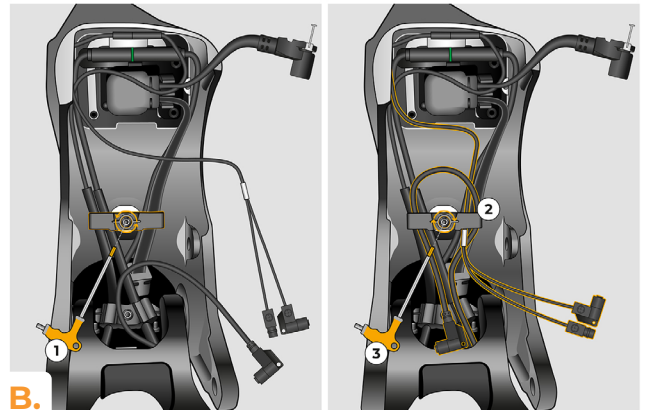
- A.** Führen Sie das SpeedBox-Tuning-Gerät zwischen der inneren Motorabdeckung und der Batterie auf der Kettenblattseite hindurch. Führen Sie das Gehäuse mit den kürzeren Steckern durch den E-Bike-Rahmen in Richtung der Displayöffnung, bis das gesamte SpeedBox-Gerät mit den kürzeren Kabeln durch diese Öffnung herauskommt.
- B.** Lösen Sie mit einem Sechskantschlüssel H2.5 die Schraube, die die Kabelhalterung unter dem Motor befestigt. Legen Sie das SpeedBox-Tuning-Kabel unter diese

Halterung (auf der dem Kettenblatt gegenüberliegenden Rahmenseite), sodass die Stecker zum Hinterrad zeigen. Führen Sie die weiße Kabelhülle bis zur Halterung. Führen Sie das zweite Kabel vom Motor (Speed Sensor) unter die Kunststoffabdeckung auf der gegenüberliegenden Seite und bis zum Ende der Abdeckung. Ziehen Sie die Kabelhalterung anschließend wieder fest an.

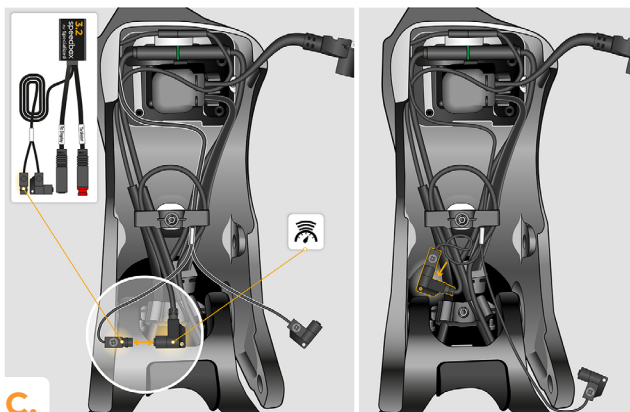
- C.** Verbinden Sie die Kabel des SpeedBox-Tuning-Geräts mit dem Kabel des Speed Sensors und achten Sie darauf, dass die Steckverbindungen korrekt einrasten.
- D.** Setzen Sie die Halterung des Batterieanschlusses zwischen Motor und Batterie wieder ein und befestigen Sie sie mit beiden Schrauben. Achten Sie auf die korrekte Ausrichtung der Halterung.
- E.** Setzen Sie nun den Motor wieder in den Rahmen ein. Achten Sie darauf, dass die Kabel unter dem Motor die Montage nicht behindern und dass das Geschwindigkeitssensorkabel und das Stromkabel in derselben Richtung verlaufen wie bei der Demontage.
- F.** Befestigen Sie den Motor auf jeder Seite mit drei Schrauben unter Verwendung eines Sechskantschlüssels H5 und ziehen Sie sie mit einem Drehmomentschlüssel fest (Drehmoment ist auf den Schrauben angegeben).
- G.** Verbinden Sie abschließend die Kabel mit dem Motor und stellen Sie sicher, dass alle Steckverbindungen korrekt einrasten.



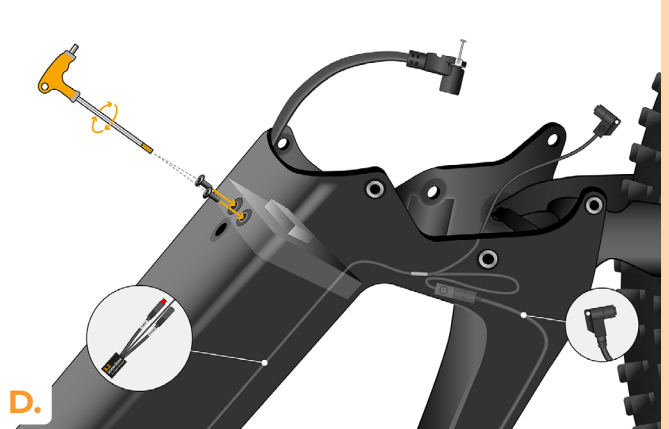
A.



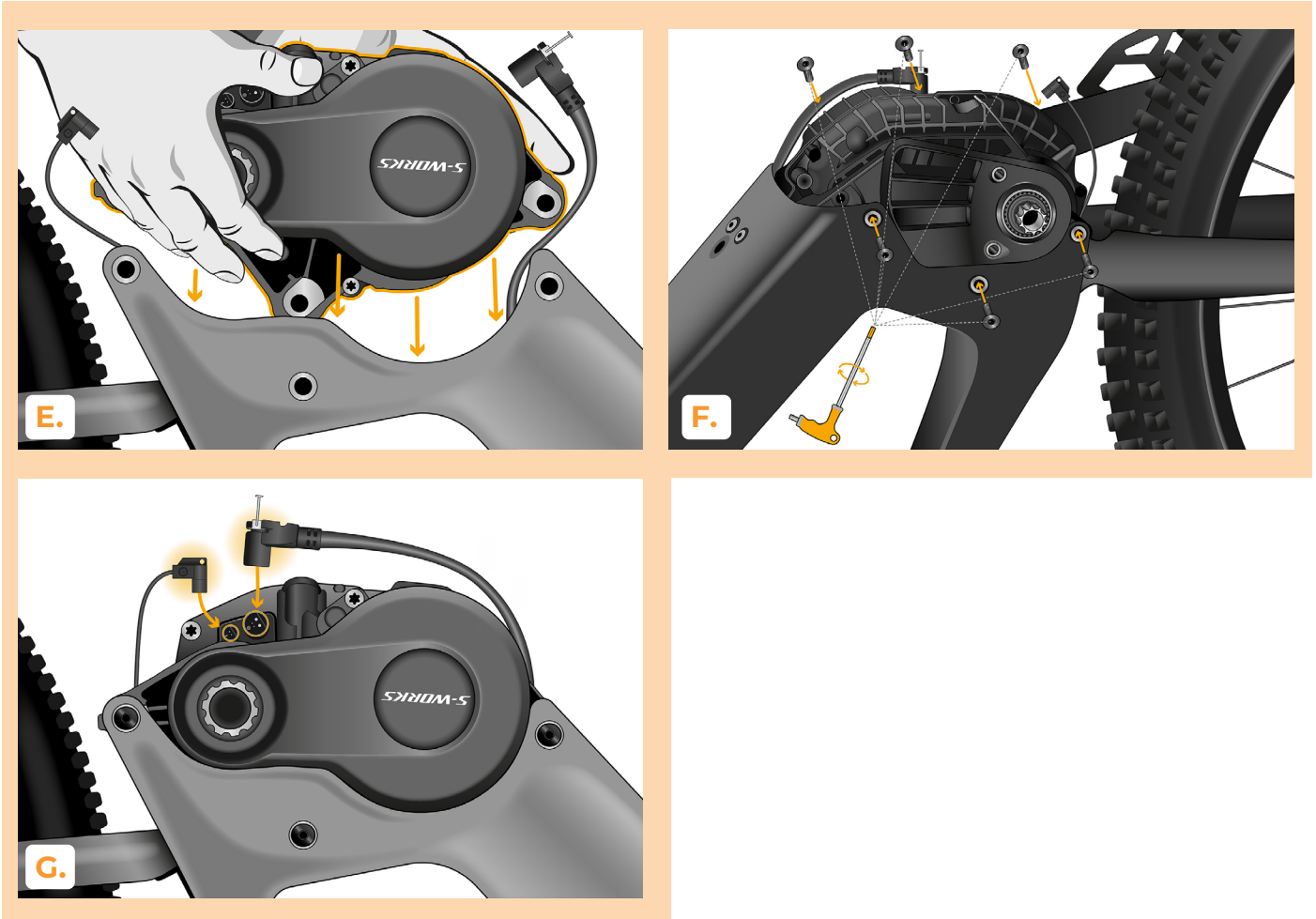
B.



C.

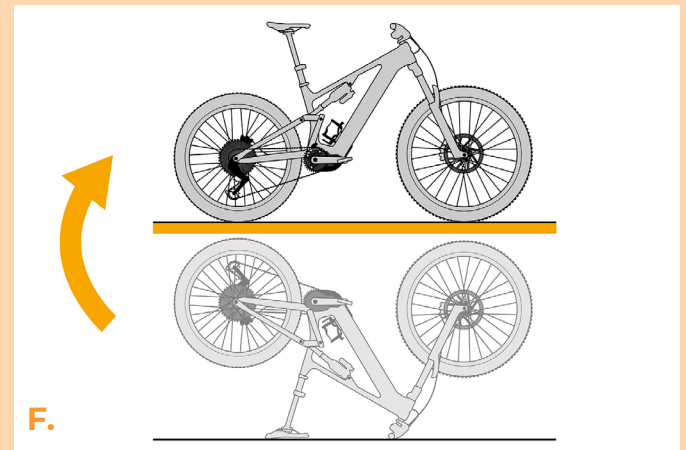
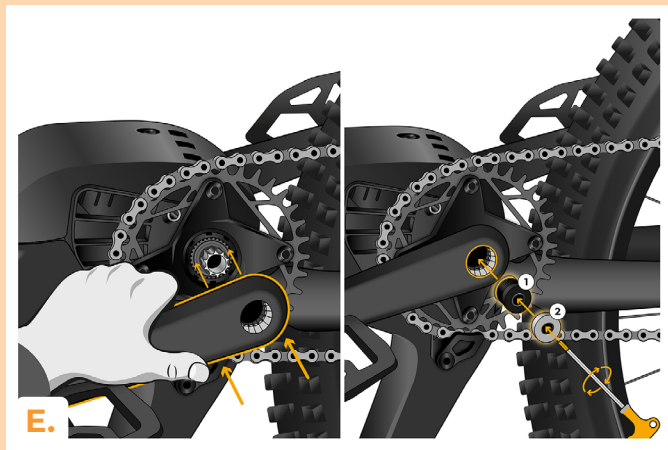
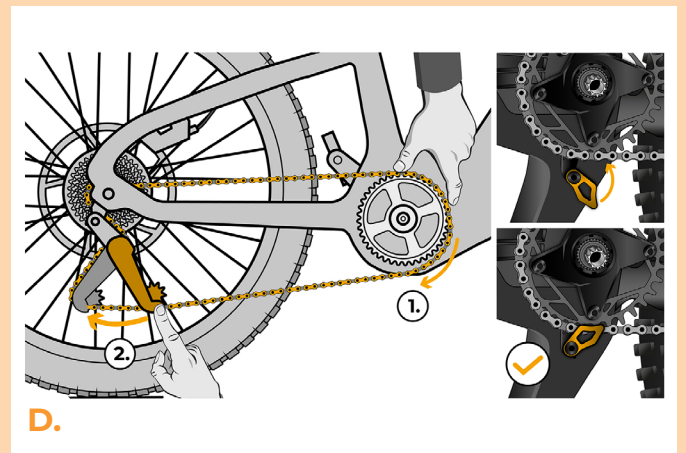
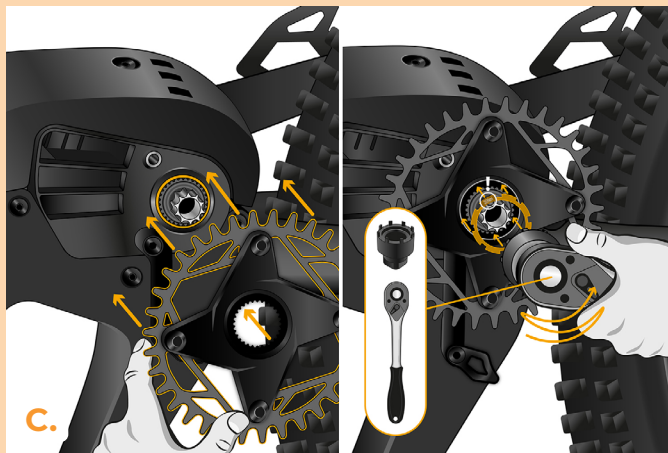
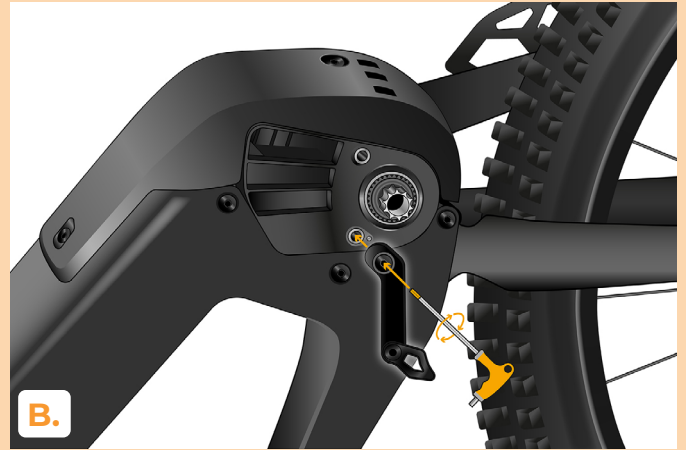
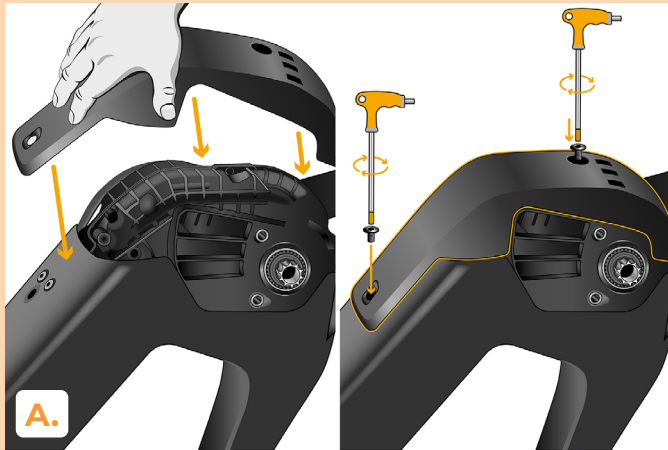


D.



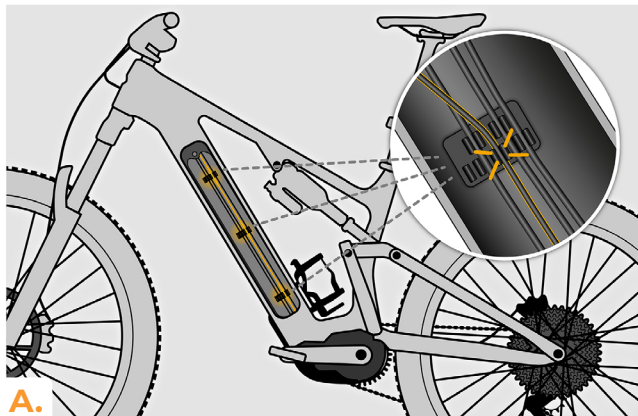
SCHRITT 5: Abschluss der Motorinstallation

- A.** Setzen Sie die Motorabdeckung wieder auf den E-Bike-Rahmen und befestigen Sie sie mit einem Sechskantschlüssel H4.
- B.** Schrauben Sie die Kettenführung mit einem Sechskantschlüssel H4 wieder fest.
- C.** Setzen Sie das Kettenblatt wieder auf die Motorachse und sichern Sie es mit der Sicherungsmutter mithilfe eines Kronenschlüssels. Ziehen Sie es mit einem Drehmomentschlüssel fest. **ACHTUNG:** Halten Sie die vorgeschriebenen Drehmomentwerte beim Anziehen des Kettenblatts ein. Die Werte finden Sie auf der Sicherungsmutter des Kettenblatts.
- D.** Legen Sie die Kette wieder auf das Kettenblatt und schließen Sie die Kettenführung.
- E.** Montieren Sie beide Kurbeln wieder. Legen Sie die Unterlegscheibe auf die Schraube und schrauben Sie sie zusammen mit der Sicherungsschraube ein, setzen Sie anschließend die Abdeckmutter auf und ziehen Sie sie fest. Wiederholen Sie denselben Vorgang an der anderen Kurbel.
- F.** Stellen Sie das E-Bike wieder auf die Reifen.

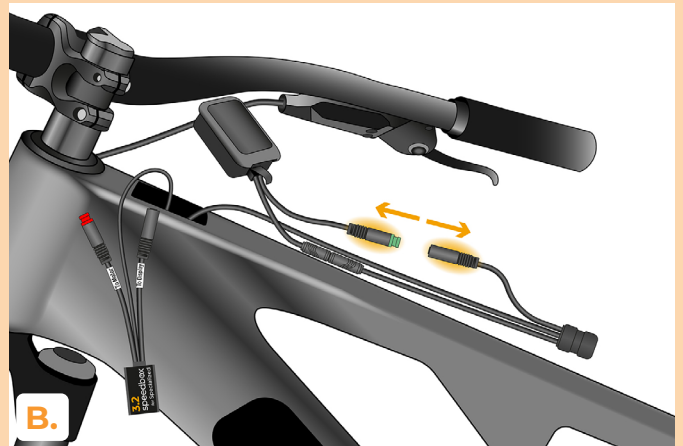


SCHRITT 6: Montage des SpeedBox-Geräts mit Display

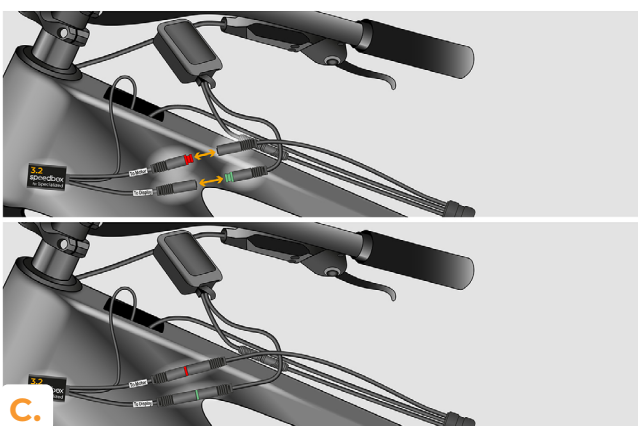
- A.** Stecken Sie die Kabel des SpeedBox Tuning-Geräts in die freien Kabelhalter in der Nähe der Batterie, sodass sie das Einsetzen der Batterie nicht behindern.
- B.** Trennen Sie nun den grün markierten Display-Stecker.
- C.** Verbinden Sie die getrennten Stecker mit dem SpeedBox Tuning-Gerät.
- D.** Achten Sie darauf, dass die Verriegelungen der Stecker korrekt einrasten.
- E.** Legen Sie die Kabel zusammen mit dem SpeedBox-Gerät wieder in das Schutzgehäuse zurück.
- F.** Führen Sie das Gehäuse durch die Display-Öffnung in das obere Rahmenrohr.
- G.** Setzen Sie das Display wieder in den Rahmen ein.
- H.** Setzen Sie die Batterie wieder in den E-Bike-Rahmen ein und befestigen Sie die Batteriabdeckung.



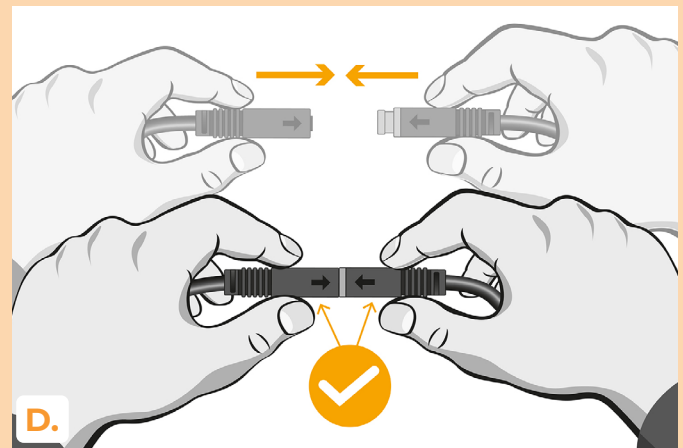
A.



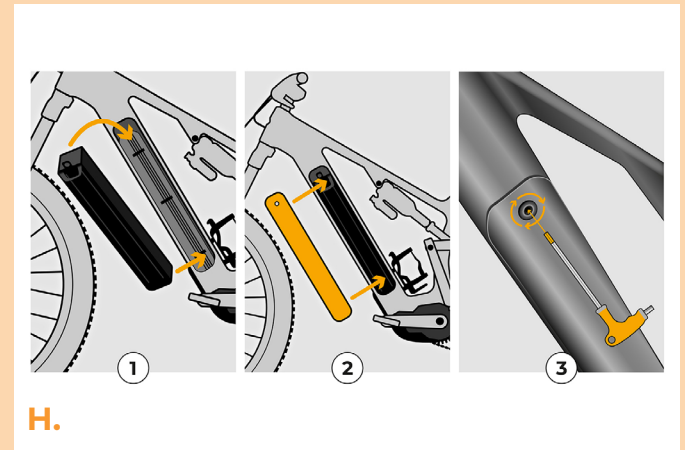
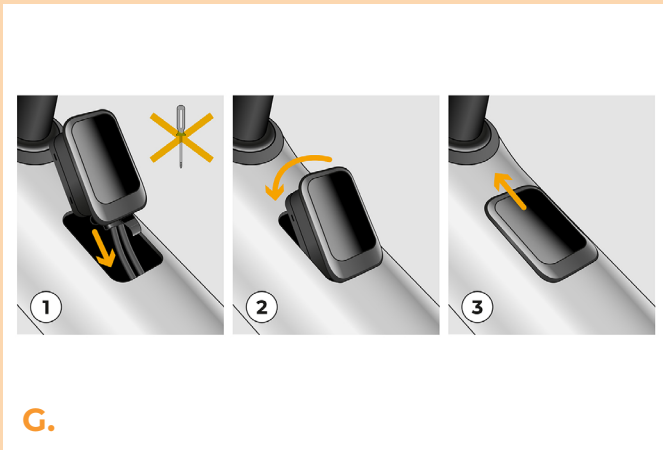
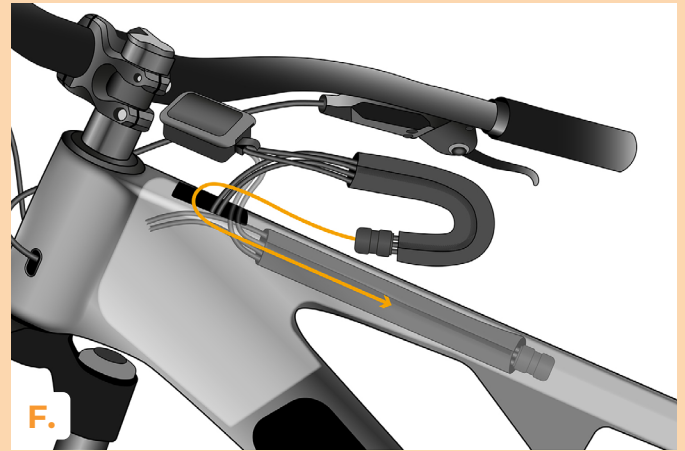
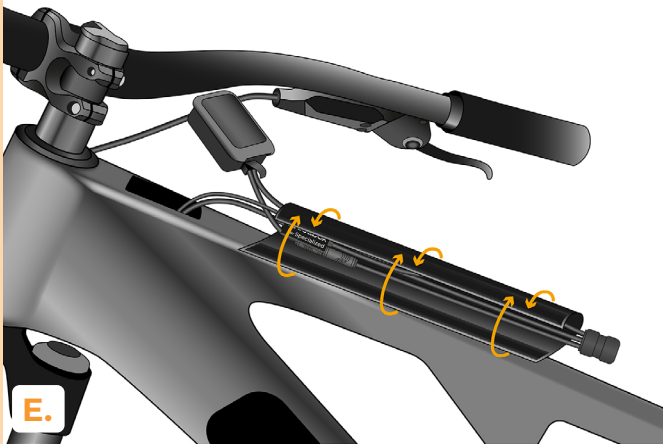
B.



C.

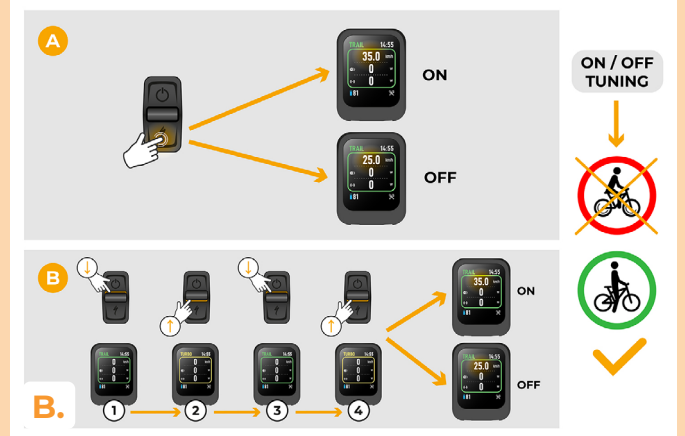
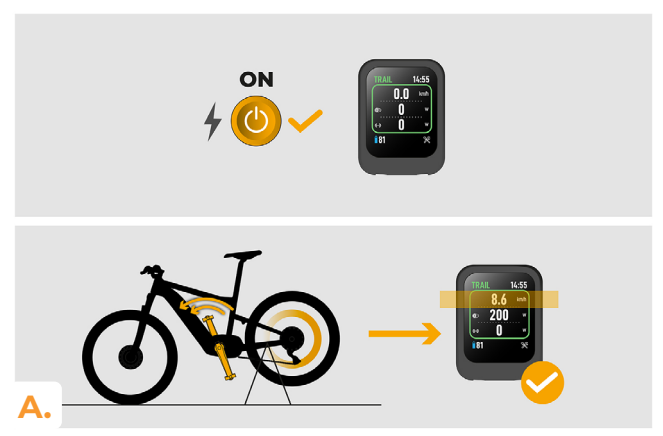


D.



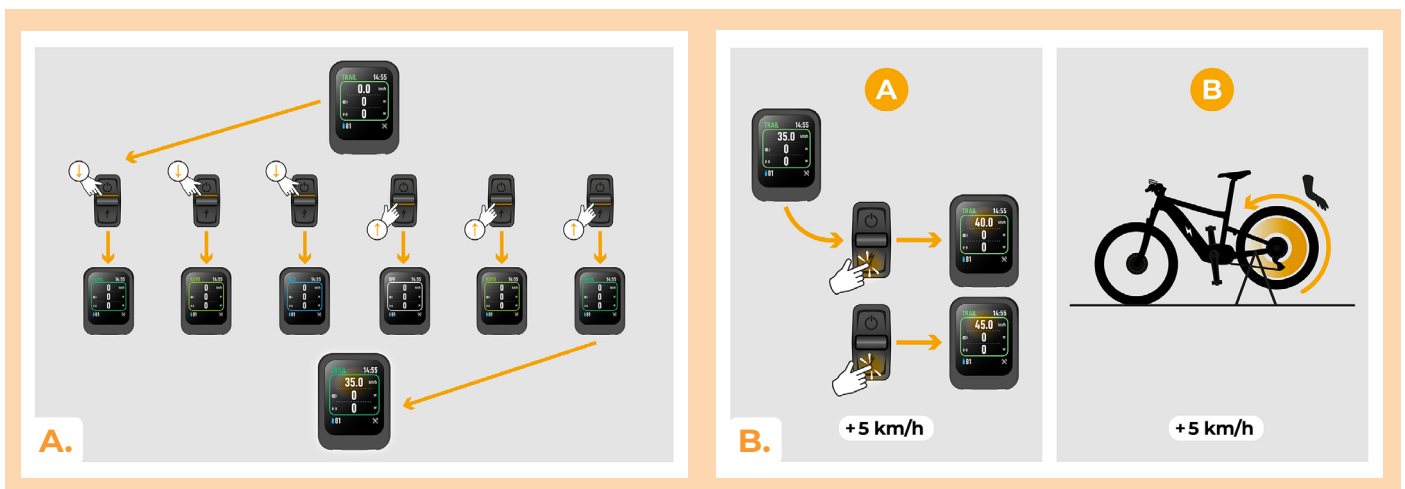
SCHRITT 7: Überprüfung der Tuning-Funktion

- A. Überprüfen Sie die Funktionsfähigkeit des SpeedBox-Tuning-Geräts.
- B. Aktivieren oder deaktivieren Sie die SpeedBox durch kurzes Drücken der Walk-Taste oder durch Ändern der Modi mit dem Joystick: $\uparrow\downarrow\uparrow$. **ACHTUNG:** Die Aktivierung/Deaktivierung des Tunings darf ausschließlich vor der Fahrt und nicht während der Fahrt erfolgen.



SCHRITT 8: Geschwindigkeitsbegrenzung einstellen

- A.** Ändern Sie die Modi mit dem Joystick in folgender Reihenfolge: ↓↓↓↑↑↑ Turbo – Trail – Auto – Eco – Auto – Trail – Turbo oder Trail – Auto – Eco – Off – Eco – Auto – Trail. Das aktuelle Geschwindigkeitslimit wird auf dem Display angezeigt.
- B.** Die maximale Unterstützungs-Geschwindigkeit kann durch kurzes Drücken der Walk-Taste oder durch eine 360°-Drehung des Hinterrads angepasst werden. Nach fünf Sekunden Inaktivität wird das zuletzt eingestellte Limit gespeichert.





www.speedbox-tuning.de

Ebike Electronic s.r.o.

Rybna 716/24 | 110 00 Praha 1 | Czech Republic | ID: 05553555 | VAT: CZ05553555

