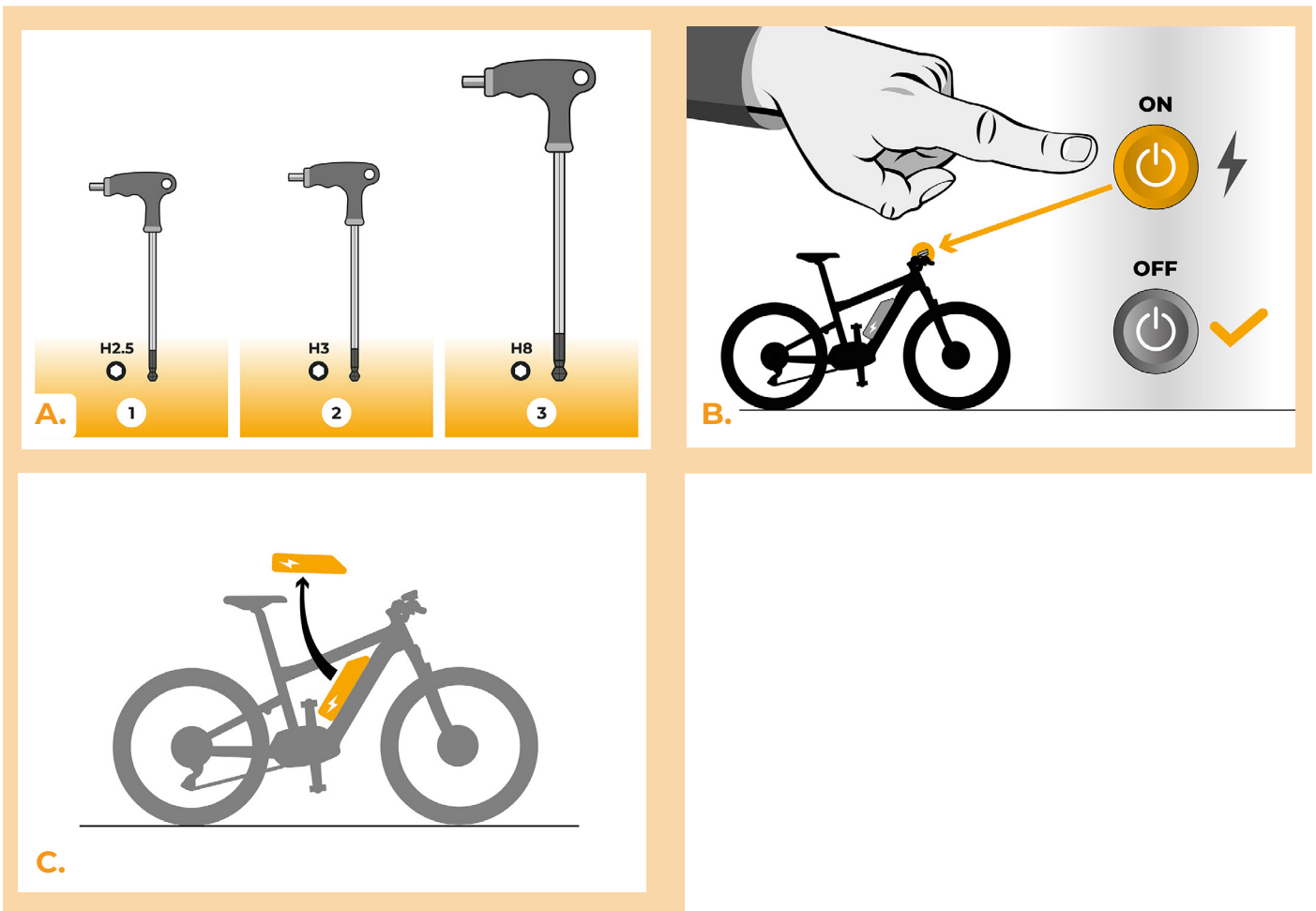


SpeedBox 3.1 B.Tuning pour Yamaha

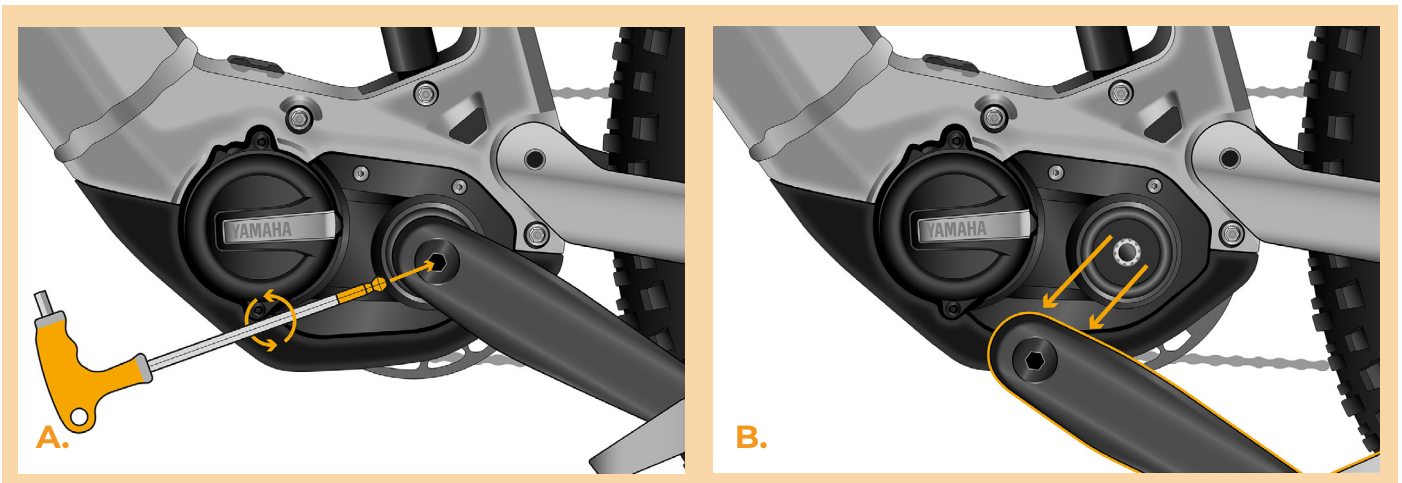
ÉTAPE 1. Préparation de l'installation

- A.** Préparez-vous les outils suivants:
1. La clé allen H2 5
 2. La clé allen H3
 3. La clé allen H8
- B.** Éteignez le vélo électrique.
- C.** Débranchez la batterie du vélo électrique conformément au mode d'emploi de fabricant.



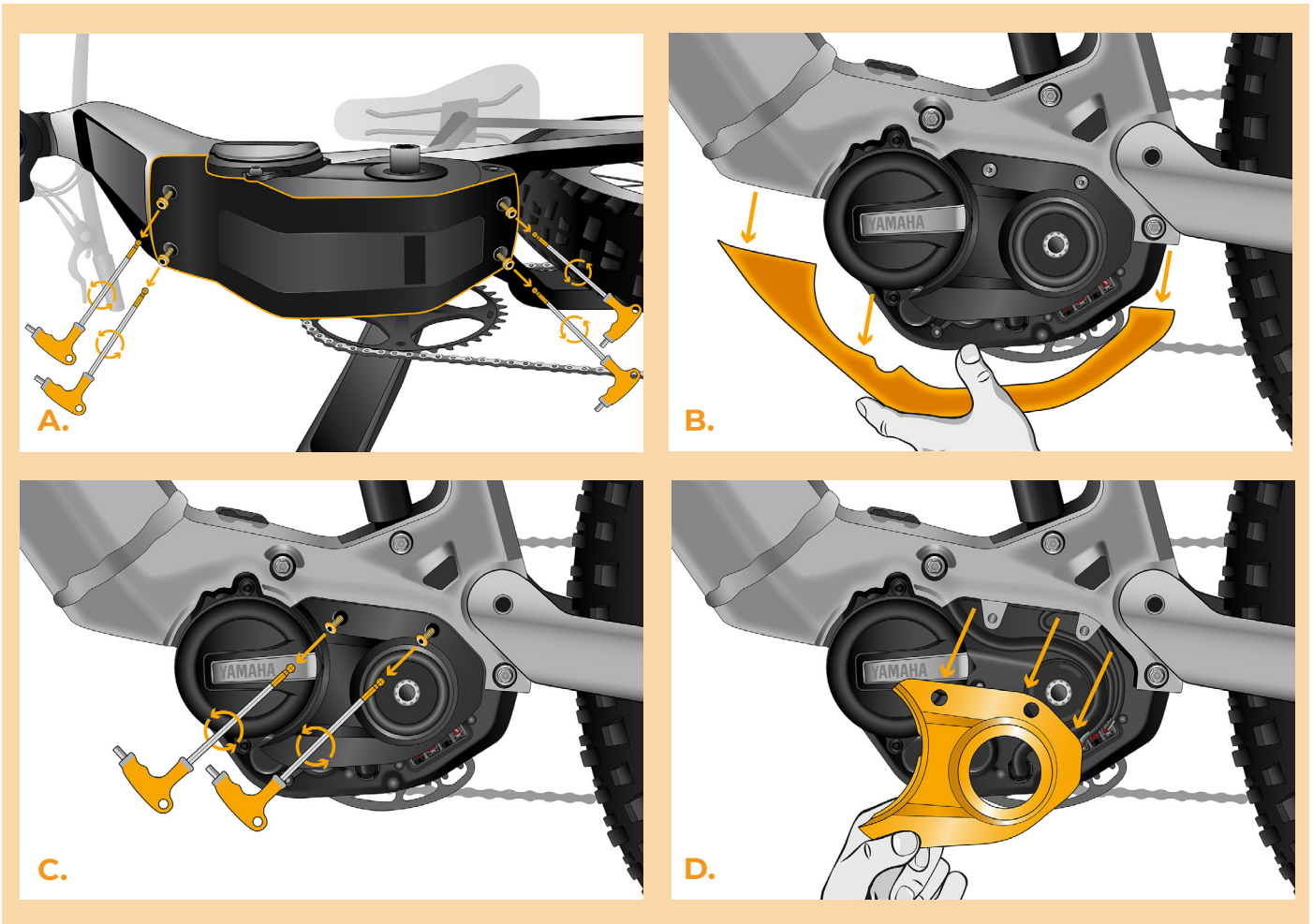
ÉTAPE 2: Demontage du couvercle

- A.** Retirez la vis de verrouillage de la manivelle gauche en utilisant la clé allen H8. Si la vis de sûreté n'est pas auto-rétractable, il faut utiliser l'extracteur de manivelle, à voir Le Mode d'emploi sur notre site.
- B.** Retirez les manivelles de l'axe central du moteur.



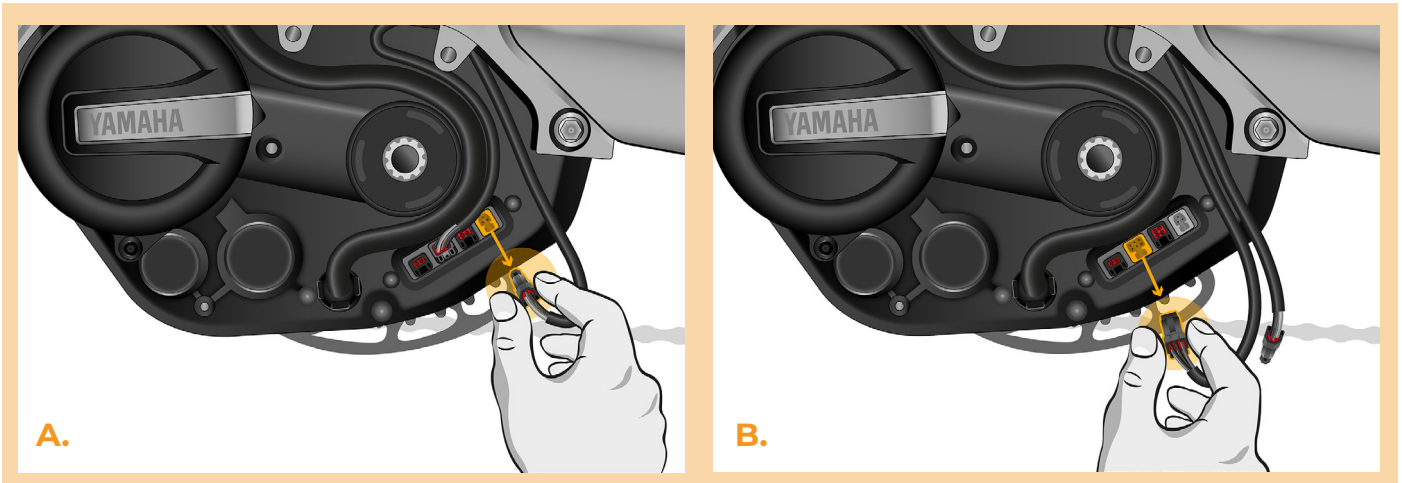
ÉTAPE 3: Demontage du couvercle

- A.** À l'aide de la clé allen H3, dévissez les vis qui maintiennent le couvercle inférieur du moteur.
- B.** Enlevez le couvercle du moteur.
- C.** Dévissez 2 vis maintenant le couvercle latéral du moteur avec la clé allen H2.5.
- D.** Enlevez le couvercle latéral du moteur.



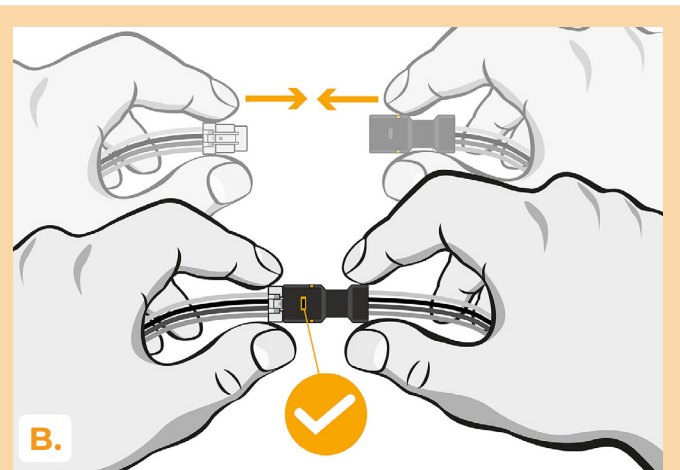
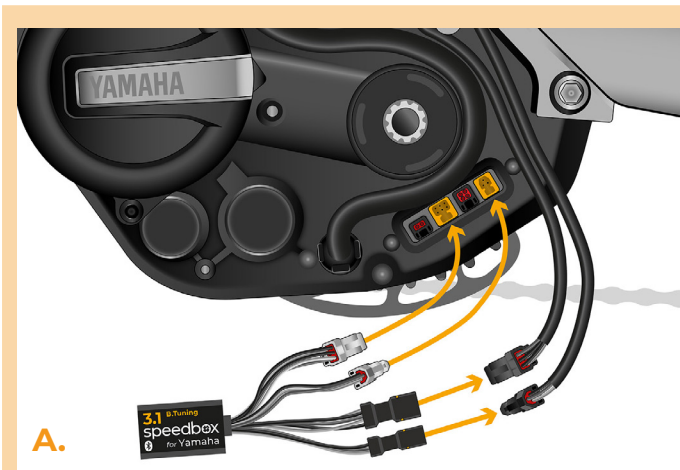
ÉTAPE 4: Demontage du couvercle

- A. Débranchez le connecteur du câble de vitesse.
- B. De la même manière, débranchez le connecteur du câble menant du moteur à l'écran.



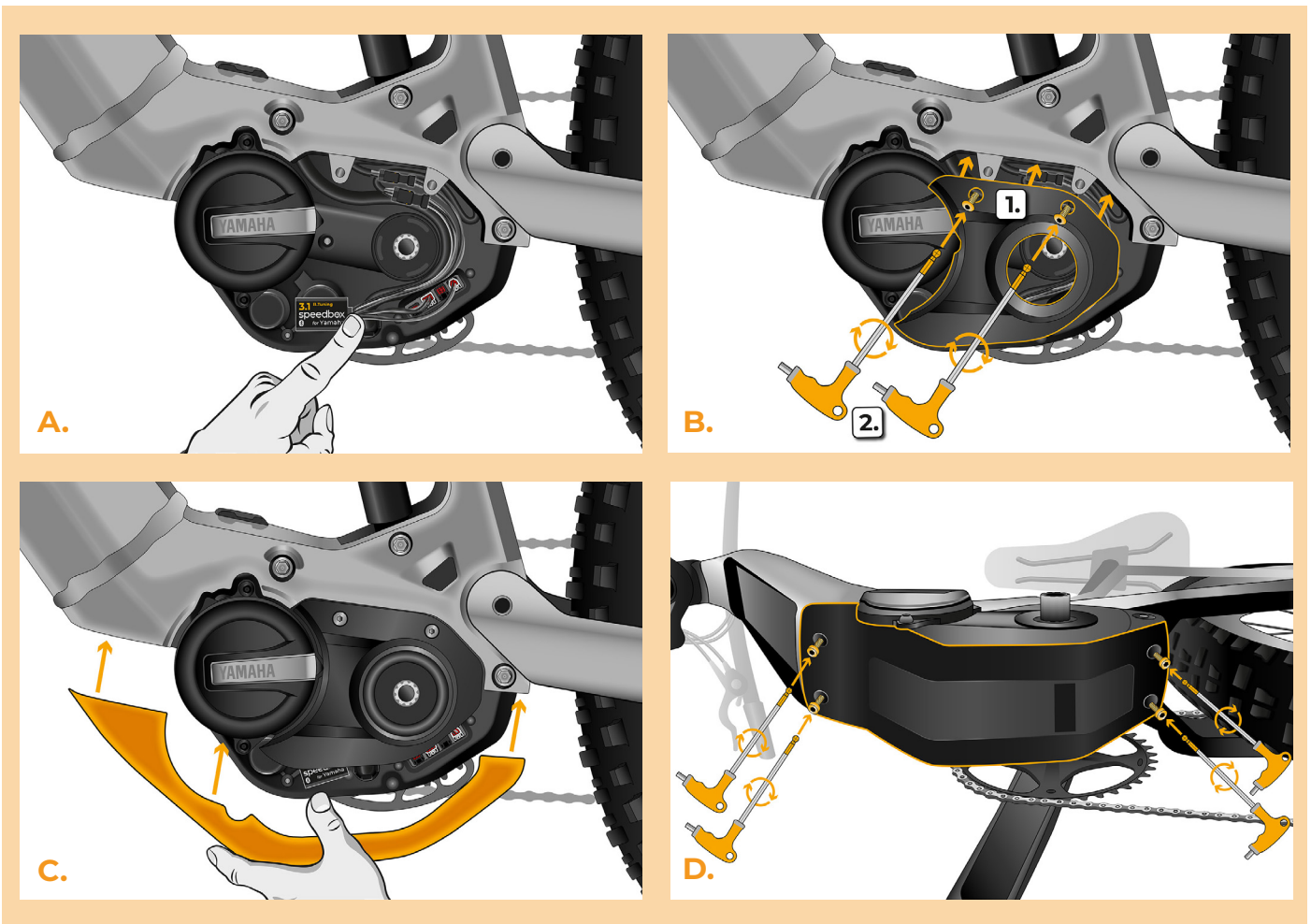
ÉTAPE 5: Installation de la SpeedBox

- A.** Branchez la SpeedBox dans les connecteurs débranchés (étape 4).
- B.** Assurez-vous que les connecteurs s'emboîtent en soi correctement.
- C.** Avant de remettre en place le couvercle du moteur, vérifiez que l'installation de la SpeedBox correspond à l'image.



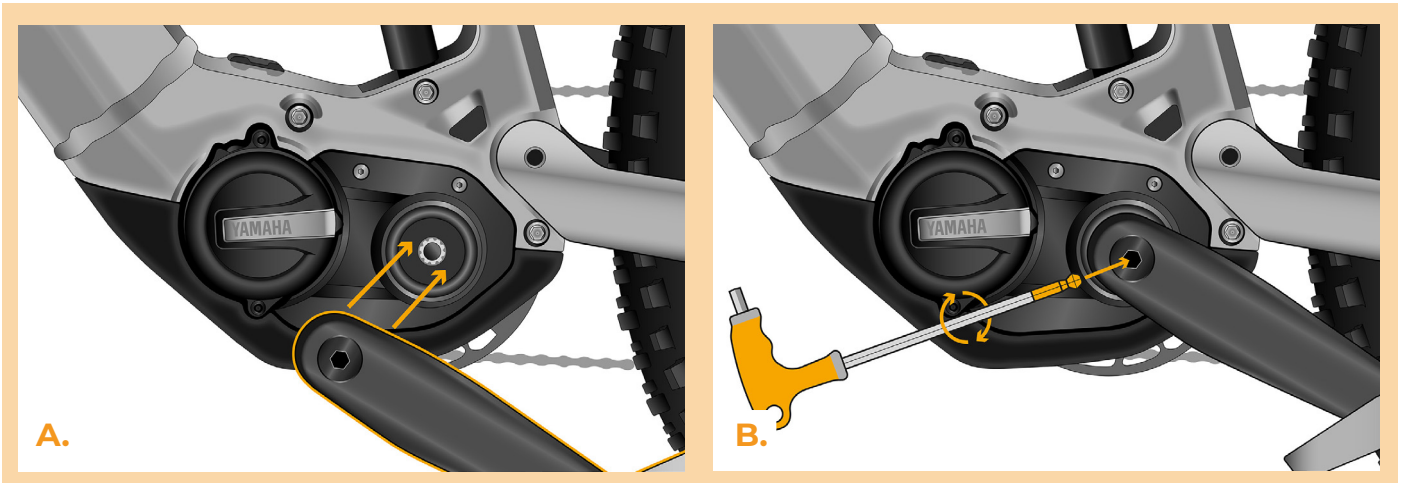
ÉTAPE 6: Assemblage du couvercle du moteur

- A. Entassez la SpeedBox et tous les connecteurs et câbles dans l'espace libre sous le couvercle latéral du moteur.
- B. Remettez en place le couvercle latéral du moteur (1.) et fixez-le avec les vis à l'aide de clés allen H2.5 (2.).
- C. Remettez le couvercle inférieur du moteur dans sa position originale.
- D. Fixez le couvercle avec les vis en utilisant la clé allen H3.



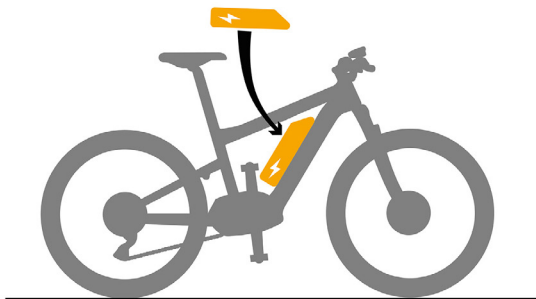
ÉTAPE 7: Assemblage des manivelles

- A. Remettez les manivelles sur l'axe central du vélo électrique.
- B. Vissez la vis de verrouillage de manivelle et serrez-la avec une clé allen H8.

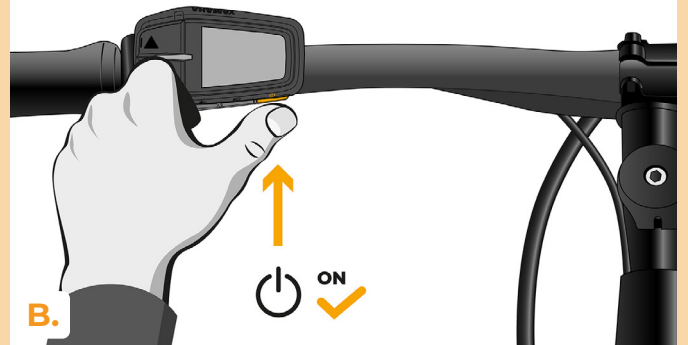


ÉTAPE 8: Vérifier le fonctionnement de tuning

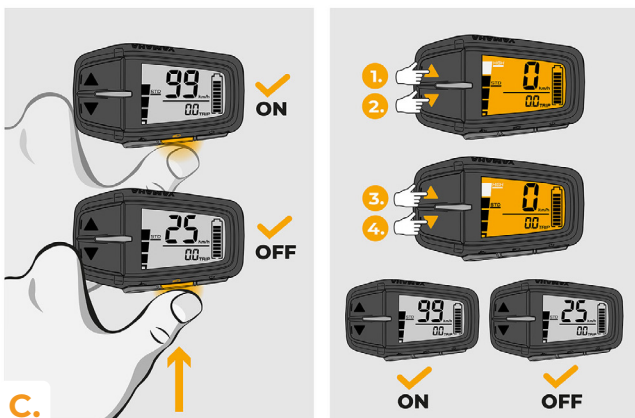
- A. Rebranchez la batterie au vélo.
- B. Allumez le vélo électrique.
- C. Pour activer/désactiver la SpeedBox, appuyez brièvement le bouton LIGHT ou basculez entre deux modes d'assistance (+-+) (la valeur 25 km/h est affichée en mode bridé et la vitesse maximale de 99 km/h ou autre en mode débridé)
- D. Tournez la roue arrière pour vous assurer que la vitesse s'affiche à l'écran.



A.



B.



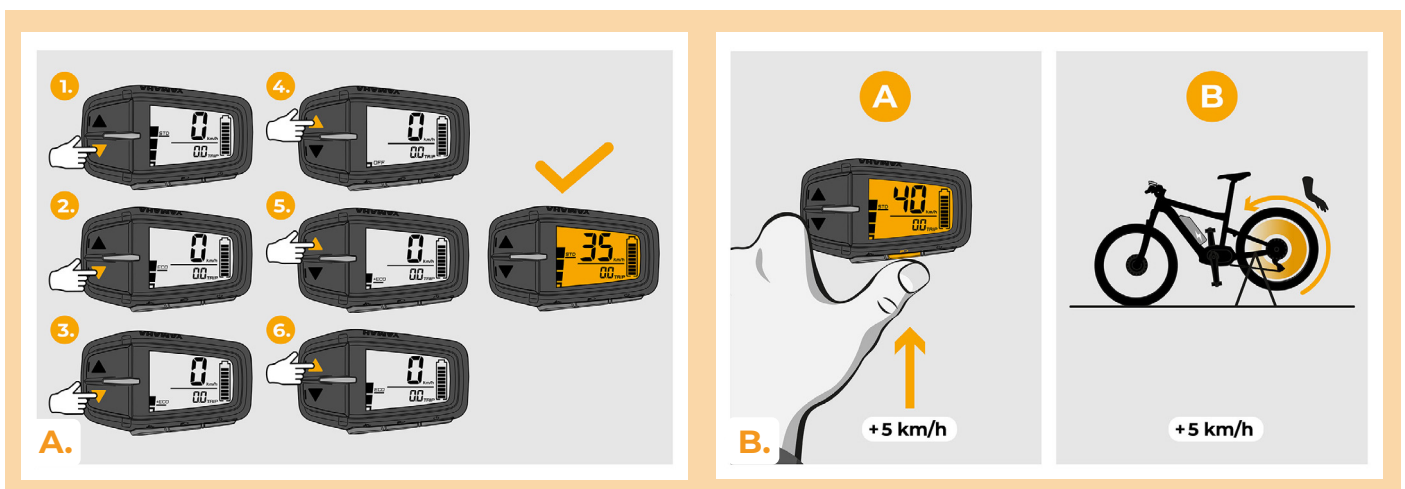
C.



D.

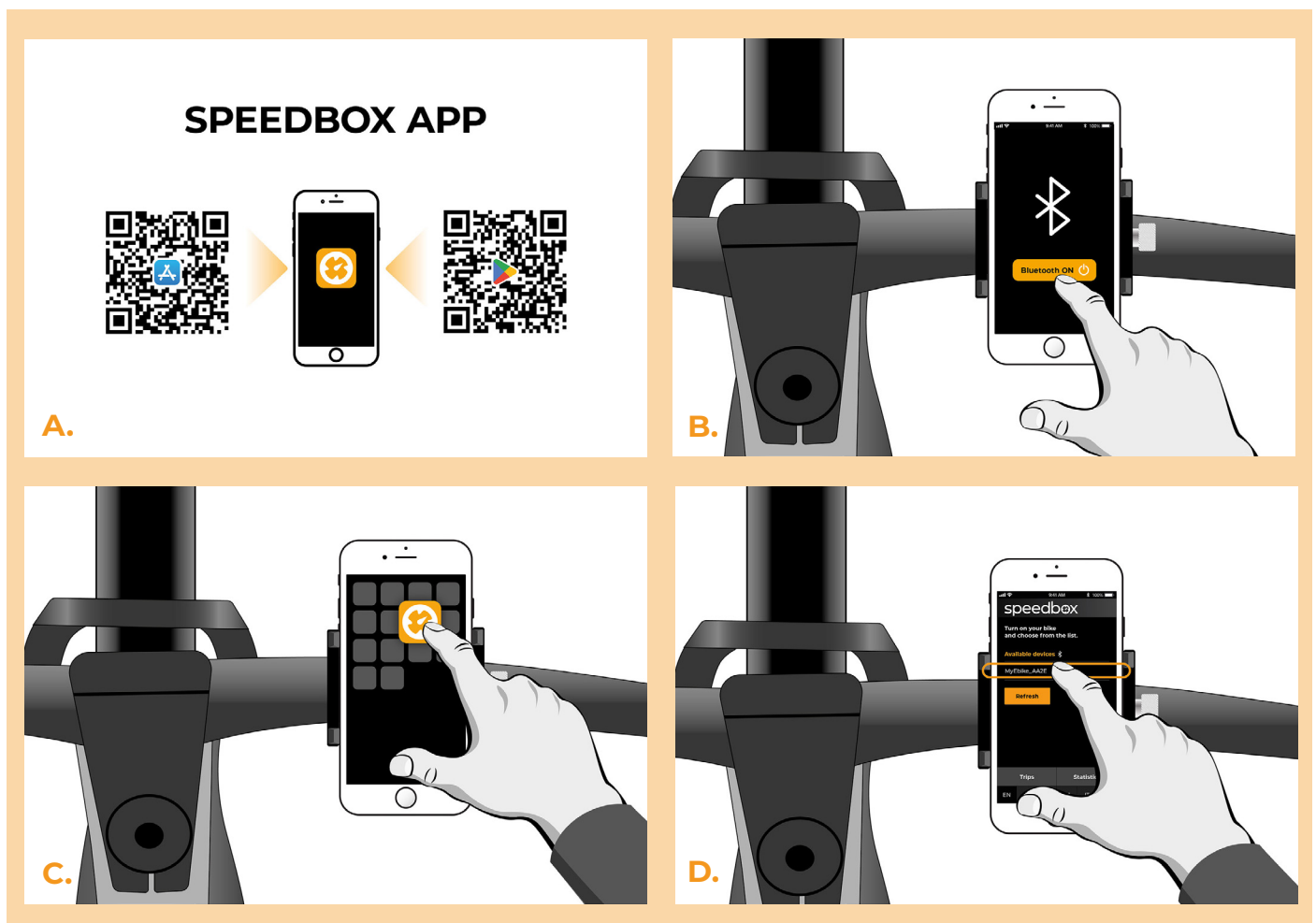
ÉTAPE 9: Régler la vitesse maximale

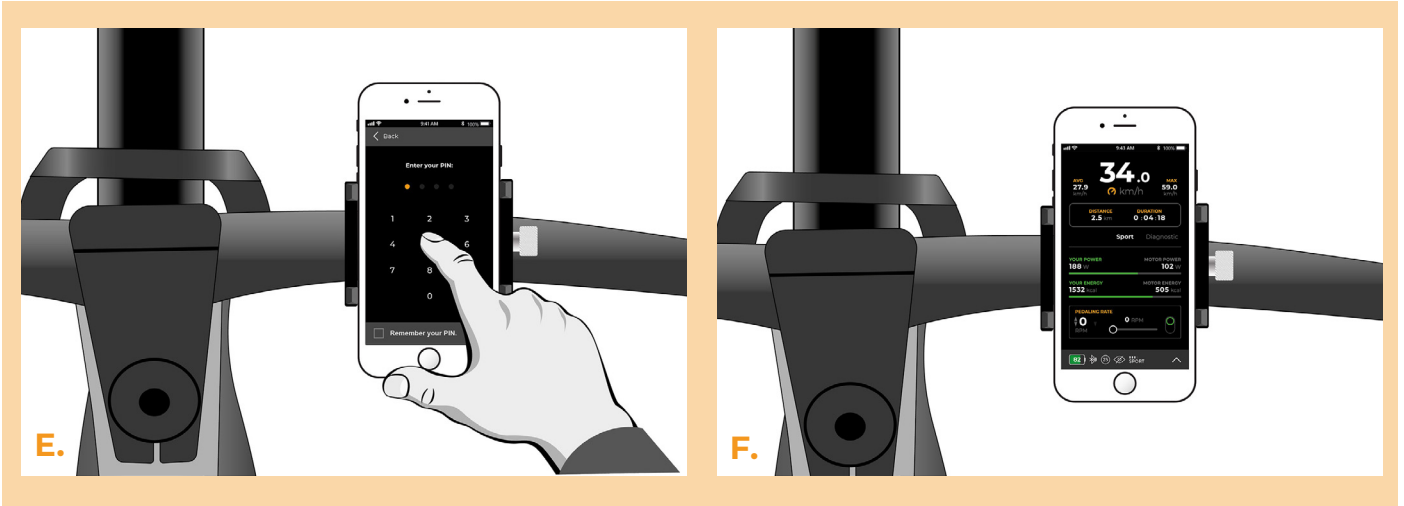
- A.** Configurez le mode HIGH. Basculez rapidement entre les modes dans l'ordre suivant HIGH > STD > ECO > ECO+ > ECO > STD > HIGH. (De trois niveaux vers le bas et ensuite de trois vers le haut). La limite de vitesse actuelle va s'afficher à l'écran.
- B.** Réglez la limite de vitesse maximale en appuyant brièvement le bouton LIGHT ou tournant la roue arrière de 360°. A chaque appuis ou tour de la roue, la limite de vitesse maximale augmente de 5 km/h. La dernière limite affichée sera enregistrée après 5 secondes d'inactivité.



ÉTAPE 10: Coupler (la SpeedBox) avec l'application SpeedBox

- A.** Téléchargez l'application SpeedBox App de Google Play ou de l' App Store.
- B.** Activez Bluetooth dans votre téléphone portable.
- C.** Activez Bluetooth dans votre téléphone portable.
- D.** Choisissez l'appareil MyEbike_xxxx. Si vous ne le trouvez pas dans la liste, appuyez sur le bouton "Rafraîchir" et assurez-vous que:
 1. Le vélo est allumé.
 2. Vous n'êtes pas éloigné plus qu'à 5 m de votre vélo.
 3. Le Bluetooth dans votre smartphone est activé.
 4. Vous avez autorisé l'App SpeedBox à accéder à la localisation (GPS) dans votre smartphone.
- E.** Choisissez votre propre code PIN et le mot de passe du service.
- F.** A partir de là, vous pouvez profiter des avantages de la SpeedBox App (manipuler avec le kit; suivre les données de chaque balade - performance du moteur, consommation de l'énergie, etc.; fixer la limite de vitesse maximale.).





www.speedbox-tuning.fr

Ebike Electronic s.r.o.

Rybna 716/24 | 110 00 Praha 1 | Czech Republic | ID: 05553555 | VAT: CZ05553555



