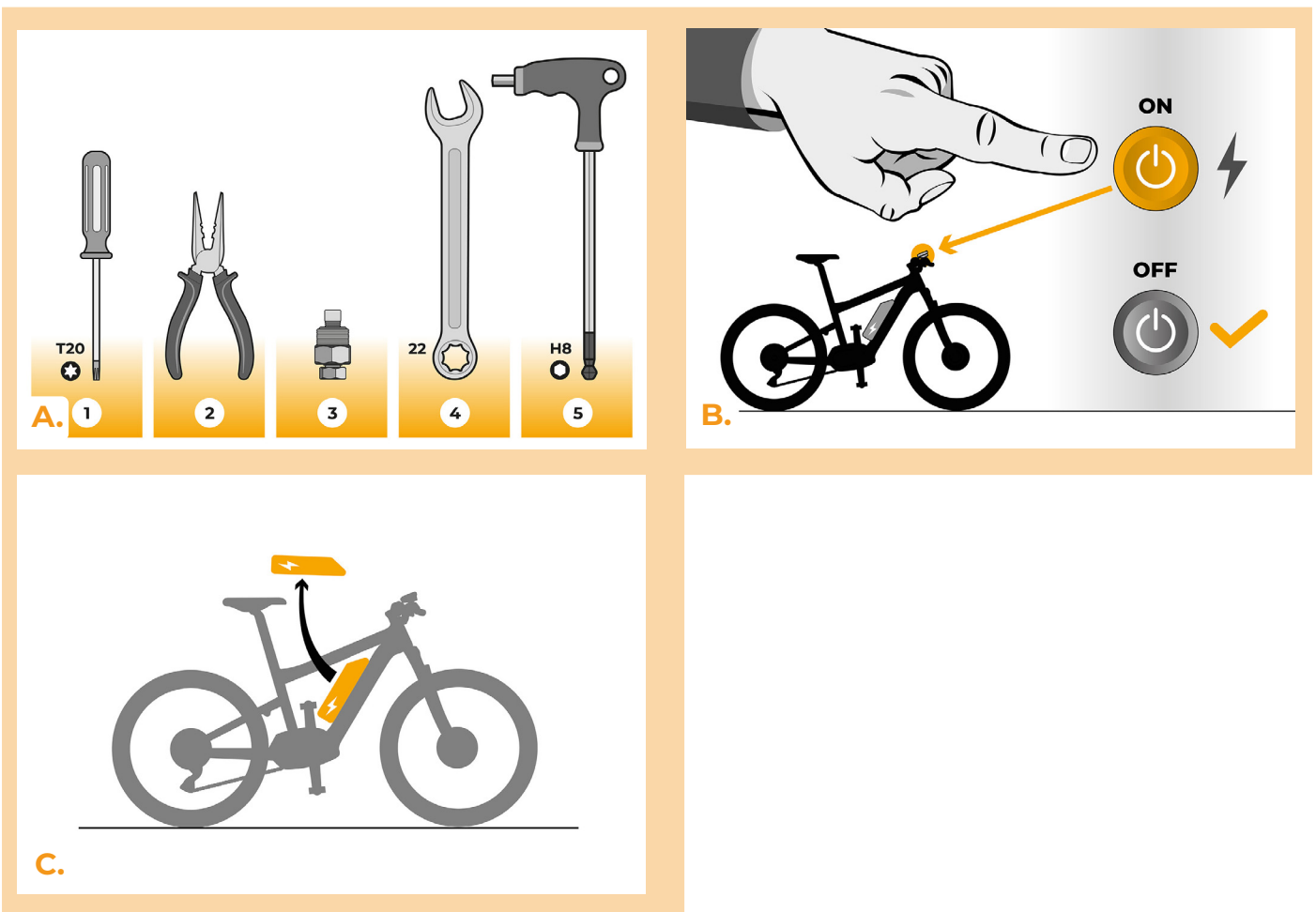


SpeedBox 3.0 B.Tuning pro Bosch (včetně Gen4)

Krok 1: Příprava na instalaci

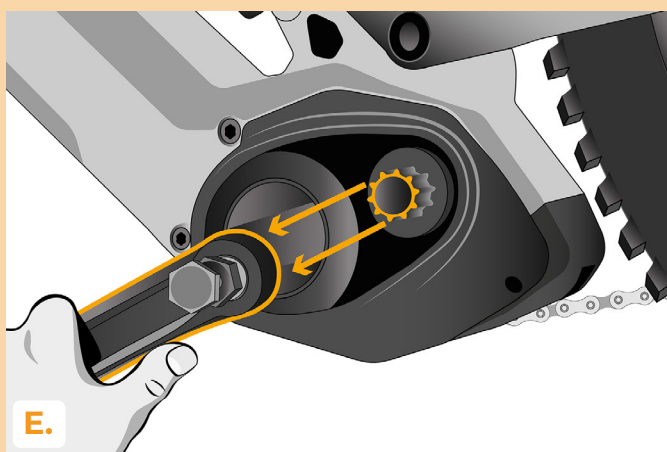
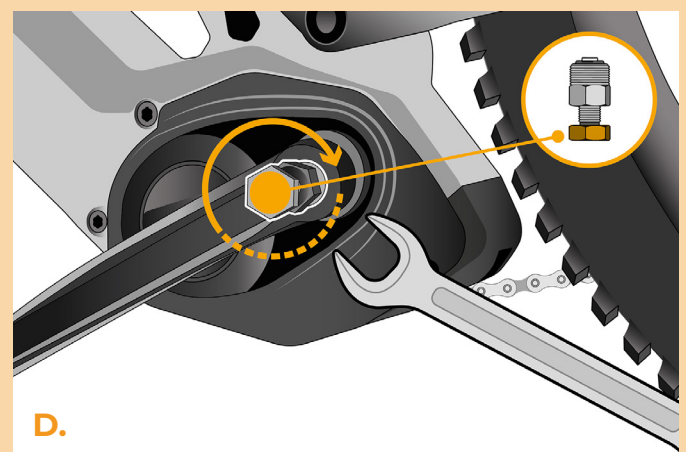
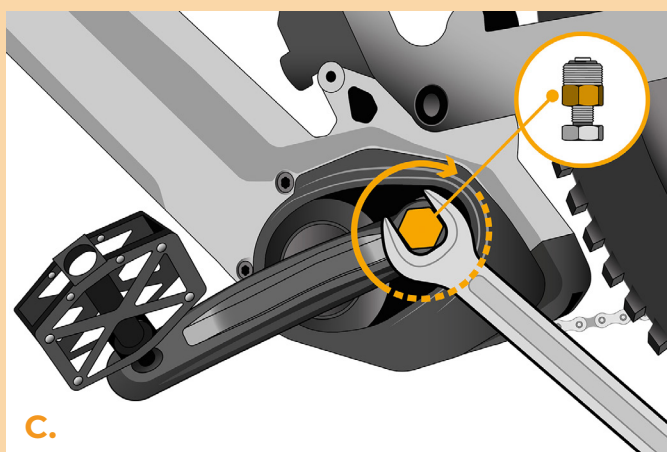
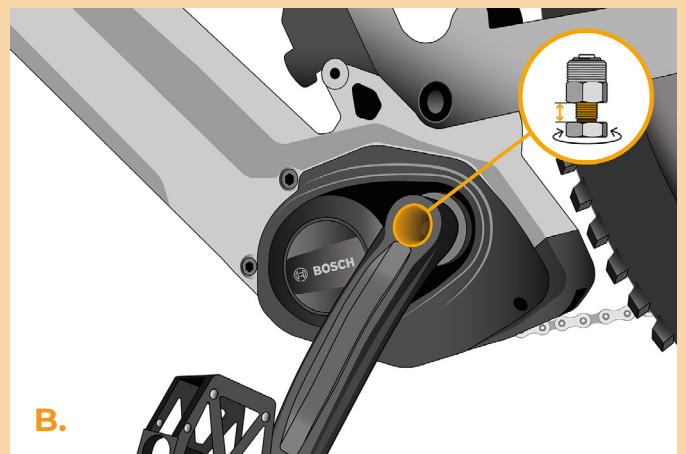
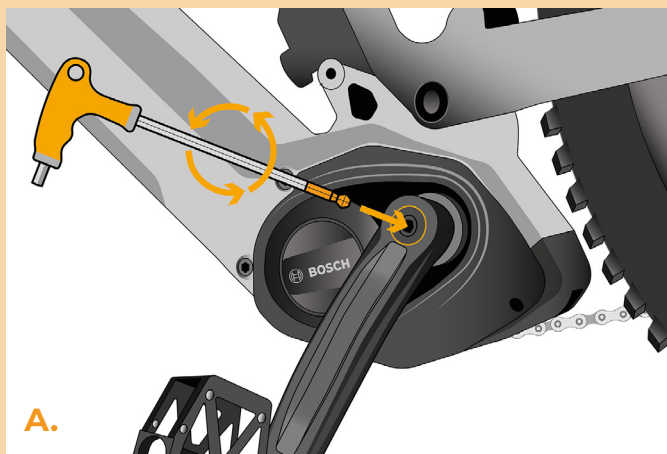
- A.** Nachystejte si následující nářadí:
1. Torx šroubovák T20
 2. Úzké kleště
- Pokud bude nutná demontáž kliky, budete potřebovat:*
3. Stahovák klik
 4. Klíč 22 mm
 5. Inbus H8
- B.** Vypněte elektrokolo.
- C.** Vyjměte baterii z elektrokola podle manuálu výrobce.



Krok 2: Demontáž kliky

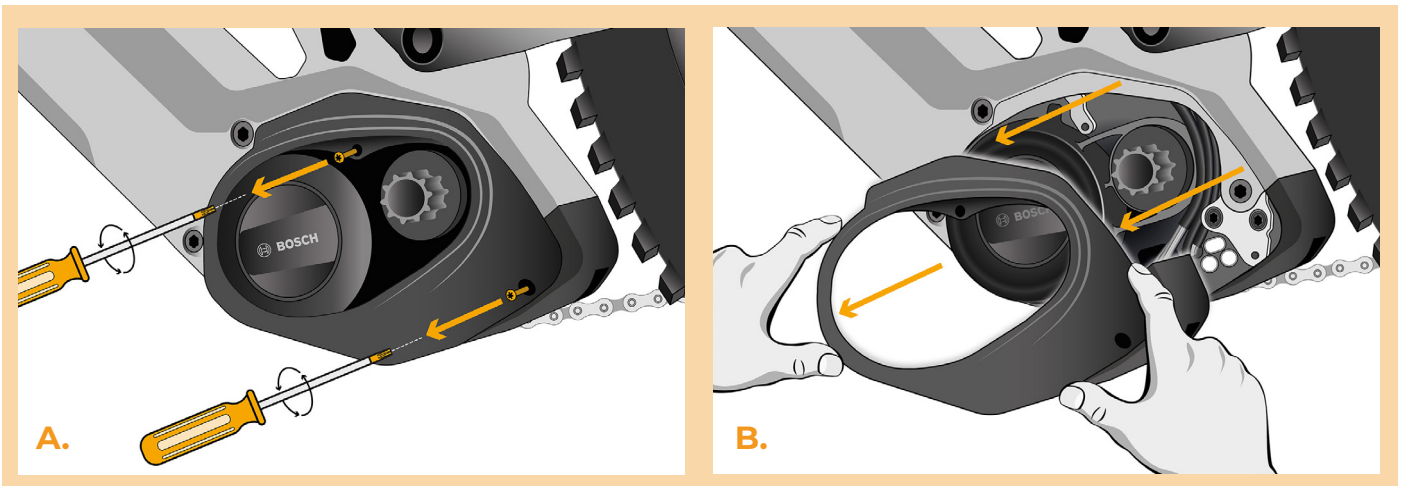
Pokud klika překáží v odstranění plastového krytu motoru, je nutná její demontáž.

- A.** Odmontujte pojistný šroub levé kliky inbusovým klíčem 8.
- B.** Před našroubováním stahováku na kliku vyšroubujte vřeteno co nejvíce z těla stahováku. Zabráníte strhnutí závitu na klice.
- C.** Našroubujte tělo stahováku na původní pozici pojistného šroubu a dotáhněte klíčem 22.
- D.** Dotahováním hlavy vřetena klíčem 22 uvolněte kliku od středové osy.
- E.** Sejměte kliku ze středové osy motoru.



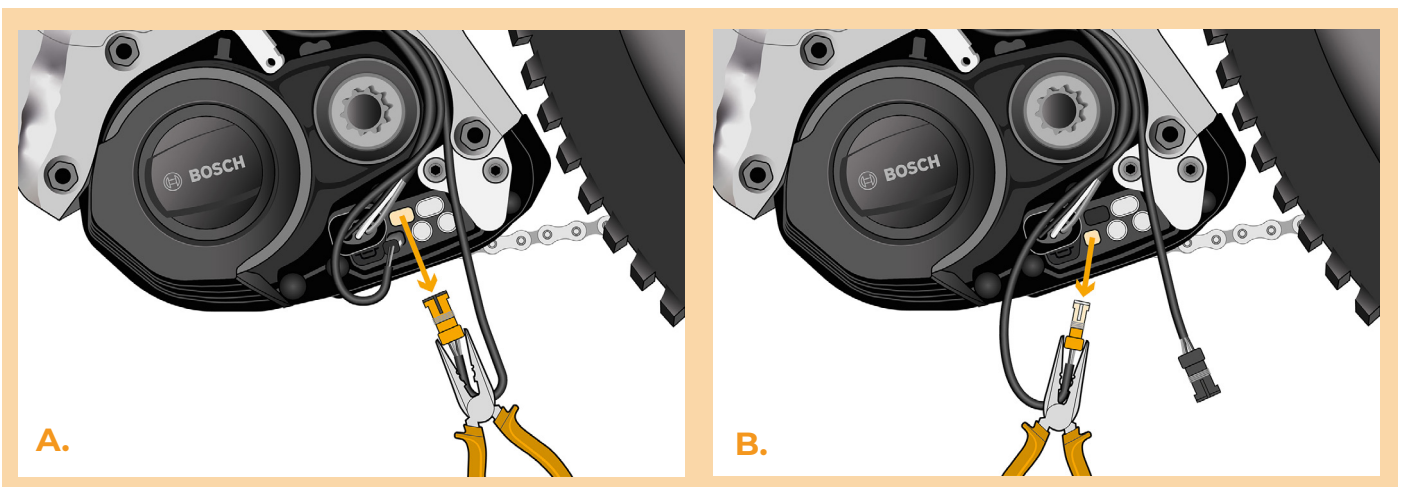
Krok 3: Demontáž krytu

- A. Odšroubujte všechny šrouby držící kryt motoru Torx šroubovákem T20.
- B. Sejměte kryt motoru.



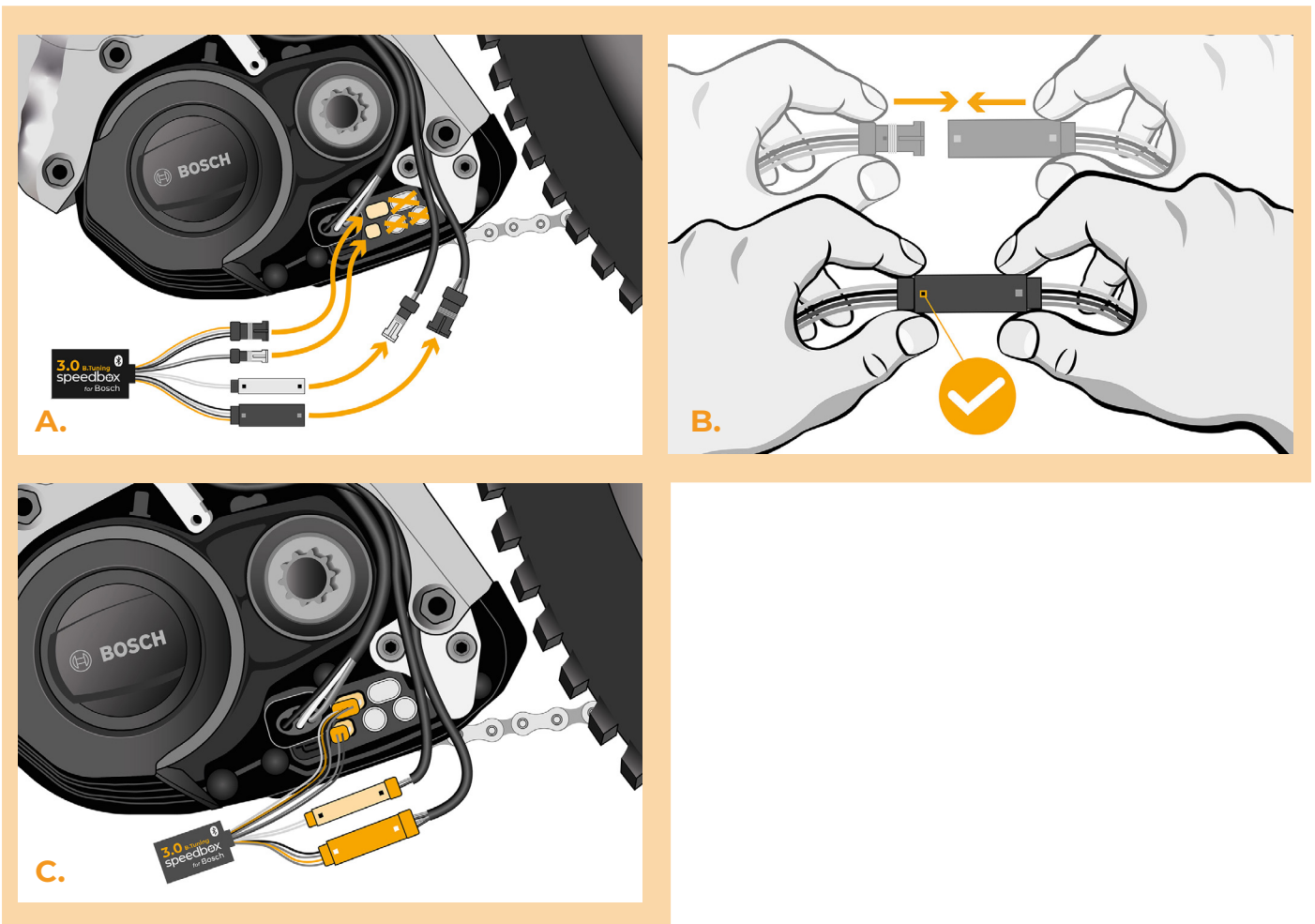
Krok 4: Odpojení konektorů z motoru

- A. Pomocí kleští vypojte konektor displeje z motoru.
- B. Stejným způsobem odpojte konektor snímače rychlosti.



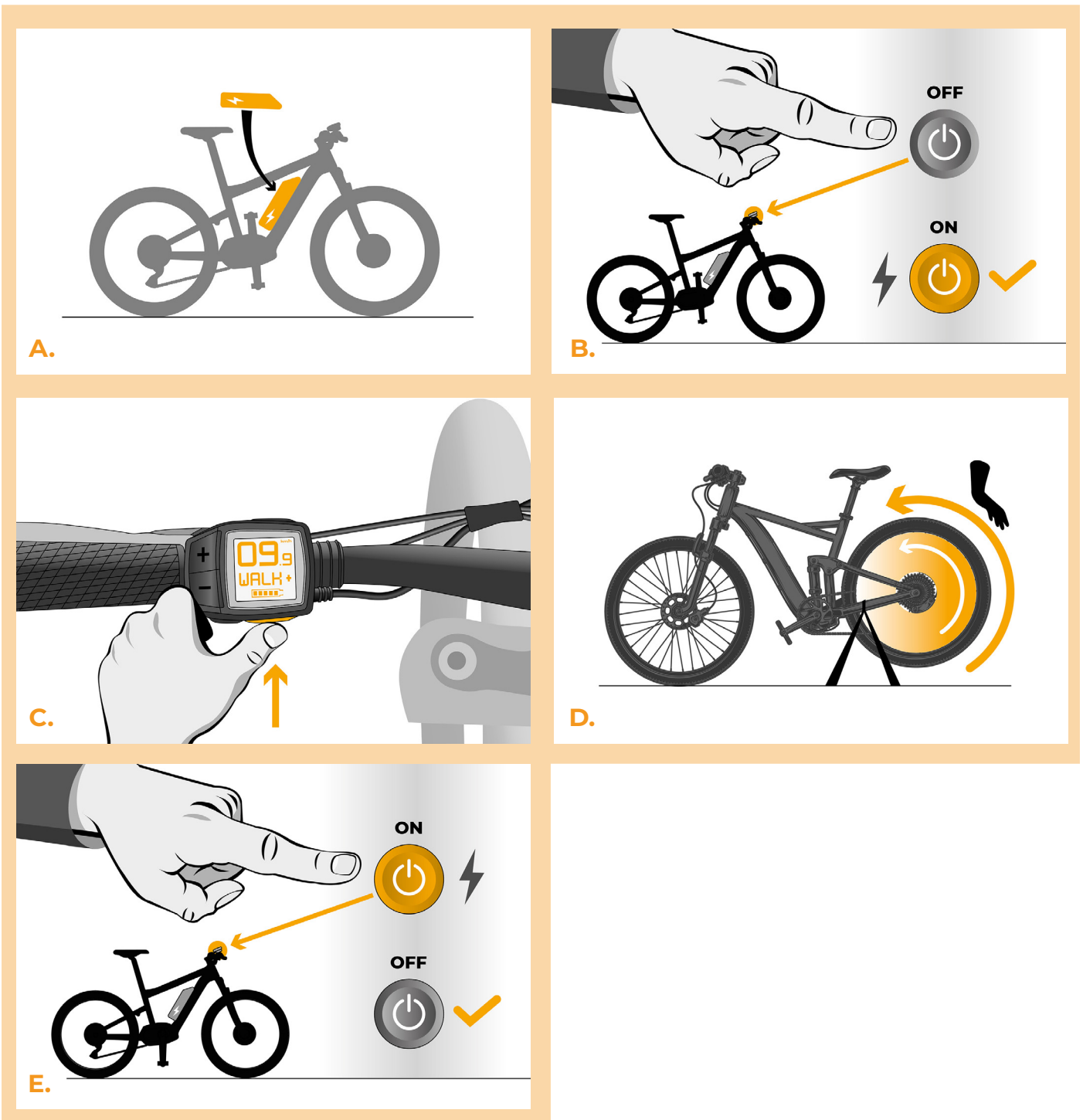
Krok 5: Instalace tuningu SpeedBox

- A.** Zapojte konektory zařízení SpeedBox do motoru místo původních konektorů.
- B.** Zapojte konektory elektrokola vypojené z motoru (krok 4) do konektorů zařízení SpeedBox a ověřte, že zámky konektorů správně dosedly.
- C.** Před kompletací motoru zkontrolujte správné zapojení podle obrázku.



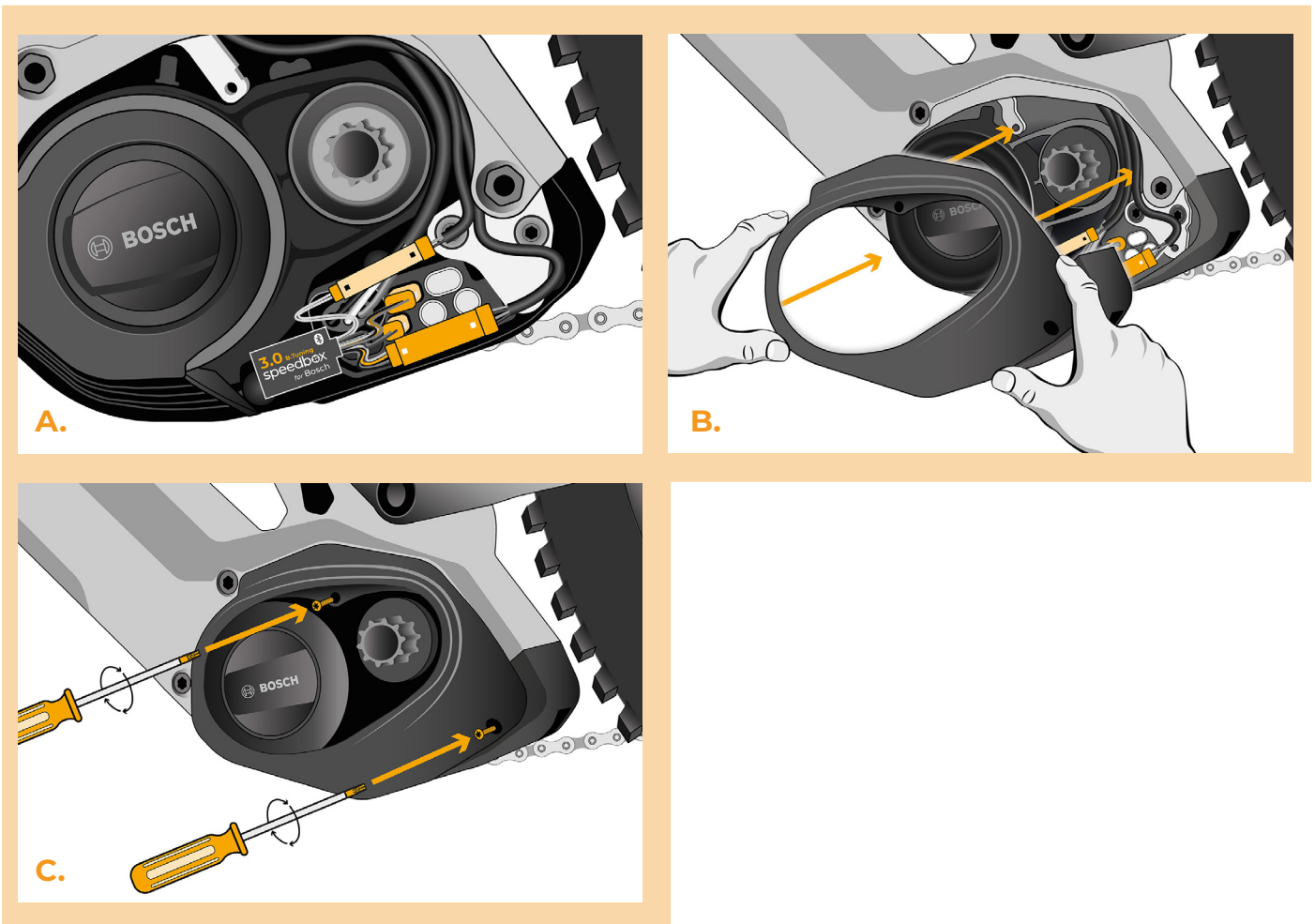
Krok 6: Kontrola funkce tuningu

- A.** Vložte baterii zpět do elektrokola.
- B.** Zapněte elektrokolo.
- C.** Krátkou aktivací funkce WALK nebo dvojitým přepínáním mezi dvěma asistenčními módy (+-+) aktivujte/deaktivujte tuning (zobrazí se hodnota 9.9 nebo 2.5 signalizující maximální rychlost).
- D.** Roztočte zadní kolo a ujistěte se, že vaše elektrokolo zobrazuje rychlost zadního kola na displeji.
- E.** Vypněte elektrokolo.



Krok 7: Nasazení krytu motoru

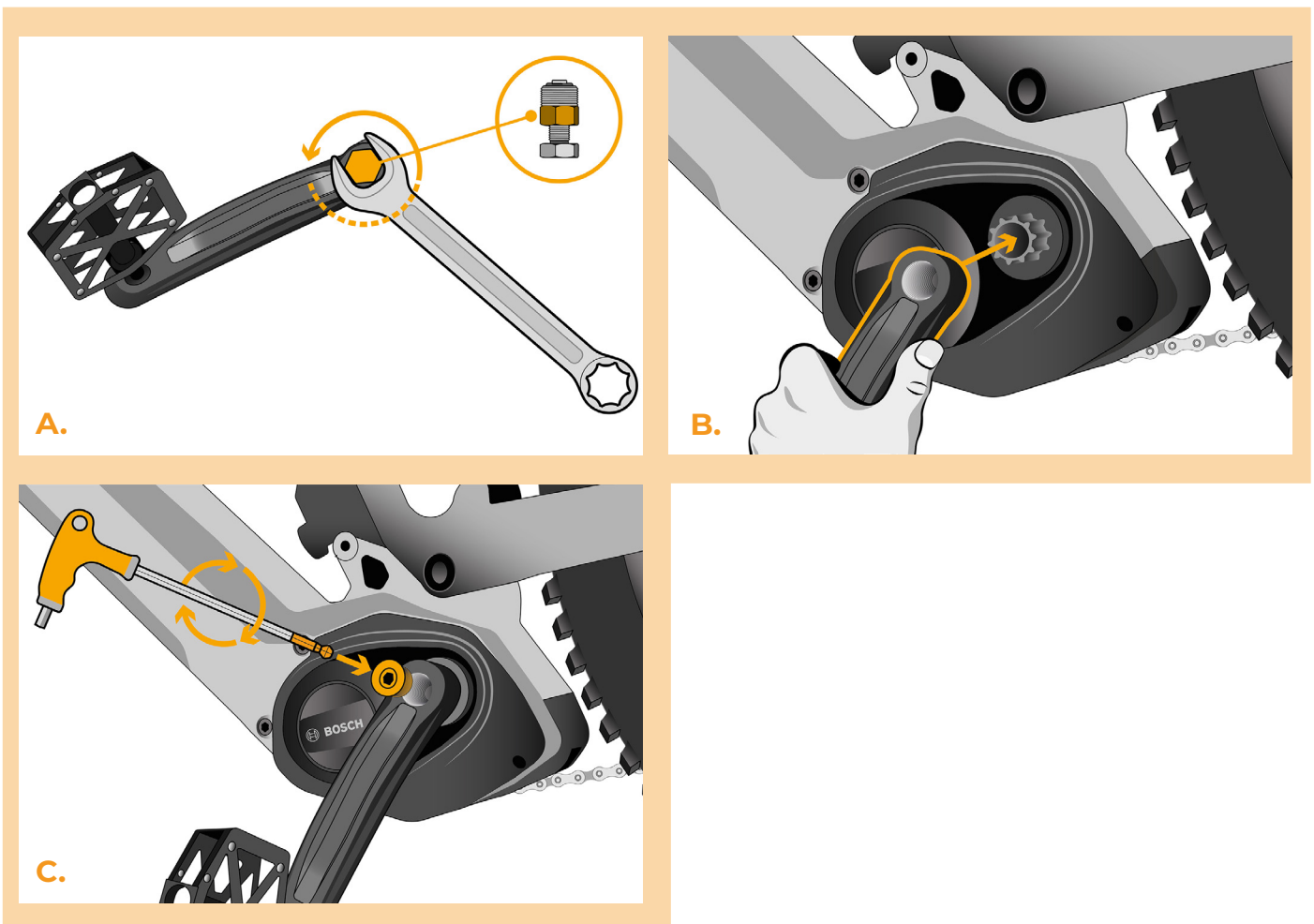
- A.** SpeedBox s konektory a vodiči vedoucími od motoru vměstnejte zpět do volného prostoru v místě zapojení.
- B.** Přiložte kryt motoru na původní místo.
- C.** Připevněte kryt všemi pomocí Torx šroubováku T20.



Krok 8: Montáž kliky

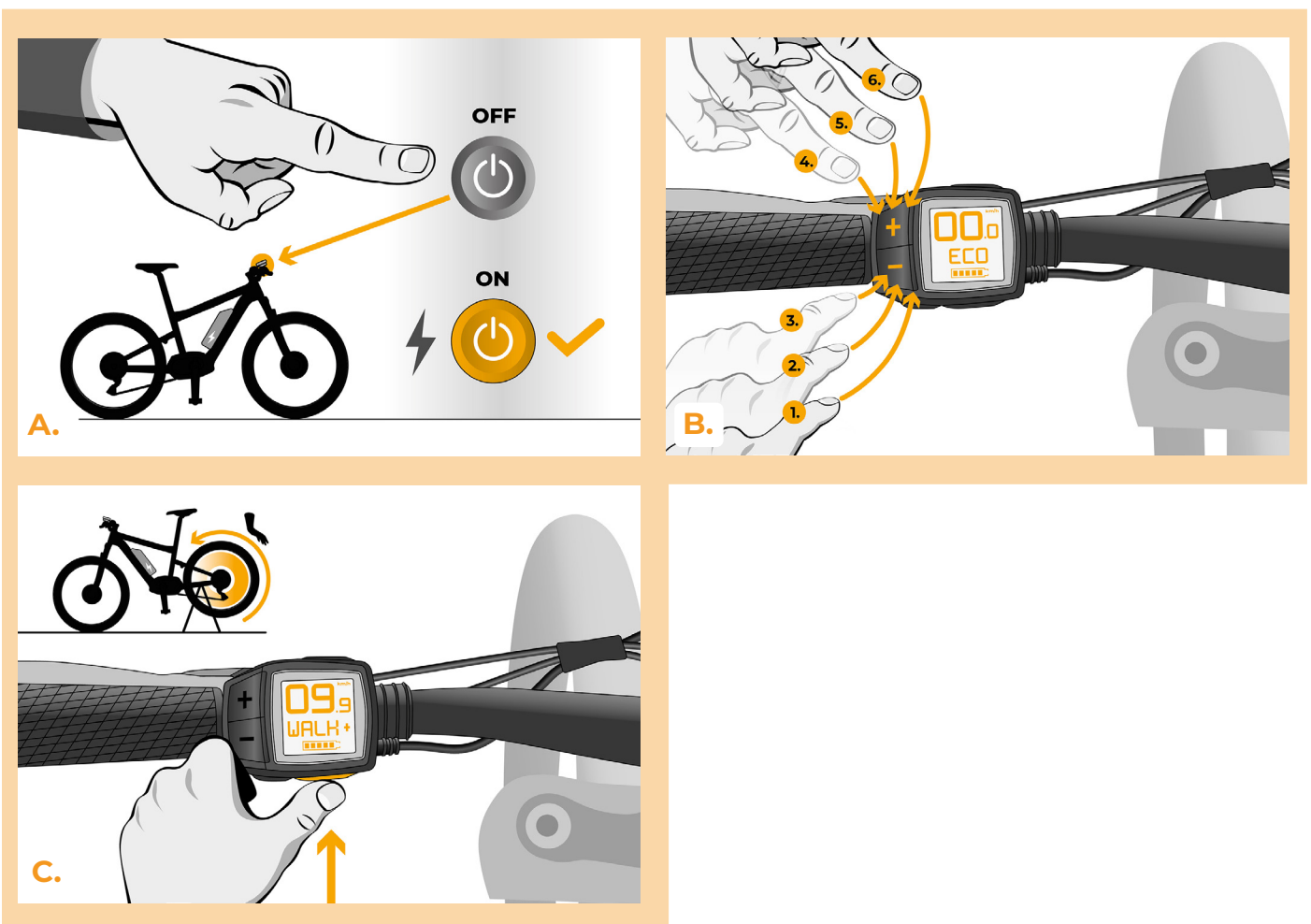
Pokud jste demontovali kliku podle kroku 2, namontujte ji zpět.

- A.** Pomocí klíče 22 odmontujte z kliky stahovák klik.
- B.** Nasadte kliku zpět na středovou osu elektrokola.
- C.** Zašroubujte pojistný šroub kliky a dotáhněte pomocí inbusovým klíčem H8.



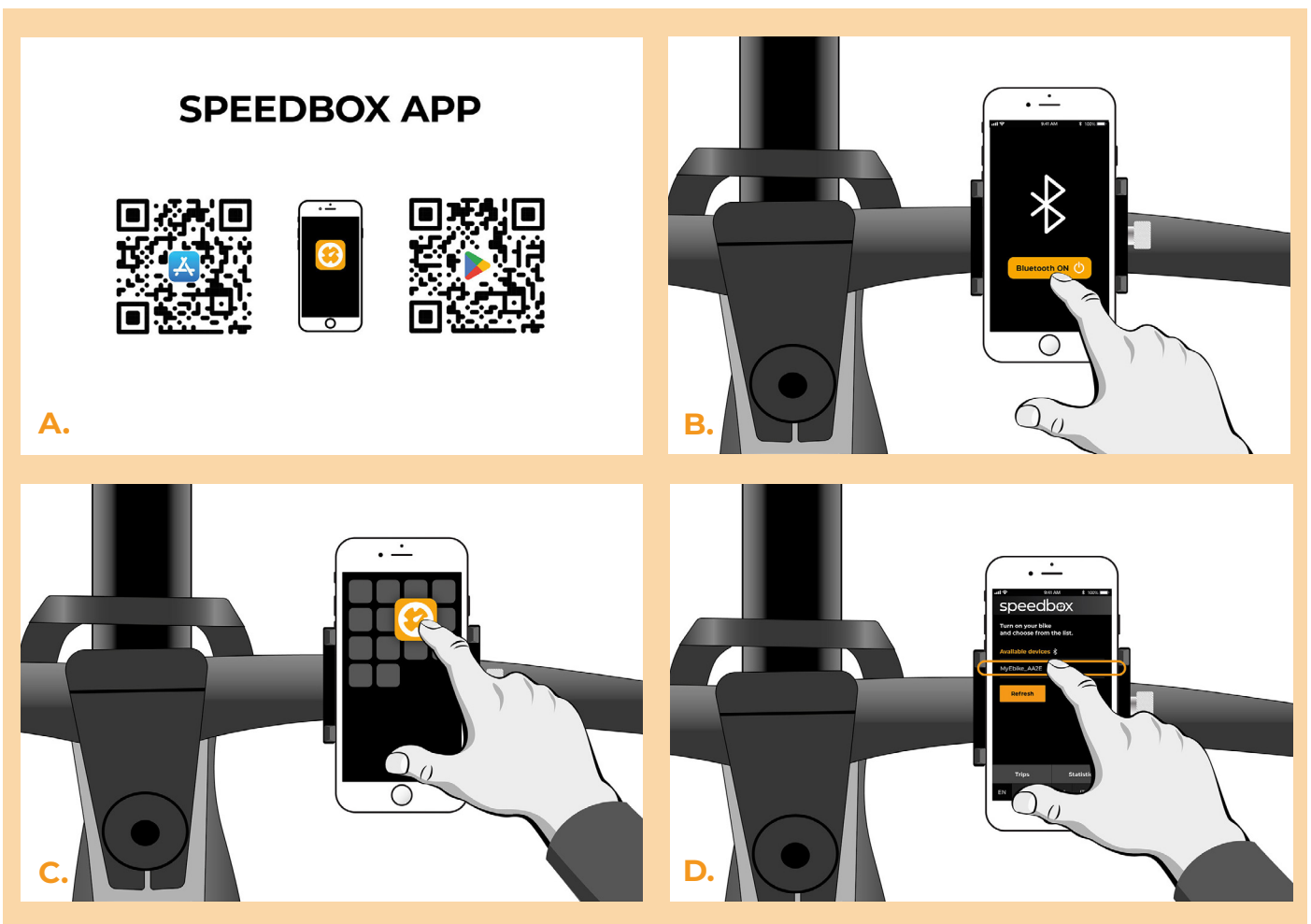
Krok 9: Nastavení max rychlosti

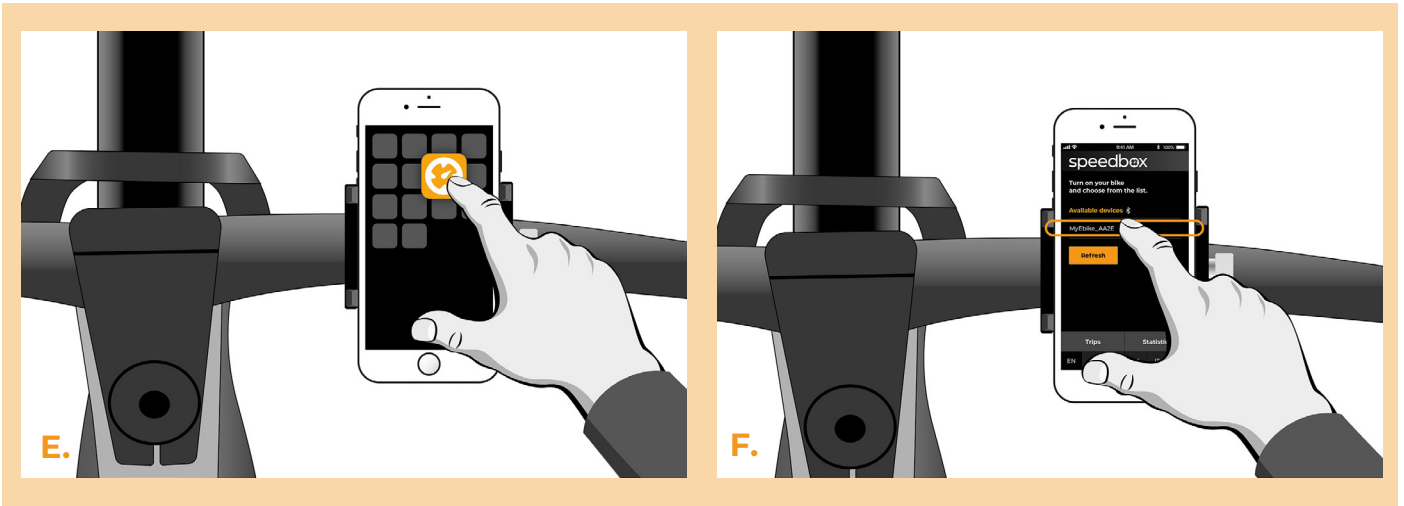
- A.** Zapněte elektrokolo.
- B.** Nastavte mód TURBO. Rychle přepínejte módy v následujícím pořadí TURBO -> SPORT -> TOUR -> ECO -> TOUR -> SPORT ->TURBO. (O tři úrovně dolů a tři nahoru). Na displeji se zobrazí aktuální rychlostní limit.
- C.** Nastavte maximální rychlost pomocí krátkou aktivací funkce WALK nebo otáčením zadního kola o 360°. S každou krátkou aktivací funkce WALK nebo otočením kola se zvýší limit o 5 km/h. Poslední zobrazený limit se po pěti sekundách nečinnosti uloží.



Krok 10: Spárování produktů SpeedBox s mobilní aplikací SpeedBox App

- A.** Nainstalujte si aplikaci SpeedBox App z Google Play nebo App Store.
- B.** Zapněte na svém telefonu Bluetooth.
- C.** Spusťte aplikaci SpeedBox App. Povolte polohovací služby, pokud budete dotázáni.
- D.** Vyberte zařízení MyEbike_xxxx. V případě, že svůj SpeedBox v seznamu nenaleznete, klikněte na tlačítko "Obnovit" a případně se dále ujistěte, že:
 1. Máte zapnuté elektrokolo.
 2. Nejste od svého elektrokola vzdálení více než 5 m.
 3. Máte zapnutý Bluetooth ve svém mobilu.
 4. Máte ve svém mobilu povoleny polohové služby pro aplikaci SpeedBox App.
- E.** Zvolte si a potvrďte svůj PIN a servisní heslo.
- F.** Nyní můžete naplno využívat aplikaci SpeedBox App (ovládat tuning, sledovat jízdní data a informace o výkonu motoru, spotřebě energie, nastavit rychlostní limit atd.).





www.speedbox-tuning.cz

Ebike Electronic s.r.o.

Rybna 716/24 | 110 00 Praha 1 | Czech Republic | ID: 05553555 | VAT: CZ05553555

