

SpeedBox 3.2 B.Tuning per Specialized

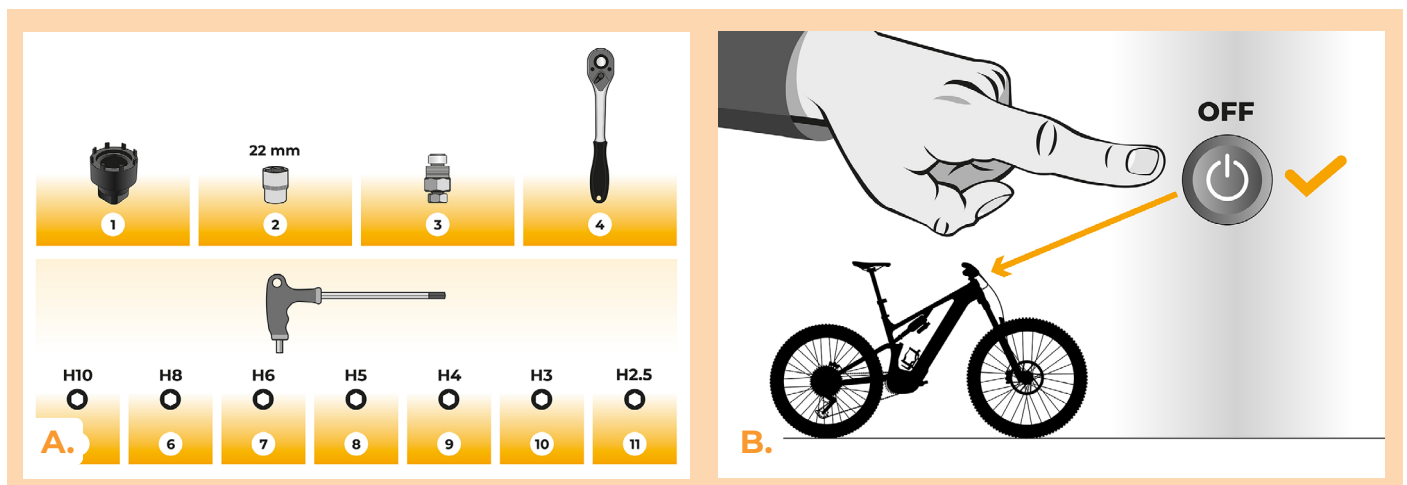
Passo 1: Preparazione per l'installazione

A. Preparete i seguenti attrezzi (gli attrezzi possono variare a seconda del tipo di e-bike):

1. Chiave a corona
2. Chiave a bussola 22 mm
3. Estrattore per pedivelle
4. Cricchetto 1/2"
5. Brugola da H10
6. Brugola da H8
7. Brugola da H6
8. Brugola da H5
9. Brugola da H4
10. Brugola da H3
11. Brugola da H2.5

Per serrare le viti, utilizzare una chiave dinamometrica impostata secondo le raccomandazioni del produttore della bicicletta.

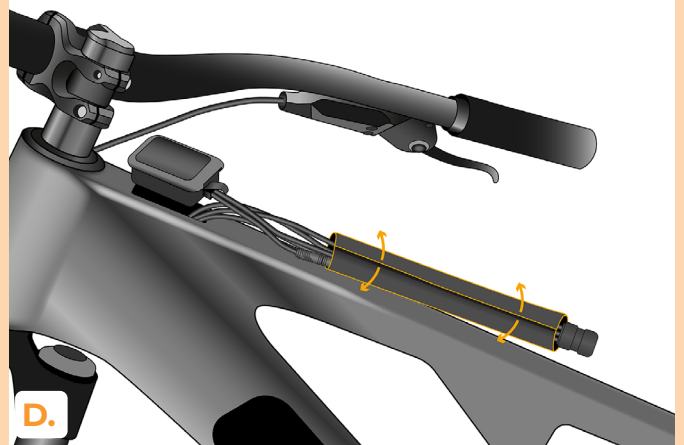
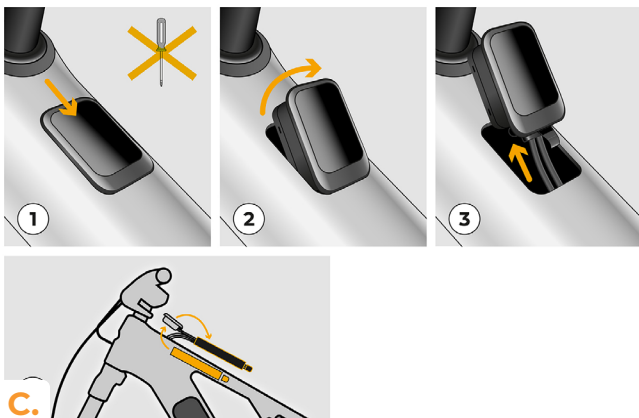
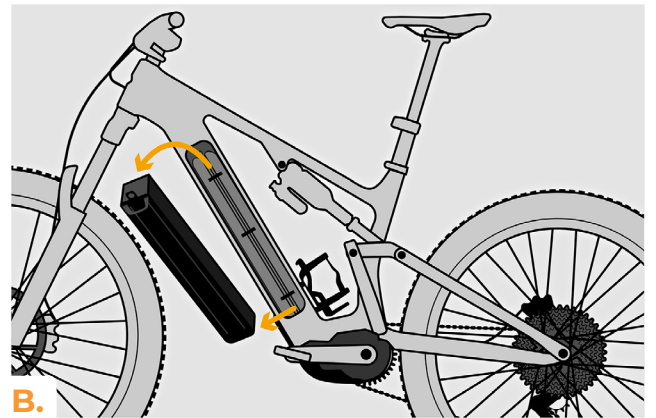
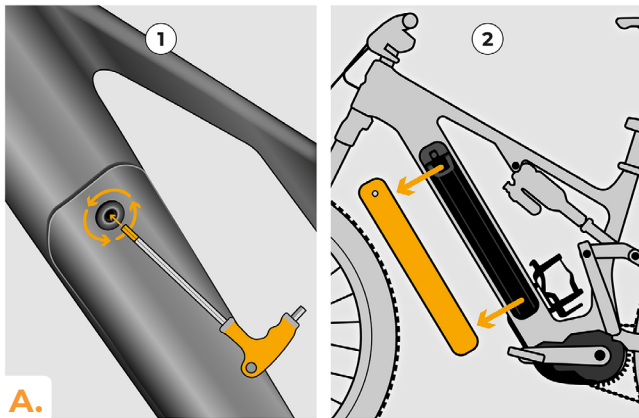
B. Spegnerla la bicicletta elettrica.



PASSO 2: Smontaggio della batteria e del display dal telaio della e-bike

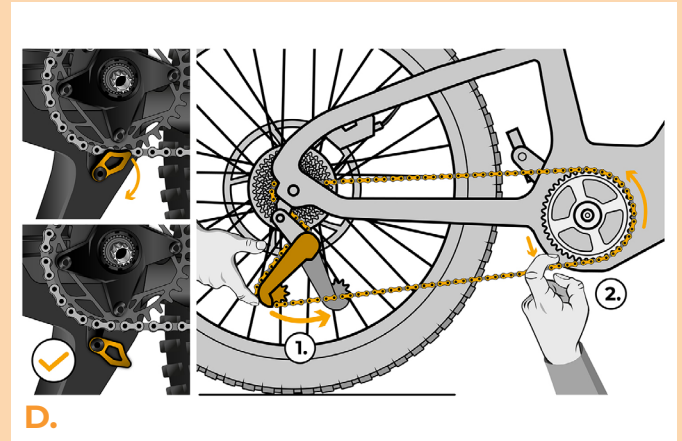
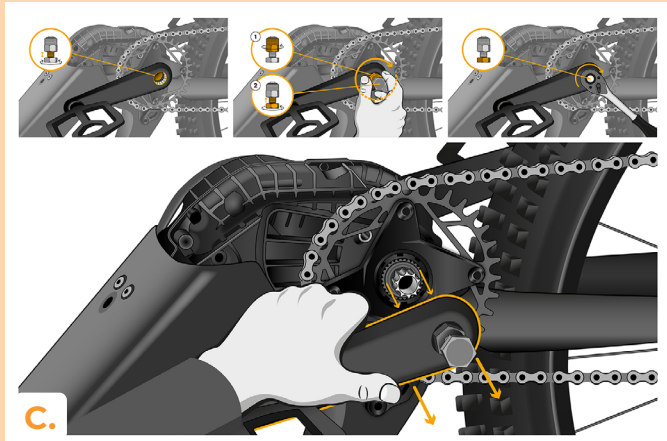
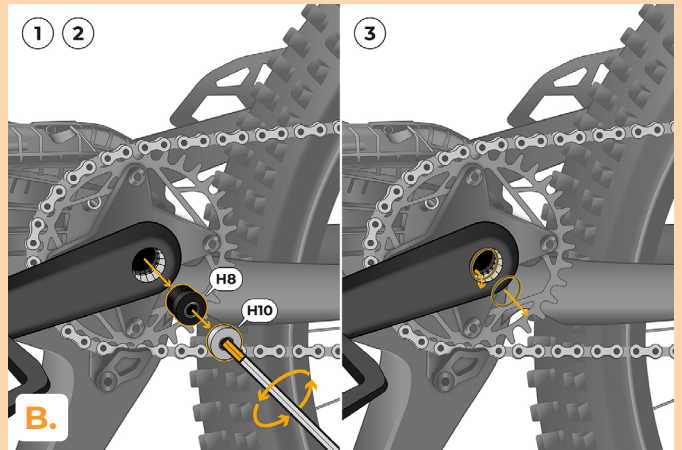
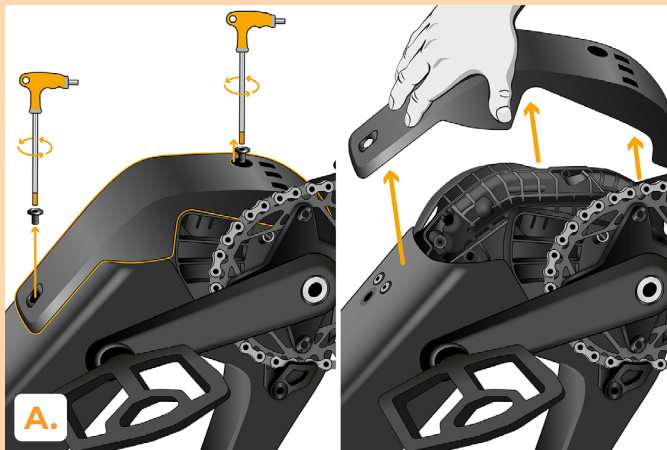
Lo smontaggio del coperchio motore può variare a seconda della struttura della e-bike.

- A.** Svitare la vite che fissa il coperchio della batteria utilizzando una chiave brugola da H6 e rimuovere il coperchio.
- B.** Rimuovere la batteria dal telaio della e-bike.
- C.** Sfilare il display dal telaio della bicicletta.
- D.** Srotolare i cavi dalla custodia per accedere ai connettori.
- E.** Ruotare la bicicletta in modo che il motore sia rivolto verso l'alto.



PASSO 3: Smontaggio del coperchio e del motore dal telaio della bicicletta

- A.** Svitare il coperchio del motore dal telaio della e-bike utilizzando una brugola da H4 e rimuoverlo.
- B.** Smontare entrambe le pedivelle dal motore.
 1. Svitare i dadi di copertura sulle pedivelle con una brugola da H10.
 2. Svitare entrambe le viti di sicurezza con una brugola da H8.
 3. Rimuovere con cautela le rondelle situate sotto le viti.
- C.** Utilizzare un estraattore per pedivelle e una chiave a cricchetto per allentare e rimuovere le pedivelle dal motore.
- D.** Spostare la guida catena e rimuovere la catena.
- E.** Con una chiave a corona, svitare il dado che fissa la corona e rimuoverla.
- F.** Smontare la guida catena utilizzando una brugola da H4.
- G.** Svitare tre viti per lato utilizzando una brugola da H5 per rimuovere il motore dal telaio.
- H.** Scollegare entrambi i connettori nel motore.
- I.** Rimuovere il motore dal telaio della e-bike.
- J.** Svitare le due viti che fissano il connettore della batteria tra il motore e la batteria utilizzando una brugola da H3.



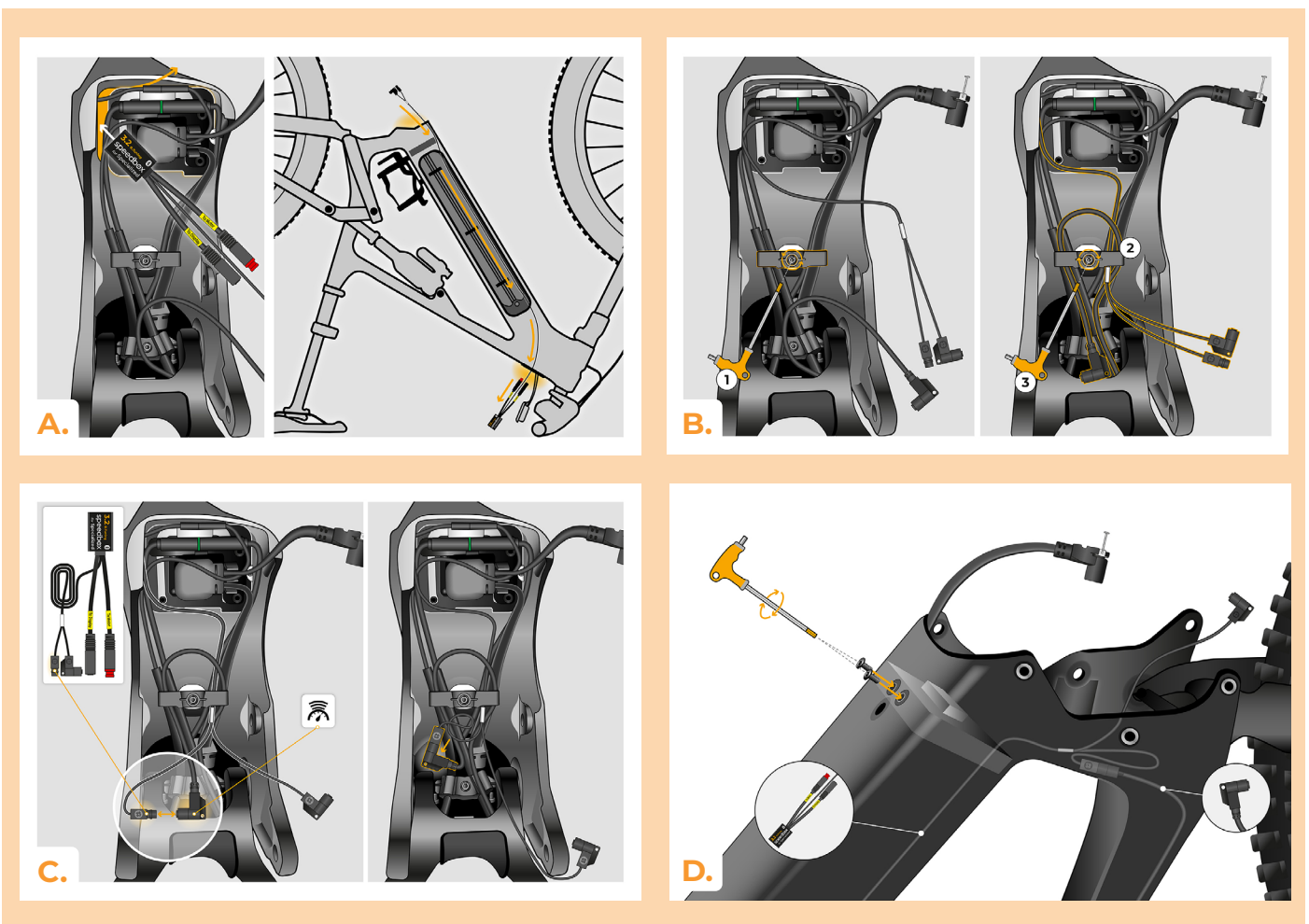


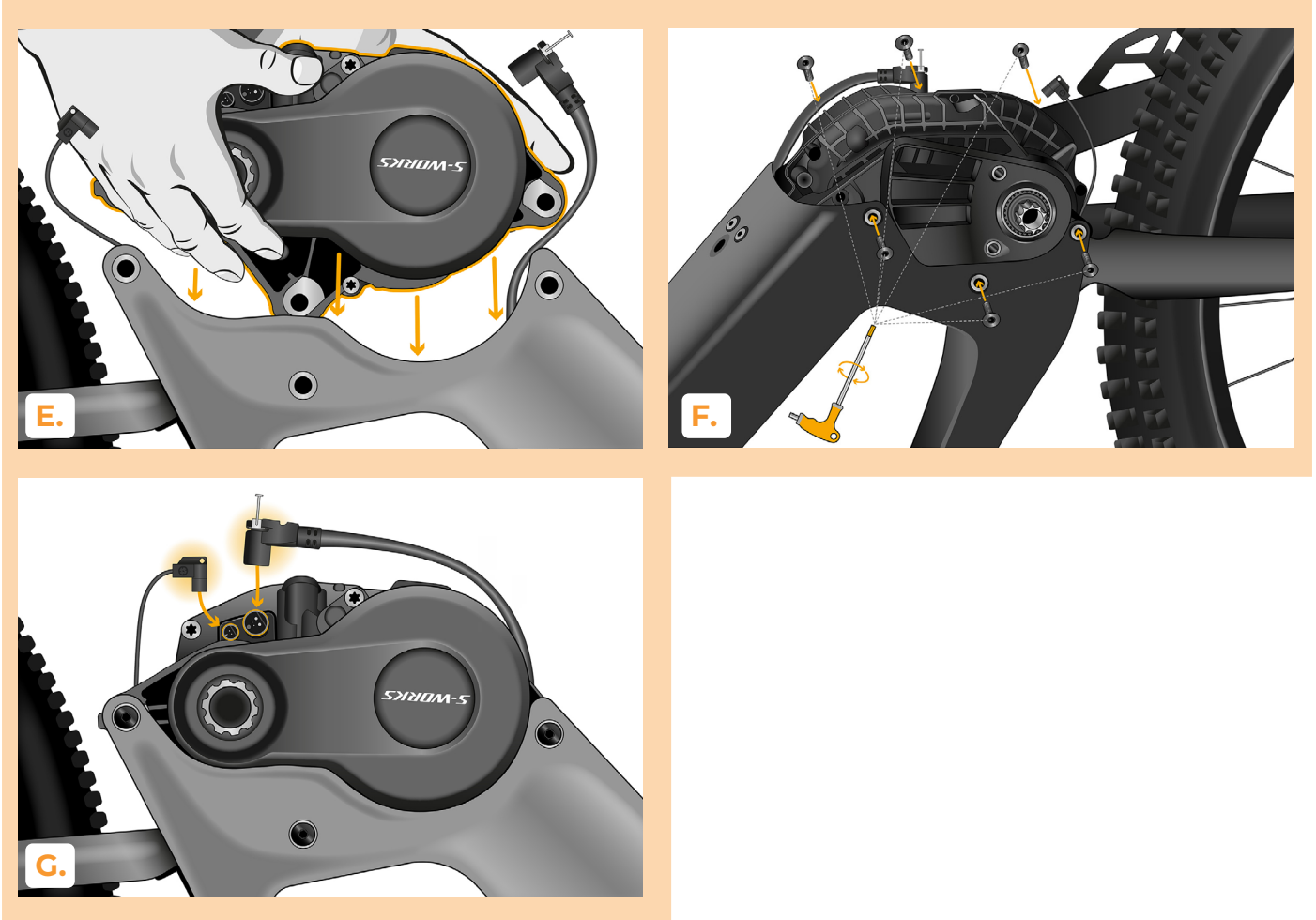
PASSO 4: Installazione del tuning SpeedBox nel motore

- A.** Ora fai passare il dispositivo SpeedBox Tuning tra il coperchio interno del motore e la batteria, dal lato della corona. Guida la scatola con i connettori più corti attraverso il telaio della e-bike verso l'apertura del display, finché l'intero dispositivo SpeedBox con i cavi più corti non esce da tale apertura.
- B.** Con una chiave Brugola da H2.5, allenta la vite che tiene il fermacavo nel telaio sotto il motore. Sotto questo fermo (sul lato del telaio opposto alla corona) inserisci il cavo

del dispositivo SpeedBox Tuning in modo che i connettori siano rivolti verso la ruota posteriore. Fai passare la guaina bianca fino al fermo dei cavi. Inserisci il secondo cavo proveniente dal motore (sensore di velocità) sotto la copertura in plastica sul lato opposto e fallo passare fino alla fine, dove va anch'esso posizionato sotto la copertura. Infine, stringi nuovamente con decisione il fermacavo.

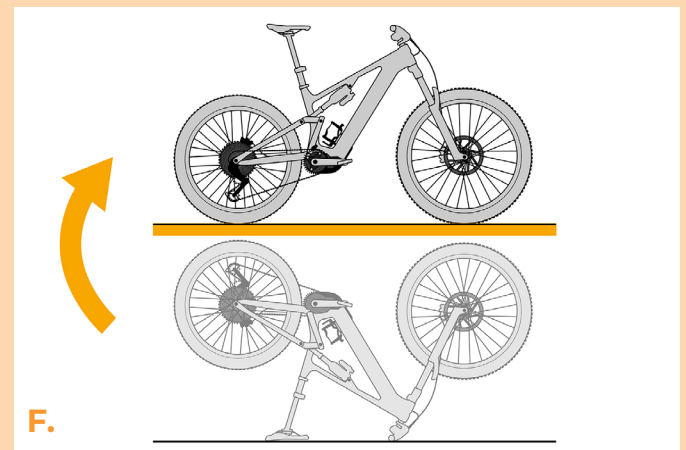
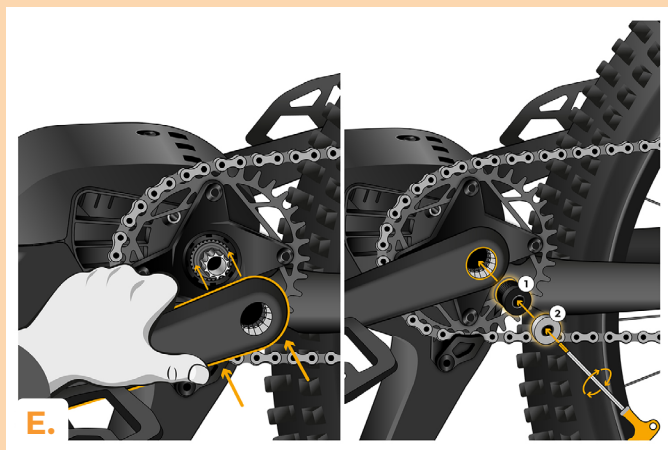
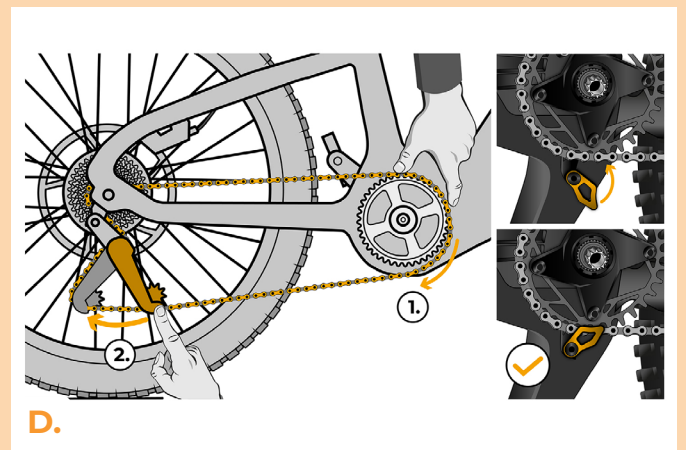
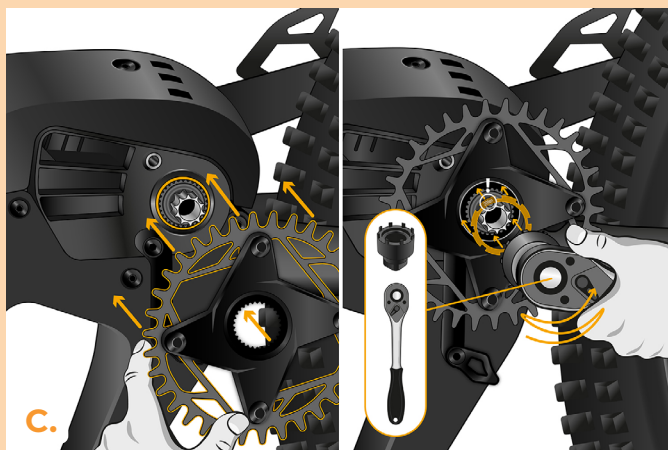
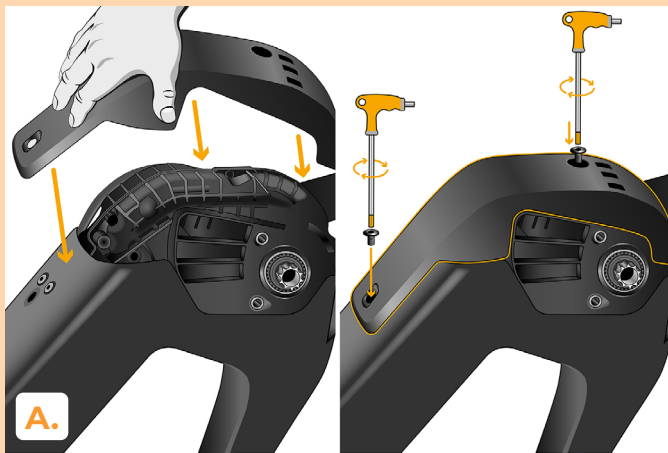
- C.** Collega i cavi del dispositivo SpeedBox Tuning con il cavo del sensore di velocità, assicurandoti che i blocchi dei connettori si innestino correttamente.
- D.** Rimonta il supporto del connettore della batteria tra il motore e la batteria e fissalo con entrambe le viti, facendo attenzione al corretto allineamento del supporto.
- E.** Ora rimonta il motore nel telaio della bici. Assicurati che i cavi sotto il motore non ostacolino il corretto posizionamento e che i cavi del sensore di velocità e di alimentazione seguano la stessa direzione del montaggio originale.
- F.** Fissa il motore su ciascun lato con tre viti utilizzando una chiave Brugola da H5 e stringile con una chiave dinamometrica (il valore della coppia è indicato sulle viti).
- G.** Infine, collega i cavi al motore assicurandoti che i connettori si blocchino correttamente.





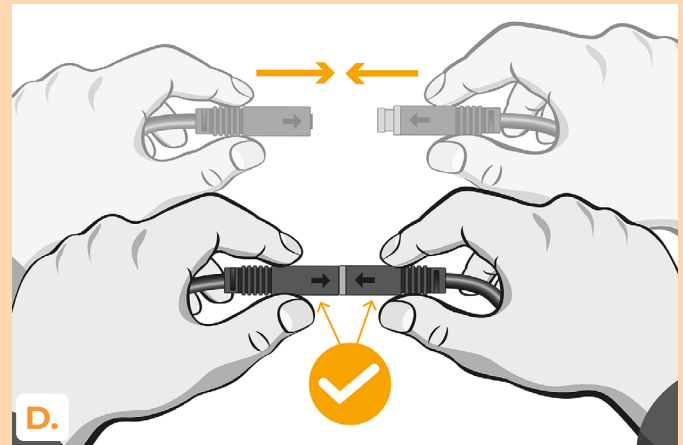
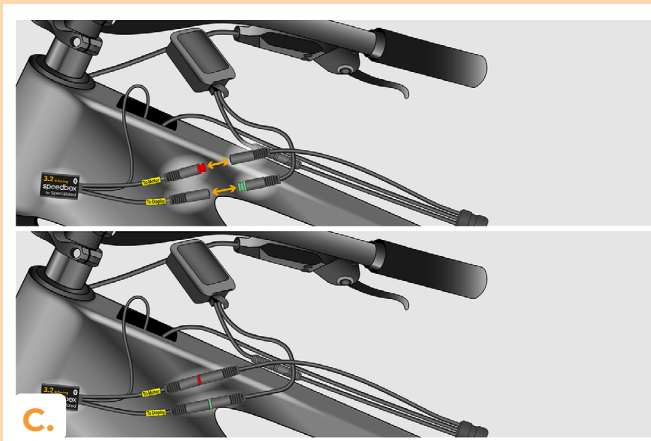
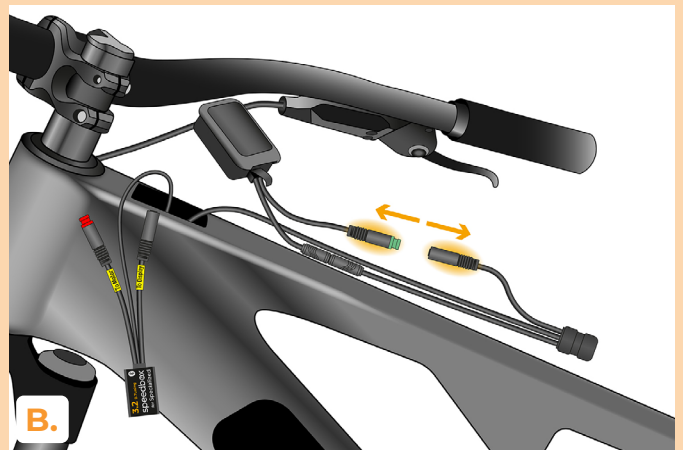
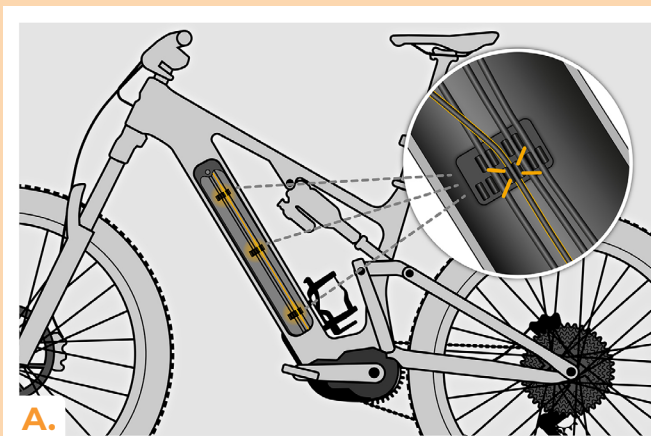
PASSO 5: Completamento del montaggio del motore

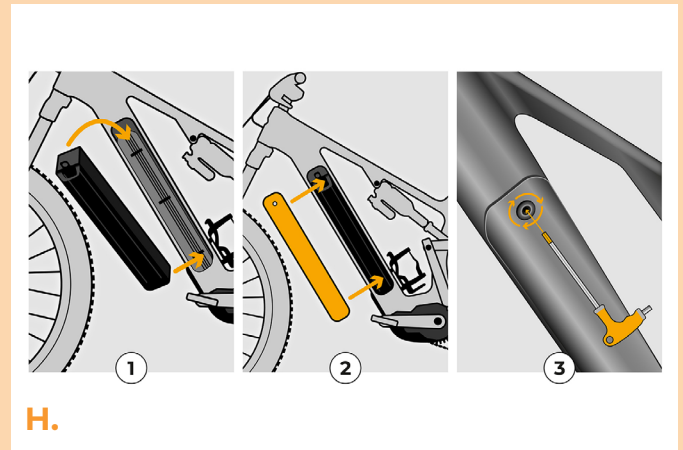
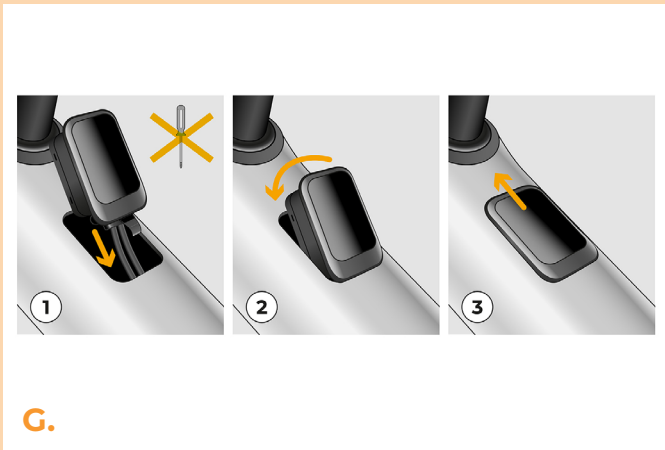
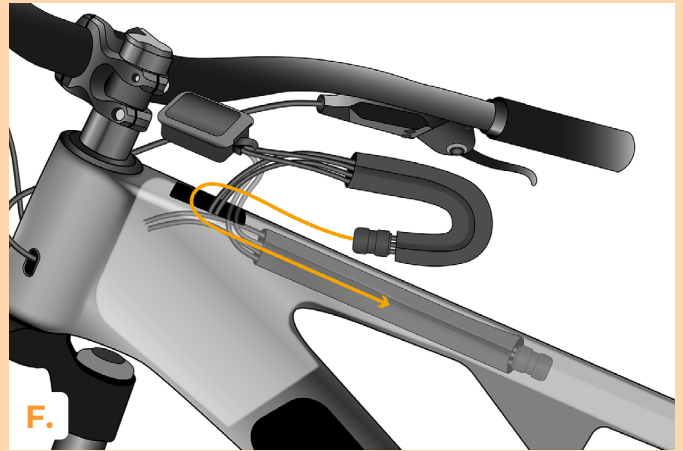
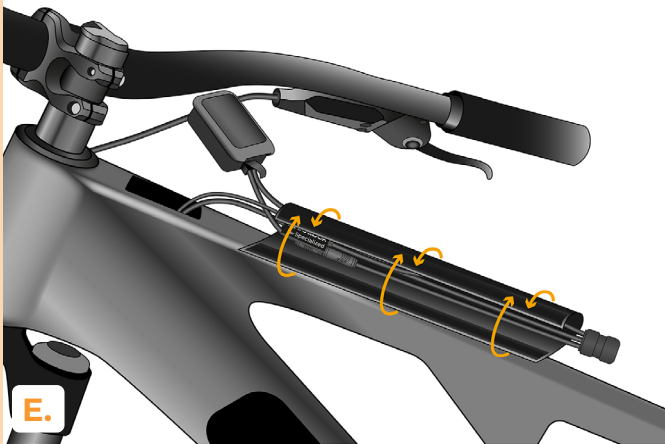
- A.** Reinstallare il coperchio del motore sul telaio della e-bike e fissarlo utilizzando una brugola da H4.
- B.** Avvitare nuovamente la guida catena utilizzando una brugola da H4.
- C.** Reinstallare la corona sull'asse del motore e fissarla con il dado di bloccaggio utilizzando una chiave a corona. Serrare con una chiave dinamometrica. **ATTENZIONE:** rispettare i valori di coppia prescritti durante il serraggio della corona. I valori sono indicati sul dado di bloccaggio della corona.
- D.** Riposizionare la catena sulla corona e chiudere la guida catena.
- E.** Reinstallare entrambe le pedivelle. Posizionare la rondella sulla vite e avvitare insieme alla vite di sicurezza, quindi montare e serrare anche il dado di copertura. Ripetere la stessa procedura per l'altra pedivella.
- F.** Rimettere la bicicletta elettrica sulle gomme.



PASSO 6: Montaggio del dispositivo SpeedBox con display

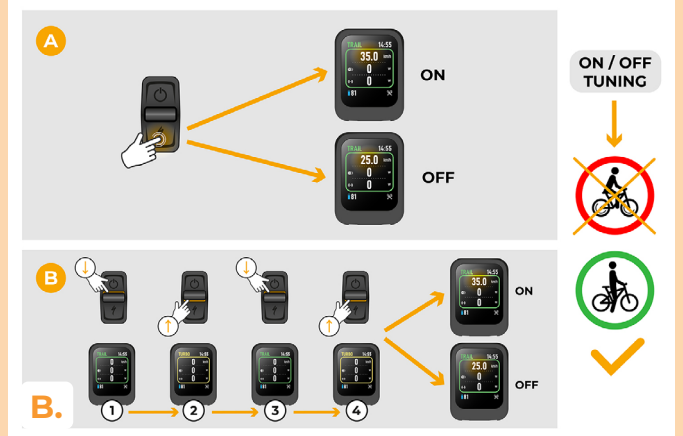
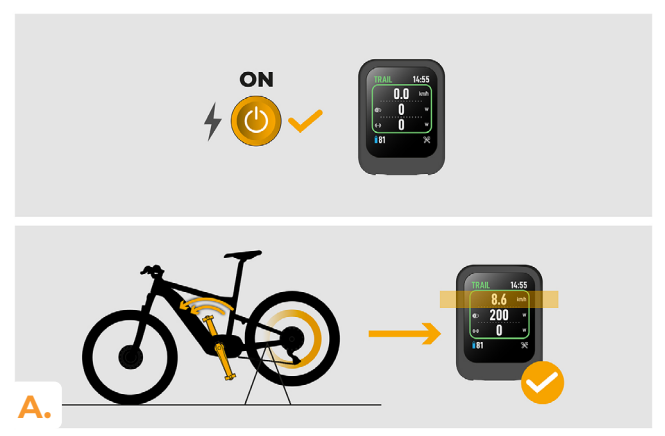
- A.** Fissare i cavi del dispositivo SpeedBox Tuning nei supporti liberi vicino alla batteria, in modo che non ostacolino l'inserimento della batteria.
- B.** Ora scollegare il connettore del display contrassegnato in verde.
- C.** Collegare i connettori scollegati al dispositivo SpeedBox Tuning.
- D.** Assicurarsi che le chiusure dei connettori si innestino correttamente.
- E.** Riporre i cavi e il dispositivo SpeedBox nel rivestimento protettivo.
- F.** Far passare il rivestimento attraverso l'apertura del display nel tubo superiore del telaio.
- G.** Reinserire il display nel telaio.
- H.** Reinserire la batteria nel telaio della e-bike e fissare il coperchio della batteria.





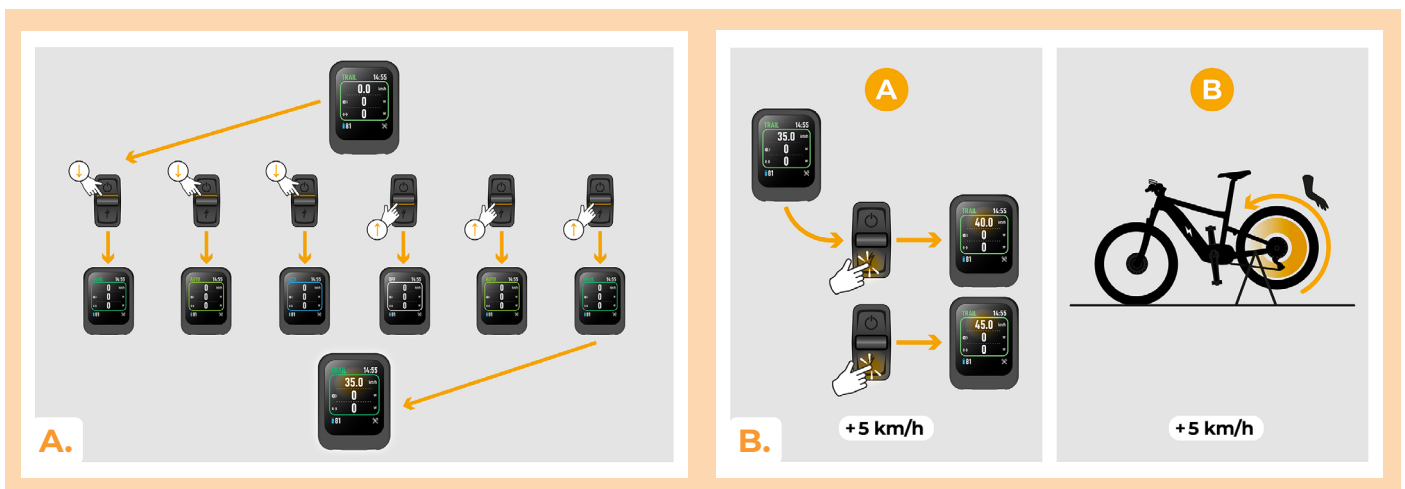
PASSO 7: Controllo della funzione del tuning

- A. Verificare il corretto funzionamento del dispositivo SpeedBox Tuning.
- B. Attivare o disattivare SpeedBox premendo brevemente il pulsante Walk oppure cambiando modalità con la leva del joystick: $\downarrow\uparrow\downarrow\uparrow$. **ATTENZIONE:** attivare/disattivare il tuning esclusivamente prima della guida, non durante la guida.



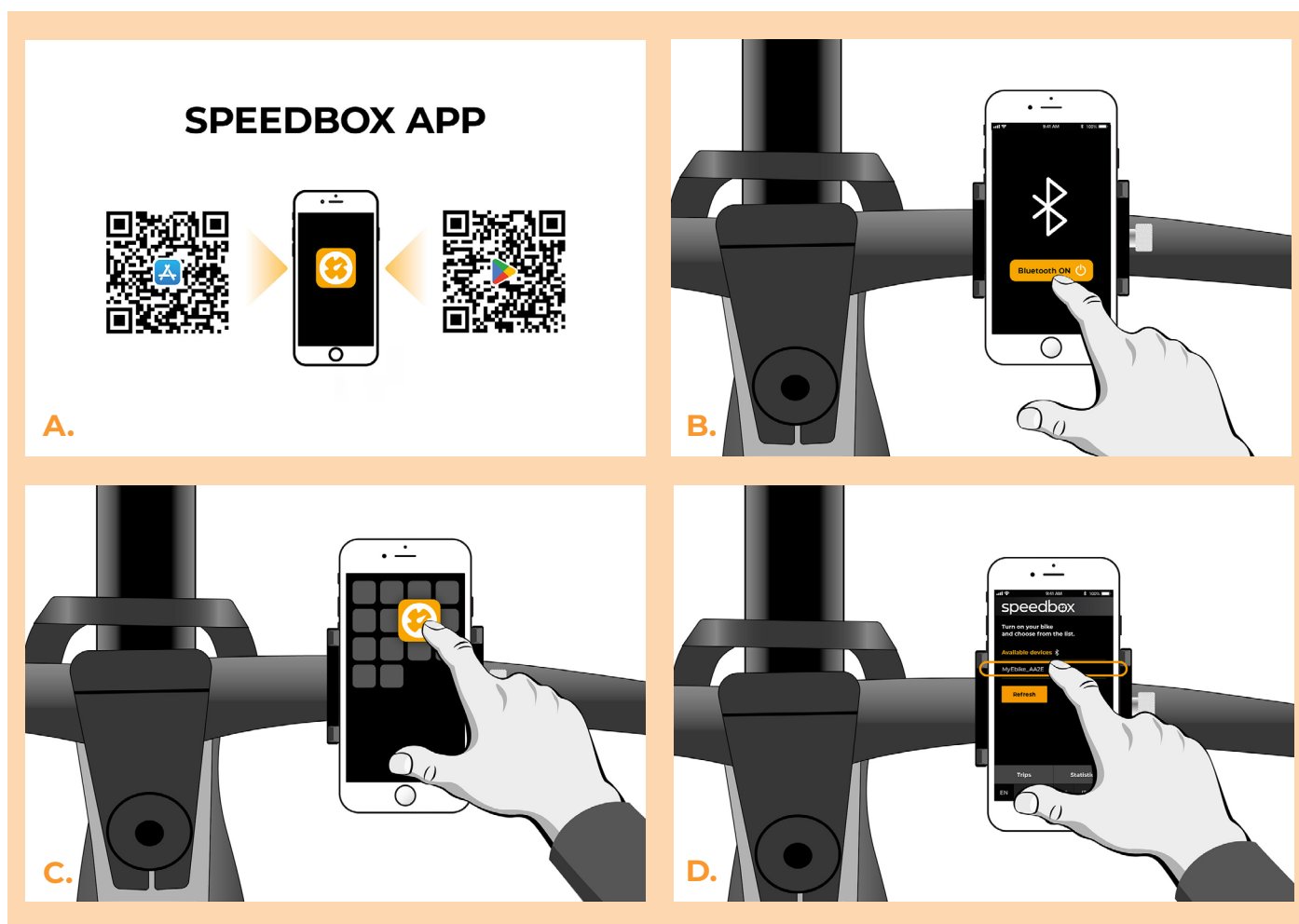
PASSO 8: Impostazione del limite di velocità

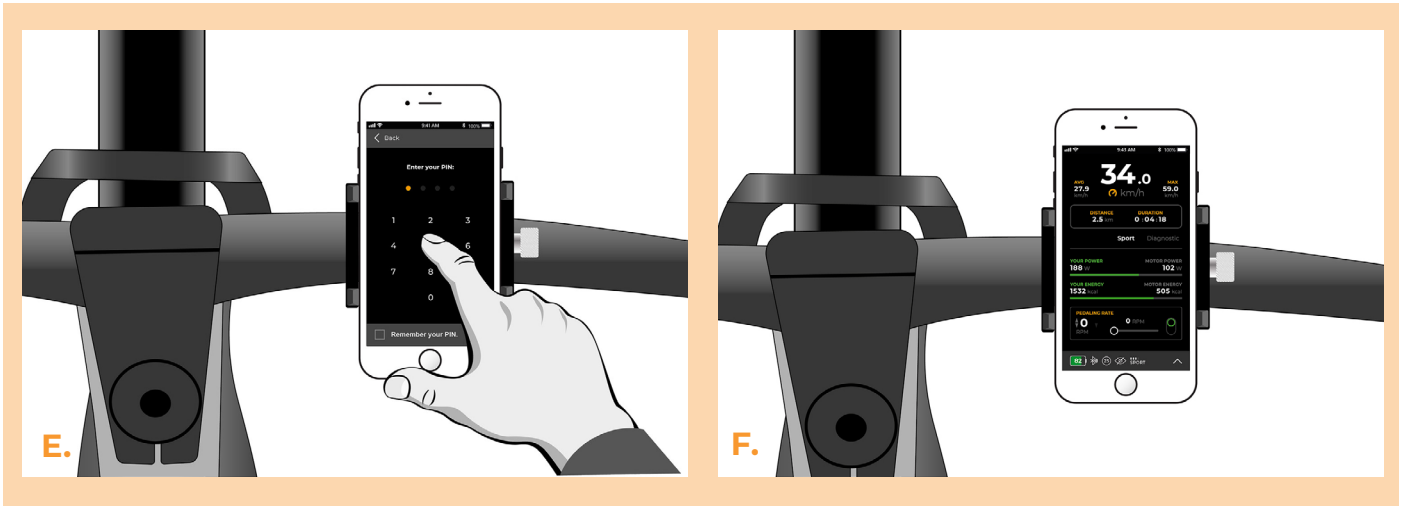
- A.** Impostare la velocità massima assistita cambiando modalità con la leva del joystick: ↓↓↓↑↑↑ Turbo – Trail – Auto – Eco – Auto – Trail – Turbo oppure Trail – Auto – Eco – Off – Eco – Auto – Trail. Il limite di velocità corrente sarà visualizzato.
- B.** Modificare la velocità massima assistita con una breve pressione del pulsante Walk o ruotando la ruota posteriore di 360°. L'ultimo limite visualizzato viene salvato dopo cinque secondi di inattività. Non modificare la velocità massima mentre si guida!



PASSO 9: Abbinamento (dei prodotti SpeedBox) con l'applicazione mobile SpeedBox App

- A.** Installare l'app SpeedBox da Google Play o dall'App Store.
- B.** Attivare il Bluetooth sul suo telefono.
- C.** Avviare SpeedBox App. Abilitare i servizi di localizzazione se richiesto. Selezionare il dispositivo MyEbike_XXXX. Qualora non trovi il suo SpeedBox nell'elenco, faccia clic sul pulsante 'Aggiorna' e, se necessario, si assicuri che:
 1. La bici elettrica sia accesa.
 2. Lei non sia a più di 5 m di distanza dalla sua bici elettrica.
 3. Ha abilitato il Bluetooth sul suo cellulare.
 4. Ha abilitato i servizi di localizzazione sul suo dispositivo mobile per l'app SpeedBox App.
- D.** Scegliere e confermare il PIN e la password del servizio.
- E.** Ora può utilizzare completamente l'app SpeedBox App (regolare la messa a punto, monitorare i dati di guida e le informazioni sulle prestazioni del motore e sul consumo di energia, regolare il limite di velocità, ecc.).





www.speedbox-tuning.it

Ebike Electronic s.r.o.

Rybna 716/24 | 110 00 Praha 1 | Czech Republic | ID: 05553555 | VAT: CZ05553555

