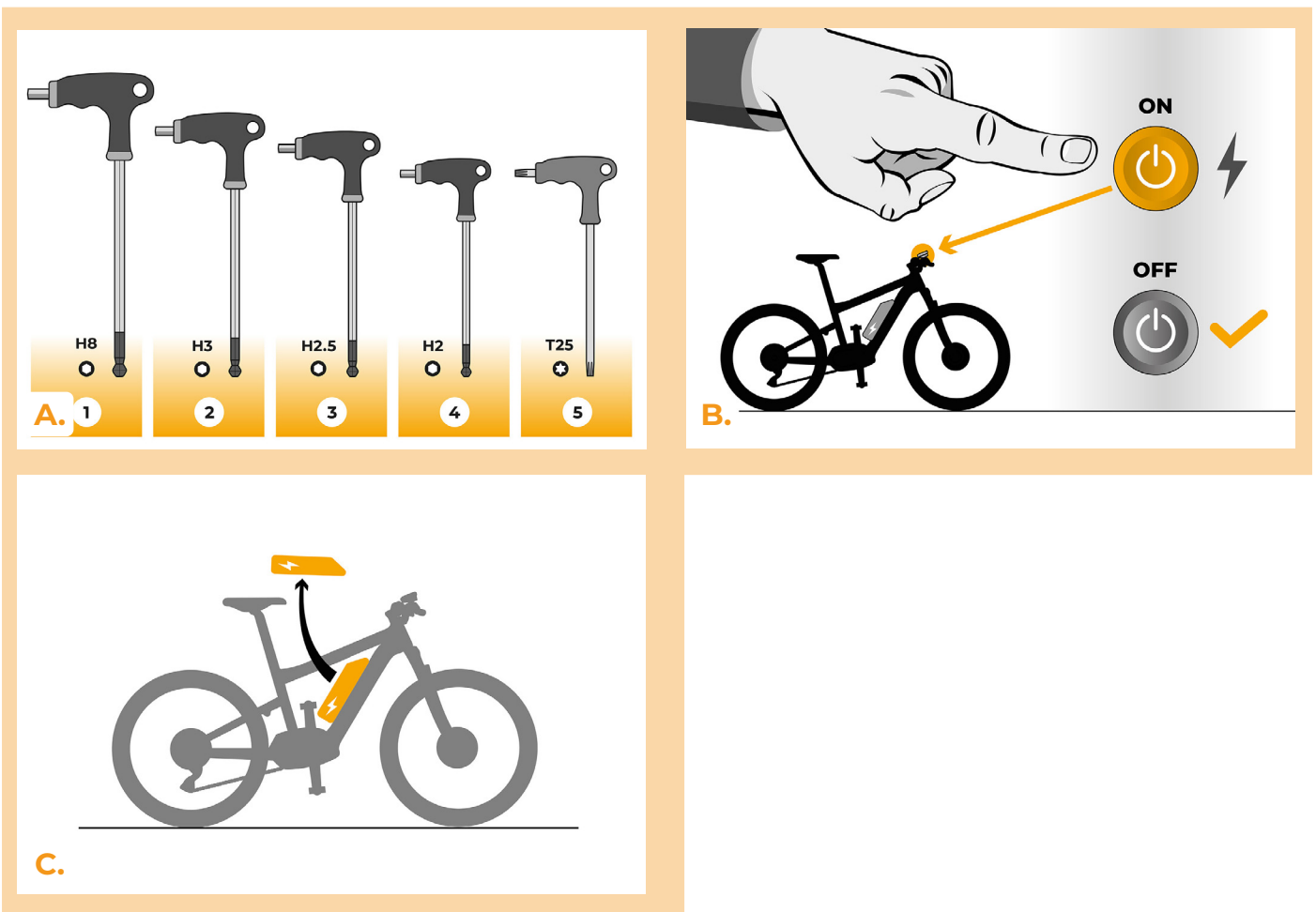


SpeedBox 3.3 B.Tuning dla Ginat

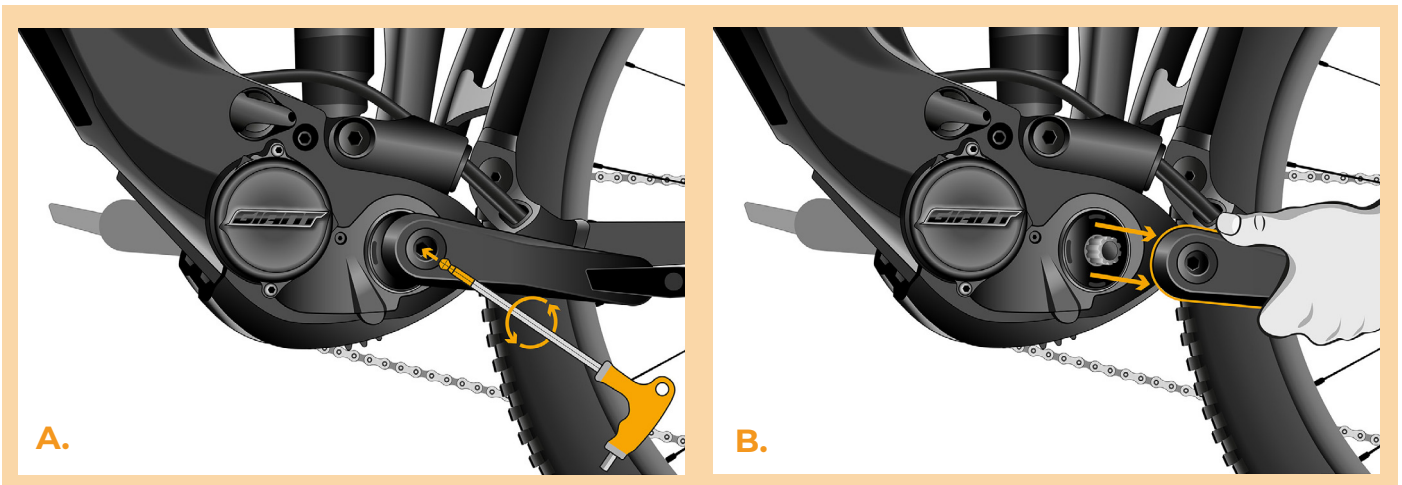
KROK 1: Przygotowanie do Instalacji

- A.** Przygotuj następujące narzędzia:
1. Inbus H8
 2. Inbus H3
 3. Inbus H2.5
 4. Inbus H2
 5. Torx śroubowak T25
- B.** Wyłącz rower.
- C.** Wyjmij baterię według instrukcji producenta.



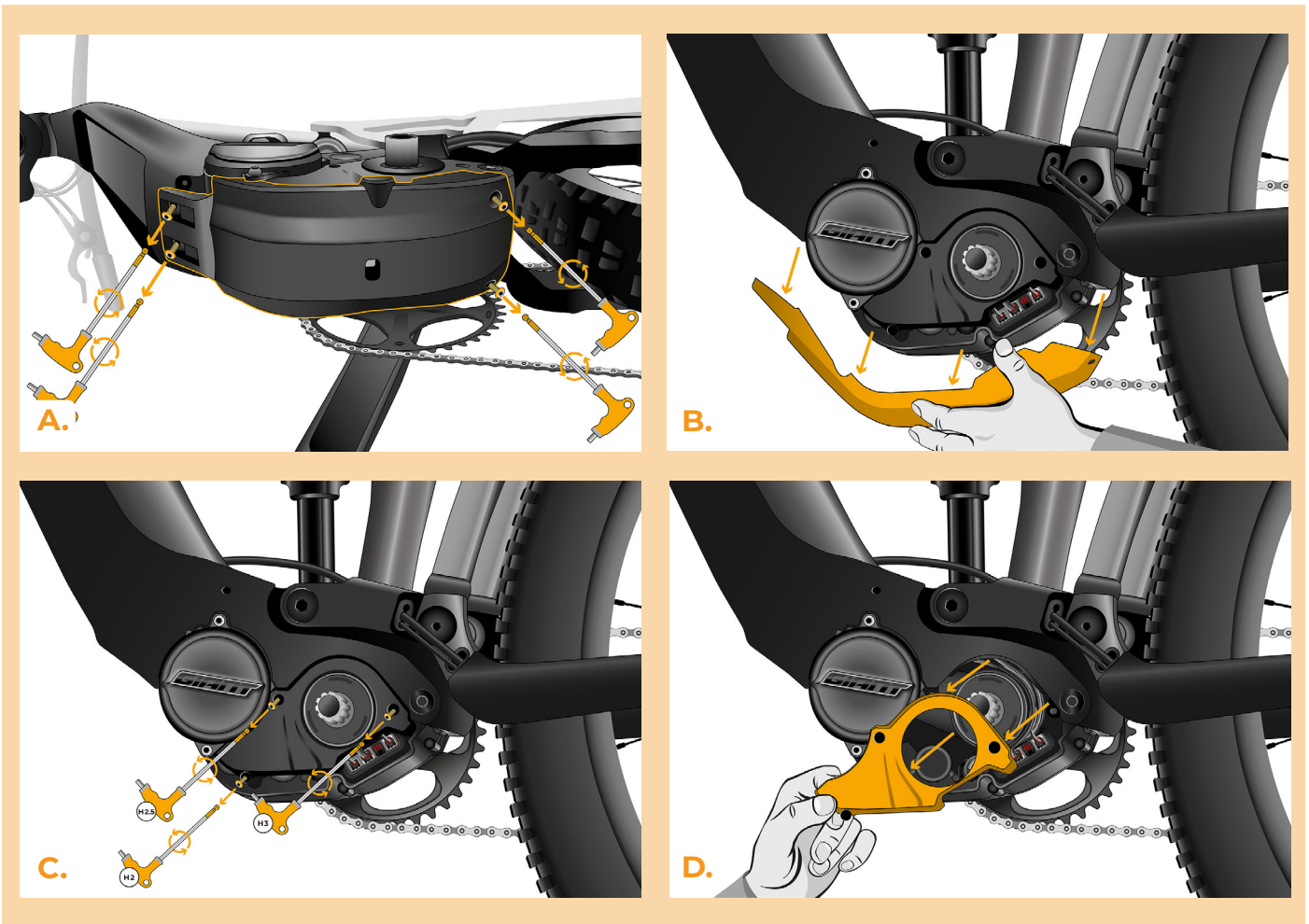
KROK 2: Demontaż uchwytu

- A.** Odkręć śrubę blokującą lewej korby za pomocą klucza imbusowego H8.
- B.** Jeśli śruba zabezpieczająca nie cofa się samoczynnie, konieczne jest użycie ściągacza do korby, patrz instrukcja obsługi na stronie internetowej.
- C.** Zdejmij korbę ze środkowej osi silnika.



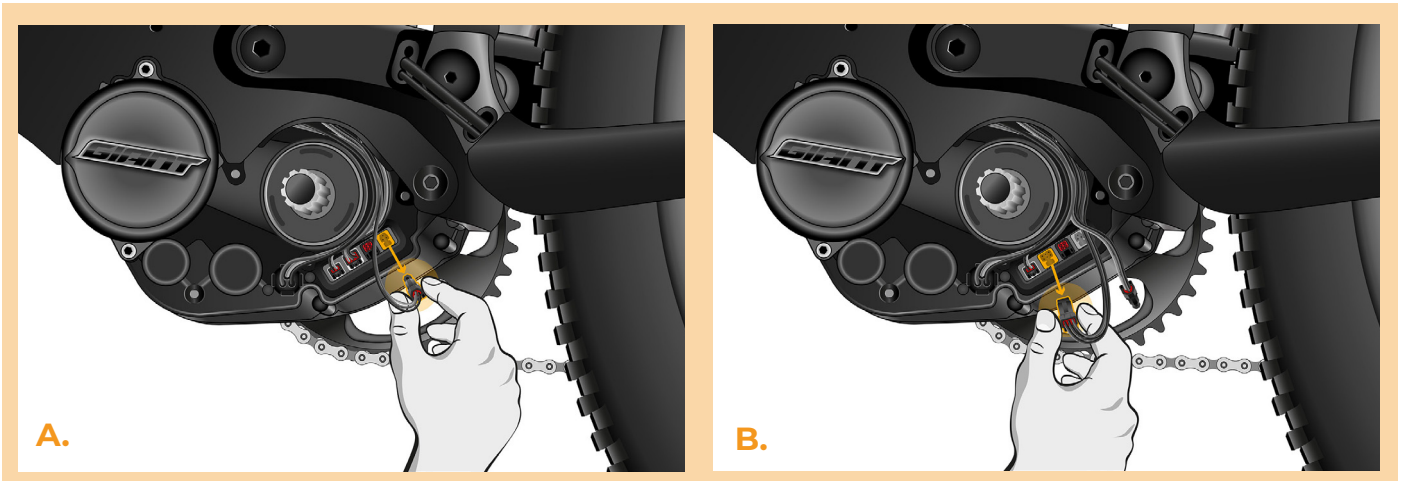
KROK 3: Demontaż osłony silnika

- A. Odkręć 4 śruby mocujące dolną pokrywę silnika za pomocą klucza imbusowego H2,5.
- B. Zdejmij pokrywę silnika.
- C. Kluczem imbusowym H3, H2,5, H2 odkręć 3 śruby mocujące osłonę boczną silnika.
- D. Zdejmij boczną osłonę silnika.



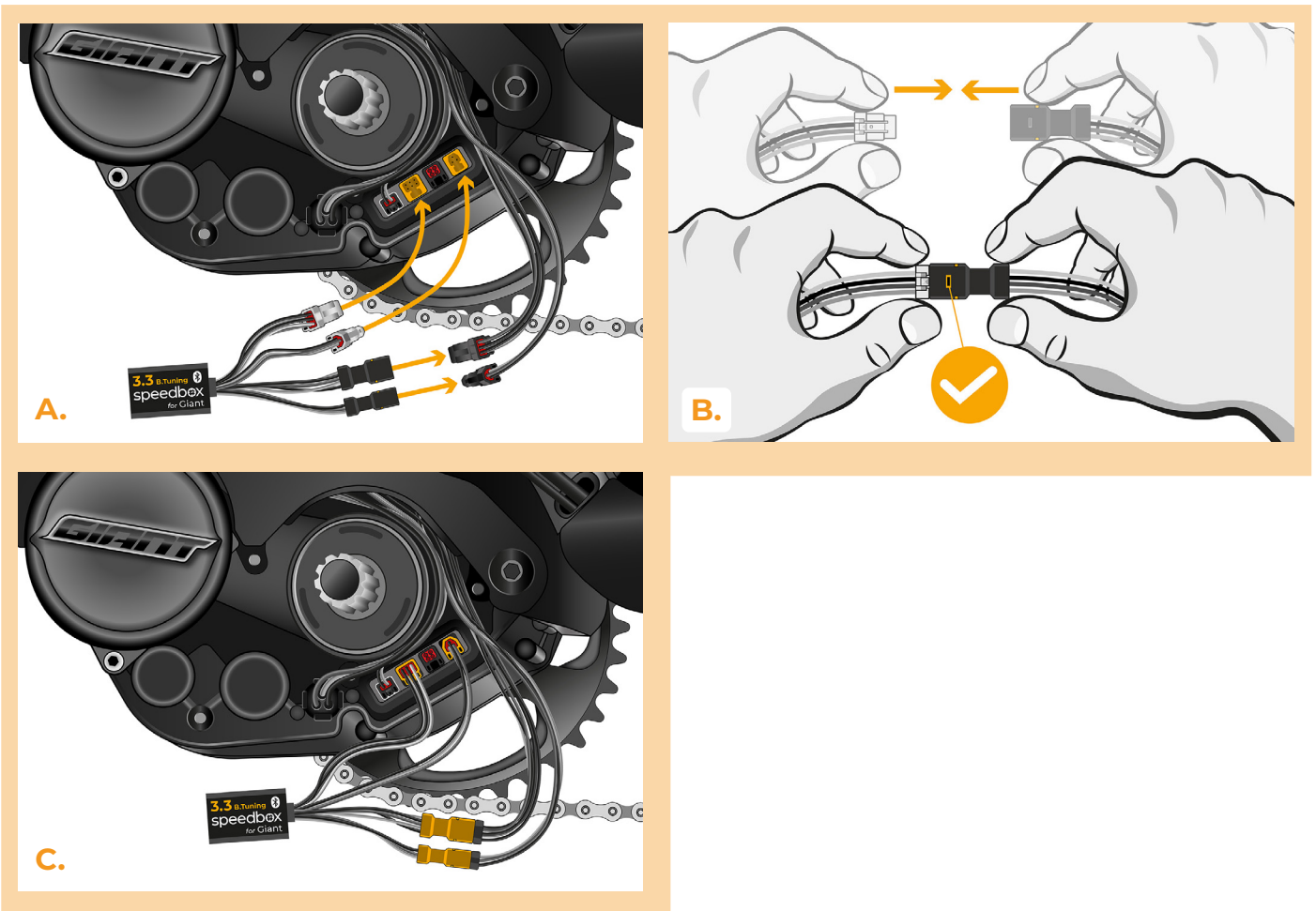
KROK 4: Rozłączenie wtyczek z silnika

- A. Odłącz ostrożnie wtyczkę (konektor) czujnika prędkości.
- B. W ten sam sposób odłącz wtyczkę ekranu silnika.



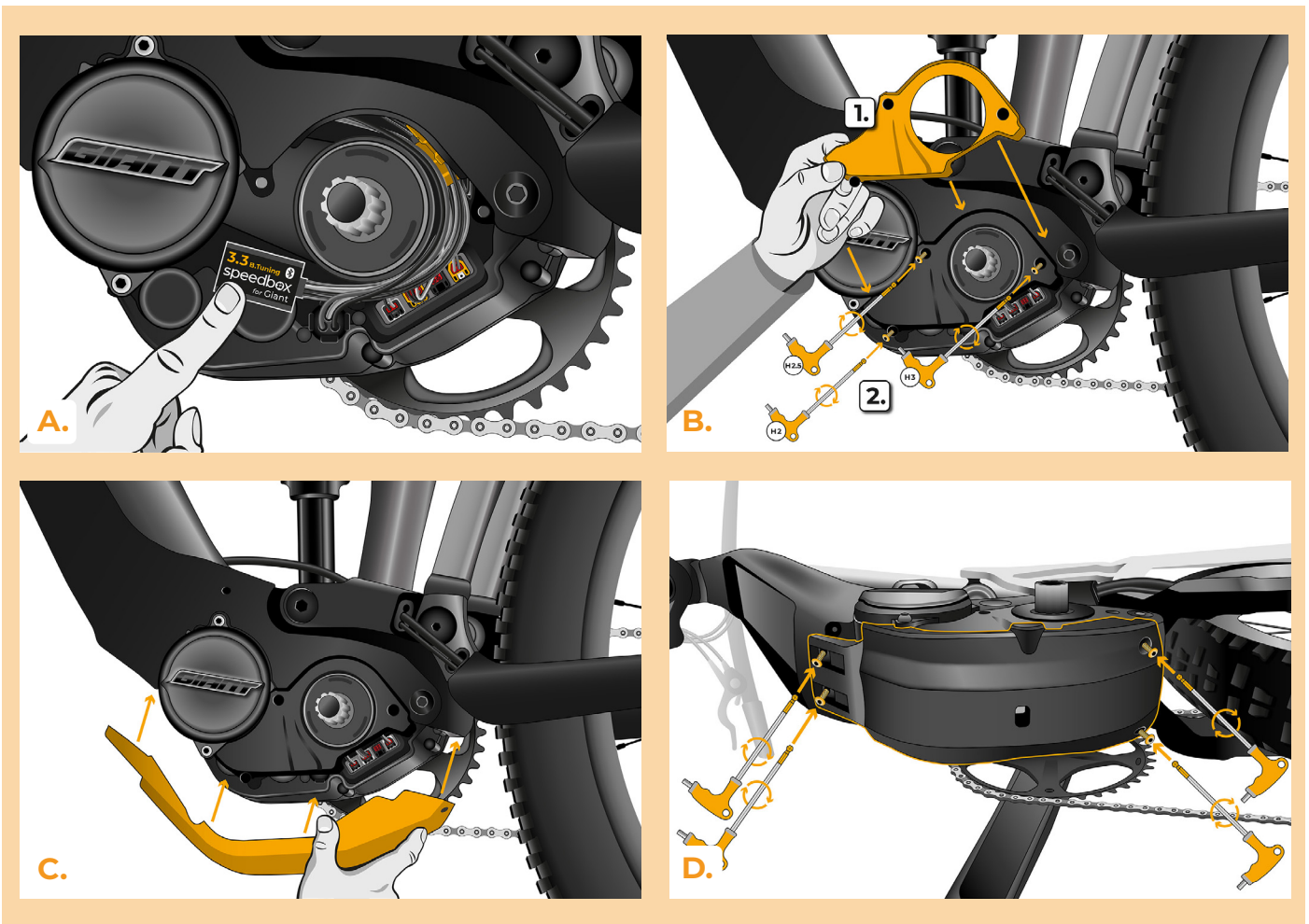
KROK 5: Instalacja tuningu SpeedBox

- A. Podłącz SpeedBox do odłączonych złączy (krok 4).
- B. Upewnij się, że blokady na złączach są prawidłowo osadzone.
- C. Przed zakryciem silnika sprawdź poprawność okablowania, jak pokazano na rysunku.



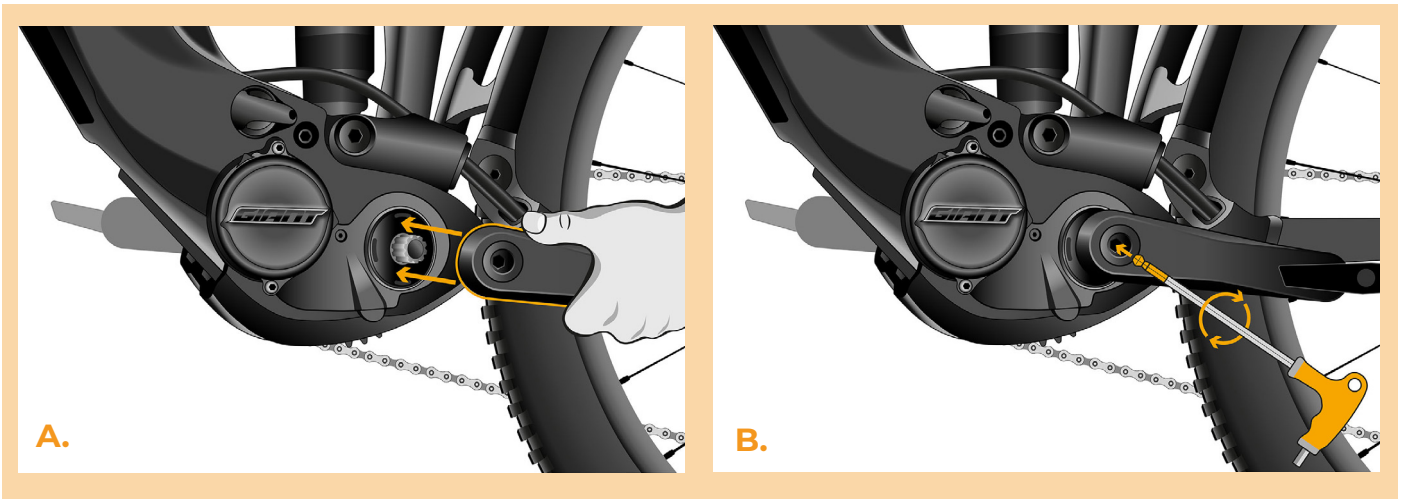
KROK 6: Montaż pokrywy silnika

- A. Umieść SpeedBox i okablowanie w wolnej przestrzeni pod boczną osłoną silnika.
- B. Załóż z powrotem osłonę boczną silnika (1.) i przykręć 3 śruby imbusem H3, H2,5, H2 (2.).
- C. Załóż z powrotem dolną osłonę silnika.
- D. Przymocuj pokrywę silnika za pomocą 4 śrub (H2,5).



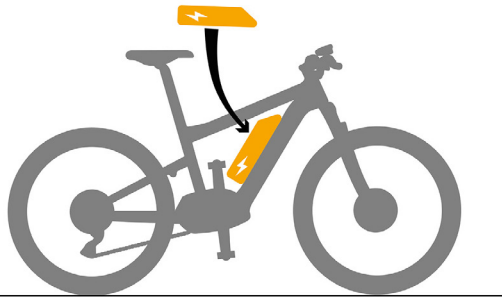
KROK 7: Montaż korby

- A. Włóż korbę z powrotem na oś roweru.
- B. Dokręć śrubę zabezpieczającą przy pomocy klucza inbusowego H8.

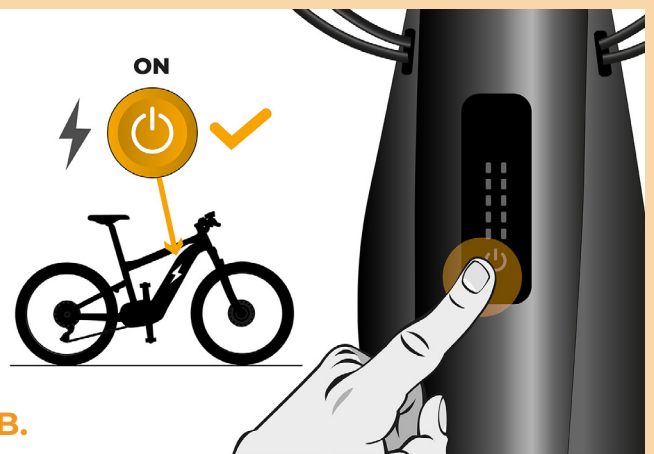


KROK 8: Kontrola funkcji tuningu

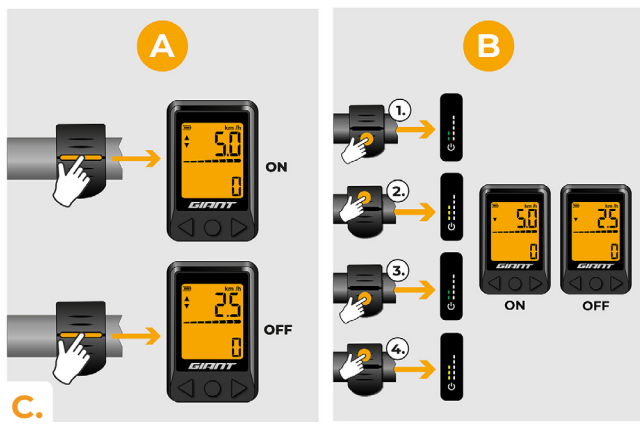
- A.** Włóż baterię do roweru na swoje miejsce.
- B.** Włącz rower.
- C.** Aktywowanie lub deaktywowanie SpeedBox przeprowadza się krótkim kliknięciem funkcji WALK lub przełączaniem między dwoma modułami asystenta (+ - + -). Pokaże się wartość 5.0 lub 2.5 sygnalizująca maksymalną prędkość 50 lub 25 km/h.
- D.** Pokręć tylnim kołem żeby upewnić się, że na ekranie pokazuje się prędkość.



A.



B.



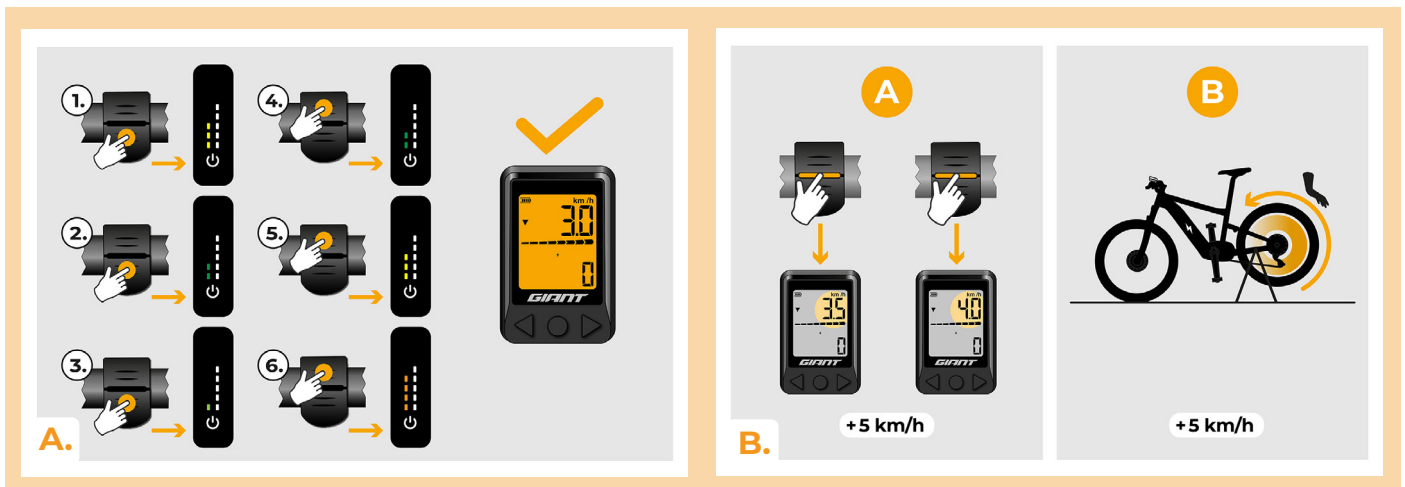
C.



D.

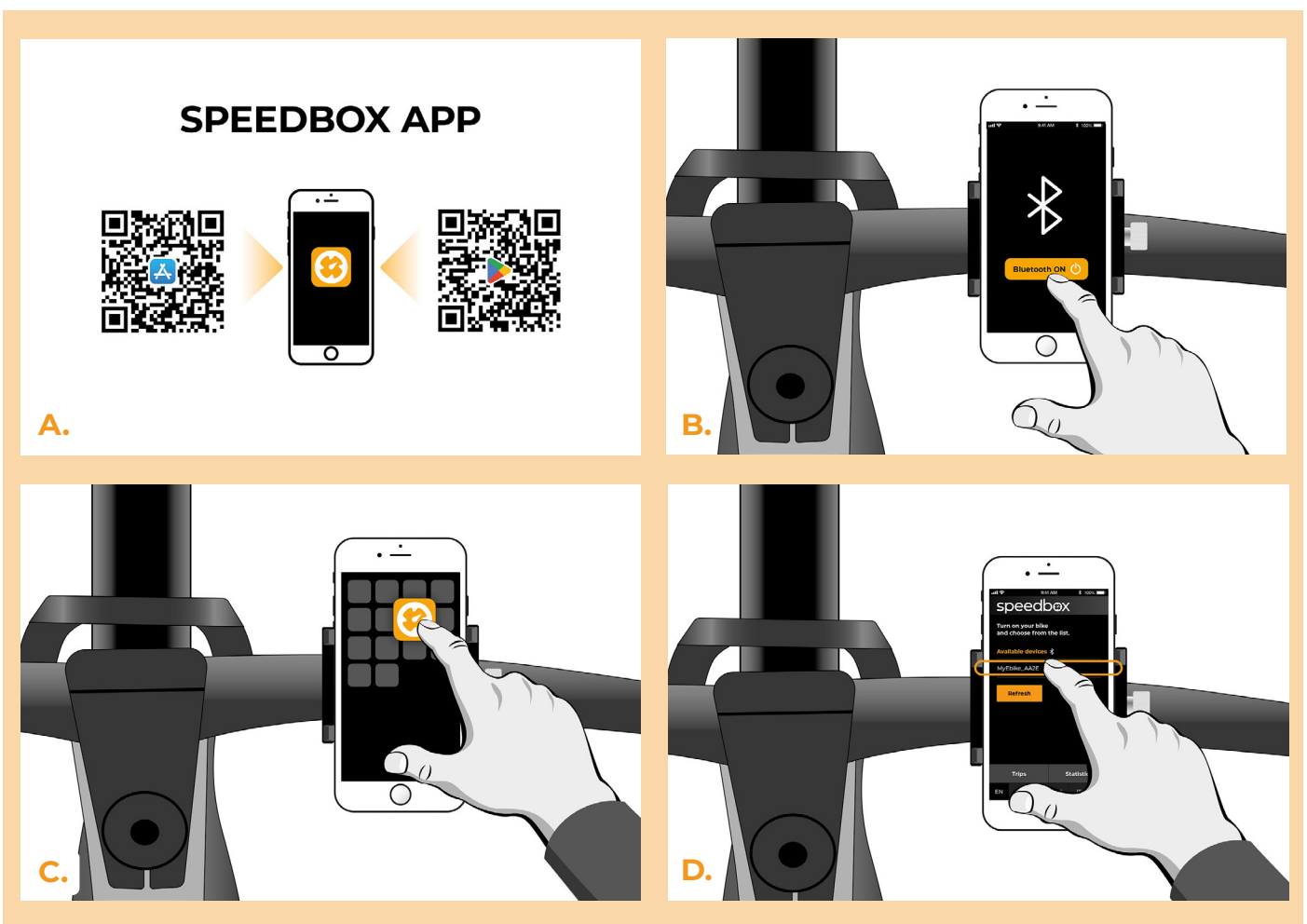
KROK 9: Ustawienie maksymalnej prędkości

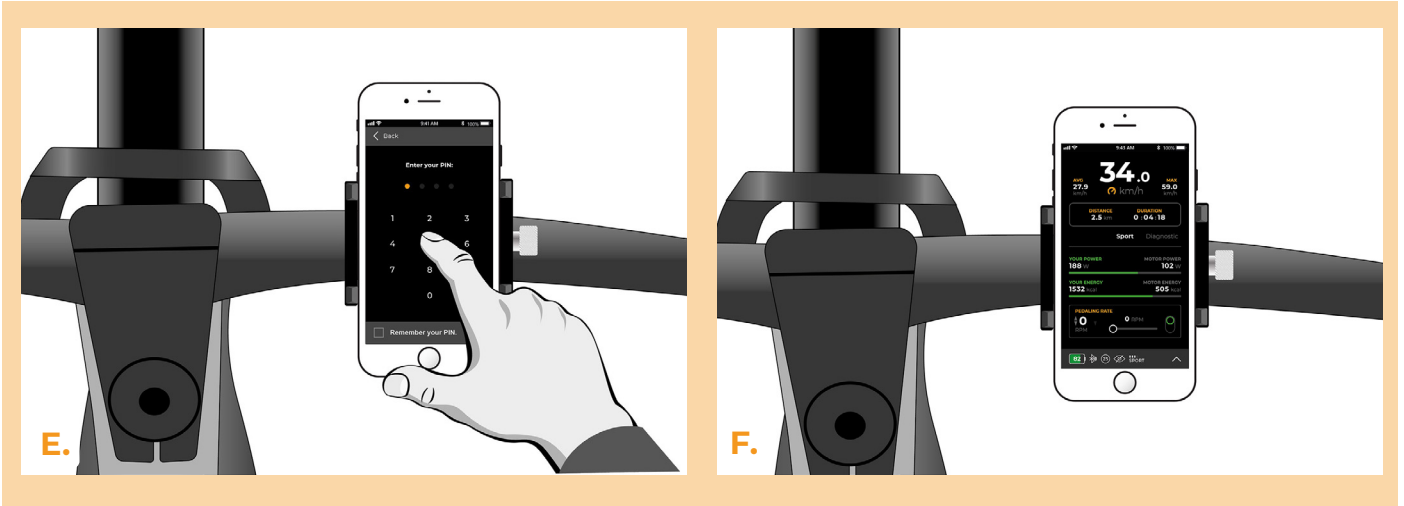
- A.** Ustawienie maksymalnej prędkości zrobisz wciskając: - - - + + +. Zaraz po tym na ekranie pojawi się aktualny limit prędkości.
- B.** Maksymalną prędkość wspomagania można zmienić, naciskając krótko przycisk WALK lub obracając tylne koło o 360°. Każde naciśnięcie przycisku WALK lub obrócenie koła powoduje zwiększenie limitu o 5 km/h. Ostatni wyświetlany limit jest zapisywany po pięciu sekundach braku aktywności.



KROK 10: Parowanie (produktu SpeedBox) z mobilną aplikacją SpeedBox App

- A.** Zainstaluj aplikację SpeedBox App z Google Play lub App Store.
- B.** Włącz Bluetooth w telefonie.
- C.** Włącz aplikację SpeedBox App. Pozwól na lokalizację położenie, jeśli Cie o to zapyta.
- D.** Wybierz urządzenie MyEbike_xxxx. W przypadku że nie widzisz na liście SpeedBox, kliknij "Odśwież" lub upewnij się że:
 1. Masz włączony rower.
 2. Nie jesteś dalej niż 5 metrów od roweru.
 3. Masz włączony Bluetooth w swoim telefonie
 4. Masz w swoim telefonie włączoną lokalizację położenia dla aplikacji SpeedBox App.
- E.** Ustaw i potwierdź swój PIN oraz serwisowe hasło.
- F.** Teraz możesz cieszyć się w pełni aplikacją i SpeedBox App (ustawiać tuning, śledzić jazdy, obserwować dane jazdy oraz informacje o wydajności silnika, zużyciu energii, ustawieniu limitu prędkości itd.).





www.speedbox-tuning.pl

Ebike Electronic s.r.o.

Rybna 716/24 | 110 00 Praha 1 | Czech Republic | ID: 05553555 | VAT: CZ05553555

