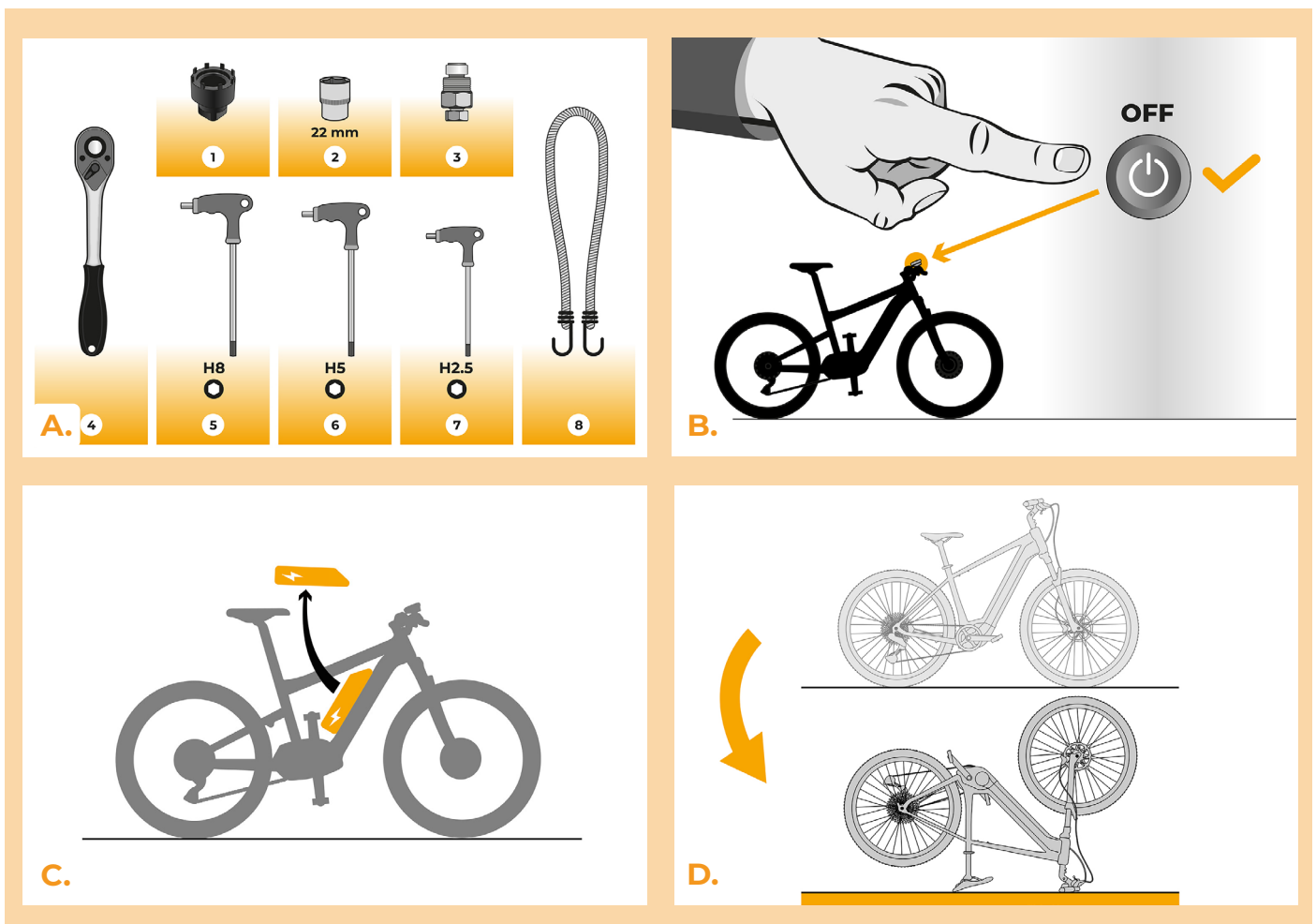


## SpeedBox 3.0 B.Tuning per Panasonic

### PASSO 1: Preparazione per l'installazione

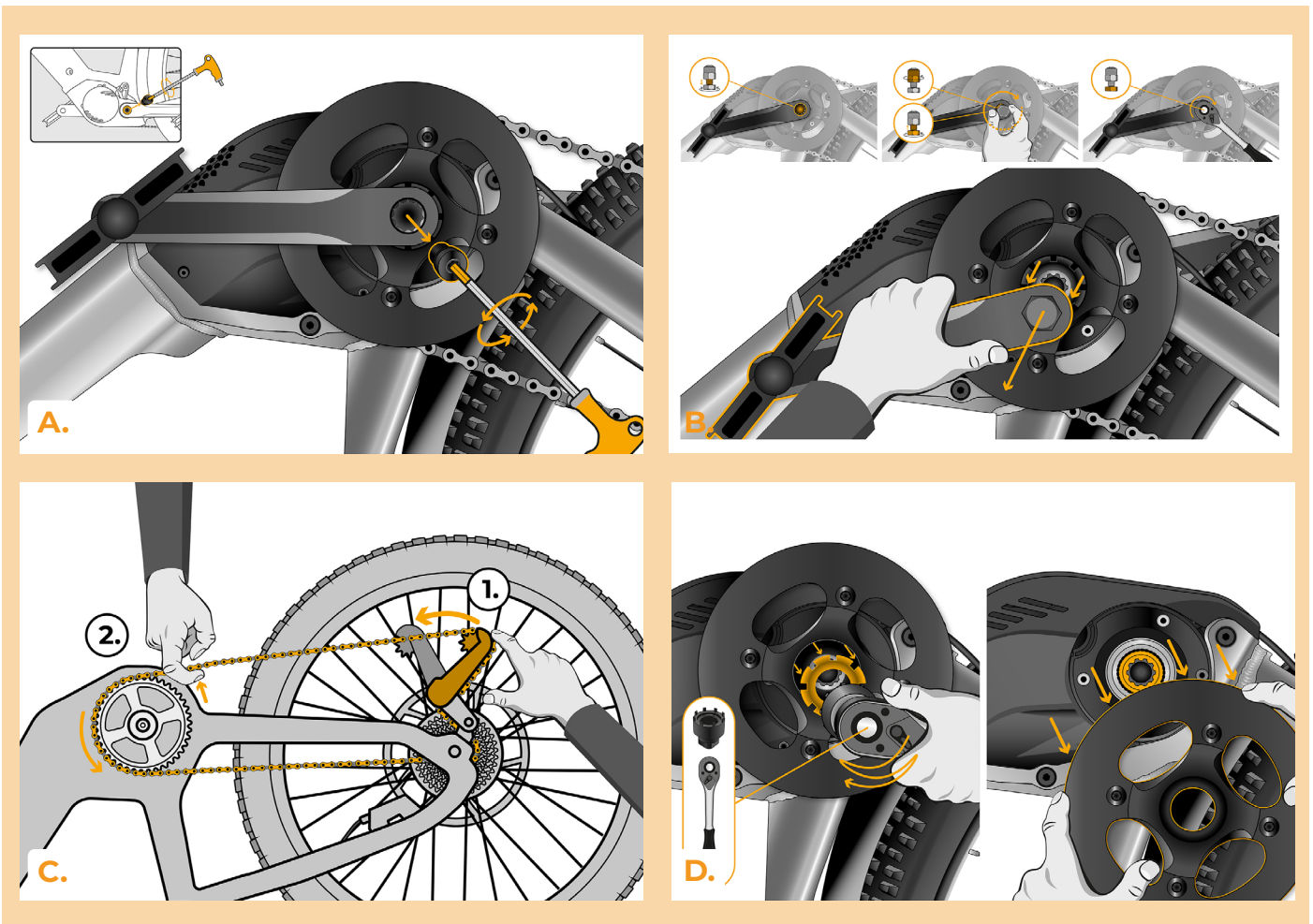
- A.** Prepara las siguientes herramientas (las herramientas pueden variar según el tipo de bicicleta eléctrica):
1. Llave de corona
  2. Llave de vaso 22 mm
  3. Extractor de bielas
  4. Carraca 1/2"
  5. Llave Allen H8
  6. Llave Allen H5
  7. Llave Allen H2.5
  8. Goma elástica con gancho
- B.** Apaga la bicicleta eléctrica.
- C.** Retira la batería de la bicicleta eléctrica de acuerdo con el manual del fabricante.
- D.** Coloque la bicicleta eléctrica boca abajo, con el motor hacia arriba.

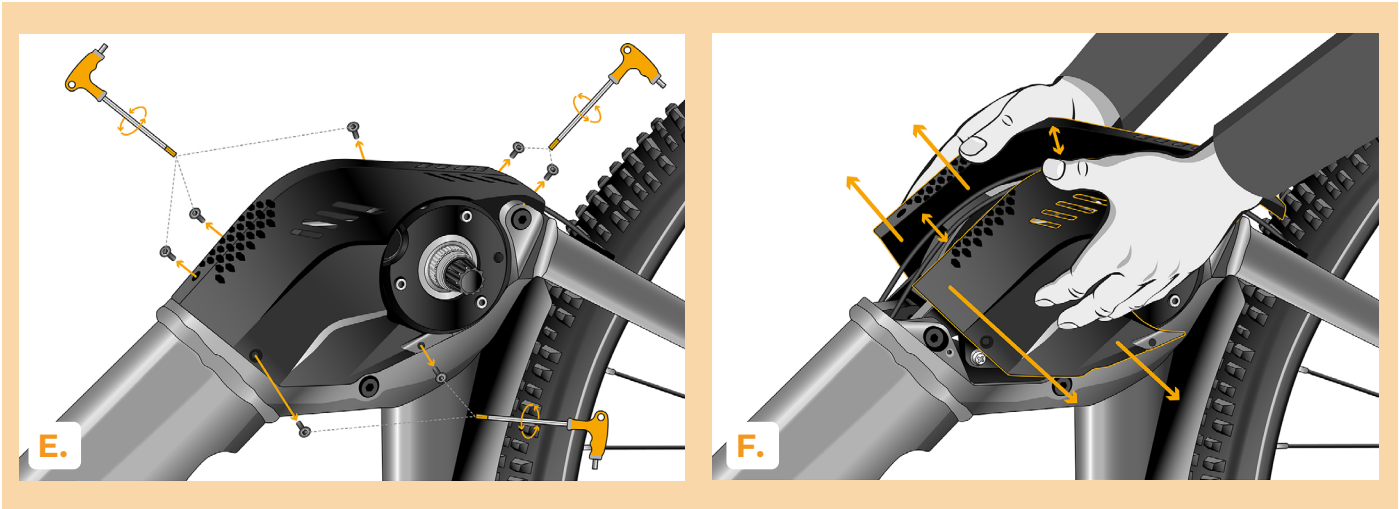


## PASO 2: Desmontaje de la cubierta del motor de la e-bike

El desmontaje de la cubierta del motor puede variar según la construcción de la bicicleta eléctrica.

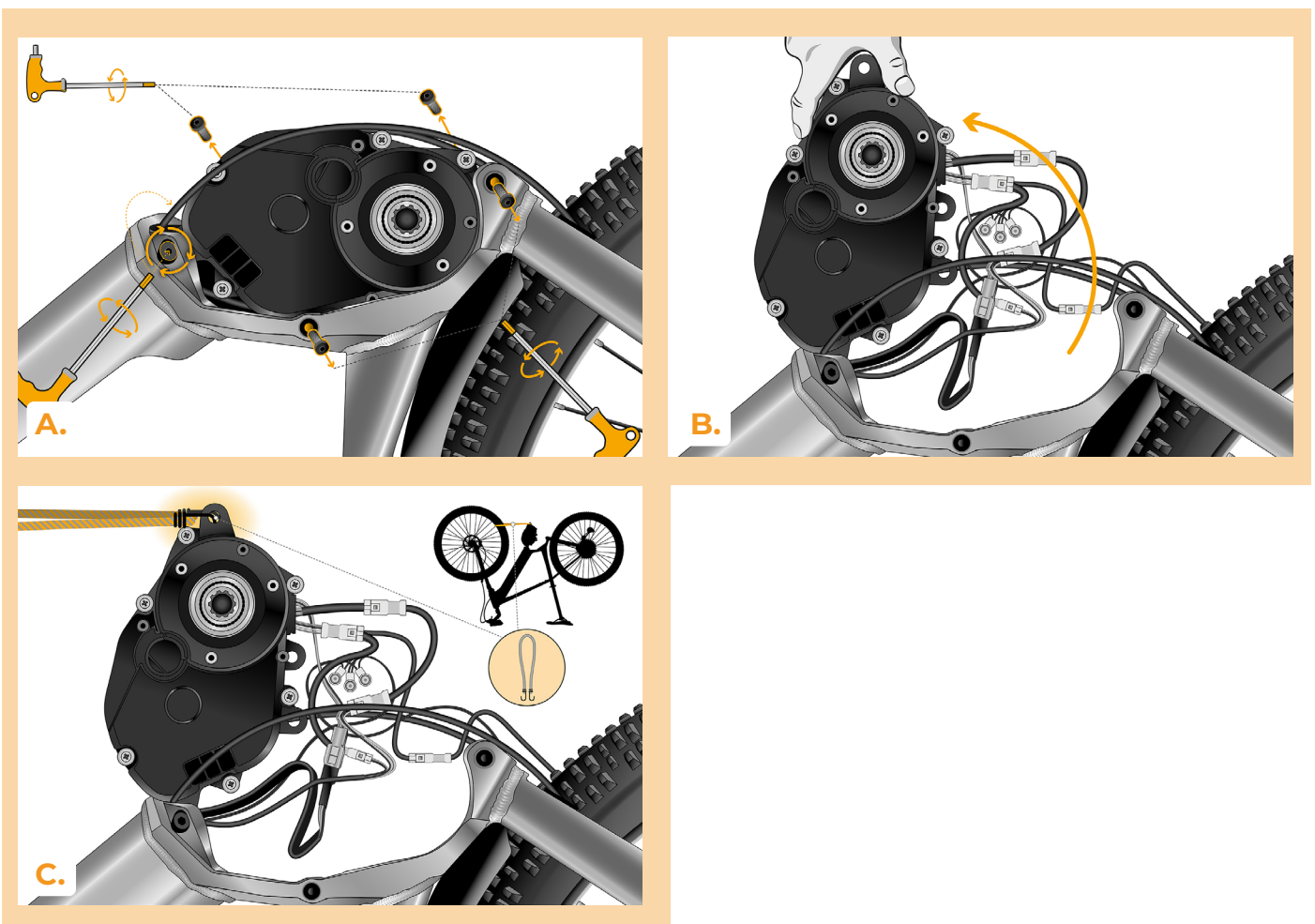
- A.** Desmonte ambas bielas del motor. El procedimiento es el mismo para ambas bielas. Con una llave Allen H8, desenrosque el tornillo de fijación de la biela.
- B.** Con un extractor de bielas y una carraca 1/2", afloje las bielas del motor y retírelas.
- C.** Retire la cadena.
- D.** Con una llave de corona y una carraca 1/2", desenrosque la tuerca que sujeta el plato y retire el plato.
- E.** Con una llave Allen H2.5, desenrosque todos los tornillos que fijan la cubierta del motor al cuadro de la e-bike.
- F.** Retire ambas cubiertas del motor.





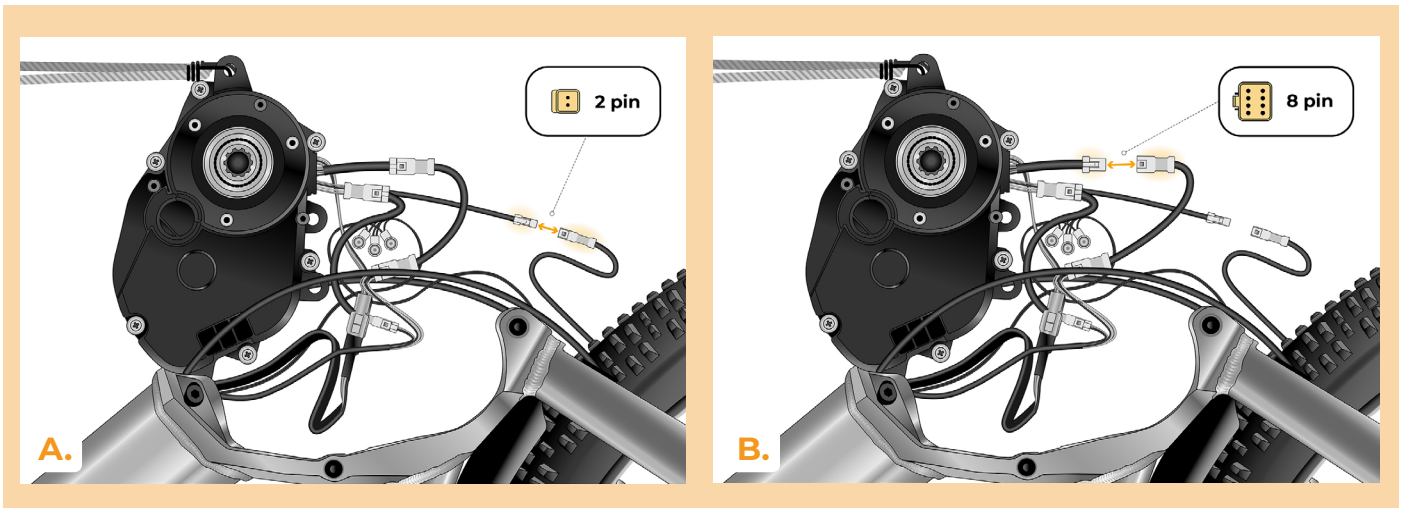
## PASO 3: Desmontaje del motor del cuadro de la e-bike

- A.** Con una llave Allen H5, desenrosque los cuatro tornillos que fijan el motor al cuadro de la e-bike en el lado más cercano a la rueda trasera. Solo afloje los dos tornillos más cercanos a la rueda delantera.
- B.** Inclíne el motor hacia la rueda delantera.
- C.** Sujete el motor inclinado a una goma elástica con gancho para tener acceso a los conectores del motor y poder desconectarlos de forma segura.



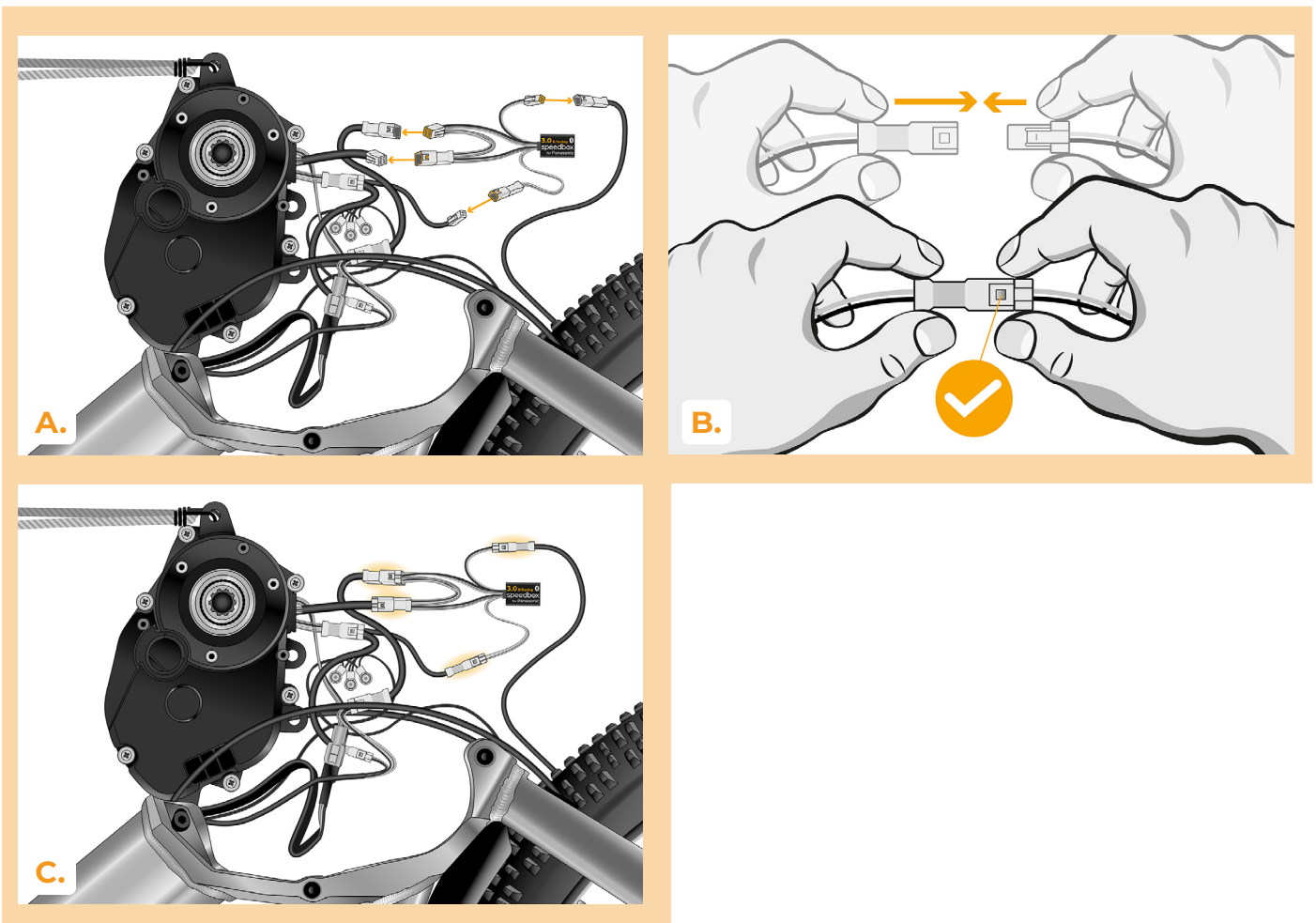
## PASO 4: Desconexión de los conectores del motor

- A. Desconecte el conector del sensor de velocidad (2 pines).
- B. Desconecte el conector del motor a la pantalla (8 pines).



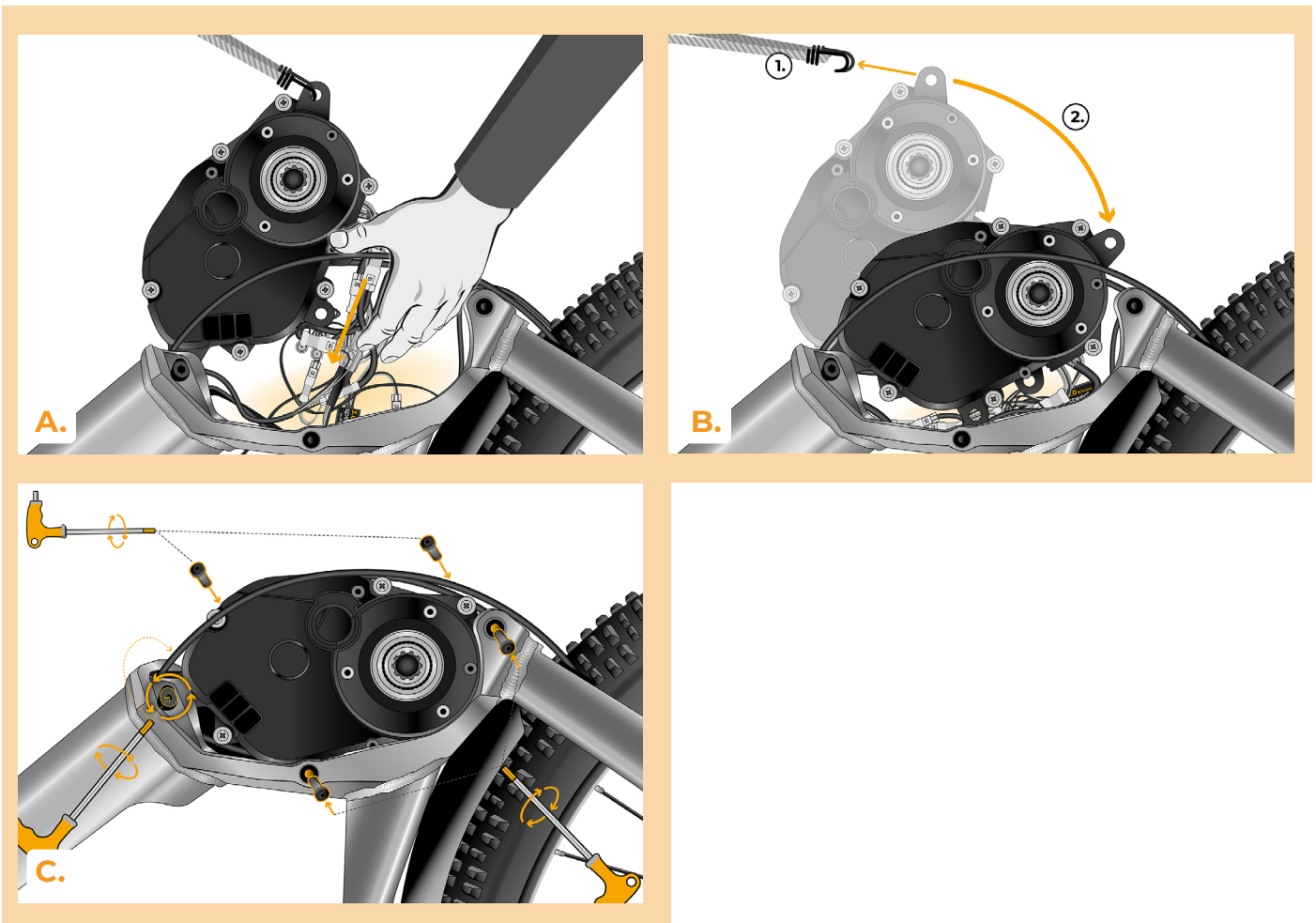
## PASO 5: Instalación del deslimitador SpeedBox

- A.** Conecte la SpeedBox a los conectores previamente desconectados (Paso 4).
- B.** Asegúrese de que los cierres de los conectores estén completamente encajados y hagan clic de manera audible.
- C.** Antes de montar el motor, compruebe que las conexiones sean correctas según el diagrama.



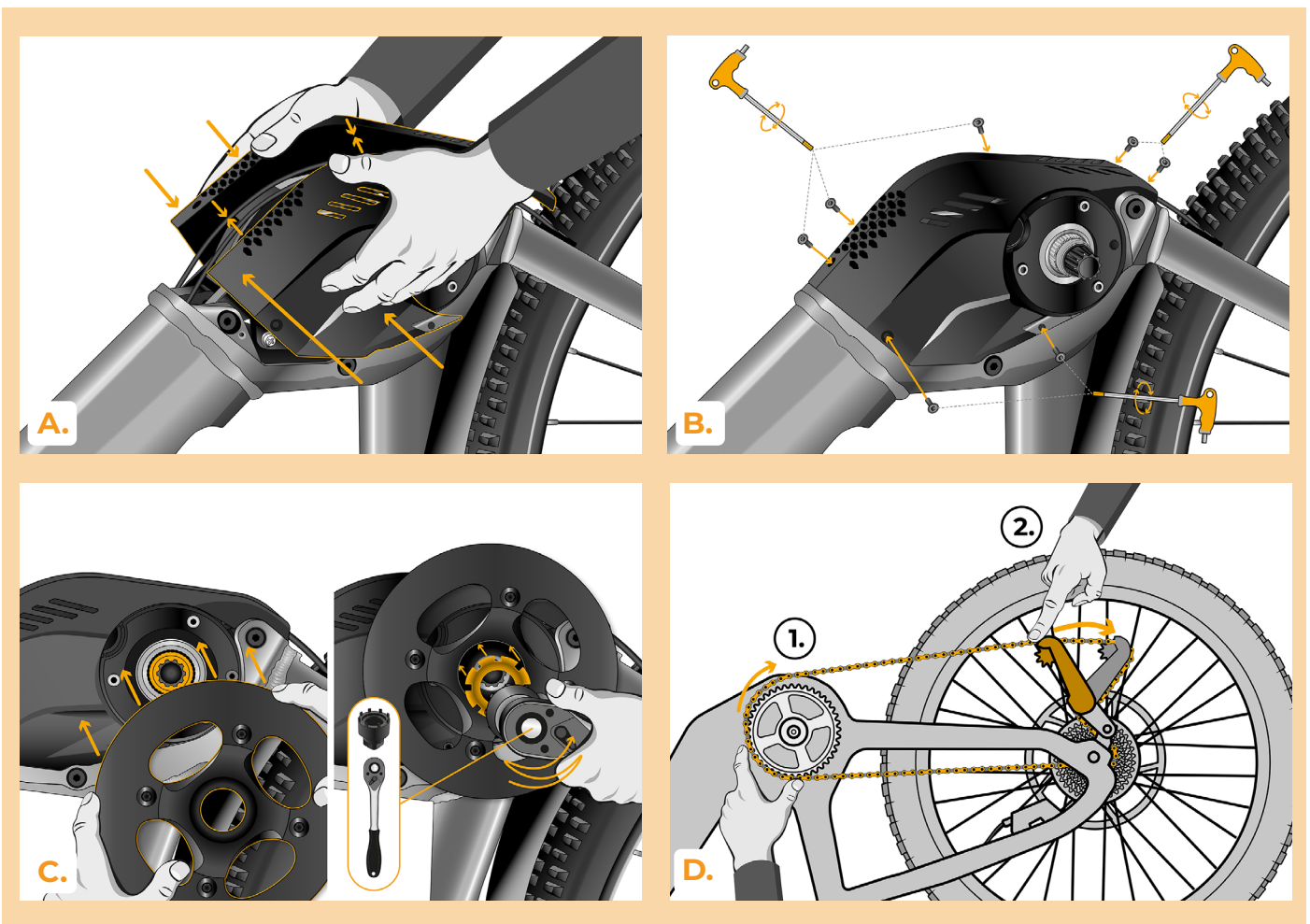
## PASO 6: Reinstalación del motor en el cuadro de la e-bike

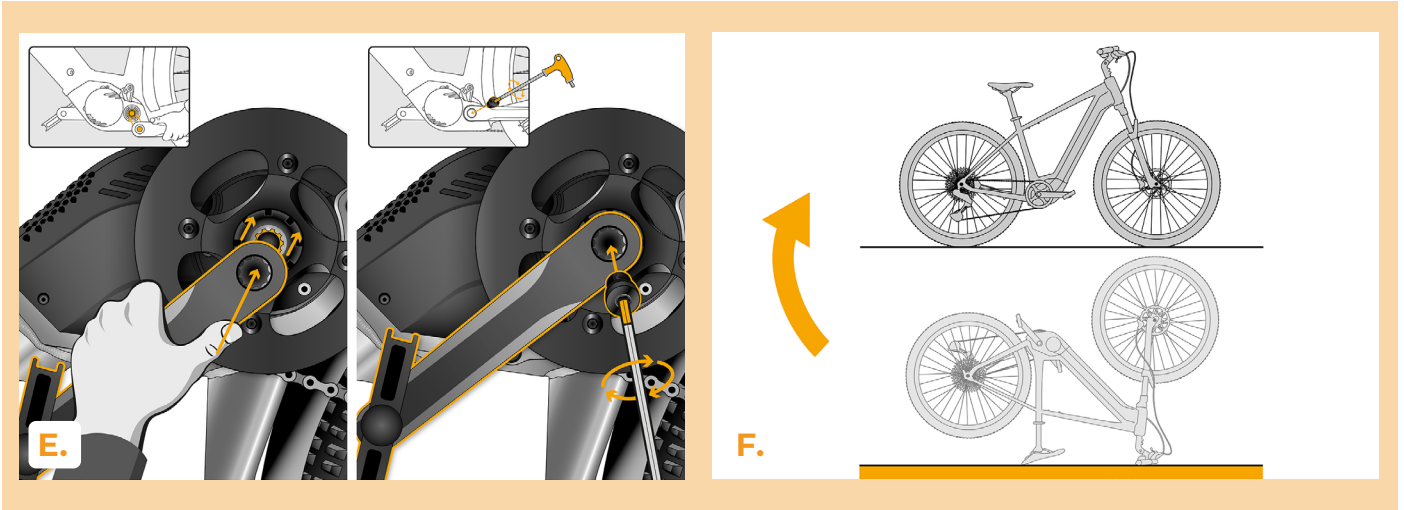
- A.** Coloque el SpeedBox conectado, incluidos los cables provenientes del motor, de nuevo en el espacio libre del cuadro de la e-bike.
- B.** Vuelva a colocar el motor en el cuadro de la e-bike.
- C.** Vuelva a colocar los cuatro tornillos y apriételos con una llave Allen H5. También apriete los dos tornillos que solo se habían aflojado.



## PASO 7: Reinstalación de las bielas y la cubierta del motor de la e-bike

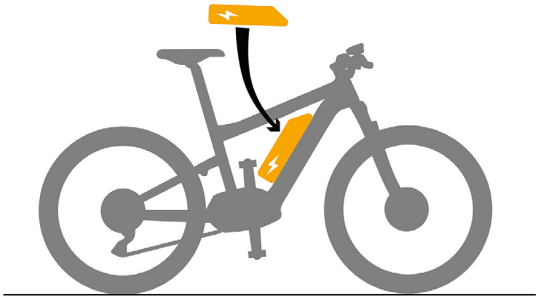
- A.** Vuelva a colocar las cubiertas del motor.
- B.** Atornille todos los tornillos con una llave Allen H2.5.
- C.** Vuelva a colocar el plato y fíjelo al eje del motor con una llave de corona y una carraca 1/2".
- D.** Vuelva a colocar la cadena sobre el plato.
- E.** Vuelva a colocar ambas bielas y fíjelas con los tornillos de fijación utilizando una llave Allen H8.
- F.** Vuelva a colocar la bicicleta eléctrica sobre sus ruedas.

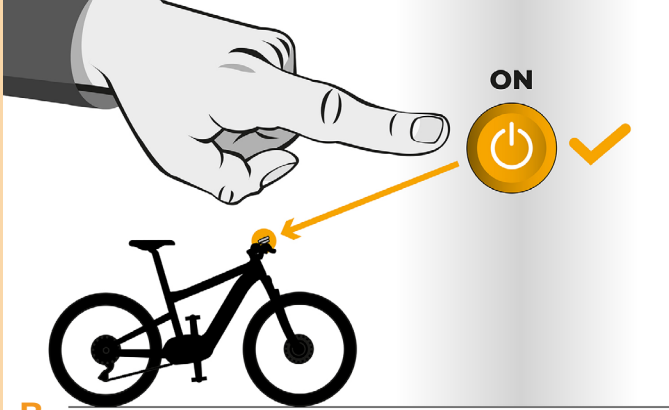


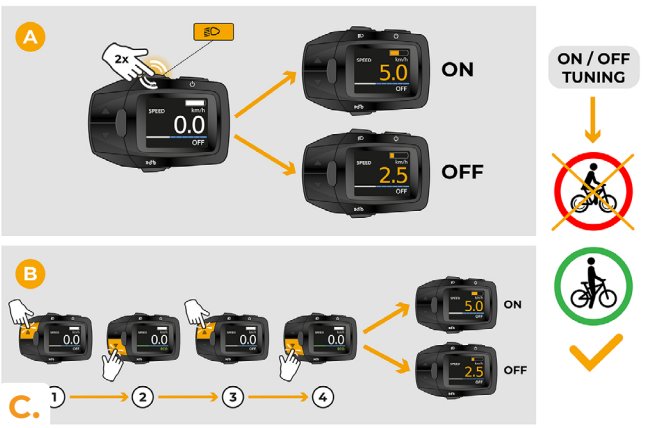


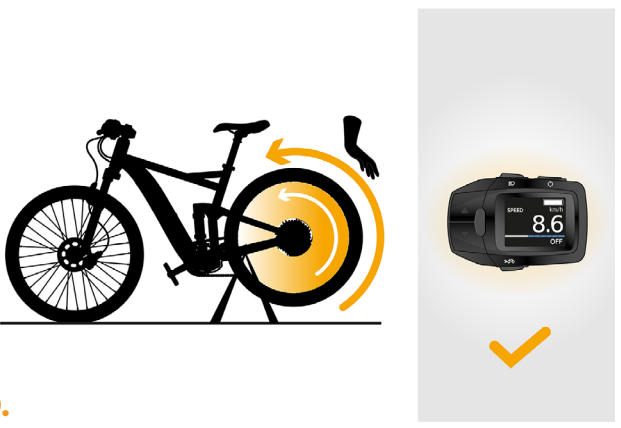
## PASO 8: Verificación del funcionamiento del tuning

- A. Vuelva a conectar la batería a la bicicleta.
  - B. Encienda la bicicleta eléctrica.
  - C. El dispositivo SpeedBox se puede activar o desactivar mediante un doble clic en el botón LIGHT o cambiando entre dos modos de asistencia (+ – + –).
  - D. Haga girar la rueda trasera y compruebe si la velocidad se muestra en la pantalla.
- Advertencia:** Si la pantalla LCD central Panasonic no muestra valores correctos de velocidad, introduzca la circunferencia de rueda correspondiente en la configuración de la pantalla.

**A.** 

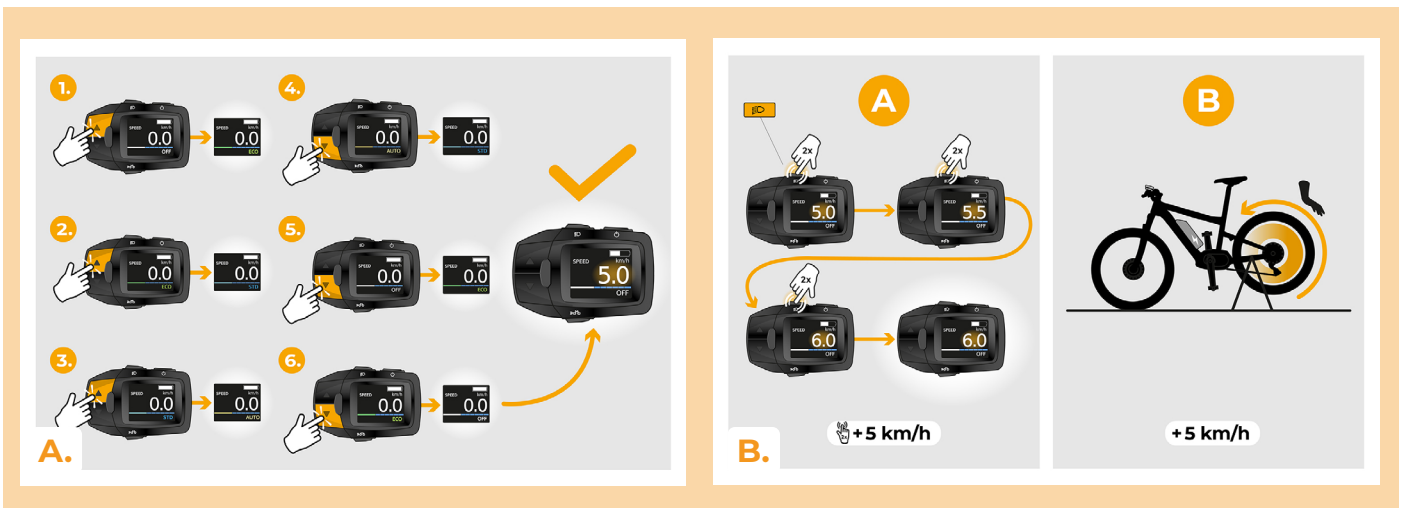
**B.** 

**C.** 

**D.** 

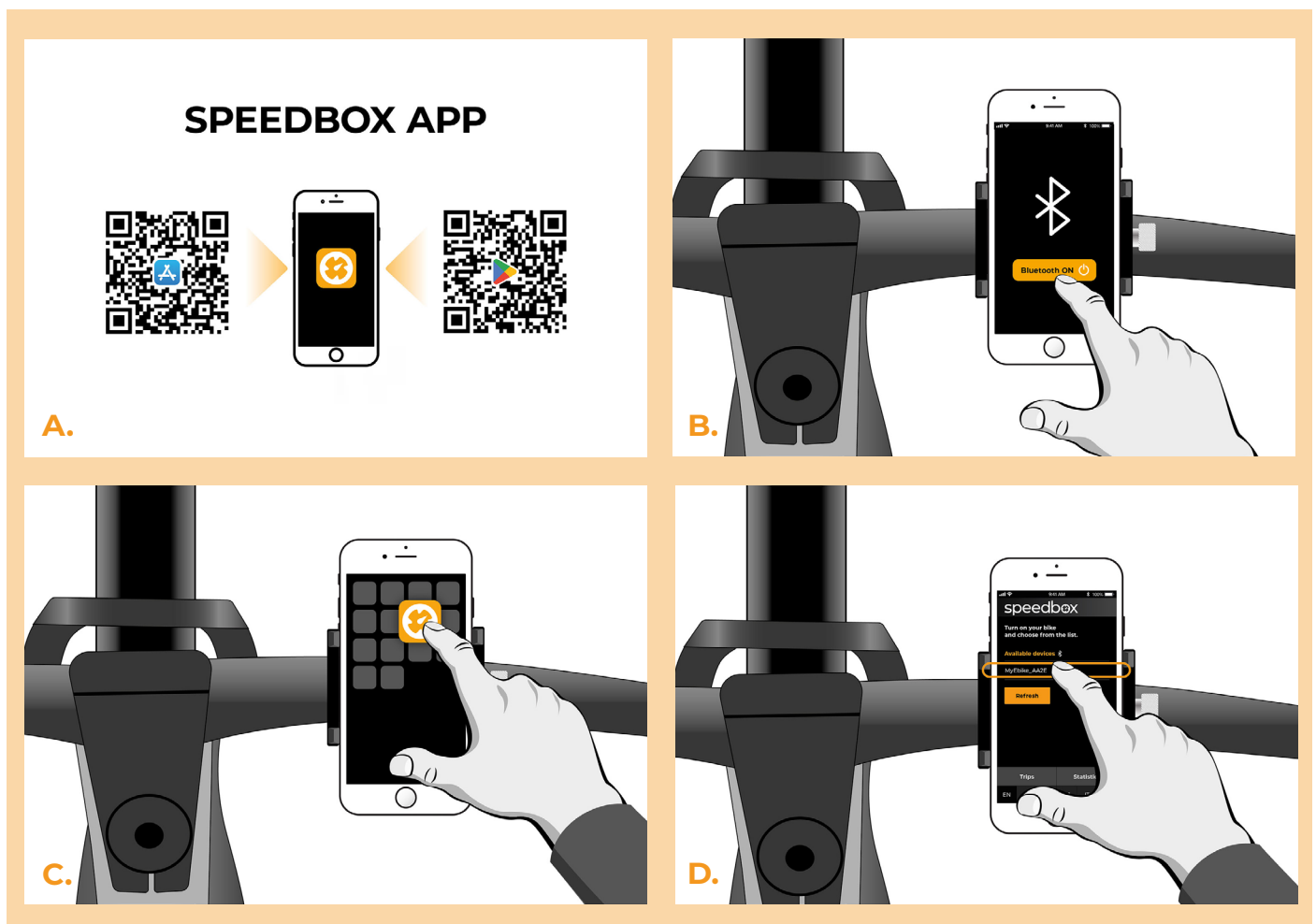
## PASO 9: Ajuste de la velocidad máxima

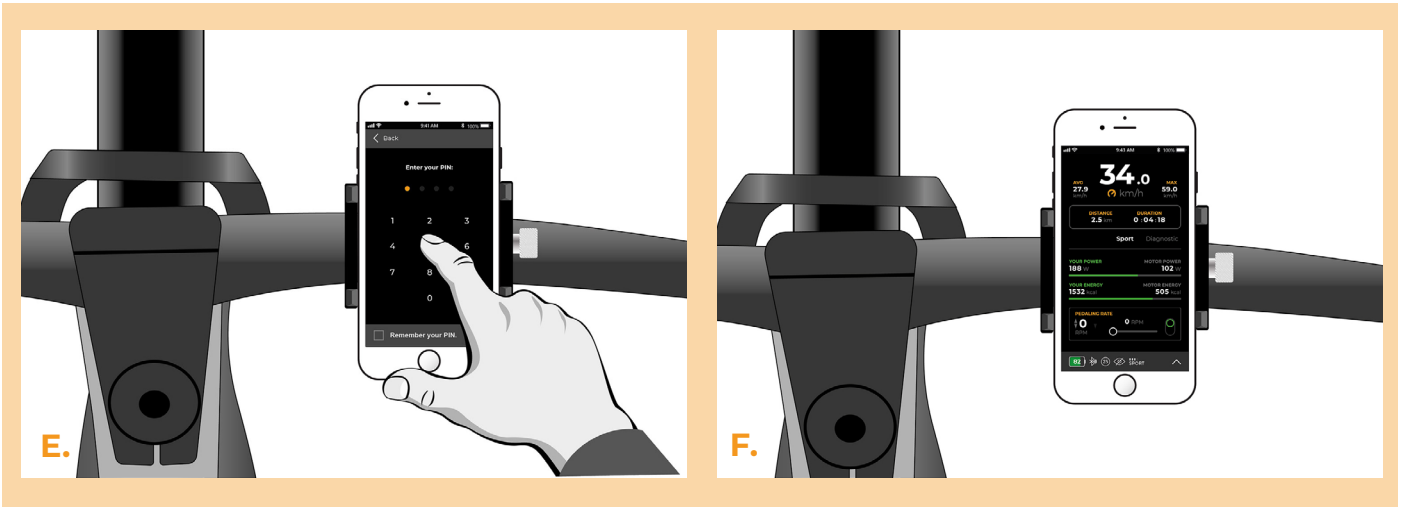
- A.** El ajuste de la velocidad máxima de asistencia se realiza cambiando los modos en la siguiente secuencia: --- + + + (OFF → ECO → STD → AUTO → STD → ECO → OFF).
- B.** Cada doble clic del botón LIGHT o cada giro de 360° de la rueda trasera aumenta la velocidad máxima de asistencia en 5 km/h. Un valor mostrado de 3,0 km/h corresponde a un límite de 30 km/h, 5,0 km/h corresponde a un límite de 50 km/h, 9,9 km/h corresponde a 99 km/h, etc. El último límite mostrado se guarda automáticamente tras cinco segundos de inactividad. No ajuste la velocidad máxima durante la conducción.



## PASO 10: Emparejamiento (de los productos SpeedBox) con la aplicación móvil SpeedBox App

- A.** Instale la aplicación SpeedBox App desde Google Play o App Store.
- B.** Encienda Bluetooth en su teléfono.
- C.** Inicie la aplicación SpeedBox App. Habilite los servicios de ubicación si se le solicita.
- D.** Seleccione el dispositivo MyEbike\_XXXX. Si no encuentra su SpeedBox en la lista, haga clic en el botón "Refrescar" y, si es necesario, asegúrese de que:
  1. Tiene la bicicleta eléctrica encendida.
  2. No se encuentra a más de 5 m de su bicicleta eléctrica.
  3. Tiene Bluetooth activado en su teléfono móvil.
  4. Tiene habilitados los servicios de ubicación en su dispositivo móvil para la aplicación SpeedBox App.
- E.** Elija y confirme su PIN y contraseña de servicio.
- F.** Ahora usted puede usar completamente la aplicación SpeedBox App (controlar el tuning, monitorear los datos de conducción y la información sobre el rendimiento del motor y consumo de energía, ajustar el límite de velocidad, etc.).





[www.speedbox-tuning.es](http://www.speedbox-tuning.es)

Ebike Electronic s.r.o.

Rybna 716/24 | 110 00 Praha 1 | Czech Republic | ID: 05553555 | VAT: CZ05553555

