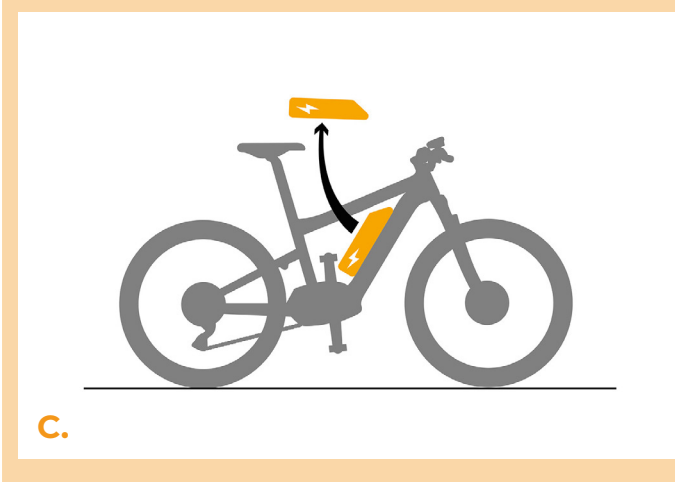
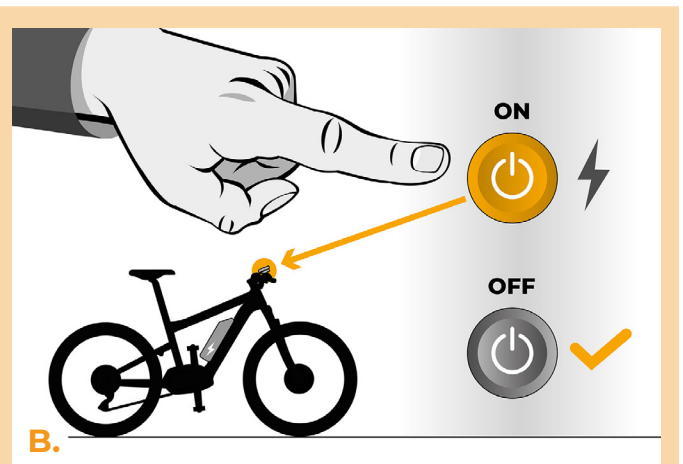
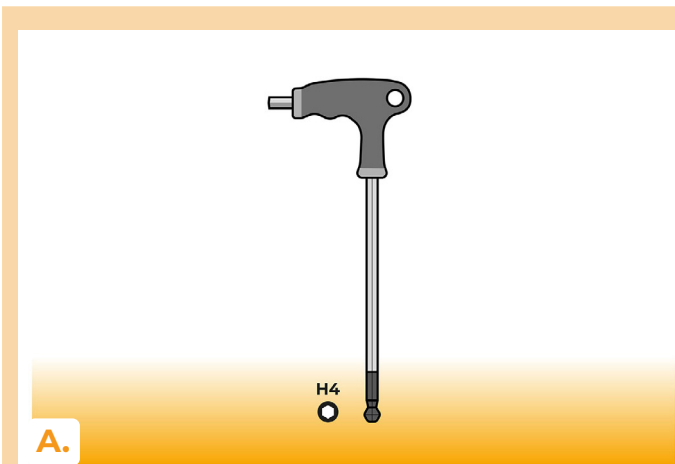


SpeedBox 1.1 B.Tuning dla Bosch (Smart System)

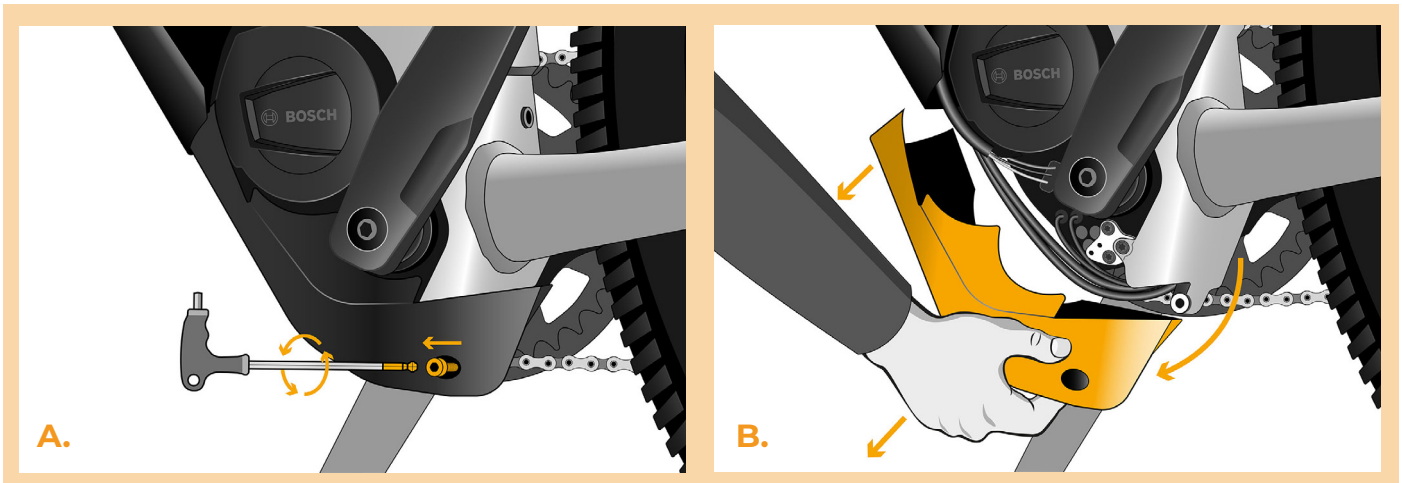
KROK 1: Przygotowanie do Instalacji

- A.** Przygotuj następujące narzędzia: Klucz imbusowy H4 (*narzędzia mogą się różnić w zależności od typu roweru elektrycznego*).
- B.** Wyłącz rower.
- C.** Wyjmij baterię z e-roweru według instrukcji producenta.



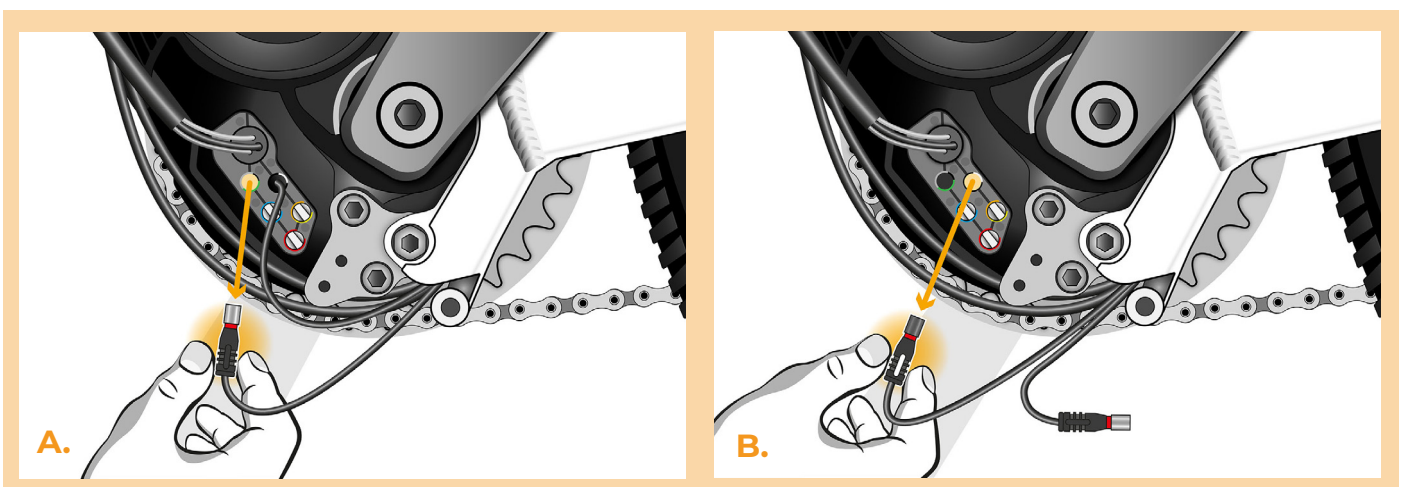
KROK 2: Demontaż pokrywy

- A. Odkręć śrubę trzymającą pokrywę silnika za pomocą klucza inbusowego H4
- B. Zdejmij pokrywę silnika.



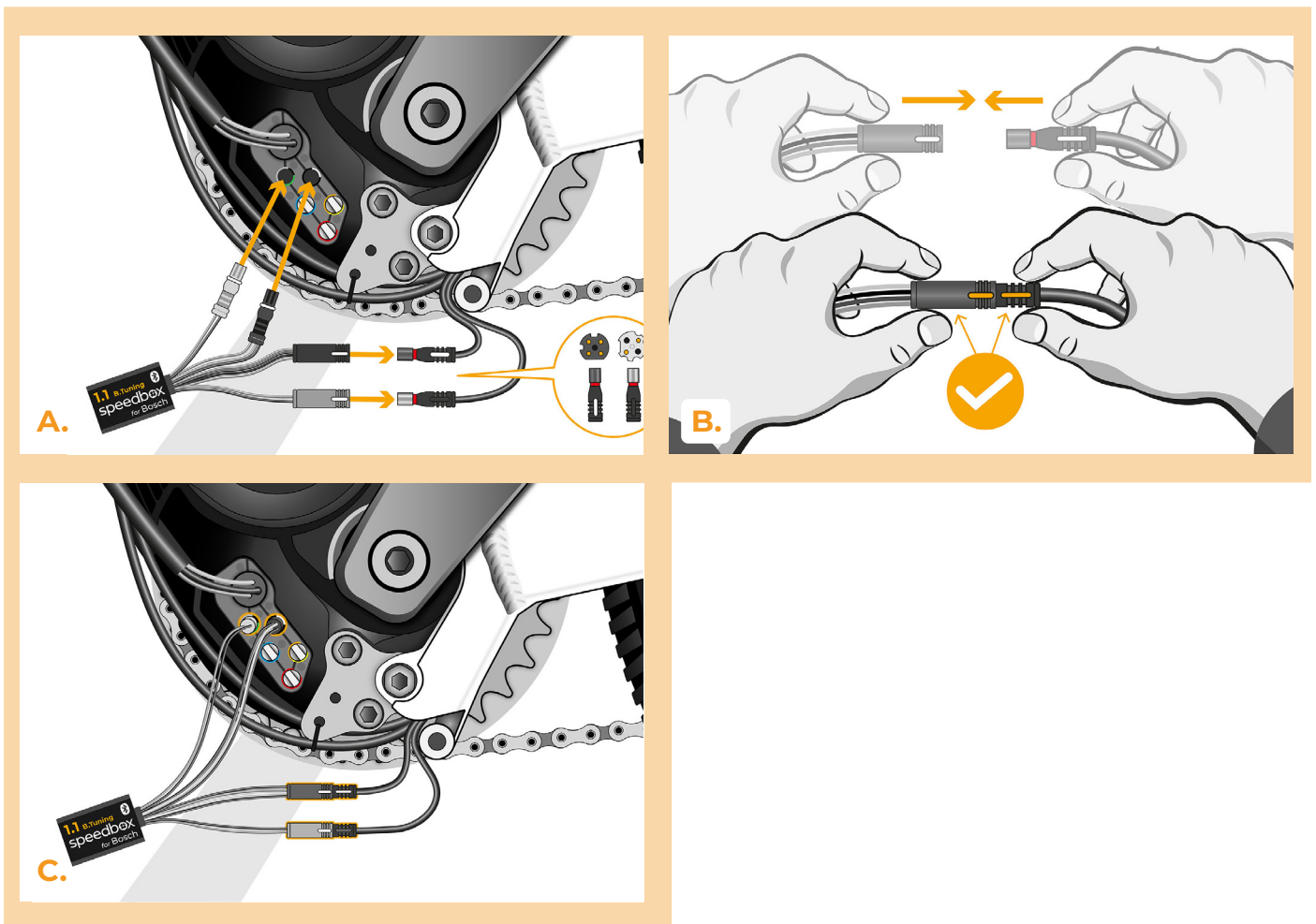
KROK 3: Odłączenie konektora z silnika

- A. Odłącz ostrożnie wtyczkę (konektor) czujnika prędkości.
- B. W ten sam sposób odłącz wtyczkę ekranu silnika.



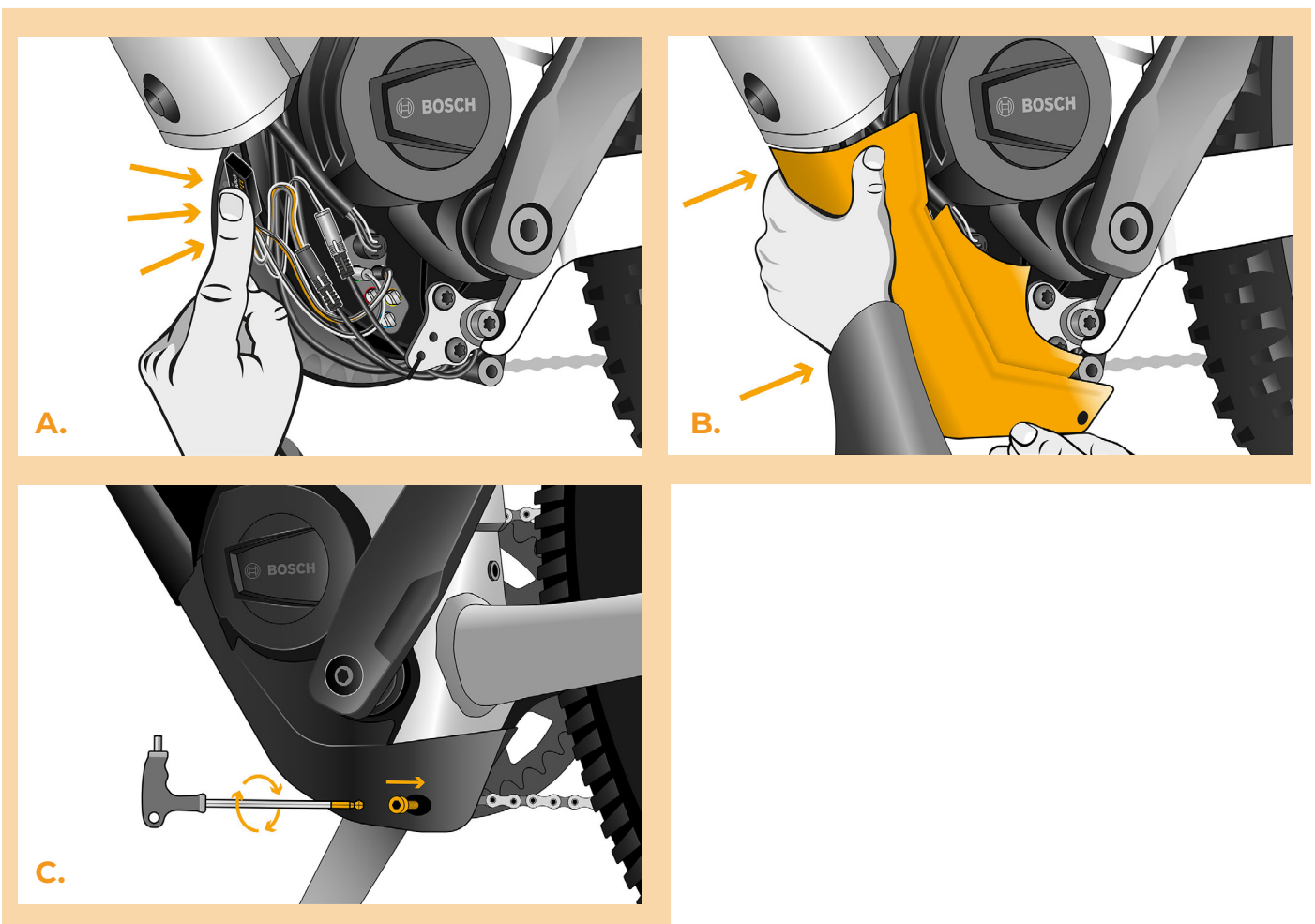
KROK 4: Instalacja tuningu SpeedBox

- A. Podłącz konektory urządzenia SpeedBox w miejsce odłączonych konektorów.
- B. Podłącz wtyczki e-roweru, które zostały odłączone z silnika (krok 3) do wtyczek urządzenia SpeedBox. Pamiętaj o tym, żeby zawleczki wtyczek były we właściwej pozycji.
- C. Przed składaniem silnika skontroluj, czy konektory są podłączone według obrazka.



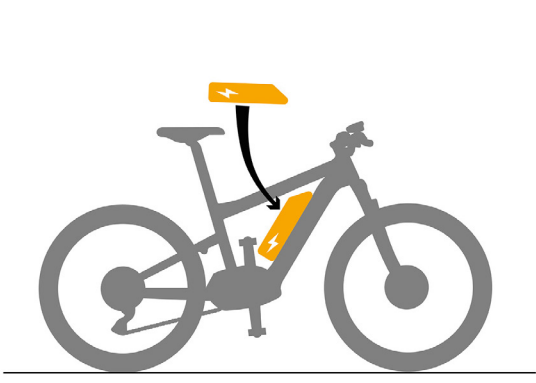
KROK 5: Instalacja tuningu SpeedBox

- A.** Podłącz konektory urządzenia SpeedBox w miejsce odłączonych konektorów.
- B.** Podłącz konektory e-roweru odłączone w kroku 4 do konektorów urządzenia SpeedBox, sprawdź czy wtyczki dobrze zaskoczyły i są prawidłowo włożone.
- C.** Dokręć śrubą pokrywę silnika za pomocą klucza inbusowego H4.



KROK 6: Kontrola funkcji tuningu

- A.** Zamontuj z powrotem baterie do e-roweru.
- B.** Włącz e-rower.
- C.** Podczas pierwszej aktywacji urządzenie konieczne jest przeprowadzić ustawienie rozmiaru koła (obwód), żeby to zrobić wejdź po kolei : "Settings" > "My Bike" > "Wheel circumference". Po ustawieniu należy wrócić do poprzedniego widoku menu. Wyłącz e-rower.
- D.** Włączyć/wyłączyć tuning poprzez krótkie włączenie funkcji WALK lub dwukrotne przełączenie pomiędzy dwoma trybami wspomagania (+ - + -) (wyświetlana jest wartość 3,5 lub 2,5 wskazująca maksymalną prędkość w km/h).
- E.** Zakręć tylne koło, żeby upewnić się że e-rower pokazuje prędkość na ekranie.



A.



B.



C.



D.



E.

KROK 7: Instalacja tuningu SpeedBox

- A.** Maksymalną prędkość wspomagania możesz ustawić, zmieniając tryby: TURBO - eMTB - TOUR+ - ECO - TOUR+ - eMTB - TURBO. Na wyświetlaczu pojawi się wówczas aktualne ograniczenie prędkości.
- B.** Maksymalną prędkość wspomagania ustawisz włączając/wyłączając funkcję WALK (w tym przypadku naciskając przyciski „-” i „+”) lub obracając tylne koło o 360°.
- C.** Aby zapobiec wykryciu tuningu w Twoim rowerze elektrycznym, należy po zakończeniu jazdy pozostawić rower włączony do czasu, aż na wyświetlaczu pojawi się na stałe prędkość 0,0 km/h.

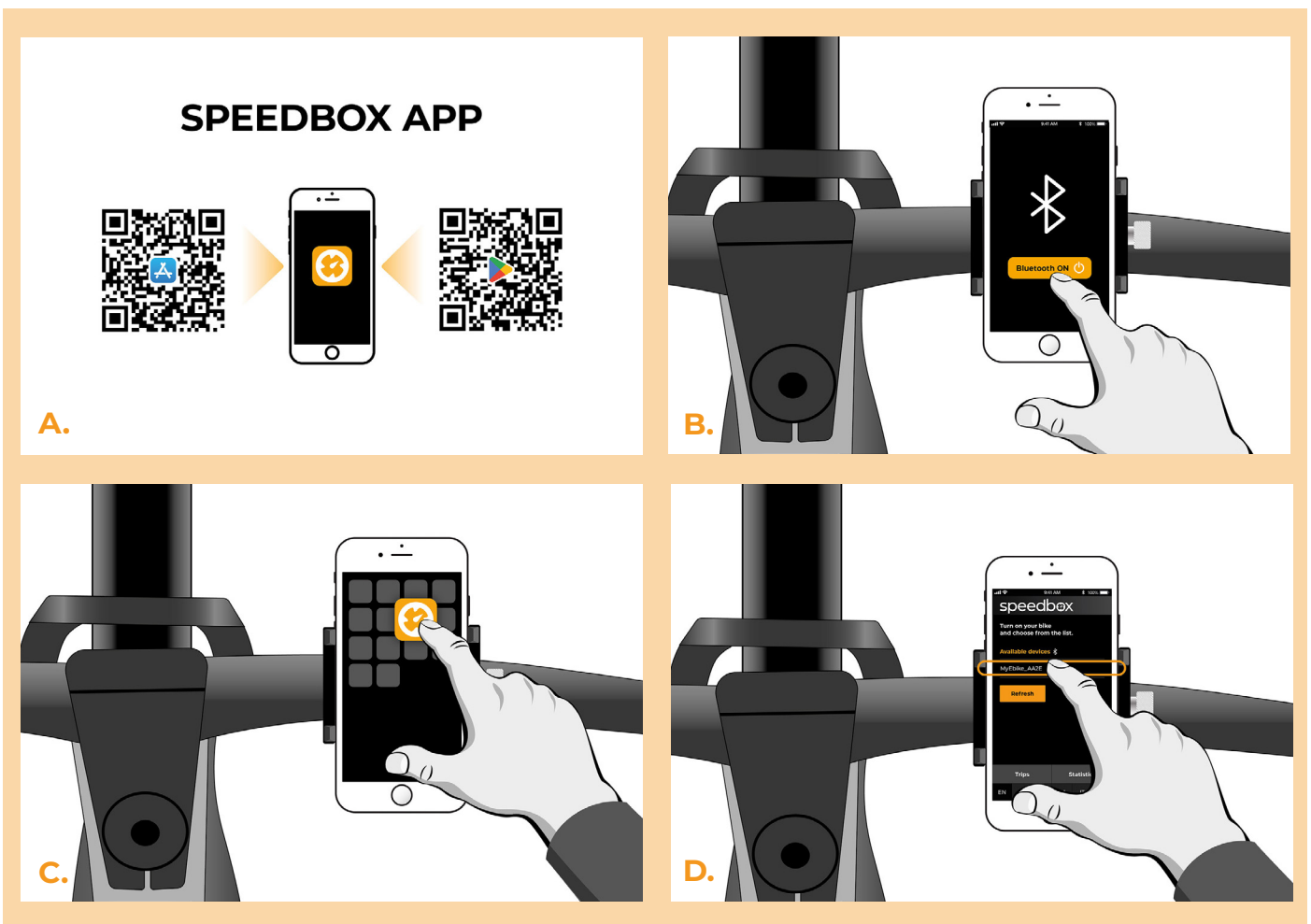
A.

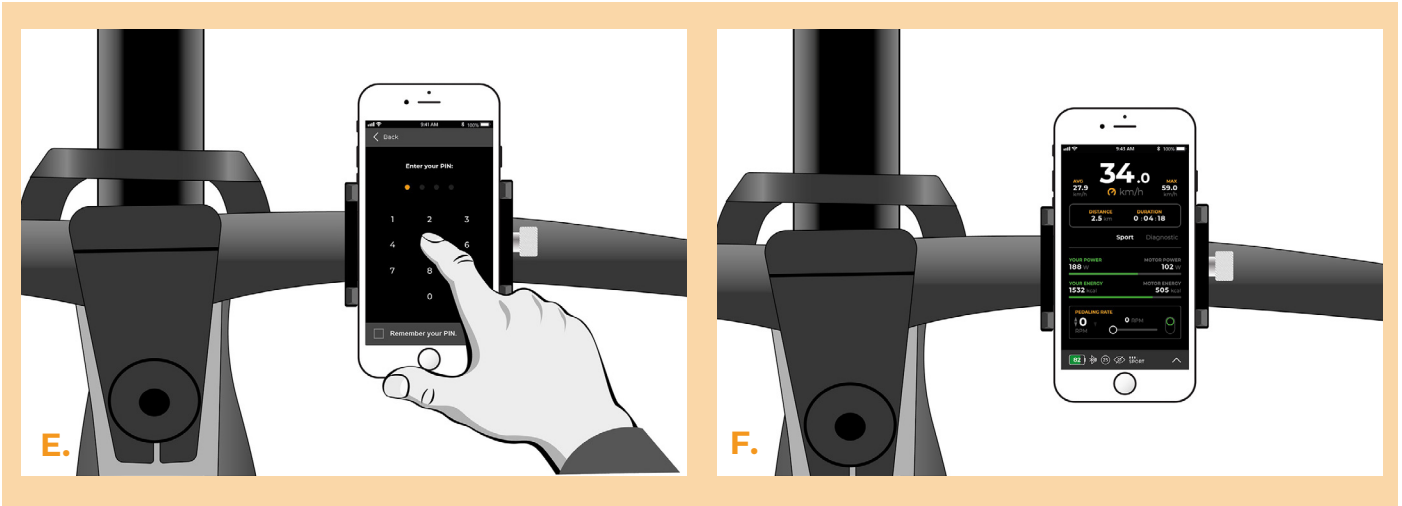
B.

C.

KROK 8: Parowanie produktu SpeedBox z mobilną aplikacją SpeedBox App

- A.** Zainstaluj aplikację SpeedBox App z Google Play lub App Store.
- B.** Włącz na swoim smartfonie Bluetooth.
- C.** Włącz aplikację SpeedBox App. Pozwól na śledzenie lokalizacji, jeśli będziesz o to zapytany.
- D.** Wybierz urządzenie MyEbike_xxxx. W przypadku, że nie znajdziesz na liście SpeedBox, naciśnij przycisk odświeżyć, lub sprawdź że:
 1. Masz włączony e-rower.
 2. Jesteś nie dalej niż 5 metrów od roweru.
 3. Masz włączony Bluetooth w swoim smartfonie.
 4. Masz włączoną lokalizację położenia w swoim smartfonie dla aplikacji SpeedBox App.
- E.** Wybierz swój kod PIN oraz hasło serwisowe.
- F.** Teraz możesz używać aplikację SpeedBox App (sterować tuningiem, śledzić swoje wyjazdy, oraz statystyki jazdy, śledzić dane silnika, zużycie energii itd.)





www.speedbox-tuning.pl

Ebike Electronic s.r.o.

Rybna 716/24 | 110 00 Praha 1 | Czech Republic | ID: 05553555 | VAT: CZ05553555

