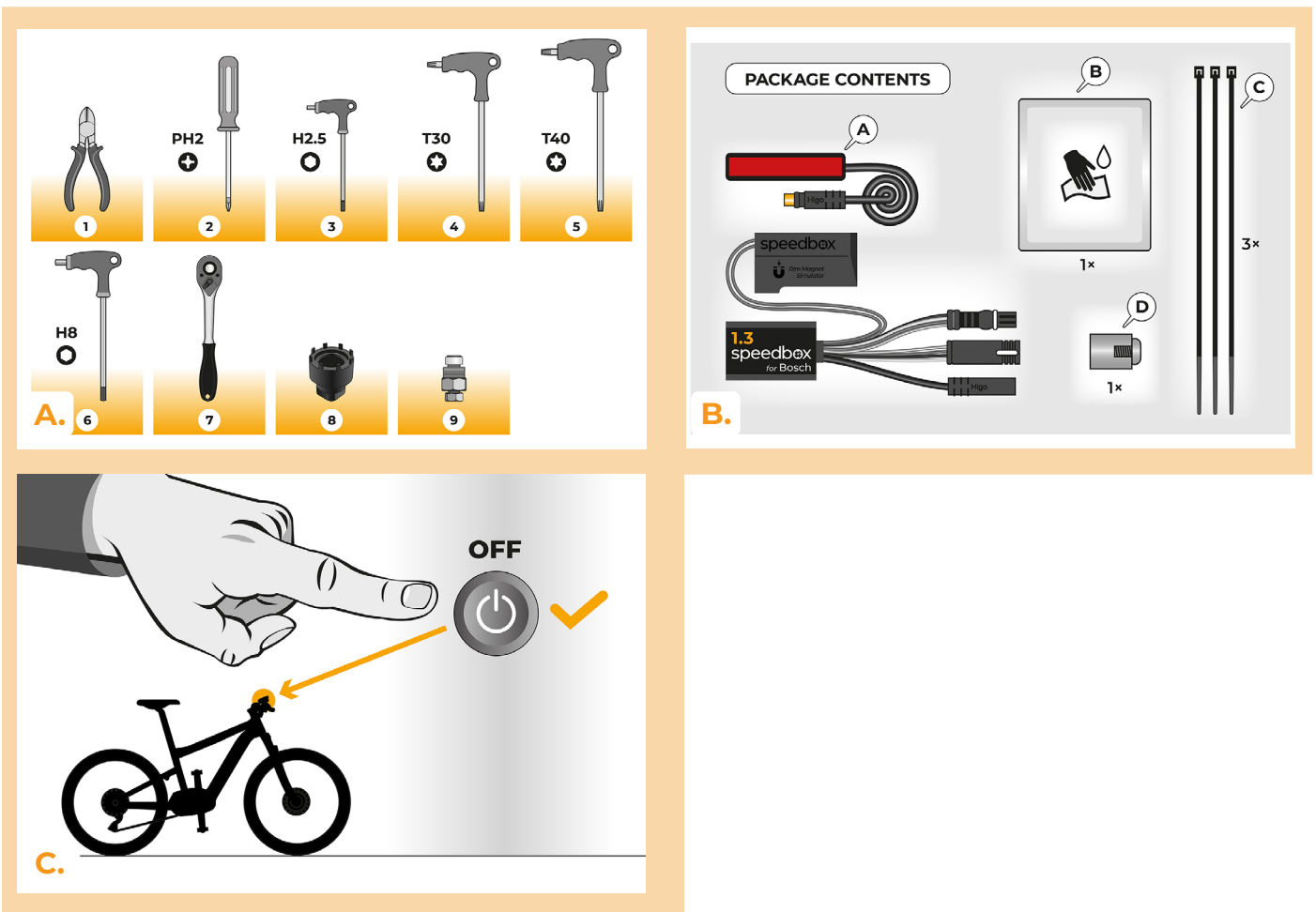


SpeedBox 1.3 pour Bosch

ÉTAPE 1: Préparation de l'installation

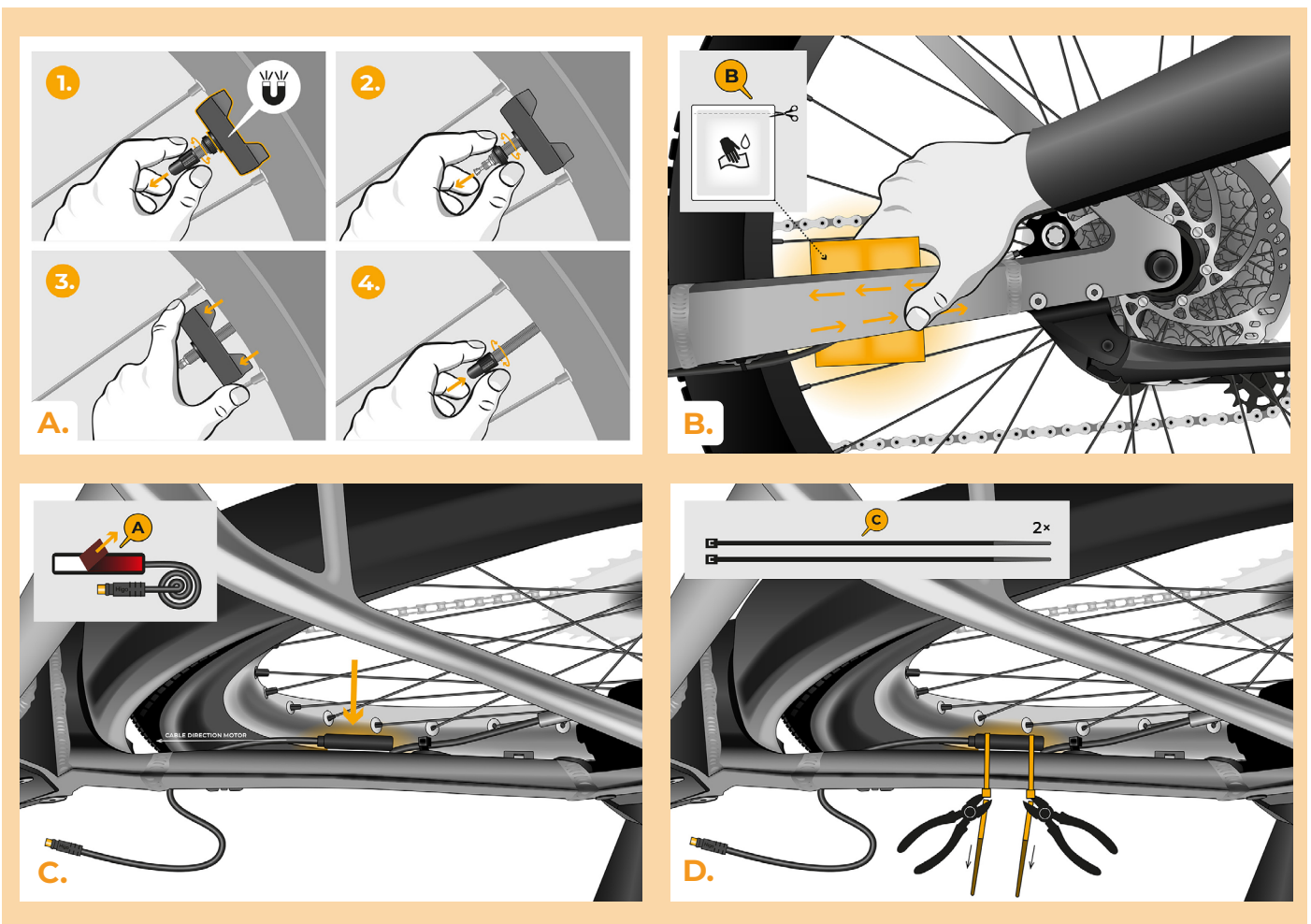
Nous vous recommandons d'installer la SpeedBox en utilisant un pied d'atelier vélo.

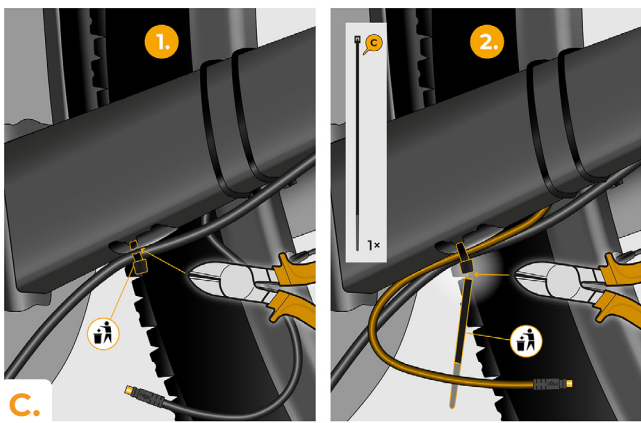
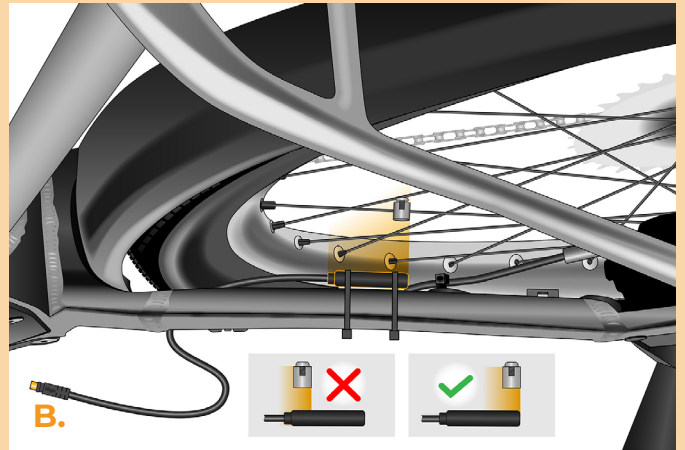
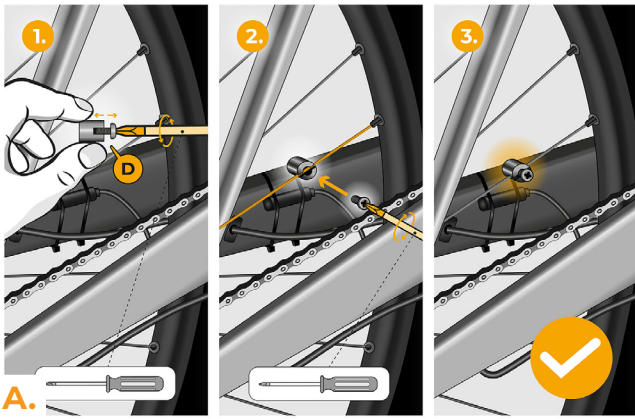
- A.** Préparation de l'installation:
(les outils peuvent varier en fonction de la conception du VAE.)
1. Le tournevis Torx T30
 2. Le tournevis Torx T40
 3. Le tournevis cruciforme PH2
 4. La clé allen H2.5
 5. La pince coupante latérale
- B.** Vérifiez le contenu du colis selon l'image.
- C.** Éteignez le vélo électrique.



ÉTAPE 2: Démontage de l'aimant RIM et installation du capteur de vitesse

- A.** Retirez l'aimant RIM d'origine de la valve de la roue arrière. Gardez-le pour la ré-installation éventuelle (étape 10).
- B.** Nettoyez le côté inférieur de la fourche arrière avec un mouchoir (B).
- C.** À l'aide de ruban adhésif double face, fixez le câble du capteur de vitesse (A) à la place nettoyée du côté intérieur de la fourche arrière. Deuxième bout du câble avec le connecteur doit être dirigé vers le moteur.
- D.** Fixez fermement le capteur de vitesse (A) avec deux rubans de serrage en plastique (C). Coupez les restes du ruban qui dépassent avec la pince coupante latérale.
- E.** En utilisant le tournevis cruciforme PH2, fixez l'aimant sur l'un des rayons de la roue arrière. Placez l'aimant de manière que le côté lisse soit orienté vers l'extrémité du capteur de vitesse.
- F.** Vérifiez la position du capteur de vitesse et de l'aimant l'un par rapport à l'autre.
- G.** A l'aide du ruban de serrage en plastique (C), fixez le câble du capteur de vitesse sur le côté intérieur de la fourche arrière, près du moteur, pour éviter tout le contact indésirable pendant que la roue arrière tourne. Coupez les restes du ruban qui dépassent avec la pince coupante latérale.

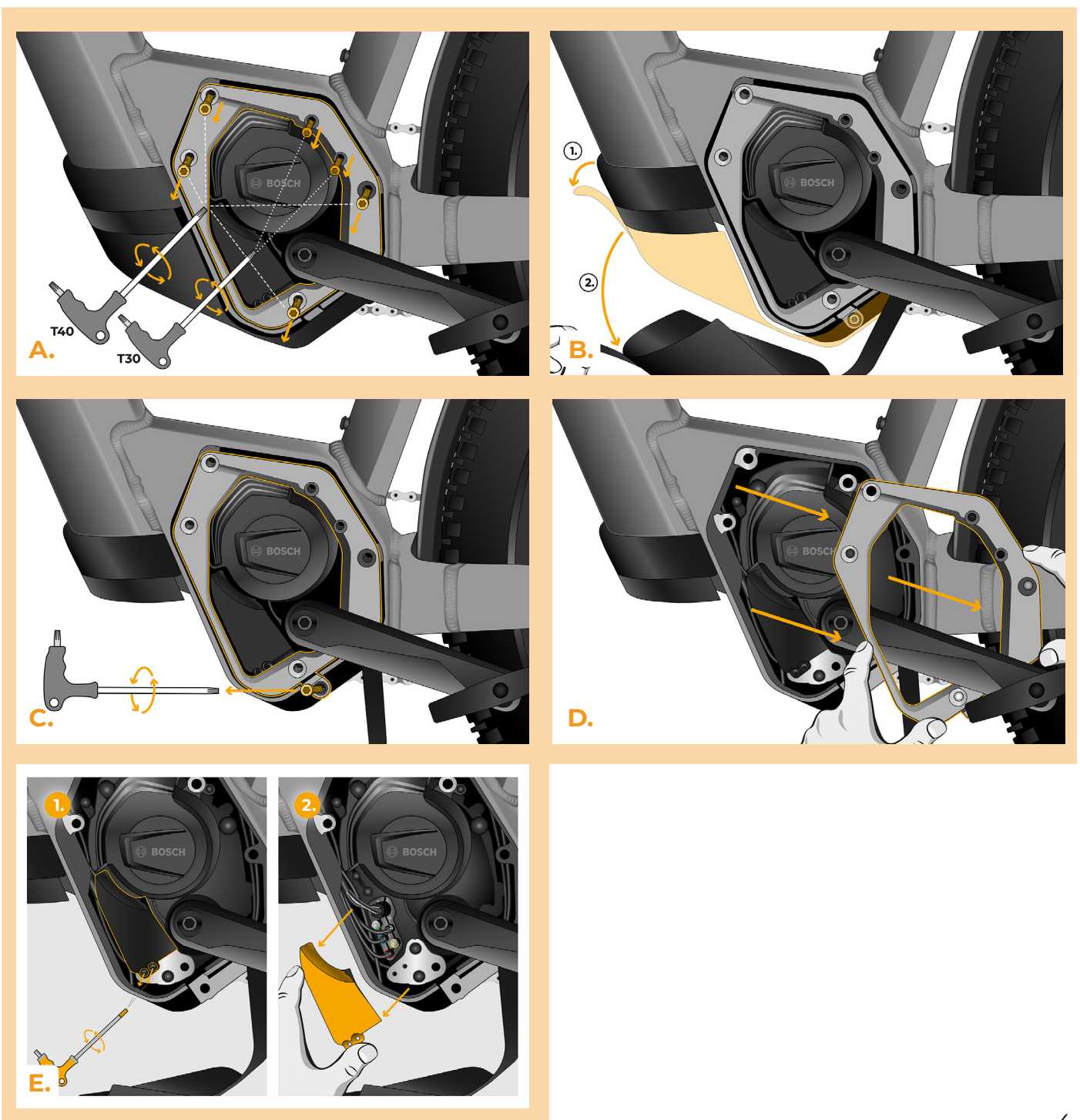




ÉTAPE 3: Demontage du couvercle

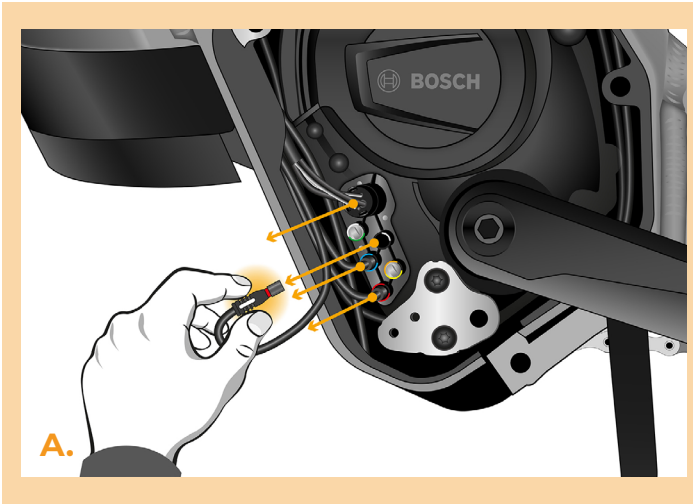
Le démontage du couvercle de moteur peut varier selon la conception du VAE.

- A.** Dévissez toutes les vis qui maintiennent le couvercle du moteur en utilisant les tournevis Torx T30 et T40.
- B.** Retirez le couvercle en plastique inférieur du moteur pour accéder à la dernière vis fixante le couvercle.
- C.** En utilisant le tournevis Torx T40 dévissez la dernière vis.
- D.** Enlevez le couvercle du moteur.
- E.** À l'aide de la clé allen H2.5, dévissez les 2 vis qui maintiennent le couvercle latéral du moteur et retirez-le.



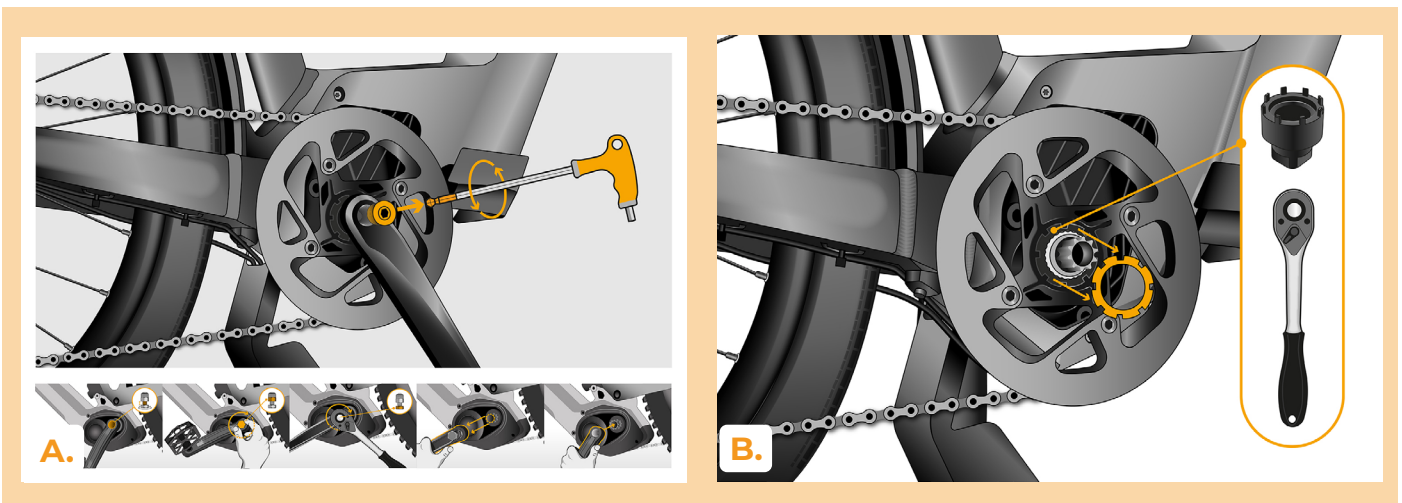
ÉTAPE 4: Débranchement du connecteur de moteur

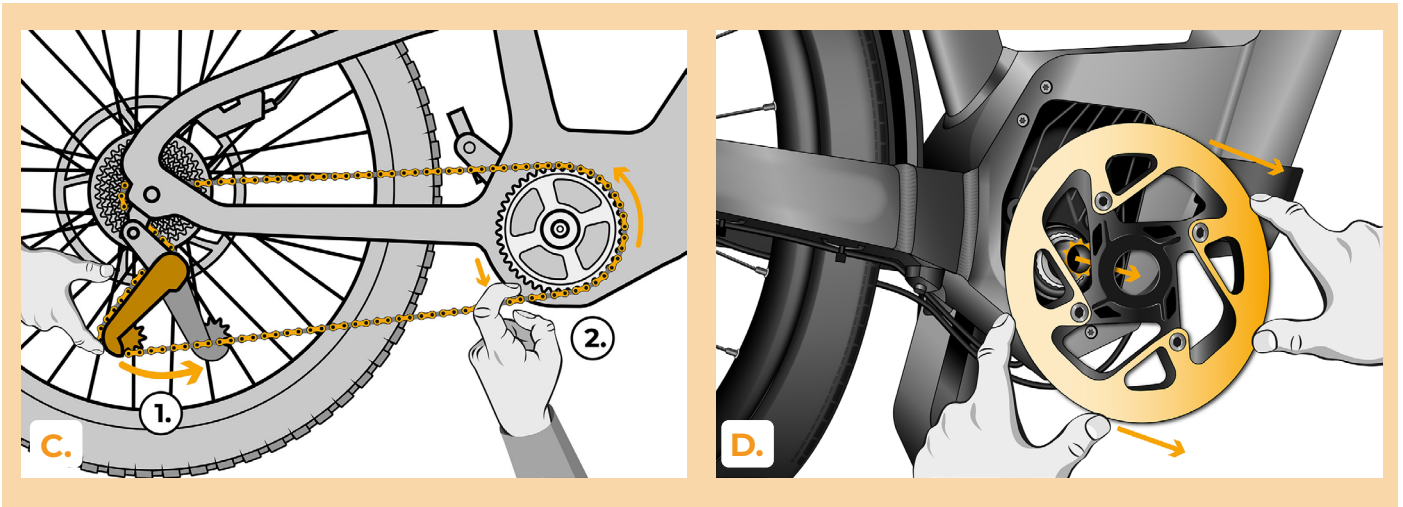
- A.** Débranchez le connecteur qui mène du moteur vers l'écran.



ÉTAPE 5: Installation de la SpeedBox

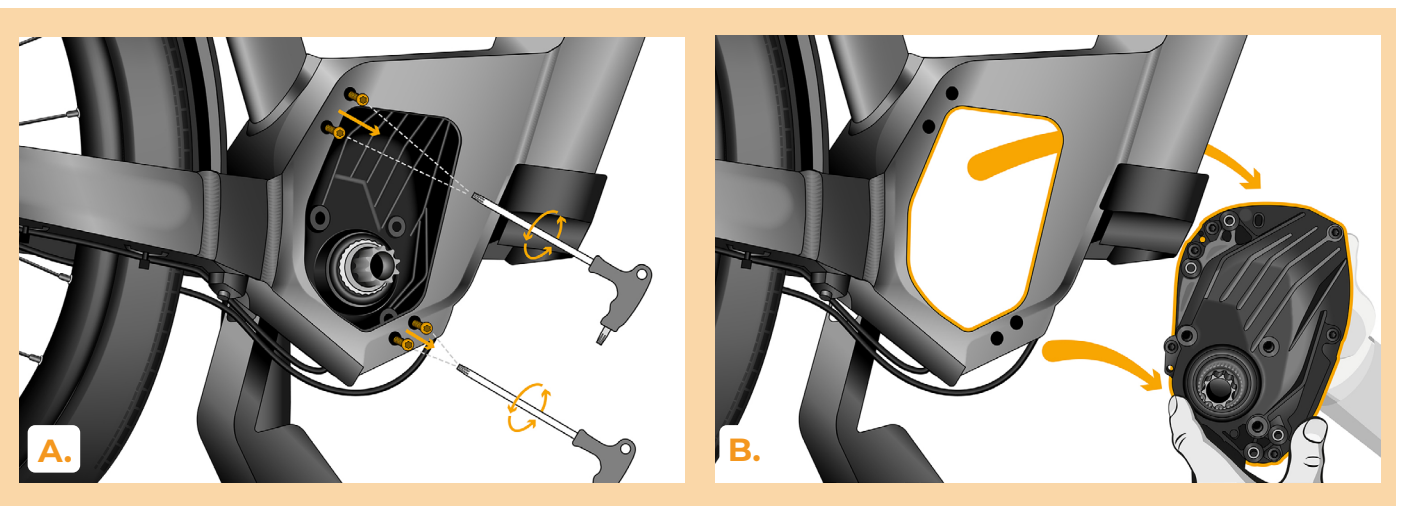
- A.** Branchez les connecteurs de la SpeedBox dans le moteur à la place des connecteurs d'origine.
- B.** Branchez les connecteurs débranchés du moteur du vélo électrique (Étape 4) dans les connecteurs SpeedBox. Faites attention à la position correcte des verrous des connecteurs.
- C.** Tirez le câble du capteur de vitesse jusqu'au moteur.
- D.** Branchez le câble du capteur de vitesse à la SpeedBox.
- E.** Vérifiez que le branchement correspond à l'image.





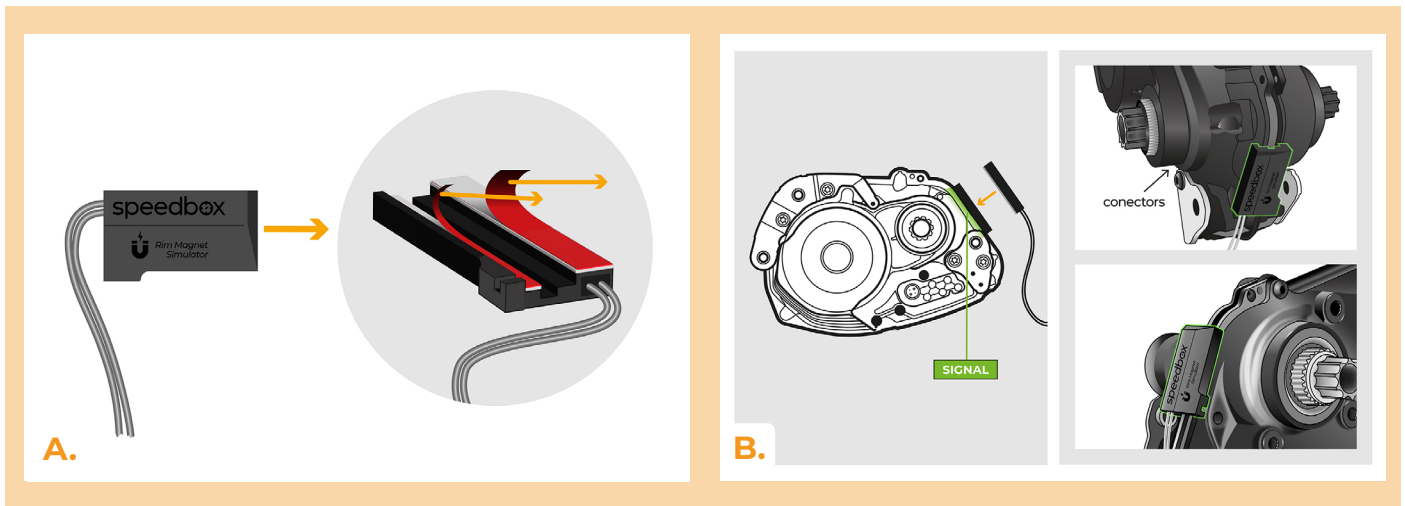
ÉTAPE 6: Ausbau des Motors aus dem Fahrradrahmen

- A. Lösen Sie alle Schrauben, mit denen der Motor am Rahmen des E-Bikes befestigt ist, mit einem T30 Torx-Schraubendreher.
- B. Nehmen Sie den E-Bike-Motor aus dem Rahmen.



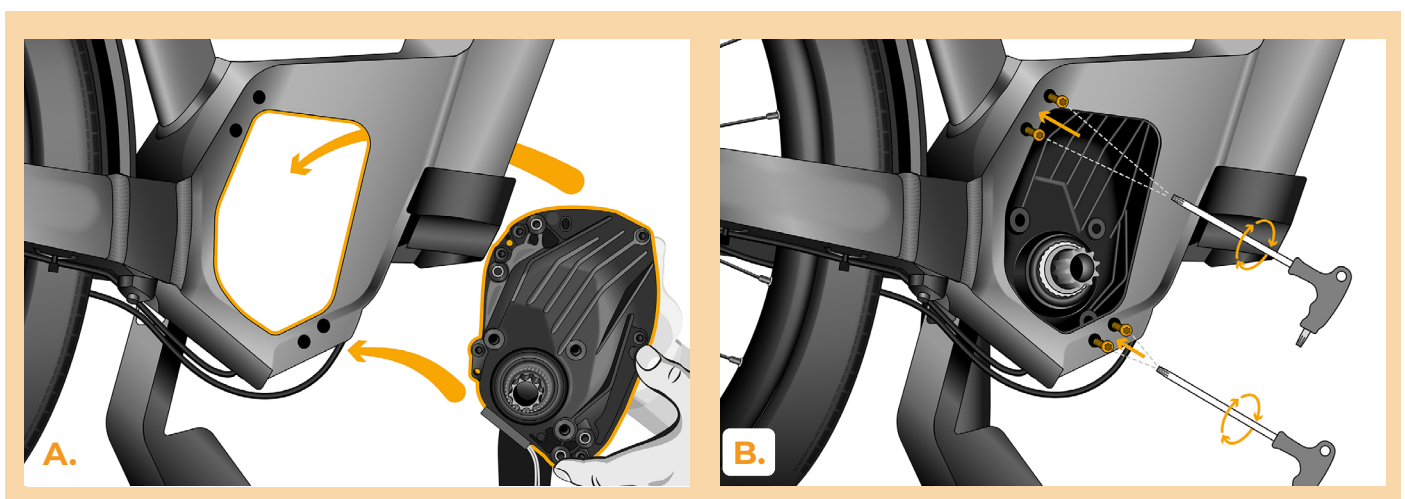
ÉTAPE 7: Befestigen des Felgenmagnetsimulators am Motor

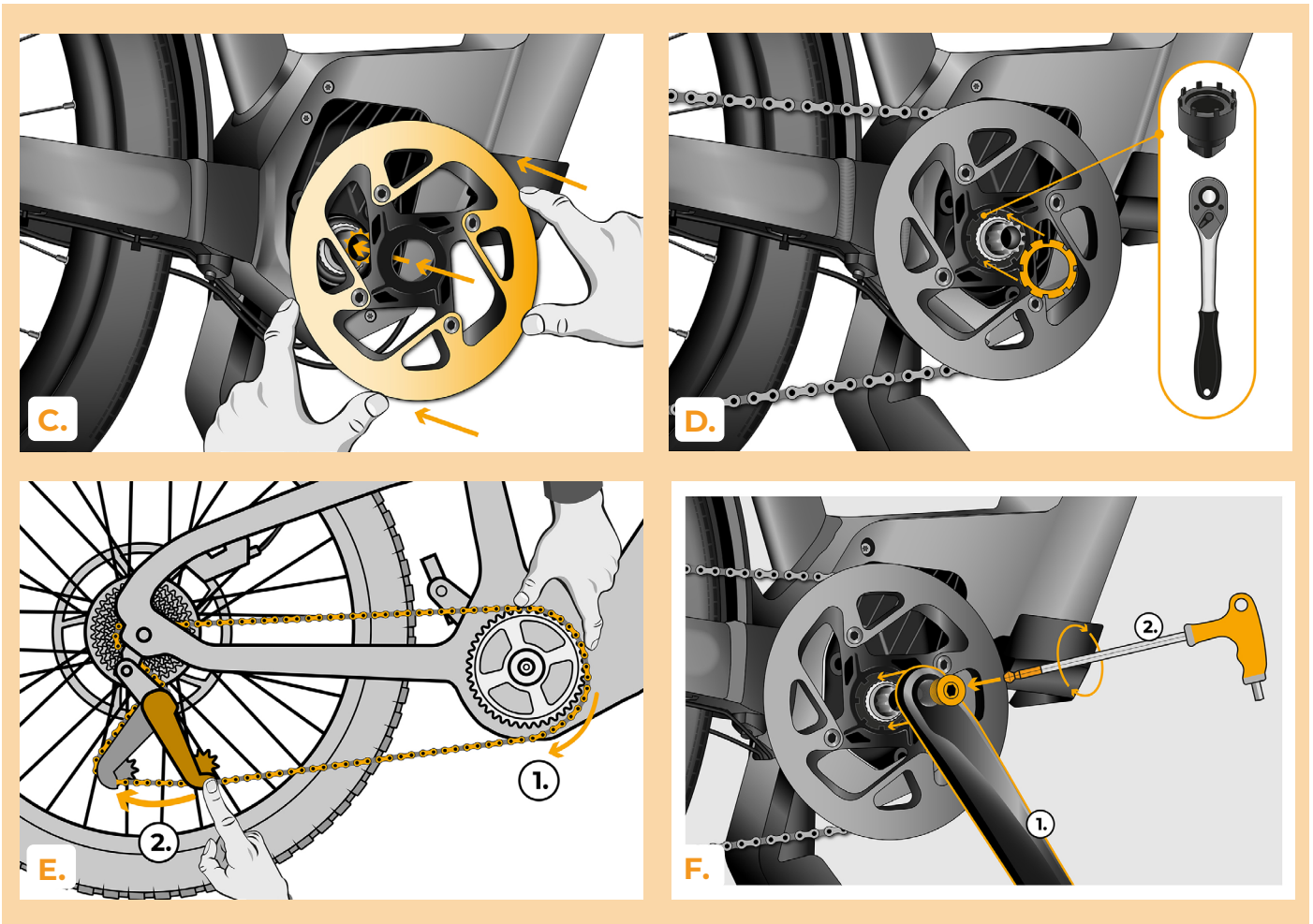
- A.** Remove the protective backing from the double-sided adhesive tape on the Rim Magnet Simulator.
- B.** Attach the Rim Magnet Simulator to the designated spot on the motor using the double-sided tape.



ÉTAPE 8: Wiedereinbau des Motors und Montage von Kurbel und Kettenblatt

- A.** Bauen Sie den Motor mit dem befestigten Magnetsimulator wieder in den Rahmen des E-Bikes ein.
- B.** Schrauben Sie alle Schrauben, mit denen der Motor befestigt ist, wieder ein.
- C.** Bringen Sie das Kettenblatt wieder an.
- D.** Ziehen Sie das Kettenblatt mit einer 1/2"-Ratsche und dem Bosch TB-1069 Lockring Abzieher fest.
- E.** Legen Sie die Kette wieder auf den Kettenblatt.
- F.** Setzen Sie die Kurbel wieder ein und ziehen Sie sie erneut fest.



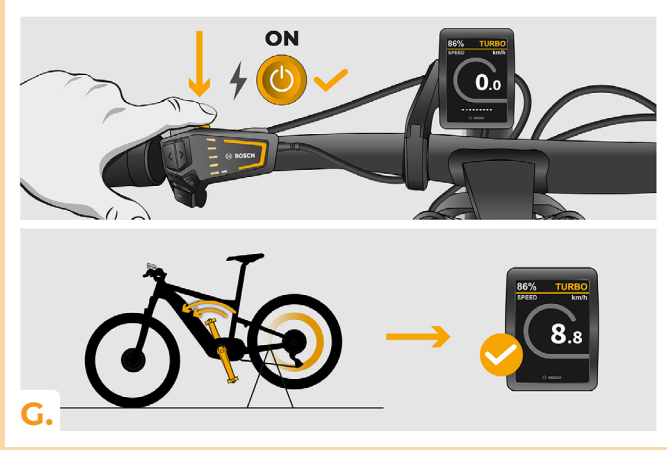
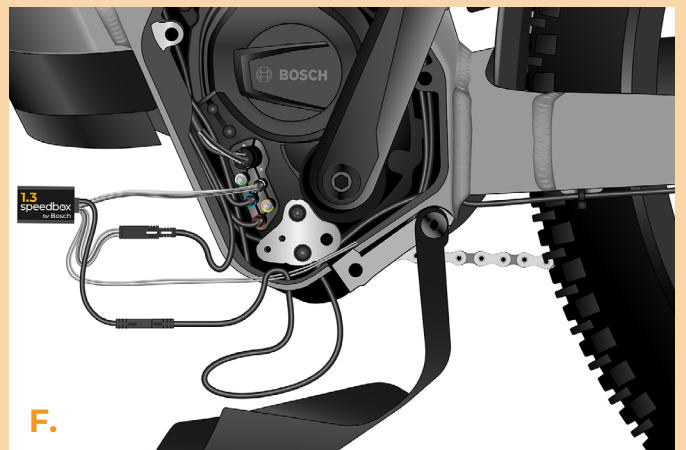
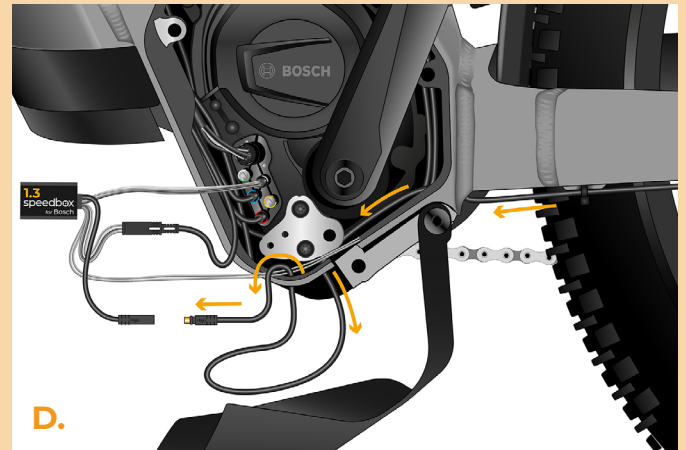
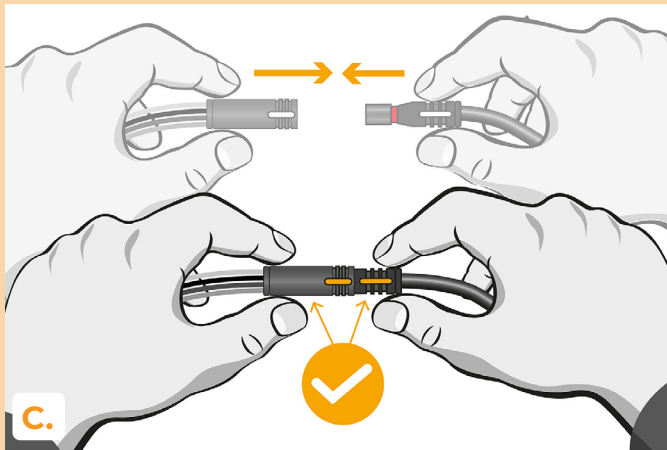
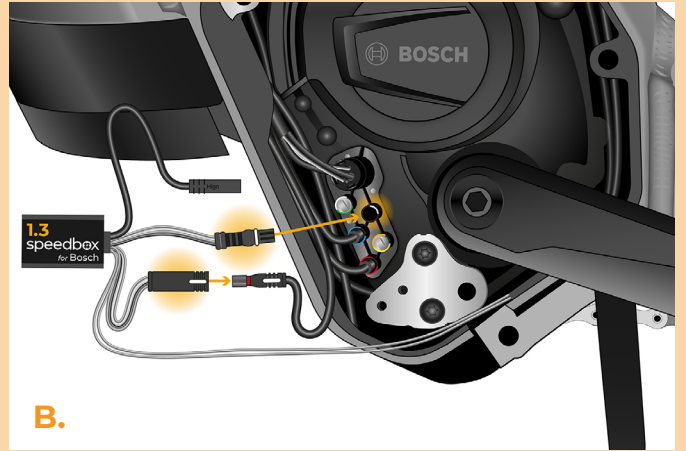
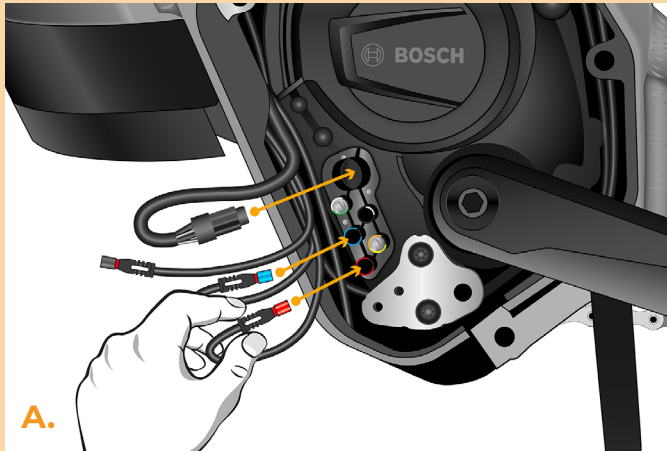


ÉTAPE 9: Installation des SpeedBox Tuning

- A.** Schließen Sie nun alle Kabel wieder an, mit Ausnahme des Kabels zum Display, das Sie an seinem schwarzen Ende erkennen können.
- B.** Verbinden Sie das Kabel des SpeedBox Tuninggeräts anstelle des Originalkabels des Displays mit dem Motor. Verbinden Sie dann das Displaykabel mit dem größten Stecker an das SpeedBox Tuninggerät.
- C.** Achten Sie darauf, dass die Verriegelungen der Stecker in der richtigen Position sind.
- D.** Ziehen Sie das Kabel des Speedssensors in den Motor.
- E.** Schließen Sie das Kabel des Speedssensors an die SpeedBox an.
- F.** Überprüfen Sie die korrekte Verbindung gemäß der Abbildung.
- G.** Überprüfen Sie die korrekte Funktion des SpeedBox Tuninggeräts.

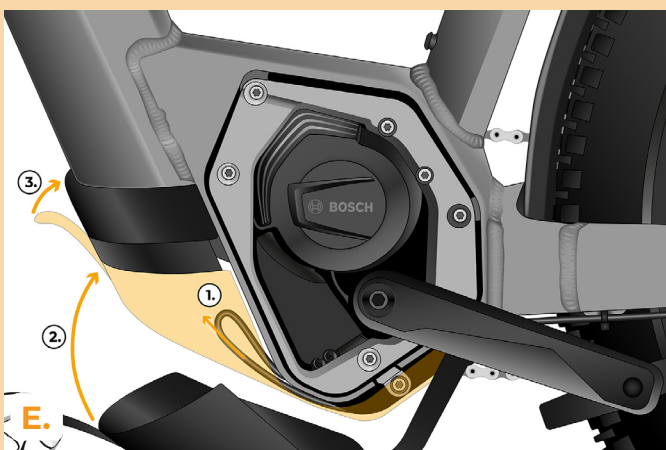
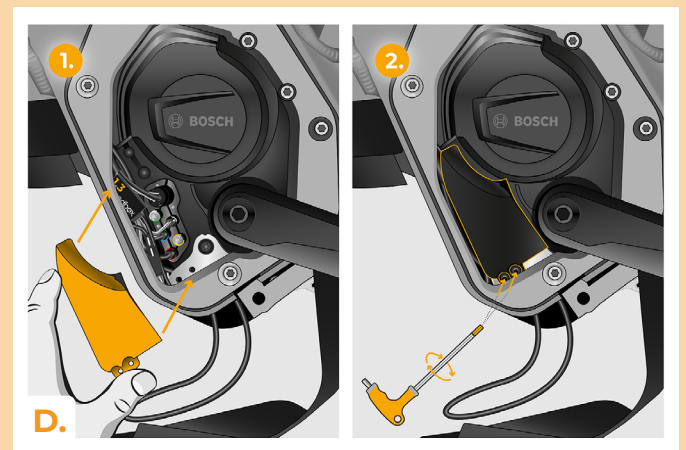
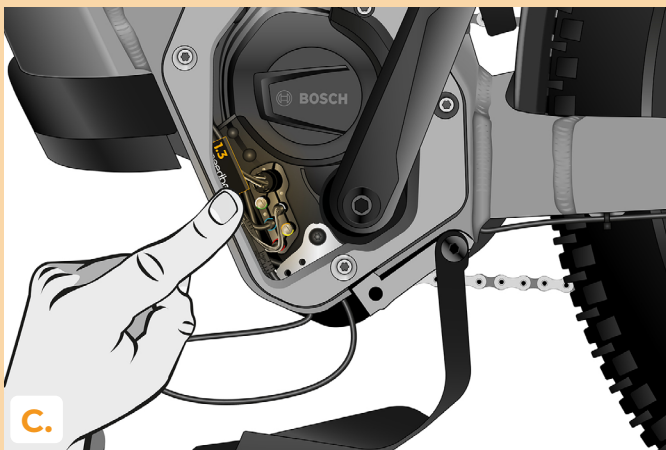
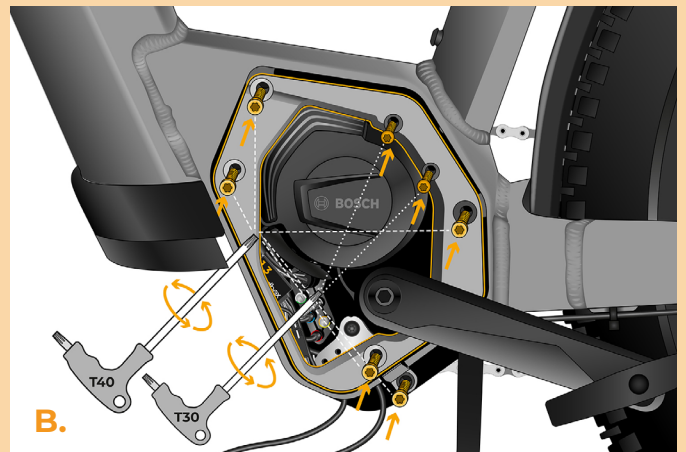
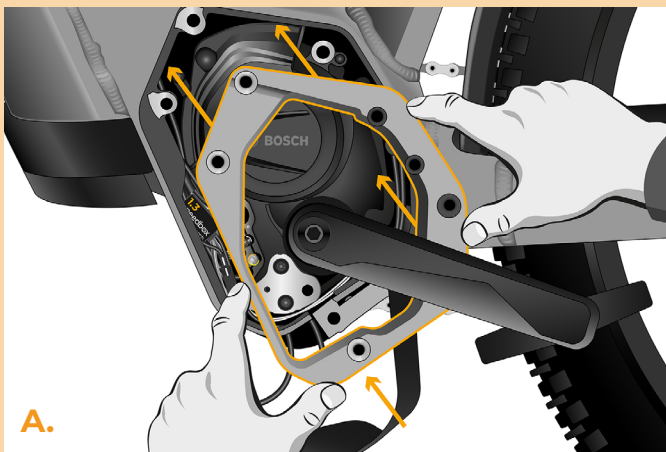
speedbox

break the limits



ÉTAPE 10: Założenie osłony silnika

- A.** Załóż z powrotem osłonę silnika.
- B.** Dokręć wszystkie śruby mocujące pokrywę silnika za pomocą śrubokręta Torx T30 i T40. Sprawdź, czy wszystkie śruby są dokręcone.
- C.** Zamontuj SpeedBox ze złączami i przewodami prowadzącymi od silnika z powrotem do wolnej przestrzeni w punkcie podłączenia.
- D.** Umieścić osłonę złącza silnika na swoim pierwotnym miejscu i przykręcić dwiema śrubami za pomocą klucza imbusowego H2.5.
- E.** Przeciągnij kabel czujnika prędkości pod dolną plastikową osłoną silnika, zatrzaśnij go w pierwotnym położeniu i zabezpiecz.



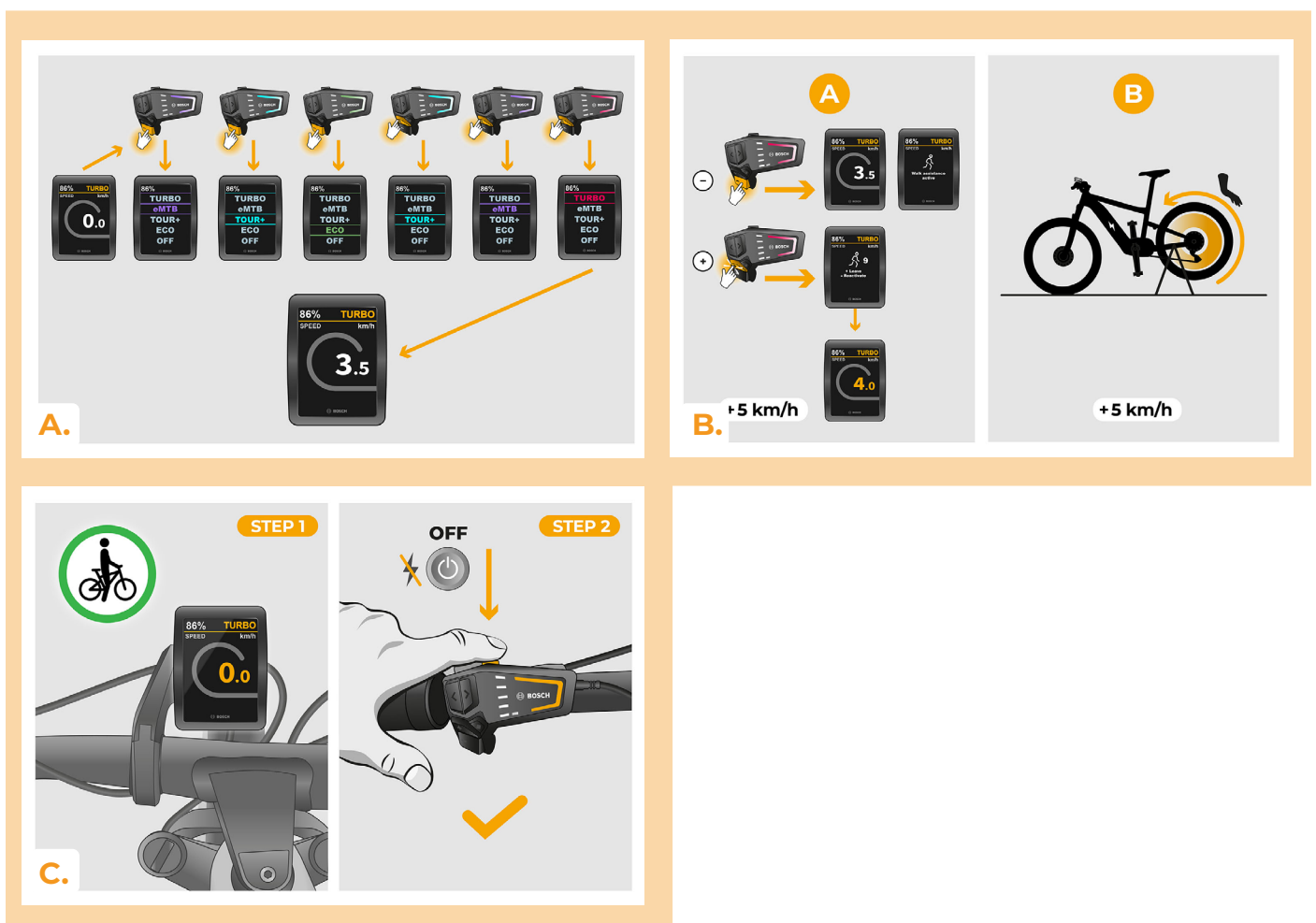
ÉTAPE 11: Kontrola funkcji tuningu

- A. Włącz rower.
- B. **Uwaga: Ten krok może nie dotyczyć wszystkich typów wyświetlaczy.** Podczas pierwszej aktywacji przejdź do ustawień wyświetlacza i sprawdź obwód koła: „Ustawienia” > „Mój eBike” > „Obwód koła”. Następnie wróć do ekranu głównego.
- C. Włącz/wyłącz tuning poprzez krótkie naciśnięcie funkcji WALK lub dwukrotne przełączanie pomiędzy dwoma trybami wspomagania (- + - +). Wyświetli się wartość 3,5 lub 2,5, która wskazuje prędkość maksymalną. Uwaga: Tuning należy zawsze włączać/wyłączać przed jazdą, a nie w trakcie jazdy.



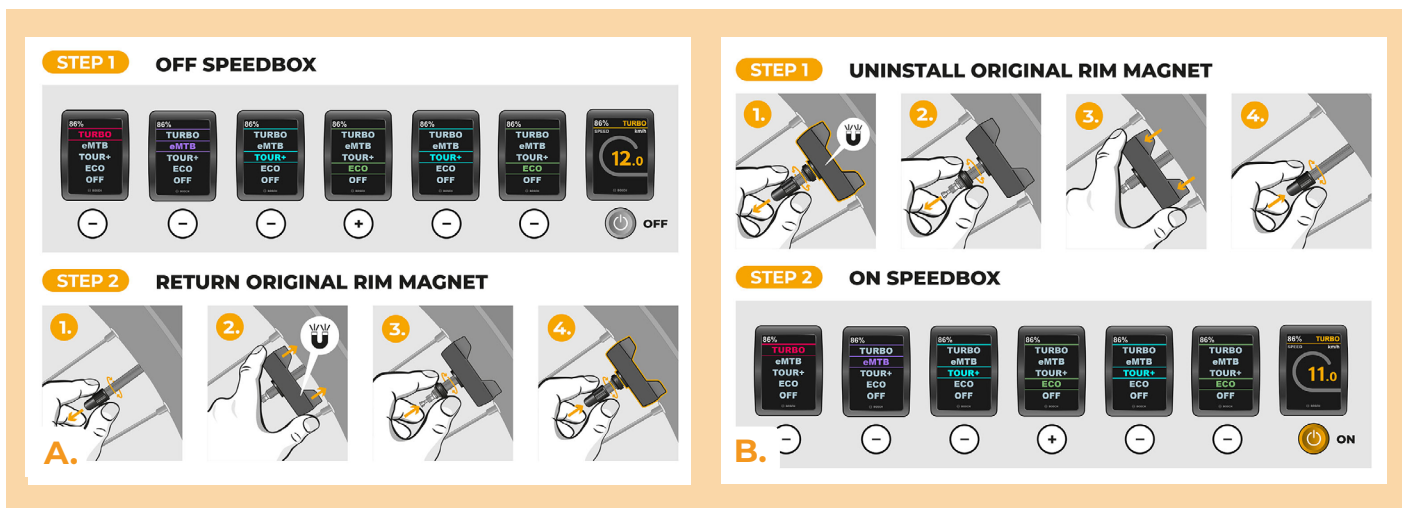
ÉTAPE 12: Geschwindigkeitsbegrenzung einstellen

- A.** Die Einstellung der maximalen Unterstützungsgeschwindigkeit erfolgt durch das Umschalten der Modi vom TURBO-Modus auf eMTB – TOUR+ – ECO – TOUR+ – eMTB – TURBO (--- + +). Danach wird das aktuelle Tempolimit auf dem Display angezeigt.
- B.** Die Höchstgeschwindigkeit der Fahrerunterstützung kann durch kurze Betätigung der Funktion WALK (in diesem Fall die „-“ und „+“ Taste) oder durch das Umdrehen des Hinterrads um 360°, geändert werden. Das zuletzt angezeigte Limit wird nach fünfzehn Sekunden Inaktivität gespeichert. To prevent tuning detection on your e-bike, it is necessary to leave the e-bike on after finishing the ride until a value of 0.0 km/h is displayed.
- C.** Um die Tuningerkennung an Ihrem E-Bike zu verhindern, ist es notwendig, das E-Bike nach Beendigung der Fahrt eingeschaltet zu lassen, bis auf dem Display dauerhaft eine Geschwindigkeit von 0.0 km/h angezeigt wird.



ÉTAPE 13: Deaktivierung und Wiederanbringung des Felgenmagneten am Radventil

- A.** Für den Fall, dass Sie den originalen Rim Magnet erneut installieren möchten, deaktivieren Sie zunächst die SpeedBox, indem Sie die Modi von TURBO auf eMTB – TOUR+ – ECO – TOUR+ – ECO – OFF (--- + --) umschalten. Am Display wird eine Geschwindigkeit von 12.0 km/h angezeigt. Schalten Sie dann das E-Bike aus und bringen Sie den originalen Rim Magnet zurück an das Ventil des hinteren Rads. Schalten Sie das Elektrofahrrad ein und machen Sie eine kurze Fahrt. Ändern Sie während der Fahrt den Fahrgang, bis die tatsächliche Geschwindigkeit auf dem Display angezeigt wird.
- B.** Um das SpeedBox-Gerät erneut zu aktivieren, entfernen Sie bitte den Rim Magnet und ändern Sie dann erneut die Modi von TURBO auf eMTB – TOUR+ – ECO – TOUR+ – ECO – OFF (--- + --). Auf dem Display wird eine Geschwindigkeit von 11.0 km/h angezeigt und die SpeedBox ist wieder aktiviert.



www.speedbox-tuning.fr

Ebike Electronic s.r.o.

Rybna 716/24 | 110 00 Praha 1 | Czech Republic | ID: 05553555 | VAT: CZ05553555

