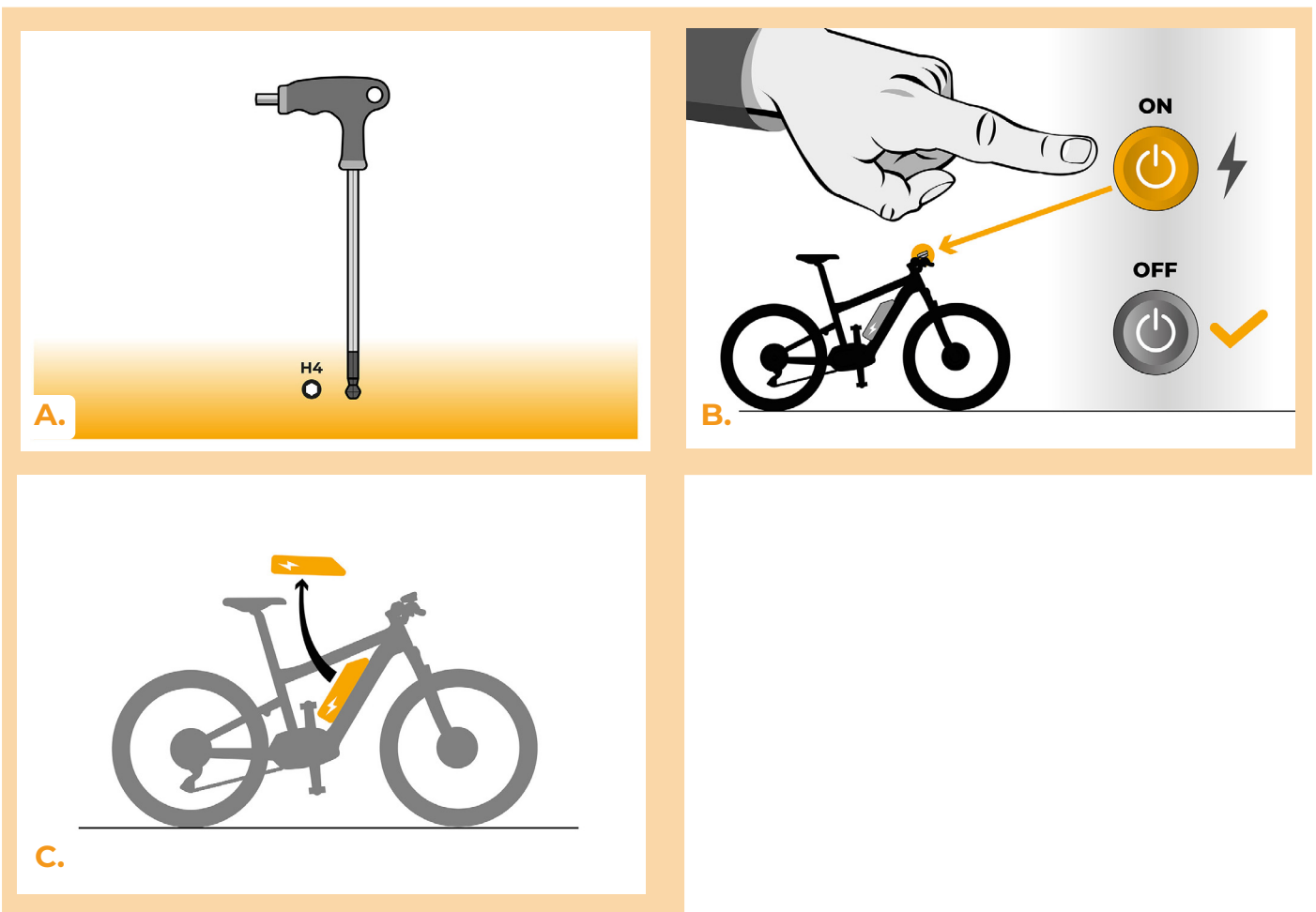


SpeedBox 1.1 B.Tuning pour Bosch (Smart System)

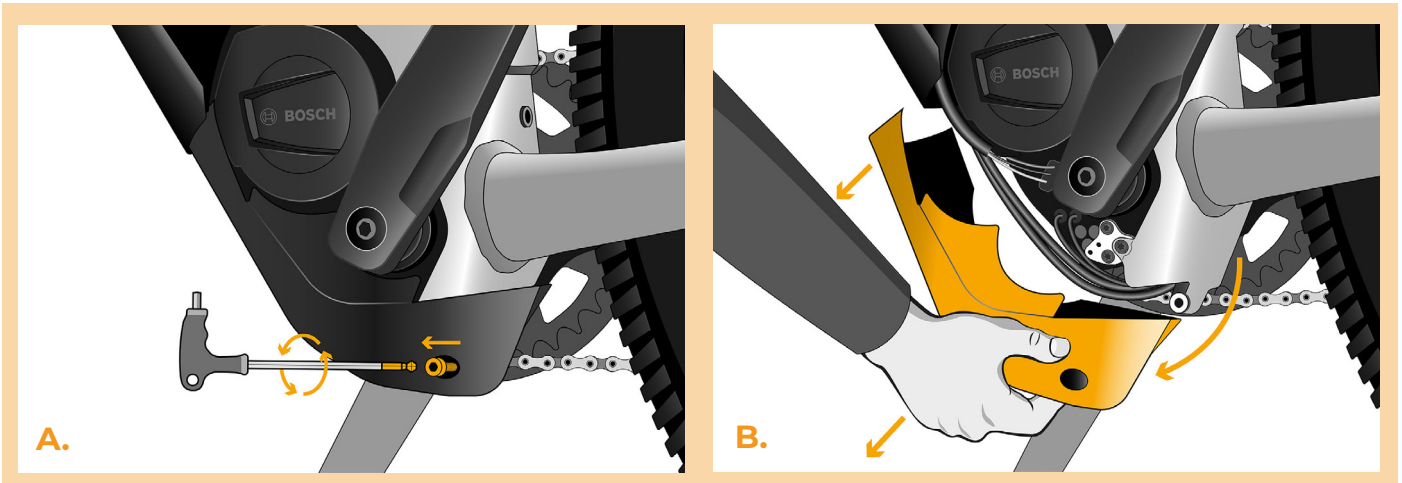
ÉTAPE 1. Préparation de l'installation

- A. Préparez-vous les outils suivants: La clé allen H4 (le type d'outil peut varier selon le type de VAE).
- B. Éteignez le vélo électrique.
- C. Débranchez la batterie du vélo électrique conformément au mode d'emploi de fabricant.



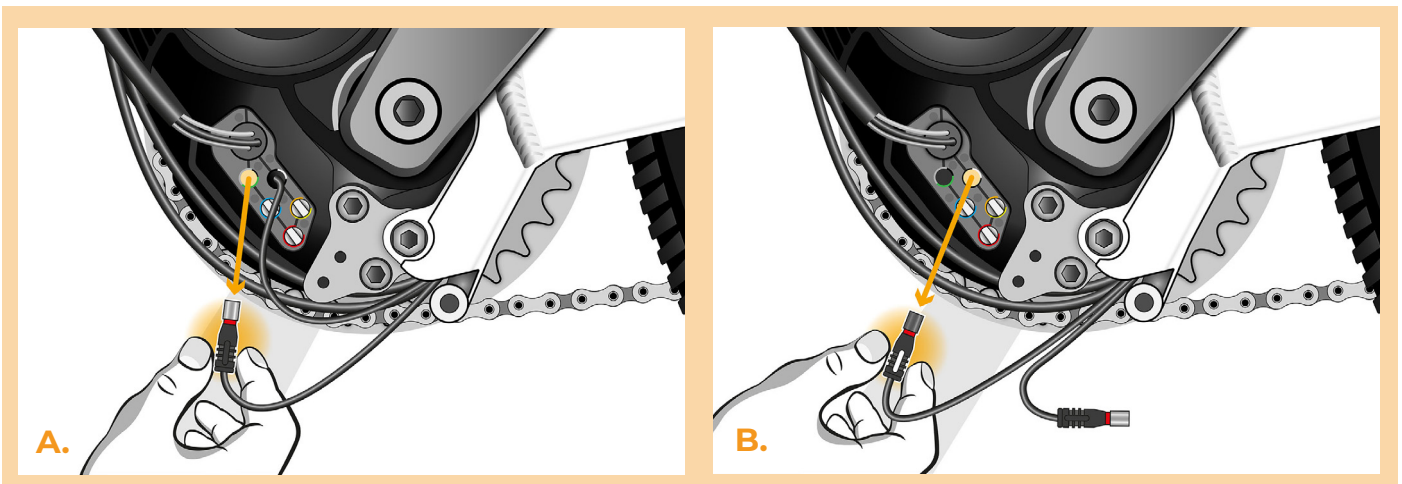
ÉTAPE 2: Demontage du couvercle

- A. Dévissez la vis qui maintient le couvercle du moteur avec une clé allen H4.
- B. Enlevez le couvercle du moteur.



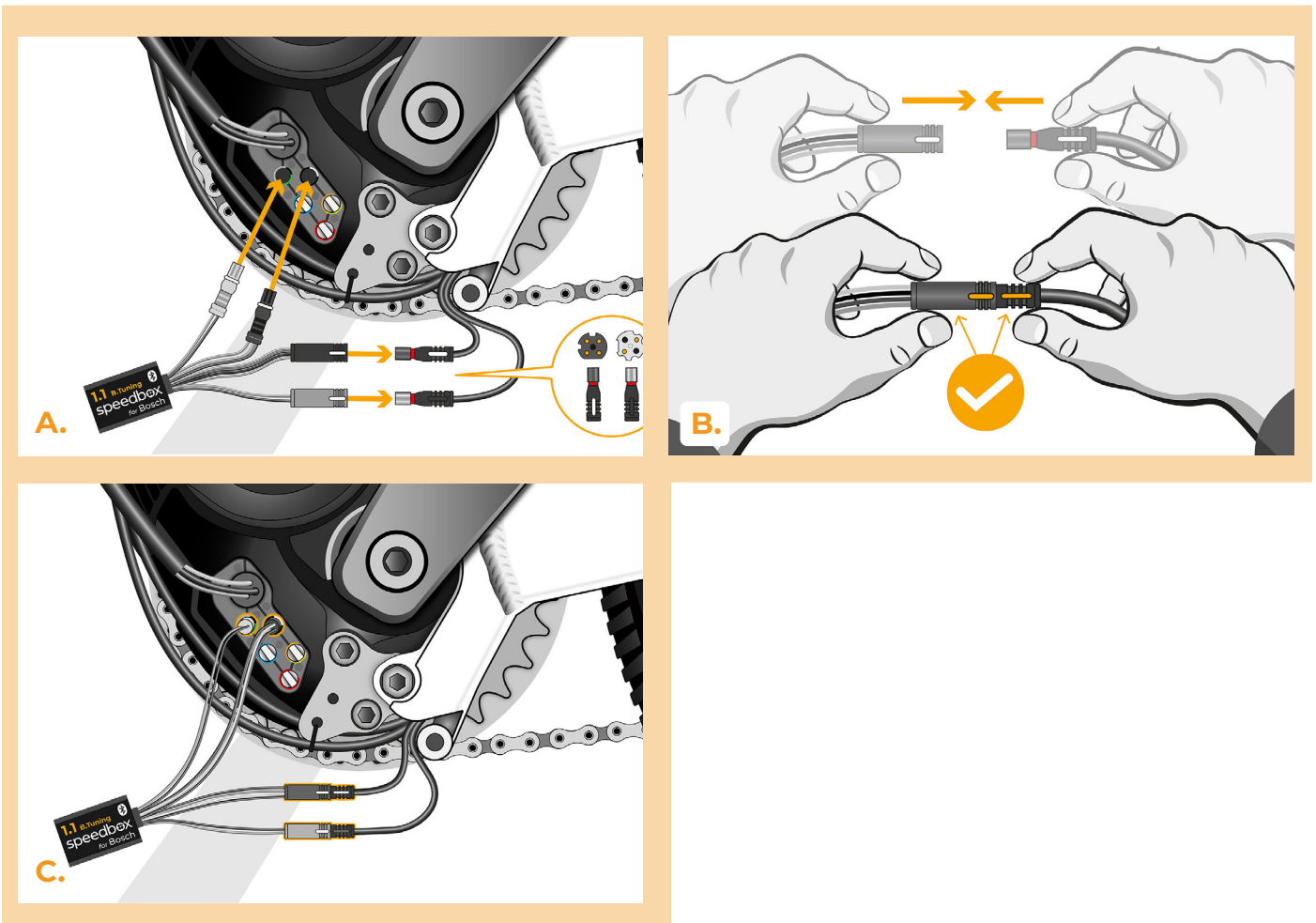
ÉTAPE 3: Débrancher les connecteurs du moteur

- A. Débranchez le connecteur du câble de vitesse.
- B. De la même manière débranchez du moteur le connecteur de l'écran.



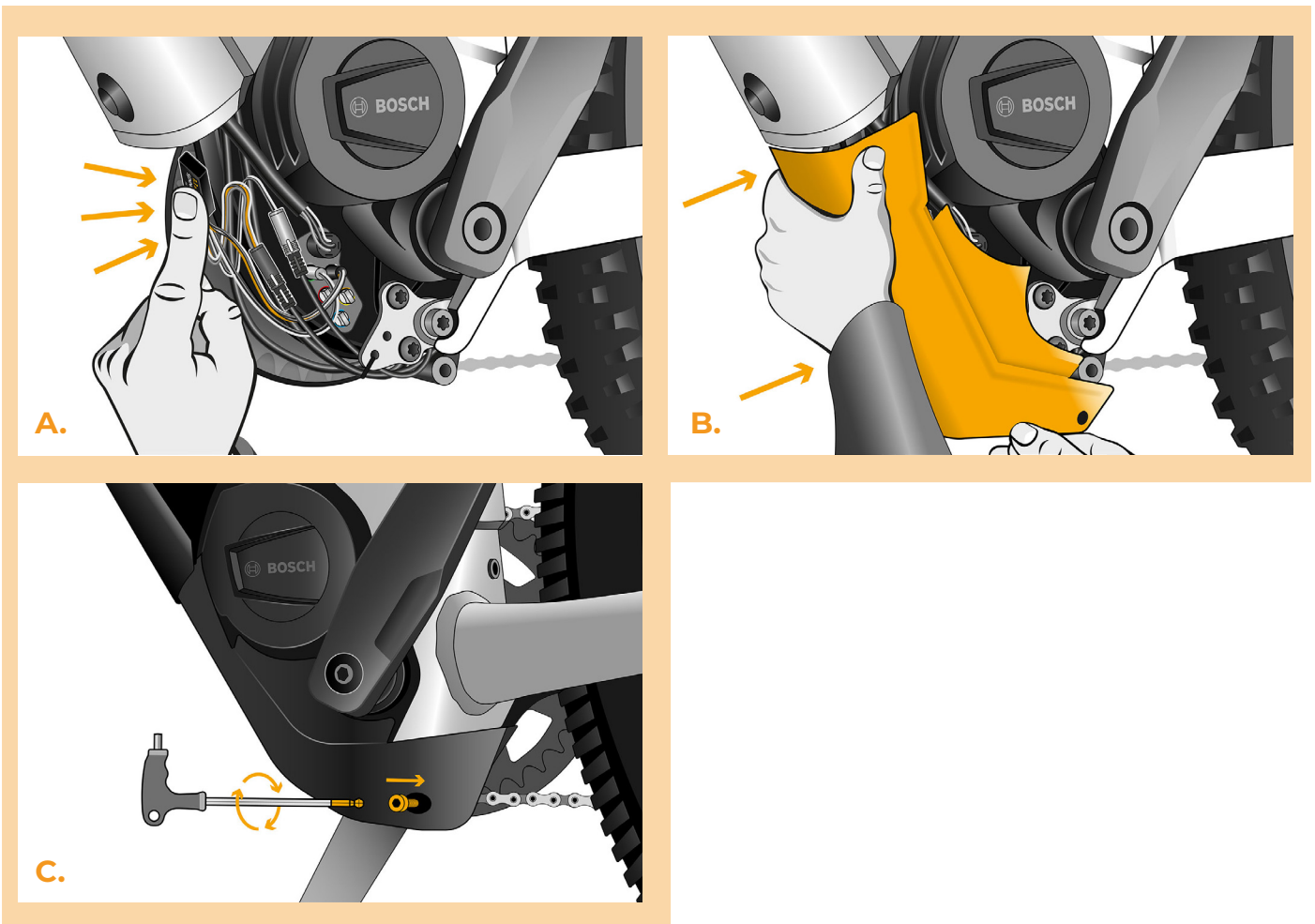
ÉTAPE 4: Installation de la SpeedBox

- A. Branchez les connecteurs de la SpeedBox à la place des connecteurs originaux.
- B. Branchez les connecteurs que vous avez débranchés du moteur (étape 3) aux connecteurs de la SpeedBox. Faites attention à la position correcte des verrous des connecteurs, les rainures blanches doivent être placées face à face.
- C. Avant d'assembler le moteur, vérifiez que l'installation de la SpeedBox correspond à l'image.



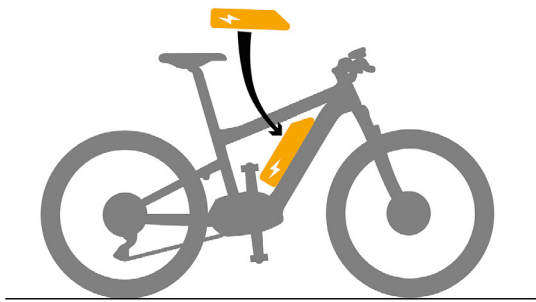
ÉTAPE 5: Assemblage du couvercle du moteur

- A. Entassez la SpeedBox et tous les connecteurs et câbles dans l'espace libre autour du moteur.
- B. Remettez le couvercle du moteur dans sa position originale.
- C. Attachez le couvercle du moteur à l'aide de la clé allen H4.

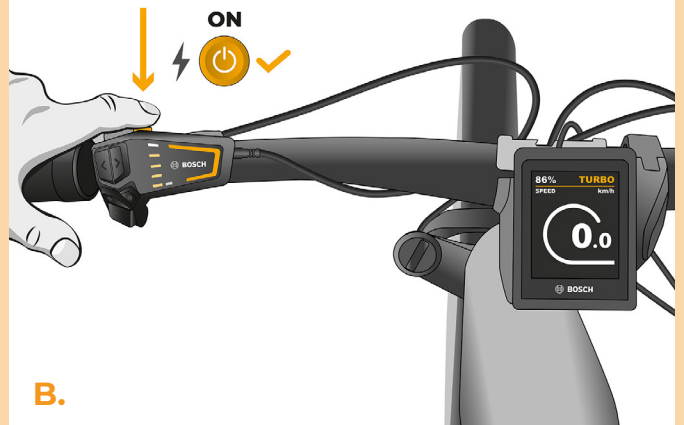


ÉTAPE 6: Vérifier le fonctionnement de tuning

- A.** Rebranchez la batterie au vélo.
- B.** Allumez le vélo électrique.
- C.** Après avoir allumé le vélo électrique pour la première fois, il faut entrer dans le Menu pour voir la circonférence de la roue de votre vélo électrique: "Paramètres" > "Mon Vélo" > "Circonférence des roues". Ensuite, revenez à l'écran d'accueil.
- D.** Pour activer/désactiver la SpeedBox, activez brièvement la fonction WALK ou basculez deux fois entre deux modes d'assistance (+ - + -), (la valeur 2.5 km/h ou la 3.5 km/h qui indique la vitesse maximale en km/h, s'affichera à l'écran).
- E.** Tournez la roue arrière et assurez-vous que la vitesse est affichée à l'écran.



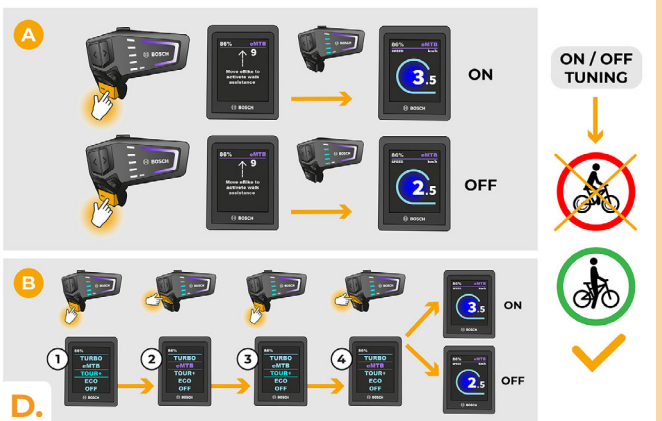
A.



B.



C.



D.



E.

ÉTAPE 7: Assemblage du couvercle du moteur

- A.** Pour régler la vitesse maximale, il faut basculer entre les modes ainsi: TURBO – eMTB – TOUR+ – ECO – TOUR+ – eMTB – TURBO. Ensuite, la limite de vitesse actuelle sera affichée à l'écran.
- B.** Pour modifier la vitesse maximale, activez/désactivez brièvement la fonction WALK / MARCHE (dans ce cas en appuyant sur les boutons „-“ et „+“) ou tournez la roue arrière de 360°.
- C.** Afin d'éviter la détection de tuning dans votre vélo électrique, il faut laisser le vélo allumé après chaque roulement, jusqu'à ce que la vitesse de 0.0 s'affiche à l'écran.

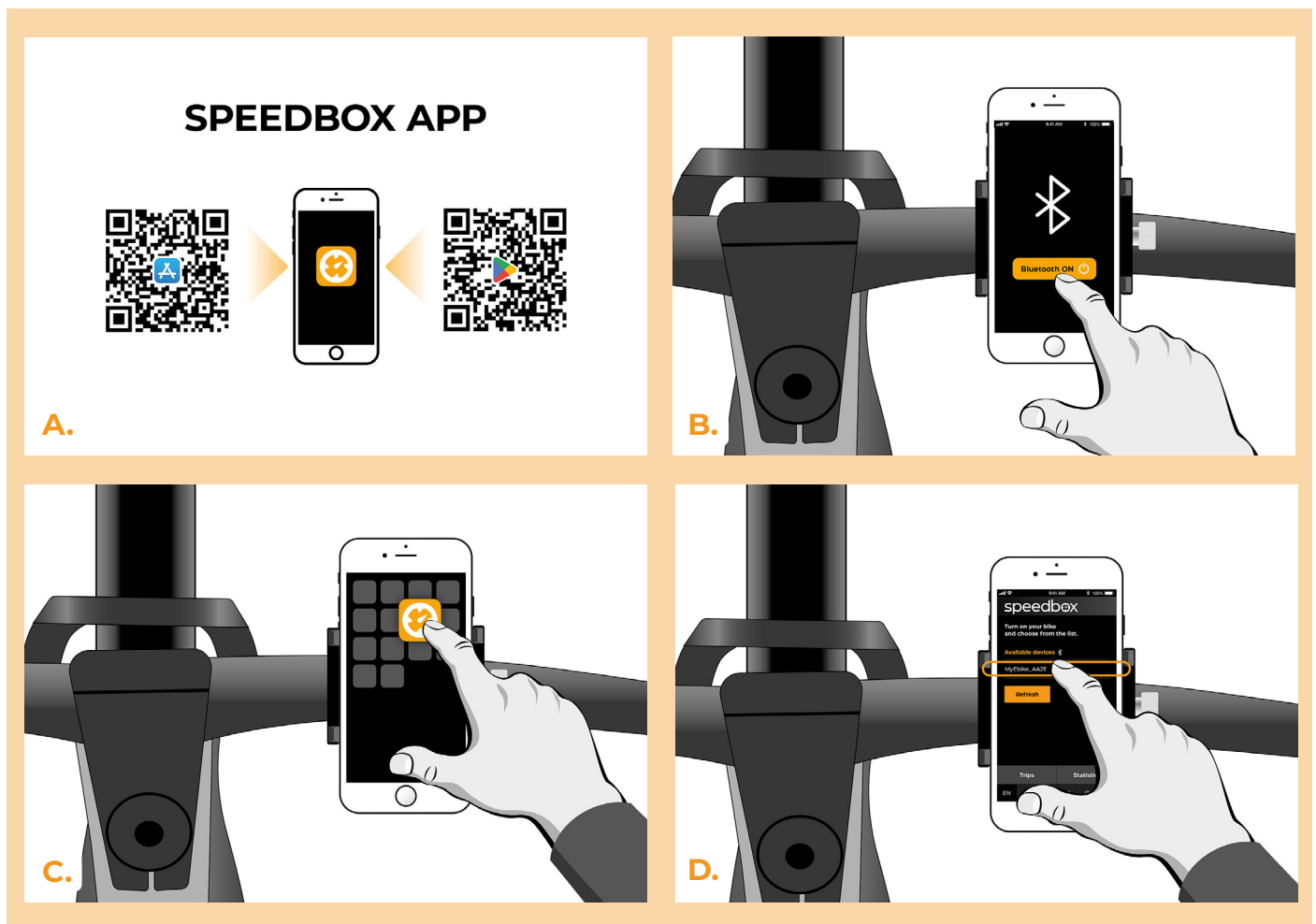
A.

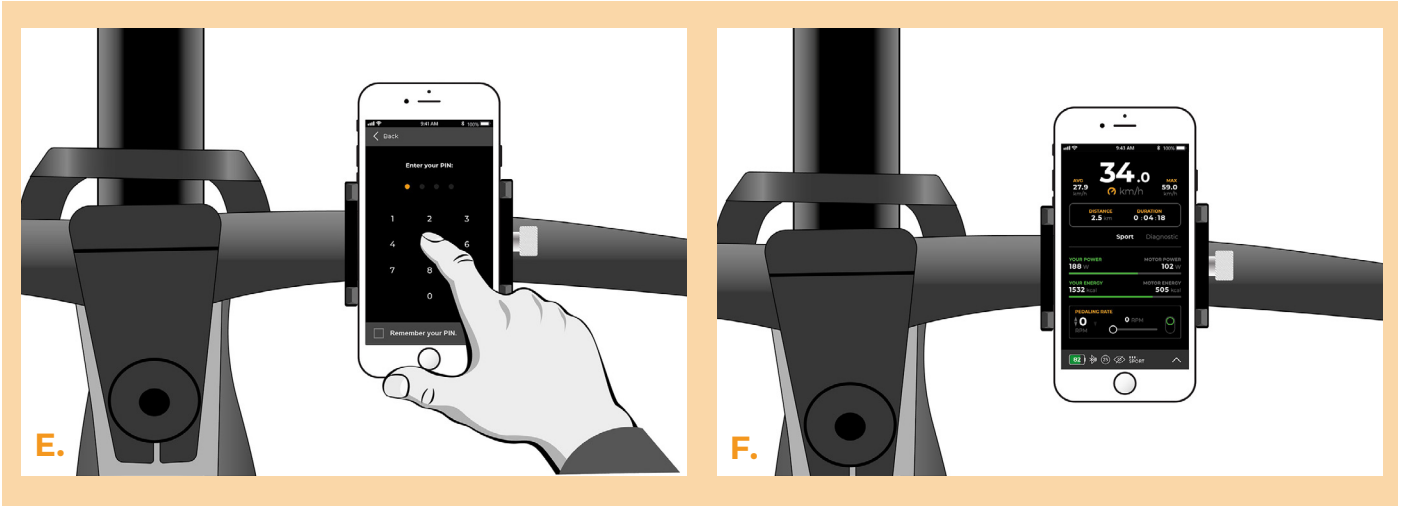
B.

C.

ÉTAPE 8: Coupler (la SpeedBox) avec l'application SpeedBox

- A.** Téléchargez l'application SpeedBox App de Google Play ou de l' App Store.
- B.** Activez Bluetooth dans votre téléphone portable.
- C.** Activez Bluetooth dans votre téléphone portable.
- D.** Choisissez l'appareil MyEbike_XXXX. Si vous ne le trouvez pas dans la liste, appuyez sur le bouton "Rafraîchir" et assurez-vous que:
 1. Le vélo est allumé.
 2. Vous n'êtes pas éloigné plus qu'à 5 m de votre vélo.
 3. Le Bluetooth dans votre smartphone est activé.
 4. Vous avez autorisé l'App SpeedBox à accéder à la localisation (GPS) dans votre smartphone.
- E.** Choisissez votre propre code PIN et le mot de passe du service.
- F.** A partir de là, vous pouvez profiter des avantages de la SpeedBox App (manipuler avec le kit; suivre les données de chaque balade - performance du moteur, consommation de l'énergie, etc.; fixer la limite de vitesse maximale.).





www.speedbox-tuning.fr

Ebike Electronic s.r.o.

Rybna 716/24 | 110 00 Praha 1 | Czech Republic | ID: 05553555 | VAT: CZ05553555

