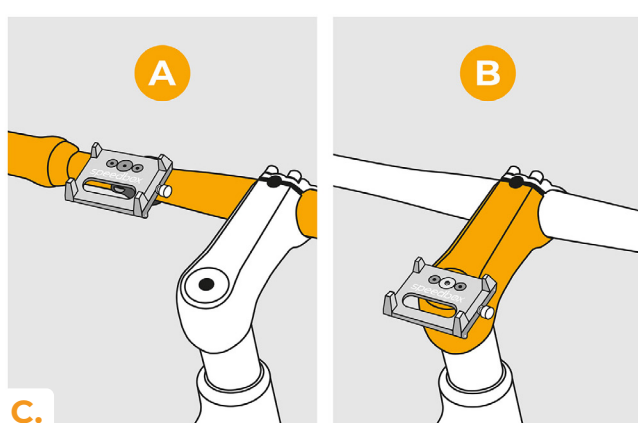
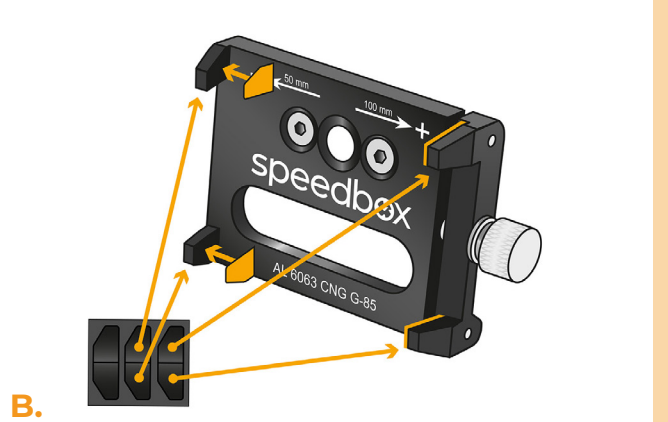
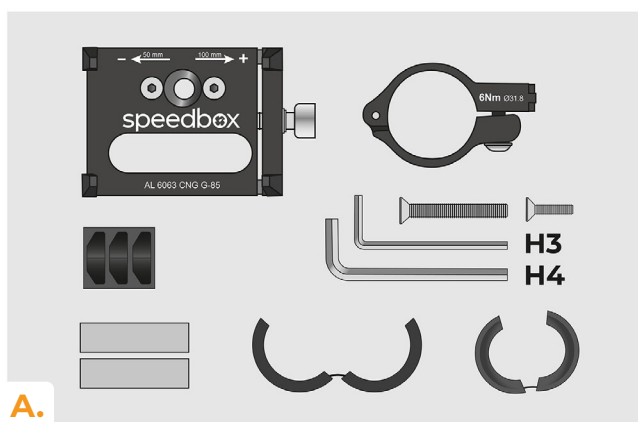


SpeedBox HOLDER

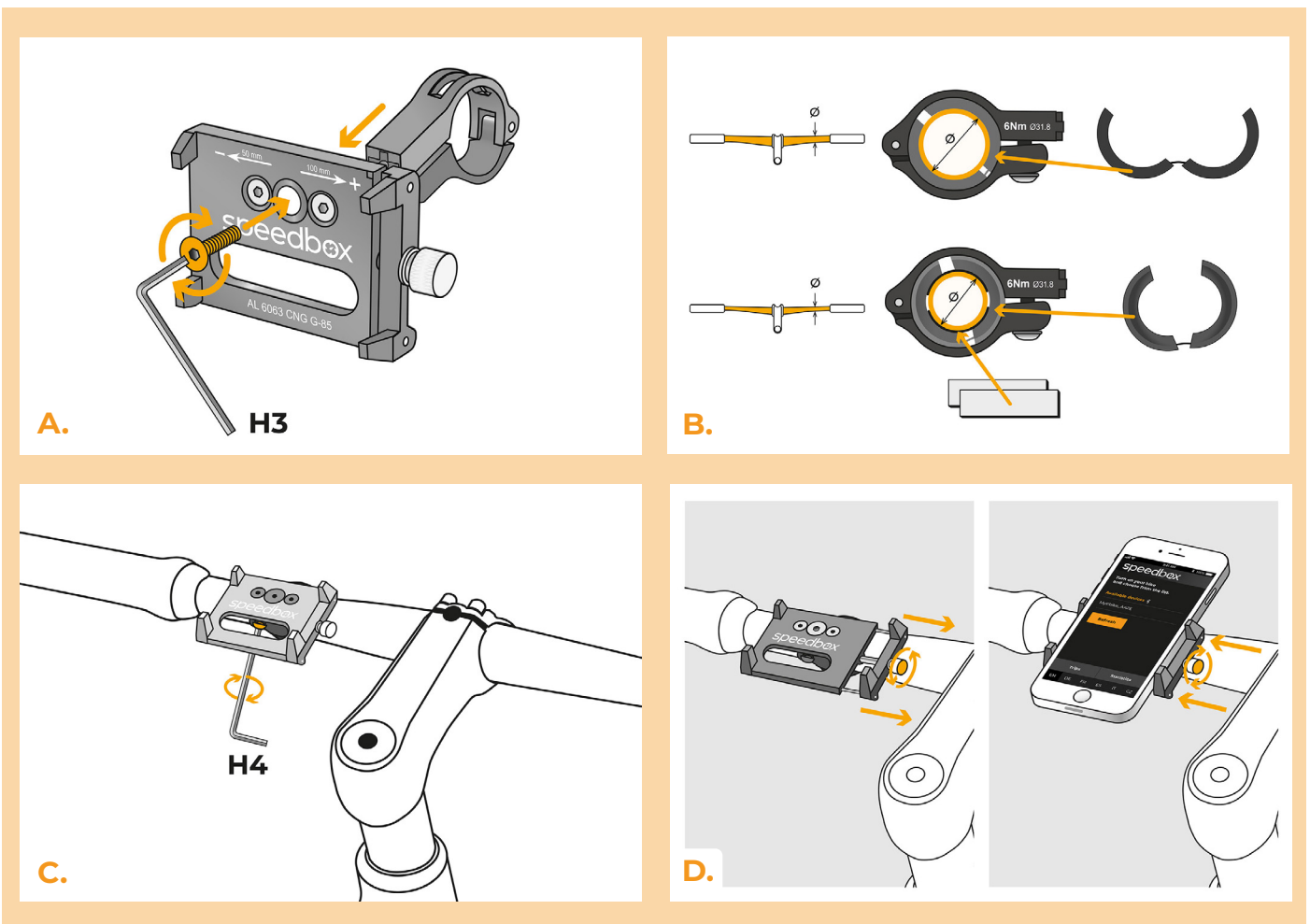
KROK 1: Przygotowanie do instalacji

- A.** Zawartość opakowania
1. Korpus uchwytu
 2. Podkładki antypoślizgowe
 3. Adapter
 4. Tuleje redukcyjne - trzy rodzaje
 5. Śruby M3x23 i M6x40
 6. Klucz sześciokątny H3
 7. Klucz sześciokątny H4
- B.** Przyklej podkładki antypoślizgowe do wewnętrznej strony szczęk uchwytu.
- C.** Wybierz mocowanie na kierownicę w wersji A lub mocowanie na mostek roweru elektrycznego w wersji B.



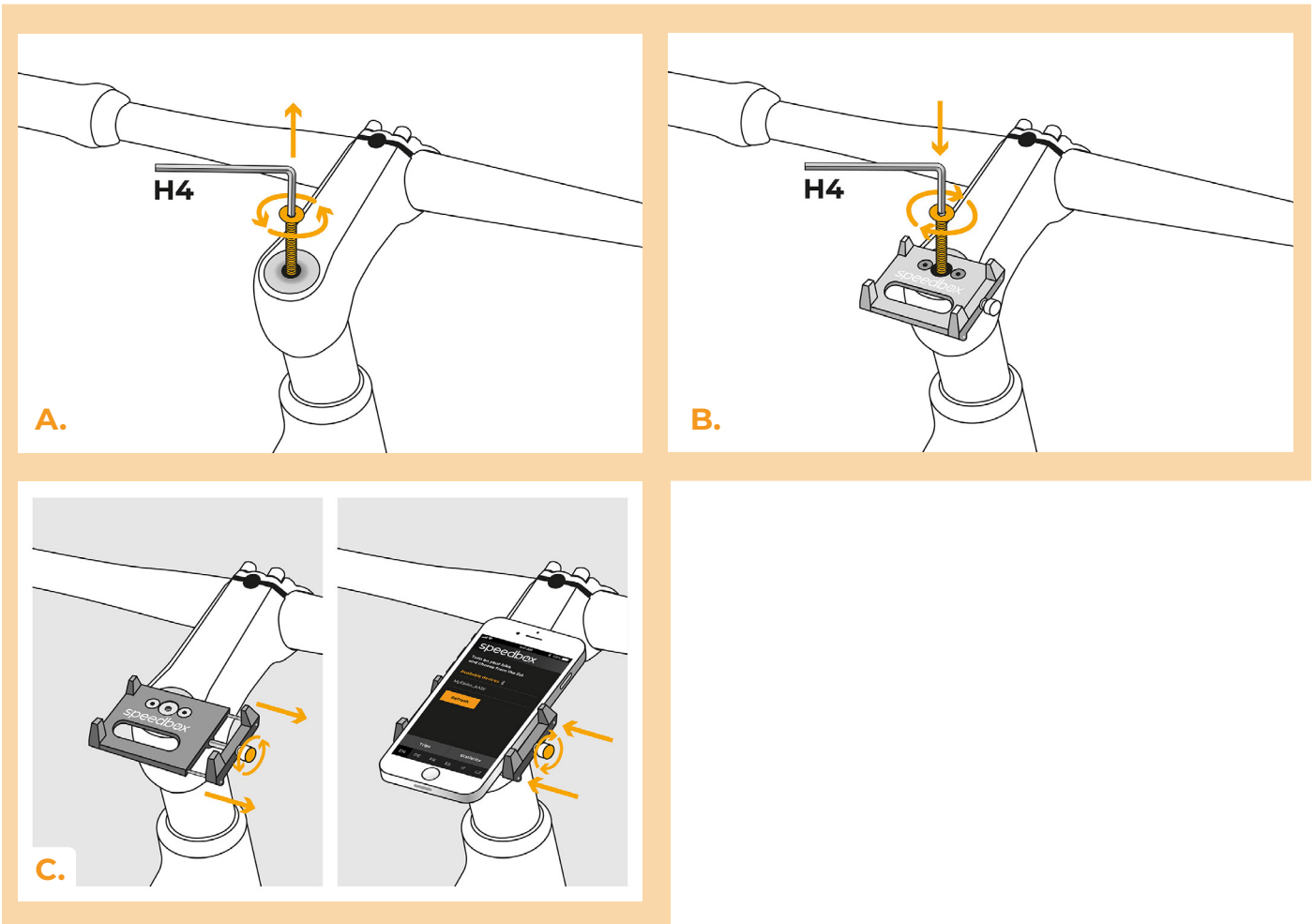
KROK 2: Montaż A na kierownicy

- A.** Przykręć uchwyt telefonu do adaptera krótką śrubą (M3×23) za pomocą klucza imbusowego H3.
- B.** Wybierz odpowiednią tuleję redukcyjną w zależności od średnicy kierownicy i włóż ją do adaptera.
- C.** Przymocuj uchwyt na telefon komórkowy do kierownicy. Zwróć uwagę na prawidłową odległość, aby uchwyt nie przeszkadzał w sterowaniu kierownicą. Dokręć adapter od dołu kluczem imbusowym H4.
- D.** Za pomocą śruby po prawej stronie otwórz szczękę na szerokość telefonu komórkowego, włóż telefon komórkowy i dokręć szczękę śrubą.



KROK 3: Montaż B na mostku

- A.** Odkręć śrubę z mostku za pomocą klucza sześciokątnego H4.
- B.** Przykręć uchwyt telefonu długą śrubą (M6×40) w miejsce wykręconej śruby.
- C.** Za pomocą śruby po prawej stronie otwórz szczęki na szerokość telefonu komórkowego, włóż telefon komórkowy i dokręć szczęki śrubą.





www.speedbox-tuning.pl

Ebike Electronic s.r.o.

Rybna 716/24 | 110 00 Praha 1 | Czech Republic | ID: 05553555 | VAT: CZ05553555

